



СТАТИСТИК МЭДЭЭЛЭЛ

/ 2021 оны эхний 6 сар /

Мэдээ нэгтгэн бэлтгэсэн: С.Эрдэнэцэцэг

АШЭМБ-ын СММ хариуцсан бага эмч

2021.08.27

Сум өрхийн эрүүл мэндийн төвүүд

1. АМБУЛАТОРЫН ТУСЛАМЖ ҮЙЛЧИЛГЭЭ

2021 оны эхний 6 сарын байдлаар аймгийн хэмжээнд нийт 355490 үзлэг хийгдсэнээс **41.2** хувийг урьдчилан сэргийлэх үзлэг, **26.9** хувийг өвчний учир амбулаторт, **8.8** хувийг идэвхитэй хяналт, **22.6** хувийг гэрийн эргэлт, **0.4** хувийг гэрийн дуудлагын үзлэг тус тус эзэлж, өмнөх оны мөн үетэй харьцуулахад нийт үзлэг 32718 тохиолдлоор нэмэгдсэн нь урьдчилан сэргийлэх үзлэг **(7.9)**, гэрийн эргэлт **(3.5)** хувиар нэмэгдэж, СӨЭМТ-ийн урьдчилан сэргийлэх үзлэгийн хувь өмнөх оноос **(6.6)**, гэрийн эргэлтийн үзлэгийн хувь өмнөх оноос **(0.2)** хувиар өссөн үзүүлэлттэй байна. Өрхийн нэг эмчид ногдох үзлэгийн тоо 4370 буюу нэг өдөрт 199 хүн өрхийн эмнэлгийн тусламж үйлчилгээ авсан байна.

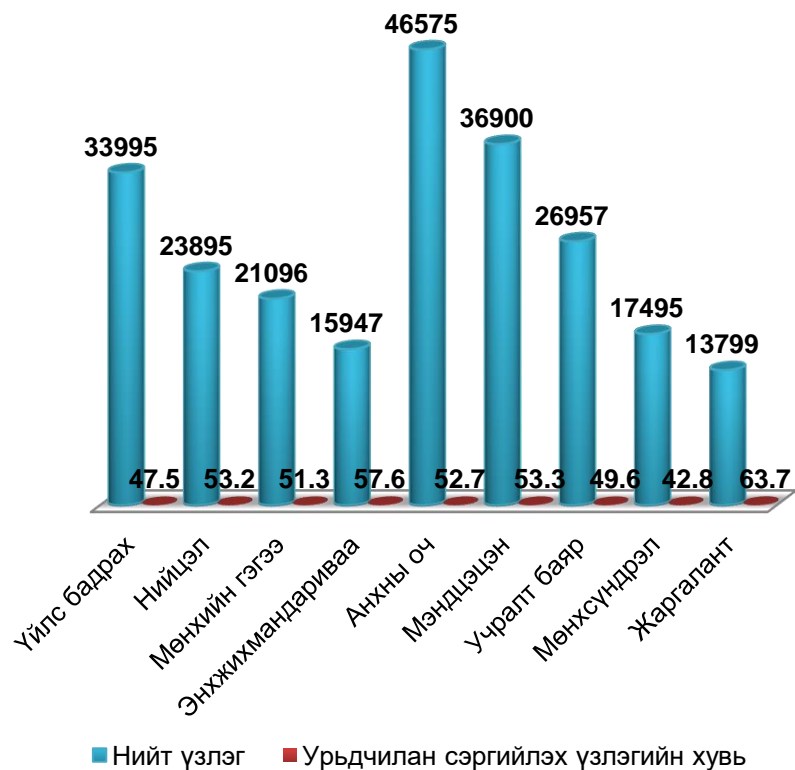
№	Эмнэлгийн нэр	2020 оны эхний 6 сараар								2021 оны эхний 6 сараар							
		Бүгд үзлэг	Үүнээс							Бүгд үзлэг	Үүнээс						
			Урьдчилан сэргийлэх үзлэг	Хувь	Өвчний учир амбулаторт	Идэвхитэй хяналт	Гэрийн эргэлт	Хувь	Гэрийн дуудлага		Урьдчилан сэргийлэх үзлэг	Хувь	Өвчний учир амбулаторт	Идэвхитэй хяналт	Гэрийн эргэлт	Хувь	Гэрийн дуудлага
1	Үйлс бадрах	26189	12167	46.1	1052	1913	10823	41.3	234	33995	16163	47.5	343	578	16761	49.3	150
2	Нийцэл	19702	9804	49.7	1395	2128	6252	31.7	123	23895	12724	53.2	1540	2598	6839	28.6	194
3	Мөнхийн гэгээ	13393	5941	44.3	1131	1151	5043	37.6	127	21096	10829	51.3	764	1665	7720	36.6	118
4	Энхжихмандариваа	16194	7590	46.8	2059	1513	4853	29.9	179	15947	9185	57.6	1295	1359	3963	24.8	145
5	Анхны оч	28794	14908	51.8	1694	2302	9751	33.8	139	46575	24535	52.7	1009	3150	17771	38.1	110
6	Мэндцэцэн	29175	12867	44.1	3353	2623	10101	34.6	231	36900	19662	53.3	3349	2611	11157	30.2	121
7	Учралт баяр	23851	8438	35.4	2810	4270	8058	33.8	275	26957	13382	49.6	1436	2647	9418	34.9	74
8	Мөнх сүндрэл	20539	9653	46.9	2448	2273	6086	29.6	79	17495	7483	42.8	1570	3379	4810	27.5	253
9	Жаргалант	4870	1471	30.2	1248	1009	625	12.8	517	13799	8794	63.7	752	2129	1766	12.8	358
Бүгд		182707	82839	45.3	17190	19182	61592	33.7	1904	236659	122757	51.9	12058	20116	80205	33.9	1523
АЙМГИЙН ДҮН		322772	107704	33.3	122536	28942	61605	19.1	1985	355490	146483	41.2	95822	31306	80256	22.6	1623

Эмчийн үзлэгийг эмнэлгийн шатлалаар нь авч үзвэл нийт үзлэгийн **62.7** хувийг өрхийн эмчийн, **3.9** хувийг сумын их эмчийн, **18.5** хувийг нэгдсэн эмнэлгийн эмчийн, **15.0** хувийг хувийн эмнэлэг болон бусад эмнэлгийн эмчийн үзлэг эзэлж байна.

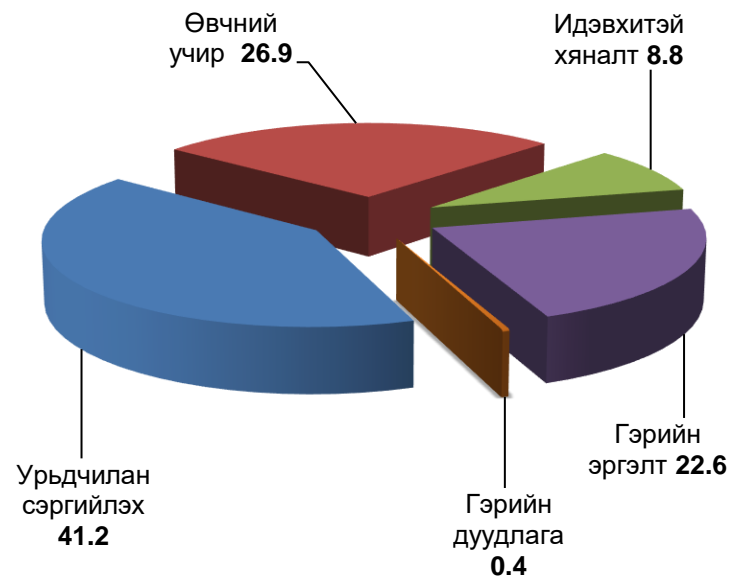
Сум өрхийн эрүүл мэндийн төвүүд

2021 ОНЫ ЭХНИЙ 6 САРЫН БАЙДЛААР

Нийт үзлэгийн тоо, урьдчилан сэргийлэх үзлэгийн хувь



Үзлэгийн бүтэц хувиар



Сум өрхийн эрүүл мэндийн төвүүд

2. ХАЛДВАРТ БУС ӨВЧНИЙ ЭРТ ИЛРҮҮЛГИЙН ҮЗЛЭГ

2021 оны эхний 6 сарын байдлаар артерийн гипертензи эрт илрүүлгийн үзлэгт 18-с дээш насны нийт 18328 буюу хамрагдвал зохих хүн амын **28.6** хувийг эзэлж, өмнөх оноос **(12.2)** хувиар буурч үр дүнгийн үзүүлэлтээр 0.8 хувь нь онош батлагдсан. Чихрийн шижин өвчний эрт илрүүлгийн үзлэгт 40-с насны нийт 11919 хамрагдвал зохих хүн амын **40.2** хувийг эзэлж, өмнөх оноос **(6.3)** хувиар нэмэгдэн, үр дүнгийн үзүүлэлтээр 1.8 хувь онош батлагдсан байна.

№	Эмнэлгийн нэр	2020 оны эхний 6 сараар				2021 оны эхний 6 сараар			
		Артерийн гипертензи үзлэг	Оношлогдсон артерийн гипертензи	Чихрийн шижин өвчний	Оношлогдсон чихрийн шижин	Артерийн гипертензи үзлэг	Оношлогдсон артерийн гипертензи	Чихрийн шижин өвчний	Оношлогдсон чихрийн шижин
1	Үйлс бадрах	1505	37	1466	2	1657	7	937	5
2	Нийцэл	1304	28	1300	2	1917	33	1043	4
3	Мөнхийн гэгээ	989	6	987		2912	21	1746	4
4	Энхжихмандариваа	1599	4	1533	3	1391	24	1119	1
5	Анхны оч	1635	6	1470	2	2713		2170	2
6	Мэндцэцэн	1866	7	2091	4	2536	9	1826	7
7	Учралт баяр	760	6	738	1	1792	2	1190	1
8	Мөнх сүндрэл	1690		1604		2073	10	973	3
9	Жаргалант	498	69	517	8	1337	41	915	4
АЙМГИЙН ДҮН		11846	163	11706	22	18328	147	11919	212

3. ХАВДРЫН ЭРТ ИЛРҮҮЛЭГ

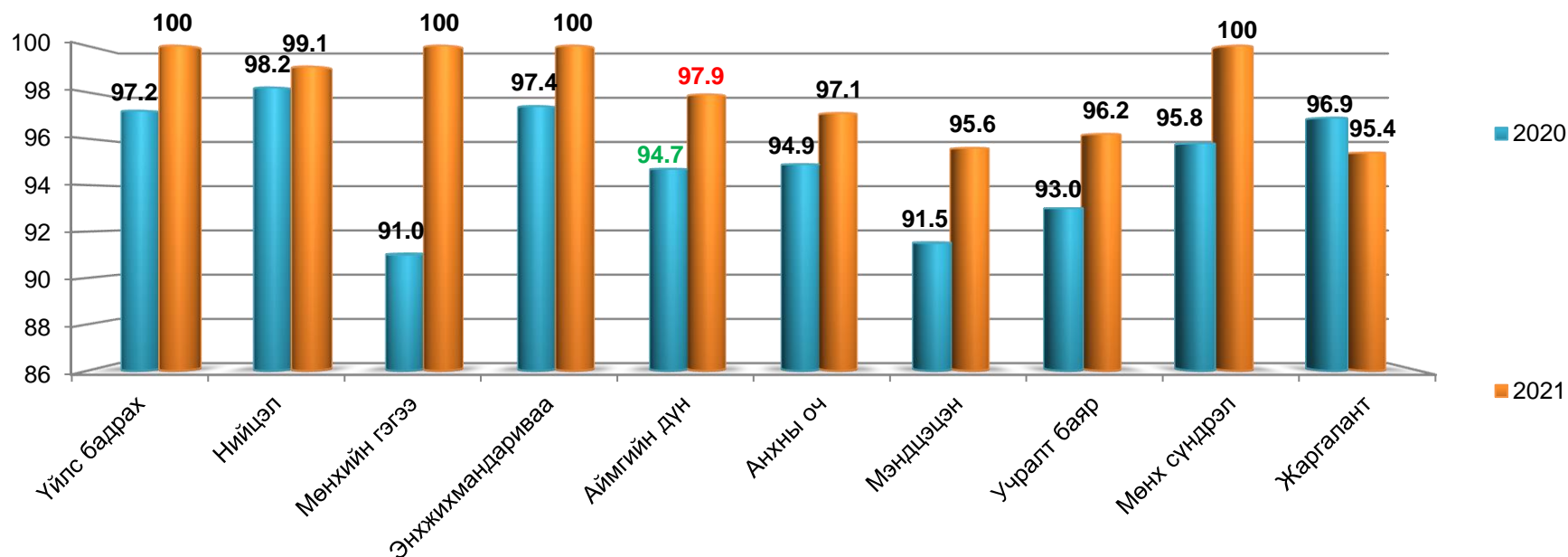
Аймгийн хэмжээнд 2021 оны эхний 6 сарын байдлаар умайн хүзүүний эрт илрүүлэг үзлэгт зорилтот насны нийт 1491 эмэгтэй хамрагдаж, хамрагдвал зохих насны эмэгтэйчүүдийн **25.5** хувийг эзэлж, өмнөх оны мөн үеэс **(9.8)** хувиар буурсан. 1395 буюу **93.6** хувь нь пап шинжилгээнд хамрагдсан байна. Хөхний эрт илрүүлэг үзлэгт 8565 эмэгтэй хамрагдаж, хамрагдвал зохих насны эмэгтэйчүүдийн **39.2** хувийг эзэлж, өмнөх оны мөн үеэс **(3.3)** хувиар нэмэгдсэн байна. Элэгний хорт хавдрын эрт илрүүлэг үзлэгт 899 хүн хамрагдаж шинээр 3 хавдар оношлогдсон.

Сум өрхийн эрүүл мэндийн төвүүд

4. ЖИРЭМСНИЙ ХЯНАЛТ

2021 оны эхний 6 сарын байдлаар жирэмсний хяналтад шинээр 874 жирэмсэн эмэгтэйчүүд хамрагдан эхний 3 сартайд 856 буюу **97.9** хувь нь хяналтад орж, өмнөх оны мөн үеэс эрт үеийн хяналт **(3.2)** хувиар өссөн. Хяналтад орсон жирэмсэн эмэгтэйчүүдийн 100 хувь цусны шинжилгээнд хамрагдсанаас 17 буюу **1.9** хувь нь цус багадалттай байна. Шинээр хяналтад хамрагдсан жирэмсэн эмэгтэйчүүдийн БЗДХ-ын шинжилгээний үзүүлэлтэд трихомониаз 12 буюу **1.3** хувь нь эерэг, заг хүйтэн 4 буюу **0.4** хувь нь эерэг, тэмбүү 10 буюу **1.1** хувь нь эерэг гарсан байна.

Жирэмсний эрт үеийн хяналтын хувь



Сум өрхийн эрүүл мэндийн төвүүд

5. НАС БАРАЛТ

2021 оны эхний 6 сарын байдлаар нас баралтын 236 тохиолдол бүртгэгдсэн нь өнгөрсөн оны мөн үеэс 20 тохиолдлоор буурч нийт нас баралтын 20.7 хувь нь эмнэлэгт нас барсан бөгөөд үүнээс 15 тохиолдол буюу 30.6 хувийг хоног болоогүй нас баралт эзэлж байна. Нас баралтын түвшин 1000 хүн амд **2.2** байна. Тав хүртлэх насны хүүхдийн эндэгдлийн түвшин 2021 онд 4.8 болж, өмнөх оноос 1000 амьд төрөлтөд **9.4** промиллоор буурсан үзүүлэлттэй байна.

№	Эмнэлгийн нэр	2020 оны эхний 6 сараар				2021 оны эхний 6 сараар			
		Нийт нас баралт	Үүнээс			Нийт нас баралт	Үүнээс		
			Эмнэлэгт	Эмнэлгээс гадуур	5 хүртлэх насны хүүхдийн эндэгдэл		Эмнэлэгт	Эмнэлгээс гадуур	5 хүртлэх насны хүүхдийн эндэгдэл
1	Үйлс бадрах	37	8	29	2	26	4	22	
2	Нийцэл	29	6	23	3	21	5	16	
3	Мөнхийн гэгээ	27	4	23		17	3	14	1
4	Энхжихмандирваа	26	2	24	1	23	4	19	
5	Анхны оч	30	7	23	1	34	11	23	2
6	Мэндцэцэн	33	8	25	4	27	4	23	1
7	Учралт баяр	35	9	27		38	8	30	1
8	Мөнх сундрэл	21	6	15	3	22	4	18	
9	Жаргалант	3		3	1	10	2	8	1
О	Бүгд	241	50	192	15	218	45	173	6
Л	АЙМГИЙН ДҮН	256	58	198	18	236	49	187	6

Осол гэмтэл, гадны шалтгаант нас баралтын 35 тохиолдол бүртгэгдэж, нийт нас баралтын 14.8 хувийг эзэлж, өмнөх оны мөн үеэс 3 тохиолдлоор буурч, 10 000 хүн амд ногдох осол гэмтэл, гадны шалтгаант нас баралт **3.3** байна.

Сум өрхийн эрүүл мэндийн төвүүд

6. ХАЛДВАРТ ӨВЧИН

Аймгийн хэмжээнд 3071 халдварт өвчний тохиолдол бүртгэгдэж, 10 000 хүн амд **291.5** ногдож, өмнөх оноос 2660 тохиолдлоор буюу 10 000 хүн амд ногдох өвчлөл (**252.1**)-промиллоор нэмэгдсэн байна.

№	Эмнэлгийн нэр	2020 оны эхний 6 сараар						2021 оны эхний 6 сараар					
		Бүгд	Гэдэсний халдварт өвчин	Амьсгалын замын халдварт өвчин	Зоонозын халдварт өвчин	Бэлгийн замаар дамжих халдвар	Бусад	Бүгд	Гэдэсний халдварт өвчин	Амьсгалын замын халдварт өвчин	Зоонозын халдварт өвчин	Бэлгийн замаар дамжих халдвар	Бусад
1	Үйлс бадрах	57	7	9		28	13	228	1	196		17	14
2	Нийцэл	41	3	3		21	14	334	7	314		4	9
3	Мөнхийн гэгээ	28	3	9		14	2	163	1	140	1	11	10
4	Энхжихмандариваа	46	6	11		24	5	209	8	181		9	11
5	Анхны оч	55	6	10		20	19	839	2	799		12	26
6	Мэндцэцэн	49	1	17	1	16	14	706	7	664		17	18
7	Учралт баяр	71	11	12		31	17	296	2	267		11	16
8	Мөнх сүндрэл	36	2	11		15	8	156	2	134		13	7
9	Жаргалант	4	1	3				41	1	34		2	4
Бүгд		387	40	86		169	92	2972	31	2729	1	96	115
АЙМГИЙН ДҮН		411	43	89	2	179	98	3071	31	2810	1	105	124

Коронавируст халдвар эхний 6 сарын байдлаар 2782 тохиолдол бүртгэгдэж, 10 000 хүн амд **264.0** ногдож байна.

Сум өрхийн эрүүл мэндийн төвүүд

ТӨРӨЛТ

Аймгийн хэмжээнд 2021 оны эхний 6 сарын байдлаар 1249 эх төрсөн нь өнгөрсөн оны үеэс 17 төрөлтөөр буюу **(0.3)** хувиар буурсан байна. Төрсөн эхчүүдийн 714 нь буюу 57.2 хувь нь эмчийн хяналтын үзлэгт 6 ба түүнээс дээш удаа хамрагдсан. Амьд төрсөн 1256 хүүхдийн 678 буюу 54.0 хувь нь хүү, 578 буюу 46.0 хувь нь охин, 43 нярай буюу 3.4 хувь нь 2500 гр-аас доош жинтэй төрсөн байна. Нийт төрөлтийн 0.3 хувийг амьгүй төрөлт эзэлж байгаа нь өнгөрсөн оны мөн үеэс 5 тохиолдлоор буурч, гэрийн төрөлтийн тохиолдол бүртгэгдээгүй байна.

№	Эмнэлгийн нэр	2020 оны эхний 6 сараар			2021 оны эхний 6 сараар		
		Нийт төрөлт	Үүнээс		Нийт төрөлт	Үүнээс	
			Гэрийн төрөлт	Амьгүй төрөлт		Гэрийн төрөлт	Амьгүй төрөлт
1	Үйлс бадрах	108			85		
2	Нийцэл	85			108		
3	Мөнхийн гэгээ	89		1	73		2
4	Энхжихмандариваа	133		2	106		
5	Анхны оч	212		3	212		1
6	Мэндцэцэн	167	1	1	163		1
7	Учралт баяр	134			134		
8	Мөнх сүндрэл	84		1	97		
9	Жаргалант	25			28		
	Бүгд	1037	1	8	1006		4
	АЙМГИЙН ДҮН	1266	2	8	1249		4

Сум өрхийн эрүүл мэндийн төвүүд

7. ДАРХЛААЖУУЛАЛТ

Заавал хийх дархлаажуулалтын бүрэн хамралтын 6 сарын мэдээ

Үзүүлэлт	Үйлс бадрах	Мөнхийн гэгээ	Энхжихман дариваа	Анхны оч	Мэндцэцэн	Учралт баяр	Жаргалант	Дүн
Хамрагдвал зохих хүүхдийн тоо	83	77	83	258	237	97	14	849
Хамрагдсан хүүхдийн тоо	83	77	83	255	235	97	14	844
Хоцорсон хүүхдийн тоо				3	2			5
Хамрагдалтын хувь	100	100	100	98.8	99.1	100	100	99.4

Аймгийн хэмжээнд эхний 6 сараар нийт хамрагдвал зохих 7668 хүүхдээс 7618 буюу **99.3** хувь хамрагдаж 50 хүүхэд хоцорсон байна.

8. ШИНЖИЛГЭЭНИЙ МЭДЭЭ ЭХНИЙ 6 САРЫН БАЙДЛААР

		Үйлс бадрах	Нийцэл	Мөнхийн гэгээ	Энхжихмандариваа	Анхны оч	Мэндцэцэн	Учралтбаяр	Мөнхсүндрэл	Жаргалант	Бүгд	Нийт дүн	Нийт шинжилгээнд эзлэх %
2020	Төлбөртэй	601	313	116	570	925	830				3355	28667	11.7
	Төлбөргүй	6470	2297	235	1698	3131	3158	3245	1289	1719	25312		88.3
2021	Төлбөртэй	340	32		333	325			184		1214	14939	8.1
	Төлбөргүй	1728	1449	938	637	1215	2273	1773	1462	2250	13725		91.9

2021 оны эхний 6 сарын байдлаар нийт 14939 шинжилгээнээс 1214 буюу **8.1** хувь нь төлбөртэй, 13725 буюу **91.9** хувь нь төлбөргүй хийгдсэн байна