



## СТАТИСТИК МЭДЭЭЛЭЛ

/ 2021 оны эхний 7 сар /

Мэдээ нэгтгэн бэлтгэсэн: С.Эрдэнэцэцэг

АШЭМБ-ын СММ хариуцсан бага эмч

2021.08.30

# Сум өрхийн эрүүл мэндийн төвүүд

## 1. АМБУЛАТОРЫН ТУСЛАМЖ ҮЙЛЧИЛГЭЭ

2021 оны эхний 7 сарын байдлаар аймгийн хэмжээнд нийт 393645 үзлэг хийгдсэнээс **40.5** хувийг урьдчилан сэргийлэх үзлэг, **27.6** хувийг өвчний учир амбулаторт, **8.8** хувийг идэвхитэй хяналт, **22.6** хувийг гэрийн эргэлт, **0.4** хувийг гэрийн дуудлагын үзлэг тус тус эзэлж, өмнөх оны мөн үетэй харьцуулахад нийт үзлэг 28671 тохиолдлоор нэмэгдсэн нь урьдчилан сэргийлэх үзлэг **(6.5)**, гэрийн эргэлт **(3.8)** хувиар нэмэгдэж, СӨЭМТ-ийн урьдчилан сэргийлэх үзлэгийн хувь өмнөх оноос **(5.4)**, гэрийн эргэлтийн үзлэгийн хувь өмнөх оноос **(1.0)** хувиар өссөн үзүүлэлттэй байна. Өрхийн нэг эмчид ногдох үзлэгийн тоо 4801 буюу нэг өдөрт 218 хүн өрхийн эмнэлгийн тусламж үйлчилгээ авсан байна.

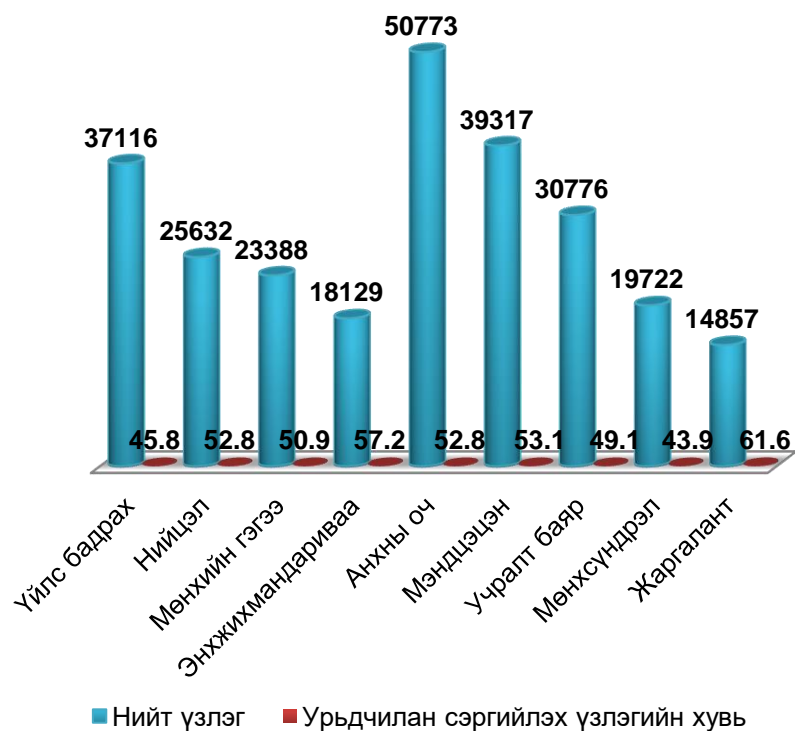
№	Эмнэлгийн нэр	2020 оны эхний 7 сараар								2021 оны эхний 7 сараар							
		Бүгд үзлэг	Үүнээс							Бүгд үзлэг	Үүнээс						
			Урьдчилан сэргийлэх үзлэг	Хувь	Өвчний учир амбулаторт	Идэвхитэй хяналт	Гэрийн эргэлт	Хувь	Гэрийн дуудлага		Урьдчилан сэргийлэх үзлэг	Хувь	Өвчний учир амбулаторт	Идэвхитэй хяналт	Гэрийн эргэлт	Хувь	Гэрийн дуудлага
1	Үйлс бадрах	29647	14076	47.5	1143	2095	12077	40.7	256	37116	17019	45.8	359	599	18987	51.1	152
2	Нийцэл	23118	11758	50.9	1694	2540	6992	30.2	134	25632	13548	52.8	1747	2931	7205	28.1	201
3	Мөнхийн гэгээ	15027	6734	44.8	1205	1320	5625	37.4	143	23388	11910	50.9	833	1840	8681	37.1	124
4	Энхжихмандариваа	18067	8527	47.2	2280	1708	5356	29.6	196	18129	10371	57.2	1534	1544	4526	25.0	154
5	Анхны оч	32970	17292	52.4	1906	2589	11005	33.4	178	50773	26815	52.8	1101	3342	19402	38.2	113
6	Мэндцэцэн	32033	14067	43.9	3810	2943	10974	34.2	239	39317	20867	53.1	3627	2764	11936	30.3	123
7	Учралт баяр	27224	10069	37.0	3038	4764	9063	33.3	290	30776	15125	49.1	1602	3138	10829	35.2	82
8	Мөнх сундрэл	22231	10427	46.9	2643	2406	6676	30.0	79	19722	8660	43.9	1682	3919	5202	26.4	259
9	Жаргалант	5714	1843	32.2	1386	1183	717	12.5	585	14857	9157	61.6	802	2304	2173	14.6	421
Бүгд		206031	94793	46.0	19105	21548	68485	33.2	2100	259710	133472	51.4	13287	22381	88941	34.2	1629
АЙМГИЙН ДҮН		364974	124065	34.0	137748	32458	68501	18.8	2202	393645	159478	40.5	108795	34646	88992	22.6	1734

Эмчийн үзлэгийг эмнэлгийн шатлалаар нь авч үзвэл нийт үзлэгийн **62.2** хувийг өрхийн эмчийн, **3.8** хувийг сумын их эмчийн, **18.6** хувийг нэгдсэн эмнэлгийн эмчийн, **15.4** хувийг хувийн эмнэлэг болон бусад эмнэлгийн эмчийн үзлэг эзэлж байна.

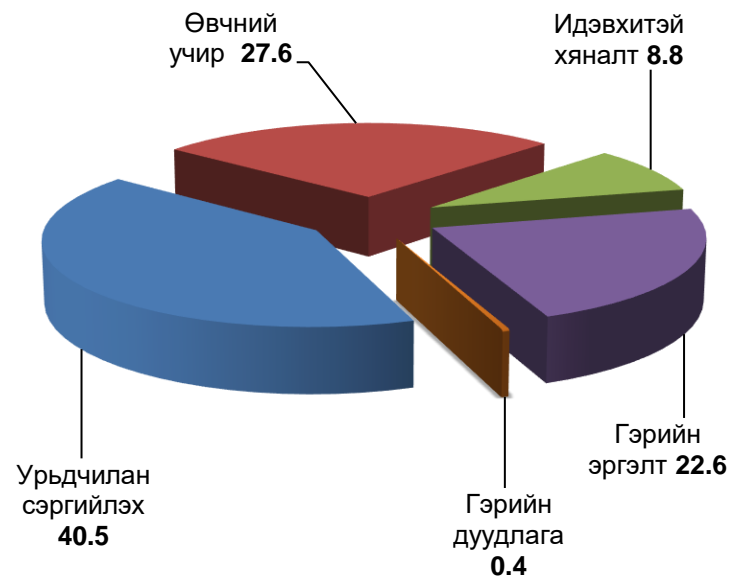
# Сум өрхийн эрүүл мэндийн төвүүд

## 2021 ОНЫ ЭХНИЙ 7 САРЫН БАЙДЛААР

Нийт үзлэгийн тоо, урьдчилан сэргийлэх үзлэгийн хувь



Үзлэгийн бүтэц хувиар



## Сум өрхийн эрүүл мэндийн төвүүд

### 2. ХАЛДВАРТ БУС ӨВЧНИЙ ЭРТ ИЛРҮҮЛГИЙН ҮЗЛЭГ

2021 оны эхний 7 сарын байдлаар артерийн гипертензи эрт илрүүлгийн үзлэгт 18-с дээш насны нийт 19591 буюу хамрагдвал зохих хүн амын **30.5** хувийг эзэлж, өмнөх оноос **(18.0)** хувиар буурч үр дүнгийн үзүүлэлтээр 0.8 хувь нь онош батлагдсан. Чихрийн шижин өвчний эрт илрүүлгийн үзлэгт 40-с насны нийт 12775 хамрагдвал зохих хүн амын **43.1** хувийг эзэлж, өмнөх оноос **(5.4)** хувиар нэмэгдэн, үр дүнгийн үзүүлэлтээр 0.3 хувь онош батлагдсан байна.

№	Эмнэлгийн нэр	2020 оны эхний 7 сараар				2021 оны эхний 7 сараар			
		Артерийн гипертензи үзлэг	Оношлогдсон артерийн гипертензи	Чихрийн шижин өвчний	Оношлогдсон чихрийн шижин	Артерийн гипертензи үзлэг	Оношлогдсон артерийн гипертензи	Чихрийн шижин өвчний	Оношлогдсон чихрийн шижин
1	Үйлс бадрах	1756	45	1713	3	1711	10	981	7
2	Нийцэл	1495	28	1491	2	1950	33	1058	4
3	Мөнхийн гэгээ	1072	6	1068		3180	24	1934	5
4	Энхжихмандариваа	1764	4	1705	3	1487	26	1208	2
5	Анхны оч	1719	6	1545	2	3030		2417	2
6	Мэндцэцэн	1950	8	2187	4	2605	10	1871	7
7	Учралт баяр	993	9	955	1	1998	2	1276	1
8	Мөнх сүндрэл	1806		1708	2	2264	11	1114	3
9	Жаргалант	618	79	639	8	1366	41	916	4
<b>АЙМГИЙН ДҮН</b>		<b>13173</b>	<b>185</b>	<b>13011</b>	<b>25</b>	<b>19591</b>	<b>157</b>	<b>12775</b>	<b>35</b>

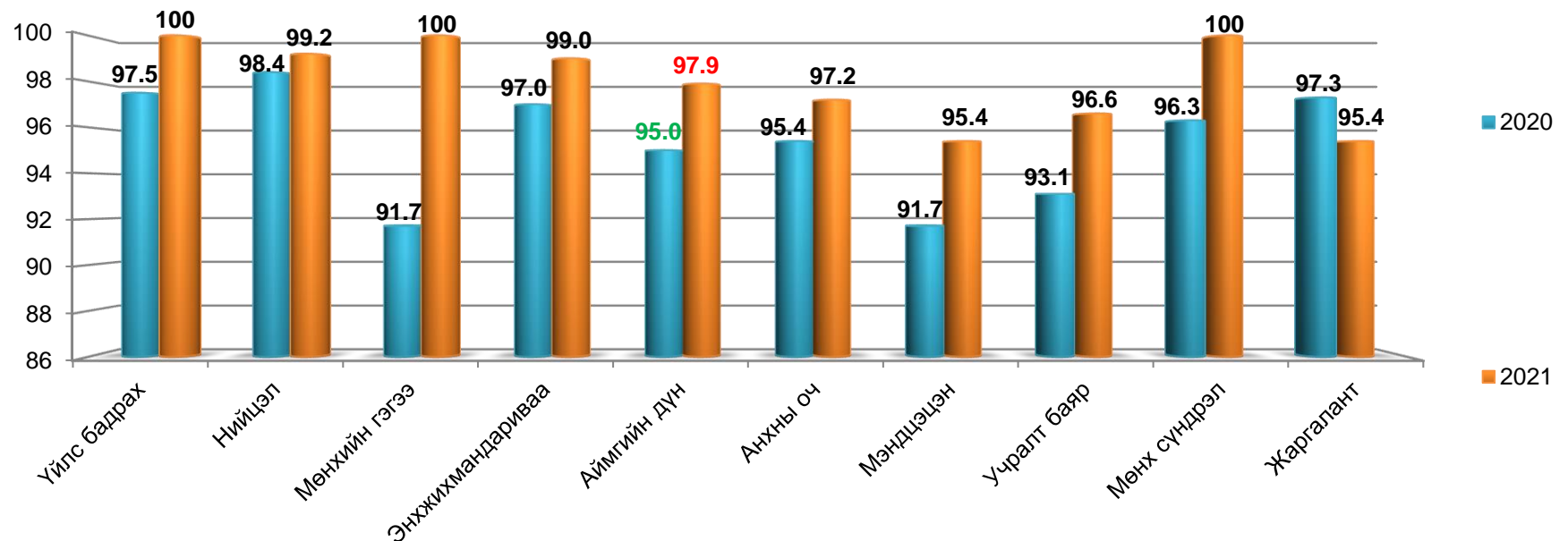
### 3. ХАВДРЫН ЭРТ ИЛРҮҮЛЭГ

Аймгийн хэмжээнд 2021 оны эхний 7 сарын байдлаар умайн хүзүүний эрт илрүүлэг үзлэгт зорилтот насны нийт 1522 эмэгтэй хамрагдаж, хамрагдвал зохих насны эмэгтэйчүүдийн **26.1** хувийг эзэлж, өмнөх оны мөн үеэс **(13.3)** хувиар буурсан. 1428 буюу **93.8** хувь нь пап шинжилгээнд хамрагдсан байна. Хөхний эрт илрүүлэг үзлэгт 9341 эмэгтэй хамрагдаж, хамрагдвал зохих насны эмэгтэйчүүдийн **42.7** хувийг эзэлж, өмнөх оны мөн үеэс **(1.4)** хувиар нэмэгдсэн байна. Элэгний хорт хавдрын эрт илрүүлэг үзлэгт 930 хүн хамрагдаж шинээр 4 хавдар оношлогдсон.

## 4. ЖИРЭМСНИЙ ХЯНАЛТ

2021 оны эхний 7 сарын байдлаар жирэмсний хяналтад шинээр 971 жирэмсэн эмэгтэйчүүд хамрагдан эхний 3 сартайд 951 буюу **97.9** хувь нь хяналтад орж, өмнөх оны мөн үеэс эрт үеийн хяналт **(3.2)** хувиар өссөн. Хяналтад орсон жирэмсэн эмэгтэйчүүдийн 100 хувь цусны шинжилгээнд хамрагдсанаас 17 буюу **1.7** хувь нь цус багадалттай байна. Шинээр хяналтад хамрагдсан жирэмсэн эмэгтэйчүүдийн БЗДХ-ын шинжилгээний үзүүлэлтэд трихомониаз 12 буюу **1.2** хувь нь эерэг, заг хүйтэн 4 буюу **0.4** хувь нь эерэг, тэмбүү 10 буюу **1.0** хувь нь эерэг гарсан байна.

Жирэмсний эрт үеийн хяналтын хувь



## Сум өрхийн эрүүл мэндийн төвүүд

### 5. НАС БАРАЛТ

2021 оны эхний 7 сарын байдлаар нас баралтын 297 тохиолдол бүртгэгдсэн нь өнгөрсөн оны мөн үеэс 10 тохиолдлоор буурч нийт нас баралтын 26.3 хувь нь эмнэлэгт нас барсан бөгөөд үүнээс 23 тохиолдол буюу 29.5 хувийг хоног болоогүй нас баралт эзэлж байна. Нас баралтын түвшин 1000 хүн амд **2.8** байна. Тав хүртлэх насны хүүхдийн эндэгдлийн түвшин 2021 онд 8.7 болж, өмнөх оноос 1000 амьд төрөлтөд **3.9** промиллоор буурсан үзүүлэлттэй байна.

№	Эмнэлгийн нэр	2020 оны эхний 7 сараар				2021 оны эхний 7 сараар			
		Нийт нас баралт	Үүнээс			Нийт нас баралт	Үүнээс		
			Эмнэлэгт	Эмнэлгээс гадуур	5 хүртлэх насны хүүхдийн эндэгдэл		Эмнэлэгт	Эмнэлгээс гадуур	5 хүртлэх насны хүүхдийн эндэгдэл
1	Үйлс бадрах	40	8	32	2	38	9	29	
2	Нийцэл	36	7	29	4	28	9	19	1
3	Мөнхийн гэгээ	28	4	24		20	5	15	2
4	Энхжихмандирваа	31	2	29	1	29	7	22	1
5	Анхны оч	33	7	26	1	40	14	26	3
6	Мэндцэцэн	35	8	27	4	34	9	25	2
7	Учралт баяр	41	9	32		49	11	38	2
8	Мөнх сундрэл	26	7	19	3	26	5	21	
9	Жаргалант	2		2	1	12	3	9	1
О	<b>Бүгд</b>	<b>272</b>	<b>52</b>	<b>220</b>	<b>16</b>	<b>276</b>	<b>72</b>	<b>204</b>	<b>12</b>
Л	<b>АЙМГИЙН ДҮН</b>	<b>287</b>	<b>60</b>	<b>227</b>	<b>19</b>	<b>297</b>	<b>78</b>	<b>219</b>	<b>13</b>

Осол гэмтэл, гадны шалтгаант нас баралтын 43 тохиолдол бүртгэгдэж, нийт нас баралтын 14.5 хувийг эзэлж, өмнөх оны мөн үеэс 3 тохиолдлоор нэмэгдэж, 10 000 хүн амд ногдох осол гэмтэл, гадны шалтгаант нас баралт **4.1** байна.

## Сум өрхийн эрүүл мэндийн төвүүд

### 6. ХАЛДВАРТ ӨВЧИН

Аймгийн хэмжээнд 5212 халдварт өвчний тохиолдол бүртгэгдэж, 10 000 хүн амд **494.7** ногдож, өмнөх оноос 4768 тохиолдлоор буюу 10 000 хүн амд ногдох өвчлөл (**452.2**)-промиллоор нэмэгдсэн байна.

№	Эмнэлгийн нэр	2020 оны эхний 7 сараар						2021 оны эхний 7 сараар					
		Бүгд	Гэдэсний халдварт өвчин	Амьсгалын замын халдварт өвчин	Зоонозын халдварт өвчин	Бэлгийн замаар дамжих халдвар	Бусад	Бүгд	Гэдэсний халдварт өвчин	Амьсгалын замын халдварт өвчин	Зоонозын халдварт өвчин	Бэлгийн замаар дамжих халдвар	Бусад
1	Үйлс бадрах	55	7	10		28	10	425	2	391		17	15
2	Нийцэл	43	3	3	1	21	15	547	7	526		4	10
3	Мөнхийн гэгээ	38	9	9		14	6	272	2	248	1	11	10
4	Энхжихмандариваа	49	8	12		24	5	370	8	341		9	12
5	Анхны оч	56	6	11		20	19	1419	2	1379		12	26
6	Мэндцэцэн	54	2	20	1	16	15	1177	9	1126		17	25
7	Учралт баяр	77	12	14	1	31	19	505	3	475		11	16
8	Мөнх сүндрэл	40	4	13		15	8	309	4	282		13	10
9	Жаргалант	4	1	3				80	1	73		2	4
Бүгд		416	52	95	3	169	97	5104	38	4841	1	96	128
<b>АЙМГИЙН ДҮН</b>		<b>444</b>	<b>56</b>	<b>99</b>	<b>4</b>	<b>179</b>	<b>106</b>	<b>5212</b>	<b>38</b>	<b>4931</b>	<b>1</b>	<b>106</b>	<b>136</b>

Коронавируст халдвар эхний 7 сарын байдлаар 4896 тохиолдол бүртгэгдэж, 10 000 хүн амд **464.7** ногдож байна.

## Сум өрхийн эрүүл мэндийн төвүүд

### ТӨРӨЛТ

Аймгийн хэмжээнд 2021 оны эхний 7 сарын байдлаар 1490 эх төрсөн нь өнгөрсөн оны үеэс 13 төрөлтөөр буюу **(0.3)** хувиар буурсан байна. Төрсөн эхчүүдийн 860 нь буюу 57.7 хувь нь эмчийн хяналтын үзлэгт 6 ба түүнээс дээш удаа хамрагдсан. Амьд төрсөн 1501 хүүхдийн 806 буюу 53.7 хувь нь хүү, 695 буюу 46.3 хувь нь охин, 53 нярай буюу 3.5 хувь нь 2500 гр-аас доош жинтэй төрсөн байна. Нийт төрөлтийн 0.3 хувийг амьгүй төрөлт эзэлж байгаа нь өнгөрсөн оны мөн үеэс 5 тохиолдлоор буурч, гэрийн төрөлтийн тохиолдол бүртгэгдээгүй байна.

№	Эмнэлгийн нэр	2020 оны эхний 7 сараар			2021 оны эхний 7 сараар		
		Нийт төрөлт	Үүнээс		Нийт төрөлт	Үүнээс	
			Гэрийн төрөлт	Амьгүй төрөлт		Гэрийн төрөлт	Амьгүй төрөлт
1	Үйлс бадрах	124			101		
2	Нийцэл	103		1	124		1
3	Мөнхийн гэгээ	107		1	84		2
4	Энхжихмандариваа	152		2	120		
5	Анхны оч	246		3	248		1
6	Мэндцэцэн	192	1	2	192		1
7	Учралт баяр	155			158		
8	Мөнх сүндрэл	100		1	113		
9	Жаргалант	34			37		
	Бүгд	1213	1	10	1177		5
	<b>АЙМГИЙН ДҮН</b>	<b>1503</b>	<b>2</b>	<b>10</b>	<b>1490</b>		<b>5</b>



## Сум өрхийн эрүүл мэндийн төвүүд

### 7. ДАРХЛААЖУУЛАЛТ

Заавал хийх дархлаажуулалтын бүрэн хамралтын 7 сарын мэдээ

Үзүүлэлт	Үйлс бадрах	Мөнхийн гэгээ	Энхжихман дариваа	Анхны оч	Мэндцэцэн	Учралт баяр	Жаргалант	Дүн
Хамрагдвал зохих хүүхдийн тоо	77	50	125	256	254	95	13	870
Хамрагдсан хүүхдийн тоо	77	50	125	253	252	95	13	865
Хоцорсон хүүхдийн тоо				3	2			5
<b>Хамрагдалтын хувь</b>	<b>100</b>	<b>100</b>	<b>100</b>	<b>98.8</b>	<b>99.2</b>	<b>100</b>	<b>100</b>	<b>99.4</b>

Аймгийн хэмжээнд эхний 7 сараар нийт хамрагдвал зохих 9022 хүүхдээс 8965 буюу **99.4** хувь хамрагдаж 57 хүүхэд хоцорсон байна.

### 8. ШИНЖИЛГЭЭНИЙ МЭДЭЭ ЭХНИЙ 7 САРЫН БАЙДЛААР

		Үйлс бадрах	Нийцэл	Мөнхийн гэгээ	Энхжихмандариваа	Анхны оч	Мэндцэцэн	Учралтбаяр	Мөнхсүндрэл	Жаргалант	Бүгд	Нийт дүн	Нийт шинжилгээнд эзлэх %
<b>2020</b>	Төлбөртэй	653	330	116	654	1002	830				3585	32869	10.9
	Төлбөргүй	7901	2512	2724	1832	3532	3547	3894	1523	1819	29284		89.1
<b>2021</b>	Төлбөртэй	340	38		372	346					1280	16617	7.7
	Төлбөргүй	1728	1574	1070	700	1277	2549	2010	1681	2748	15337		92.3

2021 оны эхний 7 сарын байдлаар нийт 16617 шинжилгээнээс 1280 буюу **7.7** хувь нь төлбөртэй, 15337 буюу **92.3** хувь нь төлбөргүй хийгдсэн байна