



ОРХОН АЙМГИЙН ЭРҮҮЛ МЭНДИЙН ГАЗАР

Орхон аймгийн 2020 оны эхний 3 сарын эрүүл мэндийн статистикийн мэдээлэл

мэдээлэл гаргасан: Эрүүл мэндийн статистик мэдээллийн мэргэжилтэн Т. Бурмаа

2020 он

2020 оны эхний 3 сарын байдлаар амбулаторийн үзлэг
Амбулаторын үзлэг

	2019 он 1															2020 он 1															
	бүгд үзлэг		урьд/сэр үзлэг		өвчний учир амбулаторит		Диспансерын хяналт		Гэрийн идэвхтэй		Гэрийн дуудлагаар		Бүртгэгдсэн өвчлөл		осол гэмтэл	Хувь	бүгд үзлэг	урьд/сэр үзлэг		өвчний учир амбулаторит		Диспансерын хяналт		Гэрийн идэвхтэй		Гэрийн дуудлагаар		Бүртгэгдсэн өвчлөл		осол гэмтэл	Хувь
	Тоо	Хувь	Тоо	Хувь	Тоо	Хувь	Тоо	Хувь	Тоо	Хувь	Тоо	Хувь	Тоо	Хувь	Тоо	Хувь		Тоо	Хувь	Тоо	Хувь	Тоо	Хувь	Тоо	Хувь	Тоо	Хувь	Тоо	Хувь	Тоо	Хувь
БЭЭТ	39367	9234	23.5	25440	64.6	4638	11.8	26	0.1	29	0.1	181	0.5	178	0.5	42558	9140	21.5	29162	68.5	4228	9.9			28	0.1	14087	33.1	159	0.4	
ӨЭМТ	78707	35712	45.4	10188	12.9	8244	10.5	23788	30.2	775	1.0	4943	6.3	3	0.0	90405	39761	44.0	10166	11.2	9355	10.3	30228	33.4	895	1.0	4926	5.4	1	0.0	
СЭМТ	2422	776	32.0	461	19.0	245	10.1	670	27.7	270	11.1	501	20.7	8	0.3	2128	539	25.3	660	31.0	281	13.2	342	16.1	306	14.4	695	32.7	14	0.7	
Цэргийн эмнэлэг	235			235	100.0		0.0		0.0		0.0		0.0		0.0																
НЭМТ	23209	6706	28.9	16442	70.8	105	0.5	32	0.1	14	0.1	386	1.7	26	0.1	22342	2146	9.6	20108	90.0	67	0.3	2	0.0	19	0.1	189	0.8	19	0.1	
Эмнэлэг сувилал	10892	3148	28.9	6545	60.1	1150	10.6		0.0	49	0.4	15	0.1	8	0.1	10770	2761	25.6	7206	66.9	784	7.3	7	0.1	12	0.1		0.0		0.0	
3	15492	55576	35.9	59311	38.3	14382	9.3	24516	15.8	1137	0.7	6026	3.9	223	0.1	168203	54347	32.3	67302	40.0	14715	8.7	30579	18.2	1260	0.7	4103	2.4	19897	11.8	

Байгууллага	Байгууллага Гын тоо	кабениг	эмчийн тоо	Нийт үзлэг		1 эмчид ногдох үзлэг		
				тоо	хувь	1 эмчид ногдох үзлэг	сард	өдөрт
				БЭЭТ	1	31	32	39367
ӨЭМТ	9		42	78707	51	1874	156	7
СЭМТ	1		4	2422	2	606	50	2
Сувилал	1	14	14	10892	7	778	65	3
Цэргийн эмнэлэг	1		1	235	0	235	20	1
Хувийн хэвшлийн эмнэлэг	51	51	60	23299	14	388	32	1
Нийт дүн	64	96	153	154922	100	1013	84	4

Халдварт бус өвчний эрт илрүүлгийн үзлэгийн мэдээлэл

2020 оны эхний 3 сарын байдлаар артерийн гипертензи эрт илрүүлгийн үзлэгт нийт 5828 хүн хамрагдаж, 21.4 хувьтай байна. Үр дүнгийн үзүүлэлтээр онош батлагдсан 1.04 хувь байна. Чихрийн шижин өвчний эрт илрүүлгийн үзлэгт нийт 5636 хүн хамрагдаж, 20.7 хувьтай байна. Үр дүнгийн үзүүлэлтээр онош батлагдсан 0.19 хувь байна. Элэгний хорт хавдрын эрт илрүүлгийн үзлэгт 811 хүн хамрагдсанаас 2 тохиолдолд хавдар оношлогдсон байна.

Артерийн гипертензи эрт илрүүлгийн үзлэг

ОН	Хамрагдвал зохих хүний тоо	Үзлэг				Оношлогдсон өвчлөл			
		нийт үзлэг	Хамралтын хувь	Аймгийн дүн	Улсын дүн	анх оношлогдсон	хувь	Аймгийн дүн	Улсын дүн
2016	18130	3339	19.4	19.1	16.1	165	4.9	1.44	2.9
2017	18842	3744	20.9	21.8		30	0.8	0.89	1.9
2018	22448	4484	20			32	0.71		
2019	22182	5363	24.1			36	0.67		
2020	27169	5828	21.4			61	1.04		

Чихрийн шижин хэв шинж 2 эрт илрүүлгийн үзлэг

ОН	Хамрагдвал зохих хүний тоо	Үзлэг				Оношлогдсон өвчлөл			
		нийт үзлэг	Хамралтын хувь	Аймгийн дүн	Улсын дүн	анх оношлогдсон	хувь	Аймгийн дүн	Улсын дүн
2016	18130	2710	15.7	15.6	15	6	0.22	0.21	0.3
2017	18842	3319	18.5	18.7		14	18.5	18.7	0.4
2018	22448	4275	19			7	0.16		
2019	22151	5311	23.9			4	0.07		
2020	34474	5636	16.4			11	0.19		

Жирэмсний хяналт

2019 оны эхний 3 сарын байдлаар жирэмсний хяналтад шинээр 534 жирэмсэн эмэгтэйчүүд хамрагдсан ба 94.3 хувь нь эхний 3 сартайд, 5.4 хувь нь 4-6 сартайд, 0.1 хувь нь 7 ба түүнээс дээш сартайд хяналтад орсон байна. Хяналтад орсон жирэмсэн эмэгтэйчүүдийн 99.2 хувь нь цусны шинжилгээнд хамрагдсанаас 1.3 хувь нь цус багадалттай байна. Шинээр хяналтад хамрагдсан жирэмсэн эмэгтэйчүүдээс трихомониаз илрүүлэх шинжилгээнд 99.2 хувь, заг хүйтэн илрүүлэх шинжилгээнд 99.2 хувь, ХДХВ/ДОХ илрүүлэх шинжилгээнд 99.2 хувь, тэмбүү илрүүлэх шинжилгээнд 99.2 хувь нь тус тус хамрагдсан байна.

		2016 оны эхний 3 сар		2017 оны эхний 3 сар		2018 оны эхний 3 сар		2019 оны эхний 3 сар		2020 оны эхний 3 сар	
		Тоо	Хувь	Тоо	Хувь	Тоо	Хувь	Тоо	Хувь	Тоо	Хувь
Үүний дотор: 3 сартай, 4-6 сартай, 7 сартай ба түүнээс дээш сартай		581		584		552		536		534	
Шинээр хяналтад орсон	3 сартай	527	91%	539	92%	506	92%	505	94.2%	504	94%
	4-6 сартай	46	7.9%	42	7.2%	46	9.0%	30	5.5%	29	5.4%
	7 сартай ба түүнээс дээш сартай	8	1.4%	3	0.5%	0	0.0%	1	0.2%	1	0.1%
Үүний дотор: 3 сартай, 4-6 сартай, 7 сартай ба түүнээс дээш сартай		581	100.0%	584	100.0%	552	100.0%	536	100.0%	530	99.2%
Шинээр хяналтад орсон		82	14.1%	31	5.3%	11	1.9%	12	2.2%	7	1.3%

Түргэн тусламжийн үйл ажиллагаа	2016 оны эхний 3 сар		2017 оны эхний 3 сар		2018 оны эхний 3 сар		2019 оны эхний 3 сар		2020 оны эхний 3 сар	
	Тоо	Хувь	Тоо	Хувь	Тоо	Хувь	Тоо	Хувь	Тоо	Хувь
Салбарын үйлчилгээний төвүүдэд	4237		4078		4717		5380		5565	
Шинээр хяналтад орсон	89	2.1%	104	2.5%	91	1.90%	79	1.70%	76	1.4%

Аймгийн хэмжээнд 2020 оны эхний 3 сарын байдлаар 5565 түргэн тусламжийн дуудлага хүлээн авч үйлчилсэнээс 1.4 хувийг алсын 3.1 хувийг 178 тохиолдол нь осол гэмтлийн дуудлага эзэлж байна.

Эх хүүхдийн эрүүл мэндийн үндсэн үзүүлэлт

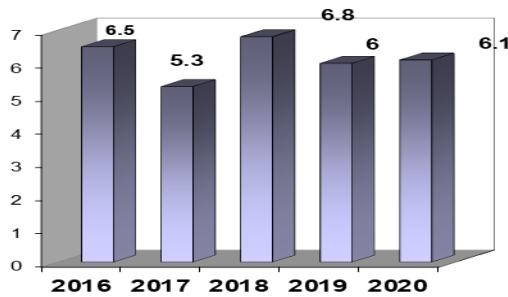
2020 оны эхний 3 сараар

Төрсөн эхийн тоо

Эхийн эндэгдэл

2020 оны эхний 3 сарын байдлаар АИҮО 633, суманд 2 эх төрж, өнгөрсөн оны мөн үеийнхээс 12 тохиолдол буюу 0.1

	тоо	1000 амьд төрөлтөнд	тоо	100000 амьд төрөлтөнд
2016 0000 000003 -00	611	6.5	0	0
2017 000 000003 -00	542	5.3	0	0
л 0000 2016 0000 000003 -00			0	0
л 0000 2017 0000 000003 -00			0	0
л 0000 2018 0000 000003 -00			0	0
л 0000 2019 0000 000003 -00			0	0
л 0000 0000 000003 -00			0	0



промилиор нэмэгдсэн. Кесар хагалгаагаар 179 эх төрж, нийт төрөлтөнд 28.1 хувийг эзэлж байна.

Харьяалалын бус газрын төрөлт

	2020	
	тоо	хувь
Булган-4	41	6.5
Сэлэнгэ-13	32	5.0
Н000-0000-17	6	0.9
Улаанбаатар-20	22	3.5
Орхон -21	518	81.6
Дархан-19	1	0.2
00000000 1	4	0.6
Төв14	2	0.3
Дорнод		
Өвөрхангай 10		
Өмнөговь11	4	0.6
Хэнтий 18	1	0.2
Дорноговь6		
Дундговь		
Завхан9	3	0.5
Говьсүмбэр 22		
Дорнод 7		
Увс 15		
з А00	635	100.0

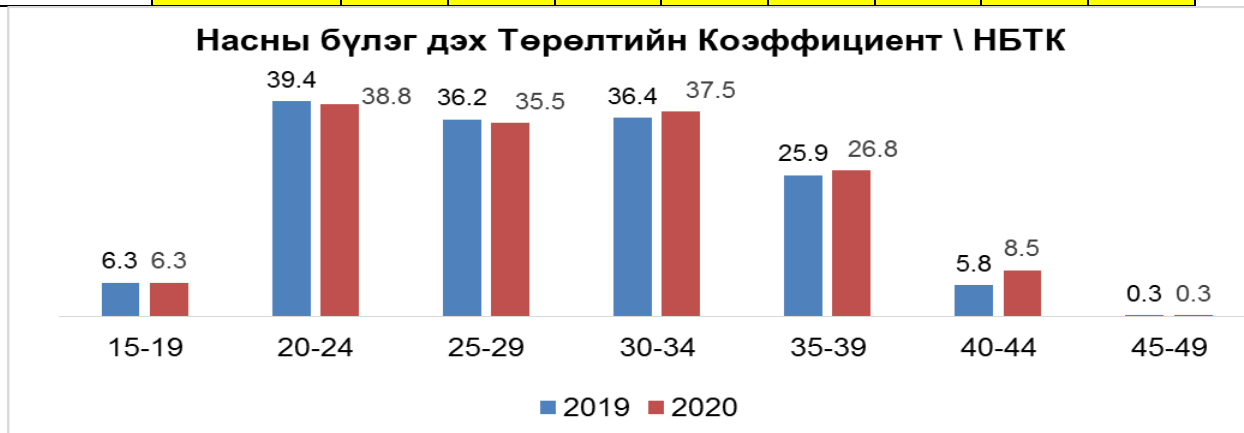
Нийт төрсөн эхчүүдийн анх жирэмсний хяналтанд орсон байдлыг авч үзвэл

	2020	
	тоо	хувь
хяналтгүй төрсөн	4	0.63
эхний 3 сартай хяналтанд орсон	543	85.51
13 долоо хоногаос дээш хяналтанд орсон	88	13.86
з А00	635	

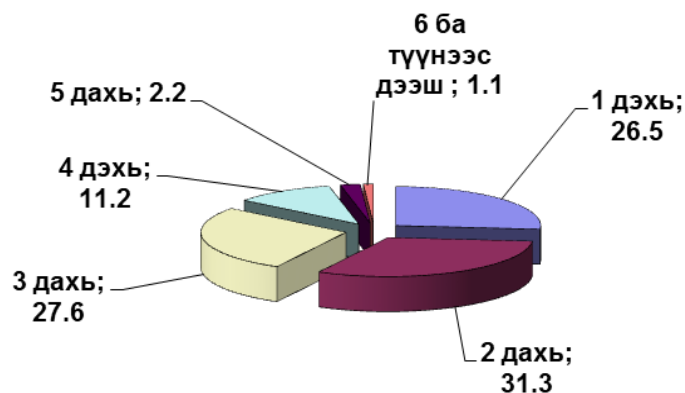
Насны бүлэг дэх Төрөлтийн Коэффициент \НБТК\

	00000	15-19	20-24	25-29	30-34	35-39	40-44	45-49	0A00
0A00									

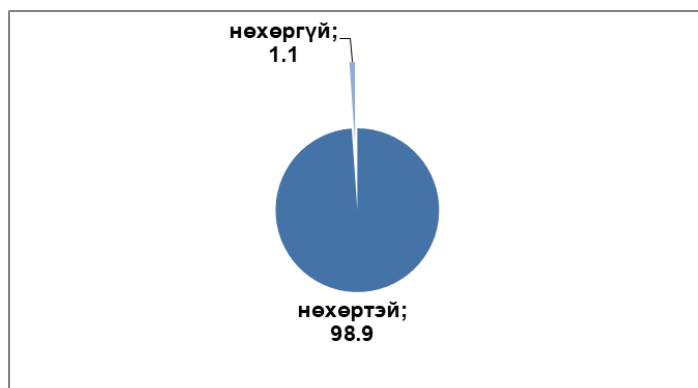
2019 □□ 1 □□□□□	с□□□□	22	146	175	167	93	19	1	623
	□□с□	6.3	39.4	36.2	36.4	25.9	5.8	0.3	21.8
2020 □□ 1 □□□□□	с□□□□	22	144	172	172	96	28	1	635
	□□с□	6.3	38.8	35.5	37.5	26.8	8.5	0.3	22.2



Хэд дэхь төрөлт	тоо	хувь
1 дэхь	168	26.5
2 дахь	199	31.3
3 дахь	175	27.6
4 дэхь	71	11.2
5 дахь	14	2.2
6	6	0.9
7 ба түүнээс дээш	2	0.3
Нийт	635	



Нийт төрөлтийн 57.8 хувийг 1, 2 дахь төрөлт эзэлж байгаа ба 6 ба түүнээс дээш төрөлт 1.2 хувийг эзэлж байна.



	2016 оны эхний 3 сар	2017 оны эхний 3 сар	2018 оны эхний 3 сар	2019 оны эхний 3 сар	2020 оны эхний 3 сар
Нийт амьд төрсөн	615	541	694	632	633
амьгүй төрсөн	2	5	4	1	6

	2016 оны эхний 3 сар	2017 оны эхний 3 сар	2018 оны эхний 3 сар	2019 оны эхний 3 сар	2020 оны эхний 3 сар
2500 гр-аас доош жинтэй амьд төрсөн	27	18	22	27	23
2500 гр-аас доош жинтэй амьгүй төрсөн	1	3	3	1	5

Хүйсээр

	2016 оны эхний 3 сар	2017 оны эхний 3 сар	2018 оны эхний 3 сар	2019 оны эхний 3 сар	2020 оны эхний 3 сар
Эрэгтэй	329	278	369	322	324
эмэгтэй	286	263	325	310	309

Нярайн өвчлөл

Нийт өвчилсөн нярай 78 буюу 12.3 хувийг эзэлж байна.

Өвчлөлийн байдлыг авч үзвэл:

Оношийн ангилал	Оношийн код	2018 он	2019 он	2020 оны 1-р улирал
Эхийн эрүүл мэнд болон жирэмсэн ба төрөх үеийн хүндрэлээс үлбаалсан ураг нярайн эмгэг	P00-P04	0	0	0
Жирэмсэний тээх хугацаа ба ургийн өсөлттэй холбоотой хямрал	P05-P08	25	23	10
Төрөхийн гэмтэл	P10-P15	18	10	4
Перинаталь үеийн амьсгал ба зүрх судасны тогтолцооны өвөрмөц эмгэг	P20-P29	132	74	19
Перинаталь үеийн өвөрмөц халдвар	P35-P39	39	15	5
Ураг ба нярайн цус алдалт ба цусны эмгэг	P50-P61	82	71	11
Ураг ба нярайн дотоод шүүрлийн ба бодисын солилцооны түр зуурын өвөрмөц хямрал	P70-P74	3	1	1
Ураг ба нярайн хоол боловсруулах тогтолцооны эмгэг	P75-P78	2	0	0
Ураг ба нярайн гадна бүрхүүлийн ба дулаан зохицуулгын хямрал	P80-P83	1	0	0
Перинаталь үед үүсэх бусад хямрал	P90-P96	22	33	12
Мэдрэлийн тогтолцооны төрөлх гажиг	Q00-Q07	1	1	0
Нүд, чих нүүр ба хүзүүний төрөлх гажиг	Q10-Q18	2	2	1
Цусны эргэлтийн тогтолцооны төрөлх гажиг	Q20-Q28	23	34	4

Амьсгалын тогтолцооны төрөлх гажиг	Q30-Q34	1	1	0		
Сэтэрхий уруул ба тагнай	Q35-Q37	6	5	0		
Хоол боловсруулах тогтолцооны төрөлх гажиг	Q38-Q45	3	2	0		
Бэлэг эрхтэний төрөлх гажиг	Q50-Q56	4	7	4		
Шээс ялгаруулах тогтолцооны төрөлх гажиг	Q60-Q64	4	0	2		
Яс булчингийн тогтолцооны төрөлх гажиг ба гаж хөгжил	Q65-Q79	5	2	2		
Бусад төрөлх гажиг	Q80-Q89	0	2	2		
Өөр бүлэгт ангилаагүй хромсомын гажиг	Q90-Q99	2	2	0		
Төрөлхийн тэмбүү	A50	1	1	1		
Нийт		376	286	78		
		2016 оны эхний 3 сар	2017 оны эхний 3 сар	2018 оны эхний 3 сар	2019 оны эхний 3 сар	2020 оны эхний 3 сар
Төрөлхийн гажиг		13	5	10	11	17
Нийт амьд төрсөн нярай		615	541	694	632	633
Эзлэх хувь		2.10	0.92	1.40	1.74	2.69

Хүн амын нас баралт

	□□□□□□□□□□					□□□□□□□□□□					Н□□□□□□□□□□ □□□□□□□□					1□□□□□□□					1-5□□□□						
	2016	2017	2018	2019	2020	2016	2017	2018	2019	2020	2016	2017	2018	2019	2020	2016	2017	2018	2019	2020	2016	2017	2018	2019	2020		
БОЭТ	28	16	24	35	27	28	19	24	35	27	12	6	11	8	7	11	3	4	6	5						1	
□□□□□□□□	106	102	97	104	96													1	1	1	1						1
□□□□□□□□	8	4	3	3	1															1							
Н□□□□□□□□				1					1																		
3□□□□□	142	122	124	143	124	28	19	24	36	27	12	6	11	8	7	11	3	5	7	7	1					2	
Үзүүлэлт	1.5	1.2	1.2	1.4	1.2	19.7	15.5	19.4	25.1	21.7	42.8	31.6	45.8	22.2	25.9	17.9	5.5	7.2	11.1	11	1.6	0	1.4	0	3.1		



Перинаталь эндэгдэл

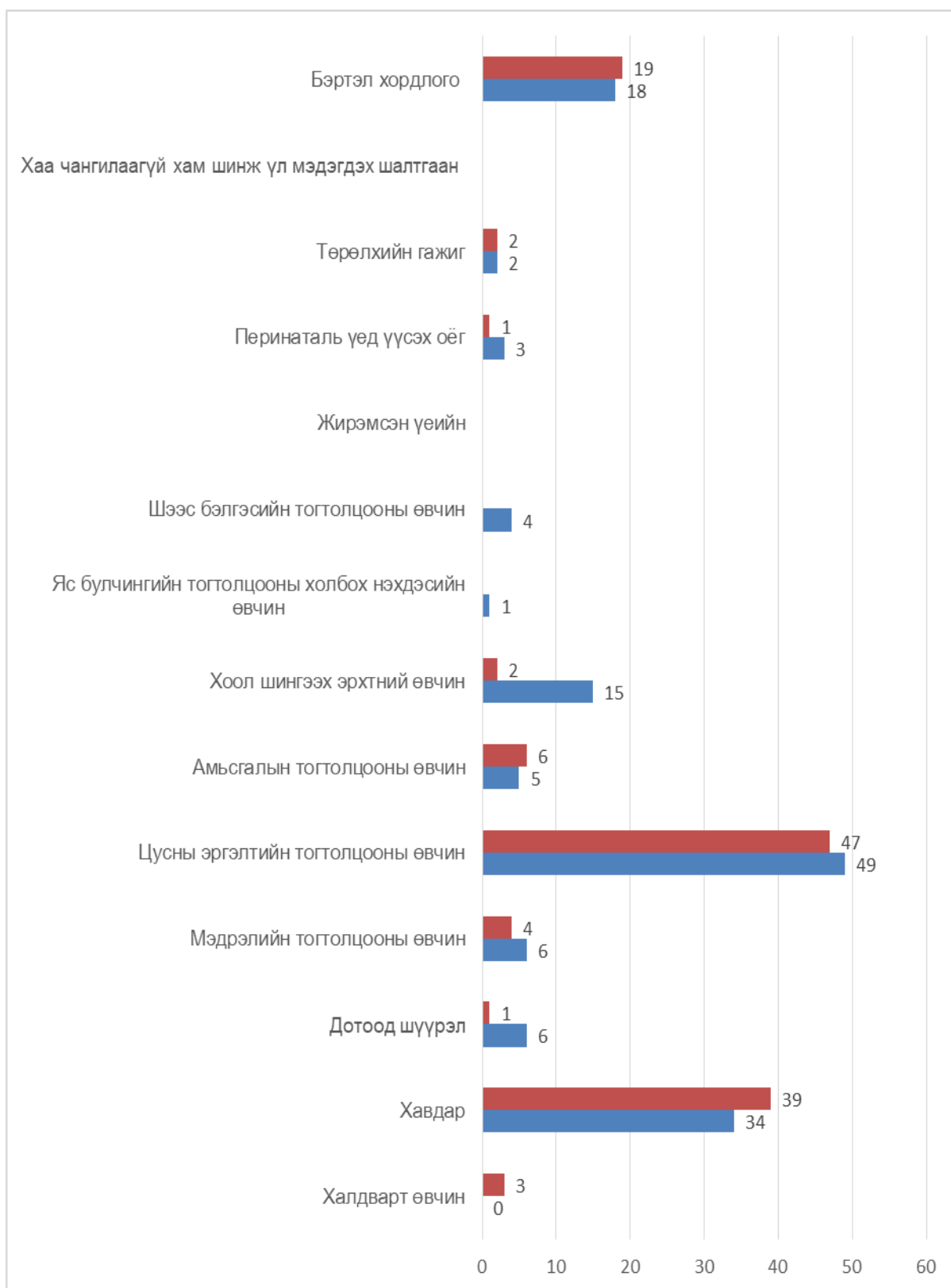
Л	З
2016 он	амьгүй төрсний дараах 7 хоногтой
2017 он	амьгүй төрсний дараах 7 хоногтой
2018 он	амьгүй төрсний дараах 7 хоногтой
2019 он	амьгүй төрсний дараах 7 хоногтой
2020 он	амьгүй төрсний дараах 7 хоногтой

№	Төрөл	2019 он		2020 он	
		Тоо	Хүрээлэн	Тоо	Хүрээлэн
1	Н	0	0.0	3	2.4
2	Н	34	23.8	39	31.5
3	Дотоод шүүрэл	6	4.2	1	0.8
4	Н	6	4.2	4	3.2
5	3-4	49	34.3	47	37.9

6	ᠠᠨᠠᠭᠤᠨ-ᠠᠨᠠᠨᠠᠭᠤᠨ ᠠᠨᠠᠨᠠᠭᠤᠨ ᠠᠨᠠᠭᠤᠨ	5	3.5	6	4.8
	Нᠠᠨᠠᠭᠤᠨ ᠠᠨᠠᠨᠠᠭᠤᠨ ᠠᠨᠠᠭᠤᠨ	15	10.5	2	1.6
7	ᠠ-ᠠᠨᠠᠭᠤᠨ ᠠᠨᠠᠨᠠᠭᠤᠨ ᠠᠨᠠᠭᠤᠨ ᠠᠨᠠᠨᠠᠭᠤᠨ	1	0.7		0.0
8	ᠤ ᠠᠨᠠᠭᠤᠨ-ᠠᠨᠠᠭᠤᠨ ᠠᠨᠠᠨᠠᠭᠤᠨ ᠠᠨᠠᠭᠤᠨ	4	2.8		0.0
9	ᠠ ᠠᠨᠠᠭᠤᠨ-ᠠᠨᠠᠭᠤᠨ		0.0		0.0
10	мᠠᠨᠠᠨᠠᠭᠤᠨ ᠠᠨᠠᠭᠤᠨ	3	2.1	1	0.8
11	сᠠᠨᠠᠨᠠᠭᠤᠨ	2	1.4	2	1.6
	Хаа чангилаагүй хам шинж үл мэдэгдэх шалтгаан		0.0		0.0
12	зᠠᠨᠠᠨᠠᠭᠤᠨ	18	12.6	19	15.3
		143		124	

ᠠᠨᠠᠭᠤᠨ		2020
0-1ᠠᠨᠠᠭᠤᠨ		7
1-4ᠠᠨᠠᠭᠤᠨ		2
5-9 ᠠᠨᠠᠭᠤᠨ		
10-14 ᠠᠨᠠᠭᠤᠨ		
15-19 ᠠᠨᠠᠭᠤᠨ		
20-24 ᠠᠨᠠᠭᠤᠨ		
25-29 ᠠᠨᠠᠭᠤᠨ		1
30-34 ᠠᠨᠠᠭᠤᠨ		1
35-39 ᠠᠨᠠᠭᠤᠨ		6
40-44 ᠠᠨᠠᠭᠤᠨ		8
45-49 ᠠᠨᠠᠭᠤᠨ		9
50-54 ᠠᠨᠠᠭᠤᠨ		9
55-59 ᠠᠨᠠᠭᠤᠨ		20
60-64 ᠠᠨᠠᠭᠤᠨ		8
65-69		7
70-с		46

Хүн амын нас баралт өвчний ангилалаар 2020 оны 1-р улирал



Халдварт өвчин

	л □□□□□□□□	
	□□□□□□□□□□ □□□□	10000 □А□□□□
2016 □□□ 1 □□□□□□	488	52.6
2017 □□□ 1 □□□□□□	118	11.6
2018 □□□ 1 □□□□□□	186	18.3
2019 □□□ 1 □□□□□□	205	19.9
2020 □□□ 1 □□□□□□	220	21.1

2020 оны эхний 3 сарын байдлаар Орхон аймгийн хэмжээнд хурц халдварт өвчин 220 тохиолдол бүртгэгдэж, 10000 хүн амд 21.1 байгаа нь өмнөх оны мөн үеийнхээс 1.2 –р нэмэгдсэн байна. Нас баралтын 3 тохиолдол бүртгэгдсэн.

	2016 □□□ □□□□□ 3 □□□		2017 □□□ □□□□□ 3 □□□		2018 □□□ □□□□□ 3 □□□		2019 □□□ □□□□□ 3 □□□		2020 □□□ □□□□□ 3 □□□	
	тоо	10000 □А□ □□□	тоо	10000 □А□ □□□	тоо	10000 □А□ □□□	тоо	10000 □А□ □□□	тоо	10000 □А□ □□□
М□□□-□□□ □□□□□□□□□□□□	2	0.2	7	0.7	28	2.7	50	4.8	6	0.6
□□□□-□□□□□ □□□□□ □□□□□□□□□□□□	410	44.2	30	2.9	46	4.5	34	3.3	70	6.7
з □□□Н	74	7.9	57	5.6	72	7.1	75	7.3	100	9.6
Арьс салстаар халдварлах өвчин				0.0	0	0.0		0.0		0.0
Бусад / арьсны мөөгнөцөр/			17	1.7	37	3.6	29	2.8	15	1.4
Зоонозын халдвар				0.0	1	0.1		0.0		0.0
Цусан халдвар	2	0.2	7	0.7	2	0.2	1	0.1	3	0.3
БҮГД	488		118		186		189	18.3	194	18.6

Н □□□□□□□□ ү □□ □□□□□

	2016 □□□ 1 □□□□□□		2017 □□□ 1 □□□□□□		2018 □□□ 1 □□□□□□		2019 □□□ 1 □□□□□□		2020 □□□ 1 □□□□□□	
	□□□	10.0 □□□ □□□	□□□	10.0 □□□ □□□	□□□	10.0 □□□ □□□	□□□	10.0 □□□ □□□	□□□	10.0 □□□ □□□
□□□					0					
□□□			5	0.49	1	0.10	1	0.10	1	0.1
□□□	2	0.20	2	0.20	1	0.10			2	0.20
□А□□	2	0.20	7	0.69	2	0.20	1	0.10	3	0.30

Халдварт шар өвчин өмнөх оны мөн үеийнхээс нэмэгдсэн.

Бэлгийн замаар дамжих халдвар

	с		тэмбүү		заг хүйтэн		3
	улирал	хүснэгт	улирал	хүснэгт	улирал	хүснэгт	
2016	36	3.8	2	0.2	36	3.8	74
2017	25	2.45	5	0.49	27	2.65	57
2018	30	2.95	9	0.89	31	3.05	70
2019	33	3.20	8	0.80	34	3.30	75
2020	48	4.60	25	2.40	27	2.60	100



Улирал 100% хүснэгт 100%

Насны ангилал	с		тэмбүү		заг хүйтэн		3
	улирал	хүснэгт	улирал	хүснэгт	улирал	хүснэгт	
0-4	5	10.4		0		0.0	
5-9		0.0		0		0.0	
10-14		0.0	1	4		0.0	
15-19	4	8.3	7	28	4	14.8	
20-24	13	27.1	7	28	7	25.9	
25-29	10	20.8	2	8	5	18.5	
30-34	9	18.8		0	6	22.2	
35-39	5	10.4	4	16	2	7.4	
40-44	1	2.1	1	4	1	3.7	
45-49	1	2.1	2	8		0.0	
50-54			1	4	2	7.4	
55-59				0		0.0	
60-64				0		0.0	
65—				0		0.0	
Улирал	48	100.0	25	100	27	100.0	

3 Н

	2019	2020
с	12	9
тэмбүү	1	1
заг хүйтэн	24	16
Улирал	37	26

Н	2019	2020
тэмбүү	45	45.0
заг хүйтэн	55	55.0
Улирал	100	

Й

Ажилчин	2019	2020
Ажилчин	30	30%
Албан хаагч	5	5.00%
Оюутан	13	13.00%
0-15 насны хүүхэд	9	9.00%
Бусад	9	9.00%
Ажилгүй	31	31.00%
малчин	3	3.00%

Й	2019	2020
тэмбүү	42	42%
заг хүйтэн	58	58%
Бусад		
Улирал	100	100%

Шинээр илэрсэн сүрьеэ

	□□	10.0 □□ □□
2016 □□ 1 □□□□□	19	2.00
2017 □□ 1 □□□□□	15	1.47
2018 □□ 1 □□□□□	17	1.67
2019 □□ 1 □□□□□	14	1.40
2020 □□ 1 □□□□□	24	2.30

□□□□ □□□□□□□□

0-4.		
5-9.		
10-14.		
15-19.	2	8.3
20-24.	1	4.2
25-29.	3	12.5
30-34.	3	12.5
35-39.	3	12.5
40-44.	1	4.2
45-49.	5	20.8
50-54.	1	4.2
55-59.	2	8.3
60-64.	1	4.2
65—	2	8.3
□□	24	100.0

Й □□□□□ □□□□□

Идэвхтэй		
Идэвхгүй	24	100.00%
□□	24	

Н □□□□□

□□□□□	13	54.2
□□□□□	11	45.8
□□	24	

2020 оны 1-р улирлын 24 тохиолдол буюу 10000 хүн амд 2.3 байгаа нь өмнөх оны мөн үеийнхээс нэмэгдсэн байна. Сүрьеэгийн өвчлөлөөр 45-49 насны дунд өндөр тархалттай байна. Хүйсний хувьд эрэгтэй хүмүүс илүү байна. Нийт өвчлөлийн 100 хувь нь идэвхгүй үзлэгээр ирж үзүүлэн илэрсэн байна.

Эмнэлгийн орны ашиглалт

	Л 0000 0000			О 000000			00000000 00000000			Л 0000 000000			000000 00 000000			Л 0000 0000 0000000000 0000		
	2018 он	2019 он	2020 он	2018 он	2019 он	2020 он	2018 он	2019 он	2020 он	2018 он	2019 он	2020 он	2018 он	2019 он	2020 он	2018 он	2019 он	2020 он
БЭЭТ	434	434	434	27532	28683	28417	4080	4160	4189	9.4	9.6	9.7	6.7	6.9	6.8	76.8	80.1	79.4
00000000 -00	10	10	16	642	814	655	91	118	96	9.1	11.8	6.0	7.1	6.9	6.8	77.8	98.6	49.6
000000 000000	6	6	6	40			6			1.0	0.0	0.0	6.7			8		
НН-0 000000	200	419	349	18140	19706	21149	2292	2566	3081	11.5	6.1	8.8	7.9	7.7	6.9	109.9	57	73.4
з А00	650	869	805	46354	49203	51221	6469	6844	7366	10.0	7.9	9.2	7.2	7.2	7.0	86.4	68.6	77.1

Хувийн хэвшлийн ортой эмнэлгүүдийн орны ашиглалт

Эмнэлгийн нэрс	Үйл ажиллагааны чиглэл	Орны тоо	Хэвтэн эмчлүүлсэн хүний тоо	Ор хоног	Дундаж ор хоног	Орны эргэлт	Орны фонд ашиглалт
Медипас	Төрөлжсөн	35	180	899	5	5.1	25.6
Эрхэст-Оргил	ЧХХоолой	15	104	643	6.2	6.9	42.8
Тайхар	Мэдрэл	37	444	3298	7.4	12	89.1
Мөнхийн үйлс	Хөнгөвчлөх	25	182	1590	8.7	7.3	63.6
Очир-Увидас	Уламжлалт	22	312	2048	6.5	14.2	93.1
Нейрон	Мэдрэл	15	193	1468	7.6	12.9	97.8
Баян-Өндөр мед	Нэгдсэн	45	166	1091	6.6	3.7	24.2
Нийт		349	3228	22149	6.9	9.2	63.5

