



СТАТИСТИК МЭДЭЭЛЭЛ

/ 2021 оны 1 сар /

Мэдээ нэгтгэн бэлтгэсэн: С.Эрдэнэцэцэг
АШЭМБ-ын ЭМСБМС хариуцсан ажилтан

2021.02.08

Сум өрхийн эрүүл мэндийн төвүүд

1. АМБУЛАТОРЫН ТУСЛАМЖ ҮЙЛЧИЛГЭЭ

2021 оны 1 сарын байдлаар аймгийн хэмжээнд нийт 60965 үзлэг хийгдсэнээс **36.0** хувийг урьдчилан сэргийлэх үзлэг, **30.6** хувийг өвчний учир амбулаторт, **9.5** хувийг идэвхитэй хяналт, **23.5** хувийг гэрийн эргэлт, **0.4** хувийг гэрийн дуудлагын үзлэг тус тус эзэлж, өмнөх оны мөн үетэй харьцуулахад нийт үзлэг 3911 тохиолдлоор буурсан ч урьдчилан сэргийлэх үзлэг (**5.6**), гэрийн эргэлт (**6.9**) хувиар нэмэгдэж, СӨЭМТ-ийн урьдчилан сэргийлэх үзлэгийн хувь өмнөх оноос (**2.7**), гэрийн эргэлтийн үзлэгийн хувь өмнөх оноос (**9.0**) хувиар өссөн үзүүлэлттэй байна. Өрхийн нэг эмчид ногдох үзлэгийн тоо 709 буюу нэг өдөрт 32 хүн амбулаторын тусламж үйлчилгээ авсан байна.

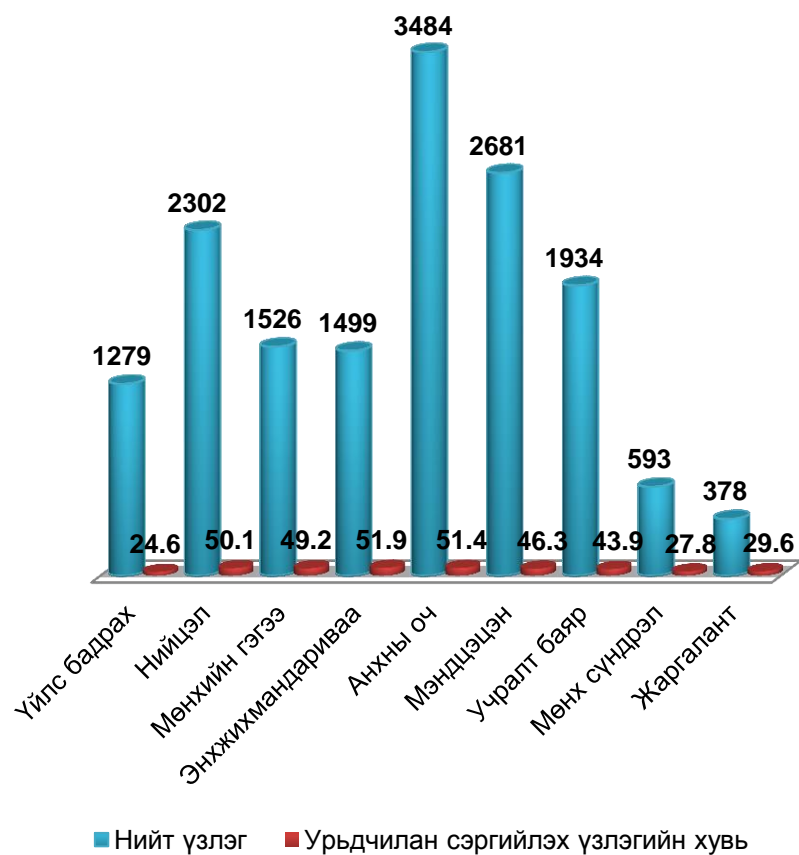
№	Эмнэлгийн нэр	2020 оны 1 сар								2021 оны 1 сар							
		Бүгд үзлэг	Үүнээс							Бүгд үзлэг	Үүнээс						
			Урьдчилан сэргийлэх үзлэг	Хувь	Өвчний учир амбулаторт	Идэвхитэй хяналт	Гэрийн эргэлт	Хувь	Гэрийн дуудлага		Урьдчилан сэргийлэх үзлэг	Хувь	Өвчний учир амбулаторт	Идэвхитэй хяналт	Гэрийн эргэлт	Хувь	Гэрийн дуудлага
1	Үйлс бадрах	4623	1855	40.1	520	485	1714	37.1	49	5189	1279	24.6	58	167	3644	70.2	41
2	Нийцэл	2939	1267	43.1	518	362	762	25.9	30	4595	2302	50.1	198	570	1502	32.7	23
3	Мөнхийн гэгээ	3779	1547	40.9	536	282	1390	36.8	24	3101	1526	49.2	82	222	1245	40.1	26
4	Энхжихмандариваа	3403	1609	47.3	706	192	863	25.4	33	2885	1499	51.9	161	345	865	30.0	15
5	Анхны оч	5725	2652	46.3	680	368	1977	34.5	48	6780	3484	51.4	193	522	2549	37.6	32
6	Мэндцэцэн	5651	2707	47.9	1137	368	1376	24.3	63	5792	2681	46.3	865	465	1755	30.3	26
7	Учралт баяр	4715	1210	25.7	1135	749	1536	32.6	85	4400	1934	43.9	197	643	1609	36.6	17
8	Мөнх сүндрэл	3494	1242	35.5	834	373	1020	29.2	25	2129	593	27.8	269	385	879	41.3	3
9	Жаргалант	878	238	27.1	251	94	144	16.4	151	1276	378	29.6	143	398	282	22.1	75
Бүгд		35207	14327	40.7	6317	3273	10782	30.6	508	36147	15676	43.4	2166	3717	14330	39.6	258
АЙМГИЙН ДҮН		64876	19740	30.4	28815	5003	10782	16.6	536	60965	21933	36.0	18636	5783	14339	23.5	274

Эмчийн үзлэгийг эмнэлгийн шатлалаар нь авч үзвэл нийт үзлэгийн **57.2** хувийг өрхийн эмчийн, **2.1** хувийг сумын их эмчийн, **20.5** хувийг нэгдсэн эмнэлгийн эмчийн, **20.1** хувийг хувийн эмнэлэг болон бусад эмнэлгийн эмчийн үзлэг эзэлж байна.

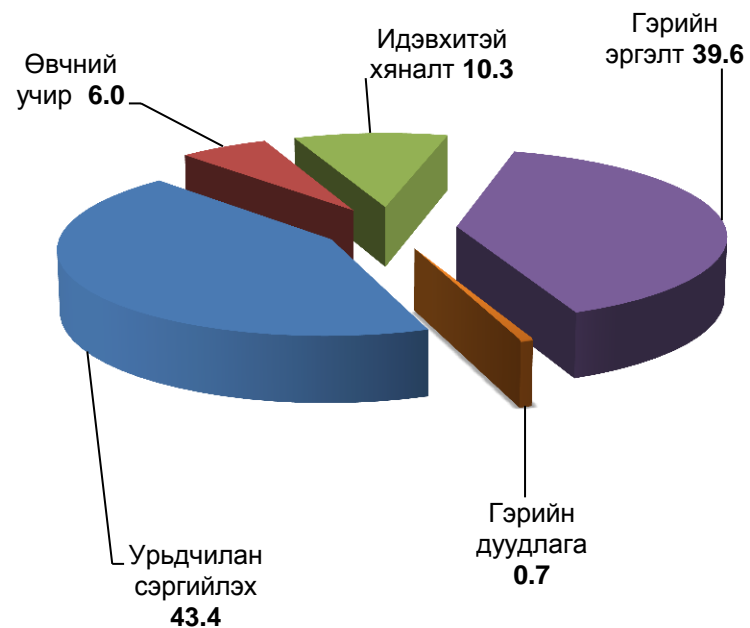
Сум өрхийн эрүүл мэндийн төвүүд

2021 ОНЫ 1 САРЫН БАЙДЛААР

Нийт үзлэгийн тоо, урьдчилан сэргийлэх үзлэгийн хувь



Үзлэгийн бүтэц хувиар



Сум өрхийн эрүүл мэндийн төвүүд

2. ХАЛДВАРТ БУС ӨВЧНИЙ ЭРТ ИЛРҮҮЛГИЙН ҮЗЛЭГ

2021 оны 1 сарын байдлаар артерийн гипертензи эрт илрүүлгийн үзлэгт нийт 2556 хамрагдвал зохих хүн амын **4.0** хувийг эзэлж, өмнөх оноос **(3.6)** хувиар буурсан нь эрт илрүүлэг үзлэгт хамрагдах зорилтот бүлгийн хүн амын насыг 18 ба түүнээс дээш насныханд харьцуулж тооцсон учир буурсан үзүүлттэй гарсан. Үр дүнгийн үзүүлэлтээр 0.9 хувь нь онош батлагдсан. Чихрийн шижин өвчний эрт илрүүлгийн үзлэгт нийт 1992 хамрагдвал зохих хүн амын **7.4** хувийг эзэлж, өмнөх оноос **(1.6)** хувиар нэмэгдэн, үр дүнгийн үзүүлэлтээр 0.3 хувь онош батлагдсан байна.

№	Эмнэлгийн нэр	2020 оны 1 сар				2021 оны 1 сар			
		Артерийн гипертензи үзлэг	Оношлогдсон артерийн гипертензи	Чихрийн шижин өвчний	Оношлогдсон чихрийн шижин	Артерийн гипертензи үзлэг	Оношлогдсон артерийн гипертензи	Чихрийн шижин өвчний	Оношлогдсон чихрийн шижин
1	Үйлс бадрах	166	2	137	1	359	6	175	1
2	Нийцэл	167	5	167		378	5	228	5
3	Мөнхийн гэгээ	266	1	271		330	30	331	32
4	Энжжихмандариваа	396		409	1	263	11	252	
5	Анхны оч	314		324		229		230	
6	Мэндцэцэн	458		498		380	14	361	23
7	Учралт баяр	115	1	102		312	14	245	5
8	Мөнх сүндрэл	187		6		160	8	56	
9	Жаргалант	77		78		145		114	1
АЙМГИЙН ДҮН		2146	9	1992	2	2556	88	1992	67

3. ХАВДРЫН ЭРТ ИЛРҮҮЛЭГ

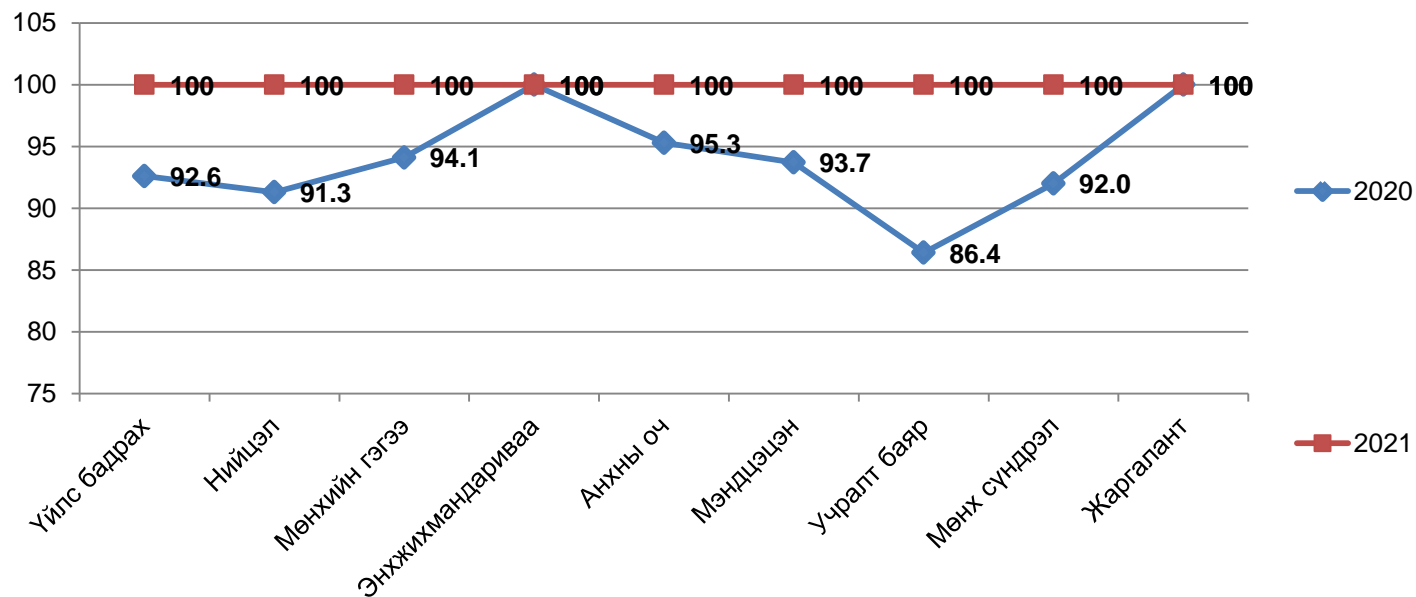
Аймгийн хэмжээнд 2021 оны 1 сарын байдлаар умайн хүзүүний эрт илрүүлэг үзлэгт зорилтот насны нийт 293 эмэгтэй хамрагдаж, хамрагдвал зохих насны эмэгтэйчүүдийн **4.8** хувийг эзэлж, өмнөх оны мөн үеэс **(1.3)** хувиар буурсан. 267 буюу **91.1** хувь нь пап шинжилгээнд хамрагдсан байна. Хөхний эрт илрүүлэг үзлэгт 1640 эмэгтэй хамрагдаж, хамрагдвал зохих насны эмэгтэйчүүдийн **7.3** хувийг эзэлж, өмнөх оны мөн үеэс **(1.9)** хувиар нэмэгдсэн байна. Элэгний хорт хавдрын эрт илрүүлэг үзлэгт 290 хүн хамрагдсан.

Сум өрхийн эрүүл мэндийн төвүүд

4. ЖИРЭМСНИЙ ХЯНАЛТ

2021 оны 1 сарын байдлаар жирэмсний хяналтад шинээр 169 жирэмсэн эмэгтэйчүүд хамрагдан эхний 3 сартайд **100** хяналтад орж өмнөх оны мөн үеэс эрт үеийн хяналт **(6.9)** хувиар өссөн. Хяналтад орсон жирэмсэн эмэгтэйчүүдийн 100 хувь цусны шинжилгээнд хамрагдсанаас 5 буюу **2.9** хувь нь цус багадалттай байна. Шинээр хяналтад хамрагдсан жирэмсэн эмэгтэйчүүдийн БЗДХ-ын шинжилгээний үзүүлэлтэд трихомониаз 5 буюу **2.9** хувь нь эерэг, заг хүйтэн 2 буюу **1.2** хувь нь эерэг, тэмбүү 1 буюу **0.6** хувь нь эерэг гарсан байна.

Жирэмсний эрт хяналтын хувь



Сум өрхийн эрүүл мэндийн төвүүд

5. НАС БАРАЛТ

2021 оны 1 сарын байдлаар нас баралтын 33 тохиолдол бүртгэгдсэн нь өнгөрсөн оны мөн үеэс 17 тохиолдлоор буурч нийт нас баралтын 27.3 хувь нь эмнэлэгт нас барсан бөгөөд үүнээс 1 тохиолдол буюу 11.1 хувийг хоног болоогүй нас баралт эзэлж байна. Нас баралтын түвшин 1000 хүн амд **0.3** байна. Нярайн эндэгдлийн түвшин 2021 онд 3.0 болж, өмнөх оноос 1000 амьд төрөлтөд **0.4**-өөр өссөн үзүүлэлттэй байна.

№	Эмнэлгийн нэр	2020 оны 1 сар				2021 оны 1 сар			
		Нийт нас баралт	Үүнээс			Нийт нас баралт	Үүнээс		
			Эмнэлэгт	Эмнэлгээс гадуур	5 хүртлэх насны хүүхдийн эндэгдэл		Эмнэлэгт	Эмнэлгээс гадуур	5 хүртлэх насны хүүхдийн эндэгдэл
1	Үйлс бадрах	2		2		4		4	
2	Нийцэл	6	1	5	1	3	1	2	
3	Мөнхийн гэгээ	6	2	4		2		2	
4	Энхжихмандирваа	3		3		4		4	
5	Анхны оч	5	2	3		5	4	1	
6	Мэндцэцэн	12	1	11		3	1	2	1
7	Учралт баяр	12	4	8		4	2	2	
8	Мөнх сундрэл	2		2		3		3	
С9	Жаргалант					2		2	
О	Бүгд	48	10	38	1	30	8	22	1
Л	АЙМГИЙН ДҮН	50	12	38	1	33	8	25	1

Осол гэмтэл, гадны шалтгаант нас баралтын 5 тохиолдол бүртгэгдэж, нийт нас баралтын 15.1 хувийг эзэлж, өмнөх оны мөн үеийн түвшинд байгаа ч 10 000 хүн амд ногдох осол гэмтэл, гадны шалтгаант нас баралт **0.5** байна.

Сум өрхийн эрүүл мэндийн төвүүд

6. ХАЛДВАРТ ӨВЧИН

Аймгийн хэмжээнд 84 халдварт өвчний тохиолдол бүртгэгдэж, 10 000 хүн амд **8.0** ногдож, өмнөх оноос 14 тохиолдлоор буурч 10 000 хүн амд ногдох өвчлөл **(1.5)**-аар нэмэгдсэн байна.

№	Эмнэлгийн нэр	2020 оны 1 сар					2021 оны 1 сар						
		Бүгд	Гэдэсний халдварт өвчин	Амьсгалын замын халдварт өвчин	Зоонозын халдварт өвчин	Бэлгийн замаар дамжих халдвар	Бусад	Бүгд	Гэдэсний халдварт өвчин	Амьсгалын замын халдварт өвчин	Зоонозын халдварт өвчин	Бэлгийн замаар дамжих халдвар	Бусад
1	Үйлс бадрах	14		5		7	2	15		1		8	6
2	Нийцэл	8	1			5	2	6	4			1	1
3	Мөнхийн гэгээ	7	2	1		3	1	8	1	2		3	2
4	Энхжихмандариваа	5		3		2		9	3	1		3	2
5	Анхны оч	11		4		4	3	13		1		4	8
6	Мэндцэцэн	19	1	9		5	4	16	2			9	5
7	Учралт баяр	21		5		9	7	8	1			1	6
8	Мөнх сүндрэл	10		6		3	1	3				1	2
9	Жаргалант							1					1
	Бүгд	95	4	33		38	20	79	11	5		30	33
	АЙМГИЙН ДҮН	98	4	33		40	21	84	11	5		33	35

Халдварт өвчний бүтцийг 2021 оны байдлаар харахад нийт халдварт өвчний 41.7 хувийг мөөгөнцөр, 39.3 хувийг бэлгийн замаар дамжих халдварт өвчнүүд тус тус өндөр хувийг эзэлж байна. Амьсгалын замын халдварт өвчнийг 2020 оны өвчлөлтэй харьцуулахад 28 буюу **(2.7)** буурсан нь өнгөрсөн онд салхинцэцэг өвчний тохиолдол их бүртгэгдэж байсан байна. 1 сарын байдлаар гэдэсний халдварт өвчин /цуусан суулга-11 / бүртгэгдэн өмнөх онтой харьцуулахад 10 000 хүн амд **(0.8)** тохиолдлоор нэмэгдсэн байна.

Сум өрхийн эрүүл мэндийн төвүүд

7. ТӨРӨЛТ

Аймгийн хэмжээнд 2021 оны эхний 1 сарын байдлаар 200 эх төрсөн нь өнгөрсөн оны оны үеэс 16 төрөлтөөр буюу **(0.2)** хувиар буурсан байна. Төрсөн эхчүүдийн 109 нь буюу 54.5 хувь нь эмчийн хяналтын үзлэгт 6 ба түүнээс дээш удаа хамрагдсан. Амьд төрсөн 199 хүүхдийн 107 буюу 53.8 хувь нь хүү, 92 буюу 46.2 хувь нь охин, 3 нярай буюу 1.5 хувь нь 2500 гр-аас доош жинтэй төрсөн байна. Нийт төрөлтийн 1.0 хувийг амьгүй төрөлт эзэлж байгаа нь өнгөрсөн оноос 1 тохиолдлоор нэмэгдэж, нийт төрөлтөд **(0.5)** хувиар нэмэгдсэн байна.

№	Эмнэлгийн нэр	2020 оны 1 сар			2021 оны 1 сар		
		Нийт төрөлт	Үүнээс		Нийт төрөлт	Үүнээс	
			Гэрийн төрөлт	Амьгүй төрөлт		Гэрийн төрөлт	Амьгүй төрөлт
1	Үйлс бадрах	23			11		
2	Нийцэл	17			14		
3	Мөнхийн гэгээ	9			14		1
4	Энхжихмандариваа	23		1	14		
5	Анхны оч	33			28		1
6	Мэндцэцэн	30			24		
7	Учралт баяр	23			28		
8	Мөнх сүндрэл	9			25		
9	Жаргалант	3			6		
	Бүгд	170		1	194		
	АЙМГИЙН ДҮН	216		1	200		2

Сум өрхийн эрүүл мэндийн төвүүд

8. ДАРХЛААЖУУЛАЛТ

Заавал хийх дархлаажуулалтын бүрэн хамралтын мэдээ

Үзүүлэлт	Үйлс бадрах	Мөнхийн гэгээ	Энхжихман дариваа	Анхны оч	Мэндцэцэн	Учралт баяр	Жаргалант	Дүн
Хамрагдвал зохих хүүхдийн тоо	100	76	86	309	221	113	35	940
Хамрагдсан хүүхдийн тоо	100	76	86	308	219	100	35	934
Хоцорсон хүүхдийн тоо				1	2	3		6
Хамрагдалтын хувь	100	100	100	99.7	99.1	88.5	100	99.4

Аймгийн хэмжээнд 1 сард нийт хамрагдвал зохих 1338 хүүхдээс 1332 буюу **99.5** хувь хамрагдаж 6 хүүхэд хоцорсон байна.

9. ШИНЖИЛГЭЭНИЙ МЭДЭЭ

		Үйлс бадрах	Нийцэл	Мөнхийн гэгээ	Энхжихмандариваа	Анхны оч	Мэндцэцэн	Учралтбаяр	Мөнхсүндрэл	Жаргалант	Нийт дүн
2020	Төлбөртэй	66	71	74	108	283	240				842
	Төлбөргүй	470	269	193	418	431	571	240	423	253	3268
2021	Төлбөртэй	81	7		19	55					162
	Төлбөргүй	469	275	117	142	260	523	453	352	203	2794

2021 оны 1 сарын байдлаар нийт 2956 шинжилгээнээс 162 буюу **5.5** хувь нь төлбөртэй, 3268 буюу **94.5** хувь нь төлбөргүй хийгдсэн байна