



СТАТИСТИК МЭДЭЭЛЭЛ

/ 2021 оны эхний 2 сар /

Мэдээ нэгтгэн бэлтгэсэн: С.Эрдэнэцэцэг

АШЭМБ-ын СММ хариуцсан бага эмч

2021.03.10

Сум өрхийн эрүүл мэндийн төвүүд

1. АМБУЛАТОРЫН ТУСЛАМЖ ҮЙЛЧИЛГЭЭ

2021 оны эхний 2 сарын байдлаар аймгийн хэмжээнд нийт 117251 үзлэг хийгдсэнээс **36.5** хувийг урьдчилан сэргийлэх үзлэг, **29.9** хувийг өвчний учир амбулаторт, **9.3** хувийг идэвхитэй хяналт, **23.8** хувийг гэрийн эргэлт, **0.4** хувийг гэрийн дуудлагын үзлэг тус тус эзэлж, өмнөх оны мөн үетэй харьцуулахад нийт үзлэг 6139 тохиолдлоор нэмэгдсэн нь урьдчилан сэргийлэх үзлэг **(5.5)**, гэрийн эргэлт **(6.1)** хувиар нэмэгдэж, СӨЭМТ-ийн урьдчилан сэргийлэх үзлэгийн хувь өмнөх оноос **(2.4)**, гэрийн эргэлтийн үзлэгийн хувь өмнөх оноос **(7.0)** хувиар өссөн үзүүлэлттэй байна. Өрхийн нэг эмчид ногдох үзлэгийн тоо 1328 буюу нэг өдөрт 60 хүн амбулаторын тусламж үйлчилгээ авсан байна.

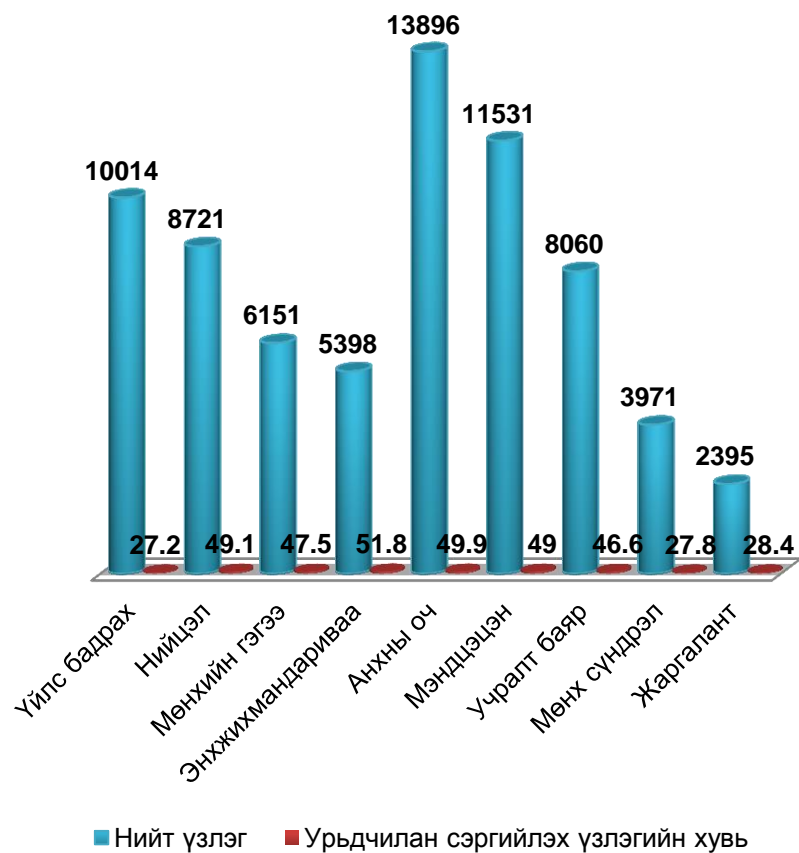
№	Эмнэлгийн нэр	2020 оны эхний 2 сараар								2021 оны эхний 2 сараар							
		Бүгд үзлэг	Үүнээс							Бүгд үзлэг	Үүнээс						
			Урьдчилан сэргийлэх үзлэг	Хувь	Өвчний учир амбулаторт	Идэвхитэй хяналт	Гэрийн эргэлт	Хувь	Гэрийн дуудлага		Урьдчилан сэргийлэх үзлэг	Хувь	Өвчний учир амбулаторт	Идэвхитэй хяналт	Гэрийн эргэлт	Хувь	Гэрийн дуудлага
1	Үйлс бадрах	8167	3338	40.9	658	809	3260	39.9	102	10014	2427	27.2	148	231	7134	71.2	74
2	Нийцэл	5535	2602	47.0	699	676	1496	27.0	62	8721	4282	49.1	469	1072	2853	32.7	45
3	Мөнхийн гэгээ	5814	2267	39.0	709	400	2391	41.1	47	6151	2922	47.5	209	522	2453	39.9	45
4	Энхжихмандариваа	5738	2658	46.3	952	416	1649	28.7	63	5398	2799	51.8	361	596	1608	29.8	34
5	Анхны оч	9713	4652	47.9	874	704	3409	35.1	74	13896	6941	49.9	356	1060	5475	39.4	64
6	Мэндцэцэн	9420	4607	48.9	1546	727	2439	25.9	101	11531	5646	49.0	1436	918	3469	30.1	62
7	Учралт баяр	8183	2056	25.1	1565	1510	2900	35.4	152	8060	3760	46.6	452	1020	2797	34.7	31
8	Мөнх сүндрэл	6128	2269	37.0	1243	702	1880	30.7	34	3971	1103	27.8	544	981	1336	33.6	7
9	Жаргалант	1386	315	22.7	419	184	235	16.9	233	2395	681	28.4	231	627	720	30.1	136
Бүгд		60084	24764	41.2	8665	6128	19659	32.7	868	70137	30561	43.6	4206	7027	27845	39.7	498
АЙМГИЙН ДҮН		111112	34473	31.0	46747	9325	19666	17.7	901	117251	42815	36.5	35075	10953	27876	23.8	532

Эмчийн үзлэгийг эмнэлгийн шатлалаар нь авч үзвэл нийт үзлэгийн **57.8** хувийг өрхийн эмчийн, **2.0** хувийг сумын их эмчийн, **20.1** хувийг нэгдсэн эмнэлгийн эмчийн, **20.1** хувийг хувийн эмнэлэг болон бусад эмнэлгийн эмчийн үзлэг эзэлж байна.

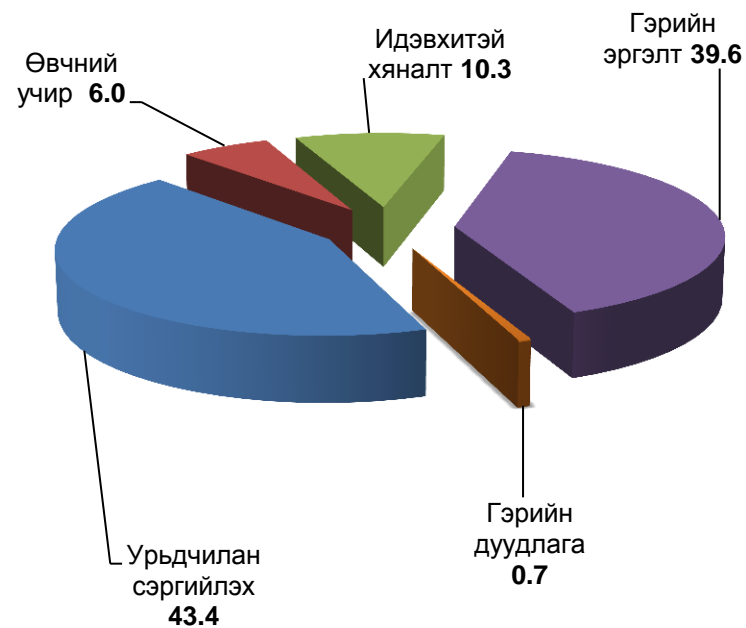
Сум өрхийн эрүүл мэндийн төвүүд

2021 ОНЫ ЭХНИЙ 2 САРЫН БАЙДЛААР

Нийт үзлэгийн тоо, урьдчилан сэргийлэх үзлэгийн хувь



Үзлэгийн бүтэц хувиар



Сум өрхийн эрүүл мэндийн төвүүд

2. ХАЛДВАРТ БУС ӨВЧНИЙ ЭРТ ИЛРҮҮЛГИЙН ҮЗЛЭГ

2021 оны эхний 2 сарын байдлаар артерийн гипертензи эрт илрүүлгийн үзлэгт нийт 5290 буюу хамрагдвал зохих хүн амын **8.2** хувийг эзэлж, өмнөх оноос **(5.2)** хувиар буурч гарч байгаа нь хамрагдвал зохих хүн амын тоог 18 ба түүнээс дээш насныханд харьцуулан гаргаж байгаа тул буурсан үзүүлттэй гарсан. Үр дүнгийн үзүүлэлтээр 0.8 хувь нь онош батлагдсан. Чихрийн шижин өвчний эрт илрүүлгийн үзлэгт нийт 4030 хамрагдвал зохих хүн амын **13.6** хувийг эзэлж, өмнөх оноос **(0.9)** хувиар нэмэгдэн, үр дүнгийн үзүүлэлтээр 0.3 хувь онош батлагдсан байна.

№	Эмнэлгийн нэр	2020 оны эхний 2 сараар				2021 оны эхний 2 сараар			
		Артерийн гипертензи үзлэг	Оношлогдсон артерийн гипертензи	Чихрийн шижин өвчний	Оношлогдсон чихрийн шижин	Артерийн гипертензи үзлэг	Оношлогдсон артерийн гипертензи	Чихрийн шижин өвчний	Оношлогдсон чихрийн шижин
1	Үйлс бадрах	371	4	340	1	724	1	374	3
2	Нийцэл	279	5	279		816	3	481	2
3	Мөнхийн гэгээ	418	3	411		552	7	555	2
4	Энжжихмандариваа	669		616	1	496	16	476	1
5	Анхны оч	616		621		452		437	
6	Мэндцэцэн	749		831		1026	7	850	5
7	Учралт баяр	152	2	134		655	1	517	
8	Мөнх сүндрэл	289		109		301	3	132	
9	Жаргалант	103		104		268	3	208	1
АЙМГИЙН ДҮН		3646	14	3445	2	5290	41	4030	14

3. ХАВДРЫН ЭРТ ИЛРҮҮЛЭГ

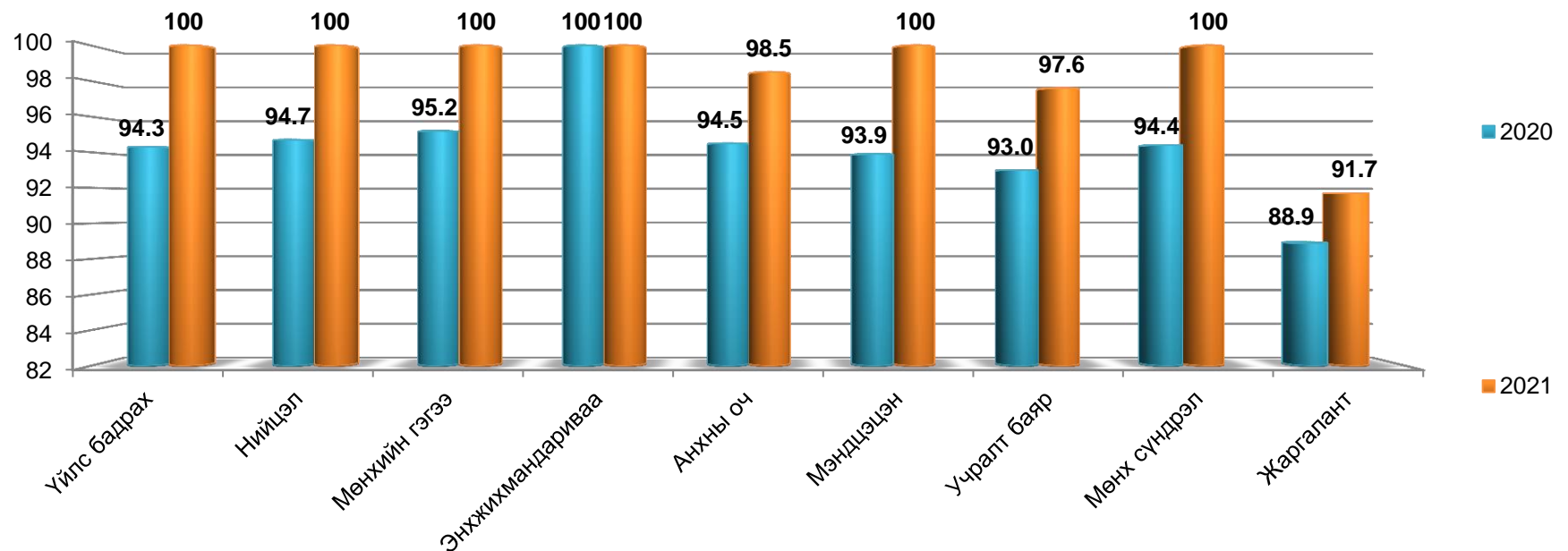
Аймгийн хэмжээнд 2021 оны эхний 2 сарын байдлаар умайн хүзүүний эрт илрүүлэг үзлэгт зорилтот насны нийт 732 эмэгтэй хамрагдаж, хамрагдвал зохих насны эмэгтэйчүүдийн **12.5** хувийг эзэлж, өмнөх оны мөн үеэс **(0.3)** хувиар нэмэгдсэн. 552 буюу **75.4** хувь нь пап шинжилгээнд хамрагдсан байна. Хөхний эрт илрүүлэг үзлэгт 3325 эмэгтэй хамрагдаж, хамрагдвал зохих насны эмэгтэйчүүдийн **15.2** хувийг эзэлж, өмнөх оны мөн үеэс **(5.7)** хувиар нэмэгдсэн байна. Элэгний хорт хавдрын эрт илрүүлэг үзлэгт 502 хүн хамрагдсан.

Сум өрхийн эрүүл мэндийн төвүүд

4. ЖИРЭМСНИЙ ХЯНАЛТ

2021 оны эхний 2 сарын байдлаар жирэмсний хяналтад шинээр 324 жирэмсэн эмэгтэйчүүд хамрагдан эхний 3 сартайд **99.1** хяналтад орж өмнөх оны мөн үеэс эрт үеийн хяналт **(4.8)** хувиар өссөн. Хяналтад орсон жирэмсэн эмэгтэйчүүдийн 100 хувь цусны шинжилгээнд хамрагдсанаас 7 буюу **2.2** хувь нь цус багадалттай байна. Шинээр хяналтад хамрагдсан жирэмсэн эмэгтэйчүүдийн БЗДХ-ын шинжилгээний үзүүлэлтэд трихомониаз 7 буюу **2.2** хувь нь эерэг, заг хүйтэн 2 буюу **0.6** хувь нь эерэг, тэмбүү 3 буюу **0.9** хувь нь эерэг гарсан байна.

Жирэмсний эрт үеийн хяналтын хувь



Сум өрхийн эрүүл мэндийн төвүүд

5. НАС БАРАЛТ

2021 оны эхний 2 сарын байдлаар нас баралтын 75 тохиолдол бүртгэгдсэн нь өнгөрсөн оны мөн үеэс 10 тохиолдлоор буурч нийт нас баралтын 18.7 хувь нь эмнэлэгт нас барсан бөгөөд үүнээс 5 тохиолдол буюу 35.7 хувийг хоног болоогүй нас баралт эзэлж байна. Нас баралтын түвшин 1000 хүн амд **0.7** байна. Нэг хүртлэх насны хүүхдийн эндэгдлийн түвшин 2021 онд 8.0 болж, өмнөх оноос 1000 амьд төрөлтөд **2.0**-оор буурсан үзүүлэлттэй байна.

№	Эмнэлгийн нэр	2020 оны эхний 2 сараар				2021 оны эхний 2 сараар			
		Нийт нас баралт	Үүнээс			Нийт нас баралт	Үүнээс		
			Эмнэлэгт	Эмнэлгээс гадуур	5 хүртлэх насны хүүхдийн эндэгдэл		Эмнэлэгт	Эмнэлгээс гадуур	5 хүртлэх насны хүүхдийн эндэгдэл
1	Үйлс бадрах	5		5		8		8	
2	Нийцэл	12	1	11	2	6	3	3	
3	Мөнхийн гэгээ	10	3	7		5		5	1
4	Энхжихмандирваа	7	1	6		11		11	
5	Анхны оч	11	3	8		7	4	3	
6	Мэндцэцэн	14	1	13		9	2	7	1
7	Учралт баяр	14	5	9		10	4	6	1
8	Мөнх сундрэл	6	2	4	1	10	1	9	
9	Жаргалант	1		1	1	4		4	
О	Бүгд	80	16	64	4	70	14	56	3
Л	АЙМГИЙН ДҮН	85	19	66	6	75	14	61	3

Осол гэмтэл, гадны шалтгаант нас баралтын 17 тохиолдол бүртгэгдэж, нийт нас баралтын 22.7 хувийг эзэлж, өмнөх оны мөн үеэс 4 тохиолдлоор нэмэгдэж, 10 000 хүн амд ногдох осол гэмтэл, гадны шалтгаант нас баралт **1.6** байна.

Сум өрхийн эрүүл мэндийн төвүүд

6. ХАЛДВАРТ ӨВЧИН

Аймгийн хэмжээнд 141 халдварт өвчний тохиолдол бүртгэгдэж, 10 000 хүн амд **13.5** ногдож, өмнөх оноос 10 тохиолдлоор буюу 10 000 хүн амд ногдох өвчлөл **(1.1)**-ээр буурсан байна.

№	Эмнэлгийн нэр	2020 оны эхний 2 сараар					2021 оны эхний 2 сараар						
		Бүгд	Гэдэсний халдварт өвчин	Амьсгалын замын халдварт өвчин	Зоонозын халдварт өвчин	Бэлгийн замаар дамжих халдвар	Бусад	Бүгд	Гэдэсний халдварт өвчин	Амьсгалын замын халдварт өвчин	Зоонозын халдварт өвчин	Бэлгийн замаар дамжих халдвар	Бусад
1	Үйлс бадрах	21		8		10	3	18		2		9	7
2	Нийцэл	11	1	1		5	4	12	5	1		1	5
3	Мөнхийн гэгээ	13	2	5		5	1	15	1	3		6	5
4	Энхжихмандариваа	14		6		7	1	16	5	1		5	5
5	Анхны оч	15	1	4		5	5	24	1	4		5	14
6	Мэндцэцэн	25	1	12		8	4	20	3			11	6
7	Учралт баяр	30	1	9		13	7	13	2	2		1	8
8	Мөнх сүндрэл	17		8		5	4	11		2		6	3
9	Жаргалант							4	1			1	2
Бүгд		146	6	53		58	29	133	18	15		45	55
АЙМГИЙН ДҮН		151	6	55		60	30	141	18	15		49	59

Халдварт өвчний бүтцийг 2021 оны байдлаар харахад нийт халдварт өвчний 41.8 хувийг мөөгөнцөр, 34.7 хувийг бэлгийн замаар дамжих халдварт өвчнүүд тус тус өндөр хувийг эзэлж байна. Амьсгалын замын халдварт өвчнийг 2020 оны өвчлөлтэй харьцуулахад 40 буюу **(3.9)** буурсан нь өнгөрсөн онд салхинцэцэг өвчний тохиолдол их бүртгэгдэж байсан байна. Эхний 2 сарын байдлаар гэдэсний халдварт өвчин /цуусан суулга-15 / бүртгэгдэж, өмнөх онтой харьцуулахад 10 000 хүн амд **(1.2)** тохиолдлоор нэмэгдсэн байна.

Сум өрхийн эрүүл мэндийн төвүүд

7. ТӨРӨЛТ

Аймгийн хэмжээнд 2021 оны эхний 2 сарын байдлаар 373 эх төрсөн нь өнгөрсөн оны оны үеэс 29 төрөлтөөр буюу **(0.3)** хувиар буурсан байна. Төрсөн эхчүүдийн 183 нь буюу 49.1 хувь нь эмчийн хяналтын үзлэгт 6 ба түүнээс дээш удаа хамрагдсан. Амьд төрсөн 373 хүүхдийн 199 буюу 53.3 хувь нь хүү, 174 буюу 46.7 хувь нь охин, 13 нярай буюу 3.4 хувь нь 2500 гр-аас доош жинтэй төрсөн байна. Нийт төрөлтийн 0.5 хувийг амьгүй төрөлт эзэлж байгаа нь өнгөрсөн оны мөн үеэс 2 тохиолдлоор буурч, гэрийн төрөлтийн тохиолдол бүртгэгдээгүй байна.

№	Эмнэлгийн нэр	2020 оны эхний 2 сараар			2021 оны эхний 2 сараар		
		Нийт төрөлт	Үүнээс		Нийт төрөлт	Үүнээс	
			Гэрийн төрөлт	Амьгүй төрөлт		Гэрийн төрөлт	Амьгүй төрөлт
1	Үйлс бадрах	42			22		
2	Нийцэл	28			25		
3	Мөнхийн гэгээ	22		1	23		1
4	Энхжихмандариваа	41		1	34		
5	Анхны оч	64		1	53		1
6	Мэндцэцэн	58	1	1	50		
7	Учралт баяр	36			54		
8	Мөнх сүндрэл	21			37		
9	Жаргалант	8			9		
	Бүгд	320	1	4	307		
	АЙМГИЙН ДҮН	402	2	4	373		2

Сум өрхийн эрүүл мэндийн төвүүд

8. ДАРХЛААЖУУЛАЛТ

Заавал хийх дархлаажуулалтын бүрэн хамралтын 2 сарын мэдээ

Үзүүлэлт	Үйлс бадрах	Мөнхийн гэгээ	Энхжихман дариваа	Анхны оч	Мэндцэцэн	Учралт баяр	Жаргалант	Дүн
Хамрагдвал зохих хүүхдийн тоо	76	68	88	278	233	117	29	889
Хамрагдсан хүүхдийн тоо	76	68	88	275	225	112	29	873
Хоцорсон хүүхдийн тоо				3	8	5		16
Хамрагдалтын хувь	100	100	100	98.9	96.6	95.7	100	98.2

Аймгийн хэмжээнд эхний 2 сараар нийт хамрагдвал зохих 2576 хүүхдээс 2554 буюу **99.1** хувь хамрагдаж 22 хүүхэд хоцорсон байна.

9. ШИНЖИЛГЭЭНИЙ МЭДЭЭ 2 САРЫН БАЙДЛААР

		Үйлс бадрах	Нийцэл	Мөнхийн гэгээ	Энхжихмандариваа	Анхны оч	Мэндцэцэн	Учралтбаяр	Мөнхсүндрэл	Жаргалант	Бүгд	Нийт дүн	Нийт шинжилгээнд эзлэх %
2020	Төлбөртэй	69	40	5	62	138	163				477	3263	14.6
	Төлбөргүй	489	237	115	219	558	326	350	249	243	2786		85.4
2021	Төлбөртэй	122	8		27	86					243	2648	9.2
	Төлбөргүй	301	258	182	110	337	366	410	242	199	2405		90.8

2021 оны эхний 2 сарын байдлаар нийт 5604 шинжилгээнээс 405 буюу **7.2** хувь нь төлбөртэй, 5199 буюу **92.8** хувь нь төлбөргүй хийгдсэн байна