



СТАТИСТИК МЭДЭЭЛЭЛ

/ 2021 оны эхний 3 сар /

Мэдээ нэгтгэн бэлтгэсэн: С.Эрдэнэцэцэг

АШЭМБ-ын СММ хариуцсан бага эмч

2021.04.08

Сум өрхийн эрүүл мэндийн төвүүд

1. АМБУЛАТОРЫН ТУСЛАМЖ ҮЙЛЧИЛГЭЭ

2021 оны эхний 3 сарын байдлаар аймгийн хэмжээнд нийт 182955 үзлэг хийгдсэнээс **35.6** хувийг урьдчилан сэргийлэх үзлэг, **31.0** хувийг өвчний учир амбулаторт, **9.1** хувийг идэвхитэй хяналт, **23.7** хувийг гэрийн эргэлт, **0.5** хувийг гэрийн дуудлагын үзлэг тус тус эзэлж, өмнөх оны мөн үетэй харьцуулахад нийт үзлэг 14752 тохиолдлоор нэмэгдсэн нь урьдчилан сэргийлэх үзлэг **(3.3)**, гэрийн эргэлт **(5.5)** хувиар нэмэгдэж, СӨЭМТ-ийн урьдчилан сэргийлэх үзлэгийн хувь өмнөх оноос **(0.2)**, гэрийн эргэлтийн үзлэгийн хувь өмнөх оноос **(5.5)** хувиар өссөн үзүүлэлттэй байна. Өрхийн нэг эмчид ногдох үзлэгийн тоо 2088 буюу нэг өдөрт 95 хүн амбулаторын тусламж үйлчилгээ авсан байна.

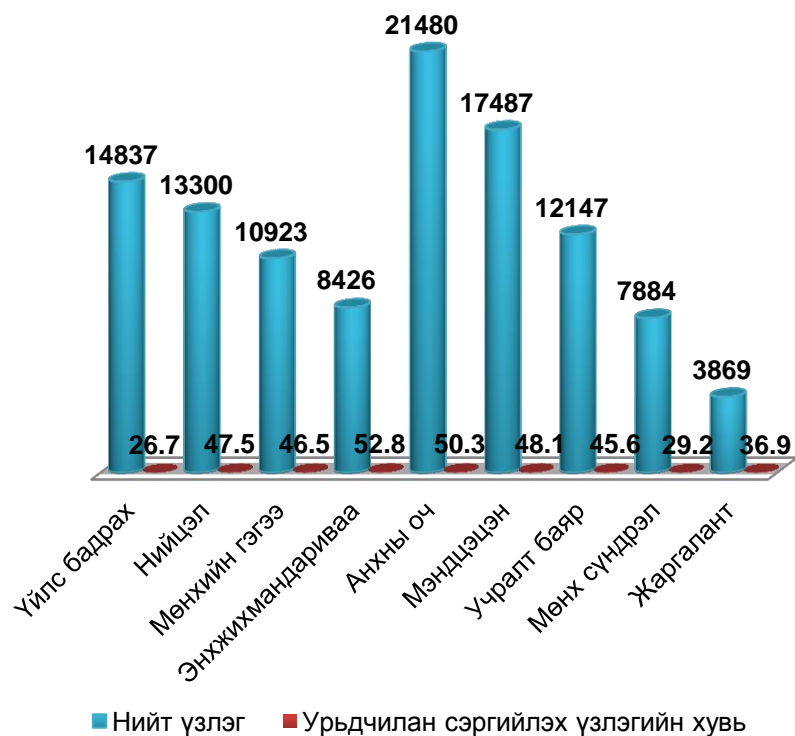
№	Эмнэлгийн нэр	2020 оны эхний 3 сараар								2021 оны эхний 3 сараар							
		Бүгд үзлэг	Үүнээс							Бүгд үзлэг	Үүнээс						
			Урьдчилан сэргийлэх үзлэг	Хувь	Өвчний учир амбулаторт	Идэвхитэй хяналт	Гэрийн эргэлт	Хувь	Гэрийн дуудлага		Урьдчилан сэргийлэх үзлэг	Хувь	Өвчний учир амбулаторт	Идэвхитэй хяналт	Гэрийн эргэлт	Хувь	Гэрийн дуудлага
1	Үйлс бадрах	13387	5820	43.5	748	1154	5495	41.0	170	14837	3957	26.7	219	297	10248	69.1	116
2	Нийцэл	9262	4550	49.1	860	1045	2719	29.4	88	13300	6316	47.5	907	1506	4474	33.6	97
3	Мөнхийн гэгээ	7367	2974	40.4	836	567	2930	39.8	60	10923	5078	46.5	405	959	4390	40.2	91
4	Энхжихмандариваа	8744	3955	45.2	1195	784	2711	31.0	99	8426	4447	52.8	639	818	2459	29.2	63
5	Анхны оч	14998	7484	49.9	1060	1191	5168	34.5	95	21480	10809	50.3	602	1663	8326	38.8	80
6	Мэндцэцэн	14376	6923	48.2	1956	1102	4249	29.6	146	17487	8421	48.1	2172	1365	5436	31.1	93
7	Учралт баяр	12691	3723	29.3	1920	2481	4378	34.5	189	12147	5539	45.6	853	1467	4239	34.9	49
8	Мөнх сүндрэл	9580	4332	45.2	1591	1031	2578	26.9	48	7884	2305	29.2	963	1714	2889	36.6	13
9	Жаргалант	2128	539	25.3	660	281	342	16.1	306	3869	1428	36.9	426	912	905	23.4	198
Бүгд		92533	40300	43.6	10826	9636	30570	33.0	1201	110353	48300	43.8	7186	10701	43366	39.3	800
АЙМГИЙН ДҮН		168203	54347	32.3	67302	14715	30579	18.2	1260	182955	65189	35.6	56800	16720	43402	23.7	844

Эмчийн үзлэгийг эмнэлгийн шатлалаар нь авч үзвэл нийт үзлэгийн **58.2** хувийг өрхийн эмчийн, **2.1** хувийг сумын их эмчийн, **20.7** хувийг нэгдсэн эмнэлгийн эмчийн, **19.0** хувийг хувийн эмнэлэг болон бусад эмнэлгийн эмчийн үзлэг эзэлж байна.

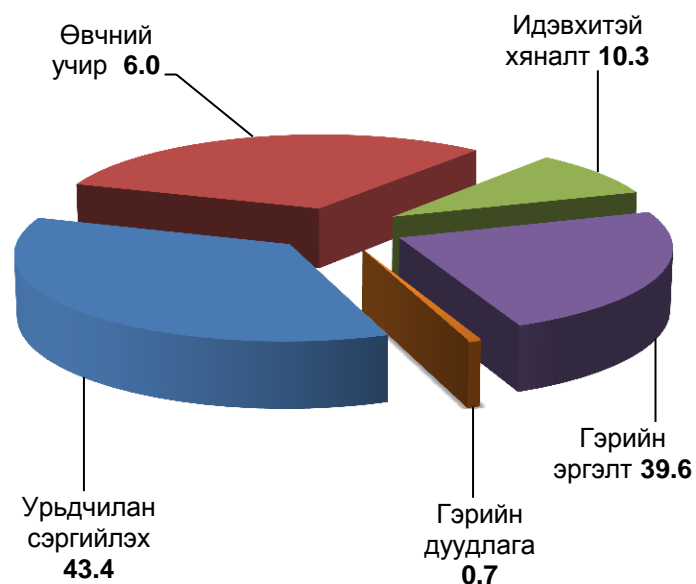
Сум өрхийн эрүүл мэндийн төвүүд

2021 ОНЫ ЭХНИЙ 3 САРЫН БАЙДЛААР

Нийт үзлэгийн тоо, урьдчилан сэргийлэх үзлэгийн хувь



Үзлэгийн бүтэц хувиар



Сум өрхийн эрүүл мэндийн төвүүд

2. ХАЛДВАРТ БУС ӨВЧНИЙ ЭРТ ИЛРҮҮЛГИЙН ҮЗЛЭГ

2021 оны эхний 3 сарын байдлаар артерийн гипертензи эрт илрүүлгийн үзлэгт нийт 8875 буюу хамрагдвал зохих хүн амын **13.8** хувийг эзэлж, өмнөх оноос **(7.7)** хувиар буурч гарч байгаа нь хамрагдвал зохих хүн амын тоог 18 ба түүнээс дээш насныханд харьцуулан гаргаж байгаа тул буурсан үзүүлттэй гарсан. Үр дүнгийн үзүүлэлтээр 0.8 хувь нь онош батлагдсан. Чихрийн шижин өвчний эрт илрүүлгийн үзлэгт нийт 6349 хамрагдвал зохих хүн амын **21.4** хувийг эзэлж, өмнөх оноос **(5.1)** хувиар нэмэгдэн, үр дүнгийн үзүүлэлтээр 0.3 хувь онош батлагдсан байна.

№	Эмнэлгийн нэр	2020 оны эхний 3 сараар				2021 оны эхний 3 сараар			
		Артерийн гипертензи үзлэг	Оношлогдсон артерийн гипертензи	Чихрийн шижин өвчний	Оношлогдсон чихрийн шижин	Артерийн гипертензи үзлэг	Оношлогдсон артерийн гипертензи	Чихрийн шижин өвчний	Оношлогдсон чихрийн шижин
1	Үйлс бадрах	607	8	574	1	1227	4	657	5
2	Нийцэл	606	11	606	2	1333	3	706	2
3	Мөнхийн гэгээ	503	3	498		1215	9	940	2
4	Энжжихмандариваа	927		865	2	882	20	746	1
5	Анхны оч	961	1	974		696		648	2
6	Мэндцэцэн	1101	1	1217		1513	9	1235	6
7	Учралт баяр	282	4	254	1	937	1	698	
8	Мөнх сүндрэл	649		452		622	6	375	2
9	Жаргалант	192	33	196	5	450	21	344	3
АЙМГИЙН ДҮН		5828	61	5636	11	8875	73	6349	23

3. ХАВДРЫН ЭРТ ИЛРҮҮЛЭГ

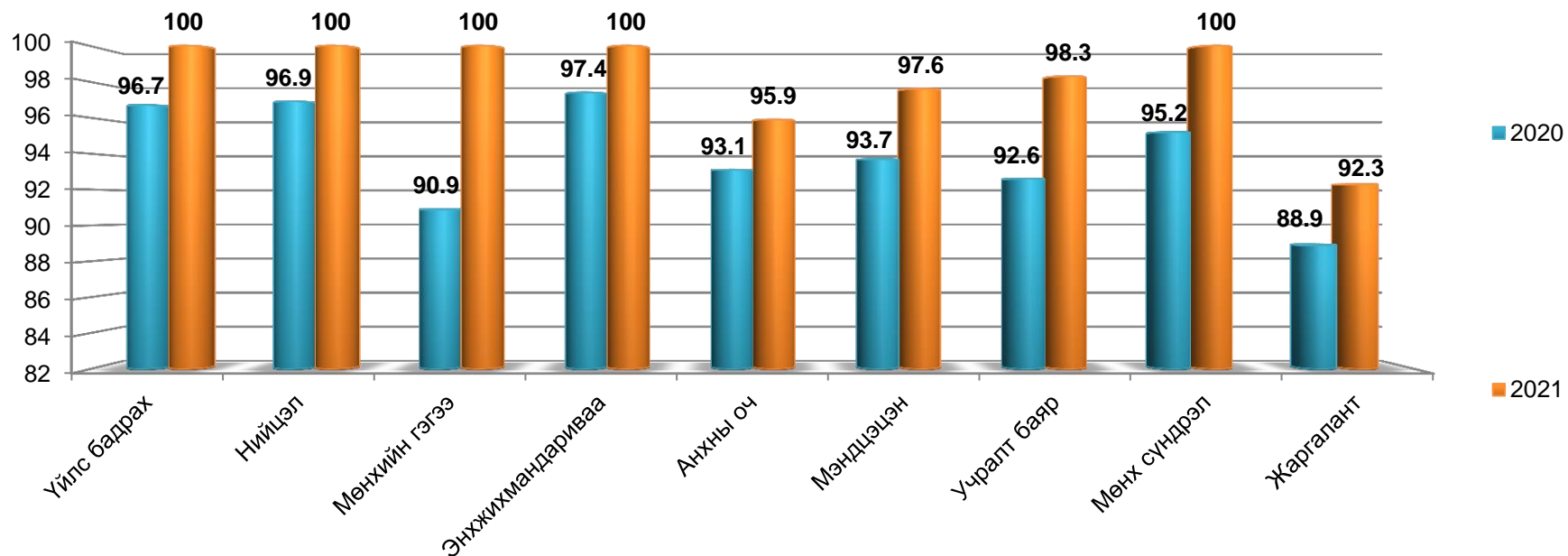
Аймгийн хэмжээнд 2021 оны эхний 3 сарын байдлаар умайн хүзүүний эрт илрүүлэг үзлэгт зорилтот насны нийт 1041 эмэгтэй хамрагдаж, хамрагдвал зохих насны эмэгтэйчүүдийн **17.8** хувийг эзэлж, өмнөх оны мөн үеэс **(0.6)** хувиар буурсан. 973 буюу **93.5** хувь нь пап шинжилгээнд хамрагдсан байна. Хөхний эрт илрүүлэг үзлэгт 5043 эмэгтэй хамрагдаж, хамрагдвал зохих насны эмэгтэйчүүдийн **23.1** хувийг эзэлж, өмнөх оны мөн үеэс **(7.1)** хувиар нэмэгдсэн байна. Элэгний хорт хавдрын эрт илрүүлэг үзлэгт 661 хүн хамрагдсан.

Сум өрхийн эрүүл мэндийн төвүүд

4. ЖИРЭМСНИЙ ХЯНАЛТ

2021 оны эхний 3 сарын байдлаар жирэмсний хяналтад шинээр 488 жирэмсэн эмэгтэйчүүд хамрагдан эхний 3 сартайд **98.4** хяналтад орж өмнөх оны мөн үеэс эрт үеийн хяналт **(4.0)** хувиар өссөн. Хяналтад орсон жирэмсэн эмэгтэйчүүдийн 100 хувь цусны шинжилгээнд хамрагдсанаас 10 буюу **2.0** хувь нь цус багадалттай байна. Шинээр хяналтад хамрагдсан жирэмсэн эмэгтэйчүүдийн БЗДХ-ын шинжилгээний үзүүлэлтэд трихомониаз 8 буюу **1.6** хувь нь эерэг, заг хүйтэн 2 буюу **0.4** хувь нь эерэг, тэмбүү 7 буюу **1.4** хувь нь эерэг гарсан байна.

Жирэмсний эрт үеийн хяналтын хувь



Сум өрхийн эрүүл мэндийн төвүүд

5. НАС БАРАЛТ

2021 оны эхний 3 сарын байдлаар нас баралтын 118 тохиолдол бүртгэгдсэн нь өнгөрсөн оны мөн үеэс 6 тохиолдлоор буурч нийт нас баралтын 19.5 хувь нь эмнэлэгт нас барсан бөгөөд үүнээс 10 тохиолдол буюу 43.5 хувийг хоног болоогүй нас баралт эзэлж байна. Нас баралтын түвшин 1000 хүн амд 1.1 байна. Нэг хүртлэх насны хүүхдийн эндэгдлийн түвшин 2021 онд 6.7 болж, өмнөх оноос 1000 амьд төрөлтөд 4.4-өөр буурсан үзүүлэлттэй байна.

№	Эмнэлгийн нэр	2020 оны эхний 3 сараар				2021 оны эхний 3 сараар			
		Нийт нас баралт	Үүнээс			Нийт нас баралт	Үүнээс		
			Эмнэлэгт	Эмнэлгээс гадуур	5 хүртлэх насны хүүхдийн эндэгдэл		Эмнэлэгт	Эмнэлгээс гадуур	5 хүртлэх насны хүүхдийн эндэгдэл
1	Үйлс бадрах	10	1	9		13	2	11	
2	Нийцэл	14	2	12	2	11	3	8	
3	Мөнхийн гэгээ	17	3	14		6		6	1
4	Энхжихмандирваа	10	1	9		14	2	12	
5	Анхны оч	17	3	14		13	5	8	
6	Мэндцэцэн	20	4	16	1	16	2	14	1
7	Учралт баяр	19	5	14		16	4	12	1
8	Мөнх сундрэл	9	4	5	2	11	1	10	
9	Жаргалант	1	1	1	1	7	1	6	1
О	Бүгд	117	23	94	6	107	20	87	4
Л	АЙМГИЙН ДҮН	124	27	97	9	118	23	95	4

Осол гэмтэл, гадны шалтгаант нас баралтын 22 тохиолдол бүртгэгдэж, нийт нас баралтын 18.6 хувийг эзэлж, өмнөх оны мөн үеэс 3 тохиолдлоор нэмэгдэж, 10 000 хүн амд ногдох осол гэмтэл, гадны шалтгаант нас баралт 2.1 байна.

Сум өрхийн эрүүл мэндийн төвүүд

6. ХАЛДВАРТ ӨВЧИН

Аймгийн хэмжээнд 287 халдварт өвчний тохиолдол бүртгэгдэж, 10 000 хүн амд **27.5** ногдож, өмнөх оноос 67 тохиолдлоор буюу 10 000 хүн амд ногдох өвчлөл **(6.4)**-өөр нэмэгдсэн байна.

№	Эмнэлгийн нэр	2020 оны эхний 3 сараар					2021 оны эхний 3 сараар						
		Бүгд	Гэдэсний халдварт өвчин	Амьсгалын замын халдварт өвчин	Зоонозын халдварт өвчин	Бэлгийн замаар дамжих халдвар	Бусад	Бүгд	Гэдэсний халдварт өвчин	Амьсгалын замын халдварт өвчин	Зоонозын халдварт өвчин	Бэлгийн замаар дамжих халдвар	Бусад
1	Үйлс бадрах	28		8		16	4	30	1	8		12	9
2	Нийцэл	19	1	3		10	5	30	7	15		1	7
3	Мөнхийн гэгээ	16	2	6		7	1	21	1	4		8	8
4	Энхжихмандариваа	20		9		10	1	34	8	10		7	9
5	Анхны оч	28	1	5		12	10	57	2	33		6	16
6	Мэндцэцэн	32	1	14		12	5	48	7	20		12	9
7	Учралт баяр	39	1	12		16	10	28	2	12		2	12
8	Мөнх сүндрэл	26		10		12	4	23	1	9		8	5
9	Жаргалант	1		1				5	1			1	3
Бүгд		209	6	68		95	40	276	30	111		57	78
АЙМГИЙН ДҮН		220	6	70		100	44	287	30	113		62	82

Халдварт өвчний бүтцийг 2021 оны байдлаар харахад нийт халдварт өвчний 39.4 хувийг амьсгалын замын халдвар, 21.6 хувийг бэлгийн замаар дамжих халдварт өвчнүүд тус тус өндөр хувийг эзэлж байна. Амьсгалын замын халдварт өвчнийг 2020 оны өвчлөлтэй харьцуулахад 43 буюу **(4.0)** өссөн нь Корона өвчний тохиолдол их бүртгэгдсэн. Эхний 3 сарын байдлаар гэдэсний халдварт өвчин /цуусан суулга-16 / бүртгэгдэж, өмнөх онтой харьцуулахад 10 000 хүн амд **(1.3)** тохиолдлоор нэмэгдсэн байна.

Сум өрхийн эрүүл мэндийн төвүүд

7. ТӨРӨЛТ

Аймгийн хэмжээнд 2021 оны эхний 3 сарын байдлаар 598 эх төрсөн нь өнгөрсөн оны оны үеэс 37 төрөлтөөр буюу (0.4) хувиар буурсан байна. Төрсөн эхчүүдийн 337 нь буюу 56.3 хувь нь эмчийн хяналтын үзлэгт 6 ба түүнээс дээш удаа хамрагдсан. Амьд төрсөн 599 хүүхдийн 310 буюу 51.7 хувь нь хүү, 289 буюу 48.3 хувь нь охин, 22 нярай буюу 3.7 хувь нь 2500 гр-аас доош жинтэй төрсөн байна. Нийт төрөлтийн 0.3 хувийг амьгүй төрөлт эзэлж байгаа нь өнгөрсөн оны мөн үеэс 4 тохиолдлоор буурч, гэрийн төрөлтийн тохиолдол бүртгэгдээгүй байна.

№	Эмнэлгийн нэр	2020 оны эхний 3 сараар			2021 оны эхний 3 сараар		
		Нийт төрөлт	Үүнээс		Нийт төрөлт	Үүнээс	
			Гэрийн төрөлт	Амьгүй төрөлт		Гэрийн төрөлт	Амьгүй төрөлт
1	Үйлс бадрах	55			37		
2	Нийцэл	48			43		
3	Мөнхийн гэгээ	44		1	30		1
4	Энхжихмандариваа	73		1	56		
5	Анхны оч	94		2	98		1
6	Мэндцэцэн	88	1	1	81		
7	Учралт баяр	62			75		
8	Мөнх сүндрэл	40			53		
9	Жаргалант	14			13		
	Бүгд	518	1	5	486		2
	АЙМГИЙН ДҮН	635	2	6	598		2

Сум өрхийн эрүүл мэндийн төвүүд

8. ДАРХЛААЖУУЛАЛТ

Заавал хийх дархлаажуулалтын бүрэн хамралтын 3 сарын мэдээ

Үзүүлэлт	Үйлс бадрах	Мөнхийн гэгээ	Энхжихман дариваа	Анхны оч	Мэндцэцэн	Учралт баяр	Жаргалант	Дүн
Хамрагдвал зохих хүүхдийн тоо	103	56	114	302	254	115	34	978
Хамрагдсан хүүхдийн тоо	103	56	114	301	249	115	34	972
Хоцорсон хүүхдийн тоо				1	5			6
Хамрагдалтын хувь	100	100	100	99.7	98.0	100	100	99.4

Аймгийн хэмжээнд эхний 3 сараар нийт хамрагдвал зохих 4006 хүүхдээс 3978 буюу **99.3** хувь хамрагдаж 28 хүүхэд хоцорсон байна.

9. ШИНЖИЛГЭЭНИЙ МЭДЭЭ 3 САРЫН БАЙДЛААР

		Үйлс бадрах	Нийцэл	Мөнхийн гэгээ	Энхжихмандариваа	Анхны оч	Мэндцэцэн	Учралтбаяр	Мөнхсүндрэл	Жаргалант	Бүгд	Нийт дүн	Нийт шинжилгээнд эзлэх %
2020	Төлбөртэй	163	78		140	167	292				840	5476	15.3
	Төлбөргүй	995	556	531	158	623	324	995	179	275	4636		84.7
2021	Төлбөртэй	66	5		98	105					274	3499	7.8
	Төлбөргүй	484	345	261	218	274	703	290	345	305	3225		92.2

2021 оны эхний 3 сарын байдлаар нийт 9103 шинжилгээнээс 679 буюу **7.4** хувь нь төлбөртэй, 8424 буюу **92.5** хувь нь төлбөргүй хийгдсэн байна