



## СТАТИСТИК МЭДЭЭЛЭЛ

/ 2021 оны эхний 4 сар /

Мэдээ нэгтгэн бэлтгэсэн: С.Эрдэнэцэцэг

АШЭМБ-ын СММ хариуцсан бага эмч

2021.05.07

## Сум өрхийн эрүүл мэндийн төвүүд

### 1. АМБУЛАТОРЫН ТУСЛАМЖ ҮЙЛЧИЛГЭЭ

2021 оны эхний 4 сарын байдлаар аймгийн хэмжээнд нийт 234295 үзлэг хийгдсэнээс **36.8** хувийг урьдчилан сэргийлэх үзлэг, **29.3** хувийг өвчний учир амбулаторт, **9.1** хувийг идэвхитэй хяналт, **24.2** хувийг гэрийн эргэлт, **0.5** хувийг гэрийн дуудлагын үзлэг тус тус эзэлж, өмнөх оны мөн үетэй харьцуулахад нийт үзлэг 10502 тохиолдлоор нэмэгдсэн нь урьдчилан сэргийлэх үзлэг **(3.8)**, гэрийн эргэлт **(5.6)** хувиар нэмэгдэж, СӨЭМТ-ийн урьдчилан сэргийлэх үзлэгийн хувь өмнөх оноос **(1.1)**, гэрийн эргэлтийн үзлэгийн хувь өмнөх оноос **(5.2)** хувиар өссөн үзүүлэлттэй байна. Өрхийн нэг эмчид ногдох үзлэгийн тоо 2789 буюу нэг өдөрт 127 хүн өрхийн эмнэлгийн тусламж үйлчилгээ авсан байна.

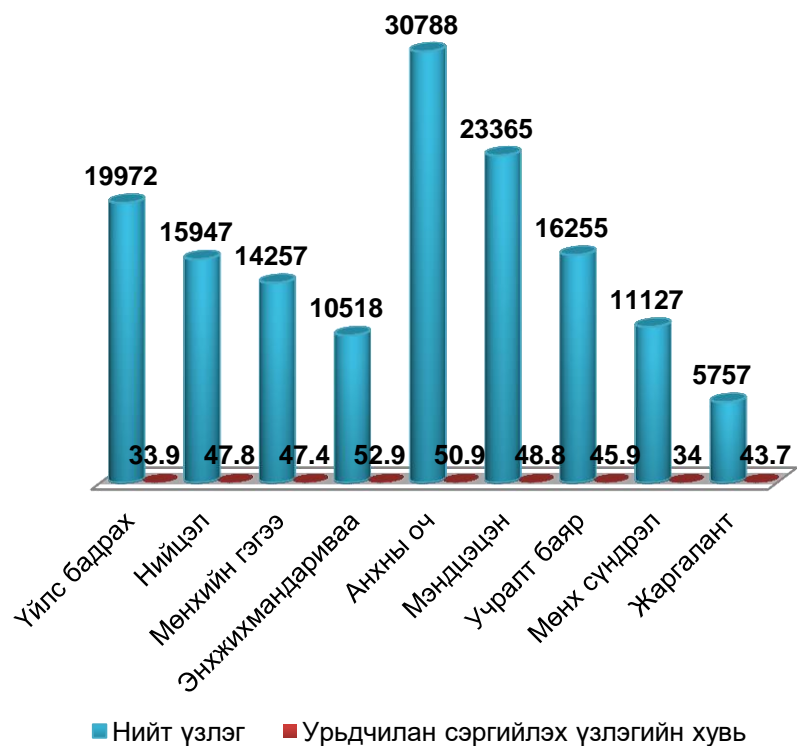
№	Эмнэлгийн нэр	2020 оны эхний 4 сараар								2021 оны эхний 4 сараар							
		Бүгд үзлэг	Үүнээс							Бүгд үзлэг	Үүнээс						
			Урьдчилан сэргийлэх үзлэг	Хувь	Өвчний учир амбулаторт	Идэвхитэй хяналт	Гэрийн эргэлт	Хувь	Гэрийн дуудлага		Урьдчилан сэргийлэх үзлэг	Хувь	Өвчний учир амбулаторт	Идэвхитэй хяналт	Гэрийн эргэлт	Хувь	Гэрийн дуудлага
1	Үйлс бадрах	18668	8565	<b>45.9</b>	869	1461	7571	<b>40.6</b>	202	19972	6763	<b>33.9</b>	253	401	12410	<b>62.1</b>	145
2	Нийцэл	12409	6095	<b>49.1</b>	1075	1375	3761	<b>30.3</b>	103	15947	7631	<b>47.8</b>	1077	1768	5341	<b>33.5</b>	130
3	Мөнхийн гэгээ	8908	3628	<b>40.7</b>	951	754	3498	<b>39.3</b>	77	14257	6753	<b>47.4</b>	568	1167	5667	<b>39.7</b>	102
4	Энхжихмандариваа	11429	5193	<b>45.4</b>	1451	1015	3638	<b>31.8</b>	132	10518	5565	<b>52.9</b>	892	975	2991	<b>28.4</b>	95
5	Анхны оч	19922	10021	<b>50.3</b>	1314	1624	6854	<b>34.4</b>	109	30788	15677	<b>50.9</b>	748	2212	12055	<b>39.1</b>	96
6	Мэндцэцэн	20209	9055	<b>44.8</b>	2418	1743	6798	<b>33.6</b>	195	23365	11396	<b>48.8</b>	2575	1705	7582	<b>32.4</b>	107
7	Учралт баяр	16917	5512	<b>32.6</b>	2220	3155	5789	<b>34.2</b>	241	16255	7463	<b>45.9</b>	1076	1886	5763	<b>35.4</b>	67
8	Мөнх сүндрэл	12949	6146	<b>47.5</b>	1925	1497	3311	<b>25.6</b>	70	11127	3779	<b>34.0</b>	1215	2335	3769	<b>33.9</b>	29
9	Жаргалант	2945	771	<b>26.2</b>	881	451	475	<b>16.1</b>	367	5757	2517	<b>43.7</b>	587	1265	1134	<b>19.7</b>	254
<b>Бүгд</b>		124356	54986	<b>44.2</b>	13114	13075	41695	<b>33.5</b>	1496	147986	67544	<b>45.6</b>	8991	13714	56712	<b>38.3</b>	1025
<b>АЙМГИЙН ДҮН</b>		223793	73770	<b>33.0</b>	86781	19974	41704	<b>18.6</b>	1564	<b>234295</b>	<b>86298</b>	<b>36.8</b>	<b>68728</b>	<b>21433</b>	<b>56752</b>	<b>24.2</b>	<b>1084</b>

Эмчийн үзлэгийг эмнэлгийн шатлалаар нь авч үзвэл нийт үзлэгийн **60.7** хувийг өрхийн эмчийн, **2.4** хувийг сумын их эмчийн, **20.0** хувийг нэгдсэн эмнэлгийн эмчийн, **16.9** хувийг хувийн эмнэлэг болон бусад эмнэлгийн эмчийн үзлэг эзэлж байна.

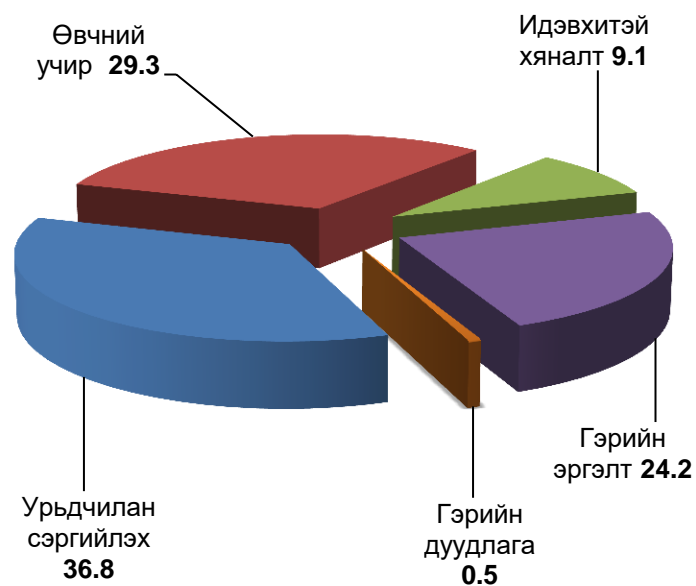
# Сум өрхийн эрүүл мэндийн төвүүд

## 2021 ОНЫ ЭХНИЙ 4 САРЫН БАЙДЛААР

Нийт үзлэгийн тоо, урьдчилан сэргийлэх үзлэгийн хувь



Үзлэгийн бүтэц хувиар



## Сум өрхийн эрүүл мэндийн төвүүд

### 2. ХАЛДВАРТ БУС ӨВЧНИЙ ЭРТ ИЛРҮҮЛГИЙН ҮЗЛЭГ

2021 оны эхний 4 сарын байдлаар артерийн гипертензи эрт илрүүлгийн үзлэгт 18-с дээш насны нийт 11363 буюу хамрагдвал зохих хүн амын **17.7** хувийг эзэлж, өмнөх оноос **(11.1)** хувиар буурч үр дүнгийн үзүүлэлтээр 0.8 хувь нь онош батлагдсан. Чихрийн шижин өвчний эрт илрүүлгийн үзлэгт 40-с насны нийт 8108 хамрагдвал зохих хүн амын **27.3** хувийг эзэлж, өмнөх оноос **(5.2)** хувиар нэмэгдэн, үр дүнгийн үзүүлэлтээр 0.3 хувь онош батлагдсан байна.

№	Эмнэлгийн нэр	2020 оны эхний 4 сараар				2021 оны эхний 4 сараар			
		Артерийн гипертензи үзлэг	Оношлогдсон артерийн гипертензи	Чихрийн шижин өвчний	Оношлогдсон чихрийн шижин	Артерийн гипертензи үзлэг	Оношлогдсон артерийн гипертензи	Чихрийн шижин өвчний	Оношлогдсон чихрийн шижин
1	Үйлс бадрах	957	13	922	1	1513	7	830	5
2	Нийцэл	821	26	816	2	1554	3	827	2
3	Мөнхийн гэгээ	578	5	572		1655	11	1240	3
4	Энхжихмандариваа	1191		1131	3	1082	21	917	1
5	Анхны оч	1190	1	1151	1	1074		1005	2
6	Мэндцэцэн	1393	3	1550	1	1843	9	1480	6
7	Учралт баяр	413	5	377	1	1106	1	797	
8	Мөнх сундрэл	998		819		904	7	517	3
9	Жаргалант	282	45	289	8	632	29	495	3
<b>АЙМГИЙН ДҮН</b>		<b>7823</b>	<b>98</b>	<b>7627</b>	<b>17</b>	<b>11363</b>	<b>88</b>	<b>8108</b>	<b>25</b>

### 3. ХАВДРЫН ЭРТ ИЛРҮҮЛЭГ

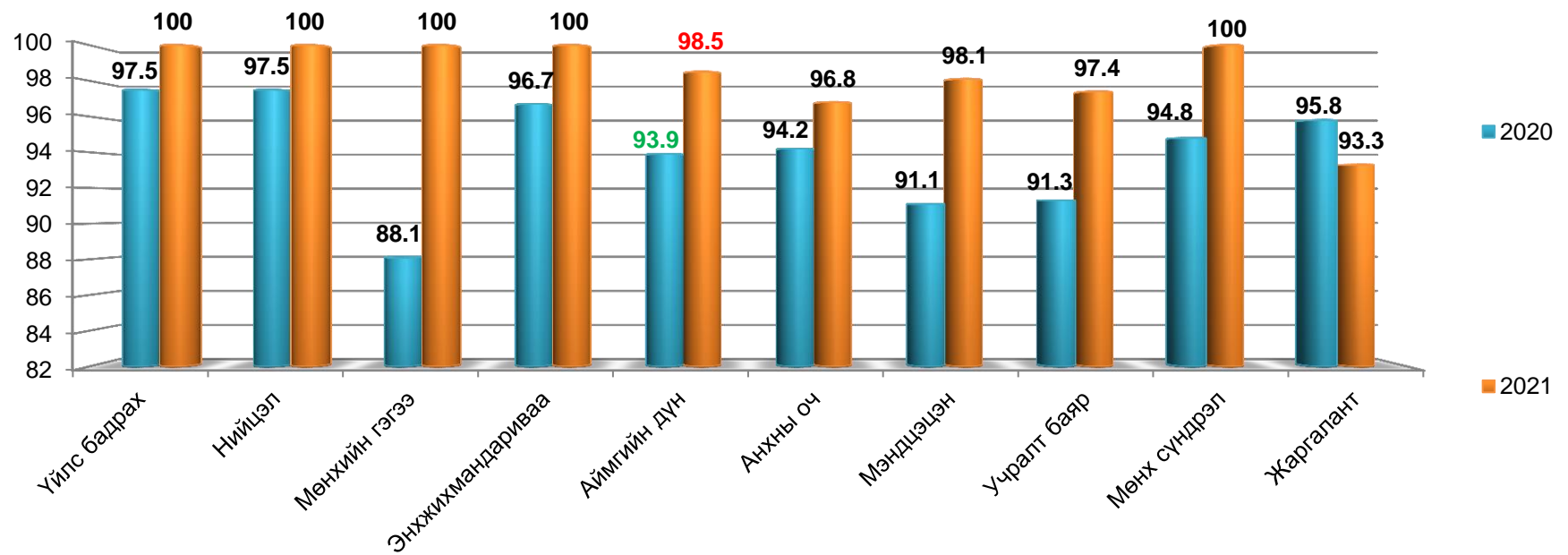
Аймгийн хэмжээнд 2021 оны эхний 4 сарын байдлаар умайн хүзүүний эрт илрүүлэг үзлэгт зорилтот насны нийт 1216 эмэгтэй хамрагдаж, хамрагдвал зохих насны эмэгтэйчүүдийн **20.8** хувийг эзэлж, өмнөх оны мөн үеэс **(4.5)** хувиар нэмэгдсэн. 1143 буюу **90.8** хувь нь пап шинжилгээнд хамрагдсан байна. Хөхний эрт илрүүлэг үзлэгт 6199 эмэгтэй хамрагдаж, хамрагдвал зохих насны эмэгтэйчүүдийн **28.4** хувийг эзэлж, өмнөх оны мөн үеэс **(6.5)** хувиар буурсан байна. Элэгний хорт хавдрын эрт илрүүлэг үзлэгт 780 хүн хамрагдаж шинээр 3 хавдар оношлогдсон.

## Сум өрхийн эрүүл мэндийн төвүүд

### 4. ЖИРЭМСНИЙ ХЯНАЛТ

2021 оны эхний 4 сарын байдлаар жирэмсний хяналтад шинээр 618 жирэмсэн эмэгтэйчүүд хамрагдан эхний 3 сартайд **98.5** хяналтад орж өмнөх оны мөн үеэс эрт үеийн хяналт **(4.6)** хувиар өссөн. Хяналтад орсон жирэмсэн эмэгтэйчүүдийн 100 хувь цусны шинжилгээнд хамрагдсанаас 10 буюу **2.3** хувь нь цус багадалттай байна. Шинээр хяналтад хамрагдсан жирэмсэн эмэгтэйчүүдийн БЗДХ-ын шинжилгээний үзүүлэлтэд трихомониаз 8 буюу **1.3** хувь нь эерэг, заг хүйтэн 2 буюу **0.3** хувь нь эерэг, тэмбүү 7 буюу **1.4** хувь нь эерэг гарсан байна.

Жирэмсний эрт үеийн хяналтын хувь



## Сум өрхийн эрүүл мэндийн төвүүд

### 5. НАС БАРАЛТ

2021 оны эхний 4 сарын байдлаар нас баралтын 157 тохиолдол бүртгэгдсэн нь өнгөрсөн оны мөн үеэс 9 тохиолдлоор буурч нийт нас баралтын 15.9 хувь нь эмнэлэгт нас барсан бөгөөд үүнээс 8 тохиолдол буюу 32.0 хувийг хоног болоогүй нас баралт эзэлж байна. Нас баралтын түвшин 1000 хүн амд **1.5** байна. Тав хүртлэх насны хүүхдийн эндэгдлийн түвшин 2021 онд 6.0 болж, өмнөх оноос 1000 амьд төрөлтөд **8.2**-өөр буурсан үзүүлэлттэй байна.

№	Эмнэлгийн нэр	2020 оны эхний 4 сараар				2021 оны эхний 4 сараар			
		Нийт нас баралт	Үүнээс			Нийт нас баралт	Үүнээс		
			Эмнэлэгт	Эмнэлгээс гадуур	5 хүртлэх насны хүүхдийн эндэгдэл		Эмнэлэгт	Эмнэлгээс гадуур	5 хүртлэх насны хүүхдийн эндэгдэл
1	Үйлс бадрах	16	3	13		17	3	14	
2	Нийцэл	19	3	16	2	13	3	10	
3	Мөнхийн гэгээ	20	4	16		11	1	10	1
4	Энхжихмандирваа	15	2	13	1	16	2	14	
5	Анхны оч	23	5	18		20	5	15	1
6	Мэндцэцэн	25	5	20	2	22	2	20	1
7	Учралт баяр	25	6	19		22	4	18	1
8	Мөнх сундрэл	13	4	9	3	15	1	14	
9	Жаргалант	1		1	1	1	1		1
О	Бүгд	157	32	125	9	137	22	115	5
Л	<b>АЙМГИЙН ДҮН</b>	<b>166</b>	<b>37</b>	<b>129</b>	<b>12</b>	<b>157</b>	<b>25</b>	<b>132</b>	<b>5</b>

Осол гэмтэл, гадны шалтгаант нас баралтын 28 тохиолдол бүртгэгдэж, нийт нас баралтын 17.8 хувийг эзэлж, өмнөх оны мөн үеийн түвшинд, 10 000 хүн амд ногдох осол гэмтэл, гадны шалтгаант нас баралт **2.6** байна.

## Сум өрхийн эрүүл мэндийн төвүүд

### 6. ХАЛДВАРТ ӨВЧИН

Аймгийн хэмжээнд 613 халдварт өвчний тохиолдол бүртгэгдэж, 10 000 хүн амд **58.2** ногдож, өмнөх оноос 310 тохиолдлоор буюу 10 000 хүн амд ногдох өвчлөл **(29.2)**-ээр нэмэгдсэн байна.

№	Эмнэлгийн нэр	2020 оны эхний 4 сараар						2021 оны эхний 4 сараар					
		Бүгд	Гэдэсний халдварт өвчин	Амьсгалын замын халдварт өвчин	Зоонозын халдварт өвчин	Бэлгийн замаар дамжих халдвар	Бусад	Бүгд	Гэдэсний халдварт өвчин	Амьсгалын замын халдварт өвчин	Зоонозын халдварт өвчин	Бэлгийн замаар дамжих халдвар	Бусад
1	Үйлс бадрах	40	4	9		19	8	43	1	18		14	10
2	Нийцэл	29	1	3		15	10	87	7	69		3	8
3	Мөнхийн гэгээ	21	3	7		10	1	32	1	14		9	8
4	Энхжихмандариваа	27	2	9		13	4	46	8	22		7	9
5	Анхны оч	42	6	9		16	11	154	2	126		9	17
6	Мэндцэцэн	40	1	15	1	14	9	129	7	97		13	12
7	Учралт баяр	51	4	12		24	11	56	2	33		6	15
8	Мөнх сүндрэл	34	1	10		15	7	37	1	22		9	5
9	Жаргалант	2		2				6	1	2			3
Бүгд		286	22	77	1	128	58	590	30	401		72	87
<b>АЙМГИЙН ДҮН</b>		<b>303</b>	<b>23</b>	<b>79</b>	<b>1</b>	<b>138</b>	<b>62</b>	<b>613</b>	<b>30</b>	<b>413</b>	<b>1</b>	<b>78</b>	<b>91</b>

Коронавируст халдвар эхний 4 сарын байдлаар 392 тохиолдол бүртгэгдэж, 10 000 хүн амд 37.2 ногдож, насны бүлгээр 55 буюу 14.0% нь 35-39 насных, 47 буюу 12.0% нь 30-34 насных, 42 буюу 10.7% нь 5-9 насных, 38 буюу 9.7% нь 25-29 насных, 33 буюу 8.4% нь 45-49 насных тус тус эзэлж байна.

## Сум өрхийн эрүүл мэндийн төвүүд

### ТӨРӨЛТ

Аймгийн хэмжээнд 2021 оны эхний 4 сарын байдлаар 826 эх төрсөн нь өнгөрсөн оны оны үеэс 21 төрөлтөөр буюу **(0.3)** хувиар буурсан байна. Төрсөн эхчүүдийн 453 нь буюу 54.8 хувь нь эмчийн хяналтын үзлэгт 6 ба түүнээс дээш удаа хамрагдсан. Амьд төрсөн 827 хүүхдийн 446 буюу 53.9 хувь нь хүү, 381 буюу 46.1 хувь нь охин, 26 нярай буюу 3.1 хувь нь 2500 гр-аас доош жинтэй төрсөн байна. Нийт төрөлтийн 0.4 хувийг амьгүй төрөлт эзэлж байгаа нь өнгөрсөн оны мөн үеэс 3 тохиолдлоор буурч, гэрийн төрөлтийн тохиолдол бүртгэгдээгүй байна.

№	Эмнэлгийн нэр	2020 оны эхний 4 сараар			2021 оны эхний 4 сараар		
		Нийт төрөлт	Үүнээс		Нийт төрөлт	Үүнээс	
			Гэрийн төрөлт	Амьгүй төрөлт		Гэрийн төрөлт	Амьгүй төрөлт
1	Үйлс бадрах	73			51		
2	Нийцэл	59			63		
3	Мөнхийн гэгээ	59		1	38		1
4	Энхжихмандариваа	95		1	82		
5	Анхны оч	133		2	141		1
6	Мэндцэцэн	114	1	1	116		1
7	Учралт баяр	79			96		
8	Мөнх сүндрэл	51		1	67		
9	Жаргалант	21			18		
	Бүгд	684	1	6	672		3
	<b>АЙМГИЙН ДҮН</b>	<b>847</b>	<b>2</b>	<b>6</b>	<b>826</b>		<b>3</b>



## Сум өрхийн эрүүл мэндийн төвүүд

### 7. ДАРХЛААЖУУЛАЛТ

Заавал хийх дархлаажуулалтын бүрэн хамралтын 4 сарын мэдээ

Үзүүлэлт	Үйлс бадрах	Мөнхийн гэгээ	Энхжихман дариваа	Анхны оч	Мэндцэцэн	Учралт баяр	Жаргалант	Дүн
Хамрагдвал зохих хүүхдийн тоо	72	47	103	252	232	105	24	835
Хамрагдсан хүүхдийн тоо	72	47	103	245	229	104	24	824
Хоцорсон хүүхдийн тоо				7	3	1		11
<b>Хамрагдалтын хувь</b>	<b>100</b>	<b>100</b>	<b>100</b>	<b>97.2</b>	<b>98.7</b>	<b>99.0</b>	<b>100</b>	<b>98.7</b>

Аймгийн хэмжээнд эхний 4 сараар нийт хамрагдвал зохих 5296 хүүхдээс 5257 буюу **99.3** хувь хамрагдаж 39 хүүхэд хоцорсон байна.

### 8. ШИНЖИЛГЭЭНИЙ МЭДЭЭ 4 САРЫН БАЙДЛААР

		Үйлс бадрах	Нийцэл	Мөнхийн гэгээ	Энхжихмандариваа	Анхны оч	Мэндцэцэн	Учралтбаяр	Мөнхсүндрэл	Жаргалант	Бүгд	Нийт дүн	Нийт шинжилгээнд эзлэх %
<b>2020</b>	Төлбөртэй	127	40	37	87	176	135				602	<b>7398</b>	8.1
	Төлбөргүй	3025	249	541	449	725	728	904	175	309	6796		91.9
<b>2021</b>	Төлбөртэй	27	1		47	34					109	<b>2007</b>	<b>5.4</b>
	Төлбөргүй	300	72	141	38	140	216	225	375	291	1898		<b>94.6</b>

2021 оны эхний 4 сарын байдлаар нийт 11110 шинжилгээнээс 788 буюу **7.1** хувь нь төлбөртэй, 10322 буюу **92.9** хувь нь төлбөргүй хийгдсэн байна