



СТАТИСТИК МЭДЭЭЛЭЛ

/ 2022 оны эхний 4 сар /

Мэдээ нэгтгэн бэлтгэсэн: С.Эрдэнэцэцэг

АШЭМБ-ын СММ хариуцсан бага эмч

2022.05.06

Сум өрхийн эрүүл мэндийн төвүүд

1. АМБУЛАТОРЫН ТУСЛАМЖ ҮЙЛЧИЛГЭЭ

2022 оны эхний 4 сарын байдлаар аймгийн хэмжээнд нийт 241765 үзлэг хийгдсэнээс **34.0** хувийг урьдчилан сэргийлэх үзлэг, **41.4** хувийг өвчний учир амбулаторт, **7.0** хувийг идэвхитэй хяналт, **17.2** хувийг гэрийн эргэлт, **0.4** хувийг гэрийн дуудлагын үзлэг тус тус эзэлж, өмнөх оны мөн үетэй харьцуулахад нийт үзлэг 7470 тохиолдлоор нэмэгдсэн ч урьдчилан сэргийлэх үзлэг (**2.8**), гэрийн эргэлт (**7.0**) хувиар буурсан, СӨЭМТ-ийн урьдчилан сэргийлэх үзлэгийн хувь өмнөх оноос (**1.6**) хувиар өсч, гэрийн эргэлтийн үзлэгийн хувь өмнөх оноос (**7.9**) хувиар буурсан үзүүлэлттэй байна. Өрхийн нэг эмчид ногдох үзлэгийн тоо 2407 буюу нэг өдөрт 109 хүн өрхийн эмнэлгийн тусламж үйлчилгээ авсан байна.

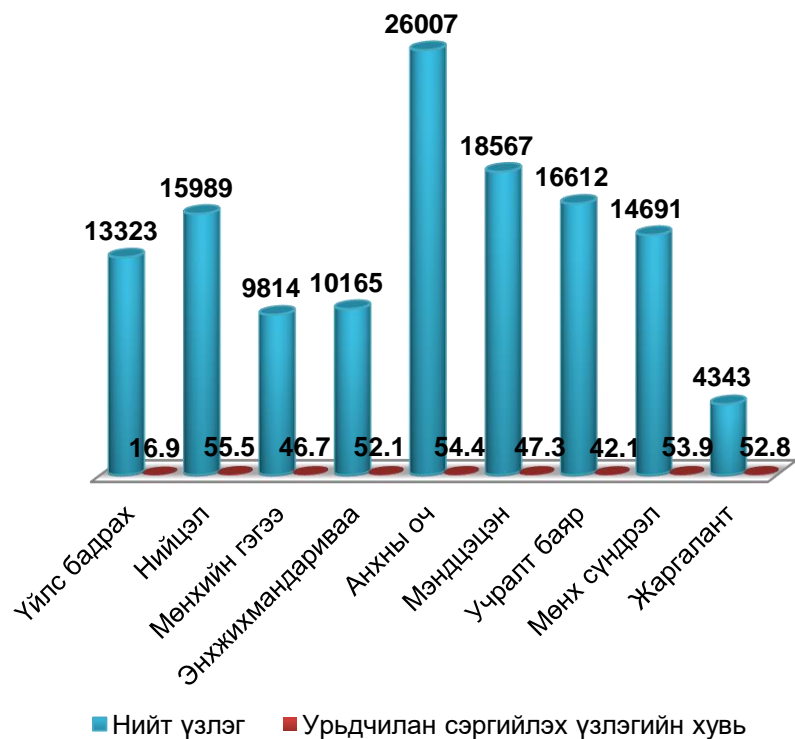
№	Эмнэлгийн нэр	2021 оны эхний 4 сараар								2022 оны эхний 4 сараар							
		Бүгд үзлэг	Үүнээс							Бүгд үзлэг	Үүнээс						
			Урьдчилан сэргийлэх үзлэг	Хувь	Өвчний учир амбулаторт	Идэвхитэй хяналт	Гэрийн эргэлт	Хувь	Гэрийн дуудлага		Урьдчилан сэргийлэх үзлэг	Хувь	Өвчний учир амбулаторт	Идэвхитэй хяналт	Гэрийн эргэлт	Хувь	Гэрийн дуудлага
1	Үйлс бадрах	19972	6763	33.9	253	401	12410	62.1	145	13323	2256	16.9	726	256	9961	74.8	124
2	Нийцэл	15947	7631	47.8	1077	1768	5341	33.5	130	15989	8883	55.5	1595	859	4600	28.8	52
3	Мөнхийн гэгээ	14257	6753	47.4	568	1167	5667	39.7	102	9814	4585	46.7	1131	734	3293	33.5	71
4	Энхжихмандариваа	10518	5565	52.9	892	975	2991	28.4	95	10165	5297	52.1	2829	762	1182	11.6	95
5	Анхны оч	30788	15677	50.9	748	2212	12055	39.1	96	26007	14139	54.4	931	2066	8798	33.8	73
6	Мэндцэцэн	23365	11396	48.8	2575	1705	7582	32.4	107	18567	8784	47.3	3564	1690	4429	23.8	100
7	Учралт баяр	16255	7463	45.9	1076	1886	5763	35.4	67	16612	7003	42.1	2210	1858	5447	32.8	94
8	Мөнх сүндрэл	11127	3779	34.0	1215	2335	3769	33.9	29	14691	7916	53.9	1857	1480	3393	23.1	45
9	Жаргалант	5757	2517	43.7	587	1265	1134	19.7	254	4343	2294	52.8	453	903	429	9.9	264
Бүгд		147986	67544	45.6	8991	13714	56712	38.3	1025	129511	61157	47.2	15296	10608	41532	32.1	918
АЙМГИЙН ДҮН		234295	86298	36.8	68728	21433	56752	24.2	1084	241765	82251	34.0	100057	16942	41549	17.2	966

Эмчийн үзлэгийг эмнэлгийн шатлалаар нь авч үзвэл нийт үзлэгийн **51.8** хувийг өрхийн эмчийн, **1.8** хувийг сумын их эмчийн, **26.0** хувийг нэгдсэн эмнэлгийн эмчийн, **20.4** хувийг хувийн эмнэлэг болон бусад эмнэлгийн эмчийн үзлэг эзэлж байна.

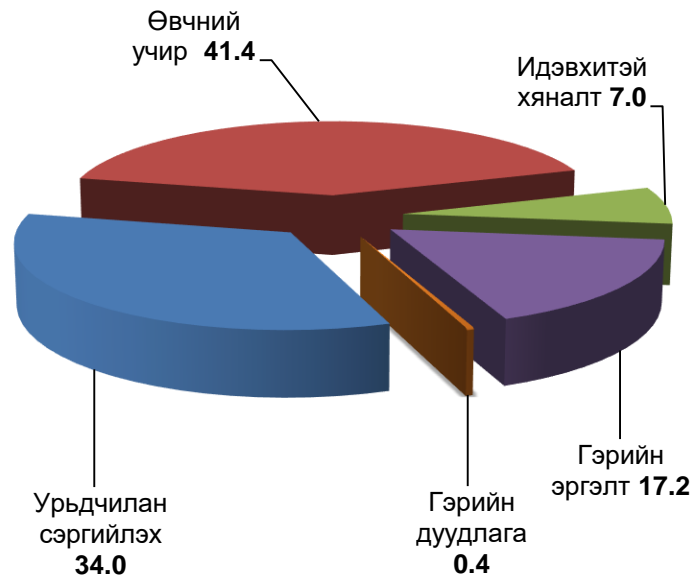
Сум өрхийн эрүүл мэндийн төвүүд

2022 ОНЫ ЭХНИЙ 4 САРЫН БАЙДЛААР

Нийт үзлэгийн тоо, урьдчилан сэргийлэх үзлэгийн хувь



Үзлэгийн бүтэц хувиар



Сум өрхийн эрүүл мэндийн төвүүд

2. ХАЛДВАРТ БУС ӨВЧНИЙ ЭРТ ИЛРҮҮЛГИЙН ҮЗЛЭГ

2022 оны эхний 4 сарын байдлаар артерийн гипертензи эрт илрүүлгийн үзлэгт нийт 12503 буюу хамрагдвал зохих хүн амын **19.5** хувийг эзэлж, өмнөх оноос **(1.8)** хувиар өсч үр дүнгийн үзүүлэлтээр 0.6 хувь нь онош батлагдсан. Чихрийн шижин өвчний эрт илрүүлгийн үзлэгт нийт 7483 хамрагдвал зохих хүн амын **17.8** хувийг эзэлж, өмнөх оноос **(9.2)** хувиар буурч, үр дүнгийн үзүүлэлтээр 0.2 хувь онош батлагдсан байна.

№	Эмнэлгийн нэр	2021 оны эхний 4 сараар				2022 оны эхний 4 сараар			
		Артерийн гипертензи үзлэг	Оношлогдсон артерийн гипертензи	Чихрийн шижин өвчний	Оношлогдсон чихрийн шижин	Артерийн гипертензи үзлэг	Оношлогдсон артерийн гипертензи	Чихрийн шижин өвчний	Оношлогдсон чихрийн шижин
1	Үйлс бадрах	1513	7	830	5	467	21	266	7
2	Нийцэл	1554	3	827	2	2074	2	1262	
3	Мөнхийн гэгээ	1655	11	1240	3	1446	17	893	1
4	Энхжихмандариваа	1082	21	917	1	1076	9	710	
5	Анхны оч	1074		1005	2	1710	5	1229	4
6	Мэндцэцэн	1843	9	1480	6	1117	6	779	4
7	Учралт баяр	1106	1	797		1334	5	692	1
8	Мөнх сүндрэл	904	7	517	3	2503	5	1150	
9	Жаргалант	632	29	495	3	776	1	502	2
АЙМГИЙН ДҮН		11363	88	8108	25	12503	71	7483	19

3. ХАВДРЫН ЭРТ ИЛРҮҮЛЭГ

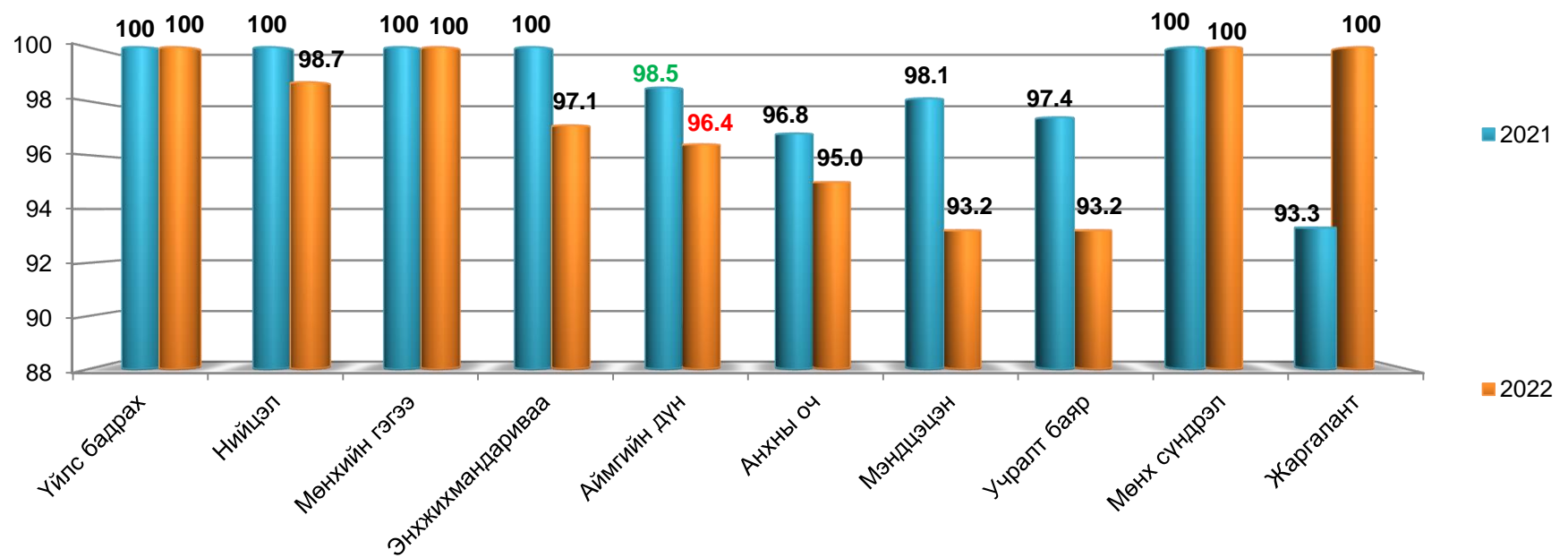
Аймгийн хэмжээнд 2022 оны эхний 4 сарын байдлаар умайн хүзүүний эрт илрүүлэг үзлэгт зорилтот насны нийт 1205 эмэгтэй хамрагдаж, хамрагдвал зохих насны эмэгтэйчүүдийн **7.5** хувийг эзэлж, өмнөх оны мөн үеэс **(13.3)** хувиар буурсан. 880 буюу **73.0** хувь нь пап шинжилгээнд хамрагдсан байна. Хөхний эрт илрүүлэг үзлэгт 4350 эмэгтэй хамрагдаж, хамрагдвал зохих насны эмэгтэйчүүдийн **12.3** хувийг эзэлж, өмнөх оны мөн үеэс **(16.1)** хувиар буурсан байна. Элэгний хорт хавдрын эрт илрүүлэг үзлэгт 855 хүн хамрагдаж шинээр 2 хавдар оношлогдсон.

Сум өрхийн эрүүл мэндийн төвүүд

4. ЖИРЭМСНИЙ ХЯНАЛТ

2022 оны эхний 4 сарын байдлаар жирэмсний хяналтад шинээр 593 жирэмсэн эмэгтэйчүүд хамрагдан эхний 3 сартайд **96.4** хяналтад орж өмнөх оны мөн үеэс эрт үеийн хяналт (**2.1**) хувиар буурсан. Хяналтад орсон жирэмсэн эмэгтэйчүүдийн 100 хувь цусны шинжилгээнд хамрагдсанаас 12 буюу **2.0** хувь нь цус багадалттай байна. Шинээр хяналтад хамрагдсан жирэмсэн эмэгтэйчүүдийн БЗДХ-ын шинжилгээний үзүүлэлтэд трихомониаз 12 буюу **2.0** хувь нь эерэг, заг хүйтэн 4 буюу **0.7** хувь нь эерэг, тэмбүү 10 буюу **1.7** хувь нь эерэг гарсан байна.

Жирэмсний эрт үеийн хяналтын хувь



Сум өрхийн эрүүл мэндийн төвүүд

5. НАС БАРАЛТ

2022 оны эхний 4 сарын байдлаар нас баралтын 186 тохиолдол бүртгэгдсэн нь өнгөрсөн оны мөн үеэс 29 тохиолдлоор нэмэгдэж нийт нас баралтын 20.4 хувь нь эмнэлэгт нас барсан бөгөөд үүнээс 10 тохиолдол буюу 26.3 хувийг хоног болоогүй нас баралт эзэлж байна. Нас баралтын түвшин 1000 хүн амд 1.7 байна. Тав хүртлэх насны хүүхдийн эндэгдлийн түвшин 2022 онд 2.8 болж, өмнөх оноос 1000 амьд төрөлтөд 3.2-оор буурсан үзүүлэлттэй байна.

№	Эмнэлгийн нэр	2021 оны эхний 4 сараар				2022 оны эхний 4 сараар			
		Нийт нас баралт	Үүнээс			Нийт нас баралт	Үүнээс		
			Эмнэлэгт	Эмнэлгээс гадуур	5 хүртлэх насны хүүхдийн эндэгдэл		Эмнэлэгт	Эмнэлгээс гадуур	5 хүртлэх насны хүүхдийн эндэгдэл
1	Үйлс бадрах	17	3	14		23	4	19	
2	Нийцэл	13	3	10		21	2	19	
3	Мөнхийн гэгээ	11	1	10	1	16	1	15	
4	Энхжихмандирваа	16	2	14		15	2	13	
5	Анхны оч	20	5	15	1	30	7	23	
6	Мэндцэцэн	22	2	20	1	22	8	14	
7	Учралт баяр	22	4	18	1	27	5	22	1
8	Мөнх сундрэл	15	1	14		16	3	13	
9	Жаргалант	1	1		1	9	1	8	1
О	Бүгд	137	22	115	5	179	33	146	2
Л	АЙМГИЙН ДҮН	157	25	132	5	186	38	148	2

Осол гэмтэл, гадны шалтгаант нас баралтын 40 тохиолдол бүртгэгдэж, нийт нас баралтын 21.5 хувийг эзэлж, өмнөх оны мөн үеэс 12 тохиолдлоор нэмэгдэж, 10 000 хүн амд ногдох осол гэмтэл, гадны шалтгаант нас баралт 3.8 байна.

Сум өрхийн эрүүл мэндийн төвүүд

6. ХАЛДВАРТ ӨВЧИН

Аймгийн хэмжээнд 4077 халдварт өвчний тохиолдол бүртгэгдэж, 10 000 хүн амд **384.1** ногдож, өмнөх оноос 3464 тохиолдлоор буюу 10 000 хүн амд ногдох өвчлөл (**325.9**)-өөр нэмэгдсэн байна.

№	Эмнэлгийн нэр	2021 оны эхний 4 сараар						2022 оны эхний 4 сараар					
		Бүгд	Гэдэсний халдварт өвчин	Амьсгалын замын халдварт өвчин	Зоонозын халдварт өвчин	Бэлгийн замаар дамжих халдвар	Бусад	Бүгд	Гэдэсний халдварт өвчин	Амьсгалын замын халдварт өвчин	Зоонозын халдварт өвчин	Бэлгийн замаар дамжих халдвар	Бусад
1	Үйлс бадрах	43	1	18		14	10	289	5	265		4	15
2	Нийцэл	87	7	69		3	8	403	4	379		5	15
3	Мөнхийн гэгээ	32	1	14		9	8	248	1	231	1	4	11
4	Энхжихмандариваа	46	8	22		7	9	248	3	225		8	12
5	Анхны оч	154	2	126		9	17	1003	15	958		6	24
6	Мэндцэцэн	129	7	97		13	12	984	4	947		10	23
7	Учралт баяр	56	2	33		6	15	383	4	349		12	18
8	Мөнх сүндрэл	37	1	22		9	5	317	3	293		5	16
9	Жаргалант	6	1	2			3	142		141			1
Бүгд		590	30	401		72	87	4017	39	3788	1	54	135
АЙМГИЙН ДҮН		613	30	413	1	78	91	4077	39	3820	1	67	150

Эхний 4 сарын байдлаар халдварт өвчний бүтцийг харахад нийт халдварт өвчний 93.7 хувийг амьсгалын замын халдвар эзэлж байгаагын 3793 буюу 99.3 нь коронавирусын халдвар, 3.7 хувийг арьсны мөөгөнцөр, 1.6 хувийг бэлгийн замаар дамжих халдвар, 0.9 хувийг гэдэсний халдвар тус тус эзэлж байна.

Сум өрхийн эрүүл мэндийн төвүүд

ТӨРӨЛТ

Аймгийн хэмжээнд 2022 оны эхний 4 сарын байдлаар 707 эх төрсөн нь өнгөрсөн оны оны үеэс 119 төрөлтөөр буюу (1.1) хувиар буурсан байна. Төрсөн эхчүүдийн 451 нь буюу 63.8 хувь нь эмчийн хяналтын үзлэгт 6 ба түүнээс дээш удаа хамрагдсан. Амьд төрсөн 710 хүүхдийн 381 буюу 53.7 хувь нь хүү, 329 буюу 46.3 хувь нь охин, 15 нярай буюу 2.1 хувь нь 2500 гр-аас доош жинтэй төрсөн байна. Нийт төрөлтийн 0.6 хувийг амьгүй төрөлт эзэлж байгаа нь өнгөрсөн оны мөн үеэс 1 тохиолдлоор буурч, гэрийн төрөлт 0.1 хувийг эзэлж байна.

№	Эмнэлгийн нэр	2021 оны эхний 4 сараар			2022 оны эхний 4 сараар			
		Нийт төрөлт	Үүнээс		Нийт төрөлт	Үүнээс		
			Гэрийн төрөлт	Амьгүй төрөлт		Гэрийн төрөлт	Амьгүй төрөлт	Хяналтанд байх хугацаандаа 6 ба түүнээс дээш удаа үзүүлсэн
1	Үйлс бадрах	51			69		1	53
2	Нийцэл	63			84	1	1	56
3	Мөнхийн гэгээ	38		1	32			25
4	Энхжихмандариваа	82			61			33
5	Анхны оч	141		1	100		1	67
6	Мэндцэцэн	116		1	91		1	56
7	Учралт баяр	96			87			54
8	Мөнх сүндрэл	67			48			30
9	Жаргалант	18			9			5
	Бүгд	672		3	581	1	4	379
	АЙМГИЙН ДҮН	826		3	707	1	4	451

Сум өрхийн эрүүл мэндийн төвүүд

7. ДАРХЛААЖУУЛАЛТ

Заавал хийх дархлаажуулалтын бүрэн хамралтын 4 сарын мэдээ

Үзүүлэлт	Үйлс бадрах	Нийцэл	Мөнхийн гэгээ	Энхжихманда риваа	Анхны оч	Мэндцээн	Учралт баяр	Мөнхсүндрэл	Жаргалант	Дүн
Хамрагдвал зохих хүүхдийн тоо	53	104	48	81	210	141	111	71	16	835
Хамрагдсан хүүхдийн тоо	53	104	48	80	207	136	107	71	16	822
Хоцорсон хүүхдийн тоо				1	3	5	4			13
Хамрагдалтын хувь	100	100	100	98.7	98.6	96.4	96.4	100	100	98.4

Аймгийн хэмжээнд эхний 4 сараар нийт хамрагдвал зохих 4906 хүүхдээс 4845 буюу **98.7** хувь хамрагдаж 61 хүүхэд хоцорсон байна.

8. ШИНЖИЛГЭЭНИЙ МЭДЭЭ ЭХНИЙ 4 САРЫН БАЙДЛААР

		Үйлс бадрах	Нийцэл	Мөнхийн гэгээ	Энхжихмандариваа	Анхны оч	Мэндцээн	Учралтбаяр	Мөнхсүндрэл	Жаргалант	Бүгд	Нийт дүн	Нийт шинжилгээнд эзлэх %
2021	Төлбөртэй	27	1		47	34					109	2007	5.4
	Төлбөргүй	300	72	141	38	140	216	225	375	291	1898		94.6
2022	Төлбөртэй	213			203	260					676	10338	6.5
	Төлбөргүй	1384	398	806	601	1270	1185	956	1149	1913	9662		93.5

2021 оны эхний 4 сарын байдлаар нийт 11110 шинжилгээнээс 788 буюу **7.1** хувь нь төлбөртэй, 10322 буюу **92.9** хувь нь төлбөргүй хийгдсэн байна