



СТАТИСТИК МЭДЭЭЛЭЛ

/ 2022 оны эхний 5 сар /

Мэдээ нэгтгэн бэлтгэсэн: С.Эрдэнэцэцэг
АШЭМБ-ын СММ хариуцсан бага эмч

2022.06.06

Сум өрхийн эрүүл мэндийн төвүүд

1. АМБУЛАТОРЫН ТУСЛАМЖ ҮЙЛЧИЛГЭЭ

2022 оны эхний 5 сарын байдлаар аймгийн хэмжээнд нийт 295359 үзлэг хийгдсэнээс **33.1** хувийг урьдчилан сэргийлэх үзлэг, **42.0** хувийг өвчний учир амбулаторт, **7.0** хувийг идэвхитэй хяналт, **17.4** хувийг гэрийн эргэлт, **0.4** хувийг гэрийн дуудлагын үзлэг тус тус эзэлж, өмнөх оны мөн үетэй харьцуулахад нийт үзлэг 6173 тохиолдлоор буурч, урьдчилан сэргийлэх үзлэг **(8.2)**, гэрийн эргэлт **(5.1)** хувиар буурсан, СӨЭМТ-ийн урьдчилан сэргийлэх үзлэгийн хувь өмнөх оноос **(5.2)** хувиар, гэрийн эргэлтийн үзлэгийн хувь өмнөх оноос **(1.8)** хувиар тус тус буурсан үзүүлэлттэй байна. Өрхийн нэг эмчид ногдох үзлэгийн тоо 2862 буюу нэг өдөрт 130 хүн өрхийн эмнэлгийн тусламж үйлчилгээ авсан байна.

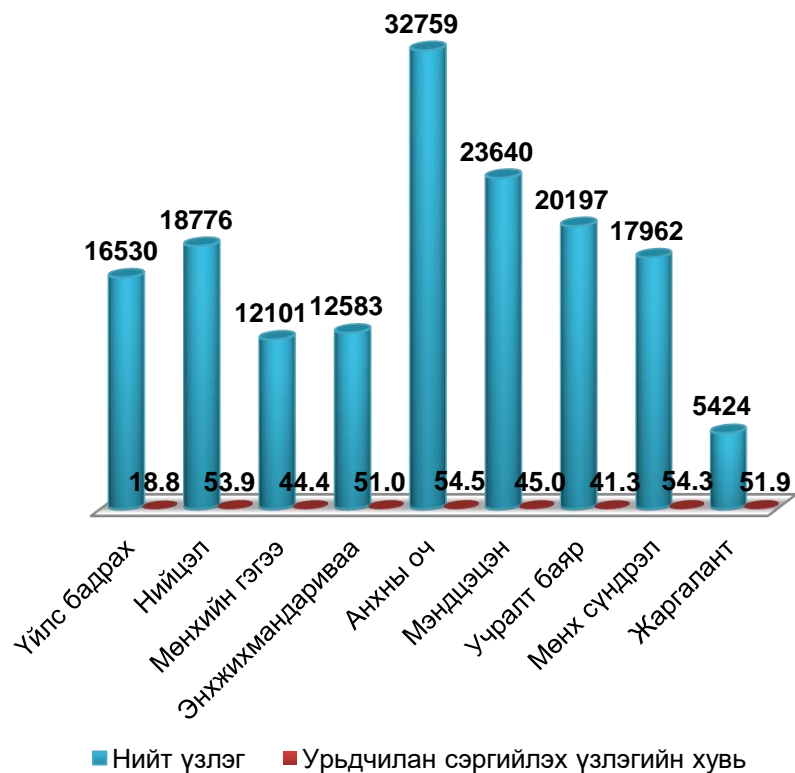
№	Эмнэлгийн нэр	2021 оны эхний 5 сараар								2022 оны эхний 5 сараар							
		Бүгд үзлэг	Үүнээс							Бүгд үзлэг	Үүнээс						
			Урьдчилан сэргийлэх үзлэг	Хувь	Өвчний учир амбулаторт	Идэвхитэй хяналт	Гэрийн эргэлт	Хувь	Гэрийн дуудлага		Урьдчилан сэргийлэх үзлэг	Хувь	Өвчний учир амбулаторт	Идэвхитэй хяналт	Гэрийн эргэлт	Хувь	Гэрийн дуудлага
1	Үйлс бадрах	29351	14354	48.9	274	542	14035	47.8	146	16530	3115	18.8	1194	340	11725	70.9	156
2	Нийцэл	20555	10971	53.4	1299	2180	5918	28.8	187	18776	10122	53.9	1958	1110	5508	29.3	78
3	Мөнхийн гэгээ	18468	9447	51.1	660	1446	6807	36.8	108	12101	5380	44.4	1417	850	4356	36.0	98
4	Энхжихмандариваа	13782	7918	57.4	1106	1174	3455	25.1	129	12583	6420	51.0	3663	954	1432	22.3	114
5	Анхны оч	39358	20544	52.2	830	2713	15164	38.5	107	32759	17866	54.5	1206	2640	10953	33.4	94
6	Мэндцэцэн	31260	16389	52.4	2877	2183	9700	31.0	111	23640	10645	45.0	4737	2172	5970	25.2	116
7	Учралт баяр	21744	10775	49.5	1249	2161	7489	34.4	70	20197	8339	41.3	2827	2306	6600	32.7	125
8	Мөнх сүндрэл	14227	5701	40.1	1384	2822	4077	28.6	243	17962	9752	54.3	2070	1622	4470	24.9	48
9	Жаргалант	11072	7151	64.6	691	1592	1334	12.0	304	5424	2813	51.9	633	1156	495	9.1	327
Бүгд		199817	103250	51.7	10370	16813	67979	34.0	1405	159972	74452	46.5	19705	13150	51509	32.2	1156
АЙМГИЙН ДҮН		301532	124442	41.3	81475	26130	68019	22.5	1466	295359	97742	33.1	124071	20805	51532	17.4	1209

Эмчийн үзлэгийг эмнэлгийн шатлалаар нь авч үзвэл нийт үзлэгийн **52.3** хувийг өрхийн эмчийн, **1.8** хувийг сумын их эмчийн, **26.0** хувийг нэгдсэн эмнэлгийн эмчийн, **19.9** хувийг хувийн эмнэлэг болон бусад эмнэлгийн эмчийн үзлэг эзэлж байна.

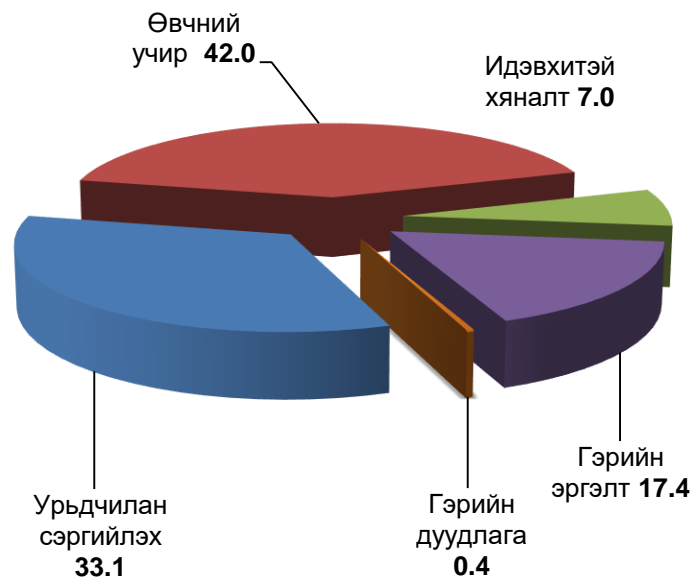
Сум өрхийн эрүүл мэндийн төвүүд

2022 ОНЫ ЭХНИЙ 5 САРЫН БАЙДЛААР

Нийт үзлэгийн тоо, урьдчилан сэргийлэх үзлэгийн хувь



Үзлэгийн бүтэц хувиар



Сум өрхийн эрүүл мэндийн төвүүд

2. ХАЛДВАРТ БУС ӨВЧНИЙ ЭРТ ИЛРҮҮЛГИЙН ҮЗЛЭГ

2022 оны эхний 5 сарын байдлаар артерийн гипертензи эрт илрүүлгийн үзлэгт нийт 15039 буюу хамрагдвал зохих хүн амын **21.9** хувийг эзэлж, өмнөх оноос **(1.4)** хувиар буурч үр дүнгийн үзүүлэлтээр 0.5 хувь нь онош батлагдсан. Чихрийн шижин өвчний эрт илрүүлгийн үзлэгт нийт 9141 хамрагдвал зохих хүн амын **26.9** хувийг эзэлж, өмнөх оноос **(6.5)** хувиар буурч, үр дүнгийн үзүүлэлтээр 0.2 хувь онош батлагдсан байна.

№	Эмнэлгийн нэр	2021 оны эхний 5 сараар				2022 оны эхний 5 сараар			
		Артерийн гипертензи үзлэг	Оношлогдсон артерийн гипертензи	Чихрийн шижин өвчний	Оношлогдсон чихрийн шижин	Артерийн гипертензи үзлэг	Оношлогдсон артерийн гипертензи	Чихрийн шижин өвчний	Оношлогдсон чихрийн шижин
1	Үйлс бадрах	1589	7	882	5	540	21	322	8
2	Нийцэл	1705	3	919	2	2381	2	1368	
3	Мөнхийн гэгээ	2446	16	1541	3	1694	20	1057	2
4	Энхжихмандариваа	1199	21	1017	1	1384	9	941	
5	Анхны оч	1861		1581	2	2230	6	1622	5
6	Мэндцэцэн	2256	9	1669	7	1290	7	902	4
7	Учралт баяр	1338	1	960		1577	7	841	1
8	Мөнх сундрэл	1605	10	666	3	2945	5	1474	
9	Жаргалант	956	36	683	3	998	1	614	3
АЙМГИЙН ДҮН		14955	103	9918	26	15039	78	9141	23

3. ХАВДРЫН ЭРТ ИЛРҮҮЛЭГ

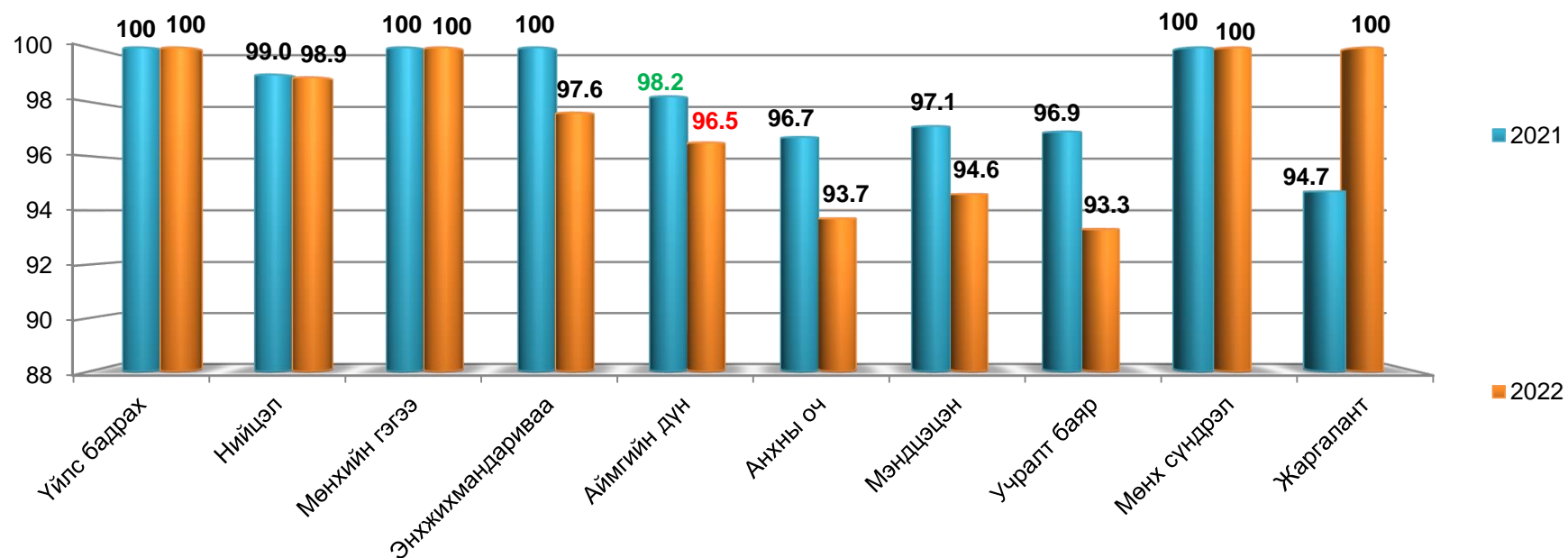
Аймгийн хэмжээнд 2022 оны эхний 5 сарын байдлаар умайн хүзүүний эрт илрүүлэг үзлэгт зорилтот насны нийт 1262 эмэгтэй хамрагдаж, хамрагдвал зохих насны эмэгтэйчүүдийн **15.9** хувийг эзэлж, өмнөх оны мөн үеэс **(7.1)** хувиар буурч, 1148 буюу **85.9** хувь нь пап шинжилгээнд хамрагдсан байна. Хөхний эрт илрүүлэг үзлэгт 5272 эмэгтэй хамрагдаж, хамрагдвал зохих насны эмэгтэйчүүдийн **15.3** хувийг эзэлж, өмнөх оны мөн үеэс **(17.7)** хувиар буурсан байна. Элэгний хорт хавдрын эрт илрүүлэг үзлэгт 1025 буюу хамрагдвал зохих насны хүн амын **3.4** хувь нь хамрагдаж, шинээр 2 хавдар оношлогдсон.

Сум өрхийн эрүүл мэндийн төвүүд

4. ЖИРЭМСНИЙ ХЯНАЛТ

2022 оны эхний 5 сарын байдлаар жирэмсний хяналтад шинээр 708 жирэмсэн эмэгтэйчүүд хамрагдан эхний 3 сартайд **96.5** хяналтад орж өмнөх оны мөн үеэс эрт үеийн хяналт **(1.7)** хувиар буурсан. Хяналтад орсон жирэмсэн эмэгтэйчүүдийн 100 хувь цусны шинжилгээнд хамрагдсанаас 14 буюу **2.0** хувь нь цус багадалттай байна. Шинээр хяналтад хамрагдсан жирэмсэн эмэгтэйчүүдийн БЗДХ-ын шинжилгээний үзүүлэлтэд трихомониаз 13 буюу **1.8** хувь нь эерэг, заг хүйтэн 5 буюу **0.7** хувь нь эерэг, тэмбүү 12 буюу **1.7** хувь нь эерэг гарсан байна.

Жирэмсний эрт үеийн хяналтын хувь



Сум өрхийн эрүүл мэндийн төвүүд

5. НАС БАРАЛТ

2022 оны эхний 5 сарын байдлаар нас баралтын 237 тохиолдол бүртгэгдсэн нь өнгөрсөн оны мөн үеэс 51 тохиолдлоор нэмэгдэж нийт нас баралтын 18.6 хувь нь эмнэлэгт нас барсан бөгөөд үүнээс 11 тохиолдол буюу 25.0 хувийг хоног болоогүй нас баралт эзэлж байна. Нас баралтын түвшин 1000 хүн амд **2.2** байгаа нь өмнөх оны мөн үеэс 1.8 хувиар өссөн. Тав хүртлэх насны хүүхдийн эндэгдлийн түвшин 2022 онд 2.2 болж, өмнөх оноос 1000 амьд төрөлтөд **2.6** промиллоор буурсан үзүүлэлттэй байна.

№	Эмнэлгийн нэр	2021 оны эхний 5 сараар				2022 оны эхний 5 сараар			
		Нийт нас баралт	Үүнээс			Нийт нас баралт	Үүнээс		
			Эмнэлэгт	Эмнэлгээс гадуур	5 хүртлэх насны хүүхдийн эндэгдэл		Эмнэлэгт	Эмнэлгээс гадуур	5 хүртлэх насны хүүхдийн эндэгдэл
1	Үйлс бадрах	20	3	17		28	5	23	
2	Нийцэл	16	3	13		21	2	19	
3	Мөнхийн гэгээ	12	1	11	1	17	1	16	
4	Энхжихмандирваа	17	2	15		16	2	14	
5	Анхны оч	27	7	20	1	44	8	36	
6	Мэндцэцэн	25	3	22	1	32	9	23	
7	Учралт баяр	27	4	23	1	37	5	32	1
8	Мөнх сундрэл	18	3	15		20	4	16	
9	Жаргалант	9	1	8	1	12	1	11	1
О	Бүгд	163	27	136	5	227	37	190	2
Л	АЙМГИЙН ДҮН	186	31	155	5	237	44	193	2

Осол гэмтэл, гадны шалтгаант нас баралтын 49 тохиолдол бүртгэгдэж, нийт нас баралтын 20.7 хувийг эзэлж, өмнөх оны мөн үеэс 18 тохиолдлоор нэмэгдэж, 10 000 хүн амд ногдох осол гэмтэл, гадны шалтгаант нас баралт **4.6** байна.

Сум өрхийн эрүүл мэндийн төвүүд

6. ХАЛДВАРТ ӨВЧИН

Аймгийн хэмжээнд 4149 халдварт өвчний тохиолдол бүртгэгдэж, 10 000 хүн амд **390.9** ногдож, өмнөх оноос 3175 тохиолдлоор буюу 10 000 хүн амд ногдох өвчлөл (**298.5**)-аар нэмэгдсэн байна.

№	Эмнэлгийн нэр	2021 оны эхний 5 сараар						2022 оны эхний 5 сараар					
		Бүгд	Гэдэсний халдварт өвчин	Амьсгалын замын халдварт өвчин	Зоонозын халдварт өвчин	Бэлгийн замаар дамжих халдвар	Бусад	Бүгд	Гэдэсний халдварт өвчин	Амьсгалын замын халдварт өвчин	Зоонозын халдварт өвчин	Бэлгийн замаар дамжих халдвар	Бусад
1	Үйлс бадрах	87	1	60		16	10	297	5	266		5	21
2	Нийцэл	117	7	98		4	8	415	4	382		6	23
3	Мөнхийн гэгээ	69	1	48	1	10	9	254	2	231	1	5	15
4	Энхжихмандариваа	80	8	54		9	9	253	3	226		10	14
5	Анхны оч	278	2	246		11	19	1013	16	963		6	28
6	Мэндцэцэн	147	7	115		13	12	988	4	947		10	27
7	Учралт баяр	95	2	70		7	16	394	4	350		16	24
8	Мөнх сүндрэл	58	2	39		10	7	323	3	293		6	21
9	Жаргалант	6	1			2	3	142		141			1
Бүгд		937	31	730	1	82	93	4079	41	3799	1	64	174
АЙМГИЙН ДҮН		974	31	756	1	88	98	4149	44	3831	1	79	194

Эхний 5 сарын байдлаар халдварт өвчний бүтцийг харахад нийт халдварт өвчний 92.3 хувийг амьсгалын замын халдвар эзэлж байгаагын 3799 буюу 99.2 нь коронавирусын халдвар, 4.7 хувийг арьсны мөөгөнцөр, 1.9 хувийг бэлгийн замаар дамжих халдвар, 1.1 хувийг гэдэсний халдвар тус тус эзэлж байна.

Сум өрхийн эрүүл мэндийн төвүүд

ТӨРӨЛТ

Аймгийн хэмжээнд 2022 оны эхний 5 сарын байдлаар 880 эх төрсөн нь өнгөрсөн оны оны үеэс 155 төрөлтөөр буюу **(1.5)** хувиар буурсан байна. Төрсөн эхчүүдийн 562 нь буюу 63.9 хувь нь эмчийн хяналтын үзлэгт 6 ба түүнээс дээш удаа хамрагдсан. Амьд төрсөн 886 хүүхдийн 474 буюу 53.5 хувь нь хүү, 412 буюу 46.5 хувь нь охин, 35 нярай буюу 3.9 хувь нь 2500 гр-аас доош жинтэй төрсөн байна. Нийт төрөлтийн 0.4 хувийг амьгүй төрөлт эзэлж байгаа нь өнгөрсөн оны түвшинд, гэрийн төрөлт 0.2 хувийг эзэлж байна.

№	Эмнэлгийн нэр	2021 оны эхний 5 сараар			2022 оны эхний 5 сараар			
		Нийт төрөлт	Үүнээс		Нийт төрөлт	Үүнээс		
			Гэрийн төрөлт	Амьгүй төрөлт		Гэрийн төрөлт	Амьгүй төрөлт	Хяналтанд байх хугацаандаа 6 ба түүнээс дээш удаа үзүүлсэн
1	Үйлс бадрах	69			76		1	56
2	Нийцэл	88			106	1	1	69
3	Мөнхийн гэгээ	58		2	43			33
4	Энхжихмандариваа	95			76			41
5	Анхны оч	180		1	134		1	88
6	Мэндцэцэн	137		1	112		1	74
7	Учралт баяр	115			106	1		64
8	Мөнх сүндрэл	80			58			38
9	Жаргалант	22			12			8
	Бүгд	844		3	723	2	4	471
	АЙМГИЙН ДҮН	1035		4	880	2	4	562

Сум өрхийн эрүүл мэндийн төвүүд

7. ДАРХЛААЖУУЛАЛТ

Заавал хийх дархлаажуулалтын бүрэн хамралтын 5 сарын мэдээ

Үзүүлэлт	Үйлс бадрах	Нийцэл	Мөнхийн гэгээ	Энхжихманда риваа	Анхны оч	Мэндцээн	Учралт баяр	Мөнхсүндрэл	Жаргалант	Дүн
Хамрагдвал зохих хүүхдийн тоо	72	90	40	92	197	157	106	63	19	836
Хамрагдсан хүүхдийн тоо	72	90	40	92	197	148	101	63	19	822
Хоцорсон хүүхдийн тоо						9	5			14
Хамрагдалтын хувь	100	100	100	100	100	94.3	95.3	100	100	98.3

Аймгийн хэмжээнд эхний 5 сараар нийт хамрагдвал зохих 6094 хүүхдээс 6019 буюу **98.8** хувь хамрагдаж 75 хүүхэд хоцорсон байна.

8. ШИНЖИЛГЭЭНИЙ МЭДЭЭ ЭХНИЙ 5 САРЫН БАЙДЛААР

		Үйлс бадрах	Нийцэл	Мөнхийн гэгээ	Энхжихмандариваа	Анхны оч	Мэндцээн	Учралтбаяр	Мөнхсүндрэл	Жаргалант	Бүгд	Нийт дүн	Нийт шинжилгээнд
													ээлэх %
2021	Төлбөртэй	340	29		250	287					906	12671	7.1
	Төлбөргүй	1728	1242	819	584	1046	2075	1609	1462	1200	11765		92.9
2022	Төлбөртэй	264	2		321	340					927	12687	7.3
	Төлбөргүй	1729	529	1073	827	1546	1431	1116	1292	2217	11760		92.7

2021 оны эхний 5 сарын байдлаар нийт 12687 шинжилгээнээс 927 буюу **7.3** хувь нь төлбөртэй, 11760 буюу **92.7** хувь нь төлбөргүй хийгдсэн байна