



СТАТИСТИК МЭДЭЭЛЭЛ

/ 2022 оны эхний 6 сар /

Мэдээ нэгтгэн бэлтгэсэн: С.Эрдэнэцэцэг

АШЭМБ-ын СММ хариуцсан бага эмч

2022.07.05

Сум өрхийн эрүүл мэндийн төвүүд

1. АМБУЛАТОРИЙН ТУСЛАМЖ ҮЙЛЧИЛГЭЭ

2022 оны эхний 6 сарын байдлаар аймгийн хэмжээнд нийт 344957 үзлэг хийгдсэнээс **33.2** хувийг урьдчилан сэргийлэх үзлэг, **41.7** хувийг өвчний учир амбулаторт, **7.2** хувийг идэвхитэй хяналт, **17.4** хувийг гэрийн эргэлт, **0.4** хувийг гэрийн дуудлагын үзлэг тус тус эзэлж, өмнөх оны мөн үетэй харьцуулахад нийт үзлэг 10533 тохиолдлоор буурч, урьдчилан сэргийлэх үзлэг (**8.0**), гэрийн эргэлт (**5.2**) хувиар буурсан, СӨЭМТ-ийн урьдчилан сэргийлэх үзлэгийн хувь өмнөх оноос (**5.1**) хувиар, гэрийн эргэлтийн үзлэгийн хувь өмнөх оноос (**1.9**) хувиар тус тус буурсан үзүүлэлттэй байна. Өрхийн нэг эмчид ногдох үзлэгийн тоо 3477 буюу нэг өдөрт 158 хүн өрхийн эмнэлгийн тусламж үйлчилгээ авсан байна.

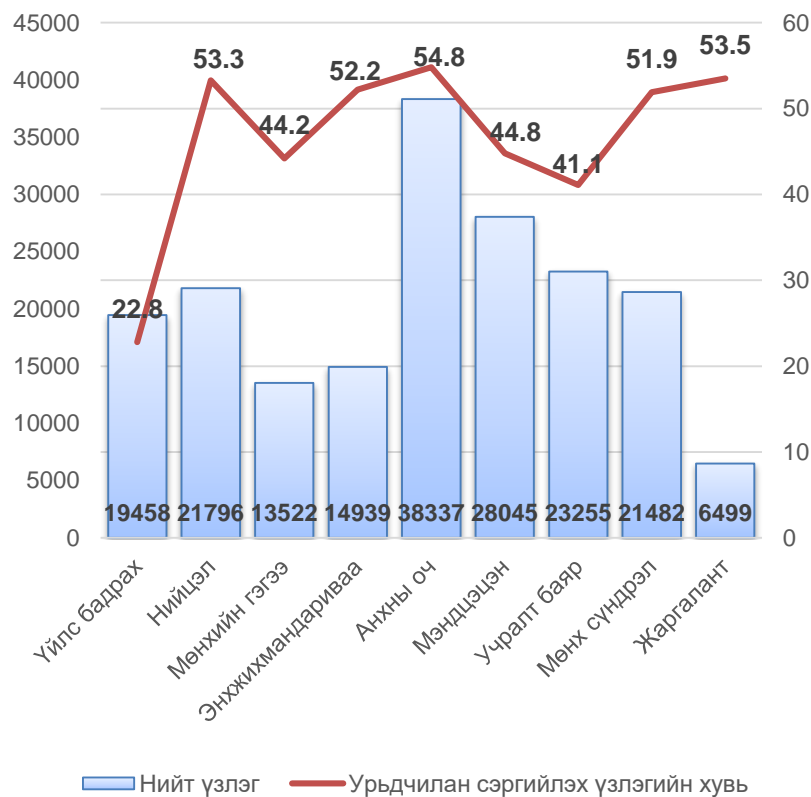
№	Эмнэлгийн нэр	2021 оны эхний 6 сараар								2022 оны эхний 6 сараар							
		Бүгд үзлэг	Үүнээс							Бүгд үзлэг	Үүнээс						
			Урьдчилан сэргийлэх үзлэг	Хувь	Өвчний учир амбулаторт	Идэвхитэй хяналт	Гэрийн эргэлт	Хувь	Гэрийн дуудлага		Урьдчилан сэргийлэх үзлэг	Хувь	Өвчний учир амбулаторт	Идэвхитэй хяналт	Гэрийн эргэлт	Хувь	Гэрийн дуудлага
1	Үйлс бадрах	33995	16163	47.5	343	578	16761	49.3	150	19458	4443	22.8	1486	473	12876	66.2	180
2	Нийцэл	23895	12724	53.2	1540	2598	6839	28.6	194	21796	11627	53.3	2257	1435	6381	29.3	96
3	Мөнхийн гэгээ	21096	10829	51.3	764	1665	7720	36.6	118	13522	5974	44.2	1620	937	4880	36.1	111
4	Энхжихмандариваа	15947	9185	57.6	1295	1359	3963	24.8	145	14939	7797	52.2	4307	1130	1565	10.5	140
5	Анхны оч	46575	24535	52.7	1009	3150	17771	38.1	110	38337	21019	54.8	1345	3103	12761	33.3	109
6	Мэндцэцэн	36900	19662	53.3	3349	2611	11157	30.2	121	28045	12576	44.8	5213	2613	7495	26.7	148
7	Учралт баяр	26957	13382	49.6	1436	2647	9418	34.9	74	23255	9563	41.1	3283	2715	7556	32.5	138
8	Мөнх сүндрэл	17495	7483	42.8	1570	3379	4810	27.5	253	21482	11142	51.9	2339	1963	5982	27.8	56
9	Жаргалант	13799	8794	63.7	752	2129	1766	12.8	358	6499	3476	53.5	716	1388	545	8.4	374
Бүгд		236659	122757	51.9	12058	20116	80205	33.9	1523	187333	87617	46.8	22566	15757	60041	32.0	1352
АЙМГИЙН ДҮН		355490	146483	41.2	95822	31306	80256	22.6	1623	344957	114713	33.2	143991	24771	60066	17.4	1416

Эмчийн үзлэгийг эмнэлгийн шатлалаар нь авч үзвэл нийт үзлэгийн **52.4** хувийг өрхийн эмчийн, **1.9** хувийг сумын их эмчийн, **26.2** хувийг нэгдсэн эмнэлгийн эмчийн, **19.5** хувийг хувийн эмнэлэг болон бусад эмнэлгийн эмчийн үзлэг эзэлж байна.

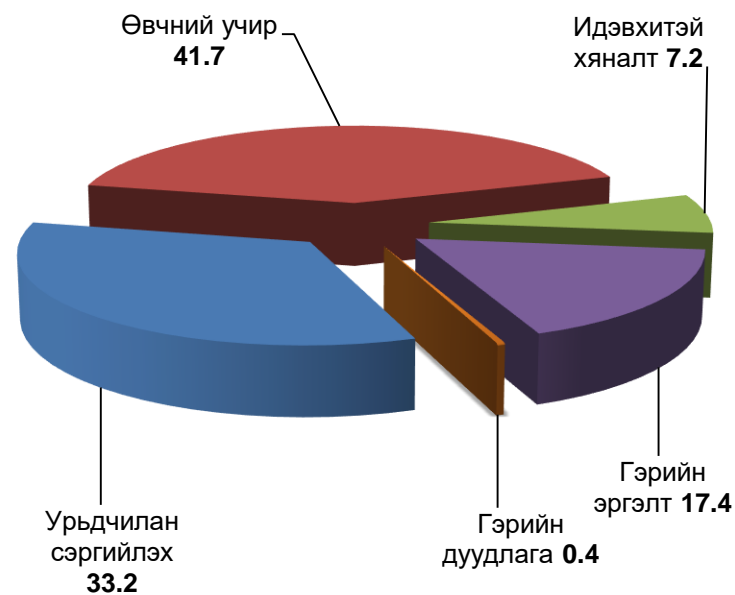
Сум өрхийн эрүүл мэндийн төвүүд

2022 ОНЫ ЭХНИЙ 6 САРЫН БАЙДЛААР

Нийт үзлэгийн тоо, урьдчилан сэргийлэх үзлэгийн хувь



Үзлэгийн бүтэц хувиар



Сум өрхийн эрүүл мэндийн төвүүд

2. ХАЛДВАРТ БУС ӨВЧНИЙ ЭРТ ИЛРҮҮЛГИЙН ҮЗЛЭГ

2022 оны эхний 6 сарын байдлаар артерийн гипертензи эрт илрүүлгийн үзлэгт нийт 17500 буюу хамрагдвал зохих хүн амын **25.5** хувийг эзэлж, өмнөх оноос **(3.1)** хувиар буурч үр дүнгийн үзүүлэлтээр 0.5 хувь нь онош батлагдсан. Чихрийн шижин өвчний эрт илрүүлгийн үзлэгт нийт 10850 хамрагдвал зохих хүн амын **32.0** хувийг эзэлж, өмнөх оноос **(8.2)** хувиар буурч, үр дүнгийн үзүүлэлтээр 0.2 хувь онош батлагдсан байна.

№	Эмнэлгийн нэр	2021 оны эхний 6 сараар				2022 оны эхний 6 сараар			
		Артерийн гипертензи үзлэг	Оношлогдсон артерийн гипертензи	Чихрийн шижин өвчний	Оношлогдсон чихрийн шижин	Артерийн гипертензи үзлэг	Оношлогдсон артерийн гипертензи	Чихрийн шижин өвчний	Оношлогдсон чихрийн шижин
1	Үйлс бадрах	1657	7	937	5	849	27	572	11
2	Нийцэл	1917	33	1043	4	2700	2	1563	
3	Мөнхийн гэгээ	2912	21	1746	4	1863	22	1201	2
4	Энхжихмандариваа	1391	24	1119	1	1774	9	1305	
5	Анхны оч	2713		2170	2	2580	6	1910	5
6	Мэндцэцэн	2536	9	1826	7	1476	10	1035	4
7	Учралт баяр	1792	2	1190	1	1829	7	1000	1
8	Мөнх сүндрэл	2073	10	973	3	3260	12	1559	
9	Жаргалант	1337	41	915	4	1169	2	705	3
АЙМГИЙН ДҮН		18328	147	11919	212	17500	97	10850	26

3. ХАВДРЫН ЭРТ ИЛРҮҮЛЭГ

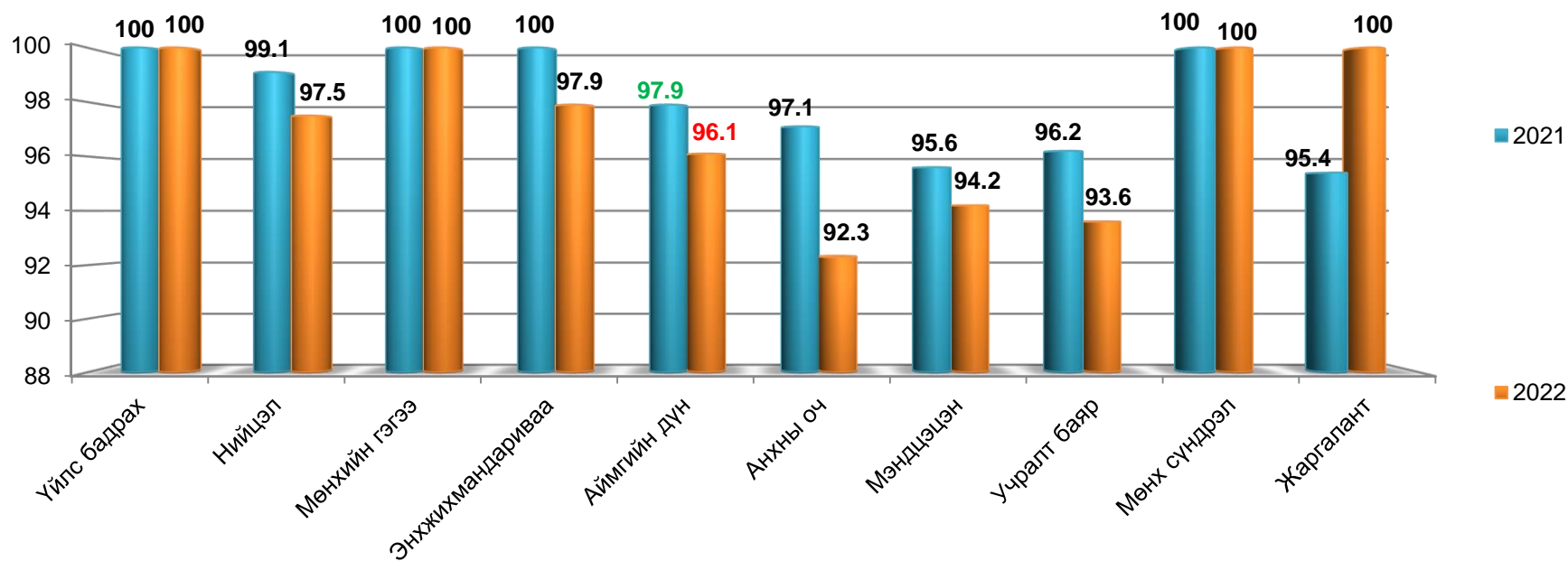
Аймгийн хэмжээнд 2022 оны эхний 6 сарын байдлаар умайн хүзүүний эрт илрүүлэг үзлэгт зорилтот насны нийт 1432 эмэгтэй хамрагдаж, хамрагдвал зохих насны эмэгтэйчүүдийн **18.0** хувийг эзэлж, өмнөх оны мөн үеэс **(7.5)** хувиар буурч, 1229 буюу **81.6** хувь нь пап шинжилгээнд хамрагдсан байна. Хөхний эрт илрүүлэг үзлэгт 6242 эмэгтэй хамрагдаж, хамрагдвал зохих насны эмэгтэйчүүдийн **18.1** хувийг эзэлж, өмнөх оны мөн үеэс **(21.1)** хувиар буурсан байна. Элэгний хорт хавдрын эрт илрүүлэг үзлэгт 1207 буюу хамрагдвал зохих насны хүн амын 4.0 хувь нь хамрагдаж, шинээр 2 хавдар оношлогдсон.

Сум өрхийн эрүүл мэндийн төвүүд

4. ЖИРЭМСНИЙ ХЯНАЛТ

2022 оны эхний 6 сарын байдлаар жирэмсний хяналтад шинээр 865 жирэмсэн эмэгтэйчүүд хамрагдан эхний 3 сартайд **96.1** хяналтад орж өмнөх оны мөн үеэс эрт үеийн хяналт **(1.8)** хувиар буурсан. Хяналтад орсон жирэмсэн эмэгтэйчүүдийн 100 хувь цусны шинжилгээнд хамрагдсанаас 16 буюу **1.8** хувь нь цус багадалттай байна. Шинээр хяналтад хамрагдсан жирэмсэн эмэгтэйчүүдийн БЗДХ-ын шинжилгээний үзүүлэлтэд трихомониаз 15 буюу **1.7** хувь нь эерэг, заг хүйтэн 7 буюу **0.8** хувь нь эерэг, тэмбүү 12 буюу **1.4** хувь нь эерэг гарсан байна.

Жирэмсний эрт үеийн хяналтын хувь



Сум өрхийн эрүүл мэндийн төвүүд

5. НАС БАРАЛТ

2022 оны эхний 6 сарын байдлаар нас баралтын 282 тохиолдол бүртгэгдсэн нь өнгөрсөн оны мөн үеэс 46 тохиолдлоор нэмэгдэж нийт нас баралтын 18.1 хувь нь эмнэлэгт нас барсан бөгөөд үүнээс 16 тохиолдол буюу 31.4 хувийг хоног болоогүй нас баралт эзэлж байна. Нас баралтын түвшин 1000 хүн амд **2.6** байгаа нь өмнөх оны мөн үеэс 0.3 хувиар өссөн. Тав хүртлэх насны хүүхдийн эндэгдлийн түвшин 2022 онд 3.8 болж, өмнөх оноос 1000 амьд төрөлтөд **1.0** промиллоор буурсан үзүүлэлттэй байна.

№	Эмнэлгийн нэр	2021 оны эхний 6 сараар				2022 оны эхний 6 сараар			
		Нийт нас баралт	Үүнээс			Нийт нас баралт	Үүнээс		
			Эмнэлэгт	Эмнэлгээс гадуур	5 хүртлэх насны хүүхдийн эндэгдэл		Эмнэлэгт	Эмнэлгээс гадуур	5 хүртлэх насны хүүхдийн эндэгдэл
1	Үйлс бадрах	26	4	22		34	6	28	
2	Нийцэл	21	5	16		27	3	24	1
3	Мөнхийн гэгээ	17	3	14	1	22	1	21	
4	Энхжихмандирваа	23	4	19		21	3	18	
5	Анхны оч	34	11	23	2	50	10	40	
6	Мэндцэцэн	27	4	23	1	37	10	27	1
7	Учралт баяр	38	8	30	1	37	5	32	1
8	Мөнх сундрэл	22	4	18		26	4	22	
9	Жаргалант	10	2	8	1	14	1	13	1
О	Бүгд	218	45	173	6	268	43	225	4
Л	АЙМГИЙН ДҮН	236	49	187	6	282	51	231	4

Осол гэмтэл, гадны шалтгаант нас баралтын 57 тохиолдол бүртгэгдэж, нийт нас баралтын 20.2 хувийг эзэлж, өмнөх оны мөн үеэс 22 тохиолдлоор нэмэгдэж, 10 000 хүн амд ногдох осол гэмтэл, гадны шалтгаант нас баралт **5.4** байна.

Сум өрхийн эрүүл мэндийн төвүүд

6. ХАЛДВАРТ ӨВЧИН

Аймгийн хэмжээнд 4228 халдварт өвчний тохиолдол бүртгэгдэж, 10 000 хүн амд **398.3** ногдож, өмнөх оноос 1157 тохиолдлоор буюу 10 000 хүн амд ногдох өвчлөл (**106.8**)-аар нэмэгдсэн байна.

№	Эмнэлгийн нэр	2021 оны эхний 6 сараар						2022 оны эхний 6 сараар					
		Бүгд	Гэдэсний халдварт өвчин	Амьсгалын замын халдварт өвчин	Зоонозын халдварт өвчин	Бэлгийн замаар дамжих халдвар	Бусад	Бүгд	Гэдэсний халдварт өвчин	Амьсгалын замын халдварт өвчин	Зоонозын халдварт өвчин	Бэлгийн замаар дамжих халдвар	Бусад
1	Үйлс бадрах	228	1	196		17	14	301	5	268		5	23
2	Нийцэл	334	7	314		4	9	421	5	383		6	27
3	Мөнхийн гэгээ	163	1	140	1	11	10	262	2	232	1	6	21
4	Энхжихмандариваа	209	8	181		9	11	260	3	228		12	17
5	Анхны оч	839	2	799		12	26	1034	16	975		8	35
6	Мэндцэцэн	706	7	664		17	18	999	4	951		14	30
7	Учралт баяр	296	2	267		11	16	402	4	350		19	29
8	Мөнх сүндрэл	156	2	134		13	7	326	3	294		7	22
9	Жаргалант	41	1	34		2	4	146		141		2	3
Бүгд		2972	31	2729	1	96	115	4151	42	3822	1	79	207
АЙМГИЙН ДҮН		3071	31	2810	1	105	124	4228	45	3854	1	97	231

Эхний 6 сарын байдлаар халдварт өвчний бүтцийг харахад нийт халдварт өвчний 91.1 хувийг амьсгалын замын халдвар эзэлж байгаагын 3816 буюу 99.0 нь коронавирусын халдвар, 5.5 хувийг арьсны мөөгөнцөр, 2.3 хувийг бэлгийн замаар дамжих халдвар, 1.1 хувийг гэдэсний халдвар тус тус эзэлж байна.

Сум өрхийн эрүүл мэндийн төвүүд

ТӨРӨЛТ

Аймгийн хэмжээнд 2022 оны эхний 6 сарын байдлаар 1057 эх төрсөн нь өнгөрсөн оны оны үеэс 192 төрөлтөөр буюу **(1.1)** хувиар буурсан байна. Төрсөн эхчүүдийн 663 нь буюу 62.7 хувь нь эмчийн хяналтын үзлэгт 6 ба түүнээс дээш удаа хамрагдсан. Амьд төрсөн 1063 хүүхдийн 577 буюу 54.3 хувь нь хүү, 486 буюу 45.7 хувь нь охин, 43 нярай буюу 4.0 хувь нь 2500 гр-аас доош жинтэй, төрөлхийн хөгжлийн гажигтай 20 хүүхэд төрсөн байна. Нийт төрөлтийн 0.5 хувийг амьгүй төрөлт эзэлж байгаа нь өнгөрсөн оны мөн үеэс **(0.3)** хувиар өссөн, гэрийн төрөлт 0.3 хувийг эзэлж байна.

№	Эмнэлгийн нэр	2021 оны эхний 6 сараар			2022 оны эхний 6 сараар			
		Нийт төрөлт	Үүнээс		Нийт төрөлт	Үүнээс		
			Гэрийн төрөлт	Амьгүй төрөлт		Гэрийн төрөлт	Амьгүй төрөлт	Хяналтанд байх хугацаандаа 6 ба түүнээс дээш удаа үзүүлсэн
1	Үйлс бадрах	85			89	1	1	63
2	Нийцэл	108			129	1	1	83
3	Мөнхийн гэгээ	73		2	54			40
4	Энхжихмандариваа	106			87			49
5	Анхны оч	212		1	161		1	103
6	Мэндцэцэн	163		1	137		1	92
7	Учралт баяр	134			125	1		73
8	Мөнх сүндрэл	97			74		1	46
9	Жаргалант	28			17			9
	Бүгд	1006		4	873	3	5	558
	АЙМГИЙН ДҮН	1249		4	1057	3	5	663

Сум өрхийн эрүүл мэндийн төвүүд

7. ДАРХЛААЖУУЛАЛТ

Заавал хийх дархлаажуулалтын бүрэн хамралтын 6 сарын мэдээ

Үзүүлэлт	Үйлс бадрах	Нийцэл	Мөнхийн гэгээ	Энхжихманда риваа	Анхны оч	Мэндцээн	Учралт баяр	Мөнхсүндрэл	Жаргалант	Дүн
Хамрагдвал зохих хүүхдийн тоо	115	131	57	102	203	138	125	57	14	942
Хамрагдсан хүүхдийн тоо	110	131	57	102	203	133	120	57	14	927
Хоцорсон хүүхдийн тоо	5					5	5			15
Хамрагдалтын хувь	95.6	100	100	100	100	96.4	96.0	100	100	98.4

Аймгийн хэмжээнд эхний 6 сараар нийт хамрагдвал зохих 7390 хүүхдээс 7300 буюу **98.8** хувь хамрагдаж 90 хүүхэд хоцорсон байна.

8. ШИНЖИЛГЭЭНИЙ МЭДЭЭ ЭХНИЙ 6 САРЫН БАЙДЛААР

		Үйлс бадрах	Нийцэл	Мөнхийн гэгээ	Энхжихмандариваа	Анхны оч	Мэндцээн	Учралтбаяр	Мөнхсүндрэл	Жаргалант	Бүгд	Нийт дүн	Нийт шинжилгээнд эзлэх %
2021	Төлбөртэй	340	32		333	325			184		1214	14939	8.1
	Төлбөргүй	1728	1449	938	637	1215	2273	1773	1462	2250	13725		91.9
2022	Төлбөртэй	312	2		449	429					1192	16344	7.3
	Төлбөргүй	1901	783	1417	1020	2182	1997	1818	1513	2521	15152		92.7

2021 оны эхний 6 сарын байдлаар нийт 16344 шинжилгээнээс 1192 буюу **7.3** хувь нь төлбөртэй, 15152 буюу **92.7** хувь нь төлбөргүй хийгдсэн байна