



СТАТИСТИК МЭДЭЭЛЭЛ

/ 2022 оны эхний 7 сар /

Мэдээ нэгтгэн бэлтгэсэн: С.Эрдэнэцэцэг

АШЭМБ-ын СММ хариуцсан бага эмч

2022.09.07

Сум өрхийн эрүүл мэндийн төвүүд

1. АМБУЛАТОРИЙН ТУСЛАМЖ ҮЙЛЧИЛГЭЭ

2022 оны эхний 7 сарын байдлаар аймгийн хэмжээнд нийт 386370 үзлэг хийгдсэнээс **33.4** хувийг урьдчилан сэргийлэх үзлэг, **41.7** хувийг өвчний учир амбулаторт, **7.2** хувийг идэвхитэй хяналт, **17.1** хувийг гэрийн эргэлт, **0.4** хувийг гэрийн дуудлагын үзлэг тус тус эзэлж, өмнөх оны мөн үетэй харьцуулахад нийт үзлэг 7275 тохиолдлоор буурч, урьдчилан сэргийлэх үзлэг (**7.1**), гэрийн эргэлт (**5.5**) хувиар буурсан, СӨЭМТ-ийн урьдчилан сэргийлэх үзлэгийн хувь өмнөх оноос (**4.4**) хувиар, гэрийн эргэлтийн үзлэгийн хувь өмнөх оноос (**2.5**) хувиар тус тус буурсан үзүүлэлттэй байна. Өрхийн нэг эмчид ногдох үзлэгийн тоо 3668 буюу нэг өдөрт 167 хүн өрхийн эмнэлгийн тусламж үйлчилгээ авсан байна.

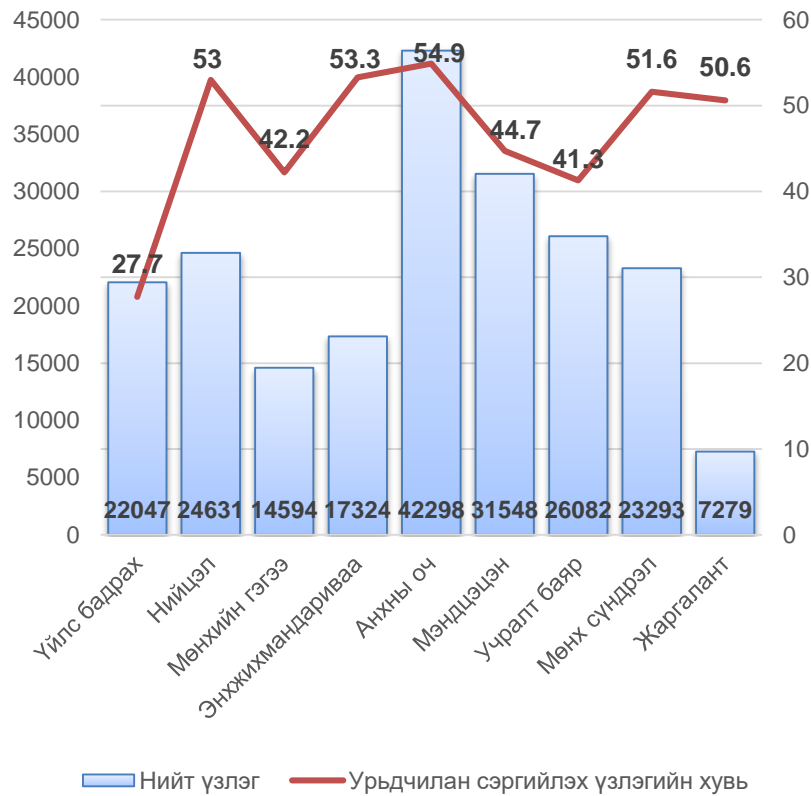
№	Эмнэлгийн нэр	2021 оны эхний 7 сараар								2022 оны эхний 7 сараар							
		Бүгд үзлэг	Үүнээс							Бүгд үзлэг	Үүнээс						
			Урьдчилан сэргийлэх үзлэг	Хувь	Өвчний учир амбулаторт	Идэвхитэй хяналт	Гэрийн эргэлт	Хувь	Гэрийн дуудлага		Урьдчилан сэргийлэх үзлэг	Хувь	Өвчний учир амбулаторт	Идэвхитэй хяналт	Гэрийн эргэлт	Хувь	Гэрийн дуудлага
1	Үйлс бадрах	37116	17019	45.8	359	599	18987	51.1	152	22047	6106	27.7	1677	604	13464	61.1	196
2	Нийцэл	25632	13548	52.8	1747	2931	7205	28.1	201	24631	13056	53.0	2476	1647	7343	29.8	109
3	Мөнхийн гэгээ	23388	11910	50.9	833	1840	8681	37.1	124	14594	6156	42.2	1691	1186	5436	37.2	125
4	Энхжихмандариваа	18129	10371	57.2	1534	1544	4526	25.0	154	17324	9236	53.3	4861	1273	1802	10.4	152
5	Анхны оч	50773	26815	52.8	1101	3342	19402	38.2	113	42298	23231	54.9	1478	3443	14031	33.2	115
6	Мэндцэцэн	39317	20867	53.1	3627	2764	11936	30.3	123	31548	14114	44.7	5751	2972	8547	27.1	164
7	Учралт баяр	30776	15125	49.1	1602	3138	10829	35.2	82	26082	10783	41.3	3561	3175	8412	32.2	151
8	Мөнх сүндрэл	19722	8660	43.9	1682	3919	5202	26.4	259	23293	12032	51.6	2521	2126	6558	28.1	56
9	Жаргалант	14857	9157	61.6	802	2304	2173	14.6	421	7279	3686	50.6	887	1616	649	8.9	441
Бүгд		259710	133472	51.4	13287	22381	88941	34.2	1629	209096	98400	47.0	24903	18042	66242	31.7	1509
АЙМГИЙН ДҮН		393645	159478	40.5	108795	34646	88992	22.6	1734	386370	129250	33.4	161298	27966	66270	17.1	1586

Эмчийн үзлэгийг эмнэлгийн шатлалаар нь авч үзвэл нийт үзлэгийн **52.2** хувийг өрхийн эмчийн, **1.9** хувийг сумын их эмчийн, **26.0** хувийг нэгдсэн эмнэлгийн эмчийн, **19.9** хувийг хувийн эмнэлэг болон бусад эмнэлгийн эмчийн үзлэг эзэлж байна.

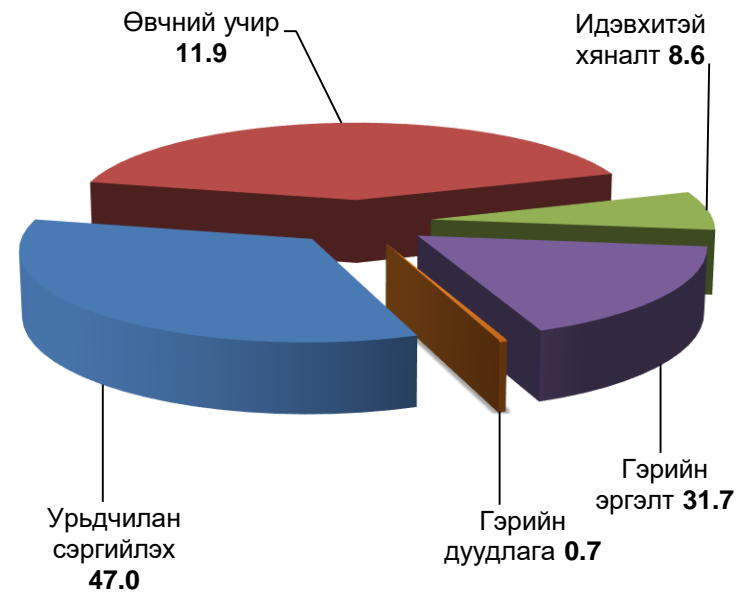
Сум өрхийн эрүүл мэндийн төвүүд

2022 ОНЫ ЭХНИЙ 7 САРЫН БАЙДЛААР

Нийт үзлэгийн тоо, урьдчилан сэргийлэх үзлэгийн хувь



Үзлэгийн бүтэц хувиар



Сум өрхийн эрүүл мэндийн төвүүд

2. ХАЛДВАРТ БУС ӨВЧНИЙ ЭРТ ИЛРҮҮЛГИЙН ҮЗЛЭГ

2022 оны эхний 7 сарын байдлаар артерийн гипертензи эрт илрүүлгийн үзлэгт нийт 19777 буюу хамрагдвал зохих хүн амын **28.8** хувийг эзэлж, өмнөх оноос **(1.7)** хувиар буурч үр дүнгийн үзүүлэлтээр 0.5 хувь нь онош батлагдсан. Чихрийн шижин өвчний эрт илрүүлгийн үзлэгт нийт 12463 хамрагдвал зохих хүн амын **36.7** хувийг эзэлж, өмнөх оноос **(6.4)** хувиар буурч, үр дүнгийн үзүүлэлтээр 0.2 хувь онош батлагдсан байна.

№	Эмнэлгийн нэр	2021 оны эхний 7 сараар				2022 оны эхний 7 сараар			
		Артерийн гипертензи үзлэг	Оношлогдсон артерийн гипертензи	Чихрийн шижин өвчний	Оношлогдсон чихрийн шижин	Артерийн гипертензи үзлэг	Оношлогдсон артерийн гипертензи	Чихрийн шижин өвчний	Оношлогдсон чихрийн шижин
1	Үйлс бадрах	1711	10	981	7	1266	31	914	13
2	Нийцэл	1950	33	1058	4	3088	2	1766	
3	Мөнхийн гэгээ	3180	24	1934	5	1920	22	1235	2
4	Энжжикмандариваа	1487	26	1208	2	2287	9	1744	
5	Анхны оч	3030		2417	2	2747	6	2059	5
6	Мэндцэцэн	2605	10	1871	7	1587	12	1128	4
7	Учралт баяр	1998	2	1276	1	2140	7	1178	1
8	Мөнх сундрэл	2264	11	1114	3	3510	12	1690	
9	Жаргалант	1366	41	916	4	1232	4	749	3
АЙМГИЙН ДҮН		19591	157	12775	35	19777	105	12463	28

3. ХАВДРЫН ЭРТ ИЛРҮҮЛЭГ

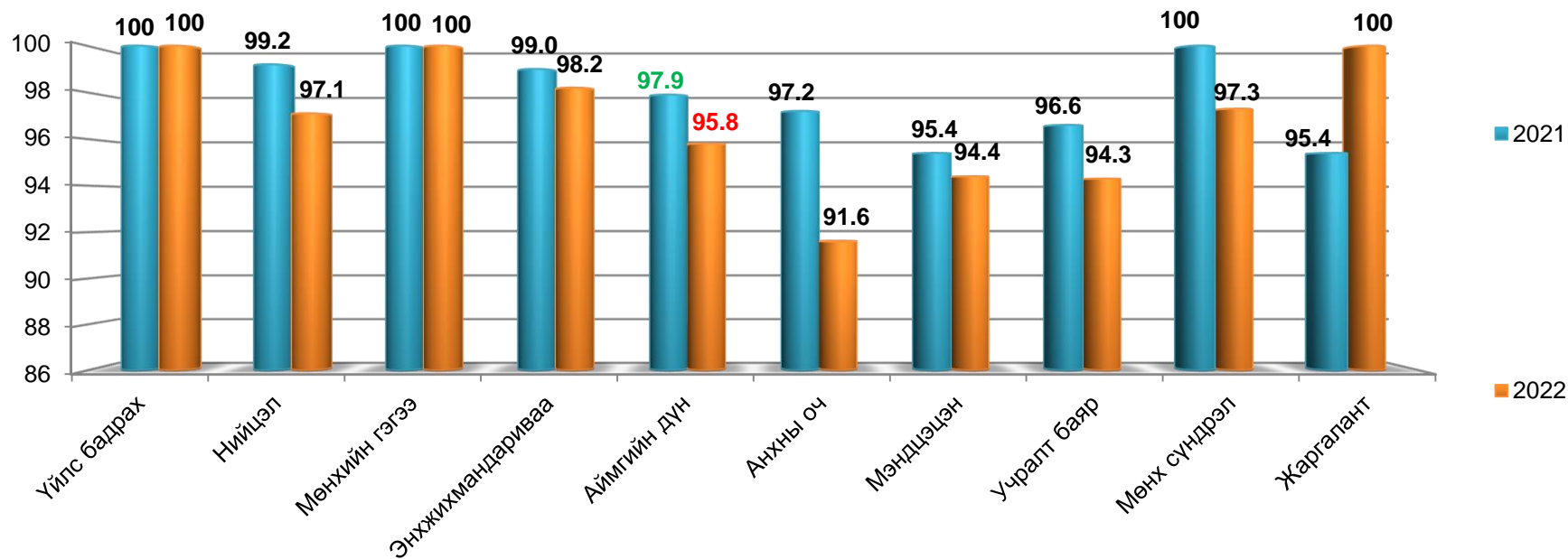
Аймгийн хэмжээнд 2022 оны эхний 7 сарын байдлаар умайн хүзүүний эрт илрүүлэг үзлэгт зорилтот насны нийт 1500 эмэгтэй хамрагдаж, хамрагдвал зохих насны эмэгтэйчүүдийн **18.9** хувийг эзэлж, өмнөх оны мөн үеэс **(7.2)** хувиар буурч, 1274 буюу **84.9** хувь нь пап шинжилгээнд хамрагдсан байна. Хөхний эрт илрүүлэг үзлэгт 6941 эмэгтэй хамрагдаж, хамрагдвал зохих насны эмэгтэйчүүдийн **20.1** хувийг эзэлж, өмнөх оны мөн үеэс **(22.6)** хувиар буурсан байна. Элэгний хорт хавдрын эрт илрүүлэг үзлэгт 1298 буюу хамрагдвал зохих насны хүн амын 4.3 хувь нь хамрагдаж, шинээр 2 хавдар оношлогдсон.

Сум өрхийн эрүүл мэндийн төвүүд

4. ЖИРЭМСНИЙ ХЯНАЛТ

2022 оны эхний 7 сарын байдлаар жирэмсний хяналтад шинээр 1009 жирэмсэн эмэгтэйчүүд хамрагдан эхний 3 сартайд 967 буюу **95.8** хяналтад орж өмнөх оны мөн үеэс эрт үеийн хяналт **(2.1)** хувиар буурсан. Хяналтад орсон жирэмсэн эмэгтэйчүүдийн 100 хувь цусны шинжилгээнд хамрагдсанаас 18 буюу **1.8** хувь нь цус багадаалттай байна. Шинээр хяналтад хамрагдсан жирэмсэн эмэгтэйчүүдийн БЗДХ-ын шинжилгээний үзүүлэлтэд трихомониаз 15 буюу **1.5** хувь нь эерэг, заг хүйтэн 7 буюу **0.7** хувь нь эерэг, тэмбүү 12 буюу **1.2** хувь нь эерэг гарсан байна.

Жирэмсний эрт үеийн хяналтын хувь



Сум өрхийн эрүүл мэндийн төвүүд

5. НАС БАРАЛТ

2022 оны эхний 7 сарын байдлаар нас баралтын 323 тохиолдол бүртгэгдсэн нь өнгөрсөн оны мөн үеэс 26 тохиолдлоор нэмэгдэж нийт нас баралтын 17.3 хувь нь эмнэлэгт нас барсан бөгөөд үүнээс 18 тохиолдол буюу 32.1 хувийг хоног болоогүй нас баралт эзэлж байна. Нас баралтын түвшин 1000 хүн амд **3.0** байгаа нь өмнөх оны мөн үеэс 0.2 хувиар өссөн. Тав хүртлэх насны хүүхдийн эндэгдлийн түвшин 2022 онд 4.7 болж, өмнөх оноос 1000 амьд төрөлтөд **4.0** промиллоор буурсан үзүүлэлттэй байна.

№	Эмнэлгийн нэр	2021 оны эхний 7 сараар				2022 оны эхний 7 сараар			
		Нийт нас баралт	Үүнээс			Нийт нас баралт	Үүнээс		
			Эмнэлэгт	Эмнэлгээс гадуур	5 хүртлэх насны хүүхдийн эндэгдэл		Эмнэлэгт	Эмнэлгээс гадуур	5 хүртлэх насны хүүхдийн эндэгдэл
1	Үйлс бадрах	38	9	29		37	6	31	
2	Нийцэл	28	9	19	1	32	4	28	2
3	Мөнхийн гэгээ	20	5	15	2	25	1	24	
4	Энхжихмандирваа	29	7	22	1	25	3	22	
5	Анхны оч	40	14	26	3	54	10	44	
6	Мэндцэцэн	34	9	25	2	43	11	32	1
7	Учралт баяр	49	11	38	2	46	6	40	1
8	Мөнх сундрэл	26	5	21		31	4	27	
9	Жаргалант	12	3	9	1	14	1	13	1
Бүгд		276	72	204	12	307	46	261	5
АЙМГИЙН ДҮН		297	78	219	13	323	56	267	6

Осол гэмтэл, гадны шалтгаант нас баралтын 64 тохиолдол бүртгэгдэж, нийт нас баралтын 19.8 хувийг эзэлж, өмнөх оны мөн үеэс 21 тохиолдлоор нэмэгдэж, 10 000 хүн амд ногдох осол гэмтэл, гадны шалтгаант нас баралт **6.0** байна.

Сум өрхийн эрүүл мэндийн төвүүд

6. ХАЛДВАРТ ӨВЧИН

Аймгийн хэмжээнд 4318 халдварт өвчний тохиолдол бүртгэгдэж, 10 000 хүн амд **406.8** ногдож, өмнөх оноос 894 тохиолдлоор буюу 10 000 хүн амд ногдох өвчлөл **(87.9)**-өөр буурсан байна.

№	Эмнэлгийн нэр	2021 оны эхний 7 сараар						2022 оны эхний 7 сараар					
		Бүгд	Гэдэсний халдварт өвчин	Амьсгалын замын халдварт өвчин	Зоонозын халдварт өвчин	Бэлгийн замаар дамжих халдвар	Бусад	Бүгд	Гэдэсний халдварт өвчин	Амьсгалын замын халдварт өвчин	Зоонозын халдварт өвчин	Бэлгийн замаар дамжих халдвар	Бусад
1	Үйлс бадрах	425	2	391		17	15	304	5	269		5	25
2	Нийцэл	547	7	526		4	10	430	7	389		6	28
3	Мөнхийн гэгээ	272	2	248	1	11	10	265	2	234	1	6	22
4	Энхжихмандариваа	370	8	341		9	12	264	4	230		12	18
5	Анхны оч	1419	2	1379		12	26	1061	16	995		9	41
6	Мэндцэцэн	1177	9	1126		17	25	1024	4	975		14	31
7	Учралт баяр	505	3	475		11	16	406	6	351		19	30
8	Мөнх сүндрэл	309	4	282		13	10	333	4	298		8	23
9	Жаргалант	80	1	73		2	4	148		141		2	5
Бүгд		5104	38	4841	1	96	128	4235	48	3882	1	81	223
АЙМГИЙН ДҮН		5212	38	4931	1	106	136	4318	52	3914	1	100	251

Эхний 7 сарын байдлаар халдварт өвчний бүтцийг харахад нийт халдварт өвчний 90.6 хувийг амьсгалын замын халдвар эзэлж байгаагын 3876 буюу 99.0 нь коронавирусын халдвар, 5.8 хувийг арьсны мөөгөнцөр, 2.3 хувийг бэлгийн замаар дамжих халдвар, 1.2 хувийг гэдэсний халдвар тус тус эзэлж байна.

Сум өрхийн эрүүл мэндийн төвүүд

7. ТӨРӨЛТ

Аймгийн хэмжээнд 2022 оны эхний 7 сарын байдлаар 1254 эх төрсөн нь өнгөрсөн оны оны үеэс 236 төрөлтөөр буюу (2.3) хувиар буурсан байна. Төрсөн эхчүүдийн 814 нь буюу 64.9 хувь нь эмчийн хяналтын үзлэгт 6 ба түүнээс дээш удаа хамрагдсан. Амьд төрсөн 1263 хүүхдийн 688 буюу 54.5 хувь нь хүү, 575 буюу 45.5 хувь нь охин, 49 нярай буюу 3.9 хувь нь 2500 гр-аас доош жинтэй, төрөлхийн хөгжлийн гажигтай 20 хүүхэд төрсөн байна. Нийт төрөлтийн 0.5 хувийг амьгүй төрөлт эзэлж байгаа нь өнгөрсөн оны мөн үеэс (0.2) хувиар өссөн, гэрийн төрөлт 0.3 хувийг эзэлж байна.

№	Эмнэлгийн нэр	2021 оны эхний 7 сараар			2022 оны эхний 7 сараар			
		Нийт төрөлт	Үүнээс		Нийт төрөлт	Үүнээс		
			Гэрийн төрөлт	Амьгүй төрөлт		Гэрийн төрөлт	Амьгүй төрөлт	Хяналтанд байх хугацаандаа 6 ба түүнээс дээш удаа үзүүлсэн
1	Үйлс бадрах	101			111	1	1	81
2	Нийцэл	124		1	141	1	1	93
3	Мөнхийн гэгээ	84		2	58			44
4	Энхжихмандариваа	120			112	1	1	65
5	Анхны оч	248		1	195		1	128
6	Мэндцэцэн	192		1	161		1	113
7	Учралт баяр	158			151	1		91
8	Мөнх сүндрэл	113			99		1	59
9	Жаргалант	37			19			11
	Бүгд	1177		5	1038	4	6	785
	АЙМГИЙН ДҮН	1490		5	1254	4	6	814

Сум өрхийн эрүүл мэндийн төвүүд

8. ДАРХЛААЖУУЛАЛТ

Заавал хийх дархлаажуулалтын бүрэн хамралтын 7 сарын мэдээ

Үзүүлэлт	Үйлс бадрах	Нийцэл	Мөнхийн гэгээ	Энхжихманда риваа	Анхны оч	Мэндцэцэн	Учралт баяр	Мөнхсүндрэл	Жаргалант	Дүн
Хамрагдвал зохих хүүхдийн тоо	91	97	34	85	137	142	79	42	10	717
Хамрагдсан хүүхдийн тоо	85	92	34	85	137	136	77	42	10	698
Хоцорсон хүүхдийн тоо	6	5				6	2			19
Хамрагдалтын хувь	93.4	94.8	100	100	100	95.8	97.5	100	100	97.3

Аймгийн хэмжээнд эхний 7 сараар нийт хамрагдвал зохих 8507 хүүхдээс 8396 буюу **98.7** хувь хамрагдаж 111 хүүхэд хоцорсон байна.

9. ШИНЖИЛГЭЭНИЙ МЭДЭЭ ЭХНИЙ 7 САРЫН БАЙДЛААР

		Үйлс бадрах	Нийцэл	Мөнхийн гэгээ	Энхжихмандариваа	Анхны оч	Мэндцэцэн	Учралтбаяр	Мөнхсүндрэл	Жаргалант	Бүгд	Нийт дүн	Нийт шинжилгээнд эзлэх %
2021	Төлбөртэй	340	38		372	346					1280	16617	7.7
	Төлбөргүй	1728	1574	1070	700	1277	2549	2010	1681	2748	15337		92.3
2022	Төлбөртэй	364	2		547	481					1394	18688	7.4
	Төлбөргүй	2327	900	1871	1168	2408	2214	1966	1748	2692	17294		92.6

2022 оны эхний 7 сарын байдлаар нийт 18688 шинжилгээнээс 1394 буюу **7.4** хувь нь төлбөртэй, 17294 буюу **92.6** хувь нь төлбөргүй хийгдсэн байна