



СТАТИСТИК МЭДЭЭЛЭЛ

/ 2022 оны эхний 8 сар /

Мэдээ нэгтгэн бэлтгэсэн: С.Эрдэнэцэцэг

АШЭМБ-ын СММ хариуцсан бага эмч

2022.09.07

Сум өрхийн эрүүл мэндийн төвүүд

1. АМБУЛАТОРЫН ТУСЛАМЖ ҮЙЛЧИЛГЭЭ

2022 оны эхний 8 сарын байдлаар аймгийн хэмжээнд нийт 443347 үзлэг хийгдсэнээс **33.5** хувийг урьдчилан сэргийлэх үзлэг, **41.8** хувийг өвчний учир амбулаторт, **7.5** хувийг идэвхитэй хяналт, **16.9** хувийг гэрийн эргэлт, **0.4** хувийг гэрийн дуудлагын үзлэг тус тус эзэлж, өмнөх оны мөн үетэй харьцуулахад нийт үзлэг 3550 тохиолдлоор нэмэгдсэн ч урьдчилан сэргийлэх үзлэг **(6.4)**, гэрийн эргэлт **(5.5)** хувиар буурч, СӨЭМТ-ийн урьдчилан сэргийлэх үзлэгийн хувь өмнөх оноос **(3.5)**, гэрийн эргэлтийн үзлэгийн хувь өмнөх оноос **(3.5)** хувиар буурсан үзүүлэлттэй байна. Өрхийн нэг эмчид ногдох үзлэгийн тоо 4141 буюу нэг өдөрт 188 хүн өрхийн эмнэлгийн тусламж үйлчилгээ авсан байна.

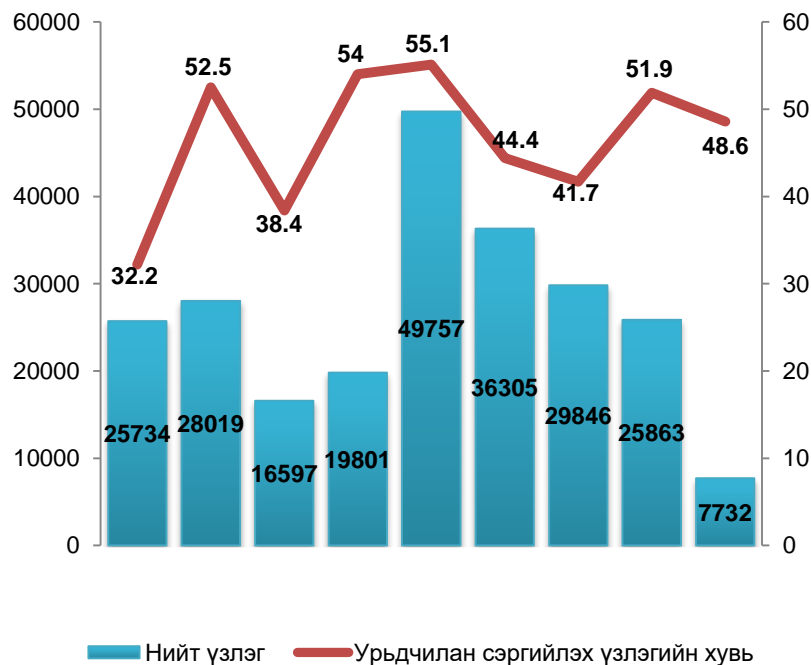
№	Эмнэлгийн нэр	2021 оны эхний 8 сараар								2022 оны эхний 8 сараар							
		Бүгд үзлэг	Үүнээс							Бүгд үзлэг	Үүнээс						
			Урьдчилан сэргийлэх үзлэг	Хувь	Өвчний учир амбулаторт	Идэвхитэй хяналт	Гэрийн эргэлт	Хувь	Гэрийн дуудлага		Урьдчилан сэргийлэх үзлэг	Хувь	Өвчний учир амбулаторт	Идэвхитэй хяналт	Гэрийн эргэлт	Хувь	Гэрийн дуудлага
1	Үйлс бадрах	40149	17657	44.0	405	641	21289	53.0	157	25734	8301	32.2	1890	894	14428	56.1	221
2	Нийцэл	26736	14082	52.7	1887	3119	7443	27.8	205	28019	14718	52.5	2883	2362	7932	28.3	124
3	Мөнхийн гэгээ	25413	12651	49.8	889	2004	9733	38.3	136	16597	6377	38.4	2171	1642	6255	37.7	152
4	Энжжихмандариваа	19853	11397	57.4	1789	1717	4771	24.0	179	19801	10704	54.0	5364	1465	2104	10.6	164
5	Анхны оч	58033	30495	52.5	1282	3902	22236	38.3	118	49757	27418	55.1	1635	4162	16409	33.0	133
6	Мэндцэцэн	42319	22249	52.5	4070	2951	12926	30.5	123	36305	16139	44.4	6290	3602	10077	27.7	197
7	Учралт баяр	33522	16531	49.3	1778	3392	11730	35.0	91	29846	12464	41.7	3884	3742	9579	32.1	177
8	Мөнх сундрэл	21681	9344	43.1	1821	4432	5811	26.8	273	25863	13417	51.9	2818	2301	7263	28.1	64
9	Жаргалант	15787	9620	60.9	845	2489	2356	14.9	477	7732	3758	48.6	1076	1714	688	8.9	496
Бүгд		283493	144026	50.8	14766	24647	98295	34.7	1759	239654	113296	47.3	28011	21884	74735	31.2	1728
АЙМГИЙН ДҮН		439797	175647	39.9	125753	38171	98357	22.4	1869	443347	148451	33.5	185214	33107	74763	16.9	1812

Эмчийн үзлэгийг эмнэлгийн шатлалаар нь авч үзвэл нийт үзлэгийн **52.3** хувийг өрхийн эмчийн, **1.7** хувийг сумын их эмчийн, **26.1** хувийг нэгдсэн эмнэлгийн эмчийн, **19.9** хувийг хувийн эмнэлэг болон бусад эмнэлгийн эмчийн үзлэг эзэлж байна.

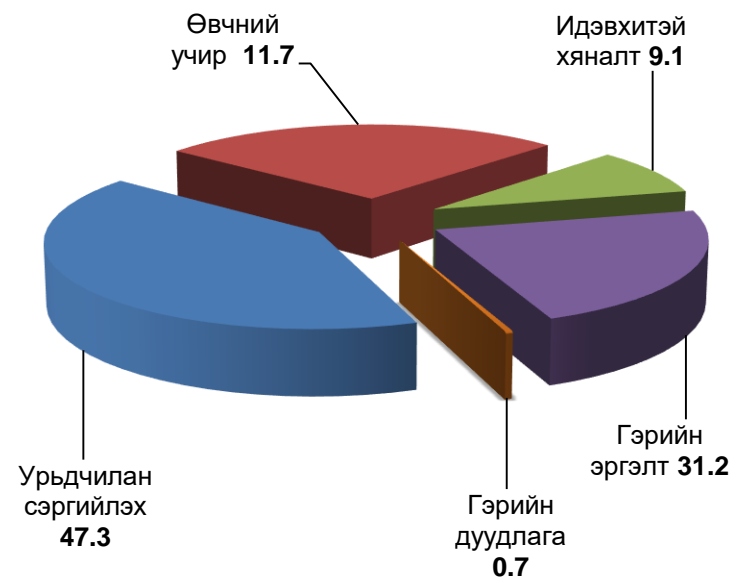
Сум өрхийн эрүүл мэндийн төвүүд

2022 ОНЫ ЭХНИЙ 8 САРЫН БАЙДЛААР

Нийт үзлэгийн тоо, урьдчилан сэргийлэх үзлэгийн хувь



Үзлэгийн бүтэц хувиар



Сум өрхийн эрүүл мэндийн төвүүд

2. ХАЛДВАРТ БУС ӨВЧНИЙ ЭРТ ИЛРҮҮЛГИЙН ҮЗЛЭГ

2022 оны эхний 8 сарын байдлаар артерийн гипертензи эрт илрүүлгийн үзлэгт нийт 22174 буюу хамрагдвал зохих хүн амын **32.3** хувийг эзэлж, өмнөх оноос **(0.8)** хувиар өсөж үр дүнгийн үзүүлэлтээр 0.5 хувь нь онош батлагдсан. Чихрийн шижин өвчний эрт илрүүлгийн үзлэгт нийт 14095 хамрагдвал зохих хүн амын **41.5** хувийг эзэлж, өмнөх оноос **(4.9)** хувиар буурч, үр дүнгийн үзүүлэлтээр 0.2 хувь онош батлагдсан байна.

№	Эмнэлгийн нэр	2021 оны эхний 8 сараар				2022 оны эхний 8 сараар			
		Артерийн гипертензи үзлэг	Оношлогдсон артерийн гипертензи	Чихрийн шижин өвчний	Оношлогдсон чихрийн шижин	Артерийн гипертензи үзлэг	Оношлогдсон артерийн гипертензи	Чихрийн шижин өвчний	Оношлогдсон чихрийн шижин
1	Үйлс бадрах	1805	10	1042	7	1516	33	1088	13
2	Нийцэл	1977	33	1077	4	3331	2	1931	
3	Мөнхийн гэгээ	3375	25	2059	5	2000	22	1278	2
4	Энхжихмандариваа	1539	26	1259	2	2784	12	2145	
5	Анхны оч	3709		2902	2	3358	7	2499	6
6	Мэндцэцэн	2681	10	1894	7	1666	12	1199	4
7	Учралт баяр	2280	2	1434	1	2474	7	1357	1
8	Мөнх сүндрэл	2442	11	1172	3	3813	13	1849	
9	Жаргалант	1407	41	933	4	1232	4	749	3
АЙМГИЙН ДҮН		21215	158	13771	35	22174	112	14095	29

3. ХАВДРЫН ЭРТ ИЛРҮҮЛЭГ

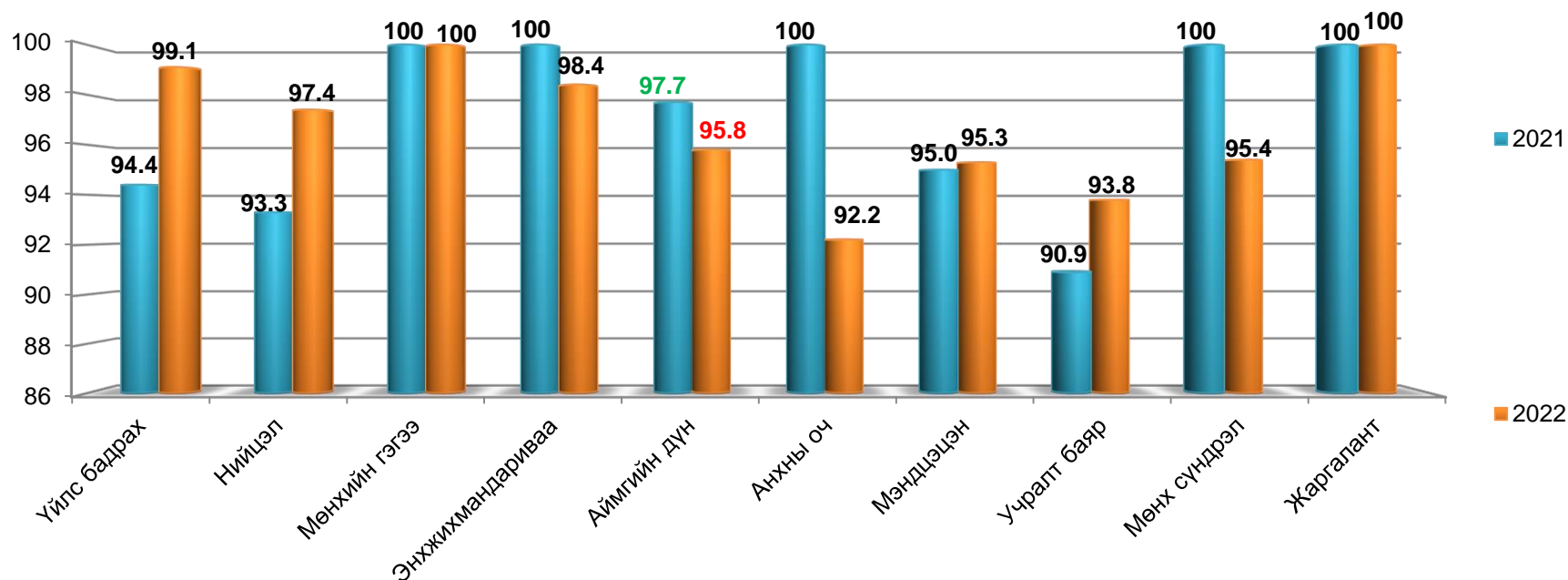
Аймгийн хэмжээнд 2022 оны эхний 8 сарын байдлаар умайн хүзүүний эрт илрүүлэг үзлэгт зорилтот насны нийт 1611 эмэгтэй хамрагдаж, хамрагдвал зохих насны эмэгтэйчүүдийн **20.3** хувийг эзэлж, өмнөх оны мөн үеэс **(7.4)** хувиар буурсан. 1330 буюу **82.5** хувь нь пап шинжилгээнд хамрагдсан байна. Хөхний эрт илрүүлэг үзлэгт 7912 эмэгтэй хамрагдаж, хамрагдвал зохих насны эмэгтэйчүүдийн **23.0** хувийг эзэлж, өмнөх оны мөн үеэс **(23.5)** хувиар буурсан байна. Элэгний хорт хавдрын эрт илрүүлэг үзлэгт 1343 хамрагдаж, хамрагдвал зохих насны хүн амын 4.5 хувийг эзэлж шинээр 2 хавдар оношлогдсон.

Сум өрхийн эрүүл мэндийн төвүүд

4. ЖИРЭМСНИЙ ХЯНАЛТ

2022 оны эхний 8 сарын байдлаар жирэмсний хяналтад шинээр 1157 жирэмсэн эмэгтэйчүүд хамрагдан эхний 3 сартайд 1109 буюу **95.8** хувь нь хяналтад орж, өмнөх оны мөн үеэс эрт үеийн хяналт **(1.9)** хувиар өссөн. Хяналтад орсон жирэмсэн эмэгтэйчүүдийн 100 хувь цусны шинжилгээнд хамрагдсанаас 19 буюу **1.6** хувь нь цус багадалттай байна. Шинээр хяналтад хамрагдсан жирэмсэн эмэгтэйчүүдийн БЗДХ-ын шинжилгээний үзүүлэлтэд трихомониаз 15 буюу **1.3** хувь нь эерэг, заг хүйтэн 7 буюу **0.6** хувь нь эерэг, тэмбүү 14 буюу **1.2** хувь нь эерэг гарсан байна.

Жирэмсний эрт үеийн хяналтын хувь



Сум өрхийн эрүүл мэндийн төвүүд

5. НАС БАРАЛТ

2022 оны эхний 8 сарын байдлаар нас баралтын 370 тохиолдол бүртгэгдсэн нь өнгөрсөн оны мөн үеэс 4 тохиолдлоор нэмэгдэж нийт нас баралтын 16,7 хувь нь эмнэлэгт нас барсан бөгөөд үүнээс 20 тохиолдол буюу 32.2 хувийг хоног болоогүй нас баралт эзэлж байна. Нас баралтын түвшин 1000 хүн амд **3.4** байна. Тав хүртлэх насны хүүхдийн эндэгдлийн түвшин 2022 онд 4.1 болж, өмнөх оноос 1000 амьд төрөлтөд **7.0** промиллоор буурсан үзүүлэлттэй байна.

№	Эмнэлгийн нэр	2021 оны эхний 8 сараар				2022 оны эхний 8 сараар			
		Нийт нас баралт	Үүнээс			Нийт нас баралт	Үүнээс		
			Эмнэлэгт	Эмнэлгээс гадуур	5 хүртлэх насны хүүхдийн эндэгдэл		Эмнэлэгт	Эмнэлгээс гадуур	5 хүртлэх насны хүүхдийн эндэгдэл
1	Үйлс бадрах	51	11	40		43	6	37	
2	Нийцэл	32	12	20	1	37	4	33	2
3	Мөнхийн гэгээ	28	6	22	2	28	2	26	
4	Энхжихмандирваа	36	10	26	4	33	3	30	
5	Анхны оч	51	17	34	4	59	11	48	
6	Мэндцэцэн	40	13	27	3	48	11	37	1
7	Учралт баяр	53	13	40	3	56	8	48	1
8	Мөнх сундрэл	34	6	28		34	5	29	
9	Жаргалант	15	4	11	1	15	1	14	1
О	Бүгд	340	92	248	18	353	51	302	5
Л	АЙМГИЙН ДҮН	366	101	265	19	370	62	308	6

Осол гэмтэл, гадны шалтгаант нас баралтын 74 тохиолдол бүртгэгдэж, нийт нас баралтын 20.0 хувийг эзэлж, өмнөх оны мөн үеэс 17 тохиолдлоор нэмэгдэж, 10 000 хүн амд ногдох осол гэмтэл, гадны шалтгаант нас баралт **7.0** байна.

Сум өрхийн эрүүл мэндийн төвүүд

6. ХАЛДВАРТ ӨВЧИН

Аймгийн хэмжээнд 4485 халдварт өвчний тохиолдол бүртгэгдэж, 10 000 хүн амд **422.5** ногдож, өмнөх оноос 2502 тохиолдлоор буюу 10 000 хүн амд ногдох өвчлөл (**240.6**)-промиллоор буурсан байна.

№	Эмнэлгийн нэр	2021 оны эхний 8 сараар						2022 оны эхний 8 сараар					
		Бүгд	Гэдэсний халдварт өвчин	Амьсгалын замын халдварт өвчин	Зоонозын халдварт өвчин	Бэлгийн замаар дамжих халдвар	Бусад	Бүгд	Гэдэсний халдварт өвчин	Амьсгалын замын халдварт өвчин	Зоонозын халдварт өвчин	Бэлгийн замаар дамжих халдвар	Бусад
1	Үйлс бадрах	576	2	537		21	16	309	5	273		5	26
2	Нийцэл	737	7	714		5	11	449	7	404		7	31
3	Мөнхийн гэгээ	426	5	397	1	13	10	273	2	239	1	7	24
4	Энхжихмандариваа	511	12	471		11	17	276	4	237		13	22
5	Анхны оч	1850	3	1799		16	32	1107	17	1030		10	50
6	Мэндцэцэн	1549	10	1496		18	25	1070	4	1016		15	35
7	Учралт баяр	669	4	631		12	22	413	6	355		19	33
8	Мөнх сүндрэл	442	8	385		15	14	347	4	306		12	25
9	Жаргалант	98	1	91		2	4	152		141		3	8
Бүгд		6837	51	6521	1	113	151	4396	49	4001	1	91	254
АЙМГИЙН ДҮН		6987	52	6650	1	123	161	4485	53	4038	1	111	282

Эхний 8 сарын байдлаар халдварт өвчний бүтцийг харахад нийт халдварт өвчний 90.0 хувийг амьсгалын замын халдвар эзэлж байгаагын 3979 буюу 98.5 нь коронавируст халдвар, 6.3 хувийг арьсны мөөгөнцөр, 2.5 хувийг бэлгийн замаар дамжих халдвар, 1.2 хувийг гэдэсний халдвар тус тус эзэлж байна.

Сум өрхийн эрүүл мэндийн төвүүд

7. ТӨРӨЛТ

Аймгийн хэмжээнд 2022 оны эхний 8 сарын байдлаар 1461 эх төрсөн нь өнгөрсөн оны оны үеэс 231 төрөлтөөр буюу (2.2) хувиар буурсан байна. Төрсөн эхчүүдийн 928 нь буюу 63.5 хувь нь эмчийн хяналтын үзлэгт 6 ба түүнээс дээш удаа хамрагдсан. Амьд төрсөн 1469 хүүхдийн 807 буюу 54.9хувь нь хүү, 662 буюу 45.1 хувь нь охин, 57 нярай буюу 3.9 хувь нь 2500 гр-аас доош жинтэй,төрөлхийн хөгжлийн гажигтай 20 хүүхэд төрсөн байна..Нийт төрөлтийн 0.6 хувийг амьгүй төрөлт эзэлж байгаа нь өнгөрсөн оны мөн үеэс (0.3) хувиар өссөн,гэрийн төрөлт 0.3 хувийг эзэлж байна.

№	Эмнэлгийн нэр	2021 оны эхний 8 сараар			2022 оны эхний 8 сараар			Хяналтанд байх хугацаандаа 6 ба түүнээс дээш удаа үзүүлсэн
		Нийт төрөлт	Үүнээс		Нийт төрөлт	Үүнээс		
			Гэрийн төрөлт	Амьгүй төрөлт		Гэрийн төрөлт	Амьгүй төрөлт	
1	Үйлс бадрах	120			131	1	1	90
2	Нийцэл	136		1	164	1	1	107
3	Мөнхийн гэгээ	92		2	65			47
4	Энхжихмандариваа	130			123	1	2	73
5	Анхны оч	290		1	231		1	147
6	Мэндцэцэн	214		1	184		1	128
7	Учралт баяр	186		1	181	1	1	110
8	Мөнх сундрэл	115			103		1	65
9	Жаргалант	41			22			12
	Бүгд	1324		6	1204	4	8	779
	АЙМГИЙН ДҮН	1692		6	1461	4	9	928

Сум өрхийн эрүүл мэндийн төвүүд

8. ДАРХЛААЖУУЛАЛТ

Заавал хийх дархлаажуулалтын бүрэн хамралтын 8 сарын мэдээ

Үзүүлэлт	Үйлс бадрах	Нийцэл	Мөнхийн гэгээ	Энхжихмандари ваа	Анхны оч	Мэндцэцэн	Учралт баяр	Мөнхсүндрэл	Жаргалант	Дүн
Хамрагдвал зохих хүүхдийн тоо	98		59	102	266	175	123	75	9	907
Хамрагдсан хүүхдийн тоо	93		59	102	266	173	121	75	9	828
Хоцорсон хүүхдийн тоо	5					2	2			9
Хамрагдалтын хувь	94.9		100	100	100	98.8	98.4	100	100	91.3

Аймгийн хэмжээнд эхний 8 сараар нийт хамрагдвал зохих 9826 хүүхдээс 9706 буюу **98.8** хувь хамрагдаж 120 хүүхэд хоцорсон байна.

9. ШИНЖИЛГЭЭНИЙ МЭДЭЭ ЭХНИЙ 8 САРЫН БАЙДЛААР

		Үйлс бадрах	Нийцэл	Мөнхийн гэгээ	Энхжихмандариваа	Анхны оч	Мэндцэцэн	Учралтбаяр	Мөнхсүндрэл	Жаргалант	Бүгд	Нийт дүн	Нийт шинжилгээнд эзлэх %
2021	Төлбөртэй	409	39		432	397			184		1461	18465	7.9
	Төлбөргүй	1849	1662	1215	805	1390	2886	2267	1786	3144	17004		92.1
2022	Төлбөртэй	411	15		702	528					1656	21005	7.9
	Төлбөргүй	2540	1073	2146	1294	2669	2564	2234	1990	2839	19349		92.1

2022 оны эхний 8 сарын байдлаар нийт 21005 шинжилгээнээс 1656 буюу **7.9** хувь нь төлбөртэй, 19349 буюу **92.1** хувь нь төлбөргүй хийгдсэн байна