

ОРХОН ЭРҮҮЛ МЭНДИЙН ГАЗАР

2021 ОНЫ ЭХНИЙ ХАГАС
ЖИЛИЙН ҮЙЛ АЖИЛЛАГААНЫ
ҮЗҮҮЛЭЛТ

ОРХОН АЙМГИЙН ЭРҮҮЛ МЭНДИЙН ГАЗАР

ХЯНАЛТ, ШИНЖИЛГЭЭ, ҮНЭЛГЭЭ, МЭДЭЭЛЛИЙН ХЭЛТЭС

ЭРҮҮЛ МЭНДИЙН СТАТИСТИК МЭДЭЭЛЛИЙН МЭРГЭЖИЛТЭН Г.ИТГЭЛ

Ашигласан статистик тоон мэдээллүүд бүгд хагас жилийн үзүүлэлтүүд болно.

ЭМНЭЛГИЙН ТУСЛАМЖ ҮЙЛЧИЛГЭЭ

2021 оны хагас жилийн байдлаар Орхон аймагт 158 эрүүл мэндийн байгууллага үйл ажиллагаа явуулж байна. Эхний 6 сарын байдлаар 355490 үзлэг хийгдэж сүүлийн 5 жилийн дунджаас 32870-аар нэмэгдсэн. Эмчлэгдсэн хүний тоо 14019, 10000 хүн амд ногдох эмнэлэгт хэвтэн эмчлүүлэгчдийн тоо 1330. Урьдчилан сэргийлэх үзлэг өмнөх оны мөн үеэс 38779 буюу 7.8 хувиар өссөн байна. БОЭТ болон Эрдэнэт сувилалын үзлэгийн тоо буурсан бол СӨЭМТ, хувийн хэвшлийн эрүүл мэндийн байгууллагуудын үзлэгийн тоо өссөн. Идэвхитэй хяналт 31306-г хийж өнгөрсөн оноос 2364-р өссөн. Хагас жилийн байдлаар 96129 ор ашигласан ба 10000 хүн амд ногдох эмнэлгийн орны тоо 85 байна. Мөн хагас жилийн байдлаар орны эргэлт 15.6 буюу эмнэлгийн нэг орыг 15 өвчтөн ашигласан байна.

Хүснэгт 1. Амбулаторын үзлэг /сүүлийн 5 жил/

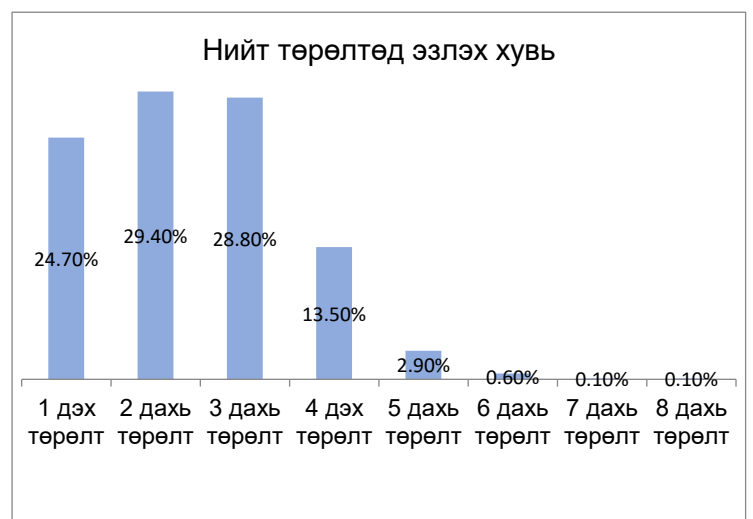
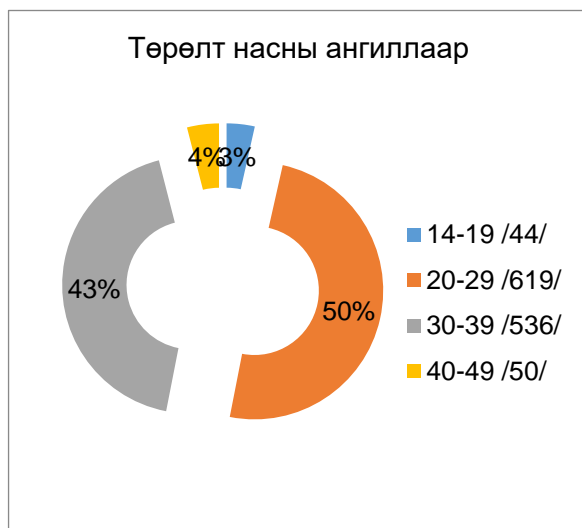
Эмнэлгүүд	2017 оны эхний 6 сар			2018 оны эхний 6 сар			2019 оны эхний 6 сар			2020 оны эхний 6 сар			2021 оны эхний 6 сар		
	Бүгд үзлэг	Урьд/сэр	Хувь	Бүгд үзлэг	Урьд/сэр	Хувь	Бүгд үзлэг	Урьд/сэр	Хувь	Бүгд үзлэг	Урьд/сэр	Хувь	Бүгд үзлэг	Урьд/сэр	Хувь
Нэгдсэн эмнэлэг	75745	16865	22.3	84804	24954	29.4	87870	26772	30.5	80489	16832	20.9	65649	12534	19.0
Өрхийн эмнэлэг	165689	72308	43.6	155009	73983	47.7	161900	77218	47.7	177837	81368	45.8	222860	113963	51.1
Жаргалант сум	6793	2449	36.1	6207	1810	29.2	5406	2097	38.8	4870	1471	30.2	13799	8794	63.7
Цэргийн эмнэлэг	1446	983	68.0	1446	1036	71.6	235		0.0			0.0			
Хувийн эмнэлэг	36983	5520	14.9	41357	6960	16.8	43437	9731	22.4	43417	4237	9.8	42828	7876	18.3
Сувилал	21103	3253	15.4	21756	5655	26.0	17649	4697	26.6	16159	3796	23.5	10354	7876	76.0
Бүгд	307759	101378	32.9	310579	114398	36.8	316497	120515	38.1	322772	107704	33.4	355490	146483	41.2

Эмчийн үзлэг, эмнэлгийн төрлөөр, хувиар

№	Аймаг/хот	Багийн бага эмч	Сумын бага эмч	Сумын эх баригч бага эмч	Сумын их эмч	Аймаг, дүүргийн нэгдсэн эмнэлэг	Өрхийн эмчийн үзлэг	Бусад
А	Б	1	2	3	4	5	6	7
1	Архангай	17.5	3.1	4.2	32.1	21.0	20.6	1.6
2	Баян-Өлгий	11.1	1.0	2.4	26.5	27.8	25.6	5.6
3	Баянхонгор	15.5	2.2	4.9	31.1	27.6	17.1	1.7
4	Булган	11.3	3.0	7.0	40.8	24.9	10.5	2.3
5	Говь-Алтай	8.9	0.2	4.0	25.6	27.5	28.9	4.9
6	Говьсүмбэр	0.0	0.0	3.6	12.8	41.3	29.4	13.0
7	Дархан-Уул	1.2	1.3	0.8	4.0	25.1	46.8	20.9
8	Дорноговь	14.3	1.2	1.9	24.7	24.6	25.3	8.0
9	Дорнод	10.4	1.2	3.9	12.1	34.4	34.4	3.6
10	Дундговь	17.4	0.1	3.0	27.6	35.0	15.3	1.6
11	Завхан	14.0	2.5	3.6	32.2	26.3	19.1	2.3
12	Орхон	0.0	0.0	0.0	3.9	18.5	62.7	15.0
13	Өвөрхангай	10.3	0.7	5.0	19.1	27.0	31.3	6.5
14	Өмнөговь	8.4	1.2	4.9	25.7	19.5	25.6	14.7
15	Сүхбаатар	8.3	4.8	4.4	26.6	35.6	18.8	1.6
16	Сэлэнгэ	0.3	5.5	6.3	19.0	37.9	23.7	7.2
17	Төв	27.5	3.3	7.4	24.2	19.2	16.3	2.0
18	Увс	11.6	1.0	4.8	24.8	31.3	22.4	4.1
19	Ховд	11.1	1.6	2.6	14.6	31.6	34.3	4.2
20	Хөвсгөл	15.2	1.8	7.4	28.8	26.4	14.3	6.2
21	Хэнтий	6.2	2.7	4.4	41.6	19.1	22.7	3.2
22	Аймгийн дундаж	9.9	1.7	3.8	22.1	26.6	28.7	7.2
23	Улаанбаатар	0.0	0.0	0.0	1.0	20.7	39.1	39.1
24	Улсын дундаж	5.0	0.9	1.9	11.8	23.7	33.8	22.9

ЭХ ХҮҮХДИЙН ЭРҮҮЛ МЭНД

Аймгийн хэмжээнд 2021 оны эхний 6 сарын байдлаар 1249 эх төрсөн нь өнгөрсөн оны мөн үеэс 17 төрөлтөөр буюу 1.3 хувиар буурсан байна. Гэртээ төрсөн тохиолдол байхгүй. Төрсөн эхчүүдийн 714 нь буюу 57.1 хувь нь эмчийн хяналтын үзлэгт 6 ба түүнээс дээш удаа хамрагдсан. Мэс заслын аргаар төрсөн эхчүүд 27.2 хувийг эзэлж байгаа өнгөрсөн онтой адилхан байна. Насны бүлэг дэх төрөлтийн коэффициентээр 20-24 насны төрөлт 6.9-р буурсан бол 25-29 насны төрөлт 3.3, 30-34 насны төрөлт 2.4-р өссөн байна. Нийт төрөлтийн 50 хувийг 20-29 насны эмэгтэйчүүд эзэлж байна.



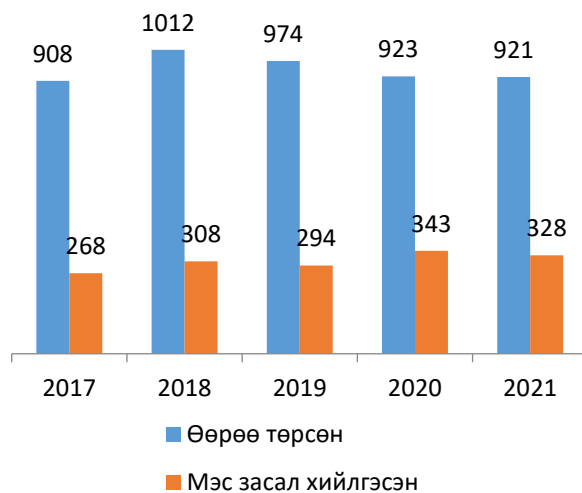
Хүснэгт 2. Төрөлтийн мэдээлэл сүүлийн 5 жил

Хугацаа	Бүгд төрөлт	Нийт төрөлт /1000 хүнд/	Гэрийн төрөлт	Амьд төрсөн хүүхэд	Амьгүй төрөлт
2017 оны 6 сар	1176	11.5	3	1178	9
2018 оны 6 сар	1320	12.9	3	1331	6
2019 оны 6 сар	1268	12.3	4	1263	4
2020 оны 6 сар	1266	12.1	2	1266	8
2021 оны 6 сар	1249	11.8	0	1256	4

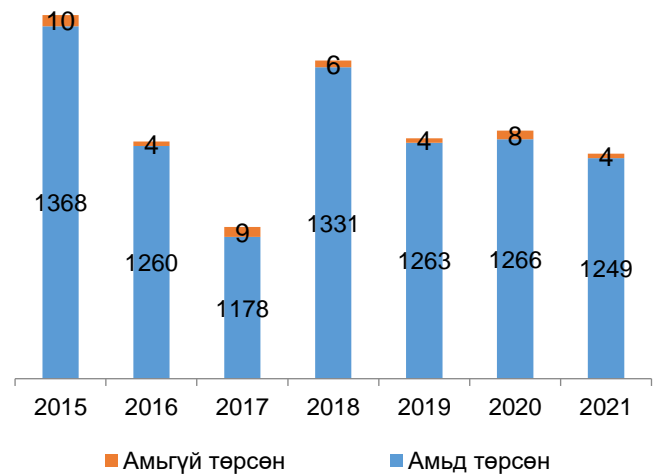
Хүснэгт 3. Насны бүлэг дэх төрөлтийн коэффициент /НБТК хагас жил/

Он	Насны бүлэг							
	10-14	15-19	20-24	25-29	30-34	35-39	40-44	45-49
2016	0.1	16.6	72.8	86	63.5	50.2	10.9	0.3
2017		13.9	73.2	71.1	55.9	42.9	10.5	0.5
2018	0.3	14.9	83.2	85.4	63.7	52.9	13.6	0.5
2019		15.4	76.3	73.5	71.4	60.2	11.9	0.3
2020		13.7	81.1	85.4	68.2	50.8	12.7	0.9
2021	0.2	13.6	74.2	88.7	70.6	50.7	14.0	0.8

Хүснэгт 5. Төрөлтийн хэлбэр /хагас жил/



Төрсөн тухай /хагас жил/



Хүснэгт 4. Төрөлтийн давтамж

Төрөлтийн давтамж	2017 оны 6 сар		2018 оны 6 сар		2019 оны 6 сар		2020 оны 6 сар		2021 оны 6 сар	
	Төрөлтийн тоо	Хувиар	Төрөлтийн тоо	Хувиар	Төрөлтийн тоо	Хувиар	Төрөлтийн тоо	Хувиар	Төрөлтийн тоо	Хувиар
Анхны төрөлт	350	29.8	371	28.1	331	26.1	329	26	308	24.7%
2 дахь төрөлт	413	35.1	434	32.9	411	32.4	392	31	367	29.4%
3 дахь төрөлт	268	22.8	319	24.2	344	27.1	356	28.1	360	28.8%
4 дахь төрөлт	116	9.9	145	11	143	11.3	148	11.7	168	13.5%
5 дахь төрөлт	20	1.7	35	2.7	32	2.5	25	1.97	36	2.9%
6 дахь төрөлт	9	0.8	14	1.1	4	0.3	11	0.87	8	0.6%
7 дахь төрөлт			2	0.2	3	0.2	4	0.32	1	0.1%
8 дахь төрөлт							1	0.08	1	0.1%
Бүгд	1176	100	1320	100	1268	99.9	1266	100	1249	100

Үр хөндөлтийн түвшин

№	Аймаг/хот	Үр хөндөлтийн тоо			Үр хөндөлтийн харьцаа (1000 амьд төрөлтөд)		
		2020 он	2021 он	5 жилийн дундаж	2020 он	2021 он	5 жилийн дундаж
1	Архангай	130	192	147	155.9	215.5	168.4
2	Баян-Өлгий	54	46	104	38.5	32.2	71.9
3	Баянхонгор	194	91	193	189.3	98.2	194.2
4	Булган	47	64	32	117.8	133.9	78.5
5	Говь-Алтай	47	33	36	65.7	49.4	54.6
6	Говьсүмбэр	33	52	27	143.5	230.1	120.8
7	Дархан-Уул	374	263	288	335.1	235.0	252.2
8	Дорноговь	164	201	181	238.4	270.5	269.6
9	Дорнод	238	252	212	234.5	277.5	222.7
10	Дундговь	49	84	47	105.2	179.9	101.7
11	Завхан	28	10	29	40.9	13.5	40.8
12	Орхон	64	31	148	50.6	24.7	117.5
13	Өвөрхангай	85	122	95	71.0	113.5	83.4
14	Өмнөговь	307	302	324	371.7	342.8	427.4
15	Сүхбаатар	57	41	48	86.9	57.8	73.5
16	Сэлэнгэ	36	3	16	43.9	3.5	19.1
17	Төв	30	38	29	53.7	65.7	51.6
18	Увс	147	138	196	145.0	149.5	204.6
19	Ховд	20	23	33	17.7	22.2	29.6
20	Хөвсгөл	29	27	23	22.5	20.5	16.9
21	Хэнтий	61	44	77	74.8	54.6	99.6
22	Аймгийн дүн	2194	2057	2285	120.9	114.0	127.2
23	Улаанбаатар	5265	3582	5325	266.9	193.0	274.9
24	Улсын дүн	7459	5639	7610	197.0	154.1	203.8

Хүснэгт 6. Төрөлтийн хүндрэл /хагас жил/

Хэлбэр	2016		2017		2018		2019		2020		2021	
Жирэмсний хүндрэл	343	27%	313	26.7%	373	28%	244	19.2%	361	29%	513	41%
Төрөлтийн хүндрэл	792	63%	789	67.0%	903	68%	786	62.0%	770	61%	686	54.9
Төрсний дараах хүндрэл	9	0.7%	13	1.1%	9	0.7%	3	0.3%	27	2.1%	11	0.8%

Хүснэгт 8. Жирэмсний хяналт

Үзүүлэлт		2017 он	2018 он	2019 он	2020 он	2021 он
Шинээр хяналтанд авсан эмэгтэйчүүд		1071	1077	1043	1269	874
Үүнээс	Эхний 3 сартайд	973	972	990	1204	856
	4-6 сартайд	93	104	50	63	18
	7 ба түүнээс дээш сартайд	5	1	3	2	0
Шинээр хяналтанд авсан жирэмсэн эмэгтэйчүүдээс цусны шинжилгээнд хамрагдсан		1071	1077	1043	1264	874
Үүнээс цус багадалттай жирэмсэн		57	22	24	32	17

Жирэмсний хяналт, хувиар

№	Аймаг/хот	Хяналтад авсан хувь			6 ба түүнээс дээш удаа хяналтад хамрагдаж төрсөн	Цус багадаалттай жирэмсэн эмэгтэйчүүд
		Эхний 3 сартайд	4-6 сартайд	7 ба түүнээс дээш сартайд		
А	Б	1	2	3	4	5
1	Архангай	90.9	8.5	0.6	58.9	8.3
2	Баян-Өлгий	89.8	9.8	0.5	71.6	9.8
3	Баянхонгор	89.9	9.4	0.7	77.4	3.1
4	Булган	93.7	5.9	0.4	80.4	1.5
5	Говь-Алтай	93.0	6.3	0.7	73.5	0.6
6	Говьсүмбэр	91.4	8.0	0.6	87.8	0.6
7	Дархан-Уул	91.7	7.8	0.4	70.8	14.3
8	Дорноговь	93.2	6.3	0.5	82.1	7.2
9	Дорнод	93.1	6.6	0.3	80.6	2.3
10	Дундговь	89.3	9.7	1.0	86.5	0.0
11	Завхан	87.0	11.9	1.0	77.8	2.2
12	Орхон	97.9	2.1	0.0	57.2	1.9
13	Өвөрхангай	92.5	7.0	0.5	64.0	3.6
14	Өмнөговь	89.9	9.5	0.6	93.0	1.7
15	Сүхбаатар	89.0	10.8	0.3	91.9	4.6
16	Сэлэнгэ	88.1	11.6	0.3	70.6	4.1
17	Төв	91.3	8.6	0.1	71.1	3.4
18	Увс	94.7	4.9	0.4	69.0	1.9
19	Ховд	93.1	6.4	0.4	94.2	10.1
20	Хөвсгөл	90.3	9.3	0.3	76.5	2.5
21	Хэнтий	92.4	7.0	0.6	77.2	4.7
22	Аймгийн дундаж	91.5	8.0	0.5	75.3	4.8
23	Улаанбаатар	89.1	9.9	1.0	76.2	3.6
24	Улсын дундаж	90.3	8.9	0.8	75.8	4.2

Хүүхдийн эрүүл мэнд

2021 оны хагас жилийн байдлаар аймгийн хэмжээнд 1256 хүүхэд амьд төрсөн нь өнгөрсөн оны мөн үеэс 10 хүүхдээр буюу 0.7 хувиар буурчээ. Төрөлтийн түвшин 11.9 промилль байна. Амьд төрсөн хүүхдийн 678 нь эрэгтэй 578 нь охин. Үүнээс 2500 граммаас доош жинтэй 43 хүүхэд байна.

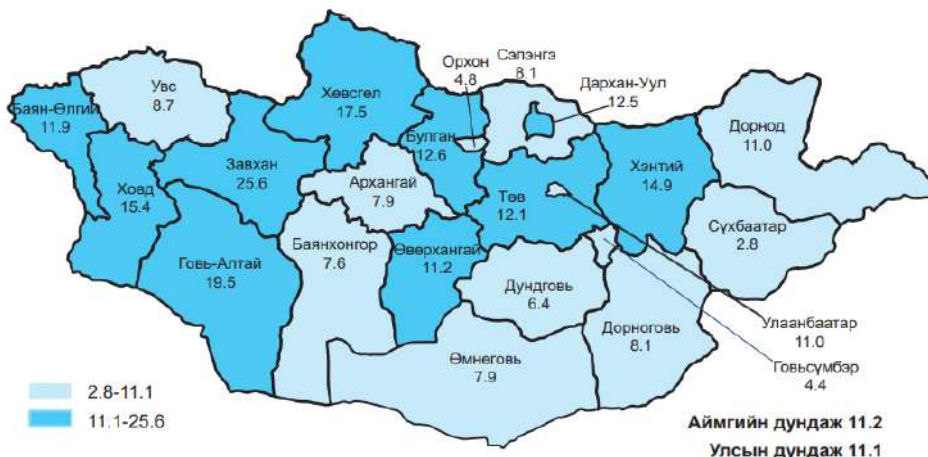
Хүснэгт 11. Нярайн үзүүлэлт /хагас жил/

Төрөлт	2015	2016	2017	2018	2019	2020	2021
Амьд төрсөн	1368	1260	1178	1331	1263	1266	1249
Амьгүй төрсөн	10	4	9	6	4	8	4
2500 гр-аас доош жинтэй амьд төрсөн	52	55	44	55	45	50	43
2500 гр-аас доош жинтэй амьгүй төрсөн	6	2	6	4	4	5	1

Эх, нялхсын эндэгдэл

Аймгийн хэмжээнд эхийн эндэгдэл бүртгэгдээгүй. Нялхсын эндэгдлийн 6 тохиолдол үүнээс нярайн эндэгдэл 4, гэртээ эндсэн 2, өвчнөөр 1 хүүхэд эндсэн. Нялхсын эндэгдлийн 50 хувь нь охин, 50 хувь нь хүү бүртгэгдсэн.

Нялхсын эндэгдэл, 1000 амьд төрөлтөд, аймгаар



НАС БАРАЛТ

Хагас жилийн байдлаар нийт 236 нас баралт гарснаас эмнэлгийн нас баралт 49 /20%/, хоног болоогүй нас баралт 15 /6.3%/. 0-1 насны хүүхдийн эндэгдэл 6, 1-5 настай хүүхдийн эндэгдэл бүртгэгдээгүй. Нас баралтын түвшин 1000 хүн амд 2.2 промилль, өнгөрсөн оны мөн үеэс 0.2-р буурсан байна.

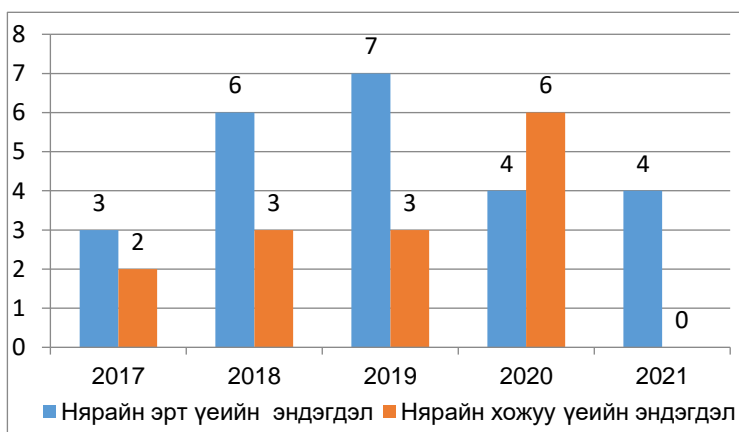
Хүснэгт 13. Нас баралт /хагас жил/

Эмнэлгийн нэр	Нийт нас баралт					Эмнэлгийн нас баралт					Хоног болоогүй нас баралт					0-1 насны хүүхдийн эндэгдэл					1-5 насны хүүхдийн эндэгдэл				
	2017	2018	2019	2020	2021	2017	2018	2019	2020	2021	2017	2018	2019	2020	2021	2017	2018	2019	2020	2021	2017	2018	2019	2020	2021
БОЭТ	38	45	55	58	49	38	45	55	58	49	13	17	17	18	15	5	7	11	11	4					1
ӨЭМТ	19	18	18	19	17												2	2	2	2	1	2	1	3	
Жаргал ант	4	7	6	5	9																				
Хувийн хэвшил	7	6	13	3	8													1	1						
Бүгд	23	23	25	25	23	38	45	56	58	49	13	17	17	18	15	5	9	14	14	6	1	2	1	4	0

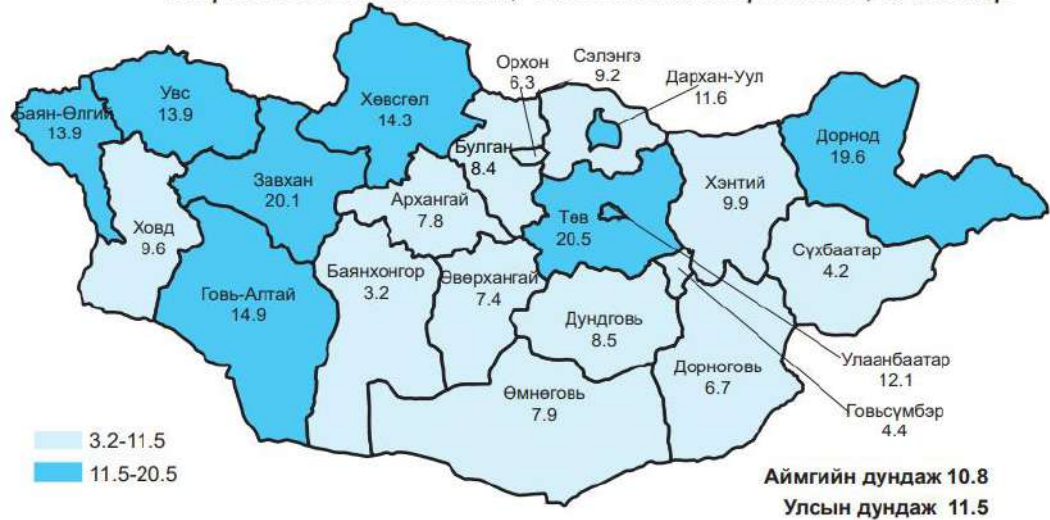
Хүснэгт 14. Перинаталь эндэгдлийн түвшин

Он	Тоо	Үзүүлэлт
2017	12	10.1
2018	12	9.0
2019	11	8.6
2020	18	14.2
2021	8	6.4

Нярайн эндэгдэл /хагас жил/



Перинаталь эндэгдэл, 1000 нийт төрөлтөд, аймгаар



Нас баралтын түвшинг өвчнөөр ангилан 2020 оны хагас жилтэй харьцуулахад хавдраар 19, халдварт өвнөөр 4 тохиолдол нэмэгдсэн бол хоол шингээх эрхтэний өвчнөөр 11, мэдрэлийн тогтолцооны өвчлөлөөр 5 тохиолдол буурсан байна. Хамгийн элбэг тохиолдож байгаа нас баралт хорт хавдар болон цусны эргэлтийн тогтолцооны өвчлөлүүд байна. Улсын хэмжээнд нас баралтын түвшин 1000 хүн амд 2.5 байхад манай аймгийн хэмжээнд 2.2 промилл байна.

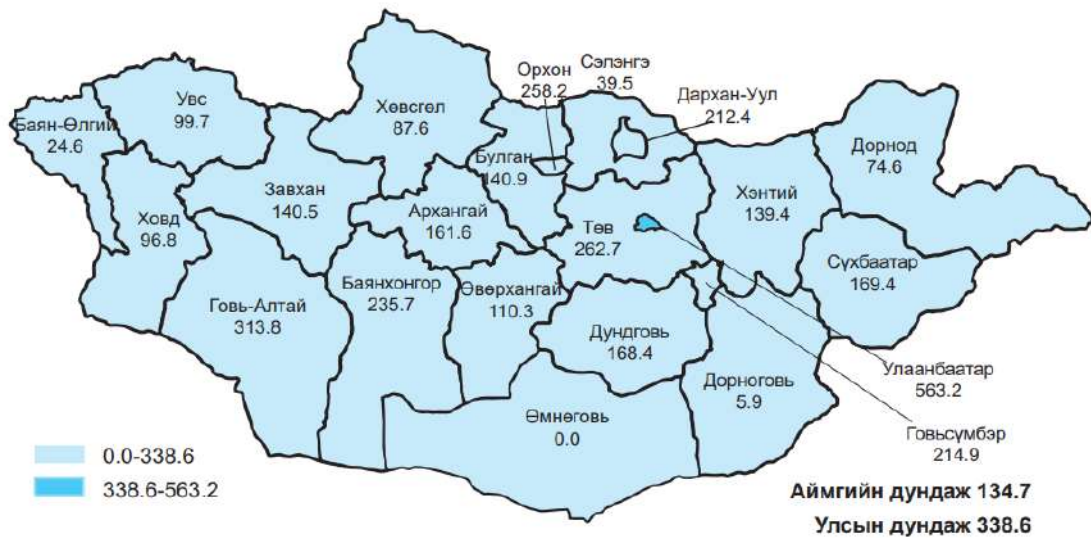
ХАЛДВАРТ ӨВЧИН

Улсын хэмжээнд 2021 оны эхний 6 сарын байдлаар 29 төрлийн 16985 халдварт өвчний тохиолдол бүртгэгдэж, 10 000 хүн амд 51.5 ногдож байна. Аймгийн хэмжээнд эхний 6 сарын байдлаар 13 төрлийн 3071 халдварт өвчин бүртгэгдсэн. 10000 хүн амд 291.5 промилл. Нийт халдварт өвчний 91.5 хувийг амьсгалын замын халдварт өвчин, 1 хувийг гэдэсний халдварт өвчин, 3.4 хувийг бэлгийн замаар дамжих халдварт өвчин, 4 хувийг бусад халдварт /бэлгийн замын болон арьсны мөөгөнцөр, хамуу/ өвчин эзэлж байна.

Үзүүлэлт	2020 он				2021 он				
	6 сар		Эхний 6 сар		6 сар		Эхний 6 сар		
	Тоо	Үзүүлэлт	Тоо	Үзүүлэлт	Тоо	Үзүүлэлт	Тоо	Үзүүлэлт	
Нийт халдварт өвчин /10 000/ хүн амд	63	6.0	411	39.4	2097	199.0	3071	291.5	
Гэдэсний халдварт өвчин	□□□□□□□□□□	10	0.9	31	2.9	0	0.0	17	1.6
	□□□□□□□□□□□□	2	0.2	9	0.8	0	0.0	11	1.0
	Хоолны хордлого					0	0.0	3	0.3
Амьсгалын замын халдварт өвчин	□□□□□□	6	0.6	40	3.8	4	0.4	21	2.0
	□□□□□□□□□□			45	4.3	0	0.0	3	0.3
	Гар хөл амны өвчин			3	0.3	0	0.0	4	0.4

	Менингококкт			1	0.1	0	0.0	0	0.0
	Коронавируст халдвар					2050	194.6	2782	264.0
Бэлгийн замаар дамжих халдварт өвчин	с□□□□□	9	0.8	91	8.7	5	0.5	47	4.5
	Үүнээс төрөлхийн тэмбүү			5	0.5	0	0.0	1	0.1
	□□□□□□□□	5	0.5	45	4.3	8	0.8	37	3.5
	с□□□□□□□□	1	0.1	43	4.1	4	0.4	21	2.0
Зоонозын халдварт өвчин	з□□□□□□□					0	0.0	0	0.0
	Боом-өвчлөл					0	0.0	0	0.0
	Хачигт риккеттиоз			1	0.1	0	0.0	1	0.1
	Хачигт энцефалит	1	0.1	1	0.1	0	0.0	0	0.0
Цусаар дамжих	е□□□□□□□□□□			3	0.3	0	0.0	0	0.0
Бусад халдварт өвчин	□□□□□	1	0.1	1	0.1	0	0.0	0	0.0
	н□□□□□□□	11	1.0	37	3.5	6	0.6	55	5.2
	Кандид	17	1.6	60	5.7	20	1.9	69	6.5

Коронавируст халдварын өвчлөл, 10 000 хүн амд



Халдварт өвчин, аймгаар. 2020, 2021 оны эхний 6 сарын байдлаар

Аймаг хот	Нийт халдварт өвчин						Нас баралт
	Өвчлөл			10 000 хүн амд			
	2020 онд	2021 онд	5 жилийн дундаж	2020 онд	2021 онд	5 жилийн дундаж	
1. Архангай	180	1651	537	18.9	175.5	57.0	3
2. Баян-Өлгий	190	406	208	17.5	36.7	19.5	2
3. Баянхонгор	612	2654	1068	69.0	298.4	121.4	6
4. Булган	325	1009	411	52.3	162.9	66.7	4
5. Говь-Алтай	147	1914	614	25.5	331.9	106.9	1
6. Говьсүмбэр	57	400	161	31.8	222.7	91.3	1
7. Дархан-Уул	398	2501	1013	37.2	233.9	96.0	2
8. Дорноговь	373	256	396	52.5	36.0	57.7	1
9. Дорнод	797	1177	1275	97.1	141.7	159.6	2
10. Дундговь	149	892	364	31.6	189.9	78.6	1
11. Завхан	273	1134	469	37.5	155.8	64.8	3
12. Орхон	350	3002	910	32.5	278.6	85.2	7
13. Өвөрхангай	312	1394	706	26.7	120.5	61.3	4
14. Өмнөговь	322	201	323	46.5	28.6	49.1	1
15. Сүхбаатар	259	1270	651	41.0	199.0	105.2	5
16. Сэлэнгэ	456	610	457	41.4	55.8	41.8	2
17. Төв	256	2668	839	27.2	286.4	90.0	9
18. Увс	308	959	451	37.0	114.8	54.3	0
19. Ховд	341	1047	489	38.0	115.6	55.2	0
20. Хөвсгөл	794	1639	1172	58.8	120.8	88.0	2
21. Хэнтий	228	1228	501	29.2	157.1	65.3	5
Аймгийн дүн	7127	28012	13016	40.6	159.1	75.0	61
22. Улаанбаатар	9858	93154	28751	64.0	583.2	185.8	597
Улсын дүн	16985	121166	41767	51.5	360.9	127.4	658

№	Үзүүлэлт	Нэгж	2020 он	2021 он	Өсөлт бууралт
1	Төрсөн эх	Бодит тоо	1266	1249	-17
2	Амьд төрсөн хүүхэд	Бодит тоо	1266	1256	-10
3	Амьгүй төрсөн хүүхэд	Бодит тоо	8	4	-4
		1000 нийт төрөлтөд	6.3	3.2	-3.1
4	Эхийн эндэгдэл	Бодит тоо	0	0	0
		100 000 амьд төрөлтөд	0	0	0
5	5 хүртэлх насны хүүхдийн эндэгдэл /0-4 нас 364 хоног/	Бодит тоо	18	6	-12
		1000 амьд төрөлтөд	14.2	4.8	-9.4
6	Үүнээс: Нялхсын эндэгдэл /0-364 хоног/	Бодит тоо	14	6	-8
		1000 амьд төрөлтөд	11.1	4.8	-6.3
	Үүнээс: Нярайн эндэгдэл /0-28 хоног/	Бодит тоо	10	4	-6
		1000 амьд төрөлтөд	7.9	3.2	-4.7
		Нялхсын эндэгдэлд эзлэх хувь	71.4	66.7	-4.8
	Нярайн эрт	Бодит тоо	4	4	0

		үеийн эндэгдэл /0-6 хоног/	Нярайн эндэгдэлд эзлэх хувь	40	100.0	60.0
		Нярайн хожуу үеийн эндэгдэл /7-28 хоног/	Бодит тоо	6	0	-6
			Нярайн эндэгдэлд эзлэх хувь	60	0.0	-60.0
7	Перинаталь эндэгдэл		Бодит тоо	18	8	-10
			1000 нийт төрөлтөд	14.2	6.4	-7.8
8	Нийт нас баралт		Бодит тоо	256	236	-20
9	Эмнэлгийн нас баралт		Бодит тоо	58	49	-9
			Хувь	22.7	20.8	-1.9
10	Эмнэлэгт хоног болоогүй нас баралт		Бодит тоо	18	15	-3
			Хувь	31.0	30.6	-0.4
11	Жирэмсний эрт хяналт		Хувь	94.7	97.9	3.2
12	Эмчлэгдсэн хүний тоо		Бодит тоо	13789	14019	230
13	Ор хоног		Бодит тоо	97444	96129	-1315
14	Халдварт өвчин		Бодит тоо	350	3004	2654
			10 000 хүн амд	33.5	285.1	251.6

