



СТАТИСТИК МЭДЭЭЛЭЛ

/ 2022 оны эхний 10 сар /

Мэдээ нэгтгэн бэлтгэсэн: С.Эрдэнэцэцэг

АШЭМБ-ын СММ хариуцсан бага эмч

2022.11.08

Сум өрхийн эрүүл мэндийн төвүүд

1. АМБУЛАТОРЫН ТУСЛАМЖ ҮЙЛЧИЛГЭЭ

2022 оны эхний 10 сарын байдлаар аймгийн хэмжээнд нийт 552542 үзлэг хийгдсэнээс **33.9** хувийг урьдчилан сэргийлэх үзлэг, **42.6** хувийг өвчний учир амбулаторт, **7.2** хувийг идэвхитэй хяналт, **15.8** хувийг гэрийн эргэлт, **0.4** хувийг гэрийн дуудлагын үзлэг тус тус эзэлж, өмнөх оны мөн үетэй харьцуулахад нийт үзлэг 8279 тохиолдлоор нэмэгдсэн нь урьдчилан сэргийлэх үзлэг **(5.5)**, гэрийн эргэлт **(5.8)** хувиар буурсан.СӨЭМТ-ийн урьдчилан сэргийлэх үзлэгийн хувь өмнөх оноос **(3.2)**, гэрийн эргэлтийн үзлэгийн хувь өмнөх оноос **(4.7)** хувиар буурсан үзүүлэлттэй байна. Өрхийн нэг эмчид ногдох үзлэгийн тоо 5267 буюу нэг өдөрт 239 хүн өрхийн эмнэлгийн тусламж үйлчилгээ авсан байна.

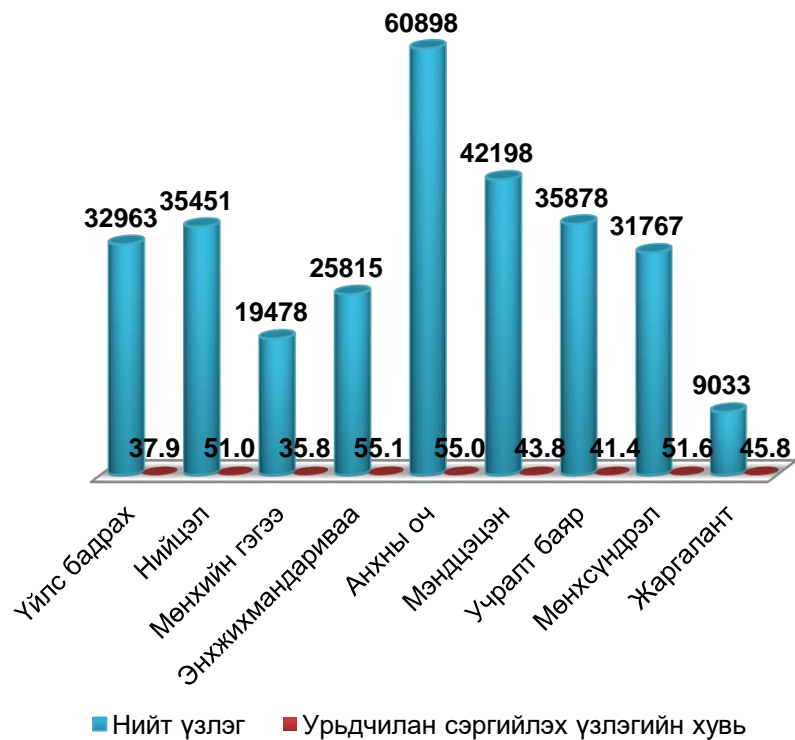
№	Эмнэлгийн нэр	2021 оны эхний 10 сараар								2022 оны эхний 10 сараар							
		Бүгд үзлэг	Үүнээс							Бүгд үзлэг	Үүнээс						
			Урьдчилан сэргийлэх үзлэг	Хувь	Өвчний учир амбулаторт	Идэвхитэй хяналт	Гэрийн эргэлт	Хувь	Гэрийн дуудлага		Урьдчилан сэргийлэх үзлэг	Хувь	Өвчний учир амбулаторт	Идэвхитэй хяналт	Гэрийн эргэлт	Хувь	Гэрийн дуудлага
1	Үйлс бадрах	48146	20810	43.2	519	783	25845	53.7	189	32963	12480	37.9	3464	1170	15593	47.3	256
2	Нийцэл	30847	15823	51.3	2233	3817	8765	28.4	209	35451	18072	51.0	4435	3094	9685	27.3	165
3	Мөнхийн гэгээ	29477	14545	49.3	1033	2525	11216	38.0	158	19478	6967	35.8	3204	1915	7175	36.8	217
4	Энхжихмандариваа	24385	13630	55.9	2632	2079	5819	23.9	225	25815	14220	55.1	6418	1924	3067	11.9	186
5	Анхны оч	69034	37040	53.6	1552	4626	25695	37.2	121	60898	33516	55.0	2169	5076	19966	32.8	171
6	Мэндцэцэн	50874	26238	51.6	4820	3671	16009	31.5	136	42198	18502	43.8	8563	4054	10862	25.7	217
7	Учралт баяр	44089	21110	47.9	2624	4965	15241	34.6	149	35878	14840	41.4	4957	4428	11434	31.9	219
8	Мөнх сүндрэл	26079	12252	47.0	2005	4974	6563	25.2	285	31767	16402	51.6	3694	2563	9039	28.4	69
9	Жаргалант	18063	10991	60.8	17418	2865	2565	14.2	606	9033	4137	45.8	1653	1918	714	7.9	611
Бүгд		340994	172439	50.6	1036	30305	117718	34.5	2078	293481	139136	47.4	38557	26142	87535	29.8	2111
АЙМГИЙН ДҮН		544263	214328	39.4	163130	46765	117827	21.6	2213	552542	187604	33.9	235198	39962	87577	15.8	2201

Эмчийн үзлэгийг эмнэлгийн шатлалаар нь авч үзвэл нийт үзлэгийн **51.5** хувийг өрхийн эмчийн, **1.6** хувийг сумын их эмчийн, **26.3** хувийг бүсийн оношилгоо эмчилгээний төвийн эмчийн, **20.6** хувийг хувийн эмнэлэг болон бусад эрүүл мэндийн байгууллагын эмчийн үзлэг эзэлж байна.

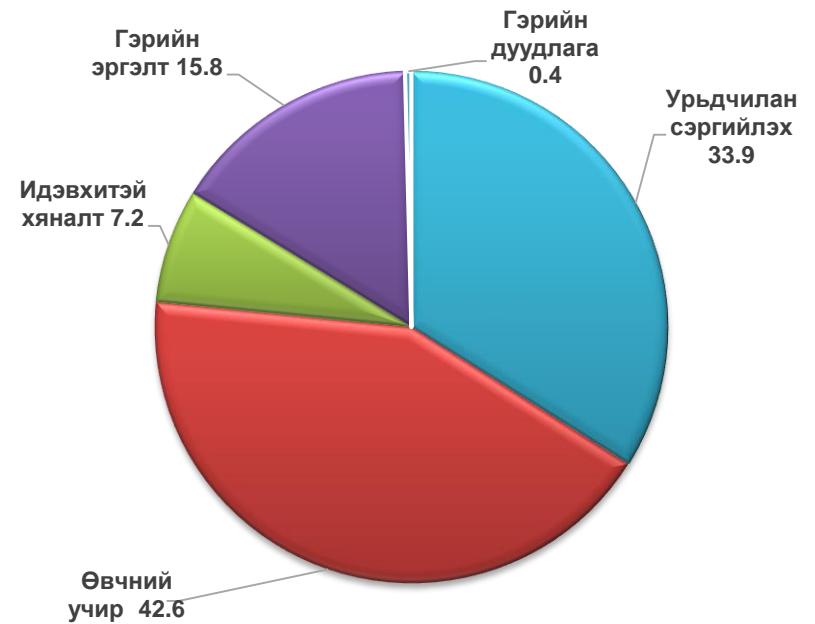
Сум өрхийн эрүүл мэндийн төвүүд

2022 ОНЫ ЭХНИЙ 10 САРЫН БАЙДЛААР

СӨЭМТ-ийн нийт үзлэгийн тоо,
урьдчилан сэргийлэх үзлэгийн хувь



Аймгийн хэмээний нийт үзлэг
бүтэц, хувиар



Сум өрхийн эрүүл мэндийн төвүүд

2. ХАЛДВАРТ БУС ӨВЧНИЙ ЭРТ ИЛРҮҮЛГИЙН ҮЗЛЭГ

2022 оны эхний 10 сарын байдлаар артерийн гипертензи эрт илрүүлгийн үзлэгт 18-с дээш насны нийт 25909 буюу хамрагдвал зохих хүн амын **37.7** хувийг эзэлж, өмнөх оноос **(3.3)** хувиар буурч үр дүнгийн үзүүлэлтээр 1.0 хувь нь онош батлагдсан. Чихрийн шижин өвчний эрт илрүүлгийн үзлэгт 40-с насны нийт 16246 хамрагдвал зохих хүн амын **47.9** хувийг эзэлж, өмнөх оноос **(9.2)** хувиар буурч, үр дүнгийн үзүүлэлтээр 0.2 хувь онош батлагдсан байна.

№	Эмнэлгийн нэр	2021 оны эхний 10 сараар				2022 оны эхний 10 сараар			
		Артерийн гипертензи үзлэг	Оношлогдсон артерийн гипертензи	Чихрийн шижин өвчний	Оношлогдсон чихрийн шижин	Артерийн гипертензи үзлэг	Оношлогдсон артерийн гипертензи	Чихрийн шижин өвчний	Оношлогдсон чихрийн шижин
1	Үйлс бадрах	2388	30	1420	21	1830	59	1313	17
2	Нийцэл	2276	33	1206	4	4432	13	2484	
3	Мөнхийн гэгээ	3887	27	2460	6	2119	35	1362	3
4	Энхжихмандариваа	1758	28	1456	2	3203	46	2399	1
5	Анхны оч	4606	1	3610	2	3967	7	2957	6
6	Мэндцэцэн	3070	10	2069	8	1686	17	1206	4
7	Учралт баяр	3430	3	2025	1	2926	10	1595	2
8	Мөнх сүндрэл	3402	11	1724	3	4444	80	2149	
9	Жаргалант	1496	41	979	4	1302	4	781	3
АЙМГИЙН ДҮН		26313	184	16949	51	25909	271	16246	36

3. ХАВДРЫН ЭРТ ИЛРҮҮЛЭГ

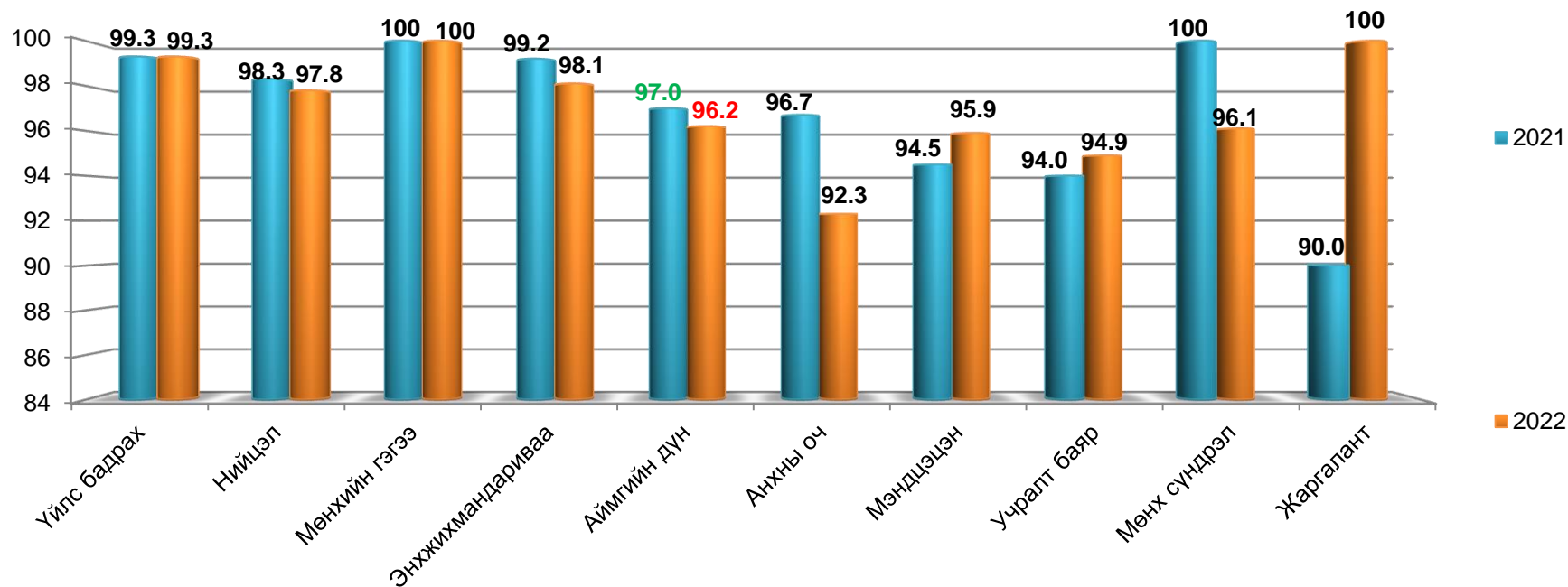
Аймгийн хэмжээнд 2022 оны эхний 10 сарын байдлаар умайн хүзүүний эрт илрүүлэг үзлэгт зорилтот насны нийт 1601 эмэгтэй хамрагдаж, хамрагдвал зохих насны эмэгтэйчүүдийн **20.1** хувийг эзэлж, өмнөх оны мөн үеэс **(10.4)** хувиар буурсан. 1392 буюу **86.9** хувь нь пап шинжилгээнд хамрагдсан байна. Хөхний эрт илрүүлэг үзлэгт 10357 эмэгтэй хамрагдаж, хамрагдвал зохих насны эмэгтэйчүүдийн **30.1** хувийг эзэлж, өмнөх оны мөн үеэс **(29.4)** хувиар буурсан байна. Элэгний хорт хавдрын эрт илрүүлэг үзлэгт 40-65 насны 1453 хүн хамрагдсанаас шинээр 3 хавдар оношлогдож, хамрагдалт **4.9** хувьтай байна.

Сум өрхийн эрүүл мэндийн төвүүд

4. ЖИРЭМСНИЙ ХЯНАЛТ

2022 оны эхний 10 сарын байдлаар жирэмсний хяналтад шинээр 1422 жирэмсэн эмэгтэйчүүд хамрагдан эхний 3 сартайд 1368 буюу **96.2** хувь нь хяналтад орж, өмнөх оны мөн үеэс эрт үеийн хяналт **(0.8)** хувиар буурсан. Хяналтад орсон жирэмсэн эмэгтэйчүүдийн 100 хувь цусны шинжилгээнд хамрагдсанаас 20 буюу **1.4** хувь нь цус багадалттай байна. Шинээр хяналтад хамрагдсан жирэмсэн эмэгтэйчүүдийн БЗДХ-ын шинжилгээний үзүүлэлтэд трихомониаз 18 буюу **1.2** хувь нь эерэг, заг хүйтэн 7 буюу **0.5** хувь нь эерэг, тэмбүү 19 буюу **1.3** хувь нь эерэг гарсан байна.

Жирэмсний эрт үеийн хяналтын хувь



Сум өрхийн эрүүл мэндийн төвүүд

5. НАС БАРАЛТ

2022 оны эхний 10 сарын байдлаар нас баралтын 467 тохиолдол бүртгэгдсэн нь өнгөрсөн оны мөн үеэс 50 тохиолдлоор буурч нийт нас баралтын 16.7 хувь нь эмнэлэгт нас барсан бөгөөд үүнээс 30 тохиолдол буюу 38.5 хувийг хоног болоогүй нас баралт эзэлж байна. Нас баралтын түвшин 1000 хүн амд **4.4** байна. Тав хүртлэх насны хүүхдийн эндэгдлийн түвшин 2022 оны эхний 10 сарын байдлаар 9 буюу 1000 амьд төрөлтөд 4.7 болж, өмнөх оноос **8.8** промиллоор буурсан үзүүлэлттэй байна.

№	Эмнэлгийн нэр	2021 оны эхний 10 сараар				2022 оны эхний 10 сараар			
		Нийт нас баралт	Үүнээс			Нийт нас баралт	Үүнээс		
			Эмнэлэгт	Эмнэлгээс гадуур	5 хүртлэх насны хүүхдийн эндэгдэл		Эмнэлэгт	Эмнэлгээс гадуур	5 хүртлэх насны хүүхдийн эндэгдэл
1	Үйлс бадрах	67	20	47	3	53	7	46	
2	Нийцэл	52	17	35	1	48	6	42	2
3	Мөнхийн гэгээ	36	7	29	2	31	2	29	
4	Энхжихмандирваа	54	15	39	6	42	4	38	
5	Анхны оч	76	29	47	6	78	13	65	
6	Мэндцэцэн	66	25	41	4	60	11	49	2
7	Учралт баяр	68	19	49	4	64	11	53	1
8	Мөнх сүндрэл	43	8	35		43	7	36	1
9	Жаргалант	16	4	12	1	23	2	21	1
	Бүгд	478	144	334	27	442	63	379	7
	АЙМГИЙН ДҮН	517	162	355	29	467	78	389	9

Осол гэмтэл, гадны шалтгаант нас баралтын 88 тохиолдол бүртгэгдэж, нийт нас баралтын 18.8 хувийг эзэлж, өмнөх оны мөн үеэс 4 тохиолдлоор нэмэгдэж, 10 000 хүн амд ногдох осол гэмтэл, гадны шалтгаант нас баралт **8.3** байна.

Сум өрхийн эрүүл мэндийн төвүүд

6. ХАЛДВАРТ ӨВЧИН

Аймгийн хэмжээнд 4672 халдварт өвчний тохиолдол бүртгэгдэж, 10 000 хүн амд **440.1** ногдож, өмнөх оноос 6129 тохиолдлоор буюу 10 000 хүн амд ногдох өвчлөл (**585.0**)-промиллоор буурсан байна.

№	Эмнэлгийн нэр	2021 оны эхний 10 сараар						2022 оны эхний 10 сараар					
		Бүгд	Гэдэсний халдварт өвчин	Амьсгалын замын халдварт өвчин	Зоонозын халдварт өвчин	Бэлгийн замаар дамжих халдвар	Бусад	Бүгд	Гэдэсний халдварт өвчин	Амьсгалын замын халдварт өвчин	Зоонозын халдварт өвчин	Бэлгийн замаар дамжих халдвар	Бусад
1	Үйлс бадрах	864	8	809		24	23	328	6	277		9	36
2	Нийцэл	1111	8	1076		11	16	465	8	407		12	38
3	Мөнхийн гэгээ	703	8	649	1	24	21	290	3	243	1	11	32
4	Энхжихмандариваа	798	12	739		18	29	290	5	241		16	28
5	Анхны оч	2802	4	2725		22	51	1139	20	1040		15	64
6	Мэндцэцэн	2319	12	2253		19	35	1101	4	1026		22	49
7	Учралт баяр	993	9	937		18	29	431	8	361		19	43
8	Мөнх сүндрэл	680	11	627		17	25	364	7	313		16	28
9	Жаргалант	233	1	225		2	5	155		143		3	9
Бүгд		10503	73	10040	1	155	234	4563	61	4051	1	123	327
АЙМГИЙН ДҮН		10801	80	10306	1	166	248	4672	65	4091	1	147	368

Эхний 10 сарын байдлаар халдварт өвчний бүтцийг харахад нийт халдварт өвчний 87.6 хувийг амьсгалын замын халдвар эзэлж байгаагын 3988 буюу 97.5 нь коронавируст халдвар, 7.9 хувийг арьсны мөөгөнцөр, 3.1 хувийг бэлгийн замаар дамжих халдвар, 1.4 хувийг гэдэсний халдвар, зоонозын халдвар 0.02 хувийг тус тус эзэлж байна.

Сум өрхийн эрүүл мэндийн төвүүд

ТӨРӨЛТ

Аймгийн хэмжээнд 2022 оны эхний 10 сарын байдлаар 1901 эх төрсөн нь өнгөрсөн оны мөн үеэс 228 төрөлтөөр буурсан байна. Төрсөн эхчүүдийн 1106 нь буюу 58.2 хувь нь эмчийн хяналтын үзлэгт 6 ба түүнээс дээш удаа хамрагдсан. Амьд төрсөн 1920 хүүхдийн 1032 буюу 53.7 хувь нь хүү, 888 буюу 46.3 хувь нь охин, 90 нярай буюу 4.7 хувь нь 2500 гр-аас доош жинтэй төрсөн байна. Нийт төрөлтийн 0.5 хувийг амьгүй төрөлт эзэлж байгаа нь өнгөрсөн оны мөн үеэс 1 тохиолдлоор нэмэгдэж, гэрийн төрөлтийн 4 тохиолдол бүртгэгдсэн байна.

№	Эмнэлгийн нэр	2021 оны эхний 10 сараар			2022 оны эхний 10 сараар			Хяналтанд байх хугацаандаа 6 ба түүнээс дээш удаа үзүүлсэн
		Нийт төрөлт	Үүнээс		Нийт төрөлт	Үүнээс		
			Гэрийн төрөлт	Амьгүй төрөлт		Гэрийн төрөлт	Амьгүй төрөлт	
1	Үйлс бадрах	161			159	1	1	103
2	Нийцэл	183		1	213	1	2	126
3	Мөнхийн гэгээ	118		2	98			68
4	Энхжихмандариваа	164			164	1	2	86
5	Анхны оч	351		2	293		1	170
6	Мэндцэцэн	269		1	231		1	149
7	Учралт баяр	229		1	224	1	1	124
8	Мөнх сүндрэл	138			135		1	78
9	Жаргалант	44			31			18
Бүгд		1657		7	1548	4	9	922
АЙМГИЙН ДҮН		2129		9	1901	4	10	1106

Сум өрхийн эрүүл мэндийн төвүүд

7. ДАРХЛААЖУУЛАЛТ

Заавал хийх дархлаажуулалтын бүрэн хамралтын 10 сарын мэдээ

Үзүүлэлт	Үйлс бадрах	Нийцэл	Мөнхийн гэгээ	Энхжихманда риваа	Анхны оч	Мэндцэцэн	Учралт баяр	Мөнхсүндрэл	Жаргалант	Дүн
Хамрагдвал зохих хүүхдийн тоо	70	94	39	85	166	135	112	79	20	800
Хамрагдсан хүүхдийн тоо	70	94	39	85	165	130	108	79	20	790
Хоцорсон хүүхдийн тоо					1	5	4			10
Хамрагдалтын хувь	100	100	100	100	99.4	96.3	96.4	100	100	99.7

Аймгийн хэмжээнд эхний 10 сараар нийт хамрагдвал зохих 12306 хүүхдээс 12152 буюу **98.7** хувь хамрагдаж 154 хүүхэд хоцорсон байна.

8. ШИНЖИЛГЭЭНИЙ МЭДЭЭ ЭХНИЙ 10 САРЫН БАЙДЛААР

		Үйлс бадрах	Нийцэл	Мөнхийн гэгээ	Энхжихмандариваа	Анхны оч	Мэндцэцэн	Учралтбаяр	Мөнхсүндрэл	Жаргалант	Бүгд	Нийт дүн	Нийт шинжилгээнд эзлэх %
2021	Төлбөртэй	500	47		545	463			184		1739	22496	7.7
	Төлбөргүй	2145	1825	1539	982	1680	3696	2694	2148	4048	20757		92.3
2022	Төлбөртэй	508	39		1003	594					2144	26566	8.1
	Төлбөргүй	3265	1442	2709	1621	3255	3454	2975	2566	3135	24422		91.9

2022 оны эхний 10 сарын байдлаар нийт 26566 шинжилгээнээс 2144 буюу **8.1** хувь нь төлбөртэй, 24422 буюу **91.9** хувь нь төлбөргүй хийгдсэн байна