



## СТАТИСТИК МЭДЭЭЛЭЛ

/ 2022 оны эхний 11 сар /

Мэдээ нэгтгэн бэлтгэсэн: С.Эрдэнэцэцэг

АШЭМБ-ын СММ хариуцсан бага эмч

2022.12.08

## Сум өрхийн эрүүл мэндийн төвүүд

### 1. АМБУЛАТОРЫН ТУСЛАМЖ ҮЙЛЧИЛГЭЭ

2022 оны эхний 11 сарын байдлаар аймгийн хэмжээнд нийт 615823 үзлэг хийгдсэнээс **34.4** хувийг урьдчилан сэргийлэх үзлэг, **42.3** хувийг өвчний учир амбулаторт, **7.0** хувийг идэвхитэй хяналт, **15.9** хувийг гэрийн эргэлт, **0.4** хувийг гэрийн дуудлагын үзлэг тус тус эзэлж, өмнөх оны мөн үетэй харьцуулахад нийт үзлэг 1620 тохиолдлоор нэмэгдсэн ч урьдчилан сэргийлэх үзлэг **(5.7)**, гэрийн эргэлт **(5.3)** хувиар, СӨЭМТ-ийн урьдчилан сэргийлэх үзлэгийн хувь өмнөх оноос **(4.0)**, гэрийн эргэлтийн үзлэгийн хувь өмнөх оноос **(3.8)** хувиар тус тус буурсан үзүүлэлттэй байна. Өрхийн нэг эмчид ногдох үзлэгийн тоо 5481 буюу нэг өдөрт 249 хүн өрхийн эмнэлгийн тусламж үйлчилгээ авсан байна.

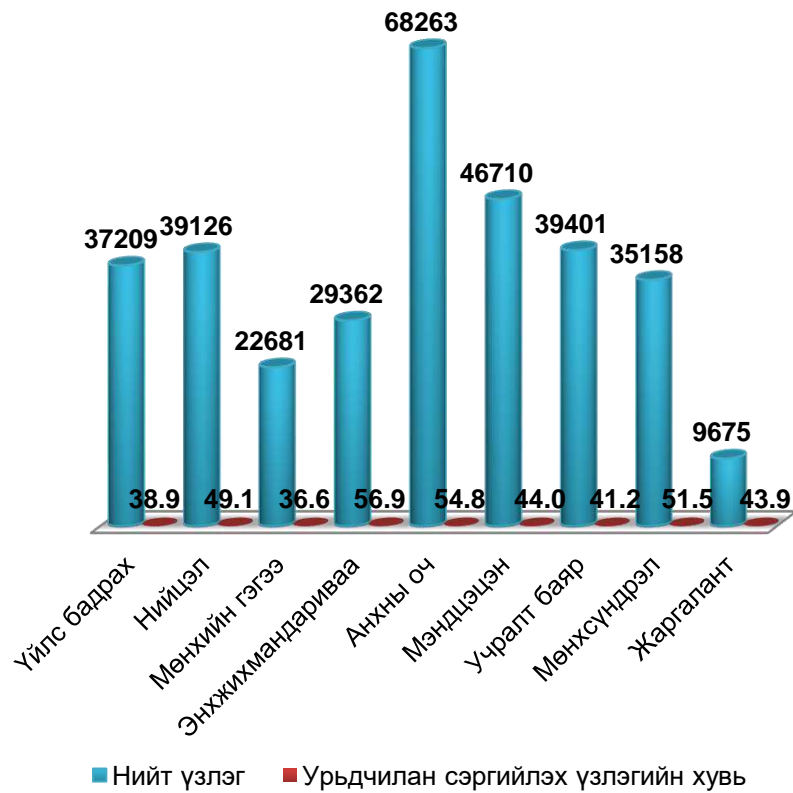
№	Эмнэлгийн нэр	2021 оны эхний 11 сараар								2022 оны эхний 11 сараар							
		Бүгд үзлэг	Үүнээс							Бүгд үзлэг	Үүнээс						
			Урьдчилан сэргийлэх үзлэг	Хувь	Өвчний учир амбулаторт	Идэвхитэй хяналт	Гэрийн эргэлт	Хувь	Гэрийн дуудлага		Урьдчилан сэргийлэх үзлэг	Хувь	Өвчний учир амбулаторт	Идэвхитэй хяналт	Гэрийн эргэлт	Хувь	Гэрийн дуудлага
1	Үйлс бадрах	53790	22687	<b>42.2</b>	610	870	29394	<b>54.6</b>	229	37209	14483	<b>38.9</b>	3674	1330	17454	<b>46.9</b>	268
2	Нийцэл	35461	18963	<b>53.5</b>	2395	4013	9872	<b>27.8</b>	218	39126	19231	<b>49.1</b>	5129	3365	11190	<b>28.6</b>	211
3	Мөнхийн гэгээ	31675	15630	<b>49.3</b>	1146	2730	12009	<b>37.9</b>	160	22681	8294	<b>36.6</b>	3688	2055	8411	<b>37.1</b>	233
4	Энхжихмандариваа	26664	14860	<b>55.7</b>	3240	2228	6094	<b>22.8</b>	242	29362	16680	<b>56.9</b>	6881	2083	3526	<b>12.0</b>	192
5	Анхны оч	75575	40984	<b>54.2</b>	1770	5014	27666	<b>36.6</b>	141	68263	37400	<b>54.8</b>	3005	5501	22166	<b>32.5</b>	191
6	Мэндцэцэн	62176	34650	<b>55.7</b>	5248	4365	17754	<b>28.5</b>	159	46710	20537	<b>44.0</b>	9745	4291	11902	<b>25.5</b>	235
7	Учралт баяр	51056	24315	<b>47.6</b>	3018	5756	17802	<b>34.9</b>	165	39401	16230	<b>41.2</b>	5780	4664	12489	<b>31.7</b>	238
8	Мөнх сундрэл	29236	14113	<b>48.3</b>	2233	5419	7179	<b>24.5</b>	292	35158	18099	<b>51.5</b>	4073	2647	10270	<b>29.2</b>	69
9	Жаргалант	18729	11263	<b>60.1</b>	1133	3041	2655	<b>14.2</b>	657	9675	4252	<b>43.9</b>	1958	1967	796	<b>8.2</b>	702
<b>Бүгд</b>		<b>384362</b>	<b>197465</b>	<b>51.4</b>	<b>20773</b>	<b>10412</b>	<b>130425</b>	<b>33.9</b>	<b>2263</b>	<b>327585</b>	<b>155206</b>	<b>47.4</b>	<b>43933</b>	<b>27903</b>	<b>98204</b>	<b>30.1</b>	<b>2339</b>
<b>АЙМГИЙН ДҮН</b>		<b>614203</b>	<b>246361</b>	<b>40.1</b>	<b>183547</b>	<b>51342</b>	<b>130545</b>	<b>21.2</b>	<b>2408</b>	<b>615823</b>	<b>211851</b>	<b>34.4</b>	<b>260310</b>	<b>42947</b>	<b>98248</b>	<b>15.9</b>	<b>2467</b>

Эмчийн үзлэгийг эмнэлгийн шатлалаар нь авч үзвэл нийт үзлэгийн **51.6** хувийг өрхийн эмчийн, **1.6** хувийг сумын их эмчийн, **25.8** хувийг бүсийн оношилгоо эмчилгээний төвийн эмчийн, **21.0** хувийг хувийн эмнэлэг болон бусад эрүүл мэндийн байгууллагын эмчийн үзлэг эзэлж байна.

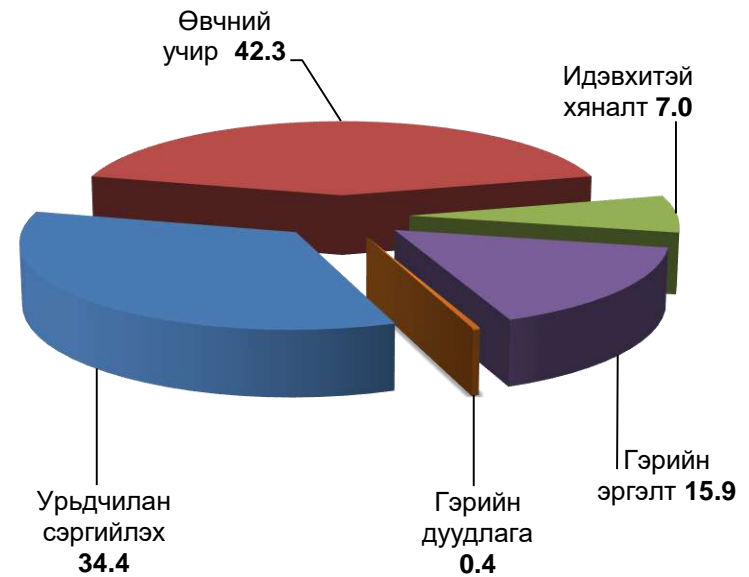
# Сум өрхийн эрүүл мэндийн төвүүд

## 2022 ОНЫ ЭХНИЙ 11 САРЫН БАЙДЛААР

СӨЭМТ-ийн нийт үзлэгийн тоо,  
урьдчилан сэргийлэх үзлэгийн хувь



Аймгийн хэмжээний нийт үзлэг  
бүтэц, хувиар



## Сум өрхийн эрүүл мэндийн төвүүд

### 2. ХАЛДВАРТ БУС ӨВЧНИЙ ЭРТ ИЛРҮҮЛГИЙН ҮЗЛЭГ

2022 оны эхний 11 сарын байдлаар артерийн гипертензи эрт илрүүлгийн үзлэгт 18-с дээш насны нийт 28981 буюу хамрагдвал зохих хүн амын **42.2** хувийг эзэлж, өмнөх оноос **(11.0)** хувиар буурч үр дүнгийн үзүүлэлтээр 1.4 хувь нь онош батлагдсан. Чихрийн шижин өвчний эрт илрүүлгийн үзлэгт 40-с дээш насны нийт 17717 буюу хамрагдвал зохих хүн амын **52.2** хувийг эзэлж, өмнөх оноос **(18.6)** хувиар буурч, үр дүнгийн үзүүлэлтээр 0.2 хувь онош батлагдсан байна.

№	Эмнэлгийн нэр	2021 оны эхний 11 сараар				2022 оны эхний 11 сараар			
		Артерийн гипертензи үзлэг	Оношлогдсон артерийн гипертензи	Чихрийн шижин өвчний	Оношлогдсон чихрийн шижин	Артерийн гипертензи үзлэг	Оношлогдсон артерийн гипертензи	Чихрийн шижин өвчний	Оношлогдсон чихрийн шижин
1	Үйлс бадрах	2723	36	1672	25	2300	79	1732	17
2	Нийцэл	3393	70	1922	4	5034	43	2767	
3	Мөнхийн гэгээ	4195	29	2697	6	2297	61	1469	13
4	Энхжихмандариваа	1914	31	1580	2	4067	97	2576	1
5	Анхны оч	5238	2	4068	3	4209	7	3108	6
6	Мэндцэцэн	7412	17	3572	12	1854	21	1307	4
7	Учралт баяр	4097	5	2465	3	3028	10	1643	2
8	Мөнх сүндрэл	3654	11	2048	3	4832	93	2318	
9	Жаргалант	1525	41	984	4	1360	4	797	3
<b>АЙМГИЙН ДҮН</b>		<b>34151</b>	<b>242</b>	<b>21008</b>	<b>62</b>	<b>28981</b>	<b>415</b>	<b>17717</b>	<b>46</b>

### 3. ХАВДРЫН ЭРТ ИЛРҮҮЛЭГ

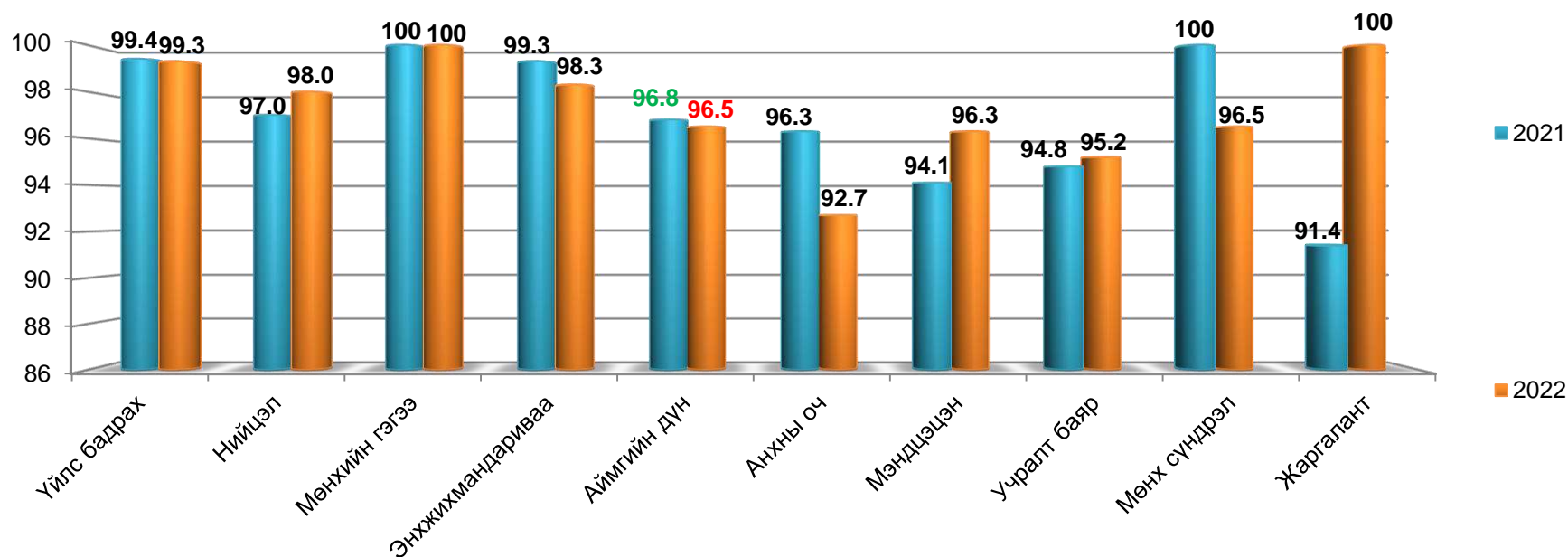
Аймгийн хэмжээнд 2022 оны эхний 11 сарын байдлаар умайн хүзүүний эрт илрүүлэг үзлэгт зорилтот насны нийт 2115 эмэгтэй хамрагдаж, хамрагдвал зохих насны эмэгтэйчүүдийн **26.6** хувийг эзэлж, өмнөх оны мөн үеэс **(10.1)** хувиар буурсан. 1663 буюу **78.6** хувь нь пап шинжилгээнд хамрагдсан байна. Хөхний эрт илрүүлэг үзлэгт 12678 эмэгтэй хамрагдаж, хамрагдвал зохих насны эмэгтэйчүүдийн **36.8** хувийг эзэлж, өмнөх оны мөн үеэс **(33.8)** хувиар буурсан байна. Элэгний хорт хавдрын эрт илрүүлэг үзлэгт 40-65 насны 1464 хүн хамрагдсанаас шинээр 3 хавдар оношлогдож, хамрагдалт **4.9** хувьтай байна.

## Сум өрхийн эрүүл мэндийн төвүүд

### 4. ЖИРЭМСНИЙ ХЯНАЛТ

2022 оны эхний 11 сарын байдлаар жирэмсний хяналтад шинээр 1562 жирэмсэн эмэгтэйчүүд хамрагдан эхний 3 сартайд 1507 буюу **96.5** хувь нь хяналтад орж, өмнөх оны мөн үеэс эрт үеийн хяналт **(0.3)** хувиар буурсан. Хяналтад орсон жирэмсэн эмэгтэйчүүдийн 100 хувь цусны шинжилгээнд хамрагдсанаас 22 буюу **1.4** хувь нь цус багадалттай байна. Шинээр хяналтад хамрагдсан жирэмсэн эмэгтэйчүүдийн БЗДХ-ын шинжилгээний үзүүлэлтэд трихомониаз 21 буюу **1.3** хувь нь эерэг, заг хүйтэн 7 буюу **0.4** хувь нь эерэг, тэмбүү 20 буюу **1.3** хувь нь эерэг гарсан байна.

Жирэмсний эрт үеийн хяналтын хувь



## Сум өрхийн эрүүл мэндийн төвүүд

### 5. НАС БАРАЛТ

2022 оны эхний 11 сарын байдлаар нас баралтын 494 тохиолдол бүртгэгдсэн нь өнгөрсөн оны мөн үеэс 73 тохиолдлоор буурч нийт нас баралтын 17.2 хувь нь эмнэлэгт нас барсан бөгөөд үүнээс 32 тохиолдол буюу 37.6 хувийг хоног болоогүй нас баралт эзэлж байна. Нас баралтын түвшин 1000 хүн амд **4.6** байна. Тав хүртлэх насны хүүхдийн эндэгдлийн түвшин 2022 оны эхний 11 сарын байдлаар 10 буюу 1000 амьд төрөлтөд 4.7 болж, өмнөх оны мөн үеэс 8.5 промиллоор буурсан үзүүлэлттэй байна.

№	Эмнэлгийн нэр	2021 оны эхний 11 сараар				2022 оны эхний 11 сараар			
		Нийт нас баралт	Үүнээс			Нийт нас баралт	Үүнээс		
			Эмнэлэгт	Эмнэлгээс гадуур	5 хүртлэх насны хүүхдийн эндэгдэл		Эмнэлэгт	Эмнэлгээс гадуур	5 хүртлэх насны хүүхдийн эндэгдэл
1	Үйлс бадрах	76	24	52	3	56	8	48	
2	Нийцэл	60	18	42	1	48	6	42	2
3	Мөнхийн гэгээ	39	8	31	2	33	4	29	
4	Энхжихмандирваа	62	15	47	6	45	4	41	
5	Анхны оч	79	30	49	7	81	13	68	
6	Мэндцэцэн	73	27	46	5	63	11	52	2
7	Учралт баяр	74	20	54	4	68	12	56	1
8	Мөнх сүндрэл	45	9	36		48	9	39	1
9	Жаргалант	17	4	13	1	26	2	24	2
Бүгд		525	155	370	29	468	69	399	8
АЙМГИЙН ДҮН		567	176	391	31	494	85	409	10

Осол гэмтэл, гадны шалтгаант нас баралтын 91 тохиолдол бүртгэгдэж, нийт нас баралтын 18.4 хувийг эзэлж, өмнөх оны мөн үеийн түвшинд, 10 000 хүн амд ногдох осол гэмтэл, гадны шалтгаант нас баралт **8.6** байна.

## Сум өрхийн эрүүл мэндийн төвүүд

### 6. ХАЛДВАРТ ӨВЧИН

Аймгийн хэмжээнд 4769 халдварт өвчний тохиолдол бүртгэгдэж, 10 000 хүн амд **449.3** ногдож, өмнөх оноос 7015 тохиолдлоор буюу 10 000 хүн амд ногдох өвчлөл (**669.1**)-промиллоор буурсан байна. 2022 онд төрөлхийн тэмбүүгийн 1 тохиолдол нь Мөнхийн гэгээ өрхийн эмнэлэгт бүртгэгдэж, өнгөрсөн оны мөн үеэс 2 тохиолдлоор буурсан байна.

№	Эмнэлгийн нэр	2021 оны эхний 11 сараар						2022 оны эхний 11 сараар					
		Бүгд	Гэдэсний халдварт өвчин	Амьсгалын замын халдварт өвчин	Зоонозын халдварт өвчин	Бэлгийн замаар дамжих халдвар	Бусад	Бүгд	Гэдэсний халдварт өвчин	Амьсгалын замын халдварт өвчин	Зоонозын халдварт өвчин	Бэлгийн замаар дамжих халдвар	Бусад
1	Үйлс бадрах	944	9	885		26	24	337	6	281		9	41
2	Нийцэл	1202	8	1164		11	19	470	8	412		12	38
3	Мөнхийн гэгээ	791	9	735	1	24	22	293	3	244	1	12	33
4	Энхжихмандариваа	865	12	802		20	31	298	5	242		19	32
5	Анхны оч	3021	4	2932		23	62	1165	20	1058		15	72
6	Мэндцэцэн	2494	13	2419		22	40	1123	4	1046		23	50
7	Учралт баяр	1087	10	1020		21	36	441	8	364		20	49
8	Мөнх сүндрэл	766	11	707		19	29	374	7	321		16	30
9	Жаргалант	255	1	245		2	7	155		143		3	9
Бүгд		11425	77	10909	1	168	270	4656	61	4111	1	129	354
<b>АЙМГИЙН ДҮН</b>		<b>11784</b>	<b>84</b>	<b>11237</b>	<b>2</b>	<b>179</b>	<b>282</b>	<b>4769</b>	<b>65</b>	<b>4152</b>	<b>1</b>	<b>154</b>	<b>397</b>

Эхний Эхний 11 сарын байдлаар халдварт өвчний бүтцийг харахад нийт халдварт өвчний 87.1 хувийг амьсгалын замын халдвар эзэлж байгаагын 4017 буюу 96.7 нь коронавируст халдвар, 8.3 хувийг арьсны мөөгөнцөр, 3.2 хувийг бэлгийн замаар дамжих халдвар, 1.4 хувийг гэдэсний халдвар, зоонозын халдвар 0.02 хувийг тус тус эзэлж байна.

## Сум өрхийн эрүүл мэндийн төвүүд

### ТӨРӨЛТ

Аймгийн хэмжээнд 2022 оны эхний 11 сарын байдлаар 2082 эх төрсөн нь өнгөрсөн оны мөн үеэс 244 төрөлтөөр буурсан байна. Төрсөн эхчүүдийн 1180 нь буюу 56.7 хувь нь эмчийн хяналтын үзлэгт 6 ба түүнээс дээш удаа хамрагдсан. Амьд төрсөн 2103 хүүхдийн 1117 буюу 52.1 хувь нь хүү, 986 буюу 47.9 хувь нь охин, 98 нярай буюу 4.7 хувь нь 2500 гр-аас доош жинтэй төрсөн байна. Нийт төрөлтийн 0.5 хувийг амьгүй төрөлт эзэлж байгаа нь өнгөрсөн оны түвшинд байгаа хэдий ч, нийт төрөлтөд гэрийн төрөлт 0.2 хувийг эзэлж, өнгөрсөн оны мөн үеэс 4 тохиолдлоор нэмэгдсэн байна.

№	Эмнэлгийн нэр	2021 оны эхний 11 сараар			2022 оны эхний 11 сараар			Хяналтанд байх хугацаандаа 6 ба түүнээс дээш удаа үзүүлсэн
		Нийт төрөлт	Үүнээс		Нийт төрөлт	Үүнээс		
			Гэрийн төрөлт	Амьгүй төрөлт		Гэрийн төрөлт	Амьгүй төрөлт	
1	Үйлс бадрах	179			171	1	1	108
2	Нийцэл	195		1	231	1	2	134
3	Мөнхийн гэгээ	125		2	112			72
4	Энхжихмандариваа	182			180	1	1	90
5	Анхны оч	383	1	2	328		2	188
6	Мэндцэцэн	296		1	248		1	160
7	Учралт баяр	253		1	242	1	1	132
8	Мөнх сүндрэл	155			143		1	82
9	Жаргалант	46			36			20
Бүгд		2280		7	1691	4	9	986
<b>АЙМГИЙН ДҮН</b>		<b>2326</b>	<b>1</b>	<b>10</b>	<b>2082</b>	<b>5</b>	<b>10</b>	<b>1180</b>



## Сум өрхийн эрүүл мэндийн төвүүд

### 7. ДАРХЛААЖУУЛАЛТ

Заавал хийх дархлаажуулалтын бүрэн хамралтын 11 сарын мэдээ

Үзүүлэлт	Үйлс бадрах	Нийцэл	Мөнхийн гэгээ	Энхжихманда риваа	Анхны оч	Мэндцээн	Учралт баяр	Мөнхсүндрэл	Жаргалант	Дүн
Хамрагдвал зохих хүүхдийн тоо	92	76	34	90	168	111	92	53	10	726
Хамрагдсан хүүхдийн тоо	90	67	34	88	164	105	92	53	10	703
Хоцорсон хүүхдийн тоо	2	9		2	4	6				23
<b>Хамрагдалтын хувь</b>	<b>97.8</b>	<b>88.1</b>	<b>100</b>	<b>97.8</b>	<b>97.6</b>	<b>94.6</b>	<b>100</b>	<b>100</b>	<b>100</b>	<b>96.8</b>

Аймгийн хэмжээнд эхний 11 сараар нийт хамрагдвал зохих 13398 хүүхдээс 13221 буюу **98.7** хувь хамрагдаж 177 хүүхэд хоцорсон байна.

### 8. ШИНЖИЛГЭЭНИЙ МЭДЭЭ ЭХНИЙ 11 САРЫН БАЙДЛААР

		Үйлс бадрах	Нийцэл	Мөнхийн гэгээ	Энхжихмандариваа	Анхны оч	Мэндцээн	Учралтбаяр	Мөнхсүндрэл	Жаргалант	Бүгд	Нийт дүн	Нийт шинжилгээнд эзлэх %
<b>2021</b>	Төлбөртэй	554	50		608	505			184		<b>1901</b>	<b>25179</b>	<b>7.5</b>
	Төлбөргүй	2597	2003	1697	1169	1984	4049	2957	2394	4428	<b>23278</b>		<b>92.5</b>
<b>2022</b>	Төлбөртэй	579	39		1234	626					<b>2478</b>	<b>29905</b>	<b>9.3</b>
	Төлбөргүй	3689	1615	3068	1961	3523	4161	3339	2753	3318	<b>27427</b>		<b>90.7</b>

2022 оны эхний 11 сарын байдлаар нийт 29905 шинжилгээнээс 2478 буюу **9.3** хувь нь төлбөртэй, 27427 буюу **90.7** хувь нь төлбөргүй хийгдсэн байна