



СТАТИСТИК МЭДЭЭЛЭЛ

/ 2022 оны эхний 12 сар /

Мэдээ нэгтгэн бэлтгэсэн: С.Эрдэнэцэцэг

АШЭМБ-ын СММ хариуцсан бага эмч

2023.01.05

Сум өрхийн эрүүл мэндийн төвүүд

1. АМБУЛАТОРИЙН ТУСЛАМЖ ҮЙЛЧИЛГЭЭ

2022 оны байдлаар аймгийн хэмжээнд нийт 683342 үзлэг хийгдсэнээс **36.0** хувийг урьдчилан сэргийлэх үзлэг, **41.3** хувийг өвчний учир амбулаторт, **6.7** хувийг идэвхитэй хяналт, **15.6** хувийг гэрийн эргэлт, **0.4** хувийг гэрийн дуудлагын үзлэг тус тус эзэлж, өмнөх оны мөн үетэй харьцуулахад нийт үзлэг 11606 тохиолдлоор нэмэгдсэн ч урьдчилан сэргийлэх үзлэг (**3.9**), гэрийн эргэлт (**5.3**) хувиар буурсан, СӨЭМТ-ийн урьдчилан сэргийлэх үзлэг өмнөх оны мөн үеэс (**2.4**) хувиар, гэрийн эргэлтийн үзлэг өмнөх оны мөн үеэс (**4.5**) хувиар тус тус буурсан үзүүлэлттэй байна. Өрхийн нэг эмчид ногдох үзлэгийн тоо 5986 буюу нэг өдөрт 272 хүн өрхийн эмнэлгийн тусламж үйлчилгээ авсан байна.

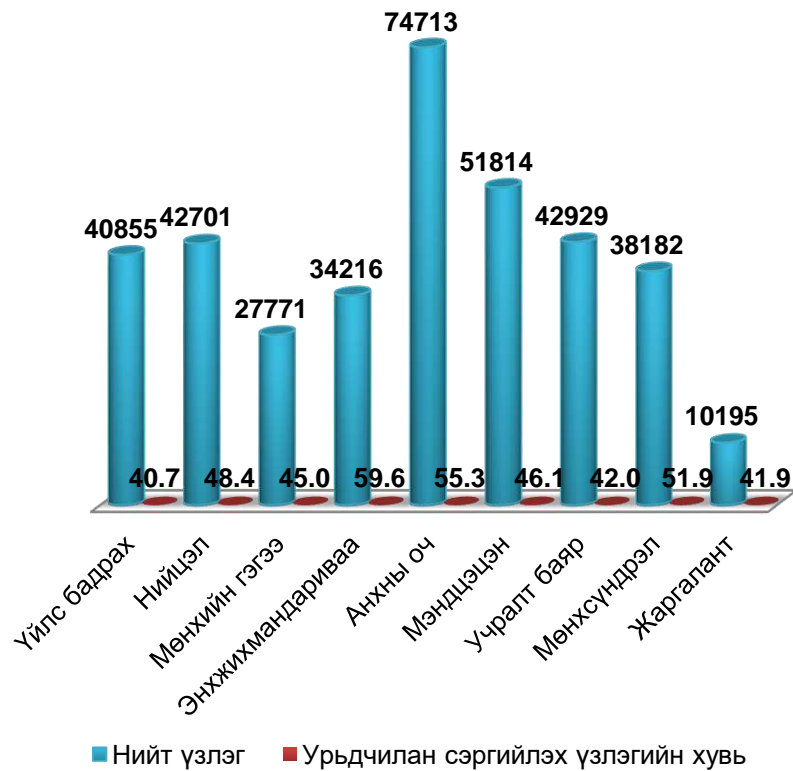
№	Эмнэлгийн нэр	2021 оны эхний 12 сараар								2022 оны эхний 12 сараар							
		Бүгд үзлэг	Үүнээс							Бүгд үзлэг	Үүнээс						
			Урьдчилан сэргийлэх үзлэг	Хувь	Өвчний учир амбулаторт	Идэвхитэй хяналт	Гэрийн эргэлт	Хувь	Гэрийн дуудлага		Урьдчилан сэргийлэх үзлэг	Хувь	Өвчний учир амбулаторт	Идэвхитэй хяналт	Гэрийн эргэлт	Хувь	Гэрийн дуудлага
1	Үйлс бадрах	57687	23665	41.0	702	924	32150	55.7	246	40855	16619	40.7	3775	1393	18791	46.0	277
2	Нийцэл	37301	19757	53.0	2564	4137	10620	28.5	223	42701	20665	48.4	5480	3755	12558	29.4	243
3	Мөнхийн гэгээ	33104	16122	48.7	1223	2808	12788	38.6	163	27771	12509	45.0	3998	2135	8869	31.9	260
4	Энхжихмандариваа	29174	16358	56.1	3637	2402	6517	22.3	260	34216	20388	59.6	7329	2291	4013	11.7	195
5	Анхны оч	81163	44308	54.6	1904	5388	29405	36.2	158	74713	41356	55.3	3422	5763	23971	32.1	201
6	Мэндцэцэн	66307	36520	55.1	5683	4873	19054	28.7	177	51814	23874	46.1	10336	4532	12819	24.7	253
7	Учралт баяр	55852	26975	48.3	3237	6280	19183	34.3	177	42929	18036	42.0	6166	4879	13594	31.7	254
8	Мөнх сундрэл	33470	17050	50.9	2465	5794	7859	23.5	302	38182	19838	51.9	4301	2695	11277	29.5	71
9	Жаргалант	20021	11895	59.4	1199	3201	3022	15.1	704	10195	4274	41.9	2170	2016	977	9.6	758
Бүгд		414079	212650	51.3	22614	35807	140598	33.9	2410	363376	177559	48.9	46977	29459	106869	29.4	2512
АЙМГИЙН ДҮН		671736	268320	39.9	204492	55637	140721	20.9	2566	683342	245983	36.0	282001	45787	106924	15.6	2647

Эмчийн үзлэгийг эмнэлгийн шатлалаар нь авч үзвэл нийт үзлэгийн **51.7** хувийг өрхийн эмчийн, **1.5** хувийг сумын их эмчийн, **25.4** хувийг нэгдсэн эмнэлгийн эмчийн, **21.4** хувийг хувийн эмнэлэг болон бусад эмнэлгийн эмчийн үзлэг эзэлж байна.

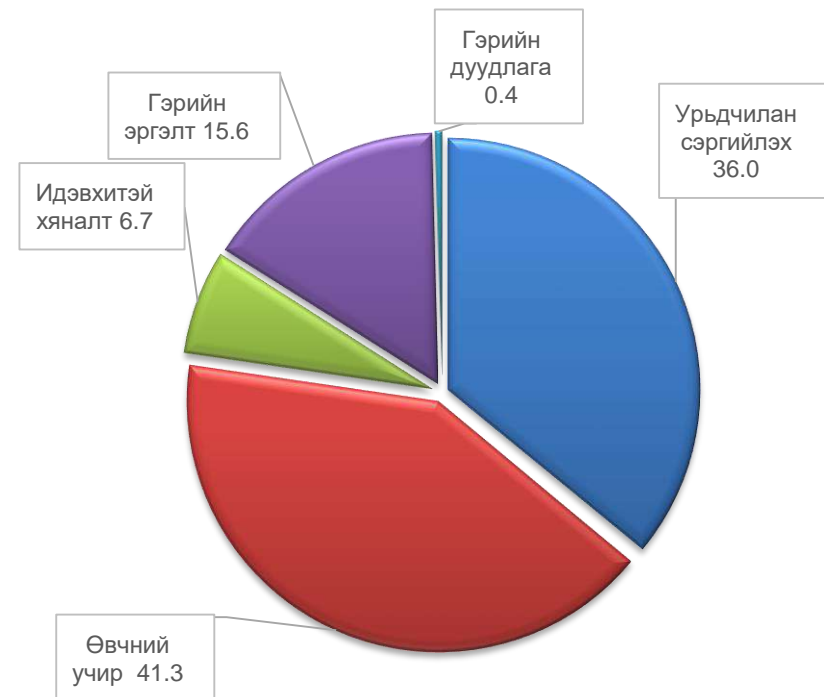
Сум өрхийн эрүүл мэндийн төвүүд

2022 ОНЫ ЭХНИЙ 12 САРЫН БАЙДЛААР

СӨЭМТ-ийн нийт үзлэгийн тоо,
урьдчилан сэргийлэх үзлэгийн хувь



Аймгийн хэмжээний нийт үзлэгийн
бүтэц, хувиар



Сум өрхийн эрүүл мэндийн төвүүд

2. ХАЛДВАРТ БУС ӨВЧНИЙ ЭРТ ИЛРҮҮЛГИЙН ҮЗЛЭГ

2022 оны байдлаар артерийн гипертензи эрт илрүүлгийн үзлэгт 18-с дээш насны нийт 43118 буюу хамрагдвал зохих хүн амын **62.8** хувийг эзэлж, өмнөх оноос **(5.0)** хувиар нэмэгдэж үр дүнгийн үзүүлэлтээр 1.7 хувь нь онош батлагдсан. Чихрийн шижин өвчний эрт илрүүлгийн үзлэгт 40-с насны нийт 26522 хамрагдвал зохих хүн амын **78.2** хувийг эзэлж, өмнөх оноос **(1.3)** хувиар нэмэгдэн, үр дүнгийн үзүүлэлтээр 0.2 хувь онош батлагдсан байна.

№	Эмнэлгийн нэр	2021 оны эхний 12 сараар				2022 оны эхний 12 сараар			
		Артерийн гипертензи үзлэг	Оношлогдсон артерийн гипертензи	Чихрийн шижин өвчний	Оношлогдсон чихрийн шижин	Артерийн гипертензи үзлэг	Оношлогдсон артерийн гипертензи	Чихрийн шижин өвчний	Оношлогдсон чихрийн шижин
1	Үйлс бадрах	2906	39	1801	30	3535	109	2469	18
2	Нийцэл	3620	70	2020	4	6289	101	2850	
3	Мөнхийн гэгээ	4317	31	2767	7	4273	254	2381	23
4	Энхжихмандариваа	2072	31	1697	2	5835	99	3665	1
5	Анхны оч	5668	2	4423	3	5800	7	4486	6
6	Мэндцэцэн	7542	23	3640	12	2529	21	1822	4
7	Учралт баяр	4849	6	2780	5	3550	15	1882	4
8	Мөнх сүндрэл	4363	11	2637	3	5194	132	2847	
9	Жаргалант	1732	43	1057	4	1361	4	797	3
АЙМГИЙН ДҮН		37069	256	22822	70	43118	742	26522	59

3. ХАВДРЫН ЭРТ ИЛРҮҮЛЭГ

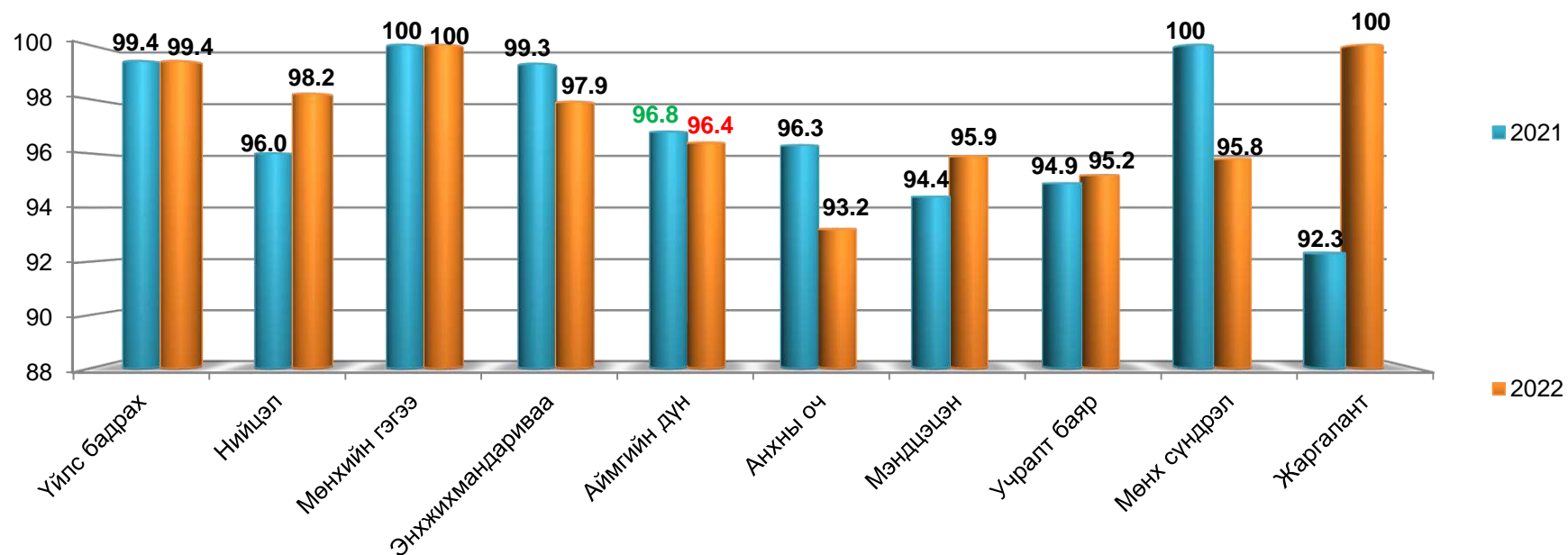
Аймгийн хэмжээнд 2022 оны байдлаар умайн хүзүүний эрт илрүүлэг үзлэгт зорилтот насны нийт 2257 эмэгтэй хамрагдаж, хамрагдвал зохих насны эмэгтэйчүүдийн **28.4** хувийг эзэлж, өмнөх оны мөн үеэс **(7.6)** хувиар буурсан. 1663 буюу **73.7** хувь нь пап шинжилгээнд хамрагдсан байна. Хөхний эрт илрүүлэг үзлэгт 17093 эмэгтэй хамрагдаж, хамрагдвал зохих насны эмэгтэйчүүдийн **49.6** хувийг эзэлж, өмнөх оны мөн үеэс **(26.9)** хувиар нэмэгдсэн байна. Элэгний хорт хавдрын эрт илрүүлэг үзлэгт 40-65 насны 2587 хүн хамрагдсанаас шинээр 4 хавдар оношлогдож, хамрагдалт **8.7** хувьтай байна.

Сум өрхийн эрүүл мэндийн төвүүд

4. ЖИРЭМСНИЙ ХЯНАЛТ

2022 оны байдлаар жирэмсний хяналтад шинээр 1680 жирэмсэн эмэгтэйчүүд хамрагдан эхний 3 сартайд 1620 буюу **96.4** хувь нь хяналтад орж, өмнөх оны мөн үеэс эрт үеийн хяналт (**0.4**) хувиар буурсан. Хяналтад орсон жирэмсэн эмэгтэйчүүдийн 100 хувь цусны шинжилгээнд хамрагдсанаас 23 буюу **1.4** хувь нь цус багадалттай байна. Шинээр хяналтад хамрагдсан жирэмсэн эмэгтэйчүүдийн БЗДХ-ын шинжилгээний үзүүлэлтэд трихомониаз 24 буюу **1.4** хувь нь эерэг, заг хүйтэн 7 буюу **0.4** хувь нь эерэг, тэмбүү 21 буюу **1.2** хувь нь эерэг гарсан байна.

Жирэмсний эрт үеийн хяналтын хувь



Сум өрхийн эрүүл мэндийн төвүүд

5. НАС БАРАЛТ

2022 оны байдлаар нас баралтын 542 тохиолдол бүртгэгдсэн нь өнгөрсөн оны мөн үеэс 82 тохиолдлоор буурч нийт нас баралтын 17.5 хувь нь эмнэлэгт нас барсан бөгөөд үүнээс 36 тохиолдол буюу 37.9 хувийг хоног болоогүй нас баралт эзэлж байна. Нас баралтын түвшин 1000 хүн амд **5.1** байна. Тав хүртлэх насны хүүхдийн эндэгдлийн түвшин 2022 онд 16 буюу 6.9 болж, өмнөх оноос 1000 амьд төрөлтөд **7.0** промиллоор буурсан үзүүлэлттэй байна.

№	Эмнэлгийн нэр	2021 оны эхний 12 сараар				2022 оны эхний 12 сараар			
		Нийт нас баралт	Үүнээс			Нийт нас баралт	Үүнээс		
			Эмнэлэгт	Эмнэлгээс гадуур	5 хүртлэх насны хүүхдийн эндэгдэл		Эмнэлэгт	Эмнэлгээс гадуур	5 хүртлэх насны хүүхдийн эндэгдэл
1	Үйлс бадрах	82	25	57	4	64	10	54	1
2	Нийцэл	70	20	50	2	52	7	45	3
3	Мөнхийн гэгээ	42	8	34	2	33	4	29	
4	Энхжихмандирваа	69	17	52	6	49	5	44	
5	Анхны оч	84	30	54	7	90	13	77	
6	Мэндцэцэн	79	31	48	5	69	13	56	3
7	Учралт баяр	85	23	62	5	76	14	62	2
8	Мөнх сүндрэл	47	10	37		52	9	43	2
9	Жаргалант	19	5	14	1	27	2	25	2
О	Бүгд	577	169	408	32	612	77	435	13
Л	АЙМГИЙН ДҮН	624	193	431	35	542	95	447	16

Осол гэмтэл, гадны шалтгаант нас баралтын 99 тохиолдол бүртгэгдэж, нийт нас баралтын 18.3 хувийг эзэлж, өмнөх оны мөн үеэс 4 тохиолдлоор нэмэгдэж, 10 000 хүн амд ногдох осол гэмтэл, гадны шалтгаант нас баралт **9.3** байна.

Сум өрхийн эрүүл мэндийн төвүүд

6. ХАЛДВАРТ ӨВЧИН

Аймгийн хэмжээнд 4855 халдварт өвчний тохиолдол бүртгэгдэж, 10 000 хүн амд **457.4** ногдож, өмнөх оноос 7374 тохиолдлоор буюу 10 000 хүн амд ногдох өвчлөл (**703.3**)-промиллоор буурсан байна.

№	Эмнэлгийн нэр	2021 оны эхний 12 сараар						2022 оны эхний 12 сараар					
		Бүгд	Гэдэсний халдварт өвчин	Амьсгалын замын халдварт өвчин	Зоонозын халдварт өвчин	Бэлгийн замаар дамжих халдвар	Бусад	Бүгд	Гэдэсний халдварт өвчин	Амьсгалын замын халдварт өвчин	Зоонозын халдварт өвчин	Бэлгийн замаар дамжих халдвар	Бусад
1	Үйлс бадрах	979	9	920		26	24	344	6	284		10	44
2	Нийцэл	1244	8	1206		11	19	479	8	419		12	40
3	Мөнхийн гэгээ	824	9	768	1	24	22	298	3	246	1	13	35
4	Энхжихмандариваа	886	12	823		20	31	306	5	245		21	35
5	Анхны оч	3107	4	3018		23	62	1184	20	1071		17	76
6	Мэндцэцэн	2577	13	2502		22	40	1140	4	1052		27	57
7	Учралт баяр	1123	10	1056		21	36	448	8	368		21	51
8	Мөнх сүндрэл	802	11	743		19	29	382	8	324		18	32
9	Жаргалант	256	1	246		2	7	155		143		3	9
Бүгд		11798	77	11282	1	168	270	4736	62	4152	1	142	379
АЙМГИЙН ДҮН		12229	84	11615	2	208	320	4855	66	4195	1	170	423

2022 оны байдлаар халдварт өвчний бүтцийг харахад нийт халдварт өвчний 86.4 хувийг амьсгалын замын халдвар эзэлж байгаагын 4017 буюу 95.7 нь коронавируст халдвар, 5.9 хувийг арьсны мөөгөнцөр, 3.5 хувийг бэлгийн замаар дамжих халдвар, 1.3 хувийг гэдэсний халдвар, зоонозын халдвар 0.02 хувийг тус тус эзэлж байна.

Сум өрхийн эрүүл мэндийн төвүүд

ТӨРӨЛТ

Аймгийн хэмжээнд 2022 оны байдлаар 2287 эх төрсөн нь өнгөрсөн оны мөн үеэс төрөлт 215 тохиолдлоор буурсан байна. Төрсөн эхчүүдийн 1281 нь буюу 56.0 хувь нь эмчийн хяналтын үзлэгт 6 ба түүнээс дээш удаа хамрагдсан. Амьд төрсөн 2309 хүүхдийн 1231 буюу 53.3 хувь нь хүү, 1078 буюу 46.7 хувь нь охин, 112 нярай буюу 4.8 хувь нь 2500 гр-аас доош жинтэй төрсөн байна. Нийт төрөлтийн 0.4 хувийг амьгүй төрөлт эзэлж байгаа нь өнгөрсөн оны түвшинд буюу 1 тохиолдлоор буурсан, нийт төрөлтийн 0.2 хувийг гэрийн төрөлт эзэлж байгаа нь өнгөрсөн оны мөн үеэс 0.1 хувиар нэмэгдсэн байна.

№	Эмнэлгийн нэр	2020 оны эхний 12 сараар			2021 оны эхний 12 сараар			
		Нийт төрөлт	Үүнээс		Нийт төрөлт	Үүнээс		Хяналтанд байх хугацаандаа 6 ба түүнээс дээш удаа үзүүлсэн
			Гэрийн төрөлт	Амьгүй төрөлт		Гэрийн төрөлт	Амьгүй төрөлт	
1	Үйлс бадрах	191			182	1	1	111
2	Нийцэл	214		2	251	1	2	145
3	Мөнхийн гэгээ	132		2	121			78
4	Энхжихмандариваа	190	1		193	1	1	98
5	Анхны оч	424	1	3	356		2	203
6	Мэндцэцэн	319		2	284		1	181
7	Учралт баяр	269		1	263	1	1	143
8	Мөнх сүндрэл	169			157		1	87
9	Жаргалант	51			41			22
Бүгд		1959	2	10	1848	4	9	1068
АЙМГИЙН ДҮН		2502	2	11	2287	5	10	1281

Сум өрхийн эрүүл мэндийн төвүүд

7. ДАРХЛААЖУУЛАЛТ

Заавал хийх дархлаажуулалтын бүрэн хамралтын 12 сарын мэдээ

Үзүүлэлт	Үйлс бадрах	Нийцэл	Мөнхийн гэгээ	Энхжихманда риваа	Анхны оч	Мэндцэцэн	Учралт баяр	Мөнхсүндрэл	Жаргалант	Дүн
Хамрагдвал зохих хүүхдийн тоо	92	106	32	79	186	153	88	48	13	797
Хамрагдсан хүүхдийн тоо	92	106	32	79	186	153	87	48	13	796
Хоцорсон хүүхдийн тоо							1			1
Хамрагдалтын хувь	100	100	100	100	100	100	98.8	100	100	99.9

Аймгийн хэмжээнд 2022 онд нийт хамрагдвал зохих 14607 хүүхдээс 14429 буюу **98.8** хувь хамрагдаж 178 хүүхэд хоцорсон байна.

8. ШИНЖИЛГЭЭНИЙ МЭДЭЭ 2022 ОНЫ БАЙДЛААР

		Үйлс бадрах	Нийцэл	Мөнхийн гэгээ	Энхжихмандариваа	Анхны оч	Мэндцэцэн	Учралтбаяр	Мөнхсүндрэл	Жаргалант	Бүгд	Нийт дүн	Нийт шинжилгээнд эзлэх %
2021	Төлбөртэй	598	55		643	556		786	184		2822	28373	9.9
	Төлбөргүй	2759	2224	1893	1253	2301	4684	2957	2705	4775	25551		90.1
2022	Төлбөртэй	625	39		1352	634					2650	32345	8.2
	Төлбөргүй	3907	1805	3342	2228	3710	4498	3707	3000	3498	29695		91.8

2022 онд нийт 32345 шинжилгээнээс 2650 буюу **8.2** хувь нь төлбөртэй, 29695 буюу **91.8** хувь нь төлбөргүй хийгдсэн байна.