



СТАТИСТИК МЭДЭЭЛЭЛ

/ 2023 оны 1 сар /

Сум өрхийн эрүүл мэндийн төвүүд

1. АМБУЛАТОРИЙН ТУСЛАМЖ ҮЙЛЧИЛГЭЭ

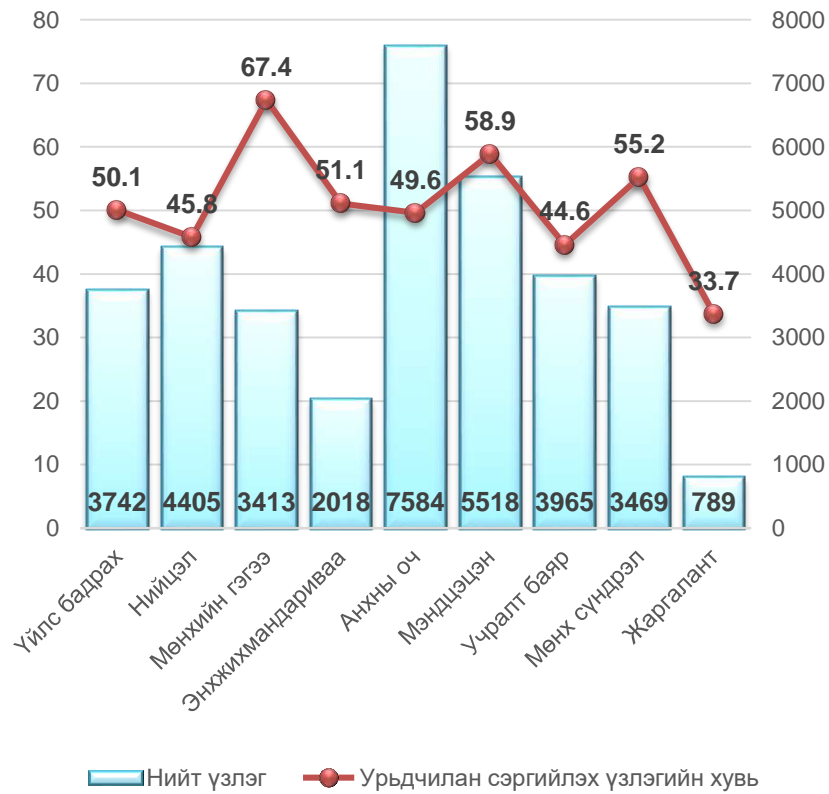
2023 оны 1 сарын байдлаар аймгийн хэмжээний нийт үзлэгийн 51.3 хувийг өрх сумын эрүүл мэндийн төвүүдэд хийгдэж, нэг эмчид ногдох үзлэгийн тоо 646 буюу нэг өдөрт 29.4 хүн тусламж үйлчилгээ авсан үзүүлэлттэй байна. Нийт үзлэгт урьдчилан сэргийлэх үзлэг **52.1** байгаа нь өмнөх оны мөн үеэс **(2.4)** хувиар нэмэгдсэн хэдий ч гэрийн эргэлтийн үзлэг өмнөх оны мөн үеэс **(5.5)** хувиар буурсан үзүүлэлттэй байна.

№	Эмнэлгийн нэр	ӨРХ, СУМЫН ЭРҮҮЛ МЭНДИЙН ТӨВҮҮДИЙН АМБУЛАТОРИЙН ҮЗЛЭГ											
		Нийт үзлэг		Урьдчилан сэргийлэх үзлэг		Нийт үзлэгт урьдчилан сэргийлэх үзлэгийн эзлэх хувь		Өмнөх оны мөн үеэс	Гэрийн идэвхтэй хяналт		Нийт үзлэгт гэрийн идэвхтэй хяналтын үзлэгийн эзлэх хувь		Өмнөх оны мөн үеэс
		2022	2023	2022	2023	2022	2023		2022	2023	2022	2023	
1	Үйлс бадрах	3496	3742	652	1876	18.6	50.1	+31.5	2699	1574	77.2	42.1	-35.1
2	Нийцэл	2380	4405	1046	2019	43.9	45.8	+1.9	687	1389	28.9	31.5	+2.6
3	Мөнхийн гэгээ	2615	3413	1584	2301	60.6	67.4	+6.8	712	696	27.2	20.4	-6.8
4	Энхжихмандариваа	2579	2018	1443	1032	55.9	51.1	-4.8	269	412	10.4	20.4	+10.0
5	Анхны оч	6214	7584	3472	3766	55.9	49.6	-6.3	2187	2286	35.2	30.1	-5.1
6	Мэндцэцэн	5573	5518	2479	3251	44.5	58.9	+14.4	1878	1100	33.7	19.9	-13.8
7	Учралт баяр	5017	3965	2404	1769	47.9	44.6	-3.3	1719	1148	34.3	28.9	-5.4
8	Мөнх сүндрэл	4209	3469	2744	1916	65.2	55.2	-10.0	924	1115	21.9	32.1	+10.2
9	Жаргалант	1260	789	766	266	60.8	33.7	-27.1	95	54	7.5	6.8	-0.7
	Бүгд	33343	34903	16590	18196	49.7	52.1	+2.4	11170	9774	33.5	28.0	-5.5
	АЙМГИЙН ДҮН	57626	67974	21057	23103	36.5	34.0	-2.5	11170	9788	19.4	14.4	-5.0

Сум өрхийн эрүүл мэндийн төвүүд

2023 ОНЫ 1 САРЫН БАЙДЛААР

Нийт үзлэгийн тоо, урьдчилан сэргийлэх үзлэгийн хувь



Үзлэгийн бүтэц, хувиар



Сум өрхийн эрүүл мэндийн төвүүд

2. ХАЛДВАРТ БУС ӨВЧНИЙ ЭРТ ИЛРҮҮЛГИЙН ҮЗЛЭГ

2023 оны 1 сарын байдлаар аймгийн хэмжээнд артерийн гипертензи эрт илрүүлгийн үзлэгт нийт 18-с дээш насны нийт 7556 буюу хамрагдвал зохих хүн амын **14.2** хувийг эзэлж, өмнөх оноос **(9.2)** хувиар өсч үр дүнгийн үзүүлэлтээр 3.3 хувь нь онош батлагдсан. Чихрийн шижин өвчний эрт илрүүлгийн үзлэгт нийт 40-дээш насны нийт 4964 буюу хамрагдвал зохих хүн амын **19.9** хувийг эзэлж, өмнөх оноос **(13.9)** хувиар өсч, үр дүнгийн үзүүлэлтээр 0.7 хувь онош батлагдсан байна.

№	Эмнэлгийн нэр	АРТЕРИЙН ГИПЕРТЕНЗИ ЭРТ ИЛРҮҮЛЭГ							ЧИХРИЙН ШИЖИН ХАМ ШИНЖ -2 ЭРТ ИЛРҮҮЛЭГ						
		Хамрагдсан хүний тоо		Оношлогдсон артерийн гипертензи		Хамрагдалтын хувь		Өмнөх оны мөн үеэс	Хамрагдсан хүний тоо		Оношлогдсон артерийн гипертензи		Хамрагдалтын хувь		Өмнөх оны мөн үеэс
		2022	2023	2022	2023	2022	2023		2022	2023	2022	2023	2022	2023	
1	Үйлс бадрах	130	514	1	2	1.4	8.1	+6.7	73	272	1	2	1.5	9.1	+7.6
2	Нийцэл	195	841		49	2.6	15.1	+12.5	128	450			4.6	13.1	+8.5
3	Мөнхийн гэгээ	546	880	9	90	9.3	22.2	+12.9	372	626		31	13.4	27.8	+14.4
4	Энхжихмандариваа	114	330	2		1.7	6.7	+5.0	114	180			2.9	7.8	+4.9
5	Анхны оч	456	1713		2	3.1	17.1	+14.0	343	1191	1		5.0	23.3	+18.3
6	Мэндцэцэн	395	714		11	3.3	7.6	+4.3	236	509	1		6.0	14.8	+8.8
7	Учралт баяр	513	752	2	9	6.0	11.0	+5.0	216	321			6.0	15.0	+9.0
8	Мөнх сүндрэл	917	619	4	89	14.8	14.2	-0.6	413	370			9.5	16.0	+6.5
9	Жаргалант	204	75			8.3	4.2	-4.1	142	61			9.0	5.9	-3.1
	Бүгд	3470	6438	21	252	5.0	12.1	+7.1	2037	3980	3	33	6.0	15.9	+9.9
	АЙМГИЙН ДҮН	3470	7556	21	252	5.0	14.2	+9.2	2037	4964	3	33	6.0	19.9	+13.9

3. ХОРТ ХАВДРЫН ЭРТ ИЛРҮҮЛЭГ ҮЗЛЭГ

Аймгийн хэмжээнд 2023 оны 1 сарын байдлаар умайн хүзүүний эрт илрүүлэг үзлэгт зорилтот насны нийт 363 эмэгтэй хамрагдаж, хамрагдвал зохих насны эмэгтэйчүүдийн **21.1** хувийг эзэлж, өмнөх оны мөн үеэс **(19.8)** хувиар өссөн. Пап шинжилгээнд нийт 99 сорьц хүлээн авсан байна. Хөхний эрт илрүүлэг үзлэгт 3101 эмэгтэй хамрагдаж, хамрагдвал зохих насны эмэгтэйчүүдийн **16.4** хувийг эзэлж, өмнөх оны мөн үеэс **(13.9)** хувиар өссөн байна. Элэгний хорт хавдрын эрт илрүүлэг үзлэгт 487 хүн буюу **(30.1)** хувь нь хамрагдсан.

Сум өрхийн эрүүл мэндийн төвүүд

4. ЖИРЭМСНИЙ ХЯНАЛТ

2023 оны 1 сарын байдлаар жирэмсний хяналтад шинээр 151 жирэмсэн эмэгтэйчүүд хамрагдан эхний 3 сартайд 150 буюу **96.0** хувь нь хяналтад орж, өмнөх оны мөн үеэс эрт үеийн хяналт **(-1.3)** хувиар буурсан. Хяналтад орсон жирэмсэн эмэгтэйчүүдийн 100 хувь цусны шинжилгээнд хамрагдсанаас 5 буюу **3.3** хувь нь цус багадалттай байна. Шинээр хяналтад хамрагдсан жирэмсэн эмэгтэйчүүдийн БЗДХ-ын шинжилгээний үзүүлэлтэд трихомониаз 1 буюу **0.7** хувь нь эерэг, тэмбүү 2 буюу **1.3** хувь нь эерэг гарсан байна.

№	Эмнэлгийн нэр	Нийт шинээр хяналтад хамрагдсан эмэгтэйчүүд		Хяналтад авсан хувь						6 ба түүнээс дээш удаа хяналтад хамрагдаж төрсөн (хувиар)		Цус багадалттай жирэмсэн эмэгтэйчүүд (хувиар)		
				Эхний 3 сартайд		Өмнөх оны мөн үеэс	4-6 сартайд		7 ба түүнээс дээш сартайд					
				2022	2023		2022	2023	2022					2023
1	Үйлс бадрах	18	9	100	100	0					77.8	50.0		
2	Нийцэл	17	19	94.1	100	+5.9	5.9				72.7	52.4	5.9	
3	Мөнхийн гэгээ	5	8	100	100	0					80.0	36.4		
4	Энхжихмандариваа	19	17	94.7	94.1	-0.6	5.3	5.9			68.7	46.1		11.8
5	Анхны оч	25	31	96.0	100	+0.4	0.4				78.1	48.3	8.0	
6	Мэндцэцэн	27	20	100	100	0					65.0	52.2		
7	Учралтбаяр	24	29	95.8	100	+4.2	4.2				82.6	47.8		10.3
8	Мөнх сүндрэл	12	13	100	100	0					54.5	77.7		
9	Жаргалант	3	5	100	100	0					50.0	60.0		
Аймгийн дүн		150	151	97.3	96.0	-1.3	2.7	4.0			69.3	50.0	3.3	3.3

Сум өрхийн эрүүл мэндийн төвүүд

5. ТАВ ХҮРТЛЭХ НАСНЫ ХҮҮХДИЙН ЖИНГИЙН МЭДЭЭ,ХУВИАР

2023 оны 1 сарын байдлаар тав хүртлэх насны хүүхдийн өсөлт хөгжлийн хяналтад 6242 хүүхэд хамрагдсанаас 0.22 хувь нь туранхай,0.16 хувь нь тураалтай,0.26 хувь нь өсөлтийн хоцрогдолтой байна.

№	Эмнэлгийн нэр	Хяналтад хамрагдсан бүгд	Жингийн мэдээ			А амин дэм уусан	Д амин дэм уусан	Олон найрлагат бичил тэжээл хэрэглэсэн
			Туранхай	Тураалтай	Өсөлтийн хоцрогдолтой			
1	Үйлс бадрах	707	0.14	0.28	0.28		97.2	
2	Нийцэл	1169	0.17	0.08	0.43		82.1	
3	Мөнхийн гэгээ	597			0.17		42.5	
4	Энхжихмандариваа	1231	0.08	0.16	0.57		79.7	
5	Анхны оч	336		0.30			98.8	
6	Мэндцэцэн	281	0.35		0.35		100	
7	Учралтбаяр	697					94.4	
8	Мөнх сүндрэл	1147	0.78	0.35			84.8	
9	Жаргалант	77					54.5	
Аймгийн дүн		6242	0.22	0.16	0.26		82.8	

Сум өрхийн эрүүл мэндийн төвүүд

6. НАС БАРАЛТ

2023 оны 1 сарын байдлаар нас баралтын 45 тохиолдол бүртгэгдсэн нь өнгөрсөн оны мөн үеэс 1 тохиолдлоор нэмэгдэж нийт нас баралтын 31.1 хувь нь эмнэлэгт нас барсан бөгөөд үүнээс 5 тохиолдол буюу 35.7 хувийг хоног болоогүй нас баралт эзэлж, нас баралтын түвшин 1000 хүн амд 0.4 байгаа нь өнгөрсөн оны мөн үеийн түвшинд байна. Тав хүртлэх насны хүүхдийн эндэгдлийн 6 тохиолдол бүртгэгдэж, 1000 амьд төрөлтөд 30.9 ногдож байгаа нь өмнөх оны мөн үетэй харьцуулахад 6 тохиолдлоор өссөн байна. Шалтгаанаар нь үзэхэд: 50 хувь нь перинаталь үед үүссэн эмгэг, 50.0 хувь нь төрөлхийн хөгжлийг гажигийн улмаас эндсэн байна.

№	Эмнэлгийн нэр	2022 оны 1 сар				2023 оны 1 сар			
		Нийт нас баралт	Үүнээс			Нийт нас баралт	Үүнээс		
			Эмнэлэгт	Эмнэлгээс гадуур	5 хүртлэх насны хүүхдийн эндэгдэл		Эмнэлэгт	Эмнэлгээс гадуур	5 хүртлэх насны хүүхдийн эндэгдэл
1	Үйлс бадрах	9	2	7		4	3	1	1
2	Нийцэл	2		2		5		5	
3	Мөнхийн гэгээ	3		3		4	1	3	
4	Энхжихмандирваа	5		5		5		5	
5	Анхны оч	7	1	6		5	1	4	1
6	Мэндцэцэн	7	4	3		3		3	
7	Учралт баяр	6	1	5		2		2	
8	Мөнх сүндрэл	3		3		7	2	5	
9	Жаргалант	2		2		2	1	1	
	Бүгд	44	8	36		37	8	29	2
	АЙМГИЙН ДҮН	44	8	36		45	14	31	6

Осол гэмтэл, гадны шалтгаант нас баралтын 3 тохиолдол бүртгэгдэж, нийт нас баралтын 6.7 хувийг эзэлж, өмнөх оны мөн үеэс 11 тохиолдлоор буурч 10 000 хүн амд ногдох осол гэмтэл, гадны шалтгаант нас баралт **0.3** байна.

Нас баралтын шалтгаан:

	Бүгд	Амиа хорлолт	Бусдад хорлогдсон	Үйлдвэрийн осол	Зам тээврийн осол	Бусад осол	Тодорхойгүй
2022 оны 1 сар	14	3			1	10	
2023 оны 1 сар	3					3	

Сум өрхийн эрүүл мэндийн төвүүд

7. ХАЛДВАРТ ӨВЧИН

Аймгийн хэмжээнд 140 халдварт өвчний тохиолдол бүртгэгдэж, 10 000 хүн амд **13.2** ногдож, өмнөх оны мөн үеэс 2346 тохиолдлоор буурсан байна. 2023 оны 1 сарын байдлаар халдварт өвчний бүтцийг харахад нийт халдварт өвчний 60.0 хувийг амьсгалын замын халдвар эзэлж байгаагын 75 буюу 89.3 нь салхинцэцэг, 25.0 хувийг мөөгөнцөр, 12.1 хувийг бэлгийн замаар дамжих халдвар, 1.4 хувийг гэдэсний халдвар, цусаар дамжих халдвар тус тус эзэлж байна. Бэлгийн замаар дамжих халдварт өвчний 58.8 хувийг тэмбүү, 23.5 хувийг заг хүйтэн, 17.6 хувийг трихомониаз тус тус эзэлж, өнгөрсөн оны мөн үетэй харьцуулахад тэмбүүгийн өвчлөл 7 тохиолдлоор өсч 10 000 хүн амд 0.9 байна. 2023 оны 1 сарын байдлаар Коронавируст халдварын 1 тохиолдол бүртгэгдсэн.

№	Эмнэлгийн нэр		Үйлс бадрах	Нийцэл	Мөнхийн гэгээ	Энхжихма ндариваа	Анхны оч	Мэнд цэцэн	Учралт баяр	Мөнх сүндрэл	Жарга лант	Бүгд	Аймг ийн дүн
1	Амьсгалын замын халдварт өвчин	2022	145	243	126	135	707	624	207	184	60	2431	2448
		2023	6	12	6	10	19	18	5	5		81	84
2	Бэлгийн замаар дамжих халдварт өвчин	2022	1	2				3	2			8	10
		2023		1		2		2	8	2		15	17
3	Гэдэсний халдварт өвчин	2022											
		2023	1				1					2	2
4	Зоонозын халдварт өвчин	2022											
		2023											
5	Цусаар дамжих халдварт өвчин	2022											
		2023		1								1	2
6	Бусад халдварт өвчин	2022	2	3	1	3	4	7	3	3		26	28
		2023	1	2		2	7	11	3	1		27	35
Бүгд		2022	148	248	127	138	711	634	212	187	60	2465	2486
		2023	8	16	6	14	27	31	16	8		126	140
Өсөлт бууралт			-140	-232	-121	-124	-684	-603	-196	-179	-60	-2339	-2346

Сум өрхийн эрүүл мэндийн төвүүд

8. ТӨРӨЛТ

Аймгийн хэмжээнд 2023 оны 1 сарын байдлаар 194 эх төрсөн нь өнгөрсөн оны оны үеэс 18 төрөлтөөр буюу **(+0.2)** хувиар нэмэгдсэн байна. Төрсөн эхчүүдийн 97 нь буюу 50.0 хувь нь эмчийн хяналтын үзлэгт 6 ба түүнээс дээш удаа хамрагдсан. Нийт төрөлтийн 0.5 хувийг амьгүй төрөлт эзэлж, амьд төрсөн 194 хүүхдээс 8 нярай буюу 4.1 хувь нь 2500 гр-аас доош жинтэй, 3 тохиолдол буюу 1.5 хувь нь төрөлхийн хөгжлийн гажигтай төрсөн байна.

№	Эмнэлгийн нэр	2022 оны 1 сар			2023 оны 1 сар		
		Нийт төрөлт	Үүнээс		Нийт төрөлт	Үүнээс	
			Гэрийн төрөлт	Амьгүй төрөлт		Гэрийн төрөлт	Амьгүй төрөлт
1	Үйлс бадрах	18			10		
2	Нийцэл	22	1		21		
3	Мөнхийн гэгээ	5			11		
4	Энхжихмандариваа	16			13		
5	Анхны оч	32			29		1
6	Мэндцэцэн	20			23		
7	Учралт баяр	23			23		
8	Мөнх сүндрэл	11			9		
9	Жаргалант	4			5		
	Бүгд	151	1		144		1
	АЙМГИЙН ДҮН	176	1		194		1

Сум өрхийн эрүүл мэндийн төвүүд

9. ДАРХЛААЖУУЛАЛТ

Заавал хийх дархлаажуулалтын бүрэн хамралтын мэдээ

Үзүүлэлт	Үйлс бадрах	Нийцэл	Мөнхийн гэгээ	Энхжихманда риваа	Анхны оч	Мэндцэцэн	Учралт баяр	Мөнхсүндэрэл	Жаргалант	Дүн
Хамрагдвал зохих хүүхдийн тоо	70	135	52	121	163	140	91	67	12	851
Хамрагдсан хүүхдийн тоо	70	135	52	120	163	140	91	67	12	850
Хоцорсон хүүхдийн тоо				1						1
Хамрагдалтын хувь	100	100	100	99.2	100	100	100	100	100	99.9

Аймгийн хэмжээнд 1 сард нийт хамрагдвал зохих 1217 хүүхдээс 1212 буюу **99.6** хувь хамрагдаж 5 хүүхэд хоцорсон байна.

10. ШИНЖИЛГЭЭНИЙ МЭДЭЭ

		Үйлс бадрах	Нийцэл	Мөнхийн гэгээ	Энхжихмандариваа	Анхны оч	Мэндцэцэн	Учралтбаяр	Мөнхсүндэрэл	Жаргалант	Бүгд	Нийт дүн	Нийт шинжилгээнд эзлэх %
2022	Төлбөртэй	79			10						148	2363	6.3
	Төлбөргүй	389	93	158	21	194	368	176	261	555	2215		93.7
2023	Төлбөртэй	102			85	55					242	3805	6.4
	Төлбөргүй	741	263	239	257	499	518	555	300	191	3563		93.6

АШЭМБ-дад 2023 оны 1 сарын байдлаар нийт 3805 шинжилгээ хийгдсэн нь өнгөрсөн оны мөн үеэс 1442 тохиолдлоор нэмэгдэж, нийт шинжилгээний 242 буюу 6.4 хувь нь төлбөртэй хийгдсэн нь өнгөрсөн оны мөн үеэс 94 тохиолдлоор, 3563 буюу 93.6 хувь нь төлбөргүй хийж, өнгөрсөн мөн оны үеэс 1348 тохиолдлоор тус тус нэмэгдсэн байна.