



СТАТИСТИК МЭДЭЭЛЭЛ

/ 2023 оны эхний 3 сараар /

Сум, өрхийн эрүүл мэндийн төвүүд

1. АМБУЛАТОРИЙН ТУСЛАМЖ ҮЙЛЧИЛГЭЭ

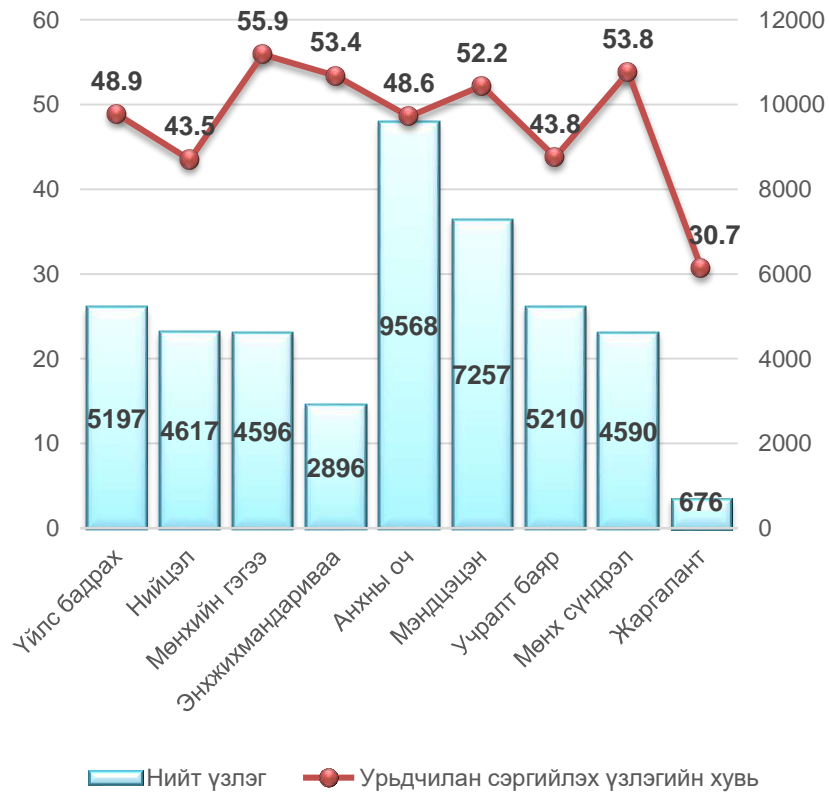
2023 оны эхний 3 сарын байдлаар аймгийн хэмжээний нийт үзлэгийн **51.0** хувийг сум, өрхийн эрүүл мэндийн төвүүдэд хийгдэж, нэг эмчид ногдох үзлэгийн тоо 1626 бууу нэг өдөрт 73.9 хүн тусламж үйлчилгээ авсан үзүүлэлттэй байна. Нийт үзлэгт урьдчилан сэргийлэх үзлэг **49.0** байгаа нь өмнөх оны мөн үеэс **(2.3)** хувиар, гэрийн идэвхтэй үзлэг **29.9** байгаа нь өмнөх оны мөн үеэс **(3.1)** хувиар тус тус буурсан үзүүлэлттэй байна.

№	Эмнэлгийн нэр	СУМ, ӨРХИЙН ЭРҮҮЛ МЭНДИЙН ТӨВҮҮДИЙН АМБУЛАТОРИЙН ҮЗЛЭГ											
		Нийт үзлэг		Урьдчилан сэргийлэх үзлэг		Нийт үзлэгт урьдчилан сэргийлэх үзлэгийн эзлэх хувь		Өмнөх оны мөн үеэс	Гэрийн идэвхтэй хяналт		Нийт үзлэгт гэрийн идэвхтэй хяналтын үзлэгийн эзлэх хувь		Өмнөх оны мөн үеэс
		2022	2023	2022	2023	2022	2023		2022	2023	2022	2023	
1	Үйлс бадрах	10760	10617	1763	5197	16.4	48.9	+32.5	8222	4499	76.4	42.4	-34.0
2	Нийцэл	11944	10618	6453	4617	54.0	43.5	-10.5	3605	3257	30.2	30.7	+0.5
3	Мөнхийн гэгээ	6696	8216	3172	4596	47.4	55.9	+8.5	2263	2216	33.8	27.0	-6.8
4	Энхжихмандариваа	8032	5424	4175	2896	52.0	53.4	+1.4	959	1191	11.9	21.9	+10.0
5	Анхны оч	18928	19694	10130	9568	53.5	48.6	-4.9	6539	6033	34.5	30.6	-3.6
6	Мэндцэцэн	14763	13889	6899	7257	46.7	52.2	+5.5	3828	3446	25.9	24.8	-1.1
7	Учралт баяр	13368	11880	5760	5210	43.1	43.8	+0.7	4425	3687	33.1	31.0	-2.1
8	Мөнх сүндрэл	10666	8525	5712	4590	53.5	53.8	+0.3	2335	2591	21.9	30.4	+8.5
9	Жаргалант	3511	2202	2007	676	57.2	30.7	-26.5	355	324	10.1	14.7	+4.6
	Бүгд	98668	91065	46071	44607	46.7	49.0	-2.3	32531	27244	33.0	29.9	-3.1
	АЙМГИЙН ДҮН	182438	178435	63260	57234	34.7	32.1	-2.6	32545	27264	17.8	15.3	-2.5

Сум, өрхийн эрүүл мэндийн төвүүд

2023 ОНЫ ЭХНИЙ 3 САРЫН БАЙДЛААР

Нийт үзлэгийн тоо, урьдчилан сэргийлэх үзлэгийн хувь



Үзлэгийн бүтэц, хувиар



Сум, өрхийн эрүүл мэндийн төвүүд

2. ХАЛДВАРТ БУС ӨВЧНИЙ ЭРТ ИЛРҮҮЛГИЙН ҮЗЛЭГ

2023 оны эхний 3 сарын байдлаар аймгийн хэмжээнд артерийн гипертензи эрт илрүүлгийн үзлэгт нийт 18-с дээш насны нийт 15594 буюу хамрагдвал зохих хүн амын **29.4** хувийг эзэлж, өмнөх оноос **(16.4)** хувиар өсч үр дүнгийн үзүүлэлтээр 2.4 хувь нь онош батлагдсан. Чихрийн шижин өвчний эрт илрүүлгийн үзлэгт нийт 40-дээш насны нийт 9318 буюу хамрагдвал зохих хүн амын **37.3** хувийг эзэлж, өмнөх оноос **(21.3)** хувиар өсч, үр дүнгийн үзүүлэлтээр 0.6 хувь онош батлагдсан байна.

№	Эмнэлгийн нэр	АРТЕРИЙН ГИПЕРТЕНЗИ ЭРТ ИЛРҮҮЛЭГ							ЧИХРИЙН ШИЖИН ХАМ ШИНЖ -2 ЭРТ ИЛРҮҮЛЭГ						
		Хамрагдсан хүний тоо		Оношлогдсон АГ		Хамрагдалтын хувь		Өмнөх оны мөн үеэс	Хамрагдсан хүний тоо		Оношлогдсон ЧШ		Хамрагдалтын хувь		Өмнөх оны мөн үеэс
		2022	2023	2022	2023	2022	2023		2022	2023	2022	2023	2022	2023	
1	Үйлс бадрах	384	1244	11	4	4.3	19.6	+15.3	209	695	5	3	4.3	23.3	+19.0
2	Нийцэл	1495	1672	2	96	20.2	30.1	+9.9	950	875			34.6	25.5	-9.1
3	Мөнхийн гэгээ	1014	1602	14	113	17.2	40.5	+23.3	654	1145		51	23.5	50.8	+27.3
4	Энхжихмандариваа	752	933	9	1	11.5	19.1	+7.6	526	515			13.3	22.2	+8.9
5	Анхны оч	1179	3064	3	7	9.1	30.6	+21.5	828	1857	2	5	12.1	36.4	+24.3
6	Мэндцэцэн	888	1675	6	37	7.5	17.8	+10.3	614	1078	4		15.6	31.4	+15.8
7	Учралт баяр	1103	2214	5	13	12.8	32.5	+19.7	547	908	1		15.3	42.6	+27.3
8	Мөнх сүндрэл	1752	1424	5	99	28.4	32.8	+4.4	801	744			18.4	32.1	+13.7
9	Жаргалант	637	228	1	4	25.9	12.7	-13.2	413	160	2		26.3	15.5	-10.8
	Бүгд	9204	14056	56	374	13.0	26.5	+13.5	5542	7977	14	59	16.0	31.9	+15.9
	АЙМГИЙН ДҮН	9204	15594	56	374	13.0	29.4	+16.4	5542	9318	14	59	16.0	37.3	+21.3

3. ХОРТ ХАВДРЫН ЭРТ ИЛРҮҮЛЭГ ҮЗЛЭГ

Аймгийн хэмжээнд 2023 оны эхний 3 сарын байдлаар умайн хүзүүний эрт илрүүлэг үзлэгт зорилтот насны нийт 905 эмэгтэй хамрагдаж, хамрагдвал зохих насны эмэгтэйчүүдийн **52.6** хувийг эзэлж, өмнөх оны мөн үеэс **(46.7)** хувиар өссөн. Пап шинжилгээнд нийт 549 сорьц хүлээн авсан байна. Хөхний эрт илрүүлэг үзлэгт 6287 эмэгтэй хамрагдаж, хамрагдвал зохих насны эмэгтэйчүүдийн **33.2** хувийг эзэлж, өмнөх оны мөн үеэс **(24.8)** хувиар өссөн байна. Элэгний хорт хавдрын эрт илрүүлэг үзлэгт 547 хүн буюу **(33.8)** хувь нь хамрагдсан.

Сум, өрхийн эрүүл мэндийн төвүүд

4. ХҮҮХДИЙН ЭРТ ИЛРҮҮЛЭГ ҮЗЛЭГИЙН МЭДЭЭЛЭЛ

2022 оны 05 сарын 01-ний өдрөөс 2023 оны 4 сарын 01-ны өдрийн байдлаар эрт илрүүлэг үзлэгт аймгийн хэмжээнд 33101 хүн хамрагдсанаас 5 хүртлэх насны хүүхэд 9852 буюу 80.4 хувь, 6-17 насны хүүхэд 15247 буюу 56.3 хувь, 18-аас дээш насны 8002 буюу 11.6 хувь нь үзлэгт хамрагдсан байна.

Насны ангилал	5 хүртлэх нас			6-17 нас		
	Хамрагдвал зохих хүүхэд	Хамрагдсан хүүхэд	Хамрагдалтын хувь	Хамрагдвал зохих хүүхэд	Хамрагдсан хүүхэд	Хамрагдалтын хувь
Үйлс бадрах	1005	940	93.5	3131	1499	47.9
Нийцэл	1384	1084	78.3	2768	1707	61.7
Мөнхийн гэгээ	1024	928	90.6	1766	1295	73.3
Энхжихмандариваа	1094	1586	145.0	4016	1591	39.6
Анхны оч	2257	1499	66.4	5798	2787	48.1
Мэндцэцэн	2090	1323	63.3	3999	2750	68.8
Учралт баяр	1853	1238	66.8	2970	1760	59.3
Мөнх сүндрэл	1289	1001	77.7	1831	1479	80.8
Жаргалант	258	138	53.5	791	438	55.4
Бүгд	12254	9737	79.5	27070	15306	56.5

Нийт үзлэгийн 23956 буюу 95.7 хувь нь баталгаажсан, 776 буюу 3.1 хувь нь асуумж бөглөсөн, 311 буюу 1.2 хувь нь захиалсан үзлэгүүд байна.

Сум, өрхийн эрүүл мэндийн төвүүд

5. ЖИРЭМСНИЙ ХЯНАЛТ

2023 оны эхний 3 сарын байдлаар жирэмсний хяналтад шинээр 448 жирэмсэн эмэгтэйчүүд хамрагдан эхний 3 сартайд 443 буюу **98.9** хувь нь хяналтад орж, өмнөх оны мөн үеэс эрт үеийн хяналт **(2.6)** хувиар нэмэгдсэн. Хяналтад орсон жирэмсэн эмэгтэйчүүдийн 99.8 хувь цусны шинжилгээнд хамрагдсанаас 9 буюу **4.2** хувь нь цус багадалттай байна. Шинээр хяналтад хамрагдсан жирэмсэн эмэгтэйчүүдийн БЗДХ-ын шинжилгээний үзүүлэлтэд трихомониаз 5 буюу **1.1** хувь нь эерэг, тэмбүү 6 буюу **1.3** хувь нь эерэг гарсан байна.

№	Эмнэлгийн нэр	Нийт шинээр хяналтад хамрагдсан эмэгтэйчүүд		Хяналтад авсан хувь						6 ба түүнээс дээш удаа хяналтад хамрагдаж төрсөн (хувиар)		Цус багадалттай жирэмсэн эмэгтэйчүүд (хувиар)		
				Эхний 3 сартайд		Өмнөх оны мөн үеэс	4-6 сартайд		7 ба түүнээс дээш сартайд					
				2022	2023		2022	2023	2022					2023
1	Үйлс бадрах	48	37	100	100	0					75.9	52.6		2.7
2	Нийцэл	59	55	98.3	100	+1.7	1.7				71.2	53.3	3.4	3.6
3	Мөнхийн гэгээ	25	24	100	100	0					75.0	48.6		
4	Энхжихмандариваа	50	45	96.0	97.8	+1.8	4.0	2.2			47.7	42.5		4.4
5	Анхны оч	84	89	94.0	100	+6.0	5.9				63.1	47.4	5.9	
6	Мэндцэцэн	68	83	94.1	97.6	+3.5	5.9	2.4			60.9	62.2	1.5	4.8
7	Учралтбаяр	63	69	93.6	97.1	+3.5	6.3	2.9			65.6	48.3		10.1
8	Мөнх сүндрэл	32	38	100	100	0					65.5	56.7		7.9
9	Жаргалант	7	8	100	100	0					57.1	62.5		
Аймгийн дүн		436	448	96.3	98.9	+2.6	3.7	1.1			63.2	52.1	1.8	4.2

Сум, өрхийн эрүүл мэндийн төвүүд

6. ТАВ ХҮРТЛЭХ НАСНЫ ХҮҮХДИЙН ЖИНГИЙН МЭДЭЭ,ХУВИАР

2023 оны 3 сарын байдлаар тав хүртлэх насны хүүхдийн өсөлт хөгжлийн хяналтад 6107 хүүхэд хамрагдсанаас 0.19 хувь нь туранхай, 0.13 хувь нь тураалтай,0.34 хувь нь өсөлтийн хоцрогдолтой байна.

№	Эмнэлгийн нэр	Хяналтад хамрагдсан бүгд	Жингийн мэдээ			А амин дэм уусан	Д амин дэм уусан	Олон найрлагат бичил тэжээл хэрэглэсэн
			Туранхай	Тураалтай	Өсөлтийн хоцрогдолтой			
1	Үйлс бадрах	710	0.1	0.4	0.3		710	
2	Нийцэл	1124	0.2	0.09	0.3	79	840	
3	Мөнхийн гэгээ	734			0.1		575	
4	Энхжихмандариваа	1249	0.08	0.2	0.4		1015	
5	Анхны оч	323	0.3		0.6		323	
6	Мэндцэцэн	285	0.7	0.3	1.4		285	
7	Учралтбаяр	743					683	
8	Мөнх сүндрэл	859	0.5	0.1	0.3		859	
9	Жаргалант	80	1.2				46	
Аймгийн дүн		6107	0.2	0.1	0.3	79	5336	

Сум, өрхийн эрүүл мэндийн төвүүд

7. НАС БАРАЛТ

2023 оны эхний 3 сарын байдлаар нас баралтын 121 тохиолдол бүртгэгдсэн нь өнгөрсөн оны мөн үеэс 23 тохиолдлоор буурч нийт нас баралтын 20.7 хувь нь эмнэлэгт нас барсан бөгөөд үүнээс 9 тохиолдол буюу 36.0 хувийг хоног болоогүй нас баралт эзэлж, нас баралтын түвшин 1000 хүн амд 1.1 байгаа нь өнгөрсөн оны мөн үеэс **0.2** хувиар буурсан байна. Тав хүртлэх насны хүүхдийн эндэгдлийн 8 тохиолдол бүртгэгдэж, 1000 амьд төрөлтөд 13.4 ногдож байгаа нь өмнөх оны мөн үетэй харьцуулахад 7 тохиолдлоор өссөн байна. Шалтгаанаар нь үзэхэд: 50 хувь нь перинаталь үед үүссэн эмгэг, 37.5 хувь нь төрөлхийн хөгжлийн гажиг, 12.5 хувь нь эмийн хордлогын улмаас эндсэн байна.

№	Эмнэлгийн нэр	2022 оны эхний 3 сараар				2023 оны эхний 3 сараар			
		Нийт нас баралт	Үүнээс			Нийт нас баралт	Үүнээс		
			Эмнэлэгт	Эмнэлгээс гадуур	5 хүртлэх насны хүүхдийн эндэгдэл		Эмнэлэгт	Эмнэлгээс гадуур	5 хүртлэх насны хүүхдийн эндэгдэл
1	Үйлс бадрах	23	4	19		11	5	6	1
2	Нийцэл	18	2	16		12	2	10	1
3	Мөнхийн гэгээ	11		11		10	2	8	
4	Энхжихмандирваа	13	2	11		15		15	
5	Анхны оч	20	4	16		13	1	12	1
6	Мэндцэцэн	17	7	10		13	2	11	
7	Учралт баяр	21	5	16		13	3	10	1
8	Мөнх сүндрэл	11	2	9		13	2	11	
9	Жаргалант	5	1	4	1	8	1	7	
	Бүгд	139	27	112	1	108	18	90	4
	АЙМГИЙН ДҮН	144	30	114	1	121	25	96	8

Осол гэмтэл, гадны шалтгаант нас баралтын 12 тохиолдол бүртгэгдэж, нийт нас баралтын 9.9 хувийг эзэлж, өмнөх оны мөн үеэс 20 тохиолдлоор буурч 10 000 хүн амд ногдох осол гэмтэл, гадны шалтгаант нас баралт **1.1** байна.

Нас баралтын шалтгаан:

	Бүгд	Амиа хорлолт	Бусад хорлогдсон	Үйлдвэрийн осол	Зам тээврийн осол	Бусад осол	Тодорхойгүй
2022 оны эхний 3 сараар	32	9	1		1	21	
2023 оны эхний 3 сараар	12	2	1		1	8	

Сум, өрхийн эрүүл мэндийн төвүүд

8. ХАЛДВАРТ ӨВЧИН

Аймгийн хэмжээнд 357 халдварт өвчний тохиолдол бүртгэгдэж, 10 000 хүн амд **33.6** ногдож, өмнөх оны мөн үеэс 3609 тохиолдлоор буурсан байна. 2023 оны эхний 3 сарын байдлаар халдварт өвчний бүтцийг харахад нийт халдварт өвчний 65.0 хувийг амьсгалын замын халдвар эзэлж байгаагын 212 буюу 91.4 нь салхинцэцэг, 22.4 хувийг мөөгөнцөр, 10.1 хувийг бэлгийн замаар дамжих халдвар, 1.7 хувийг гэдэсний халдвар, 0.8 хувийг цусаар дамжих халдвар эзэлж байна. Бэлгийн замаар дамжих халдварт өвчний 55.5 хувийг тэмбүү, 16.7 хувийг заг хүйтэн, 27.8 хувийг трихомониаз тус тус эзэлж, өнгөрсөн оны мөн үетэй харьцуулахад тэмбүүгийн өвчлөл 6 тохиолдлоор буурч 10 000 хүн амд 1.9 байгаа ч төрөлхийн тэмбүүгийн 1 тохиолдол бүртгэгдсэн байна. 2023 оны эхний 3 сарын байдлаар коронавируст халдварын 1 тохиолдол бүртгэгдсэн.

№	Эмнэлгийн нэр		Үйлс бадрах	Нийцэл	Мөнхийн гэгээ	Энхжихма ндариваа	Анхны оч	Мэнд цэцэн	Учралт баяр	Мөнх сүндрэл	Жарга лант	Бүгд	Аймг ийн дүн
1	Амьсгалын замын халдварт өвчин	2022	265	378	231	225	955	945	349	293	141	3782	3814
		2023	19	26	15	15	70	56	12	10	4	227	232
2	Бэлгийн замаар дамжих халдварт өвчин	2022	4	4	4	5	6	5	10	2		40	53
		2023	2	1	1	5	4	2	15	3		33	36
3	Гэдэсний халдварт өвчин	2022											
		2023	2		1		1			1		5	6
4	Зоонозын халдварт өвчин	2022											
		2023											
5	Цусаар дамжих халдварт өвчин	2022											
		2023	1	1								2	3
6	Бусад халдварт өвчин	2022	9	8	6	10	18	19	11	7		57	61
		2023	5	10	7	4	9	19	9	7		70	80
Бүгд		2022	278	390	241	240	979	969	370	302	141	3910	3966
		2023	29	38	24	24	84	77	36	21	4	337	357
Өсөлт бууралт			-249	-352	-217	-216	-895	-892	-334	-281	-137	-3573	-3609

Сум, өрхийн эрүүл мэндийн төвүүд

9. ТӨРӨЛТ

Аймгийн хэмжээнд 2023 оны эхний 3 сарын байдлаар 597 эх төрсөн нь өнгөрсөн оны оны үеэс 78 төрөлтөөр буюу **(0.7)** хувиар нэмэгдсэн байна. Төрсөн эхчүүдийн 311 нь буюу 52.1 хувь нь эмчийн хяналтын үзлэгт 6 ба түүнээс дээш удаа хамрагдсан. Нийт төрөлтийн 0.5 хувийг амьгүй төрөлт, 0.3 хувийг гэрийн төрөлт эзэлж, өмнөх оны мөн үеэс 1 тохиолдлоор нэмэгдсэн, амьд төрсөн 597 хүүхдээс 26 нярай буюу 4.3 хувь нь 2500 гр-аас доош жинтэй, 6 тохиолдол буюу 1.0 хувь нь төрөлхийн хөгжлийн гажигтай төрсөн байна.

№	Эмнэлгийн нэр	2022 оны эхний 3 сараар			2023 оны эхний 3 сараар		
		Нийт төрөлт	Үүнээс		Нийт төрөлт	Үүнээс	
			Гэрийн төрөлт	Амьгүй төрөлт		Гэрийн төрөлт	Амьгүй төрөлт
1	Үйлс бадрах	54		1	38	1	
2	Нийцэл	66	1	1	60	1	
3	Мөнхийн гэгээ	24			35		
4	Энхжихмандариваа	44			47		
5	Анхны оч	76		1	97		1
6	Мэндцэцэн	64		1	74		
7	Учралт баяр	61			60		
8	Мөнх сүндрэл	29			30		
9	Жаргалант	7			16		1
	Бүгд	425	1	4	457	2	2
	АЙМГИЙН ДҮН	519	1	4	597	2	3

Сум, өрхийн эрүүл мэндийн төвүүд

10. ЖИРЭМСЛЭХЭЭС СЭРГИЙЛЭХ АРГА,ХЭРЭГСЭЛ

2023 оны эхний 1-р улирлын байдлаар жирэмслэлтээс сэргийлэх аргын хэрэглээг төрлөөр нь авч үзэхэд бэлгэвч 33.0, ерөндөг 28.7, бэлдмэл (эм) 20.4, тариа 9.6, бусад арга хэрэгсэл 3.6, суулгац (норплант) 2.9, гуурсан хоолой боолгосон 1.7 хувийг тус тус эзэлж байна. Жирэмслэлтээс сэргийлэх арга хэрэглэж байсан эмэгтэйчүүдийн 3.5 хувь нь хэрэглэхээ болж, 0.08 хувь нь жирэмсэлсэн байна.

		ЖСАХ хэрэглэж байгаа эмэгтэйчүүдийн тоо		Эзлэх хувь	
		2022	2023	2022	2023
1	Үйлс бадрах	1999	2045	65.5	68.4
2	Нийцэл	1484	1559	63.1	59.7
3	Мөнхийн гэгээ	1235	1269	62.5	59.5
4	Энхжихмандариваа	1434	1459	66.5	67.0
5	Анхны оч	3414	3540	69.7	69.9
6	Мэндцэцэн	2390	2293	55.5	54.6
7	Учралт баяр	1465	1475	42.3	47.2
8	Мөнх сүндрэл	2034	1619	92.4	54.8
9	Жаргалант	174	189	23.3	26.5
Бүгд		15629	15448	62.1	59.5

Сум, өрхийн эрүүл мэндийн төвүүд

11. ДАРХЛААЖУУЛАЛТ

Заавал хийх дархлаажуулалтын бүрэн хамралтын мэдээ

Үзүүлэлт	Үйлс бадрах	Нийцэл	Мөнхийн гэгээ	Энхжихманда риваа	Анхны оч	Мэндцэцэн	Учралт баяр	Мөнхсүндрэл	Жаргалант	Дүн
Хамрагдвал зохих хүүхдийн тоо	73	122	58	87	204	159	126	60	23	912
Хамрагдсан хүүхдийн тоо	73	122	58	87	204	159	126	60	22	911
Хоцорсон хүүхдийн тоо									1	1
Хамрагдалтын хувь	100	100	100	100	100	100	100	100	95.6	99.9

Аймгийн хэмжээнд эхний 3 сарын байдлаар нийт хамрагдвал зохих 3624 хүүхдээс 3616 буюу **99.8** хувь хамрагдаж 8 хүүхэд хоцорсон байна.

12. ШИНЖИЛГЭЭНИЙ МЭДЭЭ ЭХНИЙ 3 САРЫН БАЙДЛААР

		Үйлс бадрах	Нийцэл	Мөнхийн гэгээ	Энхжихмандариваа	Анхны оч	Мэндцэцэн	Учралтбаяр	Мөнхсүндрэл	Жаргалант	Бүгд	Нийт дүн	Нийт шинжилгээнд эзлэх %
2022	Төлбөртэй	170			132	221					523	7531	6.9
	Төлбөргүй	944	267	538	286	937	939	700	877	1520	7008		93.1
2023	Төлбөртэй	399			404	111					914	11452	8.0
	Төлбөргүй	2188	646	800	734	1267	1738	1610	897	658	10538		92.0

АШЭМБ-дад 2023 оны эхний 3 сарын байдлаар нийт 11452 шинжилгээ хийгдсэн нь өнгөрсөн оны мөн үеэс 3921 тохиолдлоор нэмэгдэж, нийт шинжилгээний 914 буюу 8.8 хувь нь төлбөртэй хийгдсэн нь өнгөрсөн оны мөн үеэс 391 тохиолдлоор, 10538 буюу 92.0 хувь нь төлбөргүй хийж, өнгөрсөн мөн оны үеэс 3530 тохиолдлоор тус тус нэмэгдсэн байна.