



## СТАТИСТИК МЭДЭЭЛЭЛ

/ 2023 оны эхний 4 сараар /

## Сум, өрхийн эрүүл мэндийн төвүүд

### 1. АМБУЛАТОРИЙН ТУСЛАМЖ ҮЙЛЧИЛГЭЭ

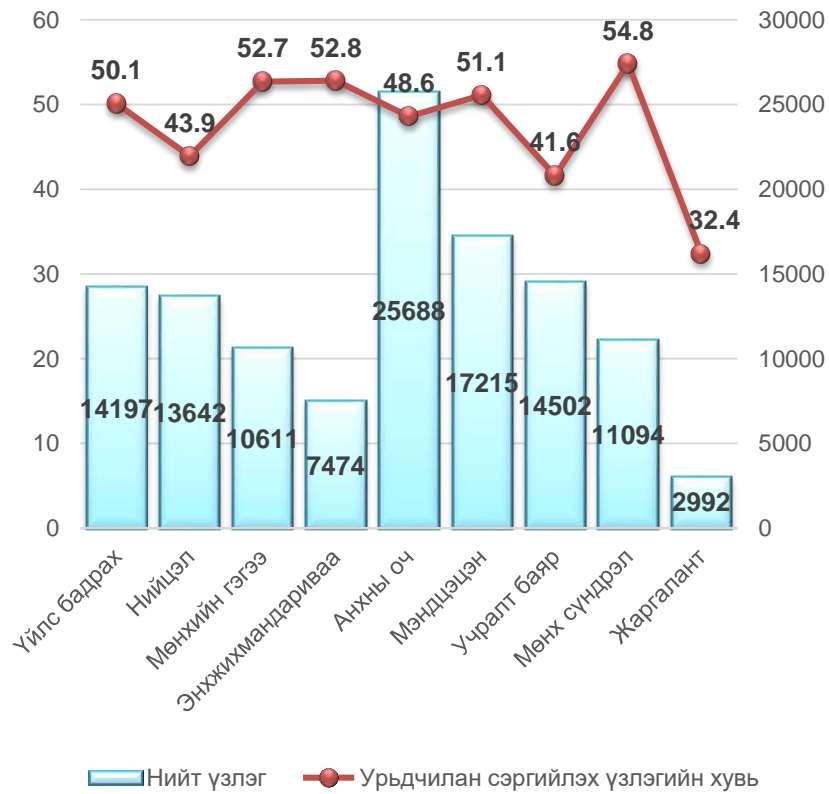
2023 оны эхний 4 сарын байдлаар аймгийн хэмжээний нийт үзлэгийн **49.3** хувийг сум, өрхийн эрүүл мэндийн төвүүдэд хийгдэж, нэг эмчид ногдох үзлэгийн тоо 2135 буюу нэг өдөрт 97 хүн тусламж үйлчилгээ авсан үзүүлэлттэй байна. Нийт үзлэгт урьдчилан сэргийлэх үзлэг **48.5** байгаа нь өмнөх оны мөн үеэс **(1.3)** хувиар нэмэгдсэн, гэрийн идэвхтэй үзлэг **29.7** байгаа нь өмнөх оны мөн үеэс **(2.4)** хувиар буурсан үзүүлэлттэй байна.

№	Эмнэлгийн нэр	СУМ, ӨРХИЙН ЭРҮҮЛ МЭНДИЙН ТӨВҮҮДИЙН АМБУЛАТОРИЙН ҮЗЛЭГ											
		Нийт үзлэг		Урьдчилан сэргийлэх үзлэг		Нийт үзлэгт урьдчилан сэргийлэх үзлэгийн эзлэх хувь		Өмнөх оны мөн үеэс	Гэрийн идэвхтэй хяналт		Нийт үзлэгт гэрийн идэвхтэй хяналтын үзлэгийн эзлэх хувь		Өмнөх оны мөн үеэс
		2022	2023	2022	2023	2022	2023		2022	2023	2022	2023	
1	Үйлс бадрах	13323	14197	2256	7118	16.9	50.1	-33.2	9961	5787	74.8	40.8	-34.0
2	Нийцэл	15989	13642	8883	5984	55.5	43.9	-11.6	4600	4134	28.8	30.3	+1.5
3	Мөнхийн гэгээ	9814	10611	4585	5597	46.7	52.7	+6.0	3293	3055	33.5	28.8	-4.7
4	Энхжихмандариваа	10165	7474	5297	3948	52.1	52.8	+0.7	1182	1729	11.6	23.1	-11.5
5	Анхны оч	26007	25688	14139	12487	54.4	48.6	-5.8	8798	7692	33.8	29.9	-3.9
6	Мэндцэцэн	18567	17215	8784	8795	47.3	51.1	+3.8	4429	4417	23.8	25.6	+1.8
7	Учралт баяр	16612	14502	7003	6028	42.1	41.6	-0.5	5447	4477	32.8	30.9	-1.9
8	Мөнх сүндрэл	14691	11094	7916	6082	53.9	54.8	+0.9	3393	3201	23.1	28.8	+5.7
9	Жаргалант	4343	2992	2294	971	52.8	32.4	-20.4	429	397	9.9	13.3	+3.4
	Бүгд	129511	117415	61157	57010	47.2	48.5	+1.3	41532	34889	32.1	29.7	-2.4
	<b>АЙМГИЙН ДҮН</b>	<b>241765</b>	<b>237877</b>	<b>82251</b>	<b>76040</b>	<b>34.0</b>	<b>32.0</b>	<b>-2.0</b>	<b>41549</b>	<b>34923</b>	<b>17.2</b>	<b>14.7</b>	<b>-2.5</b>

# Сум, өрхийн эрүүл мэндийн төвүүд

## 2023 ОНЫ ЭХНИЙ 4 САРЫН БАЙДЛААР

Нийт үзлэгийн тоо, урьдчилан сэргийлэх үзлэгийн хувь



Үзлэгийн бүтэц, хувиар



## Сум, өрхийн эрүүл мэндийн төвүүд

### 2. ХАЛДВАРТ БУС ӨВЧНИЙ ЭРТ ИЛРҮҮЛГИЙН ҮЗЛЭГ

2023 оны эхний 4 сарын байдлаар аймгийн хэмжээнд артерийн гипертензи эрт илрүүлгийн үзлэгт нийт 18-с дээш насны нийт 18946 буюу хамрагдвал зохих хүн амын **35.7** хувийг эзэлж, өмнөх оноос (**17.5**) хувиар өсч үр дүнгийн үзүүлэлтээр 2.1 хувь нь онош батлагдсан. Чихрийн шижин өвчний эрт илрүүлгийн үзлэгт нийт 40-дээш насны нийт 11377 буюу хамрагдвал зохих хүн амын **45.5** хувийг эзэлж, өмнөх оноос (**23.4**) хувиар өсч, үр дүнгийн үзүүлэлтээр 0.6 хувь онош батлагдсан байна.

№	Эмнэлгийн нэр	АРТЕРИЙН ГИПЕРТЕНЗИ ЭРТ ИЛРҮҮЛЭГ							ЧИХРИЙН ШИЖИН ХАМ ШИНЖ -2 ЭРТ ИЛРҮҮЛЭГ						
		Хамрагдсан хүний тоо		Оношлогдсон АГ		Хамрагдалтын хувь		Өмнөх оны мөн үеэс	Хамрагдсан хүний тоо		Оношлогдсон ЧШ		Хамрагдалтын хувь		Өмнөх оны мөн үеэс
		2022	2023	2022	2023	2022	2023		2022	2023	2022	2023	2022	2023	
1	Үйлс бадрах	467	1610	21	5	5.2	25.3	+20.1	266	930	7	5	5.5	31.2	+25.7
2	Нийцэл	2074	1978	2	105	28.0	35.6	+7.6	1262	1010		2	45.9	29.5	-16.4
3	Мөнхийн гэгээ	1446	1854	17	116	24.6	46.9	+22.3	893	1309	1	53	32.1	58.1	+26.0
4	Энхжихмандариваа	1076	1196	9	3	16.5	24.4	+7.9	710	683			17.9	29.4	+11.5
5	Анхны оч	1710	3437	5	11	13.3	34.4	+21.1	1229	2068	4	5	17.9	40.5	+22.6
6	Мэндцэцэн	1117	2054	6	37	9.4	21.9	+12.5	779	1274	4	2	19.8	37.1	+17.3
7	Учралт баяр	1334	2463	5	14	15.5	36.1	+20.6	692	1033	1		19.4	48.4	+29.0
8	Мөнх сүндрэл	2503	1630	5	101	40.5	37.5	-3.0	1150	819			26.4	35.4	+9.0
9	Жаргалант	776	320	1	7	31.5	17.9	-13.6	502	228	2		32.0	22.1	-9.9
	Бүгд	12503	16542	71	399	18.2	31.2	+13.0	7483	9354	19	67	22.1	37.4	+15.3
	<b>АЙМГИЙН ДҮН</b>	<b>12503</b>	<b>18946</b>	<b>71</b>	<b>399</b>	<b>18.2</b>	<b>35.7</b>	<b>+17.5</b>	<b>7483</b>	<b>11377</b>	<b>19</b>	<b>70</b>	<b>22.1</b>	<b>45.5</b>	<b>+23.4</b>

### 3. ХОРТ ХАВДРЫН ЭРТ ИЛРҮҮЛЭГ ҮЗЛЭГ

Аймгийн хэмжээнд 2023 оны эхний 4 сарын байдлаар умайн хүзүүний эрт илрүүлэг үзлэгт зорилтот насны нийт 1205 эмэгтэй хамрагдаж, хамрагдвал зохих насны эмэгтэйчүүдийн **70.1** хувийг эзэлж, өмнөх оны мөн үеэс (**62.6**) хувиар өссөн. Пап шинжилгээнд нийт 635 сорьц хүлээн авсан байна. Хөхний эрт илрүүлэг үзлэгт 7342 эмэгтэй хамрагдаж, хамрагдвал зохих насны эмэгтэйчүүдийн **38.8** хувийг эзэлж, өмнөх оны мөн үеэс (**26.5**) хувиар өссөн байна. Элэгний хорт хавдрын эрт илрүүлэг үзлэгт 592 хүн буюу (**36.5**) хувь нь хамрагдсан.

## Сум, өрхийн эрүүл мэндийн төвүүд

### 4. ХҮҮХДИЙН ЭРТ ИЛРҮҮЛЭГ ҮЗЛЭГИЙН МЭДЭЭЛЭЛ

2022 оны 05 сарын 01-ний өдрөөс 2023 оны 5 сарын 04-ны өдрийн байдлаар эрт илрүүлэг үзлэгт аймгийн хэмжээнд 35135 хүн хамрагдсанаас 5 хүртлэх насны хүүхэд 9934 буюу 81.1 хувь, 6-17 насны хүүхэд 15738 буюу 58.1 хувь, 18-аас дээш насны 9463 буюу 13.8 хувь нь үзлэгт хамрагдсан байна.

Насны ангилал	5 хүртлэх нас			6-17 нас		
	Хамрагдвал зохих хүүхэд	Хамрагдсан хүүхэд	Хамрагдалтын хувь	Хамрагдвал зохих хүүхэд	Хамрагдсан хүүхэд	Хамрагдалтын хувь
Үйлс бадрах	1005	953	<b>94.8</b>	3131	1518	<b>48.5</b>
Нийцэл	1384	1093	<b>79.0</b>	2768	1710	<b>61.8</b>
Мөнхийн гэгээ	1024	928	<b>90.6</b>	1766	1297	<b>73.4</b>
Энхжихмандариваа	1094	1602	<b>146.4</b>	4016	1591	<b>39.6</b>
Анхны оч	2257	1500	<b>66.5</b>	5798	2791	<b>48.1</b>
Мэндцэцэн	2090	1345	<b>64.4</b>	3999	3126	<b>78.2</b>
Учралт баяр	1853	1240	<b>66.9</b>	2970	1761	<b>59.3</b>
Мөнх сүндрэл	1289	1039	<b>80.6</b>	1831	1507	<b>82.3</b>
Жаргалант	258	138	<b>53.5</b>	791	486	<b>61.4</b>
Бүгд	12254	9838	<b>80.3</b>	27070	15787	<b>58.3</b>

Нийт үзлэгийн 24437 буюу 95.2 хувь нь баталгаажсан, 789 буюу 3.1 хувь нь асуумж бөглөсөн, 399 буюу 1.7 хувь нь захиалсан үзлэгүүд байна.

## Сум, өрхийн эрүүл мэндийн төвүүд

### 5. ЖИРЭМСНИЙ ХЯНАЛТ

2023 оны эхний 4 сарын байдлаар жирэмсний хяналтад шинээр 584 жирэмсэн эмэгтэйчүүд хамрагдан эхний 3 сартайд 577 буюу **98.8** хувь нь хяналтад орж, өмнөх оны мөн үеэс эрт үеийн хяналт **(2.4)** хувиар нэмэгдсэн. Хяналтад орсон жирэмсэн эмэгтэйчүүдийн 99.8 хувь цусны шинжилгээнд хамрагдсанаас 33 буюу **5.6** хувь нь цус багадалттай байна. Шинээр хяналтад хамрагдсан жирэмсэн эмэгтэйчүүдийн БЗДХ-ын шинжилгээний үзүүлэлтэд трихомониаз 8 буюу **1.4** хувь нь эерэг, тэмбүү 6 буюу **1.0** хувь нь эерэг гарсан байна.

№	Эмнэлгийн нэр	Нийт шинээр хяналтад хамрагдсан эмэгтэйчүүд		Хяналтад авсан хувь						6 ба түүнээс дээш удаа хяналтад хамрагдаж төрсөн (хувиар)		Цус багадалттай жирэмсэн эмэгтэйчүүд (хувиар)		
				Эхний 3 сартайд		Өмнөх оны мөн үеэс	4-6 сартайд		7 ба түүнээс дээш сартайд					
				2022	2023		2022	2023	2022					2023
1	Үйлс бадрах	62	47	100	100	0					76.8	58.3		2.1
2	Нийцэл	78	80	98.7	98.7	0	1.3	1.3			66.7	58.7	3.8	13.7
3	Мөнхийн гэгээ	34	31	100	100	0					78.1	48.9		
4	Энхжихмандариваа	69	61	97.1	96.7	-0.4	2.9	3.3			54.1	50.8		3.3
5	Анхны оч	120	115	95.0	100	+5.0	5.0				67.0	53.3	5.8	
6	Мэндцэцэн	88	101	93.2	98.0	+4.8	6.8	2.0			61.5	65.3	1.1	5.9
7	Учралтбаяр	88	86	93.2	97.7	+4.5	6.8	2.3			62.1	53.3	1.1	8.1
8	Мөнх сүндрэл	46	48	100	100	0					62.5	55.5		12.5
9	Жаргалант	8	15	100	100	0					55.5	57.1		
<b>Аймгийн дүн</b>		<b>593</b>	<b>584</b>	<b>96.4</b>	<b>98.8</b>	<b>+2.4</b>	<b>3.5</b>	<b>1.2</b>			<b>63.8</b>	<b>56.6</b>	<b>2.0</b>	<b>5.6</b>

## Сум, өрхийн эрүүл мэндийн төвүүд

### 6. ТАВ ХҮРТЛЭХ НАСНЫ ХҮҮХДИЙН ЖИНГИЙН МЭДЭЭ,ХУВИАР

2023 оны 4 сарын байдлаар тав хүртлэх насны хүүхдийн өсөлт хөгжлийн хяналтад 5880 хүүхэд хамрагдсанаас 0.15 хувь нь туранхай, 0.15 хувь нь тураалтай,0.25 хувь нь өсөлтийн хоцрогдолтой байна.

№	Эмнэлгийн нэр	Хяналтад хамрагдсан бүгд	Жингийн мэдээ			А амин дэм уусан	Д амин дэм уусан	Олон найрлагат бичил тэжээл хэрэглэсэн
			Туранхай	Тураалтай	Өсөлтийн хоцрогдолтой			
1	Үйлс бадрах	652		0.31	0.46		652	
2	Нийцэл	1171	0.08	0.08	0.26		879	
3	Мөнхийн гэгээ	737	0.41		0.41		581	
4	Энхжихмандариваа	1180	0.08	0.17	0.25		1030	
5	Анхны оч	294	1.02	0.68	0.34		294	
6	Мэндцэцэн	240		0.83	0.42		240	
7	Учралтбаяр	718					653	
8	Мөнх сүндрэл	801	0.12		0.12		792	
9	Жаргалант	87					41	
<b>Аймгийн дүн</b>		<b>5880</b>	<b>0.15</b>	<b>0.15</b>	<b>0.25</b>		<b>5162</b>	

## Сум, өрхийн эрүүл мэндийн төвүүд

### 7. НАС БАРАЛТ

2023 оны эхний 4 сарын байдлаар нас баралтын 147 тохиолдол бүртгэгдсэн нь өнгөрсөн оны мөн үеэс 39 тохиолдлоор буурч нийт нас баралтын 21.1 хувь нь эмнэлэгт нас барсан бөгөөд үүнээс 11 тохиолдол буюу 35.5 хувийг хоног болоогүй нас баралт эзэлж, нас баралтын түвшин 1000 хүн амд 1.4 байгаа нь өнгөрсөн оны мөн үеэс **0.3** хувиар буурсан байна. Тав хүртлэх насны хүүхдийн эндэгдлийн 9 тохиолдол бүртгэгдэж, 1000 амьд төрөлтөд 11.8 ногдож байгаа нь өмнөх оны мөн үетэй харьцуулахад 7 тохиолдлоор өссөн байна. Шалтгаанаар нь үзэхэд: 55.5 хувь нь перинаталь үед үүссэн эмгэг, 33.3 хувь нь төрөлхийн хөгжлийн гажиг, 11.2 хувь нь эмийн хордлогын улмаас эндсэн байна.

№	Эмнэлгийн нэр	2022 оны эхний 4 сараар				2023 оны эхний 4 сараар			
		Нийт нас баралт	Үүнээс			Нийт нас баралт	Үүнээс		
			Эмнэлэгт	Эмнэлгээс гадуур	5 хүртлэх насны хүүхдийн эндэгдэл		Эмнэлэгт	Эмнэлгээс гадуур	5 хүртлэх насны хүүхдийн эндэгдэл
1	Үйлс бадрах	23	4	19		15	6	9	2
2	Нийцэл	21	2	19		15	3	12	1
3	Мөнхийн гэгээ	16	1	15		10	2	8	
4	Энхжихмандирваа	15	2	13		18		18	
5	Анхны оч	30	7	23		18	2	16	1
6	Мэндцэцэн	22	8	14		19	3	16	
7	Учралтбаяр	27	5	22	1	15	4	11	1
8	Мөнх сүндрэл	16	3	13		14	2	12	
9	Жаргалант	9	1	8	1	9	1	8	
	Бүгд	179	33	146	2	133	23	110	5
	<b>АЙМГИЙН ДҮН</b>	<b>186</b>	<b>38</b>	<b>148</b>	<b>2</b>	<b>147</b>	<b>31</b>	<b>116</b>	<b>9</b>

Осол гэмтэл, гадны шалтгаант нас баралтын 14 тохиолдол бүртгэгдэж, нийт нас баралтын 9.5 хувийг эзэлж, өмнөх оны мөн үеэс 26 тохиолдлоор буурч 10 000 хүн амд ногдох осол гэмтэл, гадны шалтгаант нас баралт **1.3** байна.

Нас баралтын шалтгаан:

	Бүгд	Амиа хорлолт	Бусдад хорлогдсон	Үйлдвэрийн осол	Зам тээврийн осол	Бусад осол	Тодорхойгүй
2022 оны эхний 4 сараар	40	10	3		1	26	
2023 оны эхний 4 сараар	14	2	1		1	10	



## Сум, өрхийн эрүүл мэндийн төвүүд

### 8. ХАЛДВАРТ ӨВЧИН

Аймгийн хэмжээнд 451 халдварт өвчний тохиолдол бүртгэгдэж, 10 000 хүн амд **42.4** ногдож, өмнөх оны мөн үеэс 3626 тохиолдлоор буурсан байна. 2023 оны эхний 4 сарын байдлаар халдварт өвчний бүтцийг харахад нийт халдварт өвчний 64.3 хувийг амьсгалын замын халдвар эзэлж байгаагаас 255 буюу 87.9 нь салхинцэцэг, 23.1 хувийг мөөгөнцөр, 9.5 хувийг бэлгийн замаар дамжих халдвар, 2.4 хувийг гэдэсний халдвар, 0.7 хувийг цусаар дамжих халдвар эзэлж байна. Бэлгийн замаар дамжих халдварт өвчний 53.5 хувийг тэмбүү, 30.2 хувийг трихомониаз, 16.3 хувийг заг хүйтэн тус тус эзэлж, өнгөрсөн оны мөн үетэй харьцуулахад тэмбүүгийн өвчлөл 8 тохиолдлоор буурч 10 000 хүн амд 2.2 байгаа ч төрөлхийн тэмбүүгийн 1 тохиолдол бүртгэгдсэн байна. 2023 оны эхний 4 сарын байдлаар коронавируст халдварын 1 тохиолдол бүртгэгдсэн.

№	Эмнэлгийн нэр		Үйлс бадрах	Нийцэл	Мөнхийн гэгээ	Энхжихма ндариваа	Анхны оч	Мэнд цэцэн	Учралт баяр	Мөнх сүндрэл	Жарга лант	Бүгд	Аймгийн дүн
1	Амьсгалын замын халдварт өвчин	2022	265	379	231	225	958	947	349	293	141	3788	3820
		2023	23	31	19	18	88	65	18	18	4	284	290
2	Бэлгийн замаар дамжих халдварт өвчин	2022	4	5	4	8	6	10	12	5		54	67
		2023	2	2	2	6	4	2	18	3		39	43
3	Гэдэсний халдварт өвчин	2022	5	4	1	3	15	4	4	3		39	39
		2023	2		3	2	1			2		10	11
4	Зоонозын халдварт өвчин	2022			1							1	1
		2023											
5	Цусаар дамжих халдварт өвчин	2022											
		2023	1	1								2	3
6	Бусад халдварт өвчин	2022	15	15	11	12	24	23	18	16	1	135	150
		2023	6	12	9	6	10	27	10	9		89	104
Бүгд		2022	289	403	248	248	1003	984	383	317	142	4017	4077
		2023	34	46	33	32	103	94	46	32	4	424	451
Өсөлт бууралт			-255	-357	-215	-216	-900	-890	-337	-285	-138	-3593	-3626

## Сум, өрхийн эрүүл мэндийн төвүүд

### 9. ТӨРӨЛТ

Аймгийн хэмжээнд 2023 оны эхний 4 сарын байдлаар 765 эх төрсөн нь өнгөрсөн оны оны үеэс 58 төрөлтөөр буюу **(1.0)** хувиар нэмэгдсэн байна. Төрсөн эхчүүдийн 433 нь буюу 56.6 хувь нь эмчийн хяналтын үзлэгт 6 ба түүнээс дээш удаа хамрагдсан. Нийт төрөлтийн 0.5 хувийг амьгүй төрөлт, 0.3 хувийг гэрийн төрөлт эзэлж, өмнөх оны мөн үеэс 1 тохиолдлоор нэмэгдсэн, амьд төрсөн 764 хүүхдээс 32 нярай буюу 4.2 хувь нь 2500 гр-аас доош жинтэй, 8 тохиолдол буюу 1.0 хувь нь төрөлхийн хөгжлийн гажигтай төрсөн байна.

№	Эмнэлгийн нэр	2022 оны эхний 4 сараар			2023 оны эхний 4 сараар		
		Нийт төрөлт	Үүнээс		Нийт төрөлт	Үүнээс	
			Гэрийн төрөлт	Амьгүй төрөлт		Гэрийн төрөлт	Амьгүй төрөлт
1	Үйлс бадрах	69		1	48	1	
2	Нийцэл	84	1	1	75	1	
3	Мөнхийн гэгээ	32			45		
4	Энхжихмандариваа	61			65		
5	Анхны оч	100		1	122		1
6	Мэндцэцэн	91		1	98		
7	Учралт баяр	87			75		
8	Мөнх сүндрэл	48			36		1
9	Жаргалант	9			21		1
	Бүгд	581	1	4	585	2	3
	<b>АЙМГИЙН ДҮН</b>	<b>707</b>	<b>1</b>	<b>4</b>	<b>765</b>	<b>2</b>	<b>4</b>

## Сум, өрхийн эрүүл мэндийн төвүүд

### 10. ДАРХЛААЖУУЛАЛТ

Заавал хийх дархлаажуулалтын бүрэн хамралтын мэдээ

Үзүүлэлт	Үйлс бадрах	Нийцэл	Мөнхийн гэгээ	Энхжихманда риваа	Анхны оч	Мэндцэцэн	Учралт баяр	Мөнхсүндрэл	Жаргалант	Дүн
Хамрагдвал зохих хүүхдийн тоо	67	100	39	68	168	150	93	52	15	752
Хамрагдсан хүүхдийн тоо	65	100	39	68	168	150	93	52	15	750
Хоцорсон хүүхдийн тоо	2									2
<b>Хамрагдалтын хувь</b>	<b>97.0</b>	<b>100</b>	<b>100</b>	<b>100</b>	<b>100</b>	<b>100</b>	<b>100</b>	<b>100</b>	<b>100</b>	<b>99.7</b>

Аймгийн хэмжээнд эхний 4 сарын байдлаар нийт хамрагдвал зохих 4708 хүүхдээс 4697 буюу **99.8** хувь хамрагдаж 11 хүүхэд хоцорсон байна.

### 11. ШИНЖИЛГЭЭНИЙ МЭДЭЭ ЭХНИЙ 4 САРЫН БАЙДЛААР

		Үйлс бадрах	Нийцэл	Мөнхийн гэгээ	Энхжихмандариваа	Анхны оч	Мэндцэцэн	Учралтбаяр	Мөнхсүндрэл	Жаргалант	Бүгд	Нийт дүн	Нийт шинжилгээнд эзлэх %
<b>2022</b>	Төлбөртэй	213			203	260					676	10338	6.5
	Төлбөргүй	1384	398	806	601	1270	1185	956	1149	1913	9662		93.5
<b>2023</b>	Төлбөртэй	627			583	125					1335	16330	8.2
	Төлбөргүй	3227	1007	1083	1248	1750	2496	2024	1137	1023	14995		91.8

АШЭМБ-дад 2023 оны эхний 4 сарын байдлаар нийт 16330 шинжилгээ хийгдсэн нь өнгөрсөн оны мөн үеэс 5992 тохиолдлоор нэмэгдэж, нийт шинжилгээний 1335 буюу 8.2 хувь нь төлбөртэй хийгдсэн нь өнгөрсөн оны мөн үеэс 659 тохиолдлоор, 14995 буюу 91.8 хувь нь төлбөргүй хийж, өнгөрсөн мөн оны үеэс 5333 тохиолдлоор тус тус нэмэгдсэн байна.