



СТАТИСТИК МЭДЭЭЛЭЛ

/ 2023 оны эхний 5 сараар /

Сум, өрхийн эрүүл мэндийн төвүүд

1. АМБУЛАТОРИЙН ТУСЛАМЖ ҮЙЛЧИЛГЭЭ

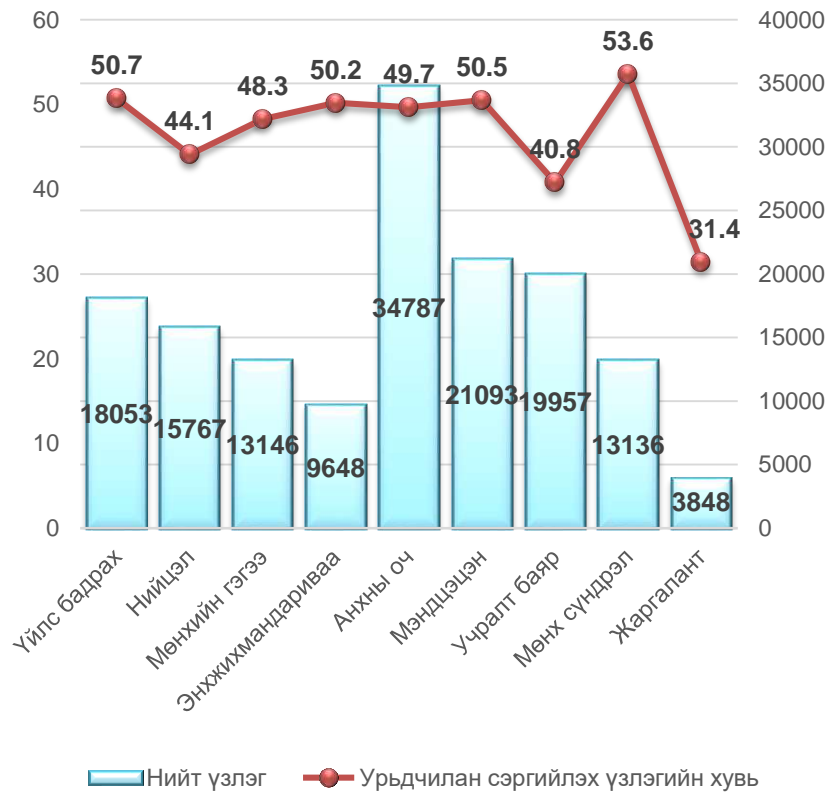
2023 оны эхний 5 сарын байдлаар аймгийн хэмжээний нийт үзлэгийн **48.8** хувийг сум, өрхийн эрүүл мэндийн төвүүдэд хийгдэж, нэг эмчид ногдох үзлэгийн тоо 2668 буюу нэг өдөрт 121 хүн тусламж үйлчилгээ авсан үзүүлэлттэй байна. Нийт үзлэгт урьдчилан сэргийлэх үзлэг **48.0** байгаа нь өмнөх оны мөн үеэс **(1.5)** хувиар нэмэгдсэн, гэрийн идэвхтэй үзлэг **30.2** байгаа нь өмнөх оны мөн үеэс **(2.0)** хувиар буурсан үзүүлэлттэй байна.

№	Эмнэлгийн нэр	СУМ, ӨРХИЙН ЭРҮҮЛ МЭНДИЙН ТӨВҮҮДИЙН АМБУЛАТОРИЙН ҮЗЛЭГ											
		Нийт үзлэг		Урьдчилан сэргийлэх үзлэг		Нийт үзлэгт урьдчилан сэргийлэх үзлэгийн эзлэх хувь		Өмнөх оны мөн үеэс	Гэрийн идэвхтэй хяналт		Нийт үзлэгт гэрийн идэвхтэй хяналтын үзлэгийн эзлэх хувь		Өмнөх оны мөн үеэс
		2022	2023	2022	2023	2022	2023		2022	2023	2022	2023	
1	Үйлс бадрах	16530	18053	3115	9153	18.8	50.7	+31.9	11725	7351	70.9	40.7	-30.2
2	Нийцэл	18776	15767	10122	6961	53.9	44.1	-9.8	5508	4727	29.3	30.0	+0.7
3	Мөнхийн гэгээ	12101	13146	5380	6356	44.4	48.3	+3.9	4356	3921	36.0	29.8	-6.2
4	Энхжихмандариваа	12583	9648	6420	4846	51.0	50.2	-0.8	1432	2628	22.3	27.2	+4.9
5	Анхны оч	32759	34787	17866	17306	54.5	49.7	-4.8	10953	10306	33.4	29.6	-3.8
6	Мэндцэцэн	23640	21093	10645	10652	45.0	50.5	+5.5	5970	5674	25.2	26.9	+1.7
7	Учралт баяр	20197	19957	8339	8140	41.3	40.8	-0.5	6600	6126	32.7	30.7	+2.0
8	Мөнх сүндрэл	17962	13136	9752	7035	54.3	53.6	-0.7	4470	3966	24.9	30.2	+5.3
9	Жаргалант	5424	3848	2813	1207	51.9	31.4	-20.5	495	454	9.1	11.8	+2.7
	Бүгд	159972	149435	74452	71656	46.5	48.0	+1.5	51509	45153	32.2	30.2	-2.0
	АЙМГИЙН ДҮН	295359	306431	97742	99690	33.1	32.5	-0.6	51532	45200	17.4	14.8	-2.6

Сум, өрхийн эрүүл мэндийн төвүүд

2023 ОНЫ ЭХНИЙ 5 САРЫН БАЙДЛААР

Нийт үзлэгийн тоо, урьдчилан сэргийлэх үзлэгийн хувь



Үзлэгийн бүтэц, хувиар



Сум, өрхийн эрүүл мэндийн төвүүд

2. ХАЛДВАРТ БУС ӨВЧНИЙ ЭРТ ИЛРҮҮЛГИЙН ҮЗЛЭГ

2023 оны эхний 5 сарын байдлаар аймгийн хэмжээнд артерийн гипертензи эрт илрүүлгийн үзлэгт нийт 18-с дээш насны нийт 22850 буюу хамрагдвал зохих хүн амын **43.0** хувийг эзэлж, өмнөх оноос (**21.1**) хувиар өсч үр дүнгийн үзүүлэлтээр 1.8 хувь нь онош батлагдсан. Чихрийн шижин өвчний эрт илрүүлгийн үзлэгт нийт 40-дээш насны нийт 13779 буюу хамрагдвал зохих хүн амын **55.1** хувийг эзэлж, өмнөх оноос (**28.2**) хувиар өсч, үр дүнгийн үзүүлэлтээр 0.5 хувь онош батлагдсан байна.

№	Эмнэлгийн нэр	АРТЕРИЙН ГИПЕРТЕНЗИ ЭРТ ИЛРҮҮЛЭГ							ЧИХРИЙН ШИЖИН ХАМ ШИНЖ -2 ЭРТ ИЛРҮҮЛЭГ						
		Хамрагдсан хүний тоо		Оношлогдсон АГ		Хамрагдалтын хувь		Өмнөх оны мөн үеэс	Хамрагдсан хүний тоо		Оношлогдсон ЧШ		Хамрагдалтын хувь		Өмнөх оны мөн үеэс
		2022	2023	2022	2023	2022	2023		2022	2023	2022	2023	2022	2023	
1	Үйлс бадрах	540	1977	21	7	6.0	31.1	+25.1	322	1087	8	6	6.6	36.5	-29.9
2	Нийцэл	2381	2156	2	109	32.2	38.9	+6.7	1368	1112		4	49.8	32.4	-17.4
3	Мөнхийн гэгээ	1694	2066	20	120	28.8	52.3	+23.5	1057	1427	2	53	38.0	63.3	+25.3
4	Энхжихмандариваа	1384	1542	9	10	21.2	31.5	+10.3	941	925		1	23.8	39.9	+16.1
5	Анхны оч	2230	4128	6	12	17.3	41.3	+24.0	1622	2520	5	5	23.6	49.4	+25.8
6	Мэндцэцэн	1290	2515	7	37	10.8	26.8	-16.0	902	1560	4	3	23.0	45.5	+22.5
7	Учралтбаяр	1577	3170	7	16	18.4	46.5	+28.1	841	1252	1		23.5	58.7	+35.2
8	Мөнх сүндрэл	2945	1789	5	105	47.7	41.2	-6.5	1474	874			33.9	37.7	+3.8
9	Жаргалант	998	416	1	7	40.5	23.3	-17.2	614	312	3	3	39.1	30.2	-8.9
	Бүгд	15039	19759	78	423	21.9	37.2	+15.3	9141	11069	23	75	26.9	44.3	+17.4
	АЙМГИЙН ДҮН	15039	22850	78	423	21.9	43.0	+21.1	9141	13779	23	75	26.9	55.1	+28.2

3. ХОРТ ХАВДРЫН ЭРТ ИЛРҮҮЛЭГ ҮЗЛЭГ

Аймгийн хэмжээнд 2023 оны эхний 5 сарын байдлаар умайн хүзүүний эрт илрүүлэг үзлэгт зорилтот насны нийт 1508 эмэгтэй хамрагдаж, хамрагдвал зохих насны эмэгтэйчүүдийн **87.7** хувийг эзэлж, өмнөх оны мөн үеэс (**71.8**) хувиар өссөн. Пап шинжилгээнд нийт 799 сорьц хүлээн авсан байна. Хөхний эрт илрүүлэг үзлэгт 8679 эмэгтэй хамрагдаж, хамрагдвал зохих насны эмэгтэйчүүдийн **45.9** хувийг эзэлж, өмнөх оны мөн үеэс (**30.6**) хувиар өссөн байна. Элэгний хорт хавдрын эрт илрүүлэг үзлэгт 626 хүн буюу (**38.6**) хувь нь хамрагдсан.

Сум, өрхийн эрүүл мэндийн төвүүд

4. ХҮҮХДИЙН ЭРТ ИЛРҮҮЛЭГ ҮЗЛЭГИЙН МЭДЭЭЛЭЛ

2022 оны 05 сарын 01-ний өдрөөс 2023 оны 6 сарын 05-ний өдрийн байдлаар аймгийн хэмжээнд эрт илрүүлэг үзлэгт нийт 35885 буюу хамрагдвал зохих хүн амын **33.2** хувийг эзэлж, үүнээс 5 хүртэлх насны хүүхэд 9963 буюу 81.3 хувь, 6-17 насны хүүхэд 15763 буюу 58.2 хувь, 18-ас дээш насны 10159 буюу 28.3 хувь нь тус тус үзлэгт хамрагдаад байна.

Насны ангилал	5 хүртлэх нас			6-17 нас			
	Үзүүлэлт	Хамрагдвал зохих хүүхэд	Хамрагдсан хүүхэд	Хамрагдалтын хувь	Хамрагдвал зохих хүүхэд	Хамрагдсан хүүхэд	Хамрагдалтын хувь
Үйлс бадрах		1005	1018	101.3	3131	1700	54.3
Нийцэл		1384	1093	79.0	2768	1711	61.8
Мөнхийн гэгээ		1024	928	90.6	1766	1297	73.4
Энхжихмандариваа		1435	1603	111.7	3675	1592	43.3
Анхны оч		2257	1502	66.5	5798	2798	48.3
Мэндцэцэн		2090	1361	65.1	3999	3148	78.7
Учралт баяр		1853	1241	67.0	2970	1764	59.4
Мөнх сүндрэл		1289	1042	80.8	1831	1530	83.6
Жаргалант		258	138	53.5	791	486	61.4
Бүгд		12595	9926	81.0	26729	16026	59.2

Нийт үзлэгийн 24662 буюу 95.0 хувь нь баталгаажсан, 840 буюу 3.2 хувь нь асуумж бөглөсөн, 450 буюу 1.8 хувь нь захиалсан үзлэгүүд байна.

Сум, өрхийн эрүүл мэндийн төвүүд

5. ЖИРЭМСНИЙ ХЯНАЛТ

2023 оны эхний 5 сарын байдлаар жирэмсний хяналтад шинээр 707 жирэмсэн эмэгтэйчүүд хамрагдан эхний 3 сартайд 699 буюу **98.9** хувь нь хяналтад орж, өмнөх оны мөн үеэс эрт үеийн хяналт **(2.4)** хувиар нэмэгдсэн. Хяналтад орсон жирэмсэн эмэгтэйчүүдийн 99.9 хувь цусны шинжилгээнд хамрагдсанаас 36 буюу **5.1** хувь нь цус багадалттай байна. Шинээр хяналтад хамрагдсан жирэмсэн эмэгтэйчүүдийн БЗДХ-ын шинжилгээний үзүүлэлтэд трихомониаз 10 буюу **1.4** хувь нь эерэг, тэмбүү 7 буюу **1.0** хувь нь эерэг гарсан байна.

№	Эмнэлгийн нэр	Нийт шинээр хяналтад хамрагдсан эмэгтэйчүүд		Хяналтад авсан хувь						6 ба түүнээс дээш удаа хяналтад хамрагдаж төрсөн (хувиар)		Цус багадалттай жирэмсэн эмэгтэйчүүд (хувиар)		
				Эхний 3 сартайд		Өмнөх оны мөн үеэс	4-6 сартайд		7 ба түүнээс дээш сартайд					
				2022	2023		2022	2023	2022					2023
1	Үйлс бадрах	74	52	100	100	0					73.7	60.7		1.9
2	Нийцэл	90	103	98.9	98.1	-0.8	1.1	1.9			65.1	60.2	4.4	10.7
3	Мөнхийн гэгээ	40	41	100	100	0					76.7	50.0		
4	Энхжихмандариваа	83	73	97.6	97.3	-0.3	2.4	2.7			53.9	54.3		2.7
5	Анхны оч	143	156	93.7	100	+6.3	6.3				65.7	57.7	4.9	
6	Мэндцэцэн	111	114	94.6	98.2	+3.6	5.4	1.8			66.1	66.7	1.8	5.3
7	Учралтбаяр	104	99	93.3	98.0	+4.7	6.7	2.0			60.4	57.1	1.0	7.1
8	Мөнх сүндрэл	54	51	100	100	0					65.5	59.1		
9	Жаргалант	9	18	100	100	0					66.7	59.1		
Аймгийн дүн		708	707	96.5	98.9	+2.4	3.5	1.1			63.9	59.8	2.0	5.1

Сум, өрхийн эрүүл мэндийн төвүүд

6. ТАВ ХҮРТЛЭХ НАСНЫ ХҮҮХДИЙН ЖИНГИЙН МЭДЭЭ,ХУВИАР

2023 оны 5 сарын байдлаар тав хүртлэх насны хүүхдийн өсөлт хөгжлийн хяналтад 6724 хүүхэд хамрагдсанаас 0.12 хувь нь туранхай, 0.10 хувь нь тураалтай,0.22 хувь нь өсөлтийн хоцрогдолтой байна.

№	Эмнэлгийн нэр	Хяналтад хамрагдсан бүгд	Жингийн мэдээ			А амин дэм уусан	Д амин дэм уусан	Олон найрлагат бичил тэжээл хэрэглэсэн
			Туранхай	Тураалтай	Өсөлтийн хоцрогдолтой			
1	Үйлс бадрах	1153	0.17	0.26	0.35	1065	727	
2	Нийцэл	1191	0.17	0.08	0.25	275	785	
3	Мөнхийн гэгээ	761	0.39		0.26	440	121	
4	Энхжихмандариваа	1152		0.26	0.35		517	
5	Анхны оч	572			0.17	420	336	
6	Мэндцэцэн	292				95	292	
7	Учралтбаяр	789				664	49	
8	Мөнх сүндрэл	725	0.14		0.14		725	
9	Жаргалант	89				66	34	
Аймгийн дүн		6724	0.12	0.10	0.22	3025	3586	

Улсын хэмжээнд тав хүртэлх насны хүүхдийн өсөлт хөгжлийн хяналтад эхний 5 сарын байдлаар 799182 хүүхэд хамрагдсанаас 0.20 хувь нь туранхай, 0.13 хувь нь тураалтай, 0.16 хувь нь өсөлтийн хоцрогдолтой байна.

Сум, өрхийн эрүүл мэндийн төвүүд

7. НАС БАРАЛТ

2023 оны эхний 5 сарын байдлаар нас баралтын 198 тохиолдол бүртгэгдсэн нь өнгөрсөн оны мөн үеэс 39 тохиолдлоор буурч нийт нас баралтын 23.2 хувь нь эмнэлэгт нас барсан бөгөөд үүнээс 14 тохиолдол буюу 30.4 хувийг хоног болоогүй нас баралт эзэлж, нас баралтын түвшин 1000 хүн амд 1.9 байгаа нь өнгөрсөн оны мөн үеэс **0.3** хувиар буурсан байна. Тав хүртлэх насны хүүхдийн эндэгдлийн 13 тохиолдол бүртгэгдэж, 1000 амьд төрөлтөд 13.5 ногдож байгаа нь өмнөх оны мөн үетэй харьцуулахад 11 тохиолдлоор өссөн байна. Шалтгаанаар нь үзэхэд: 38.5 хувь нь перинаталь үед үүссэн эмгэг, 38.5 хувь нь төрөлхийн хөгжлийн гажиг, 15.4 хувь нь осол гэмтлийн шалтгаан, 7.7 хувь нь эмийн хордлогын улмаас эндсэн байна.

№	Эмнэлгийн нэр	2022 оны эхний 5 сараар				2023 оны эхний 5 сараар			
		Нийт нас баралт	Үүнээс			Нийт нас баралт	Үүнээс		
			Эмнэлэгт	Эмнэлгээс гадуур	5 хүртлэх насны хүүхдийн эндэгдэл		Эмнэлэгт	Эмнэлгээс гадуур	5 хүртлэх насны хүүхдийн эндэгдэл
1	Үйлс бадрах	28	5	23		19	7	12	2
2	Нийцэл	21	2	19		21	4	17	1
3	Мөнхийн гэгээ	17	1	16		16	5	11	2
4	Энхжихмандирваа	16	2	14		20		20	1
5	Анхны оч	44	8	36		27	5	22	1
6	Мэндцэцэн	32	9	23		28	4	24	
7	Учралтбаяр	37	5	32	1	18	4	14	1
8	Мөнх сүндрэл	20	4	16		16	3	13	
9	Жаргалант	12	1	11	1	11	2	9	
	Бүгд	227	37	190	2	176	34	142	8
	АЙМГИЙН ДҮН	237	44	193	2	198	46	152	13

Осол гэмтэл, гадны шалтгаант нас баралтын 19 тохиолдол бүртгэгдэж, нийт нас баралтын 9.6 хувийг эзэлж, өмнөх оны мөн үеэс 30 тохиолдлоор буурч 10 000 хүн амд ногдох осол гэмтэл, гадны шалтгаант нас баралт **1.8** байна.

Нас баралтын шалтгаан:

	Бүгд	Амиа хорлолт	Бусдад хорлогдсон	Үйлдвэрийн осол	Зам тээврийн осол	Бусад осол	Тодорхойгүй
2022 оны эхний 5 сараар	49	10	5		1	33	
2023 оны эхний 5 сараар	19	3	2		1	13	

Сум, өрхийн эрүүл мэндийн төвүүд

8. ХАЛДВАРТ ӨВЧИН

Аймгийн хэмжээнд 559 халдварт өвчний тохиолдол бүртгэгдэж, 10 000 хүн амд **52.6** ногдож, өмнөх оны мөн үеэс 3590 тохиолдлоор буурсан байна. 2023 оны эхний 5 сарын байдлаар халдварт өвчний бүтцийг харахад нийт халдварт өвчний 65.7 хувийг амьсгалын замын халдвар эзэлж байгаагаас 300 буюу 81.7 нь салхинцэцэг, 21.5 хувийг мөөгөнцөр, 9.7 хувийг бэлгийн замаар дамжих халдвар, 2.5 хувийг гэдэсний халдвар, 0.5 хувийг цусаар дамжих халдвар эзэлж байна. Бэлгийн замаар дамжих халдварт өвчний 51.9 хувийг тэмбүү, 31.5 хувийг трихомониаз, 16.7 хувийг заг хүйтэн тус тус эзэлж, өнгөрсөн оны мөн үетэй харьцуулахад тэмбүүгийн өвчлөл 11 тохиолдлоор буурч 10 000 хүн амд 2.6 байгаа ч төрөлхийн тэмбүүгийн 1 тохиолдол бүртгэгдсэн байна.

№	Эмнэлгийн нэр		Үйлс бадрах	Нийцэл	Мөнхийн гэгээ	Энхжихма ндариваа	Анхны оч	Мэнд цэцэн	Учралт баяр	Мөнх сүндрэл	Жарга лант	Бүгд	Аймгийн дүн
1	Амьсгалын замын халдварт өвчин	2022	266	382	231	226	963	947	350	293	141	3799	3831
		2023	31	39	25	23	107	75	33	23	4	360	367
2	Бэлгийн замаар дамжих халдварт өвчин	2022	5	6	5	10	6	10	16	6		64	79
		2023	2	3	5	7	4	2	21	3		47	54
3	Гэдэсний халдварт өвчин	2022	5	4	2	3	16	4	4	3		41	44
		2023	2	1	5	2	1	1		2		14	15
4	Зоонозын халдварт өвчин	2022			1							1	1
		2023											
5	Цусаар дамжих халдварт өвчин	2022											
		2023	1	1								2	3
6	Бусад халдварт өвчин	2022	21	23	15	14	28	27	24	21	1	174	194
		2023	7	14	11	7	15	30	10	10		104	120
Бүгд		2022	297	415	254	253	1013	988	394	323	142	4079	4149
		2023	43	58	46	39	127	108	64	38	4	527	559
Өсөлт бууралт			-254	-357	-208	-214	-886	-880	-330	-285	-138	-3552	-3590

Сум, өрхийн эрүүл мэндийн төвүүд

9. ТӨРӨЛТ

Аймгийн хэмжээнд 2023 оны эхний 5 сарын байдлаар 966 эх төрсөн нь өнгөрсөн оны оны үеэс 86 төрөлтөөр буюу **(0.8)** хувиар нэмэгдсэн байна. Төрсөн эхчүүдийн 578 нь буюу 59.8 хувь нь эмчийн хяналтын үзлэгт 6 ба түүнээс дээш удаа хамрагдсан. Нийт төрөлтийн 0.4 хувийг амьгүй төрөлт, 0.3 хувийг гэрийн төрөлт эзэлж, өмнөх оны мөн үеэс 1 тохиолдлоор нэмэгдсэн, амьд төрсөн 966 хүүхдээс 35 нярай буюу 3.6 хувь нь 2500 гр-аас доош жинтэй, 11 тохиолдол буюу 1.1 хувь нь төрөлхийн хөгжлийн гажигтай төрсөн байна.

№	Эмнэлгийн нэр	2022 оны эхний 5 сараар			2023 оны эхний 5 сараар		
		Нийт төрөлт	Үүнээс		Нийт төрөлт	Үүнээс	
			Гэрийн төрөлт	Амьгүй төрөлт		Гэрийн төрөлт	Амьгүй төрөлт
1	Үйлс бадрах	76		1	61	1	
2	Нийцэл	106	1	1	88	1	
3	Мөнхийн гэгээ	43			56		
4	Энхжихмандариваа	76			81		
5	Анхны оч	134		1	156		1
6	Мэндцэцэн	112		1	126		
7	Учралт баяр	106	1		98		
8	Мөнх сүндрэл	58			44		1
9	Жаргалант	12			22		1
	Бүгд	723	2	4	732	2	3
	АЙМГИЙН ДҮН	880	2	4	966	3	4

Сум, өрхийн эрүүл мэндийн төвүүд

10. ДАРХЛААЖУУЛАЛТ

Заавал хийх дархлаажуулалтын бүрэн хамралтын мэдээ

Үзүүлэлт	Үйлс бадрах	Нийцэл	Мөнхийн гэгээ	Энхжихманда риваа	Анхны оч	Мэндцэцэн	Учралт баяр	Мөнхсүндрэл	Жаргалант	Дүн
Хамрагдвал зохих хүүхдийн тоо	71	113	50	93	164	136	93	68	9	797
Хамрагдсан хүүхдийн тоо	71	113	50	93	157	136	93	68	9	790
Хоцорсон хүүхдийн тоо					7					7
Хамрагдалтын хувь	100	100	100	100	95.7	100	100	100	100	99.1

Аймгийн хэмжээнд эхний 5 сарын байдлаар нийт хамрагдвал зохих 5903 хүүхдээс 5887 буюу **99.7** хувь хамрагдаж 16 хүүхэд хоцорсон байна.

11. ШИНЖИЛГЭЭНИЙ МЭДЭЭ ЭХНИЙ 5 САРЫН БАЙДЛААР

		Үйлс бадрах	Нийцэл	Мөнхийн гэгээ	Энхжихмандариваа	Анхны оч	Мэндцэцэн	Учралтбаяр	Мөнхсүндрэл	Жаргалант	Бүгд	Нийт дүн	Нийт шинжилгээнд эзлэх %
2022	Төлбөртэй	264	2		321	340					927	12687	7.3
	Төлбөргүй	1729	529	1073	827	1546	1431	1116	1292	2217	11760		92.7
2023	Төлбөртэй	703	2		644	180					1529	23056	6.6
	Төлбөргүй	3996	1367	1307	1595	2367	3156	3151	3297	1291	21527		93.4

АШЭМБ-дад 2023 оны эхний 5 сарын байдлаар нийт 23056 шинжилгээ хийгдсэн нь өнгөрсөн оны мөн үеэс 10369 тохиолдлоор нэмэгдэж, нийт шинжилгээний 1529 буюу 6.6 хувь нь төлбөртэй хийгдсэн нь өнгөрсөн оны мөн үеэс 602 тохиолдлоор, 21527 буюу 93.4 хувь нь төлбөргүй хийж, өнгөрсөн мөн оны үеэс 9767 тохиолдлоор тус тус нэмэгдсэн байна.