



## СТАТИСТИК МЭДЭЭЛЭЛ

/ 2023 оны эхний 6 сараар /

## Сум, өрхийн эрүүл мэндийн төвүүд

### 1. АМБУЛАТОРИЙН ТУСЛАМЖ ҮЙЛЧИЛГЭЭ

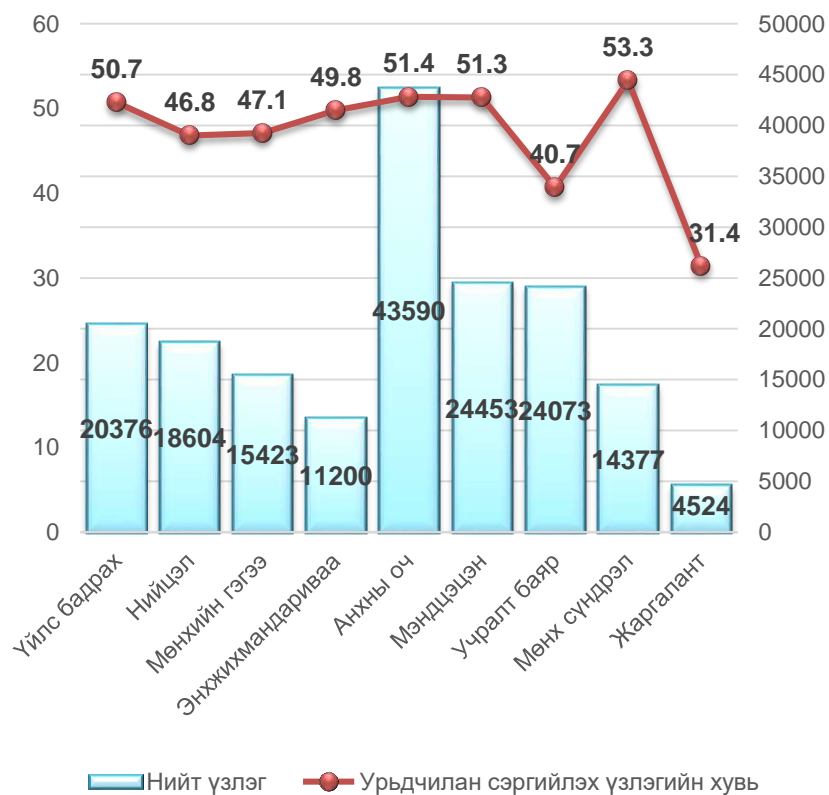
2023 оны эхний 6 сарын байдлаар аймгийн хэмжээний нийт үзлэгийн **48.5** хувийг сум, өрхийн эрүүл мэндийн төвүүдэд хийгдэж, нэг эмчид ногдох үзлэгийн тоо 3271 буюу нэг өдөрт 149 хүн тусламж үйлчилгээ авсан үзүүлэлттэй байна. Нийт үзлэгт урьдчилан сэргийлэх үзлэг **33.3** байгаа нь өмнөх оны мөн үеэс **(0.1)** хувиар нэмэгдсэн, гэрийн идэвхтэй үзлэг **14.8** байгаа нь өмнөх оны мөн үеэс **(2.6)** хувиар буурсан үзүүлэлттэй байна.

№	Эмнэлгийн нэр	СУМ, ӨРХИЙН ЭРҮҮЛ МЭНДИЙН ТӨВҮҮДИЙН АМБУЛАТОРИЙН ҮЗЛЭГ											
		Нийт үзлэг		Урьдчилан сэргийлэх үзлэг		Нийт үзлэгт урьдчилан сэргийлэх үзлэгийн эзлэх хувь		Өмнөх оны мөн үеэс	Гэрийн идэвхтэй хяналт		Нийт үзлэгт гэрийн идэвхтэй хяналтын үзлэгийн эзлэх хувь		Өмнөх оны мөн үеэс
		2022	2023	2022	2023	2022	2023		2022	2023	2022	2023	
1	Үйлс бадрах	19458	20376	4443	10326	22.8	50.7	-27.9	12876	8401	66.2	41.2	-25.0
2	Нийцэл	21796	18604	11627	8700	53.3	46.8	-6.5	6381	5534	29.3	29.7	+0.4
3	Мөнхийн гэгээ	13522	15423	5974	7265	44.2	47.1	+2.9	4880	4742	36.1	30.7	-5.4
4	Энхжихмандариваа	14939	11200	7797	5577	52.2	49.8	-2.4	1565	3082	10.5	27.5	+17.0
5	Анхны оч	38337	43590	21019	22401	54.8	51.4	-3.4	12761	13069	33.3	30.0	-3.3
6	Мэндцэцэн	28045	24453	12576	12550	44.8	51.3	+6.5	7495	6724	26.7	27.5	+0.8
7	Учралт баяр	23255	24073	9563	9801	41.1	40.7	-0.4	7556	7419	32.5	30.8	-1.7
8	Мөнх сүндрэл	21482	14377	11142	7668	51.9	53.3	+1.4	5982	4382	27.8	30.5	+2.7
9	Жаргалант	6499	4524	3476	1422	53.5	31.4	-22.1	545	622	8.4	13.7	+5.3
	Бүгд	187333	176620	87617	85710	46.8	48.5	+1.7	60041	53975	32.0	30.6	-1.4
	<b>АЙМГИЙН ДҮН</b>	<b>344957</b>	<b>364161</b>	<b>114713</b>	<b>121227</b>	<b>33.2</b>	<b>33.3</b>	<b>+0.1</b>	<b>60066</b>	<b>54033</b>	<b>17.4</b>	<b>14.8</b>	<b>-2.6</b>

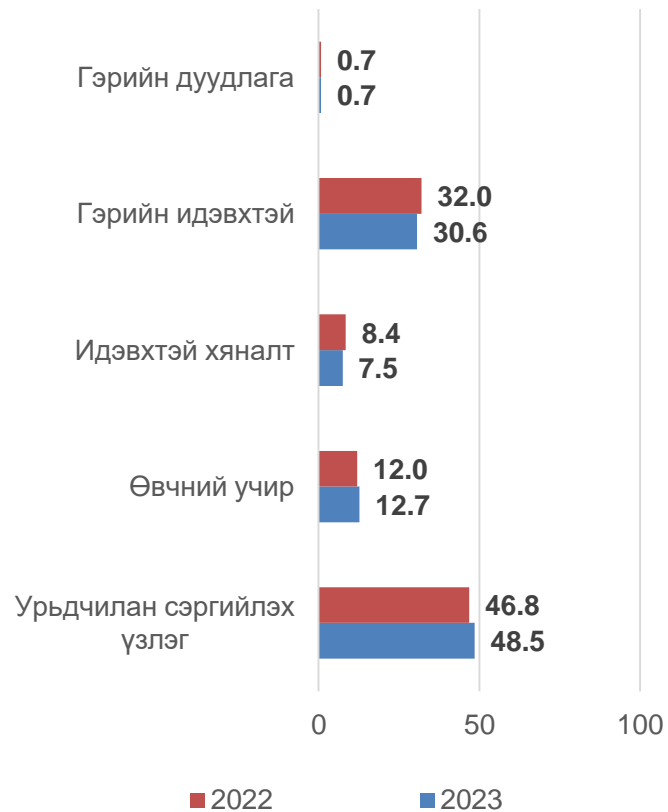
# Сум, өрхийн эрүүл мэндийн төвүүд

## 2023 ОНЫ ЭХНИЙ 6 САРЫН БАЙДЛААР

Нийт үзлэгийн тоо, урьдчилан сэргийлэх үзлэгийн хувь



Үзлэгийн бүтэц, хувиар



## Сум, өрхийн эрүүл мэндийн төвүүд

### 2. ХАЛДВАРТ БУС ӨВЧНИЙ ЭРТ ИЛРҮҮЛГИЙН ҮЗЛЭГ

2023 оны эхний 6 сарын байдлаар аймгийн хэмжээнд артерийн гипертензи эрт илрүүлгийн үзлэгт нийт 18-с дээш насны нийт 26117 буюу хамрагдвал зохих хүн амын **49.2** хувийг эзэлж, өмнөх оноос **(23.7)** хувиар өсч үр дүнгийн үзүүлэлтээр 1.6 хувь нь онош батлагдсан. Чихрийн шижин өвчний эрт илрүүлгийн үзлэгт нийт 40-дээш насны нийт 15881 буюу хамрагдвал зохих хүн амын **63.5** хувийг эзэлж, өмнөх оноос **(31.5)** хувиар өсч, үр дүнгийн үзүүлэлтээр 0.5 хувь онош батлагдсан байна.

№	Эмнэлгийн нэр	АРТЕРИЙН ГИПЕРТЕНЗИ ЭРТ ИЛРҮҮЛЭГ							ЧИХРИЙН ШИЖИН ХАМ ШИНЖ -2 ЭРТ ИЛРҮҮЛЭГ						
		Хамрагдсан хүний тоо		Оношлогдсон АГ		Хамрагдалтын хувь		Өмнөх оны мөн үеэс	Хамрагдсан хүний тоо		Оношлогдсон ЧШ		Хамрагдалтын хувь		Өмнөх оны мөн үеэс
		2022	2023	2022	2023	2022	2023		2022	2023	2022	2023	2022	2023	
1	Үйлс бадрах	849	2260	27	7	9.5	35.6	-26.1	572	1274	11	7	11.8	42.7	+30.9
2	Нийцэл	2700	2778	2	109	36.5	50.1	+13.6	1563	1517		6	56.9	44.3	-12.6
3	Мөнхийн гэгээ	1863	2252	22	122	31.7	57.0	+25.3	1201	1519	2	54	43.2	67.4	+24.2
4	Энхжихмандариваа	1774	1828	9	10	27.2	37.3	+10.1	1305	1112		1	33.0	48.0	+15.0
5	Анхны оч	2580	4993	6	13	20.0	49.9	+29.9	1910	3190	5	6	27.8	62.6	+34.8
6	Мэндцэцэн	1476	3007	10	37	12.4	32.0	+19.6	1035	1856	4	3	26.4	54.1	+27.7
7	Учралтбаяр	1829	3599	7	16	21.3	52.8	+31.5	1000	1460	1		28.0	68.4	+40.4
8	Мөнх сүндрэл	3260	1889	12	105	52.8	43.5	-9.3	1559	931			35.8	40.2	+4.4
9	Жаргалант	1169	420	2	7	47.5	23.5	-24.0	705	312	3	3	45.0	30.2	-14.8
	Бүгд	17500	23026	97	426	25.5	43.4	+17.9	10850	13171	26	80	32.0	52.7	+20.7
	<b>АЙМГИЙН ДҮН</b>	<b>17500</b>	<b>26117</b>	<b>97</b>	<b>426</b>	<b>25.5</b>	<b>49.2</b>	<b>+23.7</b>	<b>10850</b>	<b>15881</b>	<b>26</b>	<b>80</b>	<b>32.0</b>	<b>63.5</b>	<b>+31.5</b>

### 3. ХОРТ ХАВДРЫН ЭРТ ИЛРҮҮЛЭГ ҮЗЛЭГ

Аймгийн хэмжээнд эхний 6 сарын байдлаар умайн хүзүүний эрт илрүүлэг үзлэгт зорилтот насны нийт 1730 эмэгтэй хамрагдаж, хамрагдвал зохих насны эмэгтэйчүүдийн **62.5** хувийг эзэлж, өмнөх оны мөн үеэс **(44.5)** хувиар өссөн. Пап шинжилгээнд нийт 821 сорьц хүлээн авсан байна. Хөхний эрт илрүүлэг үзлэгт 9718 эмэгтэй хамрагдаж, хамрагдвал зохих насны эмэгтэйчүүдийн **51.4** хувийг эзэлж, өмнөх оны мөн үеэс **(33.3)** хувиар өссөн байна. Элэгний хорт хавдрын эрт илрүүлэг үзлэгт 639 хүн буюу **(39.4)** хувь нь хамрагдсан.

## Сум, өрхийн эрүүл мэндийн төвүүд

### 4. ХҮҮХДИЙН ЭРТ ИЛРҮҮЛЭГ ҮЗЛЭГИЙН МЭДЭЭЛЭЛ

2022 оны 05 сарын 01-ний өдрөөс 2023 оны 6 сарын 30-ний өдрийн байдлаар аймгийн хэмжээнд эрт илрүүлэг үзлэгт нийт 36978 буюу **34.2** хувь нь үзлэгт хамрагдаж, хамрагдвал зохих хүн амаас 5 хүртэлх насны хүүхэд 9998 буюу 81.6 хувь, 6-17 насны хүүхэд 16055 буюу 59.3 хувь, 18-аас дээш насны 11245 буюу 16.4 хувь нь тус тус үзлэгт хамрагдаад байна.

Насны ангилал	5 хүртлэх нас			6-17 нас			
	Үзүүлэлт	Хамрагдвал зохих хүүхэд	Хамрагдсан хүүхэд	Хамрагдалтын хувь	Хамрагдвал зохих хүүхэд	Хамрагдсан хүүхэд	Хамрагдалтын хувь
Үйлс бадрах		1005	1053	<b>104.8</b>	3131	1723	<b>55.0</b>
Нийцэл		1384	1099	<b>79.4</b>	2768	1711	<b>61.8</b>
Мөнхийн гэгээ		1024	946	<b>92.4</b>	1766	1297	<b>73.4</b>
Энхжихмандариваа		1435	1603	<b>111.7</b>	3675	1592	<b>43.3</b>
Анхны оч		2257	1509	<b>66.9</b>	5798	2803	<b>48.3</b>
Мэндцэцэн		2090	1368	<b>65.5</b>	3999	3149	<b>78.7</b>
Учралт баяр		1853	1241	<b>67.0</b>	2970	1764	<b>59.4</b>
Мөнх сүндрэл		1289	1042	<b>80.8</b>	1831	1530	<b>83.6</b>
Жаргалант		258	138	<b>53.5</b>	791	486	<b>61.4</b>
Бүгд		12595	9998	<b>81.6</b>	26729	16055	<b>59.3</b>

Нийт үзлэгийн 24739 буюу 95.0 хувь нь баталгаажсан, 846 буюу 3.2 хувь нь асуумж бөглөсөн, 469 буюу 1.8 хувь нь захиалсан үзлэгүүд байна.

## Сум, өрхийн эрүүл мэндийн төвүүд

### 5. ЖИРЭМСНИЙ ХЯНАЛТ

2023 оны эхний 6 сарын байдлаар жирэмсний хяналтад шинээр 822 жирэмсэн эмэгтэйчүүд хамрагдан эхний 3 сартайд 814 буюу **99.0** хувь нь хяналтад орж, өмнөх оны мөн үеэс эрт үеийн хяналт **(2.9)** хувиар нэмэгдсэн. Хяналтад орсон жирэмсэн эмэгтэйчүүдийн 99.9 хувь цусны шинжилгээнд хамрагдсанаас 46 буюу **5.6** хувь нь цус багадалттай байна. Шинээр хяналтад хамрагдсан жирэмсэн эмэгтэйчүүдийн БЗДХ-ын шинжилгээний үзүүлэлтэд трихомониаз 10 буюу **1.2** хувь нь эерэг, тэмбүү 7 буюу **0.9** хувь нь эерэг гарсан байна.

№	Эмнэлгийн нэр	Нийт шинээр хяналтад хамрагдсан эмэгтэйчүүд		Хяналтад авсан хувь						6 ба түүнээс дээш удаа хяналтад хамрагдаж төрсөн (хувиар)		Цус багадалттай жирэмсэн эмэгтэйчүүд (хувиар)		
				Эхний 3 сартайд		Өмнөх оны мөн үеэс	4-6 сартайд		7 ба түүнээс дээш сартайд					
				2022	2023		2022	2023	2022					2023
1	Үйлс бадрах	89	64	100	100	0					70.8	64.9		1.6
2	Нийцэл	121	114	97.5	98.2	+0.7	2.5	1.8			64.3	59.6	3.3	10.5
3	Мөнхийн гэгээ	51	51	100	100	0					74.1	54.2		
4	Энхжихмандариваа	98	84	97.9	97.6	-0.3	2.1	2.4			56.3	58.7	1.0	6.0
5	Анхны оч	168	180	92.3	100	+7.7	7.7				64.0	58.0	4.8	
6	Мэндцэцэн	139	138	94.2	98.6	+4.4	5.8	1.4			67.2	65.3	1.4	5.1
7	Учралтбаяр	126	113	93.6	98.2	+4.6	6.4	1.8			58.4	56.1	0.8	8.0
8	Мөнх сүндрэл	62	59	100	100	0					62.2	57.7		20.3
9	Жаргалант	11	19	100	100	0					52.9	58.3		
<b>Аймгийн дүн</b>		<b>865</b>	<b>822</b>	<b>96.1</b>	<b>99.0</b>	<b>+2.9</b>	<b>3.9</b>	<b>1.0</b>			<b>62.7</b>	<b>60.2</b>	<b>1.8</b>	<b>5.6</b>

## Сум, өрхийн эрүүл мэндийн төвүүд

### 6. ТАВ ХҮРТЛЭХ НАСНЫ ХҮҮХДИЙН ЖИНГИЙН МЭДЭЭ,ХУВИАР

2023 оны 6 сарын байдлаар тав хүртлэх насны хүүхдийн өсөлт хөгжлийн хяналтад 7860 хүүхэд хамрагдсанаас 0.11 хувь нь туранхай, 0.08 хувь нь тураалтай,0.23 хувь нь өсөлтийн хоцрогдолтой байна.

№	Эмнэлгийн нэр	Хяналтад хамрагдсан бүгд	Жингийн мэдээ			А амин дэм уусан	Д амин дэм уусан	Олон найрлагат бичил тэжээл хэрэглэсэн
			Туранхай	Тураалтай	Өсөлтийн хоцрогдолтой			
1	Үйлс бадрах	706	0.28	0.42	0.57	163	706	
2	Нийцэл	1183	0.17	0.08	0.34	582	755	
3	Мөнхийн гэгээ	736	0.41		0.27	179	457	
4	Энхжихмандариваа	1139		0.18	0.53	931	105	
5	Анхны оч	1515				1770	314	
6	Мэндцэцэн	835				952	589	
7	Учралтбаяр	827				578	70	
8	Мөнх сүндрэл	759	0.26		0.26	810	567	
9	Жаргалант	160				154	13	
<b>Аймгийн дүн</b>		<b>7860</b>	<b>0.11</b>	<b>0.08</b>	<b>0.23</b>	<b>6119</b>	<b>3576</b>	

Улсын хэмжээнд тав хүртэлх насны хүүхдийн өсөлт хөгжлийн хяналтад эхний 6 сарын байдлаар 979576 хүүхэд хамрагдсанаас 0.19 хувь нь туранхай, 0.12 хувь нь тураалтай, 0.16 хувь нь өсөлтийн хоцрогдолтой байна.

## Сум, өрхийн эрүүл мэндийн төвүүд

### 7. НАС БАРАЛТ

2023 оны эхний 6 сарын байдлаар нас баралтын 234 тохиолдол бүртгэгдсэн нь өнгөрсөн оны мөн үеэс 48 тохиолдлоор буурч нийт нас баралтын 22.2 хувь нь эмнэлэгт нас барсан бөгөөд үүнээс 16 тохиолдол буюу 30.8 хувийг хоног болоогүй нас баралт эзэлж, нас баралтын түвшин 1000 хүн амд 2.2 байгаа нь өнгөрсөн оны мөн үеэс **0.5** хувиар буурсан байна. Тав хүртлэх насны хүүхдийн эндэгдлийн 13 тохиолдол бүртгэгдэж, 1000 амьд төрөлтөд 11.3 ногдож байгаа нь өмнөх оны мөн үетэй харьцуулахад 9 тохиолдлоор буюу **7.5** промиллоор өссөн байна. Шалтгаанаар нь үзэхэд: 38.5 хувь нь перинаталь үед үүссэн эмгэг, 38.5 хувь нь төрөлхийн хөгжлийн гажиг, 15.4 хувь нь осол гэмтлийн шалтгаан, 7.7 хувь нь эмийн хордлогын улмаас эндсэн байна.

№	Эмнэлгийн нэр	2022 оны эхний 6 сараар				2023 оны эхний 6 сараар			
		Нийт нас баралт	Үүнээс			Нийт нас баралт	Үүнээс		
			Эмнэлэгт	Эмнэлгээс гадуур	5 хүртлэх насны хүүхдийн эндэгдэл		Эмнэлэгт	Эмнэлгээс гадуур	5 хүртлэх насны хүүхдийн эндэгдэл
1	Үйлс бадрах	34	6	28		25	8	17	2
2	Нийцэл	27	3	24	1	24	4	20	1
3	Мөнхийн гэгээ	22	1	21		19	5	14	2
4	Энхжихмандирваа	21	3	18		21		21	1
5	Анхны оч	50	10	40		32	5	27	1
6	Мэндцэцэн	37	10	27	1	34	5	29	
7	Учралтбаяр	37	5	32	1	24	4	20	1
8	Мөнх сүндрэл	26	4	22		19	5	14	
9	Жаргалант	14	1	13	1	11	2	9	
	Бүгд	268	43	225	4	209	38	271	8
	<b>АЙМГИЙН ДҮН</b>	<b>282</b>	<b>51</b>	<b>231</b>	<b>4</b>	<b>234</b>	<b>52</b>	<b>182</b>	<b>13</b>

Осол гэмтэл, гадны шалтгаант нас баралтын 20 тохиолдол бүртгэгдэж, нийт нас баралтын 8.5 хувийг эзэлж, өмнөх оны мөн үеэс 37 тохиолдлоор буурч 10 000 хүн амд ногдох осол гэмтэл, гадны шалтгаант нас баралт **1.9** байна.

Нас баралтын шалтгаан:

	Бүгд	Амиа хорлолт	Бусдад хорлогдсон	Үйлдвэрийн осол	Зам тээврийн осол	Бусад осол	Тодорхойгүй
2022 оны эхний 6 сараар	57	11	6	1	1	38	
2023 оны эхний 6 сараар	20	3	3		1	13	



## Сум, өрхийн эрүүл мэндийн төвүүд

### 8. ХАЛДВАРТ ӨВЧИН

Аймгийн хэмжээнд 582 халдварт өвчний тохиолдол бүртгэгдэж, 10 000 хүн амд **54.8** ногдож, өмнөх оны мөн үеэс 3646 тохиолдлоор буурсан байна. 2023 оны эхний 6 сарын байдлаар халдварт өвчний бүтцийг харахад нийт халдварт өвчний 65.1 хувийг амьсгалын замын халдвар эзэлж байгаагаас 304 буюу 80.2 нь салхинцэцэг, 20.8 хувийг мөөгөнцөр, 10.3 хувийг бэлгийн замаар дамжих халдвар, 2.7 хувийг гэдэсний халдвар, 0.5 хувийг цусаар дамжих халдвар эзэлж байна. Бэлгийн замаар дамжих халдварт өвчний 48.3 хувийг тэмбүү, 36.7 хувийг трихомониаз, 15.0 хувийг заг хүйтэн тус тус эзэлж, өнгөрсөн оны мөн үетэй харьцуулахад тэмбүүгийн өвчлөл 17 тохиолдлоор буурч 10 000 хүн амд 2.7 байгаа ч төрөлхийн тэмбүүгийн 1 тохиолдол бүртгэгдсэн байна.

№	Эмнэлгийн нэр		Үйлс бадрах	Нийцэл	Мөнхийн гэгээ	Энхжихма ндариваа	Анхны оч	Мэнд цэцэн	Учралт баяр	Мөнх сүндрэл	Жарга лант	Бүгд	Аймгийн дүн
1	Амьсгалын замын халдварт өвчин	2022	268	383	232	228	975	951	350	294	141	3822	3854
		2023	32	41	26	24	110	76	34	25	4	372	379
2	Бэлгийн замаар дамжих халдварт өвчин	2022	5	6	6	12	8	14	19	7	2	79	97
		2023	2	3	5	8	5	3	22	3		51	60
3	Гэдэсний халдварт өвчин	2022	5	5	2	3	16	4	5	3		42	45
		2023	2	2	5	2	1	1		2		15	16
4	Зоонозын халдварт өвчин	2022			1							1	1
		2023	1								2	3	3
5	Цусаар дамжих халдварт өвчин	2022											
		2023	1	1								2	3
6	Бусад халдварт өвчин	2022	23	27	21	17	35	30	29	22	3	207	231
		2023	7	14	11	7	15	31	10	10		105	121
Бүгд		2022	301	421	262	260	1034	999	402	326	146	4151	4228
		2023	45	61	47	41	131	111	66	40	6	548	582
Өсөлт бууралт			-256	-360	-216	-219	-903	-888	-336	-286	-140	-3603	-3646

## Сум, өрхийн эрүүл мэндийн төвүүд

### 9. ТӨРӨЛТ

Аймгийн хэмжээнд 2023 оны эхний 6 сарын байдлаар 1147 эх төрсөн нь өнгөрсөн оны оны үеэс 90 төрөлтөөр буюу **(0.8)** хувиар нэмэгдсэн байна. Төрсөн эхчүүдийн 690 нь буюу 60.2 хувь нь эмчийн хяналтын үзлэгт 6 ба түүнээс дээш удаа хамрагдсан. Нийт төрөлтийн 0.4 хувийг амьгүй төрөлт, 0.3 хувийг гэрийн төрөлт эзэлж, өмнөх оны мөн үеэс 1 тохиолдлоор нэмэгдсэн, амьд төрсөн 1147 хүүхдээс 45 нярай буюу 3.9 хувь нь 2500 гр-аас доош жинтэй, 13 тохиолдол буюу 1.1 хувь нь төрөлхийн хөгжлийн гажигтай төрсөн байна.

№	Эмнэлгийн нэр	2022 оны эхний 6 сараар			2023 оны эхний 6 сараар		
		Нийт төрөлт	Үүнээс		Нийт төрөлт	Үүнээс	
			Гэрийн төрөлт	Амьгүй төрөлт		Гэрийн төрөлт	Амьгүй төрөлт
1	Үйлс бадрах	89	1	1	74	2	
2	Нийцэл	129	1	1	109	1	
3	Мөнхийн гэгээ	54			72		
4	Энхжихмандариваа	87			92		1
5	Анхны оч	161		1	176		1
6	Мэндцэцэн	137		1	147		
7	Учралт баяр	125	1		123		
8	Мөнх сүндрэл	74		1	52		1
9	Жаргалант	17			24		1
	Бүгд	873	3	5	869	3	4
	<b>АЙМГИЙН ДҮН</b>	<b>1057</b>	<b>3</b>	<b>5</b>	<b>1147</b>	<b>4</b>	<b>5</b>

## Сум, өрхийн эрүүл мэндийн төвүүд

### 10. ДАРХЛААЖУУЛАЛТ

Заавал хийх дархлаажуулалтын бүрэн хамралтын мэдээ

Үзүүлэлт	Үйлс бадрах	Нийцэл	Мөнхийн гэгээ	Энхжихманда риваа	Анхны оч	Мэндцэцэн	Учралт баяр	Мөнхсүндрэл	Жаргалант	Дүн
Хамрагдвал зохих хүүхдийн тоо	66	126	48	87	206	129	109	40	26	837
Хамрагдсан хүүхдийн тоо	66	124	48	87	204	129	109	40	26	833
Хоцорсон хүүхдийн тоо		2			2					4
<b>Хамрагдалтын хувь</b>	<b>100</b>	<b>98.4</b>	<b>100</b>	<b>100</b>	<b>99.0</b>	<b>100</b>	<b>100</b>	<b>100</b>	<b>100</b>	<b>99.5</b>

Аймгийн хэмжээнд эхний 6 сарын байдлаар нийт хамрагдвал зохих 7102 хүүхдээс 7082 буюу **99.7** хувь хамрагдаж 20 хүүхэд хоцорсон байна.

### 11. ШИНЖИЛГЭЭНИЙ МЭДЭЭ ЭХНИЙ 6 САРЫН БАЙДЛААР

		Үйлс бадрах	Нийцэл	Мөнхийн гэгээ	Энхжихмандариваа	Анхны оч	Мэндцэцэн	Учралтбаяр	Мөнхсүндрэл	Жаргалант	Бүгд	Нийт дүн	Нийт шинжилгээнд эзлэх %
<b>2022</b>	Төлбөртэй	312	2		449	429					1192	16344	7.3
	Төлбөргүй	1901	783	1417	1020	2182	1997	1818	1513	2521	15152		92.7
<b>2023</b>	Төлбөртэй	749	15		696	192					1652	26948	6.1
	Төлбөргүй	4581	1769	1511	2170	2897	3777	3501	3529	1561	25296		93.9

АШЭМБ-дад 2023 оны эхний 6 сарын байдлаар нийт 26948 шинжилгээ хийгдсэн нь өнгөрсөн оны мөн үеэс 10604 тохиолдлоор нэмэгдэж, нийт шинжилгээний 1652 буюу 6.1 хувь нь төлбөртэй хийгдсэн нь өнгөрсөн оны мөн үеэс 460 тохиолдлоор, 25296 буюу 93.9 хувь нь төлбөргүй хийж, өнгөрсөн мөн оны үеэс 10144 тохиолдлоор тус тус нэмэгдсэн байна.