



СТАТИСТИК МЭДЭЭЛЭЛ

/ 2023 оны эхний 7 сараар /

Сум, өрхийн эрүүл мэндийн төвүүд

1. АМБУЛАТОРИЙН ТУСЛАМЖ ҮЙЛЧИЛГЭЭ

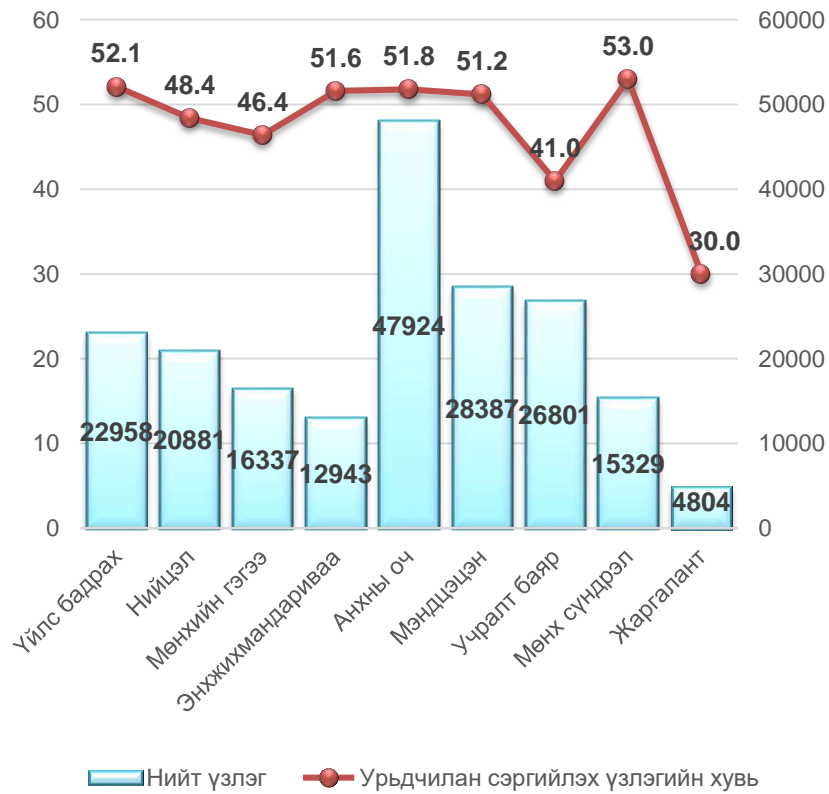
2023 оны эхний 7 сарын байдлаар аймгийн хэмжээний нийт үзлэгийн **48.4** хувийг сум, өрхийн эрүүл мэндийн төвүүдэд хийгдэж, нэг эмчид ногдох үзлэгийн тоо 3636 буюу нэг өдөрт 165 хүн тусламж үйлчилгээ авсан үзүүлэлттэй байна. Нийт үзлэгт урьдчилан сэргийлэх үзлэг **49.0** байгаа нь өмнөх оны мөн үеэс **(2.0)** хувиар нэмэгдсэн, гэрийн идэвхтэй үзлэг **30.5** байгаа нь өмнөх оны мөн үеэс **(1.2)** хувиар буурсан үзүүлэлттэй байна.

№	Эмнэлгийн нэр	СУМ, ӨРХИЙН ЭРҮҮЛ МЭНДИЙН ТӨВҮҮДИЙН АМБУЛАТОРИЙН ҮЗЛЭГ											
		Нийт үзлэг		Урьдчилан сэргийлэх үзлэг		Нийт үзлэгт урьдчилан сэргийлэх үзлэгийн эзлэх хувь		Өмнөх оны мөн үеэс	Гэрийн идэвхтэй хяналт		Нийт үзлэгт гэрийн идэвхтэй хяналтын үзлэгийн эзлэх хувь		Өмнөх оны мөн үеэс
		2022	2023	2022	2023	2022	2023		2022	2023	2022	2023	
1	Үйлс бадрах	22047	22958	6106	11969	27.7	52.1	+24.4	13464	9200	61.1	40.1	-2.1
2	Нийцэл	24631	20881	13056	10098	53.0	48.4	-4.6	7343	6030	29.8	28.9	-0.9
3	Мөнхийн гэгээ	14594	16337	6156	7582	42.2	46.4	+4.2	5436	5121	37.2	31.3	-5.9
4	Энхжихмандариваа	17324	12943	9236	6683	53.3	51.6	-1.7	1802	3525	10.4	27.2	+16.8
5	Анхны оч	42298	47924	23231	24844	54.9	51.8	-3.1	14031	14495	33.2	30.2	-3.0
6	Мэндцэцэн	31548	28387	14114	14520	44.7	51.2	+6.5	8547	7919	27.1	27.9	+0.8
7	Учралт баяр	26082	26801	10783	10987	41.3	41.0	-0.3	8412	8416	32.2	31.4	-0.8
8	Мөнх сүндрэл	23293	15329	12032	8130	51.6	53.0	+1.4	6558	4633	28.1	30.2	+2.1
9	Жаргалант	7279	4804	3686	1442	50.6	30.0	-20.6	649	642	8.9	13.4	+4.5
	Бүгд	209096	196364	98400	96255	47.0	49.0	+2.0	66242	59981	31.7	30.5	-1.2
	АЙМГИЙН ДҮН	386370	405630	129250	135448	33.4	33.4	0	66270	60040	17.1	14.8	-2.3

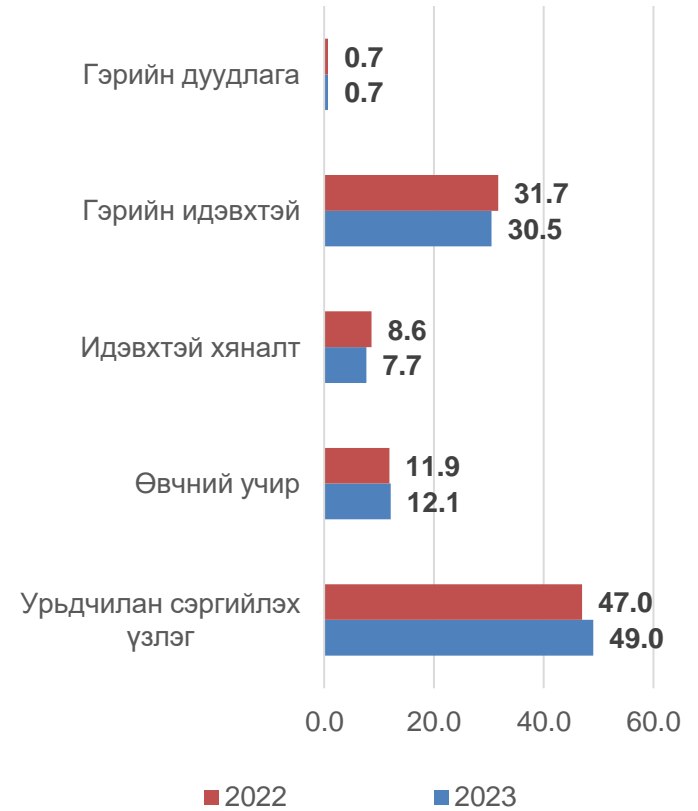
Сум, өрхийн эрүүл мэндийн төвүүд

2023 ОНЫ ЭХНИЙ 7 САРЫН БАЙДЛААР

Нийт үзлэгийн тоо, урьдчилан сэргийлэх үзлэгийн хувь



Үзлэгийн бүтэц, хувиар



Сум, өрхийн эрүүл мэндийн төвүүд

2. ХАЛДВАРТ БУС ӨВЧНИЙ ЭРТ ИЛРҮҮЛГИЙН ҮЗЛЭГ

2023 оны эхний 7 сарын байдлаар аймгийн хэмжээнд артерийн гипертензи эрт илрүүлгийн үзлэгт нийт 18-с дээш насны нийт 28744 буюу хамрагдвал зохих хүн амын **54.1** хувийг эзэлж, өмнөх оноос **(25.3)** хувиар өсч үр дүнгийн үзүүлэлтээр 1.5 хувь нь онош батлагдсан. Чихрийн шижин өвчний эрт илрүүлгийн үзлэгт нийт 40-дээш насны нийт 17355 буюу хамрагдвал зохих хүн амын **69.4** хувийг эзэлж, өмнөх оноос **(32.7)** хувиар өсч, үр дүнгийн үзүүлэлтээр 0.7 хувь онош батлагдсан байна.

№	Эмнэлгийн нэр	АРТЕРИЙН ГИПЕРТЕНЗИ ЭРТ ИЛРҮҮЛЭГ							ЧИХРИЙН ШИЖИН ХАМ ШИНЖ -2 ЭРТ ИЛРҮҮЛЭГ						
		Хамрагдсан хүний тоо		Оношлогдсон АГ		Хамрагдалтын хувь		Өмнөх оны мөн үеэс	Хамрагдсан хүний тоо		Оношлогдсон ЧШ		Хамрагдалтын хувь		Өмнөх оны мөн үеэс
		2022	2023	2022	2023	2022	2023		2022	2023	2022	2023	2022	2023	
1	Үйлс бадрах	1266	2548	31	7	14.2	40.1	+25.9	914	1449	13	7	18.8	48.6	+29.8
2	Нийцэл	3088	3166	2	109	41.7	57.1	+15.4	1766	1773		8	64.3	51.7	-12.6
3	Мөнхийн гэгээ	1920	2322	22	122	32.7	58.7	+26.0	1235	1545	2	55	44.4	68.5	+24.1
4	Энхжихмандариваа	2287	2251	9	10	35.0	46.0	+11.0	1744	1342		1	44.0	57.9	+13.9
5	Анхны оч	2747	5563	6	14	21.3	55.6	+34.3	2059	3557	5	6	30.0	69.8	+39.8
6	Мэндцэцэн	1587	3264	12	37	13.4	34.8	+21.4	1128	2002	4	3	28.7	58.4	+29.7
7	Учралтбаяр	2140	4102	7	16	24.9	60.2	+35.3	1178	1629	1		33.0	76.4	+43.4
8	Мөнх сүндрэл	3510	2017	12	105	56.8	46.4	-10.4	1690	1036			38.9	44.8	+5.9
9	Жаргалант	1232	420	4	7	50.0	23.5	-26.5	749	312	3	3	47.8	30.2	-17.6
	Бүгд	19777	25653	105	427	28.8	48.3	-19.5	12463	14645	28	83	36.7	58.6	+21.9
	АЙМГИЙН ДҮН	19777	28744	105	427	28.8	54.1	+25.3	12463	17355	28	83	36.7	69.4	+32.7

3. ХОРТ ХАВДРЫН ЭРТ ИЛРҮҮЛЭГ ҮЗЛЭГ

Аймгийн хэмжээнд эхний 7 сарын байдлаар умайн хүзүүний эрт илрүүлэг үзлэгт зорилтот насны нийт 2211 эмэгтэй хамрагдаж, хамрагдвал зохих насны эмэгтэйчүүдийн **79.8** хувийг эзэлж, өмнөх оны мөн үеэс **(60.9)** хувиар өссөн. Пап шинжилгээнд нийт 821 сорьц хүлээн авсан байна. Хөхний эрт илрүүлэг үзлэгт 10716 эмэгтэй хамрагдаж, хамрагдвал зохих насны эмэгтэйчүүдийн **56.7** хувийг эзэлж, өмнөх оны мөн үеэс **(36.6)** хувиар өссөн байна. Элэгний хорт хавдрын эрт илрүүлэг үзлэгт 656 хүн буюу **(40.5)** хувь нь хамрагдсан.

Сум, өрхийн эрүүл мэндийн төвүүд

4. ХҮҮХДИЙН ЭРТ ИЛРҮҮЛЭГ ҮЗЛЭГИЙН МЭДЭЭЛЭЛ

2022 оны 05 сарын 01-ний өдрөөс 2023 оны 8 сарын 15-ны өдрийн байдлаар аймгийн хэмжээнд эрт илрүүлэг үзлэгт нийт 37309 буюу **34.5** хувь нь үзлэгт хамрагдаж, хамрагдвал зохих хүн амаас 5 хүртэлх насны хүүхэд 9992 буюу 79.3 хувь, 6-17 насны хүүхэд 15787 буюу 59.1 хувь, 18-аас дээш насны 11530 буюу 16.8 хувь нь тус тус үзлэгт хамрагдаад байна.

Насны ангилал	5 хүртлэх нас			6-17 нас		
	Хамрагдвал зохих хүүхэд	Хамрагдсан хүүхэд	Хамрагдалтын хувь	Хамрагдвал зохих хүүхэд	Хамрагдсан хүүхэд	Хамрагдалтын хувь
Үйлс бадрах	1005	1053	104.8	3131	1723	55.0
Нийцэл	1384	1099	79.4	2768	1711	61.8
Мөнхийн гэгээ	1024	946	92.4	1766	1297	73.4
Энхжихмандариваа	1435	1603	111.7	3675	1592	43.3
Анхны оч	2257	1509	66.9	5798	2803	48.3
Мэндцэцэн	2090	1368	65.5	3999	3149	78.7
Учралт баяр	1853	1241	67.0	2970	1764	59.4
Мөнх сүндрэл	1289	1042	80.8	1831	1530	83.6
Жаргалант	258	138	53.5	791	486	61.4
Бүгд	12595	9998	81.6	26729	16055	59.3

Нийт үзлэгийн 24739 буюу 95.0 хувь нь баталгаажсан, 846 буюу 3.2 хувь нь асуумж бөглөсөн, 469 буюу 1.8 хувь нь захиалсан үзлэгүүд байна.

Сум, өрхийн эрүүл мэндийн төвүүд

5. ЖИРЭМСНИЙ ХЯНАЛТ

2023 оны эхний 7 сарын байдлаар жирэмсний хяналтад шинээр 941 жирэмсэн эмэгтэйчүүд хамрагдан эхний 3 сартайд 932 буюу **99.0** хувь нь хяналтад орж, өмнөх оны мөн үеэс эрт үеийн хяналт **(3.2)** хувиар нэмэгдсэн. Хяналтад орсон жирэмсэн эмэгтэйчүүдийн 99.9 хувь цусны шинжилгээнд хамрагдсанаас 53 буюу **5.6** хувь нь цус багадалттай байна. Шинээр хяналтад хамрагдсан жирэмсэн эмэгтэйчүүдийн БЗДХ-ын шинжилгээний үзүүлэлтэд трихомониаз 10 буюу **1.1** хувь нь эерэг, тэмбүү 7 буюу **0.7** хувь нь эерэг гарсан байна.

№	Эмнэлгийн нэр	Нийт шинээр хяналтад хамрагдсан эмэгтэйчүүд		Хяналтад авсан хувь						6 ба түүнээс дээш удаа хяналтад хамрагдаж төрсөн (хувиар)		Цус багадалттай жирэмсэн эмэгтэйчүүд (хувиар)		
				Эхний 3 сартайд		Өмнөх оны мөн үеэс	4-6 сартайд		7 ба түүнээс дээш сартайд					
				2022	2023		2022	2023	2022					2023
1	Үйлс бадрах	104	73	100	100	0					73.0	64.7		1.4
2	Нийцэл	140	133	97.1	98.5	+1.4	2.1	1.5	0.8		66.0	60.5	3.0	10.5
3	Мөнхийн гэгээ	57	59	100	100	0					75.9	53.2		
4	Энхжихмандариваа	111	98	98.2	98.0	-0.2	1.8	2.0			58.0	60.2	1.0	8.2
5	Анхны оч	203	201	91.6	100	+8.4	8.4				65.6	58.9	5.0	
6	Мэндцэцэн	161	160	94.4	98.7	+4.3	5.6	1.3			70.2	64.5	1.3	4.4
7	Учралтбаяр	140	132	94.3	98.5	+4.2	5.7	1.5			60.3	55.8	0.8	6.8
8	Мөнх сүндрэл	75	65	97.3	98.5	+1.2	2.7	1.5			65.6	57.8		21.5
9	Жаргалант	18	20	100	100	0					57.9	57.1		
Аймгийн дүн		1009	941	95.8	99.0	+3.2	4.3	1.0	0.1		64.9	60.0	1.9	5.6

Сум, өрхийн эрүүл мэндийн төвүүд

6. ТАВ ХҮРТЛЭХ НАСНЫ ХҮҮХДИЙН ЖИНГИЙН МЭДЭЭ,ХУВИАР

2023 оны 7 сарын байдлаар тав хүртлэх насны хүүхдийн өсөлт хөгжлийн хяналтад 6379 хүүхэд хамрагдсанаас 0.14 хувь нь туранхай, 0.09 хувь нь тураалтай,0.22 хувь нь өсөлтийн хоцрогдолтой байна.

№	Эмнэлгийн нэр	Хяналтад хамрагдсан бүгд	Жингийн мэдээ			А амин дэм уусан	Д амин дэм уусан	Олон найрлагат бичил тэжээл хэрэглэсэн
			Туранхай	Тураалтай	Өсөлтийн хоцрогдолтой			
1	Үйлс бадрах	731	0.27	0.41	0.55		731	
2	Нийцэл	1172	0.17	0.09	0.26		924	
3	Мөнхийн гэгээ	743	0.40		0.13		169	
4	Энхжихмандариваа	1118			0.27		848	
5	Анхны оч	1059	0.19	0.19	0.28		749	
6	Мэндцэцэн	240				6	240	
7	Учралтбаяр	759					734	
8	Мөнх сүндрэл	480				330	570	
9	Жаргалант	77					20	
Аймгийн дүн		6379	0.14	0.09	0.22	336	4985	

Улсын хэмжээнд тав хүртэлх насны хүүхдийн өсөлт хөгжлийн хяналтад эхний 7 сарын байдлаар 1122229 хүүхэд хамрагдсанаас 0.19 хувь нь туранхай, 0.12 хувь нь тураалтай, 0.16 хувь нь өсөлтийн хоцрогдолтой байна.

Сум, өрхийн эрүүл мэндийн төвүүд

7. НАС БАРАЛТ

2023 оны эхний 7 сарын байдлаар нас баралтын 280 тохиолдол бүртгэгдсэн нь өнгөрсөн оны мөн үеэс 43 тохиолдлоор буурч нийт нас баралтын 21.1 хувь нь эмнэлэгт нас барсан бөгөөд үүнээс 18 тохиолдол буюу 30.5 хувийг хоног болоогүй нас баралт эзэлж, нас баралтын түвшин 1000 хүн амд 2.6 байгаа нь өнгөрсөн оны мөн үеэс **0.4** хувиар буурсан байна. Тав хүртлэх насны хүүхдийн эндэгдлийн 14 тохиолдол бүртгэгдэж, 1000 амьд төрөлтөд 10.5 ногдож байгаа нь өмнөх оны мөн үетэй харьцуулахад 8 тохиолдлоор буюу **5.7** промиллоор өссөн байна. Шалтгаанаар нь үзэхэд: 42.9 хувь нь перинаталь үед үүссэн эмгэг, 28.6 хувь нь төрөлхийн хөгжлийн гажиг, 21.4 хувь нь осол гэмтлийн шалтгаант, 7.1 хувь нь бусад өвчний улмаас эндсэн байна.

№	Эмнэлгийн нэр	2022 оны эхний 7 сараар				2023 оны эхний 7 сараар			
		Нийт нас баралт	Үүнээс			Нийт нас баралт	Үүнээс		
			Эмнэлэгт	Эмнэлгээс гадуур	5 хүртлэх насны хүүхдийн эндэгдэл		Эмнэлэгт	Эмнэлгээс гадуур	5 хүртлэх насны хүүхдийн эндэгдэл
1	Үйлс бадрах	37	6	31		31	9	22	2
2	Нийцэл	32	4	28	2	32	6	26	1
3	Мөнхийн гэгээ	25	1	24		21	5	16	2
4	Энхжихмандирваа	25	3	22		30		30	1
5	Анхны оч	54	10	44		37	6	31	1
6	Мэндцэцэн	43	11	32	1	37	6	31	
7	Учралтбаяр	46	6	40	1	33	6	27	2
8	Мөнх сүндрэл	31	4	27		21	5	16	
9	Жаргалант	14	1	13	1	11	2	9	
Бүгд		307	46	261	5	253	45	208	9
АЙМГИЙН ДҮН		323	56	267	6	280	59	221	14

Осол гэмтэл, гадны шалтгаант нас баралтын 25 тохиолдол бүртгэгдэж, нийт нас баралтын 8.9 хувийг эзэлж, өмнөх оны мөн үеэс 39 тохиолдлоор буурч 10 000 хүн амд ногдох осол гэмтэл, гадны шалтгаант нас баралт **2.3** байна.

Нас баралтын шалтгаан:

	Бүгд	Амиа хорлолт	Бусдад хорлогдсон	Үйлдвэрийн осол	Зам тээврийн осол	Бусад осол	Тодорхойгүй
2022 оны эхний 7 сараар	63	12	6	1	1	43	
2023 оны эхний 7 сараар	25	4	4		1	16	

Сум, өрхийн эрүүл мэндийн төвүүд

8. ХАЛДВАРТ ӨВЧИН

Аймгийн хэмжээнд 711 халдварт өвчний тохиолдол бүртгэгдэж, 10 000 хүн амд **66.9** ногдож, өмнөх оны мөн үеэс 3607 тохиолдлоор буурсан байна. 2023 оны эхний 7 сарын байдлаар халдварт өвчний бүтцийг харахад нийт халдварт өвчний 65.1 хувийг амьсгалын замын халдвар эзэлж байгаагаас 367 буюу 79.3 нь салхинцэцэг, 19.7 хувийг мөөгөнцөр, 10.3 хувийг бэлгийн замаар дамжих халдвар, 3.5 хувийг гэдэсний халдвар, 0.4 хувийг цусаар дамжих халдвар эзэлж байна. Бэлгийн замаар дамжих халдварт өвчний 50.7 хувийг тэмбүү, 34.2 хувийг трихомониаз, 15.1 хувийг заг хүйтэн тус тус эзэлж, өнгөрсөн оны мөн үетэй харьцуулахад тэмбүүгийн өвчлөл 9 тохиолдлоор буурч 10 000 хүн амд 3.4 байгаа ч төрөлхийн тэмбүүгийн 1 тохиолдол бүртгэгдсэн байна.

№	Эмнэлгийн нэр		Үйлс бадрах	Нийцэл	Мөнхийн гэгээ	Энхжихма ндариваа	Анхны оч	Мэнд цэцэн	Учралт баяр	Мөнх сүндрэл	Жарга лант	Бүгд	Аймгийн дүн
1	Амьсгалын замын халдварт өвчин	2022	269	389	234	230	995	975	351	298	141	3882	3914
		2023	40	57	31	33	125	90	39	31	4	450	463
2	Бэлгийн замаар дамжих халдварт өвчин	2022	5	6	6	12	9	14	19	8	2	81	100
		2023	4	5	7	9	7	4	24	4		64	73
3	Гэдэсний халдварт өвчин	2022	5	7	2	4	16	4	6	4		48	52
		2023	2	3	5	3	4	3		2		22	25
4	Зоонозын халдварт өвчин	2022			1							1	1
		2023	1			2		1			2	6	6
5	Цусаар дамжих халдварт өвчин	2022											
		2023	1	1								2	3
6	Бусад халдварт өвчин	2022	25	28	22	18	41	31	30	23	5	223	251
		2023	10	19	12	8	19	33	13	11		123	141
Бүгд		2022	304	430	265	264	1061	1024	406	333	148	4235	4318
		2023	58	85	55	55	155	131	74	48	6	667	711
Өсөлт бууралт			-246	-345	-210	-209	-906	-893	-332	-285	-142	-3568	-3607

Сум, өрхийн эрүүл мэндийн төвүүд

9. ТӨРӨЛТ

Аймгийн хэмжээнд 2023 оны эхний 7 сарын байдлаар 1329 эх төрсөн нь өнгөрсөн оны оны үеэс 75 төрөлтөөр буюу **(0.7)** хувиар нэмэгдсэн байна. Төрсөн эхчүүдийн 797 нь буюу 60.0 хувь нь эмчийн хяналтын үзлэгт 6 ба түүнээс дээш удаа хамрагдсан. Нийт төрөлтийн 0.3 хувийг гэрийн төрөлт, 0.4 хувийг амьгүй төрөлт эзэлж, өмнөх оны мөн үеэс 1 тохиолдлоор буурсан, амьд төрсөн 1330 хүүхдээс 48 нярай буюу 3.6 хувь нь 2500 гр-аас доош жинтэй, 14 тохиолдол буюу 1.1 хувь нь төрөлхийн хөгжлийн гажигтай төрсөн байна.

№	Эмнэлгийн нэр	2022 оны эхний 7 сараар			2023 оны эхний 7 сараар		
		Нийт төрөлт	Үүнээс		Нийт төрөлт	Үүнээс	
			Гэрийн төрөлт	Амьгүй төрөлт		Гэрийн төрөлт	Амьгүй төрөлт
1	Үйлс бадрах	111	1	1	85	2	
2	Нийцэл	141	1	1	129	1	
3	Мөнхийн гэгээ	58			79		
4	Энхжихмандариваа	112	1	1	108		1
5	Анхны оч	195		1	202		1
6	Мэндцэцэн	161		1	172		
7	Учралт баяр	151	1		147		
8	Мөнх сүндрэл	99		1	64		1
9	Жаргалант	19			28		1
	Бүгд	1038	4	6	1014	3	4
	АЙМГИЙН ДҮН	1254	4	6	1329	4	5

Сум, өрхийн эрүүл мэндийн төвүүд

10. ДАРХЛААЖУУЛАЛТ

Заавал хийх дархлаажуулалтын бүрэн хамралтын мэдээ

Үзүүлэлт	Үйлс бадрах	Нийцэл	Мөнхийн гэгээ	Энхжихманда риваа	Анхны оч	Мэндцэцэн	Учралт баяр	Мөнхсүндрэл	Жаргалант	Дүн
Хамрагдвал зохих хүүхдийн тоо	83	86	69	88	190	122	115	57	18	828
Хамрагдсан хүүхдийн тоо	83	84	69	88	190	122	113	57	18	824
Хоцорсон хүүхдийн тоо		2					2			4
Хамрагдалтын хувь	100	97.7	100	100	100	100	98.3	100	100	99.5

Аймгийн хэмжээнд эхний 7 сарын байдлаар нийт хамрагдвал зохих 8272 хүүхдээс 8272 буюу **99.7** хувь хамрагдаж 26 хүүхэд хоцорсон байна.

11. ШИНЖИЛГЭЭНИЙ МЭДЭЭ ЭХНИЙ 7 САРЫН БАЙДЛААР

		Үйлс бадрах	Нийцэл	Мөнхийн гэгээ	Энхжихмандариваа	Анхны оч	Мэндцэцэн	Учралтбаяр	Мөнхсүндрэл	Жаргалант	Бүгд	Нийт дүн	Нийт шинжилгээнд эзлэх %
2022	Төлбөртэй	364	2		547	481					1394	18688	7.4
	Төлбөргүй	2327	900	1871	1168	2408	2214	1966	1748	2692	17294		92.6
2023	Төлбөртэй	770	28		804	208					1810	30044	6.0
	Төлбөргүй	5167	2001	1718	2749	3212	4211	3794	3660	1722	28234		94.0

АШЭМБ-дад 2023 оны эхний 7 сарын байдлаар нийт 30044 шинжилгээ хийгдсэн нь өнгөрсөн оны мөн үеэс 11356 тохиолдлоор нэмэгдэж, нийт шинжилгээний 1810 буюу 6.0 хувь нь төлбөртэй хийгдсэн нь өнгөрсөн оны мөн үеэс 416 тохиолдлоор, 28234 буюу 94.0 хувь нь төлбөргүй хийж, өнгөрсөн мөн оны үеэс 10940 тохиолдлоор тус тус нэмэгдсэн байна.