



СТАТИСТИК МЭДЭЭЛЭЛ

/ 2023 оны эхний 8 сараар /

Сум, өрхийн эрүүл мэндийн төвүүд

1. АМБУЛАТОРИЙН ТУСЛАМЖ ҮЙЛЧИЛГЭЭ

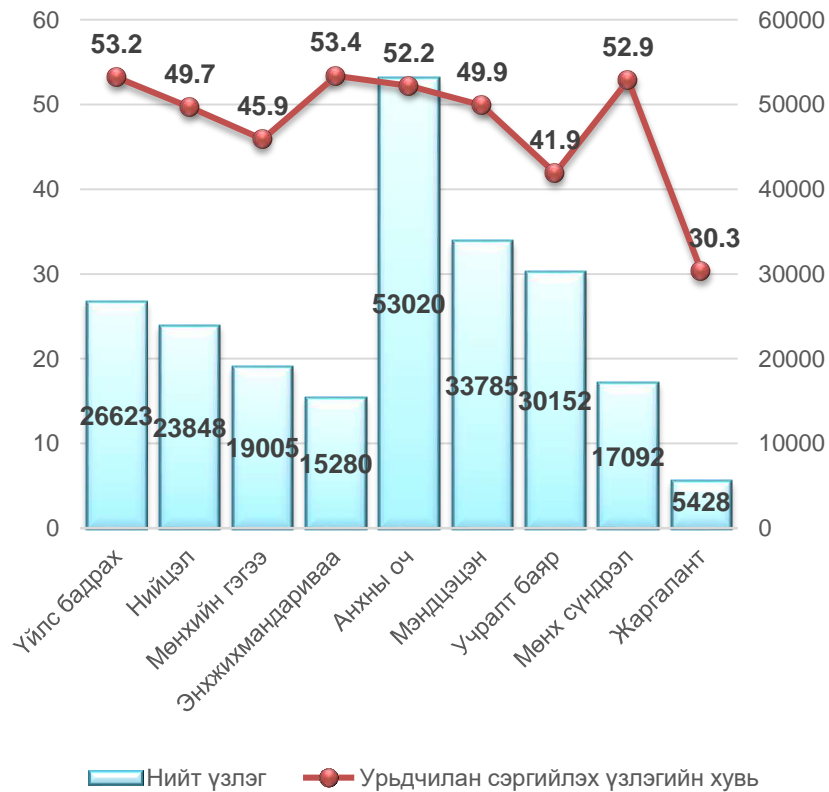
2023 оны эхний 8 сарын байдлаар аймгийн хэмжээний нийт үзлэгийн **48.1** хувийг сум, өрхийн эрүүл мэндийн төвүүдэд хийгдэж, нэг эмчид ногдох үзлэгийн тоо 4152 буюу нэг өдөрт 189 хүн тусламж үйлчилгээ авсан үзүүлэлттэй байна. Нийт үзлэгт урьдчилан сэргийлэх үзлэг **49.4** байгаа нь өмнөх оны мөн үеэс **(2.1)** хувиар нэмэгдсэн, гэрийн идэвхтэй үзлэг **30.7** байгаа нь өмнөх оны мөн үеэс **(0.5)** хувиар буурсан үзүүлэлттэй байна.

№	Эмнэлгийн нэр	СУМ, ӨРХИЙН ЭРҮҮЛ МЭНДИЙН ТӨВҮҮДИЙН АМБУЛАТОРИЙН ҮЗЛЭГ											
		Нийт үзлэг		Урьдчилан сэргийлэх үзлэг		Нийт үзлэгт урьдчилан сэргийлэх үзлэгийн эзлэх хувь		Өмнөх оны мөн үеэс	Гэрийн идэвхтэй хяналт		Нийт үзлэгт гэрийн идэвхтэй хяналтын үзлэгийн эзлэх хувь		Өмнөх оны мөн үеэс
		2022	2023	2022	2023	2022	2023		2022	2023	2022	2023	
1	Үйлс бадрах	25734	26623	8301	14154	32.2	53.2	+21.0	14428	10558	56.1	39.7	16.4
2	Нийцэл	28019	23848	14718	11842	52.5	49.7	-2.8	7932	6811	28.3	28.6	+0.3
3	Мөнхийн гэгээ	16597	19005	6377	8714	38.4	45.9	+7.5	6255	6239	37.7	32.8	-4.9
4	Энхжихмандариваа	19801	15280	10704	8156	54.0	53.4	-0.6	2104	4074	10.6	26.7	+16.1
5	Анхны оч	49757	53020	27418	27690	55.1	52.2	-2.9	16409	16214	33.0	30.6	-2.4
6	Мэндцэцэн	36305	33785	16139	16842	44.4	49.9	+5.5	10077	9539	27.7	28.2	+0.5
7	Учралт баяр	29846	30152	12464	12647	41.7	41.9	+0.2	9579	9495	32.1	31.5	-0.6
8	Мөнх сүндрэл	25863	17092	13417	9037	51.9	52.9	+1.0	7263	5191	28.1	30.4	+2.3
9	Жаргалант	7732	5428	3758	1642	48.6	30.3	-18.3	688	811	8.9	14.9	+6.0
	Бүгд	239654	224233	113296	110724	47.3	49.4	+2.1	74735	68932	31.2	30.7	-0.5
	АЙМГИЙН ДҮН	443347	465821	148451	158592	33.5	34.0	+0.5	74763	68998	16.9	14.8	-2.1

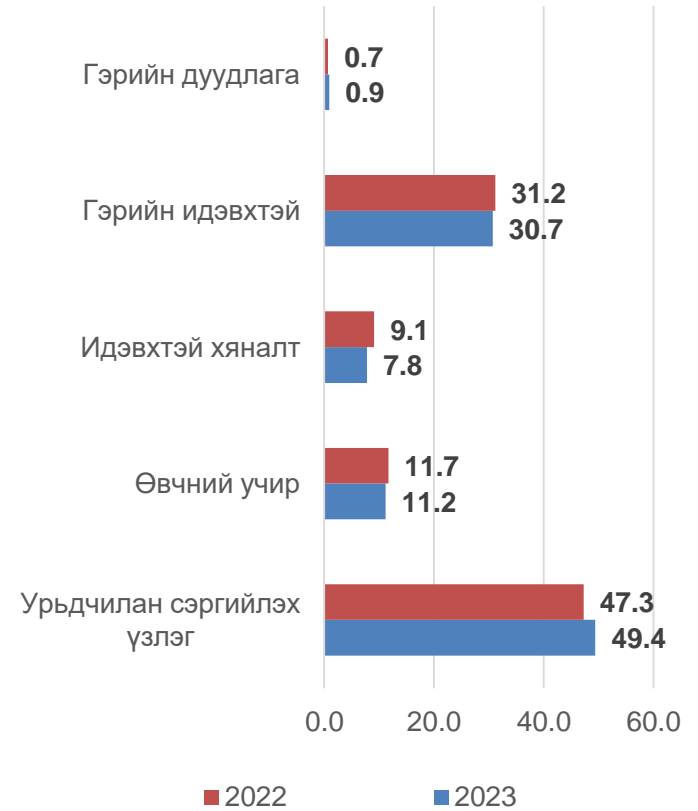
Сум, өрхийн эрүүл мэндийн төвүүд

2023 ОНЫ ЭХНИЙ 8 САРЫН БАЙДЛААР

Нийт үзлэгийн тоо, урьдчилан сэргийлэх үзлэгийн хувь



Үзлэгийн бүтэц, хувиар



Сум, өрхийн эрүүл мэндийн төвүүд

2. ХАЛДВАРТ БУС ӨВЧНИЙ ЭРТ ИЛРҮҮЛГИЙН ҮЗЛЭГ

2023 оны эхний 8 сарын байдлаар аймгийн хэмжээнд артерийн гипертензи эрт илрүүлгийн үзлэгт нийт 18-с дээш насны нийт 32147 буюу хамрагдвал зохих хүн амын **60.6** хувийг эзэлж, өмнөх оноос **(28.3)** хувиар өсч үр дүнгийн үзүүлэлтээр 1.3 хувь нь онош батлагдсан. Чихрийн шижин өвчний эрт илрүүлгийн үзлэгт нийт 40-дээш насны нийт 19314 буюу хамрагдвал зохих хүн амын **77.3** хувийг эзэлж, өмнөх оноос **(35.8)** хувиар өсч, үр дүнгийн үзүүлэлтээр 0.4 хувь онош батлагдсан байна.

№	Эмнэлгийн нэр	АРТЕРИЙН ГИПЕРТЕНЗИ ЭРТ ИЛРҮҮЛЭГ							ЧИХРИЙН ШИЖИН ХАМ ШИНЖ -2 ЭРТ ИЛРҮҮЛЭГ						
		Хамрагдсан хүний тоо		Оношлогдсон АГ		Хамрагдалтын хувь		Өмнөх оны мөн үеэс	Хамрагдсан хүний тоо		Оношлогдсон ЧШ		Хамрагдалтын хувь		Өмнөх оны мөн үеэс
		2022	2023	2022	2023	2022	2023		2022	2023	2022	2023	2022	2023	
1	Үйлс бадрах	1516	2882	33	7	17.0	45.4	+28.4	1088	1578	13	7	22.4	52.9	+30.5
2	Нийцэл	3331	3575	2	109	45.0	64.4	+19.4	1931	2051		8	70.3	59.8	-10.5
3	Мөнхийн гэгээ	2000	2678	22	122	34.0	67.7	+33.7	1278	1751	2	55	46.0	77.7	+31.7
4	Энхжихмандариваа	2784	2704	12	10	42.7	55.2	+13.2	2145	1605		2	54.2	69.2	+15.0
5	Анхны оч	3358	6160	7	14	26.1	61.6	+35.5	2499	3962	6	6	36.4	77.7	+41.3
6	Мэндцэцэн	1666	3839	12	37	14.0	40.9	+26.9	1199	2351	4	3	30.6	68.5	+37.9
7	Учралтбаяр	2474	4550	7	16	28.8	66.8	+38.0	1357	1937	1		38.0	90.8	+52.8
8	Мөнх сүндрэл	3813	2145	13	105	61.7	49.4	-12.3	1849	1052			42.5	45.4	+2.9
9	Жаргалант	1232	523	4	7	50.0	29.2	-20.8	749	317	3	3	47.8	30.7	-17.1
	Бүгд	22174	29056	112	427	32.3	54.7	+22.4	14095	16604	29	84	41.5	66.4	+24.9
	АЙМГИЙН ДҮН	22174	32147	112	427	32.3	60.6	+28.3	14095	19314	29	84	41.5	77.3	+35.8

3. ХОРТ ХАВДРЫН ЭРТ ИЛРҮҮЛЭГ ҮЗЛЭГ

Аймгийн хэмжээнд эхний 8 сарын байдлаар умайн хүзүүний эрт илрүүлэг үзлэгт зорилтот насны нийт 2294 эмэгтэй хамрагдаж, хамрагдвал зохих насны эмэгтэйчүүдийн **82.8** хувийг эзэлж, өмнөх оны мөн үеэс **(62.5)** хувиар өссөн. Пап шинжилгээнд нийт 1032 сорьц хүлээн авсан байна. Хөхний эрт илрүүлэг үзлэгт 12057 эмэгтэй хамрагдаж, хамрагдвал зохих насны эмэгтэйчүүдийн **63.8** хувийг эзэлж, өмнөх оны мөн үеэс **(40.8)** хувиар өссөн байна. Элэгний хорт хавдрын эрт илрүүлэг үзлэгт 683 хүн буюу **(42.2)** хувь нь хамрагдсан.

Сум, өрхийн эрүүл мэндийн төвүүд

4. ЭРТ ИЛРҮҮЛЭГ ҮЗЛЭГИЙН МЭДЭЭЛЭЛ

2022 оны 05 сарын 01-ний өдрөөс 2023 оны 9 сарын 04-ны өдрийн байдлаар аймгийн хэмжээнд эрт илрүүлэг үзлэгт нийт 38675 буюу **35.8** хувь нь үзлэгт хамрагдаж, хамрагдвал зохих хүн амаас 5 хүртэлх насны хүүхэд 10520 буюу 83.5 хувь, 6-17 насны хүүхэд 15813 буюу 59.2 хувь, 18-аас дээш насны 12342 буюу 18.0 хувь нь тус тус үзлэгт хамрагдаад байна.

Аймаг,сум	Хүйс	Үзлэгт хамрагдсан хүний тоо	Насны ангиллаар					
			0-5	6-17	18-30	31-45	46-60	61+
Баян-өндөр	Эр	17239	5236	7791	1225	1092	1122	773
	Эм	20821	5146	7547	1967	2387	2560	1214
	Бүгд	38060	10382	15338	3192	3479	3682	1987
Жаргалант	Эр	304	75	228			1	
	Эм	311	63	247	1			
	Бүгд	615	138	475	1		1	
Орхон	Эр	17543	5311	8019	1225	1092	1123	773
	Эм	21132	5209	7794	1968	2387	2560	1214
	Бүгд	38675	10520	15813	3193	3479	3683	1987

Үзлэгээр 11428 хүнд зөвлөгөө өгч, 909 хүнийг анхан шатны эрүүл мэндийн байгууллагын хяналтад, 1907 хүнийг төрөлжсөн мэргэшлийн эмнэлэгт шилжүүлсэн байна.

Сум, өрхийн эрүүл мэндийн төвүүд

5. ЖИРЭМСНИЙ ХЯНАЛТ

2023 оны эхний 8 сарын байдлаар жирэмсний хяналтад шинээр 1072 жирэмсэн эмэгтэйчүүд хамрагдан эхний 3 сартайд 1062 буюу **99.1** хувь нь хяналтад орж, өмнөх оны мөн үеэс эрт үеийн хяналт **(3.3)** хувиар нэмэгдсэн. Хяналтад орсон жирэмсэн эмэгтэйчүүдийн 99.9 хувь цусны шинжилгээнд хамрагдсанаас 59 буюу **5.6** хувь нь цус багадалттай байна. Шинээр хяналтад хамрагдсан жирэмсэн эмэгтэйчүүдийн БЗДХ-ын шинжилгээний үзүүлэлтэд трихомониаз 18 буюу **1.7** хувь нь эерэг, тэмбүү 8 буюу **0.7** хувь нь эерэг гарсан байна.

№	Эмнэлгийн нэр	Нийт шинээр хяналтад хамрагдсан эмэгтэйчүүд		Хяналтад авсан хувь							6 ба түүнээс дээш удаа хяналтад хамрагдаж төрсөн (хувиар)		Цус багадалттай жирэмсэн эмэгтэйчүүд (хувиар)		
				Эхний 3 сартайд		Өмнөх оны мөн үеэс	4-6 сартайд		7 ба түүнээс дээш сартайд						
				2022	2023		2022	2023	2022	2023	2022	2023	2022	2023	
1	Үйлс бадрах	119	83	99.1	100	+0.9	0.9					68.7	66.3		1.2
2	Нийцэл	152	139	97.4	98.6	+1.2	1.9	1.4	0.7			65.2	60.4	2.6	10.1
3	Мөнхийн гэгээ	68	73	100	100	0						72.3	53.9		
4	Энхжихмандариваа	127	108	98.4	98.1	-0.3	1.6	1.9				59.3	62.4	0.8	7.4
5	Анхны оч	231	231	92.2	100	+7.8	7.8					63.6	60.3	4.8	1.3
6	Мэндцэцэн	192	186	95.3	98.9	+3.6	4.7	1.1				69.6	63.9	1.0	3.8
7	Учралтбаяр	161	150	93.8	98.7	+3.3	6.2	1.3				60.8	57.9	0.6	6.0
8	Мөнх сүндрэл	88	77	95.4	98.7	+3.3	3.4	1.3	1.2			63.1	59.0		22.1
9	Жаргалант	19	25	100	96.0	-4.0		4.0				54.5	54.8		
Аймгийн дүн		1157	1072	95.8	99.1	+3.3	4.0	0.9	0.2			63.5	60.7	1.6	5.5

Жирэмсний хяналтын хамралтад хийсэн тандалт судалгааны 2023 оны 06 дугаар сарын 08-ны өдрийн танилцуулгад СӨЭМТ-ийн үйл ажиллагаанд жирэмсний хяналтын чанар, хүртээмжийг сайжруулах “Бүтээмжийн аян”-ыг 2023 оны 07 дугаар сарын 17-ны өдрөөс 08 дугаар сарын 30-ны өдөр хүртэл зохион байгуулахаар тусгасан ч 6 ба түүнээс дээш удаа хяналтад хамрагдаж төрсөн эхчүүдийн хамралтын хувь улс аймгуудын дунжаас манай аймгийн дүн хамгийн доогуур үзүүлэлттэй байгаа учир солилцох хуудсыг бүрэн гүйцэд тодорхой хөтөлж, төрөх тасагт төрөхөөр очихдоо авч очдог байх талаар сайн ойлгуулж таниулах.

Сум, өрхийн эрүүл мэндийн төвүүд

6. ТАВ ХҮРТЛЭХ НАСНЫ ХҮҮХДИЙН ЖИНГИЙН МЭДЭЭ,ХУВИАР

2023 оны 8 сарын байдлаар тав хүртлэх насны хүүхдийн өсөлт хөгжлийн хяналтад 7111 хүүхэд хамрагдсанаас 0.13 хувь нь туранхай, 0.11 хувь нь тураалтай,0.14 хувь нь өсөлтийн хоцрогдолтой байна.

№	Эмнэлгийн нэр	Хяналтад хамрагдсан бүгд	Жингийн мэдээ			А амин дэм уусан	Д амин дэм уусан	Олон найрлагат бичил тэжээл хэрэглэсэн
			Туранхай	Тураалтай	Өсөлтийн хоцрогдолтой			
1	Үйлс бадрах	697	0.29	0.43	0.57		697	
2	Нийцэл	1323	0.15	0.08	0.15		1029	
3	Мөнхийн гэгээ	778	0.26				195	
4	Энхжихмандариваа	1078		0.09	0.09		845	
5	Анхны оч	1558	0.13	0.13	0.13		747	
6	Мэндцэцэн	322	0.31	0.31	0.31		322	
7	Учралтбаяр	756					748	
8	Мөнх сүндрэл	529					123	
9	Жаргалант	70					37	
Аймгийн дүн		7111	0.13	0.11	0.14		4743	

Улсын хэмжээнд тав хүртэлх насны хүүхдийн өсөлт хөгжлийн хяналтад эхний 8 сарын байдлаар 1275261 хүүхэд хамрагдсанаас 0.18 хувь нь туранхай, 0.12 хувь нь тураалтай, 0.15 хувь нь өсөлтийн хоцрогдолтой байна.

Сум, өрхийн эрүүл мэндийн төвүүд

7. НАС БАРАЛТ

2023 оны эхний 8 сарын байдлаар нас баралтын 315 тохиолдол бүртгэгдсэн нь өнгөрсөн оны мөн үеэс 55 тохиолдлоор буурч нийт нас баралтын 21.6 хувь нь эмнэлэгт нас барсан бөгөөд үүнээс 18 тохиолдол буюу 29.4 хувийг хоног болоогүй нас баралт эзэлж, нас баралтын түвшин 1000 хүн амд 3.0 байгаа нь өнгөрсөн оны мөн үеэс **0.5** хувиар буурсан байна. Тав хүртлэх насны хүүхдийн эндэгдлийн 16 тохиолдол бүртгэгдэж, 1000 амьд төрөлтөд 10.5 ногдож байгаа нь өмнөх оны мөн үетэй харьцуулахад 10 тохиолдлоор буюу **6.4** промиллоор өссөн байна. Шалтгаанаар нь үзэхэд: 43.8 хувь нь перинаталь үед үүссэн эмгэг, 25.0 хувь нь төрөлхийн хөгжлийн гажиг, 25.0 хувь нь осол гэмтлийн шалтгаант, 6.2 хувь нь бусад өвчний улмаас эндсэн байна.

№	Эмнэлгийн нэр	2022 оны эхний 8 сараар				2023 оны эхний 8 сараар			
		Нийт нас баралт	Үүнээс			Нийт нас баралт	Үүнээс		
			Эмнэлэгт	Эмнэлгээс гадуур	5 хүртлэх насны хүүхдийн эндэгдэл		Эмнэлэгт	Эмнэлгээс гадуур	5 хүртлэх насны хүүхдийн эндэгдэл
1	Үйлс бадрах	43	6	37		37	11	26	3
2	Нийцэл	37	4	33	2	34	6	28	1
3	Мөнхийн гэгээ	28	2	26		23	5	18	2
4	Энхжихмандирваа	33	3	30		35	1	34	1
5	Анхны оч	59	11	48		41	6	35	1
6	Мэндцэцэн	48	11	37	1	39	6	33	
7	Учралтбаяр	56	8	48	1	39	8	31	3
8	Мөнх сүндрэл	34	5	29		25	5	20	
9	Жаргалант	15	1	14	1	11	2	9	
	Бүгд	353	51	302	5	284	50	234	11
	АЙМГИЙН ДҮН	370	62	308	6	315	68	247	16

Осол гэмтэл, гадны шалтгаант нас баралтын 28 тохиолдол бүртгэгдэж, нийт нас баралтын 8.9 хувийг эзэлж, өмнөх оны мөн үеэс 45 тохиолдлоор буурч 10 000 хүн амд ногдох осол гэмтэл, гадны шалтгаант нас баралт **2.6** байна.

Нас баралтын шалтгаан:

	Бүгд	Амиа хорлолт	Бусдад хорлогдсон	Үйлдвэрийн осол	Зам тээврийн осол	Бусад осол	Тодорхойгүй
2022 оны эхний 8 сараар	73	16	7	1	3	46	
2023 оны эхний 8 сараар	28	4	4		1	19	

Сум, өрхийн эрүүл мэндийн төвүүд

8. ХАЛДВАРТ ӨВЧИН

Аймгийн хэмжээнд 773 халдварт өвчний тохиолдол бүртгэгдэж, 10 000 хүн амд **77.8** ногдож, өмнөх оны мөн үеэс 3712 тохиолдлоор буурсан байна. 2023 оны эхний 8 сарын байдлаар халдварт өвчний бүтцийг харахад нийт халдварт өвчний 62.9 хувийг амьсгалын замын халдвар эзэлж байгаагаас 376 буюу 77.4 нь салхинцэцэг, 21.1 хувийг мөөгөнцөр, 10.5 хувийг бэлгийн замаар дамжих халдвар, 4.3 хувийг гэдэсний халдвар, 0.4 хувийг цусаар дамжих халдвар эзэлж байна. Бэлгийн замаар дамжих халдварт өвчний 45.7 хувийг тэмбүү, 40.7 хувийг трихомониаз, 13.6 хувийг заг хүйтэн тус тус эзэлж, өнгөрсөн оны мөн үетэй харьцуулахад тэмбүүгийн өвчлөл 16 тохиолдлоор буурч 10 000 хүн амд 3.5 байгаа ч төрөлхийн тэмбүүгийн 1 тохиолдол бүртгэгдсэн байна.

№	Эмнэлгийн нэр		Үйлс бадрах	Нийцэл	Мөнхийн гэгээ	Энхжихма ндариваа	Анхны оч	Мэнд цэцэн	Учралт баяр	Мөнх сүндрэл	Жарга лант	Бүгд	Аймгийн дүн
1	Амьсгалын замын халдварт өвчин	2022	273	404	239	237	1030	1016	355	306	141	4001	4038
		2023	43	60	32	38	128	94	40	34	4	473	486
2	Бэлгийн замаар дамжих халдварт өвчин	2022	5	7	7	13	10	15	19	12	3	91	111
		2023	4	7	8	10	8	4	24	5		70	81
3	Гэдэсний халдварт өвчин	2022	5	7	2	4	17	4	6	4		49	53
		2023	4	5	5	3	5	5		3		30	33
4	Зоонозын халдварт өвчин	2022			1							1	1
		2023	1			2		1			2	6	6
5	Цусаар дамжих халдварт өвчин	2022											
		2023	1	1								2	3
6	Бусад халдварт өвчин	2022	26	31	24	22	50	35	33	25	8	254	282
		2023	12	21	13	10	21	38	16	12		143	164
Бүгд		2022	309	449	273	276	1107	1070	413	347	152	4396	4485
		2023	65	94	58	63	162	142	80	54	6	724	773
Өсөлт бууралт			-244	-355	-215	-213	-945	-928	-333	-293	-146	-3672	-3712

Сум, өрхийн эрүүл мэндийн төвүүд

9. ТӨРӨЛТ

Аймгийн хэмжээнд 2023 оны эхний 8 сарын байдлаар 1521 эх төрсөн нь өнгөрсөн оны оны үеэс 60 төрөлтөөр буюу **(0.5)** хувиар нэмэгдсэн байна. Төрсөн эхчүүдийн 924 нь буюу 60.7 хувь нь эмчийн хяналтын үзлэгт 6 ба түүнээс дээш удаа хамрагдсан. Нийт төрөлтийн 0.3 хувийг гэрийн төрөлт, 0.3 хувийг амьгүй төрөлт эзэлж, өмнөх оны мөн үеэс 4 тохиолдлоор буурсан, амьд төрсөн 1523 хүүхдээс 58 нярай буюу 3.8 хувь нь 2500 гр-аас доош жинтэй, 18 тохиолдол буюу 1.2 хувь нь төрөлхийн хөгжлийн гажигтай төрсөн байна.

№	Эмнэлгийн нэр	2022 оны эхний 8 сараар			2023 оны эхний 8 сараар		
		Нийт төрөлт	Үүнээс		Нийт төрөлт	Үүнээс	
			Гэрийн төрөлт	Амьгүй төрөлт		Гэрийн төрөлт	Амьгүй төрөлт
1	Үйлс бадрах	131	1	1	95	2	
2	Нийцэл	164	1	1	149	1	
3	Мөнхийн гэгээ	65			89		
4	Энхжихмандариваа	123	1	2	125		1
5	Анхны оч	231		1	239		1
6	Мэндцэцэн	184		1	194		
7	Учралт баяр	181	1	1	171		
8	Мөнх сүндрэл	103		1	78		1
9	Жаргалант	22			31		1
	Бүгд	1204	4	8	1171	3	4
	АЙМГИЙН ДҮН	1461	4	9	1521	4	5

Сум, өрхийн эрүүл мэндийн төвүүд

10. ДАРХЛААЖУУЛАЛТ

Заавал хийх дархлаажуулалтын бүрэн хамралтын мэдээ

Үзүүлэлт	Үйлс бадрах	Нийцэл	Мөнхийн гэгээ	Энхжихманда риваа	Анхны оч	Мэндцэцэн	Учралт баяр	Мөнхсүндрэл	Жаргалант	Дүн
Хамрагдвал зохих хүүхдийн тоо	78	110	75	104	228	170	122	60	12	959
Хамрагдсан хүүхдийн тоо	78	110	75	104	228	170	122	60	12	959
Хоцорсон хүүхдийн тоо										
Хамрагдалтын хувь	100	100	100	100	100	100	100	100	100	100

Аймгийн хэмжээнд эхний 8 сарын байдлаар нийт хамрагдвал зохих 9665 хүүхдээс 9639 буюу **99.7** хувь хамрагдаж 26 хүүхэд хоцорсон байна.

11. ШИНЖИЛГЭЭНИЙ МЭДЭЭ ЭХНИЙ 8 САРЫН БАЙДЛААР

		Үйлс бадрах	Нийцэл	Мөнхийн гэгээ	Энхжихмандариваа	Анхны оч	Мэндцэцэн	Учралтбаяр	Мөнхсүндрэл	Жаргалант	Бүгд	Нийт дүн	Нийт шинжилгээнд эзлэх %
2022	Төлбөртэй	411	15		702	528					1656	21005	7.9
	Төлбөргүй	2540	1073	2146	1294	2669	2564	2234	1990	2839	19349		92.1
2023	Төлбөртэй	793	36		861	226					1916	37411	5.1
	Төлбөргүй	6079	2991	2409	3856	3617	6555	4139	3883	1966	35495		94.9

АШЭМБ-дад 2023 оны эхний 8 сарын байдлаар нийт 37411 шинжилгээ хийгдсэн нь өнгөрсөн оны мөн үеэс 16406 тохиолдлоор нэмэгдэж, нийт шинжилгээний 1916 буюу 5.1 хувь нь төлбөртэй хийгдсэн нь өнгөрсөн оны мөн үеэс 260 тохиолдлоор, 35495 буюу 94.9 хувь нь төлбөргүй хийж, өнгөрсөн мөн оны үеэс 16146 тохиолдлоор тус тус нэмэгдсэн байна.