



СТАТИСТИК МЭДЭЭЛЭЛ

/ 2023 оны эхний 11 сараар /

Сум, өрхийн эрүүл мэндийн төвүүд

1. АМБУЛАТОРИЙН ТУСЛАМЖ ҮЙЛЧИЛГЭЭ

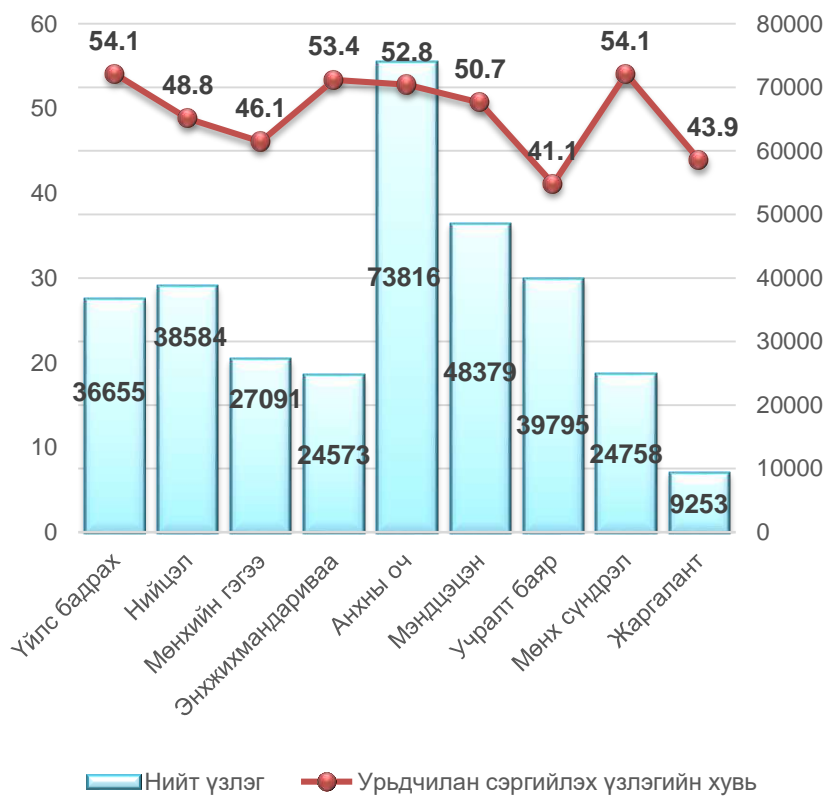
2023 оны эхний 11 сарын байдлаар аймгийн хэмжээний нийт үзлэгийн **47.9** хувийг сум, өрхийн эрүүл мэндийн төвүүдэд хийгдэж, нэг эмчид ногдох үзлэгийн тоо 5980 буюу нэг өдөрт 272 хүн тусламж үйлчилгээ авсан үзүүлэлттэй байна. Нийт үзлэгт урьдчилан сэргийлэх үзлэг **50.0** байгаа нь өмнөх оны мөн үеэс **(2.6)** хувиар, гэрийн идэвхтэй үзлэг **31.7** байгаа нь өмнөх оны мөн үеэс **(1.6)** хувиар тус тус нэмэгдсэн үзүүлэлттэй байна.

№	Эмнэлгийн нэр	СУМ, ӨРХИЙН ЭРҮҮЛ МЭНДИЙН ТӨВҮҮДИЙН АМБУЛАТОРИЙН ҮЗЛЭГ											
		Нийт үзлэг		Урьдчилан сэргийлэх үзлэг		Нийт үзлэгт урьдчилан сэргийлэх үзлэгийн эзлэх хувь		Өмнөх оны мөн үеэс	Гэрийн идэвхтэй хяналт		Нийт үзлэгт гэрийн идэвхтэй хяналтын үзлэгийн эзлэх хувь		Өмнөх оны мөн үеэс
		2022	2023	2022	2023	2022	2023		2022	2023	2022	2023	
1	Үйлс бадрах	37209	36655	14483	19821	38.9	54.1	+15.2	17454	14035	46.9	38.3	-8.6
2	Нийцэл	39126	38584	19231	18826	49.1	48.8	-0.3	11190	12575	28.6	32.6	+4.0
3	Мөнхийн гэгээ	22681	27091	8294	12477	36.6	46.1	+9.5	8411	9495	37.1	35.0	-2.1
4	Энхжихмандариваа	29362	24573	16680	13128	56.9	53.4	-3.5	3526	6969	12.0	28.4	+16.4
5	Анхны оч	68263	73816	37400	38978	54.8	52.8	-2.0	22166	23328	32.5	31.6	-0.9
6	Мэндцэцэн	46710	48379	20537	24511	44.0	50.7	+6.7	11902	14255	25.5	29.5	+4.0
7	Учралт баяр	39401	39795	16230	16360	41.2	41.1	-0.1	12489	12734	31.7	32.0	+0.3
8	Мөнх сүндрэл	35158	24758	18099	13391	51.5	54.1	+2.6	10270	7751	29.2	31.3	+2.1
9	Жаргалант	9675	9253	4252	4066	43.9	43.9	0	796	1316	8.2	14.2	+6.0
	Бүгд	327585	322904	155206	161558	47.4	50.0	+2.6	98204	102458	30.1	31.7	+1.6
	АЙМГИЙН ДҮН	615823	673698	211851	229454	34.4	34.1	-0.3	98248	102554	15.9	15.2	-0.7

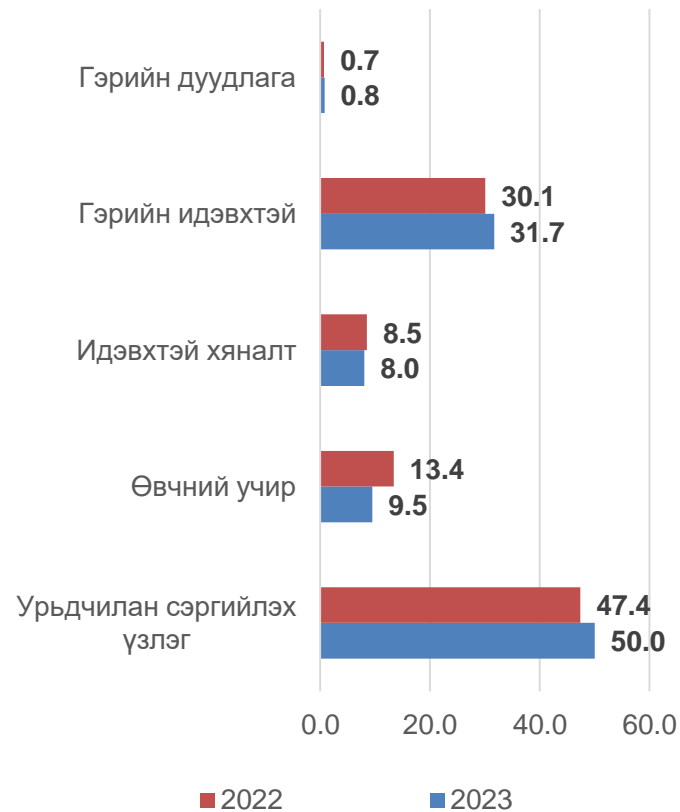
Сум, өрхийн эрүүл мэндийн төвүүд

2023 ОНЫ ЭХНИЙ 11 САРЫН БАЙДЛААР

Нийт үзлэгийн тоо, урьдчилан сэргийлэх үзлэгийн хувь



Үзлэгийн бүтэц, хувиар



Сум, өрхийн эрүүл мэндийн төвүүд

2. ХАЛДВАРТ БУС ӨВЧНИЙ ЭРТ ИЛРҮҮЛГИЙН ҮЗЛЭГ

2023 оны эхний 11 сарын байдлаар аймгийн хэмжээнд артерийн гипертензи эрт илрүүлгийн үзлэгт нийт 18-с дээш насны нийт 47765 буюу хамрагдвал зохих хүн амын **90.0** хувийг эзэлж, өмнөх оноос **(47.8)** хувиар өсч үр дүнгийн үзүүлэлтээр 0.9 хувь нь онош батлагдсан. Чихрийн шижин өвчний эрт илрүүлгийн үзлэгт нийт 40-дээш насны нийт 27420 буюу хамрагдвал зохих хүн амын **109.7** хувийг эзэлж, өмнөх оноос **(57.5)** хувиар өсч, үр дүнгийн үзүүлэлтээр 0.4 хувь онош батлагдсан байна.

№	Эмнэлгийн нэр	АРТЕРИЙН ГИПЕРТЕНЗИ ЭРТ ИЛРҮҮЛЭГ							ЧИХРИЙН ШИЖИН ХАМ ШИНЖ -2 ЭРТ ИЛРҮҮЛЭГ						
		Хамрагдсан хүний тоо		Оношлогдсон АГ		Хамрагдалтын хувь		Өмнөх оны мөн үеэс	Хамрагдсан хүний тоо		Оношлогдсон ЧШ		Хамрагдалтын хувь		Өмнөх оны мөн үеэс
		2022	2023	2022	2023	2022	2023		2022	2023	2022	2023	2022	2023	
1	Үйлс бадрах	2300	3696	79	8	25.8	58.2	+32.4	1732	2102	17	7	35.7	70.5	+34.8
2	Нийцэл	5034	6050	43	113	68.0	109.0	+41.0	2767	3837		12	100.7	111.9	+11.2
3	Мөнхийн гэгээ	2297	4130	61	122	39.1	104.5	+65.4	1469	2373	13	55	52.8	105.3	+52.5
4	Энхжихмандариваа	4067	4575	97	19	62.3	93.5	+31.2	2576	2474	1	4	65.1	106.7	+41.6
5	Анхны оч	4209	8627	7	20	32.7	86.3	+53.6	3108	5406	6	12	45.3	106.0	+60.7
6	Мэндцэцэн	1854	6119	21	37	15.6	65.2	+49.6	1307	3650	4	6	33.3	106.4	+73.1
7	Учралтбаяр	3028	6156	10	16	35.3	90.4	+55.1	1643	2260	2		46.0	106.0	+60.0
8	Мөнх сүндрэл	4832	3872	93	105	78.3	89.1	+10.8	2318	1713			53.3	74.0	+20.7
9	Жаргалант	1360	1449	4	7	55.2	81.0	+25.8	797	895	3	3	50.8	86.7	+35.9
	Бүгд	28981	44674	415	447	42.2	84.2	+42.0	17717	24710	46	99	52.2	98.9	+46.7
	АЙМГИЙН ДҮН	28981	47765	415	447	42.2	90.0	47.8	17717	27420	46	99	52.2	109.7	+57.5

3. ХОРТ ХАВДРЫН ЭРТ ИЛРҮҮЛЭГ ҮЗЛЭГ

Аймгийн хэмжээнд эхний 11 сарын байдлаар умайн хүзүүний эрт илрүүлэг үзлэгт зорилтот насны нийт 2931 эмэгтэй хамрагдаж, хамрагдвал зохих насны эмэгтэйчүүдийн **105.8** хувийг эзэлж, өмнөх оны мөн үеэс **(79.2)** хувиар өссөн. Пап шинжилгээнд нийт 1215 сорьц хүлээн авсан байна. Хөхний эрт илрүүлэг үзлэгт 16527 эмэгтэй хамрагдаж, хамрагдвал зохих насны эмэгтэйчүүдийн **87.4** хувийг эзэлж, өмнөх оны мөн үеэс **(50.6)** хувиар өссөн байна. Элэгний хорт хавдрын эрт илрүүлэг үзлэгт 887 хүн буюу **(54.8)** хувь нь хамрагдаж өмнөх оны мөн үеэс 49.9 хувиар нэмэгдсэн байна.

Сум, өрхийн эрүүл мэндийн төвүүд

4. ЭРТ ИЛРҮҮЛЭГ ҮЗЛЭГИЙН МЭДЭЭЛЭЛ

2022 оны 05 сарын 01-ний өдрөөс 2023 оны 12 сарын 04-ны өдрийн байдлаар аймгийн хэмжээнд эрт илрүүлэг үзлэгт нийт 43660 буюу **40.4** хувь нь үзлэгт хамрагдаж, хамрагдвал зохих хүн амаас 10846 буюу 86.1 хувь нь 5 хүртэлх насныхан, 16617 буюу 62.2 хувь нь 6-17 насныхан, 16197 буюу 23.6 хувь нь 18-аас дээш насныхан тус тус үзлэгт хамрагдаад байна.

Аймаг,сум	Хүйс	Үзлэгт хамрагдсан хүний тоо	Насны ангиллаар					
			0-5	6-17	18-30	31-45	46-60	61+
Баян-өндөр	Эр	19242	5404	8221	1540	1529	1521	1027
	Эм	23785	5300	7907	2273	3250	3434	1621
	Бүгд	43027	10704	16128	3813	4779	4955	2648
Жаргалант	Эр	317	78	238			1	
	Эм	316	64	251	1			
	Бүгд	633	142	489	1	0	1	0
Орхон	Эр	19559	5482	8459	1540	1529	1522	1027
	Эм	24101	5364	8158	2274	3250	3434	1621
	Бүгд	43660	10846	16617	3814	4779	4956	2648

Сум, өрхийн эрүүл мэндийн төвүүд

5. ЖИРЭМСНИЙ ХЯНАЛТ

2023 оны эхний 11 сарын байдлаар жирэмсний хяналтад шинээр 1451 жирэмсэн эмэгтэйчүүд хамрагдан эхний 3 сартайд 1427 буюу **98.3** хувь нь хяналтад орж, өмнөх оны мөн үеэс эрт үеийн хяналт **(1.8)** хувиар нэмэгдсэн. Хяналтад орсон жирэмсэн эмэгтэйчүүдийн 99.9 хувь цусны шинжилгээнд хамрагдсанаас 77 буюу **5.3** хувь нь цус багадалттай байна. Шинээр хяналтад хамрагдсан жирэмсэн эмэгтэйчүүдийн БЗДХ-ын шинжилгээний үзүүлэлтэд трихомониаз 28 буюу **1.9** хувь нь эерэг, тэмбүү 8 буюу **0.6** хувь нь эерэг, заг хүйтэн 1 буюу **0.07** хувь эерэг тус тус гарсан байна.

№	Эмнэлгийн нэр	Нийт шинээр хяналтад хамрагдсан эмэгтэйчүүд		Хяналтад авсан хувь							6 ба түүнээс дээш удаа хяналтад хамрагдаж төрсөн (хувиар)			Цус багадалттай жирэмсэн эмэгтэйчүүд (хувиар)	
				Эхний 3 сартайд		Өмнөх оны мөн үеэс	4-6 сартайд		7 ба түүнээс дээш сартайд						
				2022	2023		2022	2023	2022	2023	2022	2023	Өмнөх оноос	2022	2023
1	Үйлс бадрах	154	115	99.3	98.3	+1.0	0.7	1.7			63.2	65.5	+2.3		0.9
2	Нийцэл	205	183	98.0	96.7	-1.3	1.5	3.3	0.5		58.0	63.9	+5.9	2.0	9.3
3	Мөнхийн гэгээ	89	104	100	98.1	-1.9				1.9	64.3	55.4	-8.9		
4	Энхжихмандариваа	181	143	98.3	97.9	-0.4	1.7	2.1			50.0	66.1	+16.1	0.6	5.6
5	Анхны оч	317	315	92.7	99.7	+7.0	7.3	0.3			57.3	57.9	+0.6	4.1	1.3
6	Мэндцэцэн	272	267	96.3	99.3	+3.0	3.7	0.7			64.5	65.9	+1.4	0.7	4.5
7	Учралтбаяр	209	188	95.2	98.9	+3.7	4.8	1.1			54.5	56.0	+1.5	1.0	4.8
8	Мөнх сүндрэл	113	104	96.5	96.2	-0.3	2.7	3.8	0.8		57.3	55.8	-1.5		25.0
9	Жаргалант	22	32	100	93.8	-6.2		6.2			55.6	62.5	+6.9		
Аймгийн дүн		1562	1451	96.5	98.3	+1.8	3.4	1.5	0.1	0.2	56.7	60.7	+4.0	1.4	5.3

Сум, өрхийн эрүүл мэндийн төвүүд

6. ТАВ ХҮРТЛЭХ НАСНЫ ХҮҮХДИЙН ЖИНГИЙН МЭДЭЭ,ХУВИАР

2023 оны 11 сарын байдлаар тав хүртлэх насны хүүхдийн өсөлт хөгжлийн хяналтад 7757 хүүхэд хамрагдсанаас 0.09 хувь нь туранхай, 0.05 хувь нь тураалтай,0.18 хувь нь өсөлтийн хоцрогдолтой байна.

№	Эмнэлгийн нэр	Хяналтад хамрагдсан бүгд	Жингийн мэдээ			А амин дэм уусан	Д амин дэм уусан	Олон найрлагат бичил тэжээл хэрэглэсэн
			Туранхай	Тураалтай	Өсөлтийн хоцрогдолтой			
1	Үйлс бадрах	810		0.25	0.25		810	
2	Нийцэл	1272					1049	
3	Мөнхийн гэгээ	697	0.57	0.14	0.14		411	
4	Энхжихмандариваа	1158			0.17		940	
5	Анхны оч	1760			0.45		1754	
6	Мэндцэцэн	518	0.58				518	
7	Учралтбаяр	739			0.14		729	
8	Мөнх сүндрэл	693					305	
9	Жаргалант	110		0.91			52	
Аймгийн дүн		7757	0.09	0.05	0.18		6568	

Сум, өрхийн эрүүл мэндийн төвүүд

7. НАС БАРАЛТ

2023 оны эхний 11 сарын байдлаар нас баралтын 439 тохиолдол бүртгэгдсэн нь өнгөрсөн оны мөн үеэс 55 тохиолдлоор буурч нийт нас баралтын 21.2 хувь нь эмнэлэгт нас барсан бөгөөд үүнээс 29 тохиолдол буюу 31.2 хувийг хоног болоогүй нас баралт эзэлж, нас баралтын түвшин 1000 хүн амд 4.1 байгаа нь өнгөрсөн оны мөн үеэс **0.6** хувиар буурсан байна. Тав хүртлэх насны хүүхдийн эндэгдлийн 20 тохиолдол бүртгэгдэж, 1000 амьд төрөлтөд 9.6 ногдож байгаа нь өмнөх оны мөн үетэй харьцуулахад 10 тохиолдлоор буюу **4.9** промиллоор өссөн байна. Шалтгаанаар нь үзэхэд: 50.0 хувь нь перинаталь үед үүссэн эмгэг, 25.0 хувь нь төрөлхийн хөгжлийн гажиг, 20.0 хувь нь осол гэмтлийн шалтгаант, 5.0 хувь нь бусад өвчний улмаас эндсэн байна.

№	Эмнэлгийн нэр	2022 оны эхний 11 сараар				2023 оны эхний 11 сараар			
		Нийт нас баралт	Үүнээс			Нийт нас баралт	Үүнээс		
			Эмнэлэгт	Эмнэлгээс гадуур	5 хүртлэх насны хүүхдийн эндэгдэл		Эмнэлэгт	Эмнэлгээс гадуур	5 хүртлэх насны хүүхдийн эндэгдэл
1	Үйлс бадрах	56	8	48		50	12	38	3
2	Нийцэл	48	6	42	2	60	7	53	2
3	Мөнхийн гэгээ	33	4	29		33	9	24	2
4	Энхжихмандирваа	45	4	41		46	3	43	1
5	Анхны оч	81	13	68		52	8	44	1
6	Мэндцэцэн	63	11	52	2	61	12	49	1
7	Учралтбаяр	68	12	56	1	58	11	47	4
8	Мөнх сүндрэл	48	9	39	1	33	7	26	
9	Жаргалант	26	2	24	2	12	3	9	1
	Бүгд	468	69	399	8	405	72	333	15
	АЙМГИЙН ДҮН	494	85	409	10	439	93	346	20

Осол гэмтэл, гадны шалтгаант нас баралтын 42 тохиолдол бүртгэгдэж, нийт нас баралтын 9.6 хувийг эзэлж, өмнөх оны мөн үеэс 48 тохиолдлоор буурч 10 000 хүн амд ногдох осол гэмтэл, гадны шалтгаант нас баралт **4,0** байна.

Нас баралтын шалтгаан:

	Бүгд	Амиа хорлолт	Бусдад хорлогдсон	Үйлдвэрийн осол	Зам тээврийн осол	Бусад осол	Тодорхойгүй
2022 оны эхний 11 сараар	90	19	8	1	5	55	2
2023 оны эхний 11 сараар	42	5	5	1	3	28	

Сум, өрхийн эрүүл мэндийн төвүүд

8. ХАЛДВАРТ ӨВЧИН

Аймгийн хэмжээнд 972 халдварт өвчний тохиолдол бүртгэгдэж, 10 000 хүн амд **91.5** ногдож, өмнөх оны мөн үеэс 3797 тохиолдлоор буурсан байна. 2023 оны эхний 11 сарын байдлаар халдварт өвчний бүтцийг харахад нийт халдварт өвчний 53.9 хувийг амьсгалын замын халдвар эзэлж байгаагаас 397 буюу 75.8 нь салхинцэцэг, 26.0 хувийг мөөгөнцөр, 13.8 хувийг бэлгийн замаар дамжих халдвар, 4.8 хувийг гэдэсний халдвар, 0.7 хувийг цусаар дамжих халдвар, 0.6 хувийг зоонозын халдварт өвчин тус тус эзэлж байна. Бэлгийн замаар дамжих халдварт өвчний 42.5 хувийг тэмбүү, 43.3 хувийг трихомониаз, 14.2 хувийг заг хүйтэн тус тус эзэлж байна.

№	Эмнэлгийн нэр		Үйлс бадрах	Нийцэл	Мөнхийн гэгээ	Энхжихма ндариваа	Анхны оч	Мэнд цэцэн	Учралт баяр	Мөнх сүндрэл	Жарга лант	Бүгд	Аймгийн дүн
1	Амьсгалын замын халдварт өвчин	2022	281	412	244	242	1058	1046	364	321	143	4111	4152
		2023	45	60	35	44	139	96	48	37	4	509	524
2	Бэлгийн замаар дамжих халдварт өвчин	2022	9	12	12	19	15	23	20	16	3	129	154
		2023	9	11	12	19	15	10	31	10		117	134
3	Гэдэсний халдварт өвчин	2022	6	8	3	5	20	4	8	7		61	65
		2023	6	8	6	3	6	8	3	3		43	47
4	Зоонозын халдварт өвчин	2022			1							1	1
		2023	1			2		1			2	6	6
5	Цусаар дамжих халдварт өвчин	2022											
		2023	2	1			1	1	1			6	7
6	Бусад халдварт өвчин	2022	41	38	33	32	72	50	49	30	9	354	397
		2023	25	28	22	16	40	54	22	15		221	254
Бүгд		2022	337	470	293	298	1165	1123	441	374	155	4656	4769
		2023	88	108	75	84	201	170	105	65	6	902	972
Өсөлт бууралт			-249	-362	-218	-214	-964	-953	-336	-309	-149	-3754	-3797

Сум, өрхийн эрүүл мэндийн төвүүд

9. ТӨРӨЛТ

Аймгийн хэмжээнд 2023 оны эхний 11 сарын байдлаар 2079 эх төрсөн нь өнгөрсөн оны оны үеэс 3 төрөлтөөр буюу мөн оны түвшинд байна. Төрсөн эхчүүдийн 1261 нь буюу 60.7 хувь нь эмчийн хяналтын үзлэгт 6 ба түүнээс дээш удаа хамрагдсан. Нийт төрөлтийн 0.2 хувийг гэрийн төрөлт, 0.4 хувийг амьгүй төрөлт эзэлж, өмнөх оны мөн үеэс 1 тохиолдлоор буурсан, амьд төрсөн 2083 хүүхдээс 88 нярай буюу 4.2 хувь нь 2500 гр-аас доош жинтэй, 22 тохиолдол буюу 1.1 хувь нь төрөлхийн хөгжлийн гажигтай төрсөн байна.

№	Эмнэлгийн нэр	2022 оны эхний 11 сараар			2023 оны эхний 11 сараар		
		Нийт төрөлт	Үүнээс		Нийт төрөлт	Үүнээс	
			Гэрийн төрөлт	Амьгүй төрөлт		Гэрийн төрөлт	Амьгүй төрөлт
1	Үйлс бадрах	171	1	1	142	2	
2	Нийцэл	231	1	2	205	1	
3	Мөнхийн гэгээ	112			121		
4	Энхжихмандариваа	180	1	2	174		1
5	Анхны оч	328		1	321		2
6	Мэндцэцэн	248		1	273		
7	Учралт баяр	242	1	1	241		1
8	Мөнх сүндрэл	143		1	113		1
9	Жаргалант	36			48		1
	Бүгд	1691	4	9	1638	3	6
	АЙМГИЙН ДҮН	2082	5	10	2079	5	9

Сум, өрхийн эрүүл мэндийн төвүүд

10. ДАРХЛААЖУУЛАЛТ

Заавал хийх дархлаажуулалтын бүрэн хамралтын мэдээ

Үзүүлэлт	Үйлс бадрах	Нийцэл	Мөнхийн гэгээ	Энхжихманда риваа	Анхны оч	Мэндцэцэн	Учралт баяр	Мөнхсүндрэл	Жаргалант	Дүн
Хамрагдвал зохих хүүхдийн тоо	48	69	102	102	129	43	168	80	26	767
Хамрагдсан хүүхдийн тоо	48	69	102	102	129	43	168	79	26	766
Хоцорсон хүүхдийн тоо								1		1
Хамрагдалтын хувь	100	100	100	100	100	100	100	98.8	100	99.9

Аймгийн хэмжээнд эхний 11 сарын байдлаар нийт хамрагдвал зохих 12989 хүүхдээс 12957 буюу **99.8** хувь хамрагдаж 32 хүүхэд хоцорсон байна.

11. ШИНЖИЛГЭЭНИЙ МЭДЭЭ ЭХНИЙ 11 САРЫН БАЙДЛААР

		Үйлс бадрах	Нийцэл	Мөнхийн гэгээ	Энхжихмандариваа	Анхны оч	Мэндцэцэн	Учралтбаяр	Мөнхсүндрэл	Жаргалант	Бүгд	Нийт дүн	Нийт шинжилгээнд эзлэх %
2022	Төлбөртэй	579	39		1234	626					2478	29905	9.3
	Төлбөргүй	3689	1615	3068	1961	3523	4161	3339	2753	3318	27427		90.7
2023	Төлбөртэй	845	58		969	302					2174	54354	4.0
	Төлбөргүй	8162	4436	4351	6539	5424	9444	6507	4406	2911	52180		96.0

АШЭМБ-дад 2023 оны эхний 11 сарын байдлаар нийт 54354 шинжилгээ хийгдсэн нь өнгөрсөн оны мөн үеэс 24449 тохиолдлоор нэмэгдэж, нийт шинжилгээний 2174 буюу 4.0 хувь нь төлбөртэй хийгдсэн нь өнгөрсөн оны мөн үеэс 304 тохиолдлоор буурч, 52180 буюу 96.0 хувь нь төлбөргүй хийж, өнгөрсөн мөн оны үеэс 24753 тохиолдлоор нэмэгдсэн байна.