



## СТАТИСТИК МЭДЭЭЛЭЛ

/ 2023 он /

## Сум, өрхийн эрүүл мэндийн төвүүд

### 1. АМБУЛАТОРИЙН ТУСЛАМЖ ҮЙЛЧИЛГЭЭ

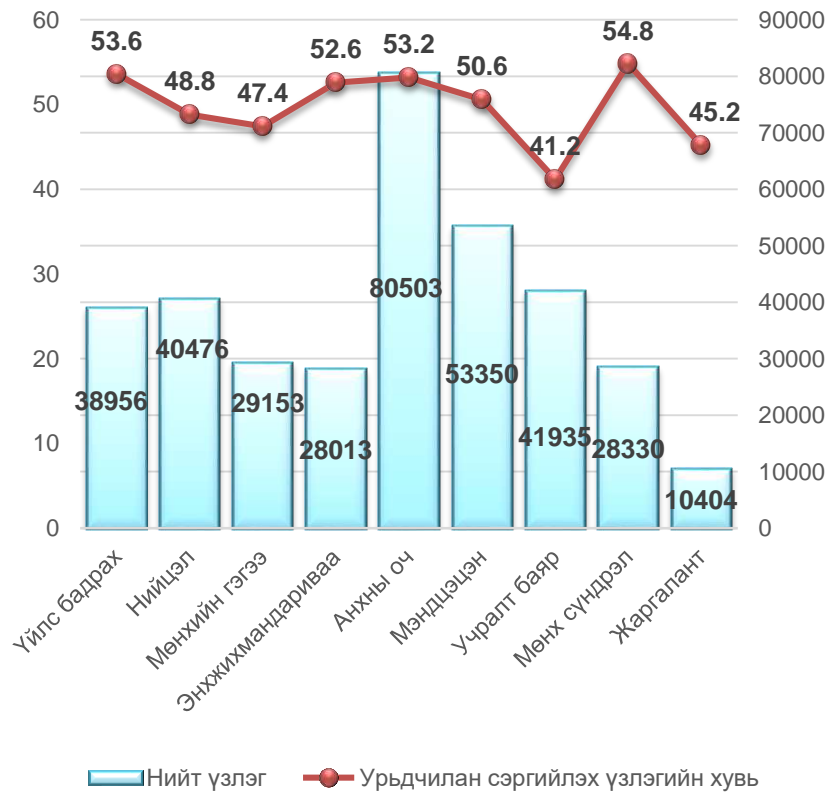
2023 оны байдлаар аймгийн хэмжээний нийт үзлэгийн **47.8** хувийг сум, өрхийн эрүүл мэндийн төвүүдэд хийгдэж, нэг эмчид ногдох үзлэгийн тоо 6270 буюу нэг өдөрт 285 хүн тусламж үйлчилгээ авсан үзүүлэлттэй байна. Нийт үзлэгт урьдчилан сэргийлэх үзлэг **50.3** байгаа нь өмнөх оны мөн үеэс **(1.4)** хувиар, гэрийн идэвхтэй үзлэг **31.7** байгаа нь өмнөх оны мөн үеэс **(2.3)** хувиар тус тус нэмэгдсэн үзүүлэлттэй байна.

№	Эмнэлгийн нэр	СУМ, ӨРХИЙН ЭРҮҮЛ МЭНДИЙН ТӨВҮҮДИЙН АМБУЛАТОРИЙН ҮЗЛЭГ											
		Нийт үзлэг		Урьдчилан сэргийлэх үзлэг		Нийт үзлэгт урьдчилан сэргийлэх үзлэгийн эзлэх хувь		Өмнөх оны мөн үеэс	Гэрийн идэвхтэй хяналт		Нийт үзлэгт гэрийн идэвхтэй хяналтын үзлэгийн эзлэх хувь		Өмнөх оны мөн үеэс
		2022	2023	2022	2023	2022	2023		2022	2023	2022	2023	
1	Үйлс бадрах	40855	38956	16619	20873	40.7	53.6	+12.9	18791	14975	46.0	38.4	-7.6
2	Нийцэл	42701	40476	20665	19772	48.4	48.8	+0.4	12558	13202	29.4	32.6	+3.2
3	Мөнхийн гэгээ	27771	29153	12509	13815	45.0	47.4	+2.4	8869	9926	31.9	34.0	+2.1
4	Энхжихмандариваа	34216	28013	20388	14722	59.6	52.6	-7.0	4013	8287	11.7	29.6	+17.9
5	Анхны оч	74713	80503	41356	42809	55.3	53.2	-2.1	23971	25648	32.1	31.9	-0.2
6	Мэндцэцэн	51814	53350	23874	27001	46.1	50.6	+4.6	12819	15777	24.7	29.6	+4.9
7	Учралт баяр	42929	41935	18036	17257	42.0	41.2	-0.8	13594	13400	31.7	32.0	+0.3
8	Мөнх сүндрэл	38182	28330	19838	15522	51.9	54.8	+2.9	11277	8847	29.5	31.2	+1.7
9	Жаргалант	10195	10404	4274	4698	41.9	45.2	+3.3	977	1518	9.6	14.6	+5.0
	Бүгд	363376	351120	177559	176469	48.9	50.3	+1.4	106869	111580	29.4	31.7	+2.3
	<b>АЙМГИЙН ДҮН</b>	<b>683342</b>	<b>734897</b>	<b>245983</b>	<b>250246</b>	<b>36.0</b>	<b>34.1</b>	<b>-1.9</b>	<b>106924</b>	<b>111689</b>	<b>15.6</b>	<b>15.2</b>	<b>-0.4</b>

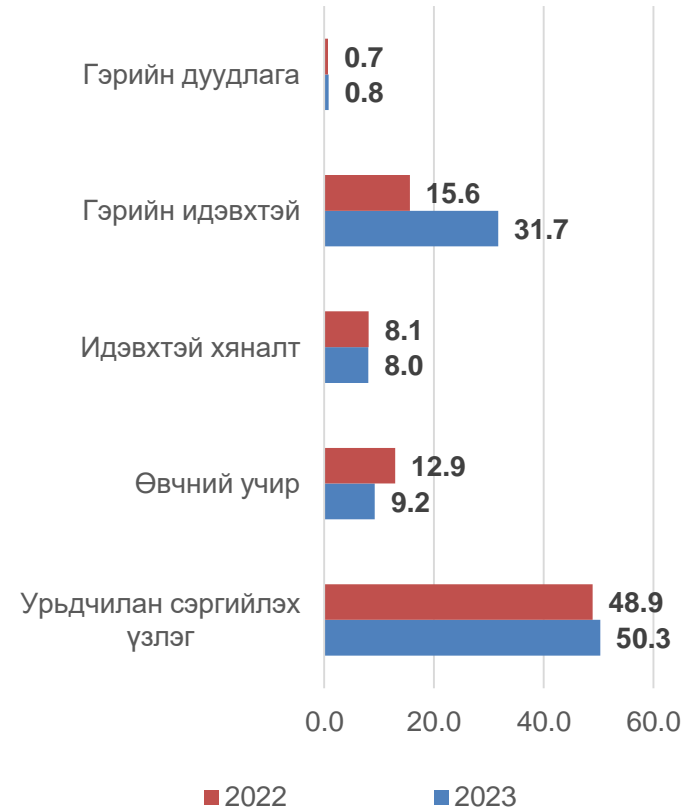
# Сум, өрхийн эрүүл мэндийн төвүүд

## 2023 ОНЫ БАЙДЛААР

Нийт үзлэгийн тоо, урьдчилан сэргийлэх үзлэгийн хувь



Үзлэгийн бүтэц, хувиар



## Сум, өрхийн эрүүл мэндийн төвүүд

### 2. ХАЛДВАРТ БУС ӨВЧНИЙ ЭРТ ИЛРҮҮЛГИЙН ҮЗЛЭГ

2023 оны байдлаар аймгийн хэмжээнд артерийн гипертензи эрт илрүүлгийн үзлэгт нийт 18-с дээш насны нийт 52703 буюу хамрагдвал зохих хүн амын **99.3** хувийг эзэлж, өмнөх оноос (**36.5**) хувиар өсч үр дүнгийн үзүүлэлтээр 0.9 хувь нь онош батлагдсан. Чихрийн шижин өвчний эрт илрүүлгийн үзлэгт нийт 40-дээш насны нийт 29409 буюу хамрагдвал зохих хүн амын **117.7** хувийг эзэлж, өмнөх оноос (**39.5**) хувиар өсч, үр дүнгийн үзүүлэлтээр 0.4 хувь онош батлагдсан байна.

№	Эмнэлгийн нэр	АРТЕРИЙН ГИПЕРТЕНЗИ ЭРТ ИЛРҮҮЛЭГ							ЧИХРИЙН ШИЖИН ХАМ ШИНЖ -2 ЭРТ ИЛРҮҮЛЭГ						
		Хамрагдсан хүний тоо		Оношлогдсон АГ		Хамрагдалтын хувь		Өмнөх оны мөн үеэс	Хамрагдсан хүний тоо		Оношлогдсон ЧШ		Хамрагдалтын хувь		Өмнөх оны мөн үеэс
		2022	2023	2022	2023	2022	2023		2022	2023	2022	2023	2022	2023	
1	Үйлс бадрах	3535	3759	109	8	36.7	59.2	+22.5	2469	2137	18	8	50.8	71.7	+20.9
2	Нийцэл	6289	6316	101	113	85.0	113.8	+28.8	2850	4082		13	103.7	119.1	+15.4
3	Мөнхийн гэгээ	4273	4465	254	122	72.7	112.9	+40.2	2381	2388	23	55	85.6	105.9	+20.3
4	Энхжихмандариваа	5835	5398	99	24	89.4	110.3	+20.9	3665	2480	1	8	92.6	106.9	+14.3
5	Анхны оч	5800	9344	7	30	45.0	93.4	48.4	4486	5971	6	21	65.4	117.1	+51.7
6	Мэндцэцэн	2529	6957	21	37	21.3	74.1	+52.8	1822	3992	4	6	46.4	114.4	+68.0
7	Учралтбаяр	3550	6597	15	16	41.4	96.8	+55.4	1882	2260	4		52.7	106.0	+53.3
8	Мөнх сүндрэл	5194	5044	132	105	84.1	116.1	+32.0	2847	2292			65.4	99.0	+33.6
9	Жаргалант	1361	1732	4	15	55.3	96.8	+41.5	797	1097	3	7	50.8	106.3	+55.5
	Бүгд	43118	49612	742	470	62.8	93.5	+30.7	26522	26699	59	118	78.2	106.8	+28.6
	<b>АЙМГИЙН ДҮН</b>	<b>43118</b>	<b>52703</b>	<b>742</b>	<b>470</b>	<b>62.8</b>	<b>99.3</b>	<b>+36.5</b>	<b>26522</b>	<b>29409</b>	<b>59</b>	<b>118</b>	<b>78.2</b>	<b>117.7</b>	<b>+39.5</b>

### 3. ХОРТ ХАВДРЫН ЭРТ ИЛРҮҮЛЭГ ҮЗЛЭГ

Аймгийн хэмжээнд 2023 оны байдлаар умайн хүзүүний эрт илрүүлэг үзлэгт зорилтот насны нийт 3082 эмэгтэй хамрагдаж, хамрагдвал зохих насны эмэгтэйчүүдийн **111.3** хувийг эзэлж, өмнөх оны мөн үеэс (**82.9**) хувиар өссөн. Пап шинжилгээнд нийт 1525 сорьц хүлээн авсан байна. Хөхний эрт илрүүлэг үзлэгт 17501 эмэгтэй хамрагдаж, хамрагдвал зохих насны эмэгтэйчүүдийн **92.6** хувийг эзэлж, өмнөх оны мөн үеэс (**43.0**) хувиар өссөн байна. Элэгний хорт хавдрын эрт илрүүлэг үзлэгт 908 хүн буюу (**56.0**) хувь нь хамрагдаж өмнөх оны мөн үеэс 47.3 хувиар нэмэгдсэн байна.

## Сум, өрхийн эрүүл мэндийн төвүүд

### 4. ЭРТ ИЛРҮҮЛЭГ ҮЗЛЭГИЙН МЭДЭЭЛЭЛ

2022 оны 05 сарын 01-ний өдрөөс 2023 оны 12 сарын 25-ны өдрийн байдлаар аймгийн хэмжээнд эрт илрүүлэг үзлэгт нийт 44345 буюу **41.1** хувь нь үзлэгт хамрагдаж, хамрагдвал зохих хүн амаас 10846 буюу 86.1 хувь нь 5 хүртэлх насныхан, 16615 буюу 62.2 хувь нь 6-17 насныхан, 16884 буюу 24.3 хувь нь 18-аас дээш насныхан тус тус үзлэгт хамрагдаад байна.

Аймаг,сум	Хүйс	Үзлэгт хамрагдсан хүний тоо	Насны ангиллаар					
			0-5	6-17	18-30	31-45	46-60	61+
Баян-өндөр	Эр	19508	5404	8220	1572	1601	1622	1089
	Эм	24204	5300	7906	2304	3383	3609	1702
	<b>Бүгд</b>	<b>43712</b>	<b>10704</b>	<b>16126</b>	<b>3876</b>	<b>4984</b>	<b>5231</b>	<b>2791</b>
Жаргалант	Эр	317	78	238			1	
	Эм	316	64	251	1			
	<b>Бүгд</b>	<b>633</b>	<b>142</b>	<b>489</b>	<b>1</b>		<b>1</b>	
Орхон	Эр	19825	5482	8458	1572	1601	1623	1089
	Эм	24520	5364	8157	2305	3383	3609	1702
	<b>Бүгд</b>	<b>44345</b>	<b>10846</b>	<b>16615</b>	<b>3877</b>	<b>4984</b>	<b>5232</b>	<b>2791</b>

## Сум, өрхийн эрүүл мэндийн төвүүд

### 5. ЖИРЭМСНИЙ ХЯНАЛТ

2023 оны байдлаар жирэмсний хяналтад шинээр 1562 жирэмсэн эмэгтэйчүүд хамрагдан эхний 3 сартайд 1538 буюу **98.5** хувь нь хяналтад орж, өмнөх оны мөн үеэс эрт үеийн хяналт **(2.1)** хувиар нэмэгдсэн. Хяналтад орсон жирэмсэн эмэгтэйчүүдийн 99.9 хувь цусны шинжилгээнд хамрагдсанаас 83 буюу **5.3** хувь нь цус багадалттай байна. Шинээр хяналтад хамрагдсан жирэмсэн эмэгтэйчүүдийн БЗДХ-ын шинжилгээний үзүүлэлтэд трихомониаз 30 буюу **1.9** хувь нь эерэг, тэмбүү 10 буюу **0.6** хувь нь эерэг, заг хүйтэн 1 буюу **0.06** хувь эерэг тус тус гарсан байна.

№	Эмнэлгийн нэр	Нийт шинээр хяналтад хамрагдсан эмэгтэйчүүд		Хяналтад авсан хувь							6 ба түүнээс дээш удаа хяналтад хамрагдаж төрсөн (хувиар)			Цус багадалттай жирэмсэн эмэгтэйчүүд (хувиар)	
				Эхний 3 сартайд		Өмнөх оны мөн үеэс	4-6 сартайд		7 ба түүнээс дээш сартайд						
				2022	2023		2022	2023	2022	2023	2022	2023	2022	2023	Өмнөх оноос
1	Үйлс бадрах	161	120	99.4	98.3	+1.1	0.6	1.7			61.0	65.7	+4.7		1.7
2	Нийцэл	220	197	98.2	97.0	-1.2	1.4	3.0	0.4		57.8	63.5	+5.7	1.8	8.6
3	Мөнхийн гэгээ	93	114	100	98.2	-1.8		1.8		1.8	64.5	55.5	-9.0		
4	Энхжихмандариваа	194	153	97.9	98.0	+0.1	1.5	2.0	0.6		50.8	67.2	+16.4	0.5	5.9
5	Анхны оч	337	340	93.2	99.7	+6.5	6.8	0.3			57.0	58.5	+1.5	3.9	1.5
6	Мэндцэцэн	297	283	95.9	99.3	+3.4	4.1	0.7			63.7	67.1	+3.4	0.7	4.2
7	Учралтбаяр	232	206	95.2	99.0	+3.8	4.8	1.0			54.4	57.8	+3.4	0.9	4.9
8	Мөнх сүндрэл	119	116	95.8	96.6	+0.8	3.4	3.4	0.8		55.4	55.1	-0.3		24.1
9	Жаргалант	27	33	100	93.9	-6.1		6.1			53.7	63.3	+9.6	3.7	
<b>Аймгийн дүн</b>		<b>1680</b>	<b>1562</b>	<b>96.4</b>	<b>98.5</b>	<b>+2.1</b>	<b>3.4</b>	<b>1.4</b>	<b>0.2</b>	<b>0.1</b>	<b>56.0</b>	<b>61.2</b>	<b>+5.2</b>	<b>1.4</b>	<b>5.3</b>

## Сум, өрхийн эрүүл мэндийн төвүүд

### 6. ТАВ ХҮРТЛЭХ НАСНЫ ХҮҮХДИЙН ЖИНГИЙН МЭДЭЭ,ХУВИАР

2023 оны 12 сарын байдлаар тав хүртлэх насны хүүхдийн өсөлт хөгжлийн хяналтад 7757 хүүхэд хамрагдсанаас 0.09 хувь нь туранхай, 0.05 хувь нь тураалтай,0.18 хувь нь өсөлтийн хоцрогдолтой байна.

№	Эмнэлгийн нэр	Хяналтад хамрагдсан бүгд	Жингийн мэдээ			А амин дэм уусан	Д амин дэм уусан	Олон найрлагат бичил тэжээл хэрэглэсэн
			Туранхай	Тураалтай	Өсөлтийн хоцрогдолтой			
1	Үйлс бадрах	867	0.12	0.35	0.23	834	867	
2	Нийцэл	1396	0.07		0.07	759	1007	
3	Мөнхийн гэгээ	645	0.47		0.16	333	510	
4	Энхжихмандариваа	1140		0.09	0.09	1030	385	
5	Анхны оч	2132			0.05	1203	929	
6	Мэндцэцэн	1204	0.50		0.17	1090	653	
7	Учралтбаяр	1122			0.82	943	157	
8	Мөнх сүндрэл	363				115	180	
9	Жаргалант	189				168	35	
<b>Аймгийн дүн</b>		<b>9058</b>	<b>0.12</b>	<b>0.04</b>	<b>1.0</b>	<b>6475</b>	<b>4723</b>	

## Сум, өрхийн эрүүл мэндийн төвүүд

### 7. НАС БАРАЛТ

2023 оны байдлаар нас баралтын 487 тохиолдол бүртгэгдсэн нь өнгөрсөн оны мөн үеэс 55 тохиолдлоор буурч нийт нас баралтын 21.6 хувь нь эмнэлэгт нас барсан бөгөөд үүнээс 36 тохиолдол буюу 34.3 хувийг хоног болоогүй нас баралт эзэлж, нас баралтын түвшин 1000 хүн амд 4.6 байгаа нь өнгөрсөн оны мөн үеэс **0.5** хувиар буурсан байна. Тав хүртлэх насны хүүхдийн эндэгдлийн 21 тохиолдол бүртгэгдэж, 1000 амьд төрөлтөд 9.4 ногдож байгаа нь өмнөх оны мөн үетэй харьцуулахад 5 тохиолдлоор буюу **2.5** промиллоор өссөн байна. Шалтгаанаар нь үзэхэд: 47.6 хувь нь перинаталь үед үүссэн эмгэг, 23.8 хувь нь төрөлхийн хөгжлийн гажиг, 19.0 хувь нь осол гэмтлийн шалтгаант, 4.8 хувь нь бусад өвчний улмаас эндсэн байна.

№	Эмнэлгийн нэр	2022 оны эхний 12 сараар				2023 оны эхний 12 сараар			
		Нийт нас баралт	Үүнээс			Нийт нас баралт	Үүнээс		
			Эмнэлэгт	Эмнэлгээс гадуур	5 хүртлэх насны хүүхдийн эндэгдэл		Эмнэлэгт	Эмнэлгээс гадуур	5 хүртлэх насны хүүхдийн эндэгдэл
1	Үйлс бадрах	64	10	54	1	53	14	39	3
2	Нийцэл	52	7	45	3	66	8	58	2
3	Мөнхийн гэгээ	33	4	29		35	9	26	2
4	Энхжихмандирваа	49	5	44		53	3	50	1
5	Анхны оч	90	13	77		61	8	53	1
6	Мэндцэцэн	69	13	56	3	69	16	53	1
7	Учралтбаяр	76	14	62	2	63	12	51	4
8	Мөнх сүндрэл	52	9	43	2	36	9	27	
9	Жаргалант	27	2	25	2	13	3	10	2
	Бүгд	512	77	435	13	449	82	367	16
	<b>АЙМГИЙН ДҮН</b>	<b>542</b>	<b>95</b>	<b>447</b>	<b>16</b>	<b>487</b>	<b>105</b>	<b>382</b>	<b>21</b>

Осол гэмтэл, гадны шалтгаант нас баралтын 46 тохиолдол бүртгэгдэж, нийт нас баралтын 9.4 хувийг эзэлж, өмнөх оны мөн үеэс 52 тохиолдлоор буурч 10 000 хүн амд ногдох осол гэмтэл, гадны шалтгаант нас баралт **4.3** байна.

Нас баралтын шалтгаан:

	Бүгд	Амиа хорлолт	Бусдад хорлогдсон	Үйлдвэрийн осол	Зам тээврийн осол	Бусад осол	Тодорхойгүй
2022 оны эхний 12 сараар	98	19	8	1	5	63	2
2023 оны эхний 12 сараар	46	5	5	2	3	31	



## Сум, өрхийн эрүүл мэндийн төвүүд

### 8. ХАЛДВАРТ ӨВЧИН

Аймгийн хэмжээнд 1071 халдварт өвчний тохиолдол бүртгэгдэж, 10 000 хүн амд **100.8** ногдож, өмнөх оны мөн үеэс 3784 тохиолдлоор буурсан байна. 2023 оны байдлаар халдварт өвчний бүтцийг харахад нийт халдварт өвчний 52.8 хувийг амьсгалын замын халдвар эзэлж байгаагаас 408 буюу 72.1 нь салхинцэцэг, 27.4 хувийг мөөгөнцөр, 13.8 хувийг бэлгийн замаар дамжих халдвар, 4.6 хувийг гэдэсний халдвар, 0.7 хувийг цусаар дамжих халдвар, 0.6 хувийг зоонозын халдварт өвчин тус тус эзэлж байна. Бэлгийн замаар дамжих халдварт өвчний 44.2 хувийг тэмбүү, 41.9 хувийг трихомониаз, 14.2 хувийг заг хүйтэн тус тус эзэлж байна.

№	Эмнэлгийн нэр		Үйлс бадрах	Нийцэл	Мөнхийн гэгээ	Энхжихма ндариваа	Анхны оч	Мэнд цэцэн	Учралт баяр	Мөнх сүндрэл	Жарга лант	Бүгд	Аймгийн дүн
1	Амьсгалын замын халдварт өвчин	2022	284	419	246	245	1071	1052	368	324	143	4152	4195
		2023	47	61	38	51	147	100	57	39	4	544	566
2	Бэлгийн замаар дамжих халдварт өвчин	2022	10	12	13	21	17	27	21	18	3	142	170
		2023	13	11	14	20	17	10	32	12		129	148
3	Гэдэсний халдварт өвчин	2022	6	8	3	5	20	4	8	8		62	66
		2023	6	8	6	3	6	9	4	3		45	49
4	Зоонозын халдварт өвчин	2022			1							1	1
		2023	1			2		1			2	6	6
5	Цусаар дамжих халдварт өвчин	2022											
		2023	2	1			2	1	1			7	8
6	Бусад халдварт өвчин	2022	44	40	35	35	76	57	51	32	9	379	423
		2023	28	30	25	21	47	60	28	17	1	257	294
Бүгд		2022	344	479	298	306	1184	1140	448	382	155	4736	4855
		2023	97	111	83	97	219	181	122	71	7	988	1071
Өсөлт бууралт			-247	-368	-215	-209	-965	-959	-326	-311	-148	-3748	-3784

## Сум, өрхийн эрүүл мэндийн төвүүд

### 9. ТӨРӨЛТ

Аймгийн хэмжээнд 2023 оны байдлаар 2230 эх төрсөн нь өнгөрсөн оны оны үеэс 57 төрөлтөөр буурсан байна. Төрсөн эхчүүдийн 1365 нь буюу 61.2 хувь нь эмчийн хяналтын үзлэгт 6 ба түүнээс дээш удаа хамрагдсан. Нийт төрөлтийн 0.3 хувийг гэрийн төрөлт, 0.4 хувийг амьгүй төрөлт эзэлж, өмнөх оны мөн үеэс 1 тохиолдлоор буурсан, амьд төрсөн 2234 хүүхдээс 92 нярай буюу 4.1 хувь нь 2500 гр-аас доош жинтэй, 22 тохиолдол буюу 1.0 хувь нь төрөлхийн хөгжлийн гажигтай төрсөн байна.

№	Эмнэлгийн нэр	2022 оны эхний 12 сараар			2023 оны эхний 12 сараар		
		Нийт төрөлт	Үүнээс		Нийт төрөлт	Үүнээс	
			Гэрийн төрөлт	Амьгүй төрөлт		Гэрийн төрөлт	Амьгүй төрөлт
1	Үйлс бадрах	182	1	1	149	2	
2	Нийцэл	251	1	2	222	1	
3	Мөнхийн гэгээ	121			128		
4	Энхжихмандариваа	193	1	1	180		1
5	Анхны оч	356		2	357		2
6	Мэндцэцэн	284		1	295		
7	Учралт баяр	263	1	1	263	1	1
8	Мөнх сүндрэл	157		1	118		1
9	Жаргалант	41			49		1
	Бүгд	1848	4	9	1761	4	6
	<b>АЙМГИЙН ДҮН</b>	<b>2287</b>	<b>5</b>	<b>10</b>	<b>2230</b>	<b>6</b>	<b>9</b>

## Сум, өрхийн эрүүл мэндийн төвүүд

### 10. ДАРХЛААЖУУЛАЛТ

Заавал хийх дархлаажуулалтын бүрэн хамралтын мэдээ

Үзүүлэлт	Үйлс бадрах	Нийцэл	Мөнхийн гэгээ	Энхжихманда риваа	Анхны оч	Мэндцэцэн	Учралт баяр	Мөнхсүндрэл	Жаргалант	Дүн
Хамрагдвал зохих хүүхдийн тоо	847	1316	619	1035	2105	1641	1253	634	188	9638
Хамрагдсан хүүхдийн тоо	845	1312	619	1032	2092	1641	1251	634	188	9614
Хоцорсон хүүхдийн тоо	2	4		3	13		2			24
<b>Хамрагдалтын хувь</b>	<b>99.8</b>	<b>99.7</b>	<b>100</b>	<b>99.7</b>	<b>99.4</b>	<b>100</b>	<b>99.8</b>	<b>100</b>	<b>100</b>	<b>99.8</b>

Аймгийн хэмжээнд 2023 оны байдлаар нийт хамрагдвал зохих 14098 хүүхдээс 14066 буюу **99.8** хувь хамрагдаж 32 хүүхэд хоцорсон байна.

### 11. ШИНЖИЛГЭЭНИЙ МЭДЭЭ 2023 ОНЫ БАЙДЛААР

		Үйлс бадрах	Нийцэл	Мөнхийн гэгээ	Энхжихмандариваа	Анхны оч	Мэндцэцэн	Учралтбаяр	Мөнхсүндрэл	Жаргалант	БҮГД	НИЙТ ДҮН	Нийт шинжилгээнд эзлэх %
<b>2022</b>	Төлбөртэй	625	39		1352	634					2650	32345	8.2
	Төлбөргүй	3907	1805	3342	2228	3710	4498	3707	3000	3498	29695		91.8
<b>2023</b>	Төлбөртэй	859	58	6	971	310					2204	57487	3.8
	Төлбөргүй	8535	4669	4466	6841	5844	10027	7247	4541	3113	55283		96.2

АШЭМБ-дад 2023 оны байдлаар нийт 57487 шинжилгээ хийгдсэн нь өнгөрсөн оны мөн үеэс 25142 тохиолдлоор нэмэгдэж, нийт шинжилгээний 2204 буюу 3.8 хувь нь төлбөртэй хийгдсэн нь өнгөрсөн оны мөн үеэс 446 тохиолдлоор буурч, 55283 буюу 96.2 хувь нь төлбөргүй хийж, өнгөрсөн мөн оны үеэс 25588 тохиолдлоор нэмэгдсэн байна.