

# СУМ,ӨРХИЙН ЭРҮҮЛ МЭНДИЙН ТӨВҮҮДИЙН 2023 ОНЫ ҮЙЛ АЖИЛЛАГААНЫ ТАЙЛАН, ТУСЛАМЖ ҮЙЛЧИЛГЭЭНИЙ ҮНДСЭН ҮЗҮҮЛЭЛТҮҮД

Статистикийн ажилтан С.Эрдэнэцэцэг



## ХҮНИЙ НӨӨЦИЙН 2023 ОНЫ ТАЙЛАНГААР



Нийт ажиллагчид  
185

- Удирдах ажилтан 4.3%
- Эмч 30.8%
- Эх баригч бага эмч 4.3%
- Сувилагч 36.2%
- Бусад 21.1%



Нийт ажиллагчид  
22

- Эмч 18.2%
- Эх баригч бага эмч 36.4%
- Сувилагч 18.2%
- Бусад 40.9%

2023 онд аймгийн хэмжээнд 2073 эрүүл мэндийн ажиллагчид байгаагаас 207 нь сум, өрхийн эрүүл мэндийн төвд ажиллаж байгаагын 61 буюу 29.5 хувь нь их эмч, 71 буюу 34.3 хувь нь сувилагч, 11 буюу 5.3 хувь нь эх баригч бага эмч үлдсэн 64 буюу 30.9 хувийг бусад ажиллагсад эзэлж, их эмч сувилагчийн харьцаа 1:0.9 байна.

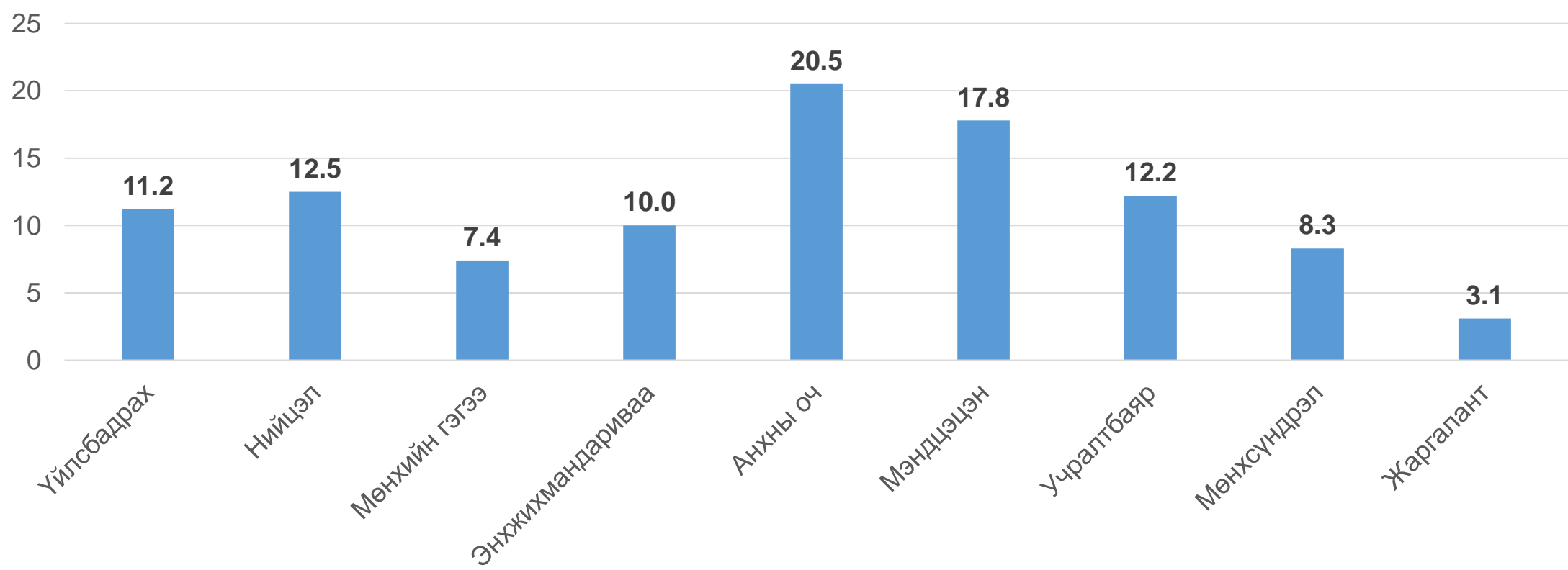


## ХҮН АМЫН МЭДЭЭЛЭЛ

	Нийт хүн ам	Хүн амын эрүүл мэндийн бүлгээр					5 хүртлэх насны хүүхэд	ХБИ	Ахмад настан	Жирэмсэн	Өрхийн тоо
		I	II	III	IV	V					
Үйлсбадрах	12072	7918	2612	1254	265	23	1479	545	1502	61	2991
Нийцэл	13500	5933	4415	2965	176	11	1048	379	1409	98	3974
Мөнхийн гэгээ	8003	2150	3401	2245	152	55	735	287	832	72	1708
Энхжихмандариваа	10834	5437	3777	1406	170	44	1153	513	1109	86	3267
Анхны оч	22143	13420	6842	1587	262	32	2260	444	2479	181	6109
Мэндцэцэн	19236	5979	9845	3166	240	6	1927	370	1826	171	4985
Учралтбаяр	13228	3071	5659	3952	476	70	1475	553	1336	130	3390
Мөнхсүндрэл	8984	3925	3743	1212	84	20	969	415	879	84	2303
Жаргалант	3293	2207	873	194	16	3	293	207	307	12	998
<b>БҮГД</b>	<b>111293</b>	<b>50040</b>	<b>41167</b>	<b>17981</b>	<b>1841</b>	<b>264</b>	<b>11339</b>	<b>3713</b>	<b>11679</b>	<b>895</b>	<b>29725</b>
		<b>45.0</b>	<b>37.0</b>	<b>16.2</b>	<b>1.7</b>	<b>0.2</b>	<b>10.2</b>	<b>3.3</b>	<b>10.5</b>	<b>0.8</b>	



## ХҮН АМЫН НЯГТРАЛ



Нэг их эмчид ногдох хүн **1824**

Нэг сувилагчид ногдох хүн **1568**



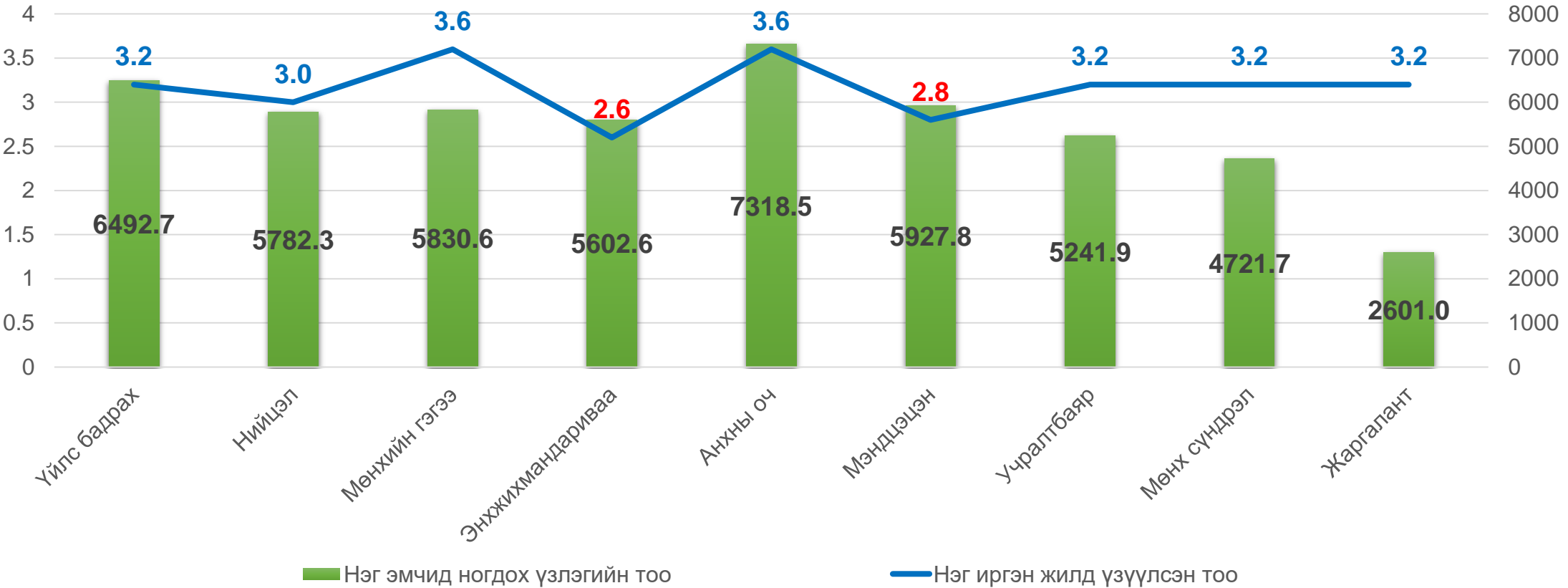
## АМБУЛАТОРИЙН ТУСЛАМЖ ҮЙЛЧИЛГЭЭ

2023 оны байдлаар аймгийн хэмжээний нийт үзлэгийн **47.8** хувийг сум, өрхийн эрүүл мэндийн төвүүдэд хийгдэж, нийт үзлэгт урьдчилан сэргийлэх үзлэг **50.3** байгаа нь өмнөх оны мөн үеэс **(1.4)** хувиар, гэрийн идэвхтэй үзлэг **31.7** байгаа нь өмнөх оны мөн үеэс **(2.3)** хувиар тус тус нэмэгдсэн үзүүлэлттэй байна.

№	Эмнэлгийн нэр	СУМ, ӨРХИЙН ЭРҮҮЛ МЭНДИЙН ТӨВҮҮДИЙН АМБУЛАТОРИЙН ҮЗЛЭГ											
		Нийт үзлэг		Урьдчилан сэргийлэх үзлэг		Нийт үзлэгт урьдчилан сэргийлэх үзлэгийн эзлэх хувь		Өмнөх оны мөн үеэс	Гэрийн идэвхтэй хяналт		Нийт үзлэгт гэрийн идэвхтэй хяналтын үзлэгийн эзлэх хувь		Өмнөх оны мөн үеэс
		2022	2023	2022	2023	2022	2023		2022	2023	2022	2023	
1	Үйлс бадрах	40855	38956	16619	20873	40.7	53.6	<b>+12.9</b>	18791	14975	46.0	38.4	<b>-7.6</b>
2	Нийцэл	42701	40476	20665	19772	48.4	48.8	<b>+0.4</b>	12558	13202	29.4	32.6	<b>+3.2</b>
3	Мөнхийн гэгээ	27771	29153	12509	13815	45.0	47.4	<b>+2.4</b>	8869	9926	31.9	34.0	<b>+2.1</b>
4	Энхжихмандариваа	34216	28013	20388	14722	59.6	52.6	<b>-7.0</b>	4013	8287	11.7	29.6	<b>+17.9</b>
5	Анхны оч	74713	80503	41356	42809	55.3	53.2	<b>-2.1</b>	23971	25648	32.1	31.9	<b>-0.2</b>
6	Мэндцэцэн	51814	53350	23874	27001	46.1	50.6	<b>+4.6</b>	12819	15777	24.7	29.6	<b>+4.9</b>
7	Учралтбаяр	42929	41935	18036	17257	42.0	41.2	<b>-0.8</b>	13594	13400	31.7	32.0	<b>+0.3</b>
8	Мөнх сүндрэл	38182	28330	19838	15522	51.9	54.8	<b>+2.9</b>	11277	8847	29.5	31.2	<b>+1.7</b>
9	Жаргалант	10195	10404	4274	4698	41.9	45.2	<b>+3.3</b>	977	1518	9.6	14.6	<b>+5.0</b>
	Бүгд	363376	351120	177559	176469	48.9	50.3	<b>+1.4</b>	106869	111580	29.4	31.7	<b>+2.3</b>



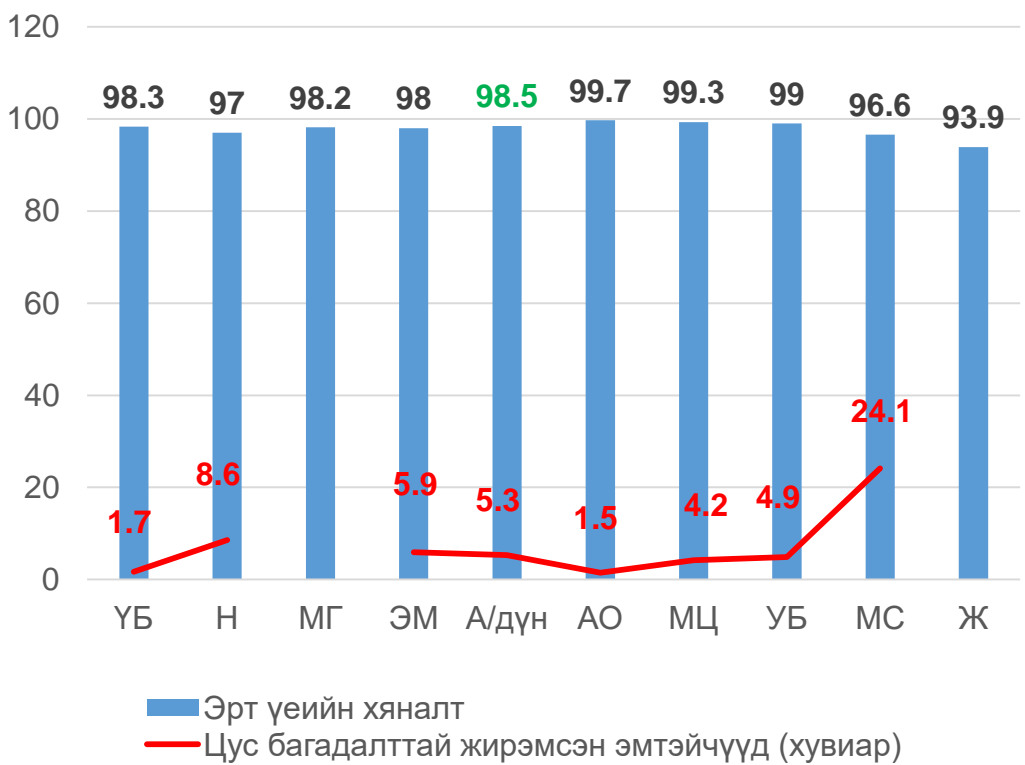
## НЭГ ЭМЧИД НОГДОХ ҮЗЛЭГ,НЭГ ИРГЭНИЙ ҮЗҮҮЛСЭН ТОО 2023 он



Нэг иргэн жилд дундажаар **3.2** удаа эрүүл мэндийн тусламж үйлчилгээ авсан байна.



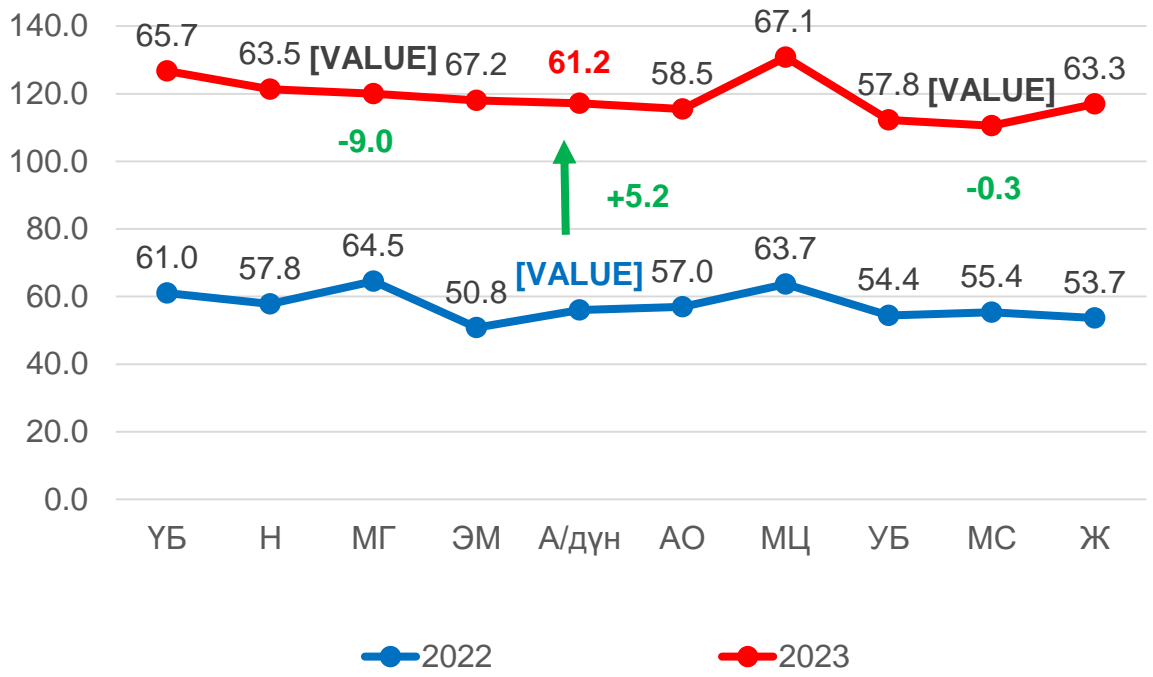
### Жирэмсний эрт үеийн хяналт



Аймгуудын дундаж **93.0**

Улсын дүн **92.2**

### 6 ба түүнээс дээш удаа хяналтад хамрагдаж төрсөн (хувиар)



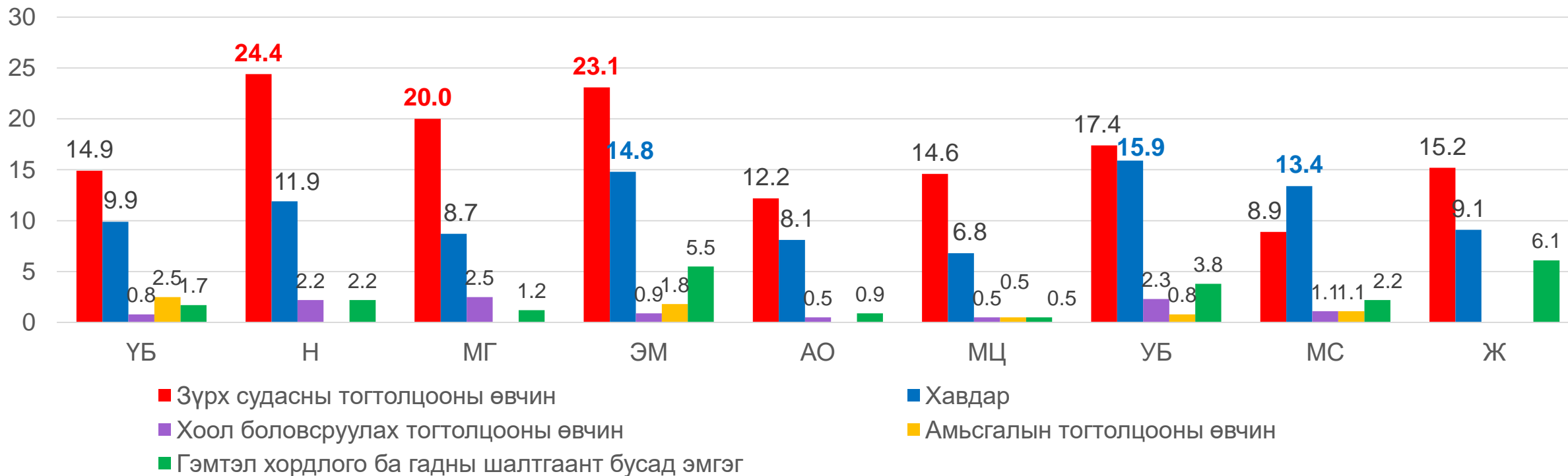
Аймгуудын дундаж **80.1**

Улсын дүн **80.5**



## НАС БАРАЛТЫН ТЭРГҮҮЛЭХ ШАЛТГААН 10 000 ХҮН АМД 2023 он

(Эмнэлгээс гадуурх нас баралтын 381 тохиодолд)



10 000 хүн амд:

- Зүрх судасны тогтолцооны өвчин 16.4
- Хавдар 10.6
- Гэмтэл хордлого ба гадны шалтгаант бусад эмгэг 2.2
- Хоол боловсруулах тогтолцооны өвчин 1.2
- Амьсгалын тогтолцооны өвчин 0.7

Нийт нас баралтын тохиолдолд:

- Зүрх судасны тогтолцооны өвчин 48.0%
- Хавдар 31.0%
- Гэмтэл хордлого ба гадны шалтгаант бусад эмгэг 6.3%
- Хоол боловсруулах тогтолцооны өвчин 3.4%
- Амьсгалын тогтолцооны өвчин 2.1%





## НЯЛХАСЫН ЭНДЭГДЭЛ

	1 хүртлэх насны хүүхдийн эндэгдэл	1-5 хүртэлх насны хүүхдийн эндэгдэл	Нярайн эндэгдэл	
			Эрт үеийн	Хожуу үеийн
Үйлс бадрах	3		2	
Нийцэл	2		1	
Мөнхийн гэгээ		2		
Энхжихмандариваа	1			
Анхны оч	1			
Мэндцэцэн	1			1
Учралтбаяр	3	1	1	1
Мөнх сүндрэл				
Жаргалант	2		1	
<b>Бүгд</b>	<b>13</b>	<b>3</b>	<b>5</b>	<b>2</b>

Эмнэлгээс гадуур нас барсан 5 хүртэлх насны хүүхдийн эндэгдлийн 6 тохиолдлыг шалтгаанаар нь үзэхэд 16.7 хувь нь перинаталь үед үүссэн эмгэг, 16.7 хувь нь төрөлхийн хөгжлийн гажиг тус тус эзэлж байгаа бол үлдсэн 66.7 хувь нь гаднын шалтгаант бусад эмгэгийн улмаас эндсэн байна.



## ХАЛДВАРТ БУС ӨВЧНИЙ ЭРТ ИЛРҮҮЛГИЙН ҮЗЛЭГ

- Артерийн гипертензи

	Үйлсбадрах	Нийцэл	Мөнхийн гэгээ	Энхжихмандариваа	АНХНЫ ОЧ	Мэндлэгчэн	Учралтбаяр	Мөнхсүдрэл	Жаргалант	Бүгд	Өмнөх оны мөн үеэс
Хамрагдсан хувь	59.2	113.8	112.9	110.3	93.4	74.1	96.8	116.1	96.8	<b>93.5</b>	<b>+36.5</b>
Онош батлагдсан хувь	0.2	1.8	2.7	0.4	0.3	0.5	0.2	2.1	0.9	<b>0.9</b>	<b>-0.8</b>
Хяналт	34.5	32.1	33.2	21.7	21.4	23.7	32.1	20.2	39.3	<b>26.1</b>	

- Чихрийн шижин

	ҮБ	Н	МГ	ЭМ	АО	МЦ	УБ	МС	Ж	Бүгд	Өмнөх оны мөн үеэс
Хамрагдсан хувь	71.7	119.1	105.9	106.9	117.1	114.4	106.0	99.0	106.3	<b>106.8</b>	<b>+39.5</b>
Онош батлагдсан хувь	0.3	0.3	2.3	0.3	0.4	0.2	0	0	0.6	<b>0.4</b>	<b>-0.2</b>
Хяналт	11.1	13.0	14.9	10.8	17.2	13.0	8.0	9.1	8.5	<b>12.3</b>	
ЭМТ-103.2.3	8	<b>32/13</b>	55	<b>17/8</b>	<b>42/21</b>	3/6	<b>9/0</b>	<b>9/0</b>	7	<b>383/118</b>	

- ✓ Нийт халдварт бус өвчний эрт илрүүлэг үзлэгийн 92.9 хувийг СӨЭМТ-дэд хийсэн хэдий ч давтан (3233/6.5%) үзлэгийн үр дүнгийн үзүүлэлтээс 470 буюу 0.9 хувьд нь артерийн даралт ихсэлт, (1014/3.8%) 118 буюу 0.4 хувьд нь чихрийн шижин өвчний онош батлагдсан байна.
- ✓ Умайн хүзүүний эрт илрүүлэг үзлэгт зорилтот насны нийт 3082 эмэгтэй хамрагдаж, хамрагдвал зохих насны эмэгтэйчүүдийн 111.3 хувийг эзэлж, өмнөх оны мөн үеэс (82.9) хувиар өссөн.
- ✓ Хөхний эрт илрүүлэг үзлэгт 17501 эмэгтэй хамрагдаж, хамрагдвал зохих насны эмэгтэйчүүдийн 92.6 хувийг эзэлж, өмнөх оны мөн үеэс (43.0) хувиар өссөн
- ✓ Элэгний хорт хавдрын эрт илрүүлэг үзлэгт 908 хүн буюу 56.0 хувь нь хамрагдаж өмнөх оны мөн үеэс (47.3) хувиар нэмэгдсэн байна.



## ХҮҮХДИЙН ЭРТ ИЛРҮҮЛЭГ ҮЗЛЭГ

2022 оны 05 сарын 01-ний өдрөөс 2024 оны 02 дугаар сарын 21-ний өдрийн байдлаар аймгийн хэмжээний хүүхдийн эрт илрүүлэг үзлэгт нийт 27485 буюу **69.9** хувь нь хамрагдаж, хамрагдвал зохих хүүхдээс 10846 буюу 86.1 хувь нь 5 хүртэлх насныхан, 16639 буюу 62.3 хувь нь 6-17 насныхан үзлэгт хамрагдсан байна.

	Үйлс бадрах	Нийцэл	Мөнхийн гэгээ	Энхжихмандариваа	Анхны оч	Мөндцөгөн	Учралтбаяр	Мөнхсүндрэл	Жаргалант	БҮГД
Нийт үзлэгийн дүн	2866	2902	2305	3265	4873	4985	3067	2574	648	27485
Нийт хамрагдалт %	<b>69.3</b>	<b>69.9</b>	<b>82.6</b>	<b>63.9</b>	<b>60.5</b>	<b>81.9</b>	<b>63.6</b>	<b>82.5</b>	<b>61.8</b>	<b>69.9</b>

Хүүхдийн эрт илрүүлэг үзлэгийг бүртгэх, тайлагнах зорилгоор <http://vhs.hinfo.mn> вебд суурилсан программд хангамжид бүртгэнэ. Тус программд 2023 оны 5 сараас хойш хийгдсэн үзлэгийн мэдээллийг нөхөж оруулна.



# АНХААРАЛ ХАНДУУЛСАНД БАЯРЛАЛАА

