



СТАТИСТИК МЭДЭЭЛЭЛ

/ 2024 оны эхний 2 сараар /

Сум өрхийн эрүүл мэндийн төвүүд

1. АМБУЛАТОРИЙН ТУСЛАМЖ ҮЙЛЧИЛГЭЭ

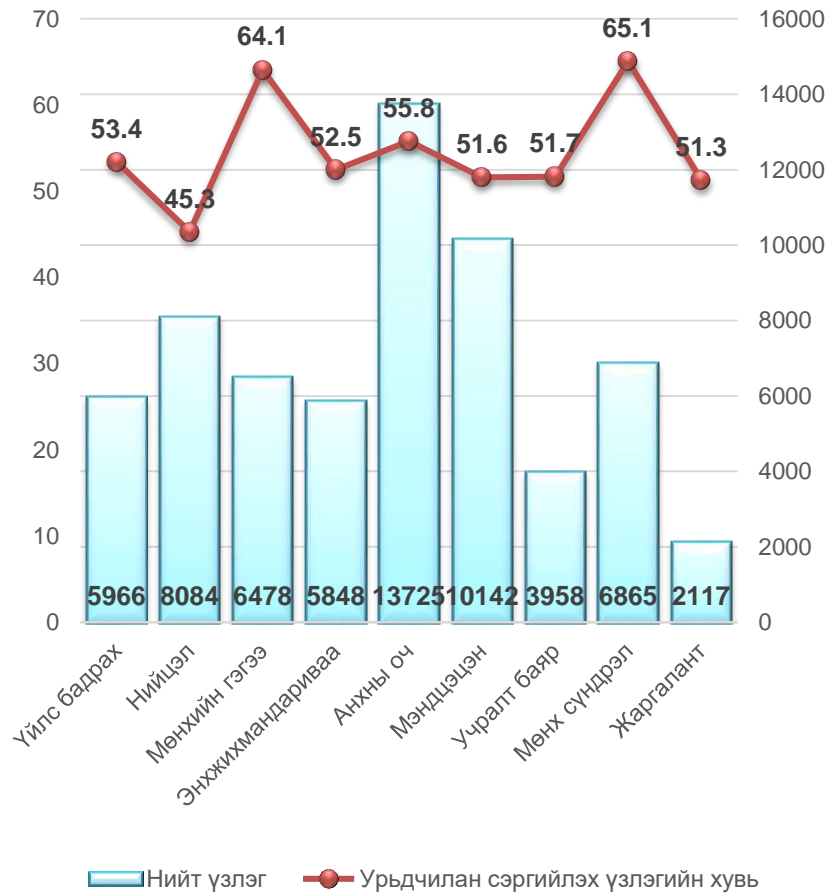
2024 оны эхний 2 сарын байдлаар аймгийн хэмжээний нийт үзлэгийн 47.8 хувийг өрх сумын эрүүл мэндийн төвүүдэд хийгдэж, нэг эмчид ногдох үзлэгийн тоо 1149 буюу нэг өдөрт 52 хүн тусламж үйлчилгээ авсан үзүүлэлттэй байна. Нийт үзлэгт урьдчилан сэргийлэх үзлэг **54.7** байгаа нь өмнөх оны мөн үеэс **(4.2)** хувиар гэрийн эргэлтийн үзлэг өмнөх оны мөн үеэс **(0.9)** хувиар тус тус нэмэгдсэн үзүүлэлттэй байна.

№	СӨЭМТ-үүд	Он	Нийт үзлэг	Үүнээс							Бүртгэгдсэн өвчлөл
				Урьдчилан сэргийлэх үзлэг	Урьдчилан сэргийлэх үзлэгийн эзлэх хувь	Өвчний учир амбулаторт	Идэвхтэй хяналт	Гэрийн идэвхтэй	Гэрийн идэвхтэй хяналтын үзлэгийн эзлэх хувь	Гэрийн дуудлага	
1	Үйлсбадрах	2023	6959	3569	51.3	239	226	2880	41.4	45	14
		2024	5966	3187	53.4	254	219	2280	38.2	26	52
2	Нийцэл	2023	7313	3287	44.9	882	877	2254	30.8	13	184
		2024	8084	3665	45.3	1156	825	2327	28.8	111	18
3	Мөнхийн гэгээ	2023	5685	3397	59.7	512	306	1403	24.7	67	314
		2024	6478	4153	64.1	558	411	1228	19.0	128	137
4	Энхжихмандариваа	2023	3511	1845	52.5	611	300	728	20.7	27	292
		2024	5848	3071	52.5	118	697	1956	33.4	6	33
5	Анхны оч	2023	13066	6405	49.0	1788	807	4038	30.9	28	132
		2024	13725	7659	55.8	269	1173	4614	33.6	10	73
6	Мэндцэцэн	2023	9434	5213	55.2	1491	536	2142	22.7	52	911
		2024	10142	5238	51.6	546	1132	3196	31.5	30	359
7	Учралтбаяр	2023	7707	3416	44.3	1361	570	2317	30.1	43	1174
		2024	3958	2046	51.7	476	506	820	20.7	110	298
8	Мөнхсүндрэл	2023	5635	3125	55.4	679	112	1717	30.5	2	214
		2024	6865	4471	65.1	174	290	1926	28.1	4	98
9	Жаргалант	2023	1331	372	27.9	554	88	98	7.4	219	56
		2024	2117	1087	51.3	106	127	531	25.1	175	17
	Бүгд	2023	60641	30629	50.5	8117	3822	17577	29.0	496	3291
		2024	63183	34577	54.7	3748	5380	18878	29.9	600	1085
Аймгийн дүн		2023	115635	38413	33.2	52437	6688	17595	15.2	502	11266
		2024	132242	42560	32.2	61152	9028	18901	14.3	601	14064
Өмнөх оны мөн үеэс			+16607	+4147	-1.0	+8715	+2340	+1306	-0.9	+99	+2798

Сум өрхийн эрүүл мэндийн төвүүд

2024 ОНЫ ЭХНИЙ 2 САРЫН БАЙДЛААР

Нийт үзлэгийн тоо, урьдчилан сэргийлэх үзлэгийн хувь



Үзлэгийн бүтэц, хувиар



Сум өрхийн эрүүл мэндийн төвүүд

2. ХАЛДВАРТ БУС ӨВЧНИЙ ЭРТ ИЛРҮҮЛГИЙН ҮЗЛЭГ

2024 оны эхний 2 сарын байдлаар артерийн гипертензи эрт илрүүлгийн үзлэгт нийт 10159 буюу хамрагдвал зохих хүн амын **20.0** хувийг эзэлж, өмнөх оноос **(2.5)** хувиар буурч үр дүнгийн үзүүлэлтээр 0.2 хувь нь онош батлагдсан. Чихрийн шижин өвчний эрт илрүүлгийн үзлэгт 6735 буюу хамрагдвал зохих хүн амын **13.3** хувийг эзэлж, өмнөх оноос **(16.8)** хувиар буурч, үр дүнгийн үзүүлэлтээр 0.2 хувь онош батлагдсан байна.

№	Эмнэлгийн нэр	АРТЕРИЙН ГИПЕРТЕНЗИ ЭРТ ИЛРҮҮЛЭГ							ЧИХРИЙН ШИЖИН ХАМ ШИНЖ -2 ЭРТ ИЛРҮҮЛЭГ						
		Хамрагдсан хүний тоо		Оношлогдсон артерийн гипертензи		Хамрагдалтын хувь		Өмнөх оны мөн үеэс	Хамрагдсан хүний тоо		Оношлогдсон артерийн гипертензи		Хамрагдалтын хувь		Өмнөх оны мөн үеэс
		2023	2024	2023	2024	2023	2024		2023	2024	2023	2024	2023	2024	
1	Үйлс бадрах	1100	420	2		17.3	7.7	-9.6	365	377	3	1	12.2	6.9	-5.3
2	Нийцэл	1265	795	79		22.8	13.7	-9.1	224	417			6.5	7.2	+0.7
3	Мөнхийн гэгээ	1273	1303	108		32.3	29.3	-3.0	283	997	50		12.5	22.4	+9.9
4	Энхжихмандариваа	604	1122	1	1	12.3	23.2	+10.9	171	528			7.4	10.9	+3.5
5	Анхны оч	2463	1742	6	2	24.6	16.5	-8.1	326	1232	4		6.4	11.7	+5.3
6	Мэндцэцэн	1124	1942	37	5	12.0	25.6	+13.6	305	1274		3	8.9	16.8	+7.9
7	Учралтбаяр	1473	698	12		21.6	11.6	-10.0	333	475			15.6	7.9	-7.7
8	Мөнхсүндрэл	999	1655	93		23.0	39.2	+16.2	174	1075		8	7.5	25.5	+18.0
9	Жаргалант	116	482	3	12	6.5	27.5	+21.0	29	360		4	2.8	20.5	+17.7
	Бүгд	10417	10159	331	20	19.6	20.0	-0.4	2210	6735	57	16	8.8	13.3	+4.5
	АЙМГИЙН ДҮН	11955	10159	331	20	22.5	20.0	-2.5	7531	6735	57	16	30.1	13.3	-16.8

3. ХОРТ ХАВДРЫН ЭРТ ИЛРҮҮЛЭГ ҮЗЛЭГ

Аймгийн хэмжээнд 2024 оны эхний 2 сарын байдлаар умайн хүзүүний эрт илрүүлэг үзлэгт зорилтот насны нийт 728 эмэгтэй хамрагдаж, хамрагдвал зохих насны эмэгтэйчүүдийн **18.3** хувийг эзэлж, өмнөх оны мөн үеэс **(18.1)** хувиар буурсан. Пап шинжилгээнд нийт 324 сорьц хүлээн авсан байна. Хөхний эрт илрүүлэг үзлэгт 3310 эмэгтэй хамрагдаж, хамрагдвал зохих насны эмэгтэйчүүдийн **16.1** хувийг эзэлж, өмнөх оны мөн үеэс **(9.9)** хувиар буурсан байна. Элэгний хорт хавдрын эрт илрүүлэг үзлэгт 136 хүн буюу **(7.8)** хувь нь хамрагдсан.

Сум өрхийн эрүүл мэндийн төвүүд

4. ЖИРЭМСНИЙ ХЯНАЛТ

2023 оны эхний 2 сарын байдлаар жирэмсний хяналтад шинээр 312 жирэмсэн эмэгтэйчүүд хамрагдан эхний 3 сартайд 310 буюу **99.4** хувь нь хяналтад орж, өмнөх оны мөн үеэс эрт үеийн хяналт **(0.5)** хувиар нэмэгдсэн. Хяналтад орсон жирэмсэн эмэгтэйчүүдийн 100 хувь цусны шинжилгээнд хамрагдсанаас 8 буюу **2.6** хувь нь цус багадалттай байна. Шинээр хяналтад хамрагдсан жирэмсэн эмэгтэйчүүдийн БЗДХ-ын шинжилгээний үзүүлэлтэд трихомониаз 6 буюу **1.9** хувь, тэмбүү 2 буюу **0.6** хувь, заг хүйтэн 1 буюу 0.3 хувь нь тус тус эерэг гарсан байна.

№	Эмнэлгийн нэр	Нийт шинээр хяналтад хамрагдсан эмэгтэйчүүд		Хяналтад авсан хувь						6 ба түүнээс дээш удаа хяналтад хамрагдаж төрсөн (хувиар)			Цус багадалттай жирэмсэн эмэгтэйчүүд (хувиар)		
				Эхний 3 сартайд		Өмнөх оны мөн үеэс	4-6 сартайд		7 ба түүнээс дээш сартайд						
				2023	2024		2023	2024	2023	2024	2023	2024	Өмнөх оноос	2023	2024
1	Үйлс бадрах	20	34	100	100	0					38.9	77.7	+38.8	5.0	
2	Нийцэл	31	50	100	98.0	-2.0		2.0			52.8	68.0	+15.2		6.0
3	Мөнхийн гэгээ	14	16	100	100	0					44.4	84.6	+40.2		
4	Энхжихмандариваа	24	27	95.8	96.3	+0.5	4.2	3.7			44.4	68.2	+23.8	8.3	
5	Анхны оч	54	57	100	100	0					43.6	77.8	+34.2		1.8
6	Мэндцэцэн	48	63	97.9	100	+2.1	2.1				61.5	81.4	+19.9	2.1	
7	Учралтбаяр	45	41	97.8	100	+2.2	2.2				44.7	70.6	+25.9	11.1	2.4
8	Мөнхсүндрэл	22	21	100	100	0					61.9	68.8	+6.9		14.3
9	Жаргалант	6	3	100	100	-0.6					71.4	80.0	+8.6		
Аймгийн дүн		264	312	98.9	99.4	+0.5	1.1	0.6			49.9	74.1	+24.2	3.4	2.6

Сум өрхийн эрүүл мэндийн төвүүд

5. ТАВ ХҮРТЛЭХ НАСНЫ ХҮҮХДИЙН ЖИНГИЙН МЭДЭЭ,ХУВИАР

2024 оны 2 сарын байдлаар тав хүртлэх насны хүүхдийн өсөлт хөгжлийн хяналтад 7763 хүүхэд хамрагдсанаас 0.21 хувь нь туранхай,0.04 хувь нь тураалтай,0.13 хувь нь өсөлтийн хоцрогдолтой байна.

№	Эмнэлгийн нэр	Хяналтад хамрагдсан бүгд	Жингийн мэдээ			А амин дэм уусан	Д амин дэм уусан	Олон найрлагат бичил тэжээл хэрэглэсэн
			Туранхай	Тураалтай	Өсөлтийн хоцрогдолтой			
1	Үйлс бадрах	667	0.45	0.15	0.15		667	
2	Нийцэл	1244	0.08		0.16		1029	
3	Мөнхийн гэгээ	513	0.78		0.78		455	4
4	Энхжихмандариваа	1022	0.19		0.19		955	
5	Анхны оч	2249			0.08		2030	
6	Мэндцэцэн	635		0.16	0.63		635	
7	Учралтбаяр	657			0.15		657	
8	Мөнхсүндрэл	651		0.15		45	645	
9	Жаргалант	125					55	
Аймгийн дүн		7763	0.13	0.04	0.21	45	7128	4

Сум өрхийн эрүүл мэндийн төвүүд

6. НАС БАРАЛТ

2024 оны эхний 2 сарын байдлаар нас баралтын 94 тохиолдол бүртгэгдсэн нь өнгөрсөн оны мөн үеэс 19 тохиолдлоор нэмэгдэж нийт нас баралтын 19.1 хувь нь эмнэлэгт нас барсан бөгөөд үүнээс 4 тохиолдол буюу 22.2 хувийг хоног болоогүй нас баралт эзэлж, нас баралтын түвшин 1000 хүн амд 0.9 байгаа нь өнгөрсөн оны мөн үеэс 0.1 хувиар өссөн байна. Тав хүртлэх насны хүүхдийн эндэгдлийн 1 тохиолдол бүртгэгдэж, 1000 амьд төрөлтөд 3.1 ногдож байгаа нь өмнөх оны мөн үетэй харьцуулахад 5 тохиолдлоор буюу 8.7 промиллоор буурсан байна.

№	Эмнэлгийн нэр	2023 оны эхний 2 сараар			2024 оны эхний 2 сараар				
		Нийт нас баралт	Үүнээс			Нийт нас баралт	Үүнээс		
			Эмнэлэгт	Эмнэлгээс гадуур	5 хүртлэх насны хүүхдийн эндэгдэл		Эмнэлэгт	Эмнэлгээс гадуур	5 хүртлэх насны хүүхдийн эндэгдэл
1	Үйлс бадрах	6	3	3	1	16	4	12	
2	Нийцэл	9	1	8		12	2	10	
3	Мөнхийн гэгээ	7	2	5		4	1	3	1
4	Энхжихмандирваа	8		8		9	1	8	
5	Анхны оч	7	1	6	1	12	1	11	
6	Мэндцэцэн	5	1	4		12		12	
7	Учралт баяр	7	1	6		12	2	10	
8	Мөнхсүндрэл	11	2	9		4	1	3	
9	Жаргалант	4	1	3		6	2	4	
	Бүгд	64	12	52	2	87	14	73	1
	АЙМГИЙН ДҮН	75	18	57	6	94	18	76	1

Осол гэмтэл, гадны шалтгаант нас баралтын 7 тохиолдол бүртгэгдэж, нийт нас баралтын 7.4 хувийг эзэлж, өнгөрсөн оны мөн үеийн түвшинд, 10 000 хүн амд ногдох осол гэмтэл, гадны шалтгаант нас баралт **0.7** байна.

Нас баралтын шалтгаан:

	Бүгд	Амиа хорлолт	Бусдад хорлогдсон	Үйлдвэрийн осол	Зам тээврийн осол	Бусад осол	Тодорхойгүй
2023 оны эхний 2 сараар	7	2	1			4	
2024 оны эхний 2 сараар	7					7	

Сум өрхийн эрүүл мэндийн төвүүд

7. ХАЛДВАРТ ӨВЧИН

Аймгийн хэмжээнд 130 халдварт өвчний тохиолдол бүртгэгдэж, 10 000 хүн амд **12.2** ногдож, өмнөх оны мөн үеэс 101 тохиолдлоор буурсан байна. 2024 оны эхний 2 сарын байдлаар халдварт өвчний бүтцийг харахад нийт халдварт өвчний 36.9 хувийг мөөгөнцөр, 36.2 хувийг амьсгалын замын халдвар эзэлж байгаагийн (63.8 нь салхинцэцэг, 23.4 хувийг сүрьеэ, 8.5 хувийг гахай хавдар, 2.1 хувийг улаанэсэргэнэ, гар хөл амны өвчин) 25.4 хувийг бэлгийн замаар дамжих халдвархувийг бэлгийн 0.8 хувийг гэдэсний халдвар, цусаар дамжих халдвар тус тус эзэлж байна. Бэлгийн замаар дамжих халдварт өвчний 33.3 хувийг тэмбүү, 24.2 хувийг заг хүйтэн, 42.4 хувийг трихомониаз тус тус эзэлж, өнгөрсөн оны мөн үетэй харьцуулахад тэмбүүгийн өвчлөл 1 тохиолдлоор буурч 10 000 хүн амд 1.0 байна.

№	Эмнэлгийн нэр		Үйлс бадрах	Нийцэл	Мөнхийн гэгээ	Энхжихма ндариваа	Анхны оч	Мэнд цэцэн	Учралт баяр	Мөнх сүндрэл	Жарга лант	Бүгд	А дүн
1	Амьсгалын замын халдварт өвчин	2023	12	17	10	14	45	31	8	9	1	147	150
		2024	4	4	5	3	14	5	9	1		45	47
2	Бэлгийн замаар дамжих халдварт өвчин	2023	1	1		4	1	2	9	2		20	22
		2024	7	6	3		4	2	4	4	1	31	33
3	Гэдэсний халдварт өвчин	2023	1				1			1		3	3
		2024							1			1	1
4	Зоонозын халдварт өвчин	2023											
		2024											
15	Цусаар дамжих халдварт өвчин	2023	1	1								2	3
		2024	1									1	1
6	Бусад халдварт өвчин	2023	3	7	3	2	7	14	5	2		43	52
		2024	5	2	2	1	14	7	7	7		45	48
Бүгд		2023	18	26	13	20	54	47	22	14	1	215	231
		2024	17	12	10	4	32	14	21	12	1	123	130
Өсөлт бууралт			-1	-14	-3	-16	-22	-33	-1	-2	0	-92	-101

Сум өрхийн эрүүл мэндийн төвүүд

8. ТӨРӨЛТ

Аймгийн хэмжээнд 2024 оны эхний 2 сарын байдлаар 320 эх төрсөн нь өнгөрсөн оны оны үеэс 49 төрөлтөөр буюу **(0.5)** хувиар буурсан байна. Төрсөн эхчүүдийн 237 нь буюу 74.1 хувь нь эмчийн хяналтын үзлэгт 6 ба түүнээс дээш удаа хамрагдсан. Нийт амьд төрсөн 320 хүүхдээс 13 нярай буюу 4.1 хувь нь 2500 гр-аас доош жинтэй төрж, 1 тохиолдол буюу 0.3 хувь нь төрөлхийн хөгжлийн төрсөн байна. Нийт төрөлтөд амьгүй төрөлт 2 буюу 0.6 хувь байгаа нь өмнөх оны мөн үетэй харьцуулахад 1 тохиолдлоор буюу 0.3 хувиар нэмэгдсэн байна.

№	Эмнэлгийн нэр	2023 оны эхний 2 сараар			2024 оны эхний 2 сараар		
		Нийт төрөлт	Үүнээс		Нийт төрөлт	Үүнээс	
			Гэрийн төрөлт	Амьгүй төрөлт		Гэрийн төрөлт	Амьгүй төрөлт
1	Үйлс бадрах	18			18		
2	Нийцэл	36			25		1
3	Мөнхийн гэгээ	27			26		
4	Энхжихмандариваа	27			22		
5	Анхны оч	55		1	54		
6	Мэндцэцэн	39			43		
7	Учралбаяр	38			34		
8	Мөнхсүндрэл	21			16		
9	Жаргалант	14			5		
Бүгд		275		1	243		1
АЙМГИЙН ДҮН		369		1	320		2

Сум өрхийн эрүүл мэндийн төвүүд

9. ДАРХЛААЖУУЛАЛТ

Заавал хийх дархлаажуулалтын бүрэн хамралтын мэдээ

Үзүүлэлт	Үйлс бадрах	Нийцэл	Мөнхийн гэгээ	Энхжихманда риваа	Анхны оч	Мэндцэцэн	Учралт баяр	Мөнхсүндэрэл	Жаргалант	Дүн
Хамрагдвал зохих хүүхдийн тоо	69	85	57	62	172	143	89	29	15	721
Хамрагдсан хүүхдийн тоо	69	85	57	62	172	143	89	29	15	721
Хоцорсон хүүхдийн тоо										
Хамрагдалтын хувь	100	100	100	100	100	100	100	100	100	100

Аймгийн хэмжээнд эхний 2 сард нийт хамрагдвал зохих 2216 хүүхдээс 2214 буюу **99.9** хувь хамрагдсан байна.

10. ШИНЖИЛГЭЭНИЙ МЭДЭЭ

		Үйлс бадрах	Нийцэл	Мөнхийн гэгээ	Энхжихмандариваа	Анхны оч	Мэндцэцэн	Учралтбаяр	Мөнхсүндэрэл	Жаргалант	Бүгд	Нийт дүн	Нийт шинжилгээнд эзлэх %
2023	Төлбөртэй	178			144	86					408	6194	6.6
	Төлбөргүй	1206	434	467	363	739	923	869	487	298	5786		93.4
2024	Төлбөртэй	11	11	20	84	39				17	182	8126	2.2
	Төлбөргүй	1160	785	413	950	1080	1678	552	800	616	8034		97.8

АШЭМБ-дад 2024 оны эхний 2 сарын байдлаар нийт 8126 шинжилгээ хийгдсэн нь өнгөрсөн оны мөн үеэс 1932 тохиолдлоор нэмэгдэж, нийт шинжилгээний 182 буюу 2.2 хувь нь төлбөртэй хийгдсэн нь өнгөрсөн оны мөн үеэс 226 тохиолдлоор буурсан, 8034 буюу 97.8 хувь нь төлбөргүй хийж, өнгөрсөн мөн оны үеэс 2248 тохиолдлоор нэмэгдсэн байна.