



СТАТИСТИК МЭДЭЭЛЭЛ

/ 2024 оны эхний 3 сараар /

Сум өрхийн эрүүл мэндийн төвүүд

1. АМБУЛАТОРИЙН ТУСЛАМЖ ҮЙЛЧИЛГЭЭ

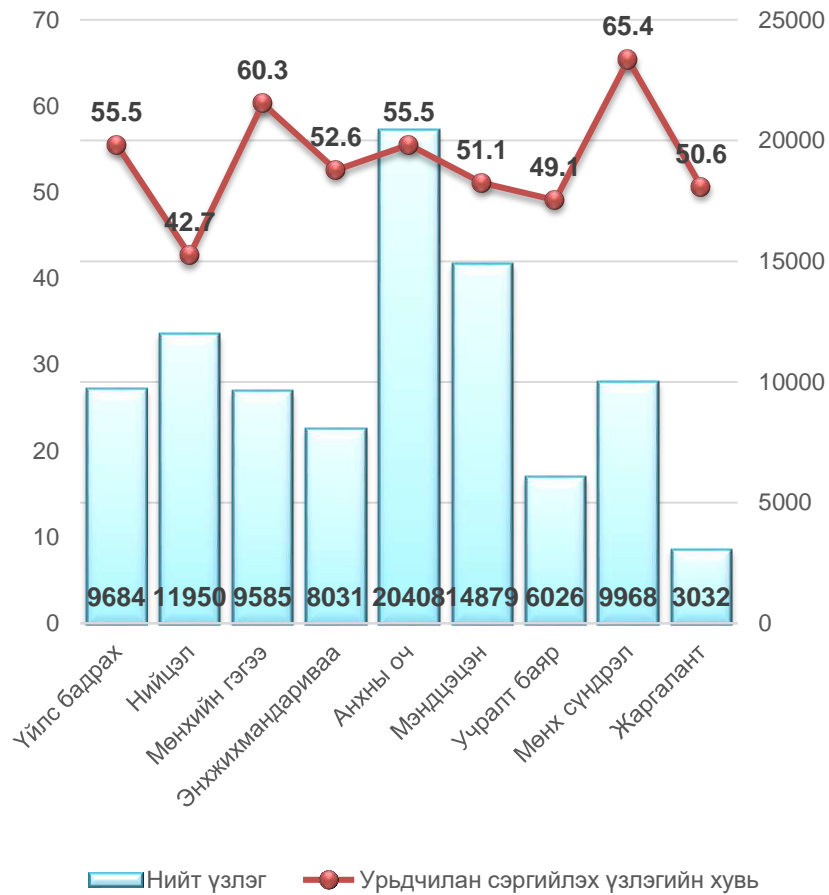
2024 оны эхний 3 сарын байдлаар аймгийн хэмжээний нийт үзлэгийн 47.7 хувийг өрх сумын эрүүл мэндийн төвүүдэд хийгдэж, нэг эмчид ногдох үзлэгийн тоо 1701 буюу нэг өдөрт 77 хүн тусламж үйлчилгээ авсан үзүүлэлттэй байна. Нийт үзлэгт урьдчилан сэргийлэх үзлэг **53.9** байгаа нь өмнөх оны мөн үеэс **(4.9)** хувиар гэрийн эргэлтийн үзлэг өмнөх оны мөн үеэс **(0.8)** хувиар тус тус нэмэгдсэн үзүүлэлттэй байна.

№	СӨЭМТ-үүд	Он	Нийт үзлэг	Үүнээс							Бүртгэгдсэн өвчлөл
				Урьдчилан сэргийлэх үзлэг	Урьдчилан сэргийлэх үзлэгийн эзлэх хувь	Өвчний учир амбулаторт	Идэвхтэй хяналт	Гэрийн идэвхтэй	Гэрийн идэвхтэй хяналтын үзлэгийн эзлэх хувь	Гэрийн дуудлага	
1	Үйлсбадрах	2023	10617	5197	48.9	441	411	4499	42.4	69	28
		2024	9684	5376	55.5	350	301	3620	37.4	37	55
2	Нийцэл	2023	10618	4617	43.5	1480	1247	3257	30.7	17	327
		2024	11950	5099	42.7	1717	1430	3510	29.4	194	22
3	Мөнхийн гэгээ	2023	8216	4596	55.9	893	421	2216	27.0	90	544
		2024	9585	5781	60.3	638	797	2178	22.7	191	218
4	Энхжихмандариваа	2023	5424	2896	53.4	862	448	1191	21.9	27	335
		2024	8031	4224	52.6	153	957	2689	33.5	8	39
5	Анхны оч	2023	19694	9568	48.6	2820	1233	6033	30.6	40	221
		2024	20408	11327	55.5	472	1716	6878	33.7	15	107
6	Мэндцэцэн	2023	13889	7257	52.2	2160	964	3446	24.8	62	1239
		2024	14879	7608	51.1	814	1689	4731	31.8	37	516
7	Учралтбаяр	2023	11880	5210	43.8	2020	911	3687	31.0	52	1668
		2024	6026	2957	49.1	695	685	1573	26.1	116	439
8	Мөнхсүндрэл	2023	8525	4590	53.8	1128	211	2591	30.4	5	343
		2024	9968	6515	65.4	223	458	2767	27.8	5	130
9	Жаргалант	2023	2202	676	30.7	785	124	324	14.7	293	80
		2024	3032	1533	50.6	273	189	796	26.3	241	24
	Бүгд	2023	91065	44607	49.0	12589	5970	27244	29.9	655	4785
		2024	93563	50420	53.9	5335	8222	28742	30.7	844	1550
	Аймгийн дүн	2023	178435	57234	32.1	82591	10681	27264	15.3	665	18058
		2024	196303	63888	32.5	89553	13215	28795	14.7	852	20559
Өмнөх оны мөн үеэс			+17868	+6654	+0.4	+6962	+2534	+1531	-0.6	+187	+2501

Сум өрхийн эрүүл мэндийн төвүүд

2024 ОНЫ ЭХНИЙ 3 САРЫН БАЙДЛААР

Нийт үзлэгийн тоо, урьдчилан сэргийлэх үзлэгийн хувь



Үзлэгийн бүтэц, хувиар



Сум өрхийн эрүүл мэндийн төвүүд

2. ХАЛДВАРТ БУС ӨВЧНИЙ ЭРТ ИЛРҮҮЛГИЙН ҮЗЛЭГ

2024 оны эхний 3 сарын байдлаар артерийн гипертензи эрт илрүүлгийн үзлэгт нийт 14353 буюу хамрагдвал зохих хүн амын **28.3** хувийг эзэлж, өмнөх оноос **(1.1)** хувиар буурч үр дүнгийн үзүүлэлтээр 4.0 хувь нь онош батлагдсан. Чихрийн шижин өвчний эрт илрүүлгийн үзлэгт 9884 буюу хамрагдвал зохих хүн амын **19.5** хувийг эзэлж, өмнөх оноос **(12.4)** хувиар буурч, үр дүнгийн үзүүлэлтээр 2.5 хувь онош батлагдсан байна.

№	Эмнэлгийн нэр	АРТЕРИЙН ГИПЕРТЕНЗИ ЭРТ ИЛРҮҮЛЭГ							ЧИХРИЙН ШИЖИН ХАМ ШИНЖ -2 ЭРТ ИЛРҮҮЛЭГ						
		Хамрагдсан хүний тоо		Оношлогдсон артерийн гипертензи		Хамрагдалтын хувь		Өмнөх оны мөн үеэс	Хамрагдсан хүний тоо		Оношлогдсон артерийн гипертензи		Хамрагдалтын хувь		Өмнөх оны мөн үеэс
		2023	2024	2023	2024	2023	2024		2023	2024	2023	2024	2023	2024	
1	Үйлс бадрах	1244	826	4	19	19.6	15.1	-4.5	695	788	3	9	23.3	14.4	-8.9
2	Нийцэл	1672	1025	96		30.1	17.7	-12.4	875	642			25.5	11.1	-14.4
3	Мөнхийн гэгээ	1602	1981	113		40.5	44.6	+4.1	1145	1532	51		50.8	77.3	+26.5
4	Энхжихмандариваа	933	1517	1	2	19.1	31.4	+12.3	515	776			22.2	16.0	-6.2
5	Анхны оч	3064	2388	7	6	30.6	22.6	-8.0	1857	1735	5	5	36.4	16.4	-20.0
6	Мэндцэцэн	1675	2565	37	456	17.8	33.8	+16.0	1078	1739		185	31.4	22.9	-8.5
7	Учралтбаяр	2214	1013	13		32.5	16.8	-15.7	908	624			42.6	10.3	-32.3
8	Мөнхсүндрэл	1424	2327	99	32	32.8	55.2	+22.4	744	1560		39	32.1	37.0	+4.9
9	Жаргалант	228	711	4		12.7	40.5	+27.8	160	488			15.5	27.8	+12.3
	Бүгд	14056	14353	374	568	29.4	28.3	-1.1	7977	9884	59	250	31.9	19.5	-12.4
	АЙМГИЙН ДҮН	15594	14353	374	568	29.4	28.3	-1.1	9318	9884	59	250	37.3	19.5	-12.4

3. ХОРТ ХАВДРЫН ЭРТ ИЛРҮҮЛЭГ ҮЗЛЭГ

Аймгийн хэмжээнд 2024 оны эхний 3 сарын байдлаар умайн хүзүүний эрт илрүүлэг үзлэгт зорилтот насны нийт 1065 эмэгтэй хамрагдаж, хамрагдвал зохих насны эмэгтэйчүүдийн **26.8** хувийг эзэлж, өмнөх оны мөн үеэс **(25.8)** хувиар буурсан. Пап шинжилгээнд нийт 494 сорьц хүлээн авсан байна. Хөхний эрт илрүүлэг үзлэгт 5157 эмэгтэй хамрагдаж, хамрагдвал зохих насны эмэгтэйчүүдийн **25.0** хувийг эзэлж, өмнөх оны мөн үеэс **(8.2)** хувиар буурсан байна. Элэгний хорт хавдрын эрт илрүүлэг үзлэгт 181 хүн буюу **(1.0)** хувь нь хамрагдсан.

Сум өрхийн эрүүл мэндийн төвүүд

4. ЖИРЭМСНИЙ ХЯНАЛТ

2024 оны эхний 3 сарын байдлаар жирэмсний хяналтад шинээр 449 жирэмсэн эмэгтэйчүүд хамрагдан эхний 3 сартайд 447 буюу **99.6** хувь нь хяналтад орж, өмнөх оны мөн үеэс эрт үеийн хяналт **(0.7)** хувиар нэмэгдсэн. Хяналтад орсон жирэмсэн эмэгтэйчүүдийн 100 хувь цусны шинжилгээнд хамрагдсанаас 8 буюу **1.8** хувь нь цус багадалттай байна. Шинээр хяналтад хамрагдсан жирэмсэн эмэгтэйчүүдийн БЗДХ-ын шинжилгээний үзүүлэлтэд трихомониаз 12 буюу **2.7** хувь, тэмбүү 3 буюу **0.7** хувь, заг хүйтэн 1 буюу 0.2 хувь нь тус тус эерэг гарсан байна.

№	Эмнэлгийн нэр	Нийт шинээр хяналтад хамрагдсан эмэгтэйчүүд		Хяналтад авсан хувь						6 ба түүнээс дээш удаа хяналтад хамрагдаж төрсөн (хувиар)			Цус багадалттай жирэмсэн эмэгтэйчүүд (хувиар)		
				Эхний 3 сартайд		Өмнөх оны мөн үеэс	4-6 сартайд		7 ба түүнээс дээш сартайд						
				2023	2024		2023	2024	2023	2024	2023	2024	Өмнөх оноос	2023	2024
1	Үйлс бадрах	37	43	100	100	0					52.6	84.6	+32.0	2.7	
2	Нийцэл	55	64	100	98.4	-1.6		1.6			53.3	69.0	+15.7	3.6	4.7
3	Мөнхийн гэгээ	24	23	100	100	0					48.6	83.9	+35.3		
4	Энхжихмандариваа	45	43	97.8	97.7	-0.1	2.2	2.3			42.5	71.9	+29.4	4.4	
5	Анхны оч	89	86	100	100	0					47.4	75.8	+28.1		1.2
6	Мэндцэцэн	83	90	97.6	100	+2.4	2.4				62.2	88.2	+26.0	4.8	
7	Учралтбаяр	69	60	97.1	100	+2.9	2.9				48.3	72.4	+24.1	10.1	1.7
8	Мөнхсүндрэл	38	32	100	100	0					56.7	62.5	+5.8	7.9	9.4
9	Жаргалант	8	8	100	100	0					62.5	85.7	+23.2		
Аймгийн дүн		448	449	98.9	99.6	+0.7	1.1	0.4			52.1	75.9	+23.8	4.2	1.8

Сум өрхийн эрүүл мэндийн төвүүд

5. ТАВ ХҮРТЛЭХ НАСНЫ ХҮҮХДИЙН ЖИНГИЙН МЭДЭЭ,ХУВИАР

2024 оны 3 сарын байдлаар тав хүртлэх насны хүүхдийн өсөлт хөгжлийн хяналтад 7787 хүүхэд хамрагдсанаас 0.14 хувь нь туранхай,0.02 хувь нь тураалтай,0.12 хувь нь өсөлтийн хоцрогдолтой байна.

№	Эмнэлгийн нэр	Хяналтад хамрагдсан бүгд	Жингийн мэдээ			А амин дэм уусан	Д амин дэм уусан	Олон найрлагат бичил тэжээл хэрэглэсэн
			Туранхай	Тураалтай	Өсөлтийн хоцрогдолтой			
1	Үйлс бадрах	673	0.30	0.14	0.14		673	
2	Нийцэл	1230	0.08		0.16		1044	
3	Мөнхийн гэгээ	511	1.17		0.19		414	
4	Энхжихмандариваа	998	0.20		0.10		952	
5	Анхны оч	2241			0.04		1952	
6	Мэндцэцэн	729					729	
7	Учралтбаяр	631			0.48		595	
8	Мөнхсүндрэл	662		0.15		90	288	
9	Жаргалант	112					48	
Аймгийн дүн		7787	0.14	0.02	0.12	90	6705	

Сум өрхийн эрүүл мэндийн төвүүд

6. НАС БАРАЛТ

2024 оны эхний 3 сарын байдлаар нас баралтын 149 тохиолдол бүртгэгдсэн нь өнгөрсөн оны мөн үеэс 28 тохиолдлоор нэмэгдэж нийт нас баралтын 20.8 хувь нь эмнэлэгт нас барсан бөгөөд үүнээс 7 тохиолдол буюу 22.6 хувийг хоног болоогүй нас баралт эзэлж, нас баралтын түвшин 1000 хүн амд 1.4 байгаа нь өнгөрсөн оны мөн үеэс 0.3 хувиар өссөн байна. Тав хүртлэх насны хүүхдийн эндэгдлийн 3 тохиолдол бүртгэгдэж, 1000 амьд төрөлтөд 5.9 ногдож байгаа нь өмнөх оны мөн үетэй харьцуулахад 5 тохиолдлоор буюу 7.5 промиллоор буурсан байна.

№	Эмнэлгийн нэр	2023 оны эхний 3 сараар			2024 оны эхний 3 сараар				
		Нийт нас баралт	Үүнээс			Нийт нас баралт	Үүнээс		
			Эмнэлэгт	Эмнэлгээс гадуур	5 хүртлэх насны хүүхдийн эндэгдэл		Эмнэлэгт	Эмнэлгээс гадуур	5 хүртлэх насны хүүхдийн эндэгдэл
1	Үйлс бадрах	11	5	6	1	19	5	14	
2	Нийцэл	12	2	10	1	20	2	18	
3	Мөнхийн гэгээ	10	2	8		8	2	6	2
4	Энхжихмандирваа	15		15		16	3	13	
5	Анхны оч	13	1	12	1	23	4	19	1
6	Мэндцэцэн	13	2	11		22	4	18	
7	Учралт баяр	13	3	10	1	18	3	15	
8	Мөнхсүндрэл	13	2	11		4	1	3	
9	Жаргалант	8	1	7		9	2	7	
	Бүгд	108	18	90	4	139	26	113	3
	АЙМГИЙН ДҮН	121	25	96	8	149	31	118	3

Осол гэмтэл, гадны шалтгаант нас баралтын 11 тохиолдол бүртгэгдэж, нийт нас баралтын 7.4 хувийг эзэлж, өнгөрсөн оны мөн үеэс 1 тохиолдлоор буурч, 10 000 хүн амд ногдох осол гэмтэл, гадны шалтгаант нас баралт **1.0** байна.

Нас баралтын шалтгаан:

	Бүгд	Амиа хорлолт	Бусдад хорлогдсон	Үйлдвэрийн осол	Зам тээврийн осол	Бусад осол	Тодорхойгүй
2023 оны эхний 3 сараар	12	2	1		1	8	
2024 оны эхний 3 сараар	11					11	

Сум өрхийн эрүүл мэндийн төвүүд

7. ХАЛДВАРТ ӨВЧИН

Аймгийн хэмжээнд 192 халдварт өвчний тохиолдол бүртгэгдэж, 10 000 хүн амд **18.2** ногдож, өмнөх оны мөн үеэс 165 тохиолдлоор буурсан байна. 2024 оны эхний 3 сарын байдлаар халдварт өвчний бүтцийг харахад нийт халдварт өвчний 33.9 хувийг мөөгөнцөр, 37.5 хувийг амьсгалын замын халдвар эзэлж байгаагийн (61.1 нь салхинцэцэг, 29.2 хувийг сүрьеэ, 6.9 хувийг гахай хавдар, 1.4 хувийг улаанэсэргэнэ, гар хөл амны өвчин) 26.6 хувийг бэлгийн замаар дамжих халдвар, 1.6 хувийг цусаар дамжих халдвар 0.5 хувийг гэдэсний халдвар тус тус эзэлж байна. Бэлгийн замаар дамжих халдварт өвчний 31.4 хувийг тэмбүү, 23.5 хувийг заг хүйтэн, 45.1 хувийг трихомониаз тус тус эзэлж, өнгөрсөн оны мөн үетэй харьцуулахад тэмбүүгийн өвчлөл 4 тохиолдлоор буурч 10 000 хүн амд 1.5 байна.

№	Эмнэлгийн нэр		Үйлс бадрах	Нийцэл	Мөнхийн гэгээ	Энхжихма ндариваа	Анхны оч	Мэнд цэцэн	Учралт баяр	Мөнх сүндрэл	Жарга лант	Бүгд	А дүн
1	Амьсгалын замын халдварт өвчин	2023	19	26	15	15	70	56	12	10	4	227	232
		2024	13	4	7	3	19	6	14	1		67	72
2	Бэлгийн замаар дамжих халдварт өвчин	2023	2	1	1	5	4	2	15	3		33	36
		2024	9	9	3	2	5	2	11	4	1	46	51
3	Гэдэсний халдварт өвчин	2023	2		1		1			1		5	6
		2024							1			1	1
4	Зоонозын халдварт өвчин	2023											
		2024											
15	Цусаар дамжих халдварт өвчин	2023	1	1								2	3
		2024	1				1	1				3	3
6	Бусад халдварт өвчин	2023	5	10	7	4	9	19	9	7		70	80
		2024	8	2	2	5	14	12	10	8		61	65
Бүгд		2023	29	38	24	24	84	77	36	21	4	337	357
		2024	31	15	12	10	39	21	36	13	1	178	192
Өсөлт бууралт			+2	-23	-12	-14	-45	-56	0	-8	-3	-159	-165

Сум өрхийн эрүүл мэндийн төвүүд

8. ТӨРӨЛТ

Аймгийн хэмжээнд 2024 оны эхний 3 сарын байдлаар 503 эх төрсөн нь өнгөрсөн оны оны үеэс 94 төрөлтөөр буюу **(0.8)** хувиар буурсан байна. Төрсөн эхчүүдийн 382 нь буюу 75.9 хувь нь эмчийн хяналтын үзлэгт 6 ба түүнээс дээш удаа хамрагдсан. Нийт амьд төрсөн 505 хүүхдээс 28 нярай буюу 5.5 хувь нь 2500 гр-аас доош жинтэй төрж, 3 тохиолдол буюу 0.6 хувь нь төрөлхийн хөгжлийн төрсөн байна. Нийт төрөлтөд амьгүй төрөлт 4 буюу 0.8 хувь байгаа нь өмнөх оны мөн үетэй харьцуулахад 1 тохиолдлоор буюу 0.2 хувиар нэмэгдэж, гэрийн төрөлт 1 тохиолдлоор буурсан байна.

№	Эмнэлгийн нэр	2023 оны эхний 3 сараар			2024 оны эхний 3 сараар		
		Нийт төрөлт	Үүнээс		Нийт төрөлт	Үүнээс	
			Гэрийн төрөлт	Амьгүй төрөлт		Гэрийн төрөлт	Амьгүй төрөлт
1	Үйлс бадрах	54	1		26		
2	Нийцэл	66	1		42		1
3	Мөнхийн гэгээ	24			31		
4	Энхжихмандариваа	44			32		
5	Анхны оч	76		1	91		1
6	Мэндцэцэн	64			68		
7	Учралтбаяр	61			58		
8	Мөнхсүндрэл	29			32	1	1
9	Жаргалант	7		1	7		
Бүгд		425	2	2	387	1	3
АЙМГИЙН ДҮН		519	2	3	503	1	4

Сум өрхийн эрүүл мэндийн төвүүд

9. ЖИРЭМСЛЭХЭЭС СЭРГИЙЛЭХ АРГА,ХЭРЭГСЭЛ

2024 оны эхний 1-р улирлын байдлаар жирэмслэлтээс сэргийлэх аргын хэрэглээг төрлөөр нь авч үзэхэд бэлгэвч 29.0, ерөндөг 31.0, бэлдмэл (эм) 19.1, тариа 9.2, бусад арга хэрэгсэл 4.9, суулгац (норплант) 4.1, гуурсан хоолой боолгосон 2.8 хувийг тус тус эзэлж байна. Жирэмслэлтээс сэргийлэх арга хэрэглэж байгаа эмэгтэйчүүдийн 3.9 хувь нь хөгжлийн бэрхшээлтэй эмэгтэйчүүд байсан бол 2.3 хувь нь хэрэглэхээ болж, 0.06 хувь нь жирэмсэлсэн байна.

		ЖСАХ хэрэглэж байгаа эмэгтэйчүүдийн тоо		Нийт төрөх насны эмэгтэйчүүдэд эзлэх хувь		Өмнөх оны мөн үеэс
		2023	2024	2023	2024	
1	Үйлс бадрах	2045	1985	68.4	72.9	+4.5
2	Нийцэл	1559	1675	59.7	65.6	+5.9
3	Мөнхийн гэгээ	1269	1429	59.5	89.2	+29.7
4	Энхжихмандариваа	1459	1480	67.0	69.6	+2.6
5	Анхны оч	3540	3889	69.9	70.4	+0.5
6	Мэндцэцэн	2293	2391	54.6	56.3	+1.7
7	Учралт баяр	1475	1440	47.2	48.4	+1.2
8	Мөнх сүндрэл	1619	1507	54.8	75.3	+20.5
9	Жаргалант	189	193	26.5	28.7	+2.2
Бүгд		15448	15989	59.5	65.4	+5.9

Сум өрхийн эрүүл мэндийн төвүүд

10. ӨРХИЙН ЭМЧИЙН ИДЭВХТЭЙ ХЯНАЛТ

Өвчний ангилал	Тайлангийн эхэнд хяналтад байгаа хүний тоо	Шинээр хяналтад авсан	Хяналтаас гарсан хүний тоо				Тайлангийн эцэст хяналтад байгаа хүний тоо
			Бүгд	Үүнээс			
				Эдгэрсэн	Шилжсэн	Нас барсан	
Тэжээлийн доройтол	24	6	7	6	1		23
Цус багадалт	130	38	40	36	4		128
Иодын хомсдол	142	14	6		6		150
Чихрийн шижин	918	65	42	11	28	3	941
Архаг тонзиллит	118	30	28	24	4		120
Дунд чихний үрэвсэл	35	10	11	11			34
Хэрх өвчин	177	12	21	4	17		168
Цусны даралт ихсэлт	1948	105	130	47	68	15	1923
Зүрхний ишемийн өвчин	606	52	61	22	30	9	597
Уушгины хатгаа	100	20	29	28	1		91
Гепатит	1212	71	61	2	58	1	1222
Ходоод дээд гэдэсний шархлаа	159	27	36	26	9	1	150
Нефхит, пиелонефрит	321	36	56	36	19	1	301
Хорт хавдар	589	69	72	8	35	29	586
Бусад	980	108	157	129	27	1	931
БҮГД	7459	663	757	390	307	60	7365

Сум өрхийн эрүүл мэндийн төвүүд

11. ДАРХЛААЖУУЛАЛТ

Заавал хийх дархлаажуулалтын 3 сарын бүрэн хамралтын мэдээ

Үзүүлэлт	Үйлс бадрах	Нийцэл	Мөнхийн гэгээ	Энхжихманда риваа	Анхны оч	Мэндцэцэн	Учралт баяр	Мөнхсүндрэл	Жаргалант	Дүн
Хамрагдвал зохих хүүхдийн тоо	75	80	53	82	151	125	86	56	15	723
Хамрагдсан хүүхдийн тоо	75	80	53	82	151	125	86	56	15	723
Хоцорсон хүүхдийн тоо										
Хамрагдалтын хувь	100	100	100	100	100	100	100	100	100	100

Аймгийн хэмжээнд эхний 3 сард нийт хамрагдвал зохих 3309 хүүхдээс 3303 буюу **99.8** хувь хамрагдаж 6 хүүхэд хоцорсон байна.

12. ШИНЖИЛГЭЭНИЙ МЭДЭЭ

		Үйлс бадрах	Нийцэл	Мөнхийн гэгээ	Энхжихмандариваа	Анхны оч	Мэндцэцэн	Учралтбаяр	Мөнхсүндрэл	Жаргалант	Бүгд	Нийт дүн	Нийт шинжилгээнд эзлэх %
2023	Төлбөртэй	399			404	111					914	11452	8.0
	Төлбөргүй	2188	646	800	734	1267	1738	1610	897	658	10538		92.0
2024	Төлбөртэй	21	11	26	125	53				17	253	12943	2.0
	Төлбөргүй	1943	1211	702	1442	1736	2547	916	1312	881	12690		98.0

АШЭМБ-дад 2024 оны эхний 3 сарын байдлаар нийт 12943 шинжилгээ хийгдсэн нь өнгөрсөн оны мөн үеэс 1491 тохиолдлоор нэмэгдэж, нийт шинжилгээний 253 буюу 2.0 хувь нь төлбөртэй хийгдсэн нь өнгөрсөн оны мөн үеэс 661 тохиолдлоор буурсан, 12690 буюу 98.0 хувь нь төлбөргүй хийж, өнгөрсөн мөн оны үеэс 2152 тохиолдлоор нэмэгдсэн байна.