



## СТАТИСТИК МЭДЭЭЛЭЛ

/ 2024 оны 1 сар /

## Сум өрхийн эрүүл мэндийн төвүүд

### 1. АМБУЛАТОРИЙН ТУСЛАМЖ ҮЙЛЧИЛГЭЭ

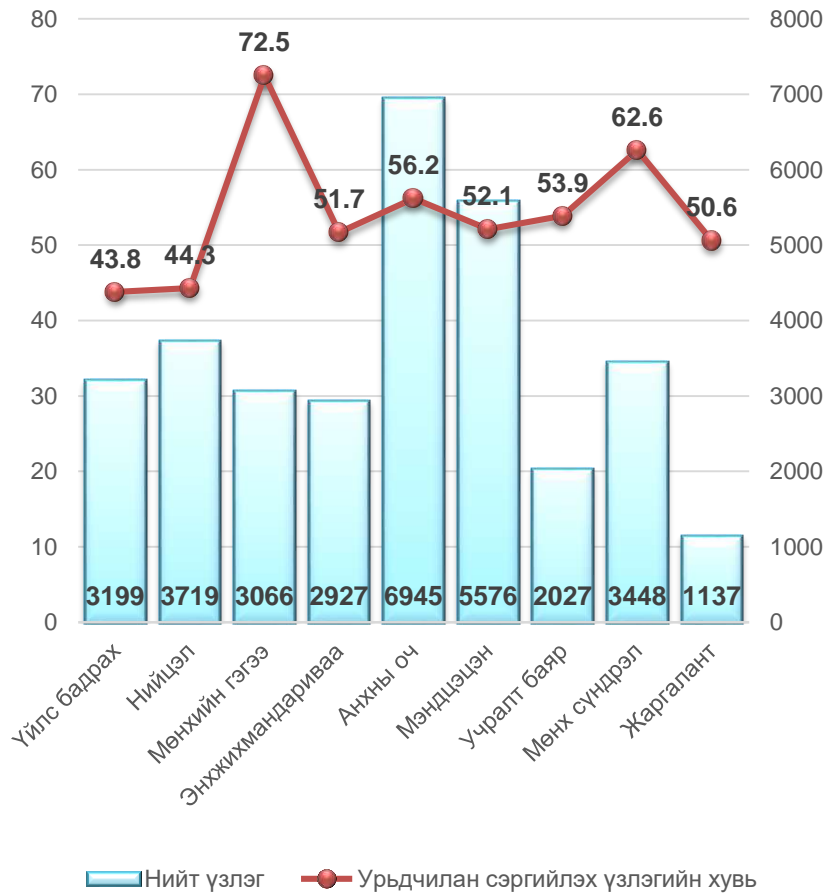
2024 оны 1 сарын байдлаар аймгийн хэмжээний нийт үзлэгийн 45.7 хувийг өрх сумын эрүүл мэндийн төвүүдэд хийгдэж, нэг эмчид ногдох үзлэгийн тоо 583 буюу нэг өдөрт 27 хүн тусламж үйлчилгээ авсан үзүүлэлттэй байна. Нийт үзлэгт урьдчилан сэргийлэх үзлэг **54.4** байгаа нь өмнөх оны мөн үеэс **(2.3)** хувиар гэрийн эргэлтийн үзлэг өмнөх оны мөн үеэс **(2.5)** хувиар тус тус нэмэгдсэн үзүүлэлттэй байна.

№	СӨЭМТ-үүд	Он	Нийт үзлэг	Үүнээс							Бүртгэгдсэн өвчлөл
				Урьдчилан сэргийлэх үзлэг	Урьдчилан сэргийлэх үзлэгийн эзлэх хувь	Өвчний учир амбулаторт	Идэвхтэй хяналт	Гэрийн идэвхтэй	Гэрийн идэвхтэй хяналтын үзлэгийн эзлэх хувь	Гэрийн дуудлага	
1	Үйлсбадрах	2023	3742	1876	50.1	132	139	1574	42.1	21	8
		2024	3199	1401	43.8	135	115	1527	47.7	21	42
2	Нийцэл	2023	4405	2019	45.8	511	478	1389	31.5	8	63
		2024	3719	1649	44.3	548	427	1057	28.4	38	16
3	Мөнхийн гэгээ	2023	3413	2301	67.4	234	139	696	20.4	43	157
		2024	3066	2223	72.5	170	215	437	14.3	21	109
4	Энхжихмандариваа	2023	2018	1032	51.1	350	206	412	20.4	18	165
		2024	2927	1512	51.7	63	362	984	33.6	6	26
5	Анхны оч	2023	7584	3766	49.6	1085	426	2286	30.1	21	80
		2024	6945	3901	56.2	121	603	2314	33.3	6	38
6	Мэндцэцэн	2023	5518	3251	58.9	897	230	1100	19.9	40	565
		2024	5576	2907	52.1	272	608	1775	31.8	14	177
7	Учралтбаяр	2023	3965	1769	44.6	739	277	1148	28.9	32	674
		2024	2027	1092	53.9	218	279	369	18.2	69	114
8	Мөнхсүндрэл	2023	3469	1916	55.2	385	52	1115	32.1	1	134
		2024	3448	2158	62.6	89	154	1044	30.3	3	43
9	Жаргалант	2023	789	266	33.7	299	58	54	6.8	112	22
		2024	1137	575	50.6	128	75	261	23.0	98	11
	Бүгд	2023	34903	18196	52.1	4632	2005	9774	28.0	296	1870
		2024	32044	17418	54.4	1744	2838	9768	30.5	276	576
Аймгийн дүн		2023	<b>67974</b>	<b>23103</b>	<b>34.0</b>	<b>31126</b>	<b>3660</b>	<b>9788</b>	<b>14.0</b>	<b>297</b>	<b>6669</b>
		2024	<b>70057</b>	<b>21804</b>	<b>31.1</b>	<b>33280</b>	<b>4917</b>	<b>9780</b>	<b>14.0</b>	<b>276</b>	<b>8246</b>
Өмнөх оны мөн үеэс			<b>+2083</b>	<b>-1299</b>	<b>-3.0</b>	<b>+2154</b>	<b>+1257</b>	<b>-8</b>	<b>0</b>	<b>-21</b>	<b>+1577</b>

# Сум өрхийн эрүүл мэндийн төвүүд

## 2024 ОНЫ 1 САРЫН БАЙДЛААР

Нийт үзлэгийн тоо, урьдчилан сэргийлэх үзлэгийн хувь



Үзлэгийн бүтэц, хувиар



## Сум өрхийн эрүүл мэндийн төвүүд

### 2. ХАЛДВАРТ БУС ӨВЧНИЙ ЭРТ ИЛРҮҮЛГИЙН ҮЗЛЭГ

2024 оны 1 сарын байдлаар аймгийн хэмжээнд артерийн гипертензи эрт илрүүлгийн үзлэгт нийт 18-с дээш насны нийт 5343 буюу хамрагдвал зохих хүн амын **10.5** хувийг эзэлж, өмнөх оноос (**3.7**) хувиар буурч үр дүнгийн үзүүлэлтээр 0.06 хувь нь онош батлагдсан. Чихрийн шижин өвчний эрт илрүүлгийн үзлэгт нийт 18-с дээш насны нийт 3299 буюу хамрагдвал зохих хүн амын **6.5** хувийг эзэлж, өмнөх оноос (**9.4**) хувиар буурч, үр дүнгийн үзүүлэлтээр 0.2 хувь онош батлагдсан байна.

№	Эмнэлгийн нэр	АРТЕРИЙН ГИПЕРТЕНЗИ ЭРТ ИЛРҮҮЛЭГ							ЧИХРИЙН ШИЖИН ХАМ ШИНЖ -2 ЭРТ ИЛРҮҮЛЭГ						
		Хамрагдсан хүний тоо		Оношлогдсон артерийн гипертензи		Хамрагдалтын хувь		Өмнөх оны мөн үеэс	Хамрагдсан хүний тоо		Оношлогдсон артерийн гипертензи		Хамрагдалтын хувь		Өмнөх оны мөн үеэс
		2023	2024	2023	2024	2023	2024		2023	2024	2023	2024	2023	2024	
1	Үйлс бадрах	514	142	2		8.1	2.6	-5.5	272	136	2		9.1	2.5	-6.6
2	Нийцэл	841	316	49		15.1	5.5	-9.6	450	157			13.1	2.7	-10.4
3	Мөнхийн гэгээ	880	787	90		22.2	17.7	-4.5	626	502	31		27.8	11.3	-16.5
4	Энхжихмандариваа	330	592			6.7	12.2	+5.5	180	291			7.8	6.0	-1.8
5	Анхны оч	1713	906	2	2	17.1	8.6	-10.5	1191	667			23.3	6.3	-17.0
6	Мэндцэцэн	714	1170	11	1	7.6	15.4	+7.8	509	716			14.8	9.4	-5.4
7	Учралтбаяр	752	286	9		11.0	12.4	+1.4	321	156			15.0	2.6	12.4
8	Мөнхсүндрэл	619	901	89		14.2	21.4	+7.2	370	475		8	16.0	11.3	-4.7
9	Жаргалант	75	243			4.2	4.3	+0.1	61	199			5.9	11.4	-5.5
	Бүгд	6438	5343	252	3	12.1	10.5	-1.6	3980	3299	33	8	15.9	6.5	-9.4
	<b>АЙМГИЙН ДҮН</b>	<b>7556</b>	<b>5343</b>	<b>252</b>	<b>3</b>	<b>14.2</b>	<b>10.5</b>	<b>-3.7</b>	<b>4964</b>	<b>3299</b>	<b>33</b>	<b>8</b>	<b>19.9</b>	<b>6.5</b>	<b>-9.4</b>

### 3. ХОРТ ХАВДРЫН ЭРТ ИЛРҮҮЛЭГ ҮЗЛЭГ

Аймгийн хэмжээнд 2024 оны 1 сарын байдлаар умайн хүзүүний эрт илрүүлэг үзлэгт зорилтот насны нийт 398 эмэгтэй хамрагдаж, хамрагдвал зохих насны эмэгтэйчүүдийн **10.0** хувийг эзэлж, өмнөх оны мөн үеэс (**11.1**) хувиар буурсан. Пап шинжилгээнд нийт 162 сорьц хүлээн авсан байна. Хөхний эрт илрүүлэг үзлэгт 1686 эмэгтэй хамрагдаж, хамрагдвал зохих насны эмэгтэйчүүдийн **8.2** хувийг эзэлж, өмнөх оны мөн үеэс (**8.2**) хувиар буурсан байна. Элэгний хорт хавдрын эрт илрүүлэг үзлэгт 108 хүн буюу (**6.2**) хувь нь хамрагдсан.

## Сум өрхийн эрүүл мэндийн төвүүд

### 4. ЖИРЭМСНИЙ ХЯНАЛТ

2023 оны 1 сарын байдлаар жирэмсний хяналтад шинээр 164 жирэмсэн эмэгтэйчүүд хамрагдан эхний 3 сартайд 163 буюу **99.4** хувь нь хяналтад орж, өмнөх оны мөн үеэс эрт үеийн хяналт **(3.4)** хувиар нэмэгдсэн. Хяналтад орсон жирэмсэн эмэгтэйчүүдийн 100 хувь цусны шинжилгээнд хамрагдсанаас 5 буюу **3.0** хувь нь цус багадалттай байна. Шинээр хяналтад хамрагдсан жирэмсэн эмэгтэйчүүдийн БЗДХ-ын шинжилгээний үзүүлэлтэд трихомониаз 2 буюу **1.2** хувь, тэмбүү 2 буюу **1.2** хувь, заг хүйтэн 1 буюу 0.6 хувь нь тус тус эерэг гарсан байна.

№	Эмнэлгийн нэр	Нийт шинээр хяналтад хамрагдсан эмэгтэйчүүд		Хяналтад авсан хувь						6 ба түүнээс дээш удаа хяналтад хамрагдаж төрсөн (хувиар)			Цус багадалттай жирэмсэн эмэгтэйчүүд (хувиар)		
				Эхний 3 сартайд		Өмнөх оны мөн үеэс	4-6 сартайд		7 ба түүнээс дээш сартайд						
		2023	2024	2022	2023		2023	2024	2023	2024	2023	2024	Өмнөх оноос	2023	2024
1	Үйлс бадрах	9	22	100	100	0					50.0	77.8	+27.8		
2	Нийцэл	19	28	100	96.4	-3.6		3.6			52.4	54.5	+2.1		10.7
3	Мөнхийн гэгээ	8	9	100	100	0					36.4	85.7	+49.3		
4	Энхжихмандариваа	17	14	94.1	100	+5.9	5.9				46.1	66.7	+20.6	11.8	
5	Анхны оч	31	31	100	100	0					48.3	78.6	+30.3		3.2
6	Мэндцэцэн	20	32	100	100	0					52.2	82.4	+30.2		
7	Учралтбаяр	29	16	100	100	0					47.8	58.8	+11.0	10.3	
8	Мөнхсүндрэл	13	12	100	100	0					77.7	44.4	-33.3		8.3
9	Жаргалант	5		100							60.0	100	+40.0		
<b>Аймгийн дүн</b>		<b>151</b>	<b>164</b>	<b>96.0</b>	<b>99.4</b>	<b>+3.4</b>	<b>4.0</b>	<b>0.6</b>			<b>50.0</b>	<b>67.9</b>	<b>+17.9</b>	<b>3.3</b>	<b>3.0</b>

## Сум өрхийн эрүүл мэндийн төвүүд

### 5. ТАВ ХҮРТЛЭХ НАСНЫ ХҮҮХДИЙН ЖИНГИЙН МЭДЭЭ,ХУВИАР

2024 оны 1 сарын байдлаар тав хүртлэх насны хүүхдийн өсөлт хөгжлийн хяналтад 6986 хүүхэд хамрагдсанаас 0.20 хувь нь туранхай,0.04 хувь нь тураалтай,0.16 хувь нь өсөлтийн хоцрогдолтой байна.

№	Эмнэлгийн нэр	Хяналтад хамрагдсан бүгд	Жингийн мэдээ			А амин дэм уусан	Д амин дэм уусан	Олон найрлагат бичил тэжээл хэрэглэсэн
			Туранхай	Тураалтай	Өсөлтийн хоцрогдолтой			
1	Үйлс бадрах	657	0.30	0.15	0.15		657	
2	Нийцэл	1166	0.17		0.17		1041	
3	Мөнхийн гэгээ	554	0.54		0.18	170	500	3
4	Энхжихмандариваа	1008	0.19	0.09	0.19		954	
5	Анхны оч	2059			0.19		1922	
6	Мэндцэцэн	308	0.65	0.32	0.65		308	
7	Учралтбаяр	647			0.46		621	
8	Мөнхсүндрэл	470				83	398	
9	Жаргалант	117					63	
<b>Аймгийн дүн</b>		<b>6986</b>	<b>0.16</b>	<b>0.04</b>	<b>0.20</b>	<b>253</b>	<b>6464</b>	<b>3</b>

## Сум өрхийн эрүүл мэндийн төвүүд

### 6. НАС БАРАЛТ

2024 оны 1 сарын байдлаар нас баралтын 55 тохиолдол бүртгэгдсэн нь өнгөрсөн оны мөн үеэс 10 тохиолдлоор нэмэгдэж нийт нас баралтын 16.4 хувь нь эмнэлэгт нас барсан бөгөөд үүнээс 2 тохиолдол буюу 22.2 хувийг хоног болоогүй нас баралт эзэлж, нас баралтын түвшин 1000 хүн амд 0.5 байгаа нь өнгөрсөн оны мөн үеэс 0.1 хувиар өссөн байна. Тав хүртлэх насны хүүхдийн эндэгдэл бүртгэгдээгүй байна.

№	Эмнэлгийн нэр	2023 оны 1 сар				2024 оны 1 сар			
		Нийт нас баралт	Үүнээс			Нийт нас баралт	Үүнээс		
			Эмнэлэгт	Эмнэлгээс гадуур	5 хүртлэх насны хүүхдийн эндэгдэл		Эмнэлэгт	Эмнэлгээс гадуур	5 хүртлэх насны хүүхдийн эндэгдэл
1	Үйлс бадрах	4	3	1	1	10	3	7	
2	Нийцэл	5		5		5		5	
3	Мөнхийн гэгээ	4	1	3		3		3	
4	Энхжихмандирваа	5		5		6		6	
5	Анхны оч	5	1	4	1	9	1	8	
6	Мэндцэцэн	3		3		6		6	
7	Учралт баяр	2		2		8	1	7	
8	Мөнхсүндрэл	7	2	5		1	1		
9	Жаргалант	2	1	1		2		2	
Бүгд		37	8	29	2	50	6	44	
<b>АЙМГИЙН ДҮН</b>		<b>45</b>	<b>14</b>	<b>31</b>	<b>6</b>	<b>55</b>	<b>9</b>	<b>46</b>	

Осол гэмтэл, гадны шалтгаант нас баралтын 5 тохиолдол бүртгэгдэж, нийт нас баралтын 9.1 хувийг эзэлж, өмнөх оны мөн үеэс 2 тохиолдлоор нэмэгдэж 10 000 хүн амд ногдох осол гэмтэл, гадны шалтгаант нас баралт **0.5** байна.

Нас баралтын шалтгаан:

	Бүгд	Амиа хорлолт	Бусдад хорлогдсон	Үйлдвэрийн осол	Зам тээврийн осол	Бусад осол	Тодорхойгүй
2023 оны 1 сар	3					3	
2024 оны 1 сар	5					5	

## Сум өрхийн эрүүл мэндийн төвүүд

### 7. ХАЛДВАРТ ӨВЧИН

Аймгийн хэмжээнд 80 халдварт өвчний тохиолдол бүртгэгдэж, 10 000 хүн амд 7.5 ногдож, өмнөх оны мөн үеэс 60 тохиолдлоор буурсан байна. 2024 оны 1 сарын байдлаар халдварт өвчний бүтцийг харахад нийт халдварт өвчний 38.8 хувийг арьсны мөөгөнцөр, 30.0 хувийг амьсгалын замын халдвар эзэлж байгаагийн (15 буюу 62.5 нь салхинцэцэг, 6 буюу 25.0 хувийг сүрьеэ, 3 буюу 12.5 хувийг гахай хавдар) 21.3 хувийг бэлгийн замаар дамжих халдвар, 7.5 хувийг бэлгийн замын кандид 1.3 хувийг гэдэсний халдвар, цусаар дамжих халдвар тус тус эзэлж байна. Бэлгийн замаар дамжих халдварт өвчний 47.1 хувийг тэмбүү, 29.4 хувийг заг хүйтэн, 23.5 хувийг трихомониаз тус тус эзэлж, өнгөрсөн оны мөн үетэй харьцуулахад тэмбүүгийн өвчлөл 3 тохиолдлоор буурч 10 000 хүн амд 0.8 байна.

№	Эмнэлгийн нэр		Үйлс бадрах	Нийцэл	Мөнхийн гэгээ	Энхжихма ндариваа	Анхны оч	Мэнд цэцэн	Учралт баяр	Мөнх сүндрэл	Жарга лант	Бүгд	А дүн
1	Амьсгалын замын халдварт өвчин	2023	6	12	6	10	19	18	5	5		81	84
		2024	2	1	1	1	9	2	5	1		22	24
2	Бэлгийн замаар дамжих халдварт өвчин	2023		1		2		2	8	2		15	17
		2024	5	4	2		2	1	1	3		17	17
3	Гэдэсний халдварт өвчин	2023	1				1					2	2
		2024							1			1	1
4	Зоонозын халдварт өвчин	2023											
		2024											
15	Цусаар дамжих халдварт өвчин	2023		1								1	2
		2024	1									1	1
6	Бусад халдварт өвчин	2023	1	2		2	7	11	3	1		27	35
		2024	4	2		1	9	5	7	6		34	37
Бүгд		2023	8	16	6	14	27	31	16	8		126	140
		2024	11	7	3	2	20	8	14	10		75	80
Өсөлт бууралт			+3	-9	-3	-12	-7	-23	-2	+2		-51	-60



## Сум өрхийн эрүүл мэндийн төвүүд

### 8. ТӨРӨЛТ

Аймгийн хэмжээнд 2024 оны 1 сарын байдлаар 156 эх төрсөн нь өнгөрсөн оны оны үеэс 38 төрөлтөөр буюу **(0.3)** хувиар буурсан байна. Төрсөн эхчүүдийн 106 нь буюу 67.9 хувь нь эмчийн хяналтын үзлэгт 6 ба түүнээс дээш удаа хамрагдсан. Нийт амьд төрсөн 157 хүүхдээс 8 нярай буюу 5.1 хувь нь 2500 гр-аас доош жинтэй төрж, төрөлхийн хөгжлийн гажигтай хүүхэд төрөөгүй байна.

№	Эмнэлгийн нэр	2023 оны 1 сар			2024 оны 1 сар		
		Нийт төрөлт	Үүнээс		Нийт төрөлт	Үүнээс	
			Гэрийн төрөлт	Амьгүй төрөлт		Гэрийн төрөлт	Амьгүй төрөлт
1	Үйлс бадрах	10			9		
2	Нийцэл	21			11		
3	Мөнхийн гэгээ	11			14		
4	Энхжихмандариваа	13			12		
5	Анхны оч	29		1	28		
6	Мэндцэцэн	23			17		
7	Учралтбаяр	23			17		
8	Мөнхсүндрэл	9			9		
9	Жаргалант	5			1		
	Бүгд	144		1	118		
	<b>АЙМГИЙН ДҮН</b>	<b>194</b>		<b>1</b>	<b>156</b>		

## Сум өрхийн эрүүл мэндийн төвүүд

### 9. ДАРХЛААЖУУЛАЛТ

Заавал хийх дархлаажуулалтын бүрэн хамралтын мэдээ

Үзүүлэлт	Үйлс бадрах	Нийцэл	Мөнхийн гэгээ	Энхжихманда риваа	Анхны оч	Мэндцэцэн	Учралт баяр	Мөнхсүндэрэл	Жаргалант	Дүн
Хамрагдвал зохих хүүхдийн тоо	73	120	58	68	198	164	107	53	14	855
Хамрагдсан хүүхдийн тоо	73	120	58	68	198	164	107	53	14	855
Хоцорсон хүүхдийн тоо										
<b>Хамрагдалтын хувь</b>	<b>100</b>	<b>100</b>	<b>100</b>	<b>100</b>	<b>100</b>	<b>100</b>	<b>100</b>	<b>100</b>	<b>100</b>	<b>100</b>

Аймгийн хэмжээнд 1 сард нийт хамрагдвал зохих 1169 хүүхдээс 1169 буюу **100** хувь хамрагдсан байна.

### 10. ШИНЖИЛГЭЭНИЙ МЭДЭЭ

		Үйлс бадрах	Нийцэл	Мөнхийн гэгээ	Энхжихмандариваа	Анхны оч	Мэндцэцэн	Учралтбаяр	Мөнхсүндэрэл	Жаргалант	Бүгд	Нийт дүн	Нийт шинжилгээнд эзлэх %
<b>2023</b>	Төлбөртэй	102			85	55					242	3805	6.4
	Төлбөргүй	741	263	239	257	499	518	555	300	191	3563		93.6
<b>2024</b>	Төлбөртэй	10	8	12	58	19				17	124	4530	2.7
	Төлбөргүй	734	423	207	452	561	1014	250	324	441	4406		97.3

АШЭМБ-дад 2024 оны 1 сарын байдлаар нийт 4530 шинжилгээ хийгдсэн нь өнгөрсөн оны мөн үеэс 725 тохиолдлоор нэмэгдэж, нийт шинжилгээний 124 буюу 2.7 хувь нь төлбөртэй хийгдсэн нь өнгөрсөн оны мөн үеэс 118 тохиолдлоор буурсан, 4406 буюу 97.3 хувь нь төлбөргүй хийж, өнгөрсөн мөн оны үеэс 843 тохиолдлоор нэмэгдсэн байна.