



ЭРҮҮЛ МЭНДИЙН ЯАМ

НИЙГМИЙН ЭРҮҮЛ МЭНД ТЭРГҮҮЛЭХ ЧИГЛЭЛ БОЛОХ НЬ

НИЙТИЙН ЭРҮҮЛ МЭНДИЙН ГАЗРЫН ДАРГА
Д.БАЯРБОЛД

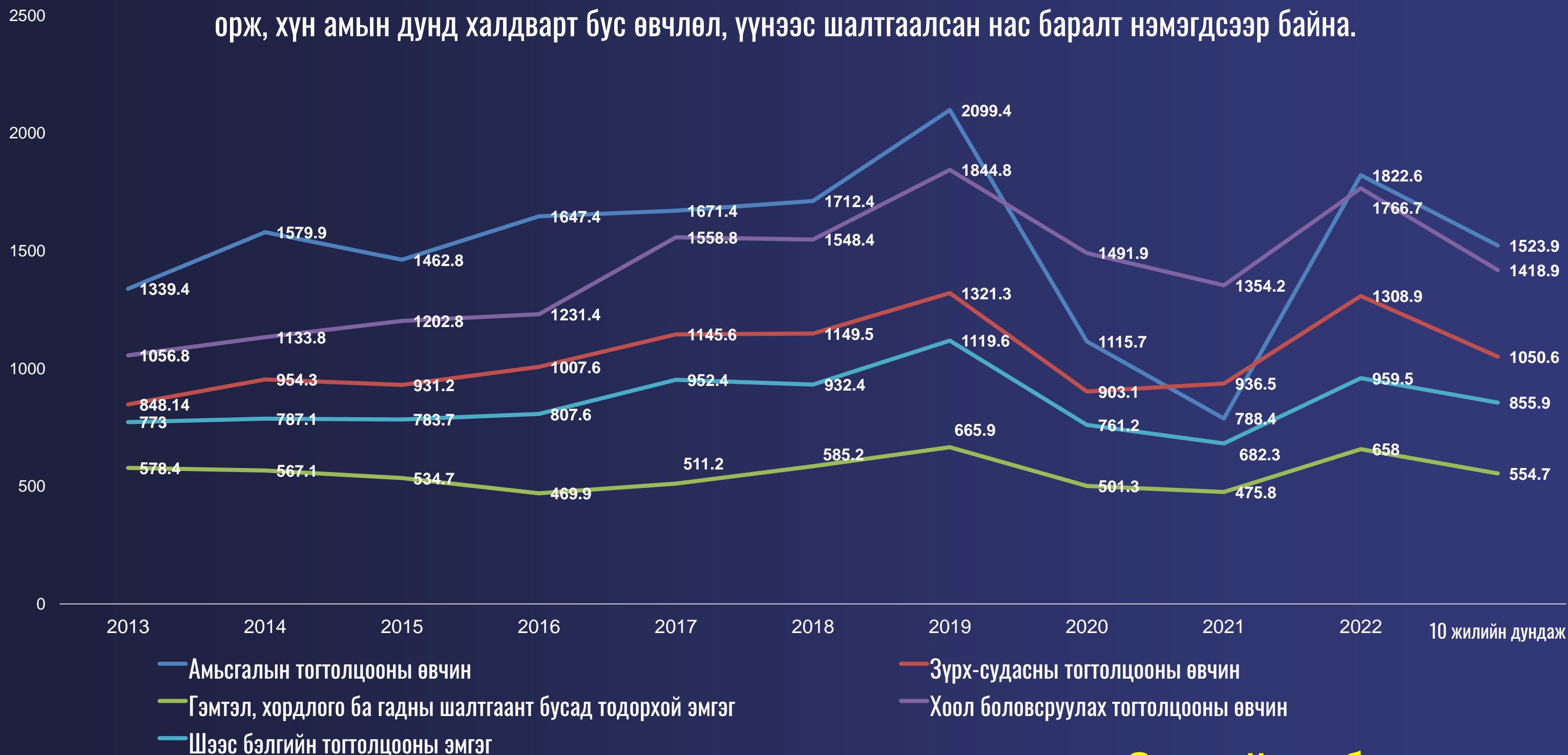
УЛААНБААТАР ХОТ
2024 ОН





ХҮН АМЫН ЭРҮҮЛ МЭНД ӨВЧЛӨЛ, НАС БАРАЛТ

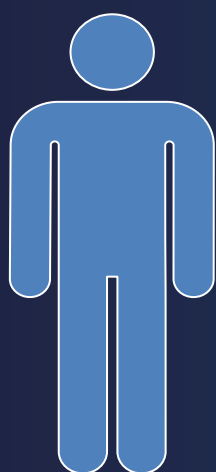
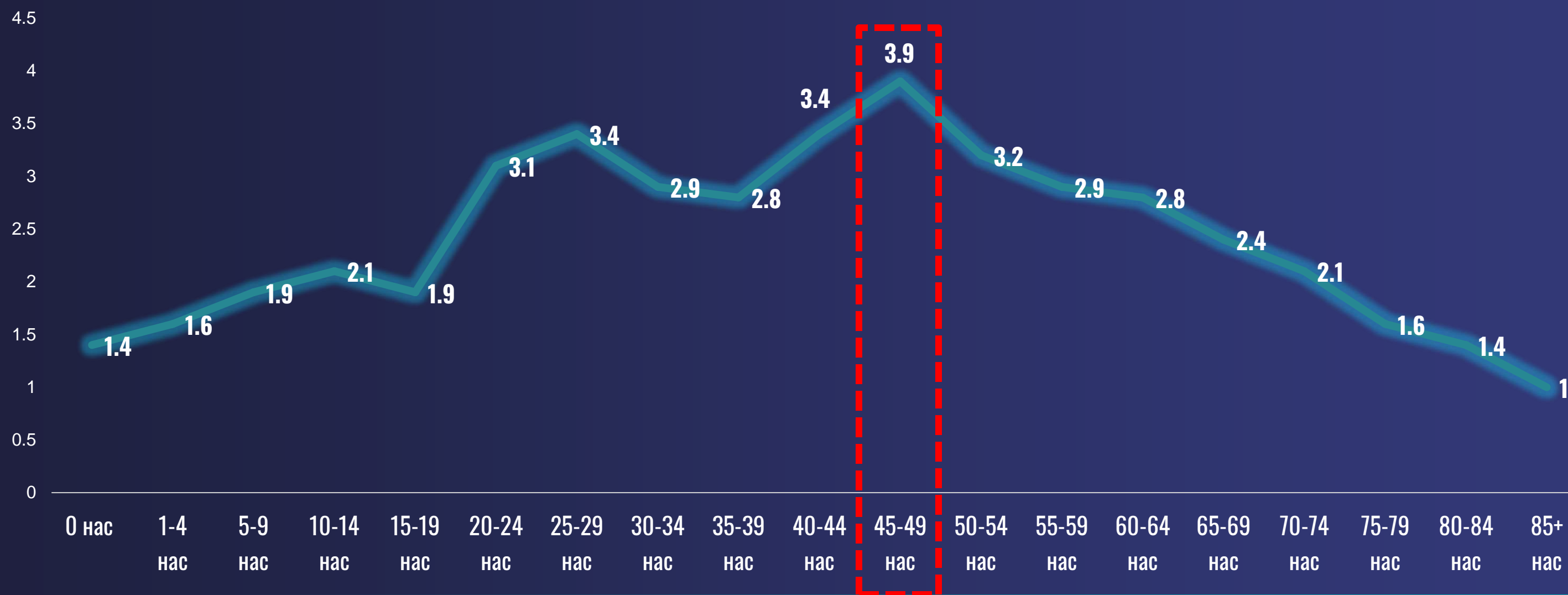
1990 оноос өмнө халдварт өвчин давамгайлж байсан бол 1990-д оноос эхлэн тархвар зүйн өөрчлөлт орж, хүн амын дунд халдварт бус өвчлөл, үүнээс шалтгаалсан нас баралт нэмэгдсээр байна.



Сэргийлж болох өвчлөл 80%



Нас баралтын түвшний хүйсийн харьцаа, насны бүлгээр, 2022 он



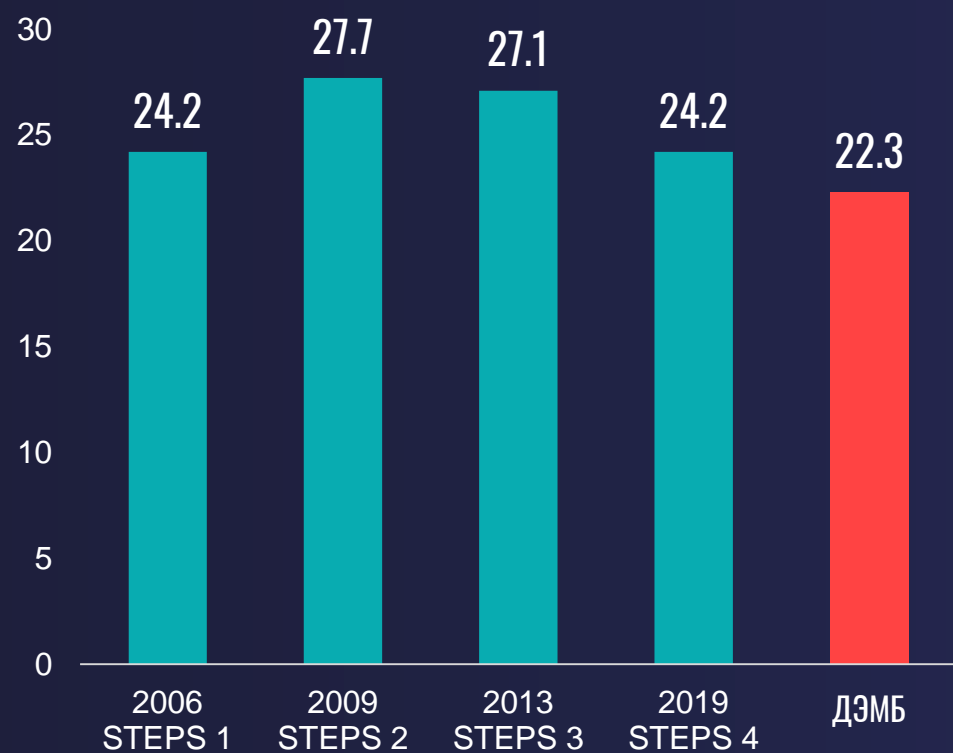
Эрэгтэйчүүд зүрх судасны өвчнөөр
эмэгтэйчүүдтэй харьцуулахад 3 дахин өндөр, осол
гэмтлээр 4 дахин өндөр



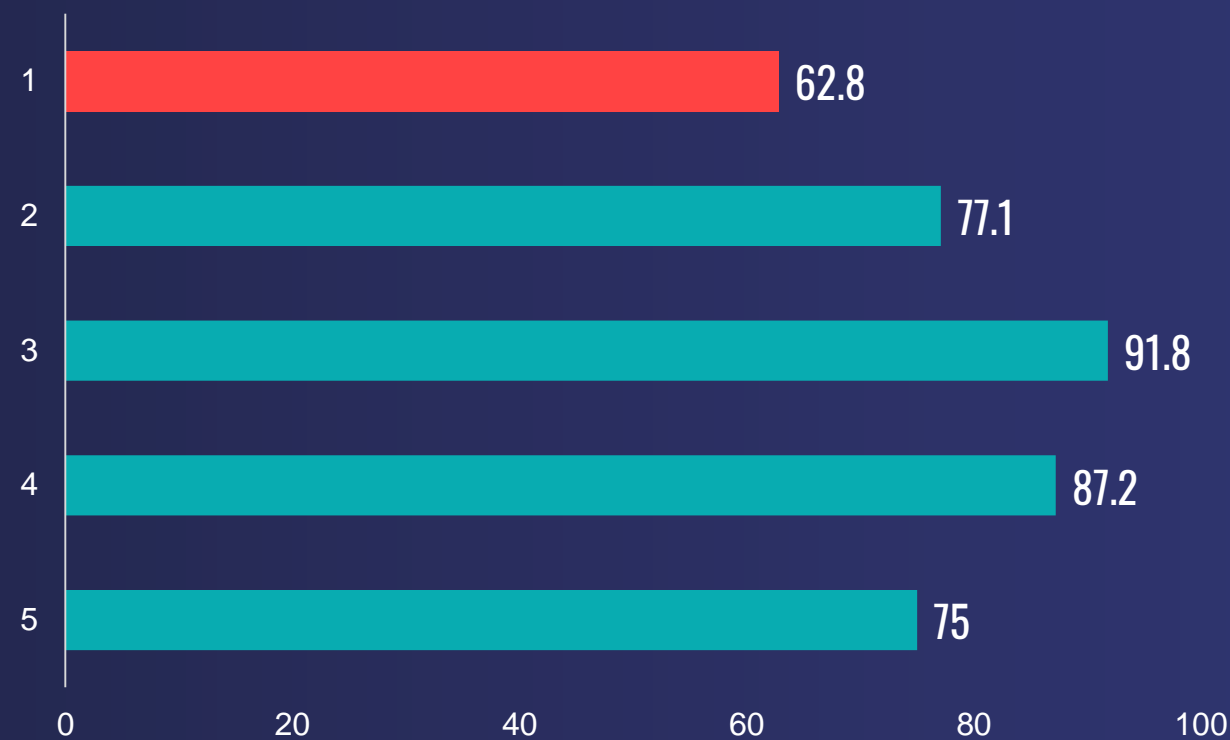


ХБӨ-НИЙ ЭРСДЭЛТ ХҮЧИН ЗҮЙЛИЙН ТАРХАЛТ (STEPS)

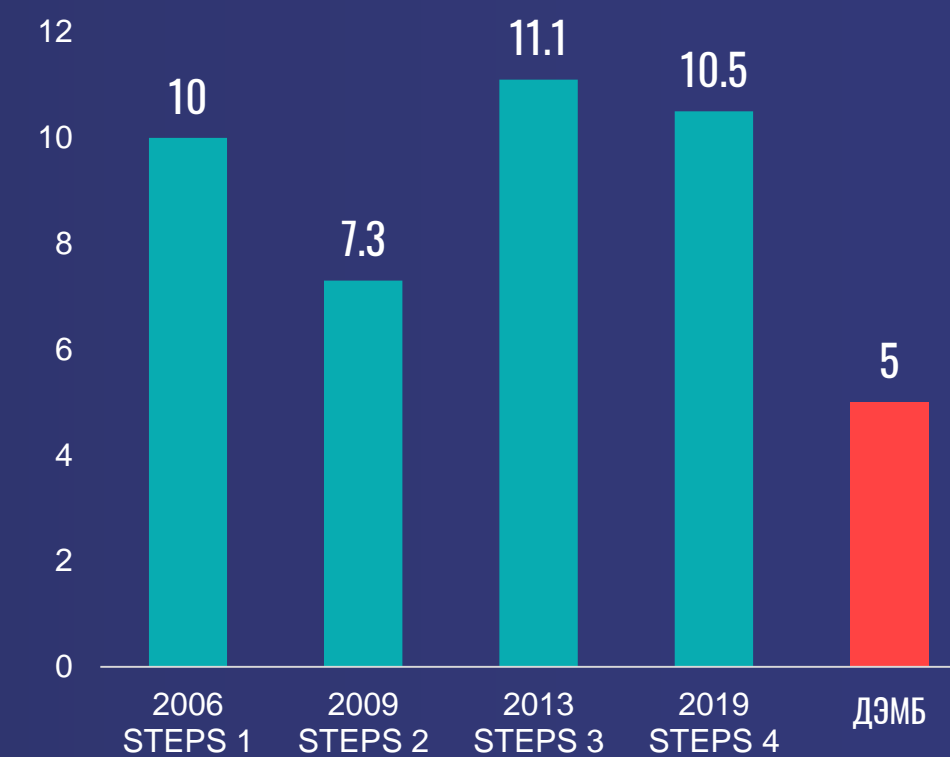
Тамхины хэрэглээ



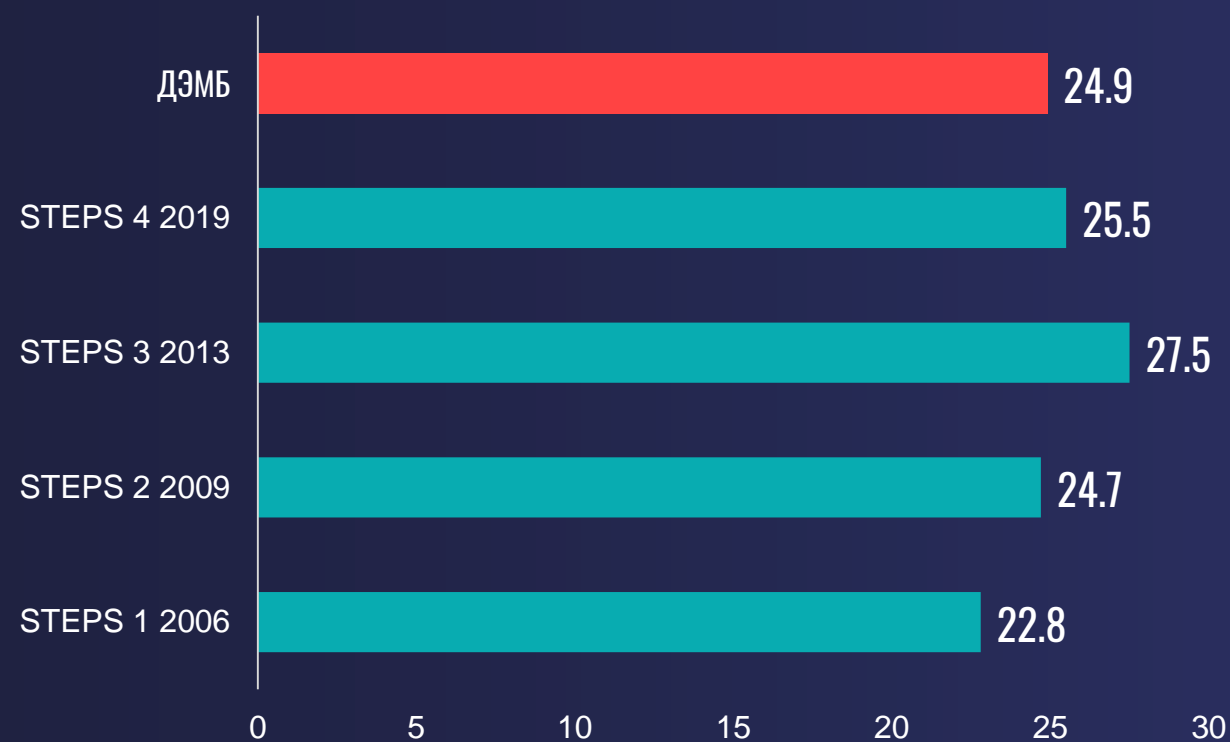
Өөх тосны хэрэглээ ба гадуур хооллолт



Давсны хэрэглээ



Биеийн жингийн индекс (кг/м²)



Таргалалт





ЦАХИМ
ЭРҮҮЛ МЭНД

ҮР ДҮНТЭЙ ЭРҮҮЛ МЭНДИЙН ТОГТОЛЦОО БИЙ БОЛГОЖ СЭРГИЙЛЖ БОЛОХ НАС БАРАЛТЫГ БУУРУУЛЖ, ЭРҮҮЛ ДУНДАЖ НАСЛАЛТЫГ УРТАСГАХ



GLOBAL NCD TARGET REDUCE PREMATURE DEATHS FROM NCDs



Background

Heart disease and stroke, cancers, diabetes, and chronic respiratory diseases (NCDs) cause tens of millions of deaths per year, the majority of which occur during the most productive years of life. NCDs reduce economic output and prevent people around the world from living lives of health and wellbeing. Creating the conditions that favour sustainable development means taking action to prevent and control NCDs now.

Nine global NCD targets provide a vision for progress by 2025. The WHO Global NCD Action Plan 2013-2020 and other resources provide a roadmap of policies and interventions to realise this vision. When implemented, they will put countries on track to meet the commitments made on NCDs at the United Nations General Assembly in 2011 and 2014, and in the 2030 Agenda for Sustainable Development, including target 3.4 to reduce premature NCD deaths.

Global Target

A 25% relative reduction in overall mortality from cardiovascular diseases, cancer, diabetes, or chronic respiratory diseases by 2025.

Fast Facts

- NCDs such as cardiovascular diseases, cancer, chronic respiratory diseases, and diabetes are responsible for 38 million deaths a year – more than all other causes combined.
- Deaths from NCDs have increased worldwide and in every region since 2000.
- 42% of all NCD deaths occur before the age of 70 years.
- Cumulative economic losses due to NCDs in low- and middle-income countries between 2011–2025 will be an estimated US\$ 7 trillion if no action is taken.

Preventing premature deaths and disability from NCDs is possible, cost-effective, and necessary for human development.



Probability of dying (%)

- <15
- 15-19
- 20-24
- >25
- Data not available
- Not applicable

*NCD Member States with a population of less than 250 000 in 2012 were not included in the analysis. Estimates for Europe's provision. The boundaries and names shown and the designations used on this map do not imply the expression of any opinion whatsoever on the part of the World Health Organization concerning the legal status of any country, territory, city or state or of its authorities, or concerning the delimitation of its frontiers or boundaries. Dotted and dashed lines on maps represent approximate border lines for which there may not yet be full agreement. © WHO 2016. All rights reserved.



Data type	Total population ^a (000s)			Life expectancy at birth ^b (years)			Healthy life expectancy at birth ^b (years)		
	Comparable estimates			Comparable estimates			Comparable estimates		
	Male	Female	Both sexes	Male	Female	Both sexes	Male	Female	Both sexes
Countries and areas	2021			2019			2019		
Mongolia	1 661	1 686	3 348	63.8	72.8	68.1	57.1	63.8	60.3
WHO region	2021			2019			2019		
African Region	579 641	583 017	1 162 658	62.4	66.6	64.5	55.0	57.1	56.0
Region of the Americas	508 298	521 212	1 029 510	74.5	79.8	77.2	64.8	67.5	66.2
South-East Asia Region	1 049 022	1 007 451	2 056 473	69.9	73.1	71.4	61.1	61.9	61.5
European Region	451 859	478 950	930 809	75.1	81.3	78.2	66.6	70.0	68.3
Eastern Mediterranean Region	392 503	374 038	766 542	68.3	71.3	69.7	60.2	60.7	60.4
Western Pacific Region	980 226	952 584	1 932 809	74.8	80.8	77.7	67.0	70.2	68.6
Global	3 973 370	3 929 291	7 902 660	70.8	75.9	73.3	62.5	64.9	63.7

Мэдээллийн эх сурвалж: World Health Statistics 2023, WHO



ЦАХИМ
ЭРҮҮЛ МЭНД

ТУСЛАМЖ ҮЙЛЧИЛГЭЭНИЙ ХЭРЭГЦЭЭ

Эмнэлгийн тусламж
үйлчилгээ

Анхан шатлалын
тусламж үйлчилгээ

Лавлагаа шатлалын
тусламж үйлчилгээ

Удаан хугацааны
тусламж үйлчилгээ

Урьдчилан сэргийлэх

Амбулаторийн
тусламж үйлчилгээ

Сэргээн засах

Эрүүл мэндийг
дэмжих

Эмнэлэгт хэвтүүлэн
эмчлэх

УХТҮ – ТАГазар, гэрээр

Оношилгоо, эмчилгээ

Эрчимт эмчилгээ

Хөнгөвчлөх тусламж
үйлчилгээ

Архаг өвчний хяналт

Алсн зайн оноилгоо
эмчилгээ
Телемедицин



Өргөжүүлэх
шаардлагатай



Хөгжүүлэх
шаардлагатай

ЭМБ-ын чиг үүргийг
өөрчлөн зохион байгуулах





ЦАХИМ
ЭРҮҮЛ МЭНД

НИЙГМИЙН ЭРҮҮЛ МЭНДИЙН БОДЛОГЫН ТЭРГҮҮЛЭХ ЧИГЛЭЛ БОЛОХ НЬ

Засгийн газрын 2020-2024 оны үйл ажиллагааны хөтөлбөр



Хүн амын эрүүл мэндийн боловсролыг дээшлүүлж, иргэн бүр урьдчилан сэргийлэх, эрт илрүүлэх эрүүл мэндийн үзлэг, оношилгоонд тогтмол хамрагдах нөхцөлийг олон улсын жишигт нийцүүлэн сайжруулж, эрүүл, идэвхтэй амьдралын хэв маягийг төлөвшүүлэх арга хэмжээнүүдийг хэрэгжүүлнэ.



5 жилийн үндсэн чиглэл



Иргэн, гэр бүл, хамт олон, байгууллагын идэвхтэй оролцоонд тулгуурлан хүн амын өвчлөл, нас баралтын шалтгаан, үр дагаврыг судлах, эрт сэрэмжлүүлэх, насанд нь тохирсон өвчний эрт илрүүлэг, хяналтын тогтолцоог бүрдүүлнэ.



Алсын хараа-2050



Хүн амын дунд зонхилон тохиолдож байгаа өвчлөл, эндэгдэл, хөгжлийн бэрхшээл үүсгэж байгаа шалтгааныг тодорхойлж, хувь хүний онцлогт тохируулан урьдчилан сэргийлэх, оношлох тогтолцоог санхүүжилтийн аргатай нь уялдуулан бүрдүүлж, үйл ажиллагааг хэвшүүлнэ.



НИЙГМИЙН ЭРҮҮЛ МЭНДИЙН ТУСЛАМЖ ҮЙЛЧИЛГЭЭ ТЭРГҮҮЛЭХ ЧИГЛЭЛ

ЧИГЛЭЛ:

- Тандах, судлах
- Эрүүл мэндийг дэмжих, хамгаалах
- Эрүүл мэндийн боловсрол олгох
- Урьдчилан сэргийлэх, үнэлэх, хянах
- Олон нийтийн оролцоо, хамтын ажиллагааг хангах

Удирдлага зохион байгуулалт

- НЭМТ
- Эрүүл мэндийн төв
- ХӨСҮТ, ЗӨСҮТ, НЭМҮТ
- Зарим төрөлжсөн мэргэшлийн эмнэлгийн бүтэц зохион байгуулалтад өөрчлөлт оруулах

Нийгмийн эрүүл мэндийн санхүүжилт

- Чихэрлэг хүнсний бүтээгдэхүүний татварыг нэмэгдүүлэх
- НЭМ-ийн тусламж үйлчилгээний өртөг тооцох
- НЭМТ-ийн санхүүжилт
- Санхүүжилтийн эх үүсвэрийг нэмэгдүүлэх
- Бусад салбарын төсөв (нийгмийн эрүүл мэндийн арга хэмжээ (эрүүл урьдчилан сэргийлэх үзлэг, хөдөлмөрийн эрүүл ахуй, эрүүл мэндийг дэмжих) төсөв)

Хүний нөөц

- Нийгмийн эрүүл мэндийн ажилтан бэлтгэх
- Орон нутагт тогтвортой ажиллах хөтөлбөр хэрэгжүүлэх
- Төгсөлтийн дараах сургалтын төрөл, хэлбэрийг тогтоох

Тандалт, судалгаа

- Хүн амын эрүүл мэндийн цахим мэдээний сан
- Судалгаа статистик мэдээлэл харьцуулалт
- Орон нутагт НЭМ судалгааны загвар
- НЭМ-ийн нөхцөл байдлын судалгаа

НИЙГМИЙН ЭРҮҮЛ МЭНДИЙН ТУСЛАМЖ ҮЙЛЧИЛГЭЭГ УЛСЫН ТӨСВӨӨС САНХҮҮЖҮҮЛЭХ



ЦАХИМ
ЭРҮҮЛ МЭНД

НИЙГМИЙН ЭРҮҮЛ МЭНДИЙН ТУСЛАМЖ, ҮЙЛЧИЛГЭЭНИЙ ТУХАЙ ХУУЛЬ



Хуулийн зорилт

- Тандах, судлах, үнэлэх, хариу арга хэмжээг авах,
- Өвчин эмгэгээс урьдчилан сэргийлэх,
- Эрүүл мэндийн боловсрол олгох
- Эрүүл мэндийг дэмжих
- Санхүүжүүлэх



Тусламж үйлчилгээний төрөл

- ХБӨ, ХӨ-ний хяналт_сэргийлэлт
- Орчны эрүүл мэнд
- Хөдөлмөрийн эрүүл мэнд
- Хүнсний аюулгүй байдал, шим судлал
- Нийгэм сэтгэц-зан үйл
- Нөхөн үржихүйн эрүүл мэнд
- НЭМ-ийн мэндийн лаборатори
- НЭМ-ийн ноцтой байдлын үеийн хариу арга хэмжээ



НЭМ-ийн тусламж, үйлчилгээний тухай хууль /7 бүлэг, 22 зүйлтэй/

- I бүлэг. Нийтлэг үндэслэл
- II бүлэг. Төрөл, чиглэл
- III бүлэг. Тусламж үйлчилгээний удирдлага, зохион байгуулалт
- IV бүлэг. Иргэн, аж ахуйн нэгж, байгууллага, олон нийтийн ороцлоо
- V бүлэг. Нийгмийн эрүүл мэндийн ажилтны эрх, үүрэг, нийгмийн баталгаа
- VI бүлэг. Санхүүжилт
- VII бүлэг. Бусад



ЦАХИМ
ЭРҮҮЛ МЭНД

НИЙГМИЙН ЭРҮҮЛ МЭНД ТЭРГҮҮЛЭХ ЧИГЛЭЛ



Хүн амын эрүүл мэндийг дэмжих, аливаа эрсдэлээс урьдчилан сэргийлэх арга хэмжээг бодлого, үйл ажиллагаандаа тусгаж, хэрэгжүүлэх



ЦАХИМ
ЭРҮҮЛ МЭНД

Хот төлөвлөлт, барилга байгууламжид хүний эрүүл мэндэд, аюулгүй эко орчныг бүрдүүлэх



Шинээр хот төлөвлөх, бүтээн байгуулалт эхлүүлэхэд Эрүүл мэндийн нөлөөллийн үнэлгээ хийх, зөвлөмж боловсруулах

Хот төлөвлөлт, барилга байгууламжид Хөгжлийн бэрхшээлтэй иргэдэд ээлтэй орчин бүрдүүлэх



Хот төлөвлөх, барилга байгууламжид эрүүл ахуйн стандарт норм нормативийг боловсруулах, хэрэгжилтэд холбогдох байгууллагын хамтаар хяналт тавих

Барилгын материал түүхий эдийн хүний эрүүл мэндэд аюулгүй байх нөхцлийг бүрдүүлэх



Барилга байгууламжид ашиглаж буй түүхий эд материалын хүний эрүүл мэндэд нөлөөлөх нөлөөллийг тандан судлах, аюулгүй байдлын үзүүлэлт

БАРИЛГА, ХОТ ТӨЛӨВЛӨЛТ ЭРҮҮЛ МЭНД



ЦАХИМ
ЭРҮҮЛ МЭНД

УУЛ УУРХАЙ ЭРҮҮЛ МЭНД

Уул уурхай хүнд үйлдвэрлэлийн үйл ажиллагааг эхлүүлэхэд хүний эрүүл аюулгүй орчинг хангах үйл ажиллагааг хэрэгжүүлэх



Хүний эрүүл мэндэд нөлөөлөх нөлөөллийн үнэлгээ хийх, холбогдох зөвлөмж боловсруулах

Уул уурхай хүнд үйлдвэрийн бүс нутаг хөдөлгөөнт хүн амны эрүүл мэндийн тусламж үйлчилгээний төлөвлөлт, хэрэгжилтийг хангах

Уул уурхай, хүнд үйлдвэрийн салбарын ажиллагсдын ажлын байрны эрүүл аюулгүй орчинг бүрдүүлэх



Ажлын байртай холбогдох эрүүл ахуйн стандарт дүрэм журмыг боловсруулах, хэрэгжилтэд холбогдох байгууллагатай хамтран дэмжлэгт хяналт хийх, мэргэжил арга зүйн зөвлөгөө өгөх



Зам тээврийн ослоос урьдчилан сэргийлэх талаар арга хэмжээг хэрэгжүүлэх (Хамгаалалтын бүс, хүүхдийн зориулалтын суудал, гарцын тэмдэг, тэмдэглэгээ, гүдгэр толь, гэрлэн дохионы тасралтгүй ажиллагаа гэх мэт)



Зам, тээврийн ослоос урьдчилан сэргийлэх чиглэлээр мэдээлэл сургалт сурталчилгаа зохион байгуулах

Зам засвар, автозамын “хар цэг”-ийг тодорхойлох тэдгээртэй холбоотойгоор үүсэх эрүүл мэндийн сөрөг нөлөөлөл (тоосжилт, дуу чимээ, ногоон байгууламж, осол гэмтэл, тэмдэг тэмдэглэгээ)-өөс урьдчилан сэргийлэх арга хэмжээг авч хэрэгжүүлэх



Автозамын “хар цэгт” эрүүл мэндийн тусламж үйлчилгээ, урьдчилан сэргийлэх арга хэмжээг төлөвлөн хэрэгжүүлэх



ЦАХИМ
ЭРҮҮЛ МЭНД

НИЙГМИЙН ЭРҮҮЛ МЭНДИЙН УДИРДЛАГА ЗОХИОН БАЙГУУЛАЛТ





ЦАХИМ
ЭРҮҮЛ МЭНД

УРЬДЧИЛАН СЭРГИЙЛЭХ ЭРТ ИЛРҮҮЛЭХ ҮЗЛЭГ, ШИНЖИЛГЭЭ ОНОШИЛГОО



ЭРҮҮЛ МЭНД
ҮНДЭСНИЙ БАЯЛАГ
УРЬДЧИЛАН СЭРГИЙЛЭХ ЭРТ ИЛРҮҮЛЭГ



2022-2023 - 38,1 тэрбум.төг

2024.02 сар - 5,8 тэрбум.төг

Нийслэлд

692,071
/50.7%/

Нийт хамрагдсан хүн

1,391,980

Орон нутагт

672,963
/49.3%/

Эрэгтэй

43.8%

Эмэгтэй

56.2%

Шээс, бэлгийн
тогтолцооны өвчлөл

615,744

Дотоод шүүрэл,
бодисын солилцоо
өвчлөл

153,477

Шээс, бэлгийн
тогтолцооны өвчлөл

100,609

Зүрх, судасны
тогтолцооны өвчлөл

75,367

Амьсгалын
тогтолцооны өвчлөл

34,380

2018

46,922

2019

96,680

2020

153,155

2021

96,690

2024.05 сар

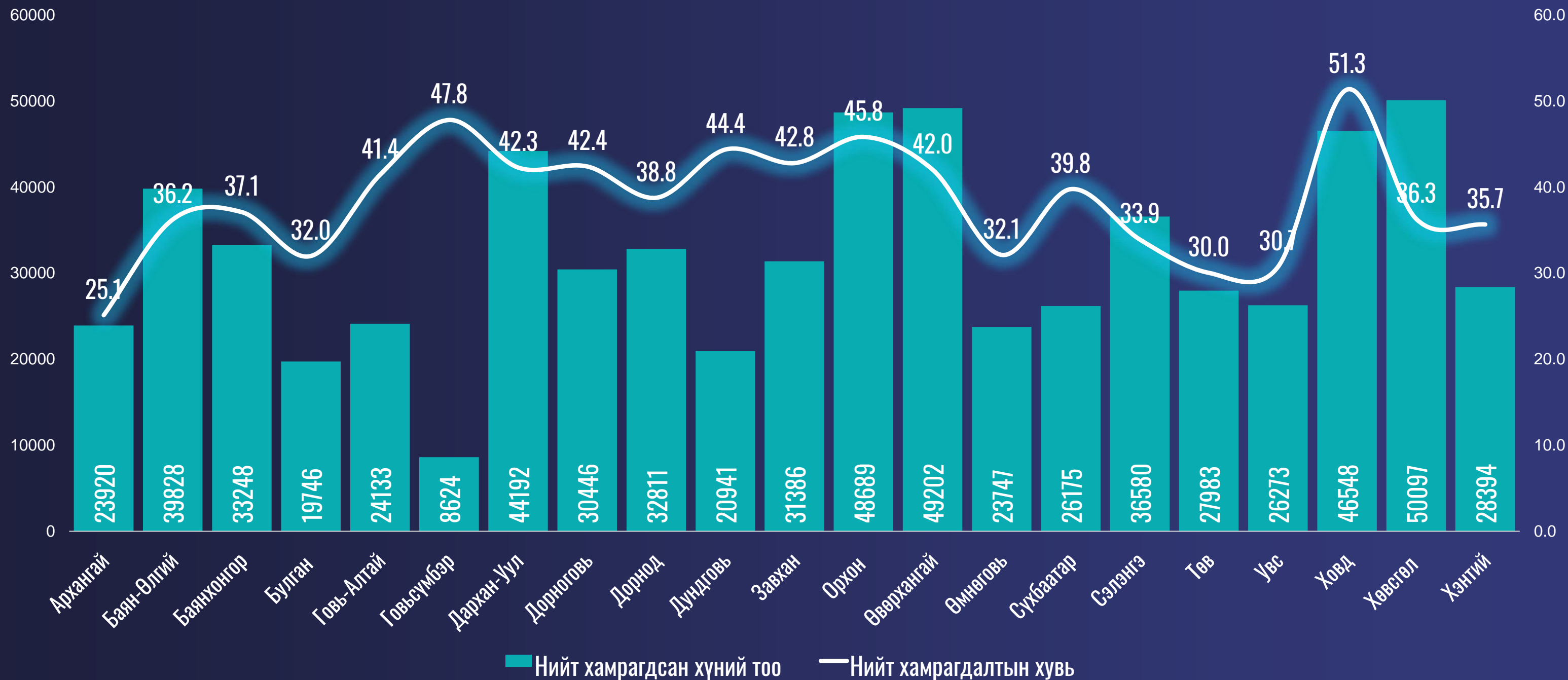
1,391,980
/41,1%/



ЦАХИМ
ЭРҮҮЛ МЭНД

АЙМГУУДЫН ХҮН АМЫН ХАМРАГДАЛТ

/БОДИТ ТООГООР, ХУВИАР/



Ховд аймаг (51.3%)

Говьсүмбэр аймаг (47.8%)

Орхон аймаг (45.8%) өндөр хамрагдалттай байна.

Архангай аймаг (25.1%)

Төв аймаг (30.0%)

Увс аймаг(30.7%) бага хамрагдалттай байна.



ЦАХИМ
ЭРҮҮЛ МЭНД

НИЙСЛЭЛИЙН ХҮН АМЫН ХАМРАГДАЛТ

/БОДИТ ТООГООР, ХУВИАР/



Баянгол дүүрэгт 164,266 буюу 65.7% өндөр хамрагдалттай байна.

Сонгинохайрхан дүүрэгт 75,648 буюу 22.1% бага хамрагдалттай байна.



ЭРҮҮЛ ШҮД АРГА ХЭМЖЭЭ (2024-2027)

Эрүүл мэндийн сайд, Боловсрол, шинжлэх ухааны сайдын
хамтарсан тушаал А/27/А/25

- 1 1999-2000 Амны хөндийн эрүүл мэнд**
(ЗГ-ын 1999 оны 66 тогтоол)
- 2 2006-2015 Амны хөндийн эрүүл мэнд 2**
(ЗГ-ын 2006 оны 150 тогтоол)
- 3 2012 оны 2-12 сар Эрүүл хүүхэд аян**
(ЗГ-ын 2012 оны 39 тогтоол)
- 4 2019-2021 Эрүүл шүд – Эрүүл хүүхэд**
(ЗГ-ын 2018 оны 255 тогтоол)
- 5 2024-2027 Эрүүл шүд арга хэмжээ**
(ЗГ-ын 2023 оны 322 тогтоол)





ЦАХИМ
ЭРҮҮЛ МЭНД

ХАНДЛАГЫГ ӨӨРЧИЛЦГӨӨ

Эмч бүр иргэнд эрүүл амьдралын зөвлөгөө өгье

Өвчилсөн хойно нь эмчлэх бус
өвчлөхөөс нь өмнө урьдчилан сэргийлье

