

# ЭРҮҮЛ МЭНДИЙН ЦАХИМ ШИЛЖИЛТ, ТҮҮНИЙ ХЭРЭГЖИЛТ, АНХААРАХ АСУУДАЛ





# ШИНЭЧЛЭН БАТЛАГДСАН ХУУЛЬ ЭРХ, ЗҮЙН БАРИМТ БИЧИГ

## ЭРҮҮЛ МЭНДИЙН ТУХАЙ ХУУЛЬ

8.4. Эрүүл мэндийн мэдээллийг цуглуулах, боловсруулах, ашиглах, хадгалах, аюулгүй байдлыг хангах журмыг эрүүл мэндийн асуудал эрхэлсэн төрийн захиргааны төв байгууллага, цахим хөгжил, харилцаа холбооны асуудал эрхэлсэн төрийн захиргааны төв байгууллагатай хамтран боловсруулж засгийн газар батална.

Монгол Улсын Засгийн газрын 2024 оны 03 дугаар сарын 06-ны өдрийн 100 дугаар тогтоол

### “ЖУРАМ БАТЛАХ ТУХАЙ”

Эрүүл мэндийн мэдээллийг цуглуулах, боловсруулах, ашиглах, хадгалах, аюулгүй байдлыг хангах

8.10. Эрүүл мэндийн тусламж, үйлчилгээний программ хангамжид тавигдах шаардлагыг тогтоох, үнэлгээ хийх, шаардлагад нийцсэн программ хангамжийг мэдээлэх журмыг эрүүл мэндийн асуудал эрхэлсэн төрийн захиргааны төв байгууллага, цахим хөгжил, харилцаа холбооны асуудал эрхэлсэн төрийн захиргааны төв байгууллагатай хамтран батална.

Эрүүл мэндийн сайд, Цахим хөгжил, харилцаа холбооны сайдын хамтарсан 2024 оны 03 дугаар сарын 26-ны өдрийн А/138, А/37 дугаарт тушаал

### “ЖУРАМ, ШААРДЛАГА БАТЛАХ ТУХАЙ”

1. Эрүүл мэндийн тусламж, үйлчилгээний программ хангамжид тавигдах шаардлага
2. Эрүүл мэндийн тусламж, үйлчилгээний программ хангамжид үнэлгээ хийх, шаардлагад нийцсэн программ хангамжийг мэдээлэх





1.ЭМЯ

- Маягт батлах
- Бодлого шийдвэр гаргах

## 6. МЭДЭЭЛЭЛ АШИГЛАХ, БОЛОВСРУУЛАХ, ТАЙЛАГНАХ

- Статистик
- Тандалт
- Судалгаа
- Тайлан
- Бусад

## 2. ЭМХТ

- Нэгдсэн сан
- Мэдээлэл солилцооны систем
- Мэдээллийн агуулга, оролт, гаралтын нөхцөл, хувьсагчийг тогтоох, нээлттэй байршуулах
- Программ хангамжийн ажлын даалгавар боловсруулах

## 5. НЭГДСЭН САН

- Нэгдсэн ангилал, код, тайлбарын сан
- Эрүүл мэндийн тусламж үйлчилгээний мэдээллийн сан
- Салбарын нөөц хүчин чадлын
- Лавлагаа мэдээллийн сан
- Бусад

## 3. СИСТЕМ ХӨГЖҮҮЛЭГЧ

- Программын бэлэн байдлыг хангах
- Мэдээлэл солилцоог дэмжих

## 4. ЭМБ – Мэдээлэл хариуцагч

- Программ хангамжийг сонгож хэрэглэнэ
- Санхүүжилтыг шийдвэрлэнэ
- Үйл ажиллагааг цахимжуулна.
- Мэдээллийн аюулгүй байдлын үнэлгээ хийлгэх



## ЭРҮҮЛ МЭНДИЙН САЙДЫН 2019 ОНЫ А/611 ТУШААЛ



Анхан шатны бүртгэлийн **274** маягт

 **30%**

Программ хангамжид орж,  
мэдээллийн сан үүсгэдэг

 **36%**

Эрүүл мэндийн тусламж үйлчилгээ,  
үйл ажиллагааны бүртгэлүүд

 **70%**

Тайлан гарч, шийдвэр гаргалтад  
ашиглагддаг

 **70%**

Цаасан хэлбэрээр бүртгэгддэг

 **64%**

Хувь хүний бүртгэл хэлбэрээр  
бүртгэгддэг

 **30%**

Ямар нэгэн тайлан гардаггүй





ЭМС-ын 2019 оны А/611 тушаал

51

Өрх, сум, тосгоны эрүүл мэндийн төвд хөтлөх бүртгэлийн маягт

59

Амбулатори поликлиникт хөтлөх бүртгэлийн маягт

86

Стационарт хөтлөх бүртгэлийн маягт

78

Тусгай мэргэжлийн төв, төрөлжсөн мэргэшлийн эмнэлэгт хөтлөх

274

Эрүүл мэндийн байгууллагад хөтлөгдөх бүртгэлийн маягт

Шинэчилсэн маягтын төсөл

39

Анхдагч шатлал

137

Эрүүл мэндийн байгууллагад хөтлөгдөх бүртгэлийн маягт

42

Лавлагаа шатлал

56

Тусгай мэргэжлийн төв, төрөлжсөн мэргэшлийн эмнэлэг





## ТОЛГОЙН ХЭСЭГ

## ҮНДСЭН МЭДЭЭЛЭЛ

## ЭРҮҮЛ МЭНДИЙН ТҮҮХЧИЛСЭН МЭДЭЭЛЭЛ

## БИЧВЭРИЙН ХЭСЭГ

## БАТАЛГААНЫ ХЭСЭГ

Эрүүл мэндийн сайдын 2024 оны... дугаар сарын...-ны өдрийн... дүгээр тушаал

Монгол Улсын "Статистикийн тухай" хуулийн 22 дугаар заалтыг үндэслэн мэдээллийн нууцыг хадгална.

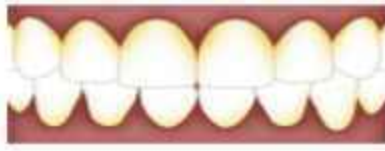
Эрүүл мэндийн бүртгэлийн маягт ЭММ-55

**АМНЫ ХӨНДИЙН ҮЗЛЭГИЙН ХУУДАС**

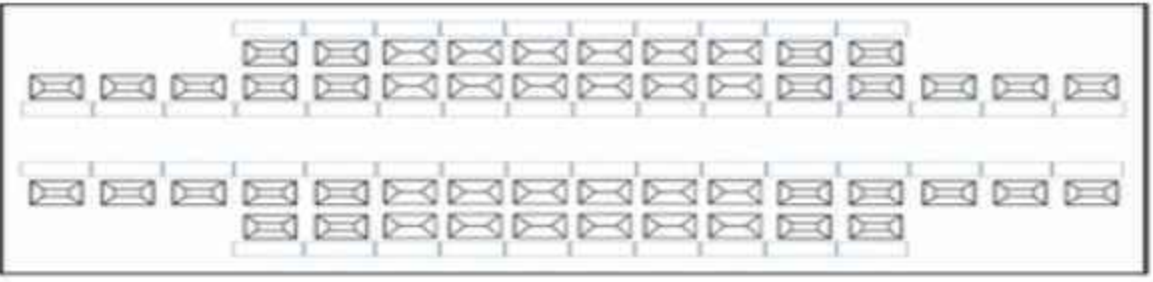
**ЕРӨНХИЙ МЭДЭЭЛЭЛ**

1.РД: <input type="text"/>	2. Ураийн овоо:..... <i>/ирээний бүртгэлээс татагдана/</i>	3. Эцэг /эх/-ийн нэр:..... <i>/ирээний бүртгэлээс татагдана/</i>	4. Өөрийн нэр:..... <i>/ирээний бүртгэлээс татагдана/</i>
5. Хүйс: <input type="radio"/> Эрэгтэй <input type="radio"/> Эмэгтэй <i>/ирээний бүртгэлээс татагдана/</i>	6. Нас: ..... <i>/регистрийн дугаараар бодогдана/</i>	7. Тоотмол хаяг:..... <i>/ирээний бүртгэлээс татагдана/</i>	8. Холбоо барих дугаар:..... <i>/бична/</i>
9. Бүртгэл нээсэн: он...сар...өдөр <i>/компьютерийн цагаар татагдана/</i>			

Бусад үндсэн мэдээлэл нь хүн амын мэдээллийн сангаас татагдана

<b>Ерөнхий үзлэг</b>	<b>Нарийвчилсан үзлэг</b>
<input type="checkbox"/> Астма <input type="checkbox"/> Чихрийн шижэн <input type="checkbox"/> Эпидемий В.С вирус <input type="checkbox"/> Зүрх судасны эмгэг <input type="checkbox"/> Эпилепси <input type="checkbox"/> Бөөрний өвчин <input type="checkbox"/> Үе мөчний өвчин <input type="checkbox"/> Хавдар Харшил: <input type="radio"/> Тийм <input type="radio"/> Үгүй Тийм бол: <input type="checkbox"/> Спирт <input type="checkbox"/> Лидокаин <input type="checkbox"/> Эмийн <input type="checkbox"/> Ургамлын <input type="checkbox"/> Бусад .....	<b>Амны салст:</b> <input type="radio"/> Хэвийн <input type="radio"/> Хэвийн бус <b>Буйл:</b> <input type="radio"/> Хэвийн <input type="radio"/> Хэвийн бус <b>Гүйлсэн булчирхай:</b> <input type="radio"/> Хэвийн <input type="radio"/> Хэвийн бус <b>Таанай:</b> <input type="radio"/> Хэвийн <input type="radio"/> Хэвийн бус <b>Уруул, уруулын үүдэвч:</b> <input type="radio"/> Хэвийн <input type="radio"/> Хэвийн бус <b>Хэл, хэлний хөөч:</b> <input type="radio"/> Хэвийн <input type="radio"/> Хэвийн бус <b>Эрүүн доорхи булчирхай:</b> <input type="radio"/> Хэвийн <input type="radio"/> Хэвийн бус
	<b>Шүдний чулуутай эсэх:</b> <input type="radio"/> тийм <input type="radio"/> үгүй Байршил: ..... Шалтгаан /бична/: ..... 

**АМНЫ ХӨНДИЙН БАЙДАЛ, ҮНЭЛГЭЭ**



Тэмдэглэгээ:  
 C1- Толбо, C2- цоорол /улаан өнгөөр/, Fts- Ломбо- цемент-/цэнхэр өнгөөр/, Fд- Ломбо- гэрэл-/шар өнгөөр/, E-авахуулсан шүд-/Х-хар өнгөөр/, Ff- флюороз, H- гипоплази, At- алэгдэл, R-эсоор, Cr- бүрээс, In- импэй, On-онлэй, Ve – нүүрвэч, U- шүдлээгүй, In- имплант, Dt- Савтсан шүд гэж шүд тус бүрээр үзлэг хийж тэмдэглэнэ.

Эмчийн тэмдэглэл: .....

ӨУА-10 код: .....

ҮОУА-9 код: .....

Зөвшөөрсөн үйлчлүүлэгчийн газрын үсэг/тоон газрын үсэг: .....

**Баталгааны хэсэг:**  
 Эмчлэгч эмчийн код/тоон газрын үсэг: .....

Маягт нөхсөн огноо: ..... он ..... сар ..... өдөр  
*/тухайн үеийн компьютерийн хувилгаар татагдана/*

- Хууль, эрхзүйн үндэслэл, батлагдсан тушаал
- Бүртгэлийн маягтын дугаар

- УБЕГ-ын мэдээллийн сангаас татагдах хүн амын мэдээлэл

- Вакцин
- Жирэмслэлт, төрөлт
- Мэс засал
- ЯТ дуудлага
- Эмчийн хяналт
- Цахим жор
- Эмийн гаж нөлөө

- Үзлэгийн тэмдэглэл
- Заавар, зөвлөмж
- Шийдвэрлэлт
- Онош

- Тоон газрын үсэг
- Огноо



# ЭРҮҮЛ МЭНДИЙН САЛБАРЫН СТАТИСТИКИЙН МЭДЭЭЛЛИЙН УРСГАЛ







## Засгийн газрын 100 дугаар тогтоол



“ЭРҮҮЛ МЭНДИЙН МЭДЭЭЛЛИЙГ ЦУГЛУУЛАХ, БОЛОВСРУУЛАХ, АШИГЛАХ, ХАДГАЛАХ, АЮУЛГҮЙ БАЙДЛЫГ ХАНГАХ ЖУРАМ”



2.7. Энэ журмын 2.3-т заасан мэдээллийн санг бүрдүүлэхдээ төрийн мэдээлэл солилцооны үндсэн систем, эсхүл мэдээлэл солилцооны системээс олж авах боломжтой мэдээллийг давхардуулж бүрдүүлэхгүй.

2.10. Эрүүл мэндийн хөгжлийн төв нь мэдээлэл солилцооны системээр солилцох мэдээллийн агуулга, оролт, гаралтын нөхцөл, хувьсагчийг тогтоож, нийтэд ил тод, нээлттэй байршуулна.

## Мэдээлэл цуглуулах, хадгалах, солилцох үйл ажиллагаа







ЦАХИМ  
ЭРҮҮЛ МЭНД

## СИСТЕМ ХӨГЖҮҮЛЭГЧ



Эрүүл мэндийн мэдээллийг цуглуулж, боловсруулахад Нийтийн мэдээллийн ил тод байдлын тухай хуулийн 27.10-т заасан нэгдсэн ангилал, код, тайлбар болон олон улсын стандарт, кодчиллыг дагаж мөрдөнө.



Засгийн газрын 100 дугаар тогтоол



“ЭРҮҮЛ МЭНДИЙН МЭДЭЭЛЛИЙГ ЦУГЛУУЛАХ, БОЛОВСРУУЛАХ, АШИГЛАХ, ХАДГАЛАХ, АЮУЛГҮЙ БАЙДЛЫГ ХАНГАХ ЖУРАМ”



2.13. Программ хангамж хөгжүүлэгч нь мэдээлэл хариуцагчтай байгуулсан үйлчилгээ үзүүлэх гэрээнд зааснаас бусад зорилгоор мэдээллийг боловсруулах, ашиглах, гуравдагч этгээдэд дамжуулахыг хориглоно.

Мэдээллийн эзнээс зөвшөөрөл авах



Мэдээллийн эзэнд мэдэгдэл илгээх



Кебер аюулгүй байдлыг хангах

Стандарт тайлан, мэдээлэл гаргах



Системийн бэлэн байдлыг хангах

Стандартад нийцүүлэх



Мэдээлэл солилцоог дэмжин ажиллах





ЦАХИМ  
ЭРҮҮЛ МЭНД

# СИСТЕМ ХӨГЖҮҮЛЭГЧ



Эрүүл мэндийн тусламж, үйлчилгээний программ хангамжид тавигдах шаардлагад нийцсэн систем хөгжүүлж үнэлгээ хийлгэнэ



Эрүүл мэндийн тухай хуулийн 8.10



“Журам, шаардлага батлах тухай” А/138, А/37 дугаартай тушаал



Систем хөгжүүлэгч нь нь “Эрүүл мэндийн тусламж, үйлчилгээний программ хангамжид тавигдах шаардлага”-д нийцсэн систем хөгжүүлэх



Үнэлгээний ажлын хэсэг нь “Эрүүл мэндийн тусламж, үйлчилгээний программ хангамжид үнэлгээ хийх, шаардлагад нийцсэн программ хангамжийг мэдээлэх журам”-ын дагуу үнэлгээ хийж, дүгнэлт гаргах



2.13. Программ хангамж хөгжүүлэгч нь мэдээлэл хариуцагчтай байгуулсан үйлчилгээ үзүүлэх гэрээнд зааснаас бусад зорилгоор мэдээллийг боловсруулах, ашиглах, гуравдагч этгээдэд дамжуулахыг хориглоно.

## Системд үнэлгээ хийх үйл явц







**ЦАХИМ  
ЭРҮҮЛ МЭНД**



## 4. Эрүүл мэндийн байгууллага:

Эрүүл мэндийн тусламж, үйлчилгээний программ хангамжид тавигдах шаардлагад нийцсэн программ хангамжийг үйл ажиллагаандаа ашиглана



Засгийн газрын 100 дугаар тогтоол



“ЭРҮҮЛ МЭНДИЙН МЭДЭЭЛЛИЙГ ЦУГЛУУЛАХ, БОЛОВСРУУЛАХ, АШИГЛАХ, ХАДГАЛАХ, АЮУЛГҮЙ БАЙДЛЫГ ХАНГАХ ЖУРАМ”



Мэдээлэл хариуцагч нь Эрүүл мэндийн тухай хуулийн 8.10 -д заасан журмаар тогтоосон эрүүл мэндийн тусламж, үйлчилгээний программ хангамжийг үйл ажиллагаандаа ашиглана.

Мэдээлэл хариуцагч нь өөрийн байгууллагын программ хангамж, техник хангамж, мэдээллийн сүлжээний бэлэн байдлыг хангаж, ашиглалт, үйлчилгээнд шаардлагатай зардлыг санхүүжүүлнэ.

### Цахим системийг сонгох

1. Хэрэгцээг тодорхойлох



Эрүүл мэндийн байгууллага

2. Цахим системийг сонгох



Mindgolia.mn

3. Ашиглах



Эрүүл мэндийн тусламж үйлчилгээний систем

### Цахимжилтын бэлэн байдлыг хангах



Хүний нөөцийн бэлэн байдал



Дэд бүтцийн бэлэн байдал



Санхүүжилт



Аюулгүй байдал

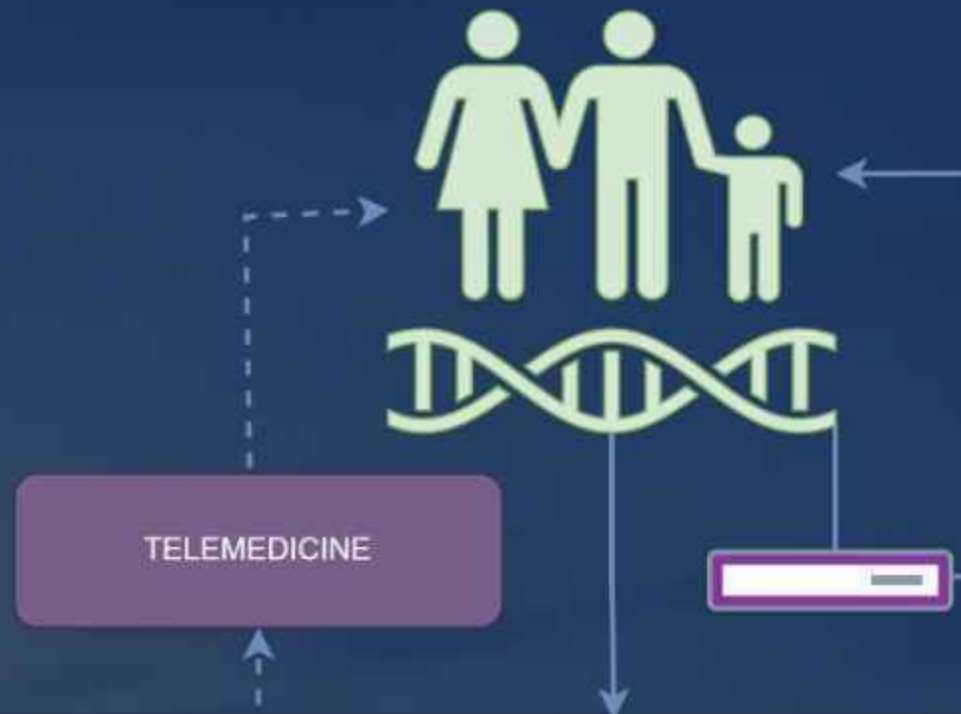


Цахим архив



- 3.1.Мэдээлэл хариуцагч нь программ хангамжийн сервер, мэдээллийн санг Кибер аюулгүй байдлыг хангах нийтлэг журмын 4.4-т заасан шаардлага хангасан өрөөнд эсхүл зориулалтын дата төвд байршуулах бөгөөд Кибер аюулгүй байдлын тухай хуулийн 7.1-д заасан нийтлэг журмыг мөрдөнө.
- 3.2.Мэдээлэл хариуцагч нь цахим архивын мэдээллийн бүрэн бүтэн, үнэн зөв байдлыг хариуцаж, тухайн мэдээллийг Архив, албан хэрэг хөтлөлтийн тухай хууль, холбогдох журамд заасан хугацаанд хадгална.





**Түргэн тусламжийн дуудлага 103**



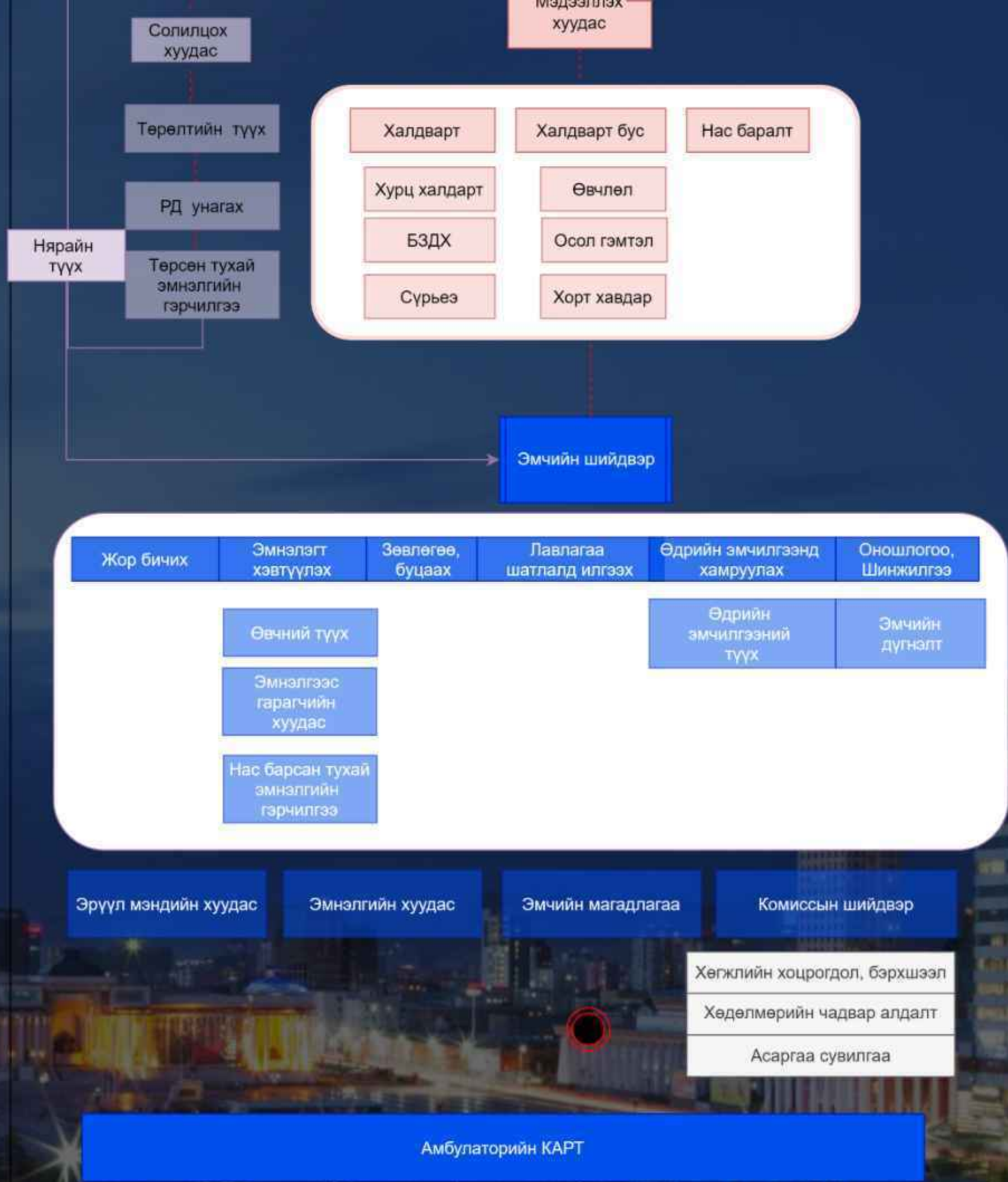
**Эмчийн үзлэг #01**



**Яаралтай тусламжийн тасгийн үзлэг**











Засгийн газрын 100 дугаар тогтоол



**“ЭРҮҮЛ МЭНДИЙН МЭДЭЭЛЛИЙГ  
ЦУГЛУУЛАХ, БОЛОВСРУУЛАХ,  
АШИГЛАХ, ХАДГАЛАХ, АЮУЛГҮЙ  
БАЙДЛЫГ ХАНГАХ ЖУРАМ”**



Эрүүл мэндийн мэдээллийн нэгдсэн сан (цаашид “нэгдсэн сан” гэх) нь дараах дэд сангуудаас бүрдэнэ. Үүнд:

1. Нэгдсэн ангилал, код, тайлбарын сан
2. Эрүүл мэндийн тусламж, үйлчилгээний мэдээллийн сан
3. Салбарын нөөц, хүчин чадлын мэдээллийн сан
4. Эрүүл мэндийн лавлагаа мэдээллийн сан
5. Бусад төрөлжсөн сан



Мэдээлэл цуглуулах, хадгалах, солилцох үйл ажиллагаа







- Жилд дунджаар 1.5 тэрбум үзлэгийн бүртгэл хөтлөлийг хүлээн авдаг
- Улсын хэмжээний Эрүүл мэндийн өгөгдөл, өгөгдөлийн стандартын удирдлага
- Өгөгдөлд суурилсан чанарын үнэлгээ

