



СТАТИСТИК МЭДЭЭЛЭЛ

/ 2024 оны эхний 4 сараар /

Сум өрхийн эрүүл мэндийн төвүүд

1. АМБУЛАТОРИЙН ТУСЛАМЖ ҮЙЛЧИЛГЭЭ

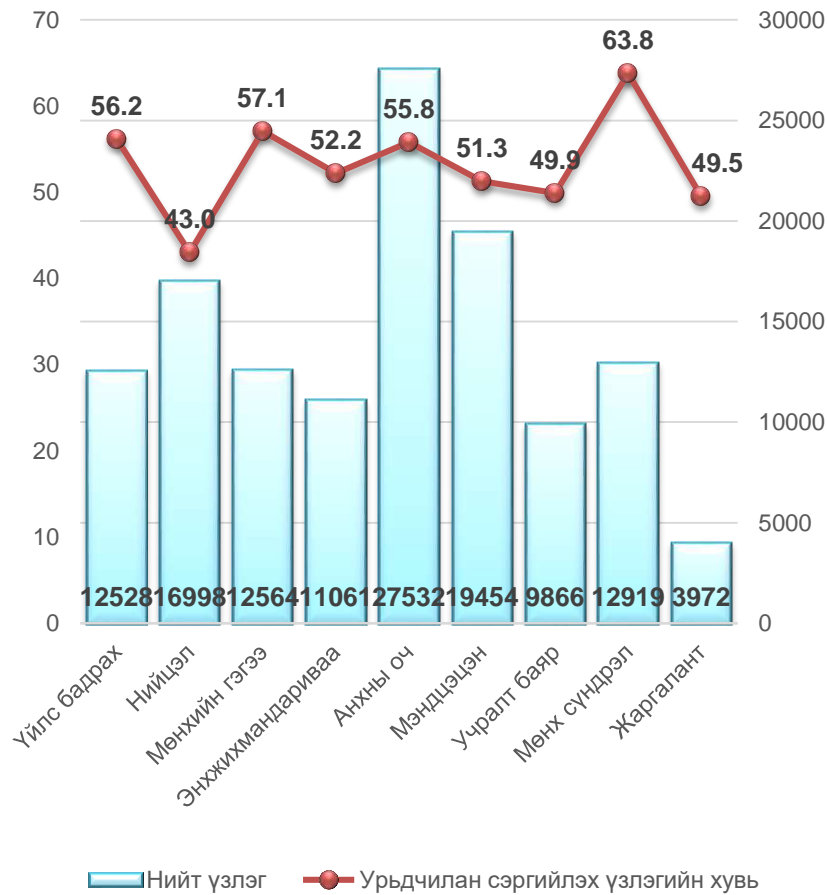
2024 оны эхний 4 сарын байдлаар аймгийн хэмжээний нийт үзлэгийн 47.5 хувийг өрх сумын эрүүл мэндийн төвүүдэд хийгдэж, нэг эмчид ногдох үзлэгийн тоо 2307 буюу нэг өдөрт 105 хүн тусламж үйлчилгээ авсан үзүүлэлттэй байна. Нийт үзлэгт урьдчилан сэргийлэх үзлэг **53.4** байгаа нь өмнөх оны мөн үеэс **(4.9)** хувиар гэрийн эргэлтийн үзлэг өмнөх оны мөн үеэс **(1.2)** хувиар тус тус нэмэгдсэн үзүүлэлттэй байна.

№	СӨЭМТ-үүд	Он	Нийт үзлэг	Үүнээс							Бүртгэгдсэн өвчлөл
				Урьдчилан сэргийлэх үзлэг	Урьдчилан сэргийлэх үзлэгийн эзлэх хувь	Өвчний учир амбулаторт	Идэвхтэй хяналт	Гэрийн идэвхтэй	Гэрийн идэвхтэй хяналтын үзлэгийн эзлэх хувь	Гэрийн дуудлага	
1	Үйлсбадрах	2023	14197	7118	50.1	667	538	5787	40.8	87	34
		2024	12528	7042	56.2	465	463	4508	36.0	50	59
2	Нийцэл	2023	13642	5984	43.9	1990	1506	4134	30.3	28	430
		2024	16998	7307	43.0	2271	2326	4779	28.1	315	23
3	Мөнхийн гэгээ	2023	10611	5597	52.7	1309	530	3055	28.8	120	841
		2024	12564	7173	57.1	750	1051	3357	26.7	233	237
4	Энхжихмандариваа	2023	7474	3948	52.8	1080	688	1729	23.1	29	343
		2024	11061	5778	52.2	349	1302	3623	32.8	9	55
5	Анхны оч	2023	25688	12487	48.6	3688	1774	7692	29.9	47	266
		2024	27532	15365	55.8	590	2316	9239	33.6	22	129
6	Мэндцэцэн	2023	17215	8795	51.1	2671	1255	4417	25.7	77	1427
		2024	19454	9987	51.3	1101	2103	6195	31.8	68	645
7	Учралтбаяр	2023	14502	6028	41.6	2724	1212	4477	30.9	61	2178
		2024	9866	4923	49.9	862	1222	2725	27.6	134	556
8	Мөнхсүндрэл	2023	11094	6082	54.8	1498	306	3201	28.9	7	451
		2024	12919	8250	63.8	275	696	3701	28.6	7	157
9	Жаргалант	2023	2992	971	32.5	1044	220	397	13.3	360	115
		2024	3972	1965	49.5	337	279	1071	27.0	320	33
	Бүгд	2023	117415	57010	48.5	16671	8029	34889	29.7	816	6085
		2024	126904	67790	53.4	7000	11758	39198	30.9	1158	1894
	Аймгийн дүн	2023	237877	76040	32.0	111636	14446	34923	14.7	832	24294
		2024	266982	88150	33.0	119715	18692	39258	14.7	1167	28312
Өмнөх оны мөн үеэс			+29105	+12110	+1.0	+8079	+4246	+4335	0	+335	+4018

Сум өрхийн эрүүл мэндийн төвүүд

2024 ОНЫ ЭХНИЙ 4 САРЫН БАЙДЛААР

Нийт үзлэгийн тоо, урьдчилан сэргийлэх үзлэгийн хувь



Үзлэгийн бүтэц, хувиар



Сум өрхийн эрүүл мэндийн төвүүд

2. ХАЛДВАРТ БУС ӨВЧНИЙ ЭРТ ИЛРҮҮЛГИЙН ҮЗЛЭГ

2024 оны эхний 4 сарын байдлаар артерийн гипертензи эрт илрүүлгийн үзлэгт нийт 18801 буюу хамрагдвал зохих хүн амын **37.1** хувийг эзэлж, өмнөх оноос **(1.4)** хувиар нэмэгдэж үр дүнгийн үзүүлэлтээр 0.5 хувь нь онош батлагдсан. Чихрийн шижин өвчний эрт илрүүлгийн үзлэгт 13992 буюу хамрагдвал зохих хүн амын **27.6** хувийг эзэлж, өмнөх оноос **(17.9)** хувиар буурч, үр дүнгийн үзүүлэлтээр 0.3 хувь онош батлагдсан байна.

№	Эмнэлгийн нэр	АРТЕРИЙН ГИПЕРТЕНЗИ ЭРТ ИЛРҮҮЛЭГ							ЧИХРИЙН ШИЖИН ХАМ ШИНЖ -2 ЭРТ ИЛРҮҮЛЭГ						
		Хамрагдсан хүний тоо		Оношлогдсон артерийн гипертензи		Хамрагдалтын хувь		Өмнөх оны мөн үеэс	Хамрагдсан хүний тоо		Оношлогдсон артерийн гипертензи		Хамрагдалтын хувь		Өмнөх оны мөн үеэс
		2023	2024	2023	2024	2023	2024		2023	2024	2023	2024	2023	2024	
1	Үйлс бадрах	1610	1083	5		25.4	19.8	-5.6	930	1009	5	2	31.1	18.5	-12.6
2	Нийцэл	1978	1513	105	14	35.6	26.1	-9.5	1010	1207	2	3	29.5	20.9	-8.6
3	Мөнхийн гэгээ	1854	2479	116		46.9	55.8	+8.9	1309	1807	53		58.1	40.7	-17.4
4	Энхжихмандариваа	1196	2019	3	1	24.4	41.8	+17.4	683	1087			29.5	22.5	-7.0
5	Анхны оч	3437	3323	11	4	34.4	31.4	-3.0	2068	2588	5	5	40.6	24.5	-16.1
6	Мэндцэцэн	2054	3148	37	36	21.9	41.5	+19.6	1274	2313	2	12	37.1	30.5	-6.6
7	Учралтбаяр	2463	1766	14		36.2	29.2	-7.0	1033	1233			48.4	20.4	-28.0
8	Мөнхсүндрэл	1630	2668	101		37.5	63.3	+25.8	819	1872		8	35.4	44.4	+9.0
9	Жаргалант	320	802	7	37	17.9	45.7	+27.8	228	319		7	22.1	18.2	-3.9
	Бүгд	16542	18801	399	92	31.2	37.1	+5.9	9354	13992	67	37	37.4	37.4	0
	АЙМГИЙН ДҮН	18946	18801	399	92	35.7	37.1	+1.4	11377	13992	70	37	45.5	27.6	-17.9

3. ХОРТ ХАВДРЫН ЭРТ ИЛРҮҮЛЭГ ҮЗЛЭГ

Аймгийн хэмжээнд 2024 оны эхний 4 сарын байдлаар умайн хүзүүний эрт илрүүлэг үзлэгт зорилтот насны нийт 1517 эмэгтэй хамрагдаж, хамрагдвал зохих насны эмэгтэйчүүдийн **38.2** хувийг эзэлж, өмнөх оны мөн үеэс **(31.9)** хувиар буурсан. Пап шинжилгээнд нийт 702 сорьц хүлээн авсан байна. Хөхний эрт илрүүлэг үзлэгт 6992 эмэгтэй хамрагдаж, хамрагдвал зохих насны эмэгтэйчүүдийн **33.9** хувийг эзэлж, өмнөх оны мөн үеэс **(4.9)** хувиар буурсан байна. Элэгний хорт хавдрын эрт илрүүлэг үзлэгт 303 хүн буюу **(17.3)** хувь нь хамрагдсан.

Сум өрхийн эрүүл мэндийн төвүүд

4. ЖИРЭМСНИЙ ХЯНАЛТ

2024 оны эхний 4 сарын байдлаар жирэмсний хяналтад шинээр 609 жирэмсэн эмэгтэйчүүд хамрагдан эхний 3 сартайд 606 буюу **99.5** хувь нь хяналтад орж, өмнөх оны мөн үеэс эрт үеийн хяналт **(0.7)** хувиар нэмэгдсэн. Хяналтад орсон жирэмсэн эмэгтэйчүүдийн 100 хувь цусны шинжилгээнд хамрагдсанаас 8 буюу **1.3** хувь нь цус багадалттай байна. Шинээр хяналтад хамрагдсан жирэмсэн эмэгтэйчүүдийн БЗДХ-ын шинжилгээний үзүүлэлтэд трихомониаз 16 буюу **2.6** хувь, тэмбүү 3 буюу **0.5** хувь, заг хүйтэн 1 буюу 0.2 хувь нь тус тус эерэг гарсан байна.

№	Эмнэлгийн нэр	Нийт шинээр хяналтад хамрагдсан эмэгтэйчүүд		Хяналтад авсан хувь						6 ба түүнээс дээш удаа хяналтад хамрагдаж төрсөн (хувиар)			Цус багадалттай жирэмсэн эмэгтэйчүүд (хувиар)		
				Эхний 3 сартайд		Өмнөх оны мөн үеэс	4-6 сартайд		7 ба түүнээс дээш сартайд						
				2023	2024		2023	2024	2023	2024	2023	2024	Өмнөх оноос	2023	2024
1	Үйлс бадрах	47	53	100	100	0					58.3	84.8	+26.5	2.1	
2	Нийцэл	80	85	98.7	98.8	+0.1	1.3	1.2			58.7	76.3	+17.6	13.7	3.5
3	Мөнхийн гэгээ	31	42	100	100	0					48.9	82.2	+33.3		
4	Энхжихмандариваа	61	57	96.7	96.5	-0.2	3.3	3.5			50.8	80.0	+29.2	3.3	
5	Анхны оч	115	112	100	100	0					53.3	76.1	+22.8		0.9
6	Мэндцэцэн	101	121	98.0	100	+2.0	2.0				65.3	87.8	+22.5	5.9	
7	Учралтбаяр	86	78	97.7	100	+2.3	2.3				53.3	74.3	+21.0	8.1	1.3
8	Мөнхсүндрэл	48	51	100	100	0					55.5	68.4	+12.9	12.5	5.9
9	Жаргалант	15	10	100	100	0					57.1	77.8	+20.7		
Аймгийн дүн		584	609	98.8	99.5	+0.7	1.2	0.5			56.6	77.8	+21.2	5.6	1.3

Сум өрхийн эрүүл мэндийн төвүүд

5. ТАВ ХҮРТЛЭХ НАСНЫ ХҮҮХДИЙН ЖИНГИЙН МЭДЭЭ,ХУВИАР

2024 оны 4 сарын байдлаар тав хүртлэх насны хүүхдийн өсөлт хөгжлийн хяналтад 7043 хүүхэд хамрагдсанаас 0.19 хувь нь туранхай,0.03 хувь нь тураалтай,0.19 хувь нь өсөлтийн хоцрогдолтой байна.

№	Эмнэлгийн нэр	Хяналтад хамрагдсан бүгд	Жингийн мэдээ			А амин дэм уусан	Д амин дэм уусан	Олон найрлагат бичил тэжээл хэрэглэсэн
			Туранхай	Тураалтай	Өсөлтийн хоцрогдолтой			
1	Үйлс бадрах	680	0.44	0.15	0.15		680	
2	Нийцэл	1244	0.08		0.08		1086	
3	Мөнхийн гэгээ	509	0.98				446	
4	Энхжихмандариваа	967	0.21		0.21		937	
5	Анхны оч	2047		0.05	0.24		1928	
6	Мэндцэцэн	598	0.50		0.17		598	
7	Учралтбаяр	635			0.47		603	
8	Мөнхсүндрэл	258					246	
9	Жаргалант	105					56	
Аймгийн дүн		7043	0.19	0.03	0.19		6580	

Сум өрхийн эрүүл мэндийн төвүүд

6. НАС БАРАЛТ

2024 оны эхний 4 сарын байдлаар нас баралтын 192 тохиолдол бүртгэгдсэн нь өнгөрсөн оны мөн үеэс 45 тохиолдлоор нэмэгдэж нийт нас баралтын 24.0 хувь нь эмнэлэгт нас барсан бөгөөд үүнээс 10 тохиолдол буюу 21.7 хувийг хоног болоогүй нас баралт эзэлж, нас баралтын түвшин 1000 хүн амд 1.8 байгаа нь өнгөрсөн оны мөн үеэс 0.4 хувиар өссөн байна. Тав хүртлэх насны хүүхдийн эндэгдлийн 5 тохиолдол бүртгэгдэж, 1000 амьд төрөлтөд 7.6 ногдож байгаа нь өмнөх оны мөн үетэй харьцуулахад 4 тохиолдлоор буюу 4.2 промиллоор буурсан байна.

№	Эмнэлгийн нэр	2023 оны эхний 4 сараар				2024 оны эхний 4 сараар			
		Нийт нас баралт	Үүнээс			Нийт нас баралт	Үүнээс		
			Эмнэлэгт	Эмнэлгээс гадуур	5 хүртлэх насны хүүхдийн эндэгдэл		Эмнэлэгт	Эмнэлгээс гадуур	5 хүртлэх насны хүүхдийн эндэгдэл
1	Үйлс бадрах	15	6	9	2	23	6	17	
2	Нийцэл	15	3	12	1	28	6	22	2
3	Мөнхийн гэгээ	10	2	8		16	2	14	2
4	Энхжихмандирваа	18		18		17	3	14	
5	Анхны оч	18	2	16	1	30	6	24	1
6	Мэндцэцэн	19	3	16		25	6	19	
7	Учралт баяр	15	4	11	1	21	6	15	
8	Мөнхсүндэрл	14	2	12		6	2	4	
9	Жаргалант	9	1	8		11	2	9	
	Бүгд	133	23	110	5	177	39	138	5
○	АЙМГИЙН ДҮН	147	31	116	9	192	46	146	5

Осол гэмтэл, гадны шалтгаант нас баралтын 14 тохиолдол бүртгэгдэж, нийт нас баралтын 7.3 хувийг эзэлж, өнгөрсөн оны түвшинд, 10 000 хүн амд ногдох осол гэмтэл, гадны шалтгаант нас баралт **1.3** байна.

Нас баралтын шалтгаан:

	Бүгд	Амиа хорлолт	Бусдад хорлогдсон	Үйлдвэрийн осол	Зам тээврийн осол	Бусад осол	Тодорхойгүй
2023 оны эхний 4 сараар	14	2	1		1	10	
2024 оны эхний 4 сараар	14					14	

Сум өрхийн эрүүл мэндийн төвүүд

7. ХАЛДВАРТ ӨВЧИН

Аймгийн хэмжээнд 251 халдварт өвчний тохиолдол бүртгэгдэж, 10 000 хүн амд **23.8** ногдож, өмнөх оны мөн үеэс 200 тохиолдлоор буурсан байна. 2024 оны эхний 4 сарын байдлаар халдварт өвчний бүтцийг харахад нийт халдварт өвчний 44.6 хувийг амьсгалын замын халдвар эзэлж байгаагийн (58.0 нь салхинцэцэг, 31.3 хувийг сүрьеэ, 5.4 хувийг гахай хавдар, гар хөл амны өвчин, 0.9 хувийг улаанэсэргэнэ) 28.7 хувийг мөөгөнцөр, 23.9 хувийг бэлгийн замаар дамжих халдвар, 1.2 хувийг цусаар дамжих халдвар, гэдэсний халдвар тус тус эзэлж байна. Бэлгийн замаар дамжих халдварт өвчний 28.3 хувийг тэмбүү, 21.7 хувийг заг хүйтэн, 50.0 хувийг трихомониаз тус тус эзэлж, өнгөрсөн оны мөн үетэй харьцуулахад тэмбүүгийн өвчлөл 6 тохиолдлоор буурч 10 000 хүн амд 1.6 байна.

№	Эмнэлгийн нэр		Үйлс бадрах	Нийцэл	Мөнхийн гэгээ	Энхжихма ндариваа	Анхны оч	Мэнд цэцэн	Учралт баяр	Мөнх сүндрэл	Жаргал ант	Бүгд	А дүн
1	Амьсгалын замын халдварт өвчин	2023	23	31	19	18	88	65	18	18	4	284	290
		2024	24	8	10	6	24	10	21	5		108	113
2	Бэлгийн замаар дамжих халдварт өвчин	2023	2	2	2	6	4	2	18	3		39	43
		2024	9	9	4	4	7	4	11	5	2	55	60
3	Гэдэсний халдварт өвчин	2023	2		3	2	1			2		10	11
		2024			2				1			3	3
4	Зоонозын халдварт өвчин	2023											
		2024											
15	Цусаар дамжих халдварт өвчин	2023	1	1								2	3
		2024	1				1	1				3	3
6	Бусад халдварт өвчин	2023	6	12	9	6	10	27	10	9		89	104
		2024	8	2	3	7	14	13	12	9		68	72
Бүгд		2023	34	46	33	32	103	94	46	32	4	424	451
		2024	42	19	19	17	46	28	45	19	2	237	251
Өсөлт бууралт			+8	-27	-14	-15	-57	-66	-1	-13	-2	-187	-200

Сум өрхийн эрүүл мэндийн төвүүд

8. ТӨРӨЛТ

Аймгийн хэмжээнд 2024 оны эхний 4 сарын байдлаар 658 эх төрсөн нь өнгөрсөн оны оны үеэс 107 төрөлтөөр буюу **(0.9)** промиллоор буурсан. Төрсөн эхчүүдийн 512 нь буюу 77.8 хувь нь эмчийн хяналтын үзлэгт 6 ба түүнээс дээш удаа хамрагдсан. Нийт амьд төрсөн 661 хүүхдээс 35 нярай буюу 5.3 хувь нь 2500 гр-аас доош жинтэй төрж, 3 тохиолдол буюу 0.5 хувь нь төрөлхийн хөгжлийн төрсөн байна. Нийт төрөлтөд амьгүй төрөлт 4 буюу 0.6 хувь байгаа нь өмнөх оны түвшинд гэрийн төрөлт 1 тохиолдлоор буурсан байна.

№	Эмнэлгийн нэр	2023 оны эхний 4 сараар			2024 оны эхний 4 сараар		
		Нийт төрөлт	Үүнээс		Нийт төрөлт	Үүнээс	
			Гэрийн төрөлт	Амьгүй төрөлт		Гэрийн төрөлт	Амьгүй төрөлт
1	Үйлс бадрах	48	1		33		
2	Нийцэл	75	1		59		1
3	Мөнхийн гэгээ	45			45		
4	Энхжихмандариваа	65			45		
5	Анхны оч	122		1	113		1
6	Мэндцэцэн	98			90		
7	Учралбаяр	75			74		
8	Мөнхсүндрэл	36		1	38	1	1
9	Жаргалант	21		1	9		
	Бүгд	585	2	3	506	1	3
	АЙМГИЙН ДҮН	765	2	4	658	1	4

Сум өрхийн эрүүл мэндийн төвүүд

9. ДАРХЛААЖУУЛАЛТ

Заавал хийх дархлаажуулалтын 4 сарын бүрэн хамралтын мэдээ

Үзүүлэлт	Үйлс бадрах	Нийцэл	Мөнхийн гэгээ	Энхжихманда риваа	Анхны оч	Мэндцэцэн	Учралт баяр	Мөнхсүндрэл	Жаргалант	Дүн
Хамрагдвал зохих хүүхдийн тоо	54	126	47	93	196	130	96	42	13	797
Хамрагдсан хүүхдийн тоо	54	126	47	93	196	130	96	42	13	797
Хоцорсон хүүхдийн тоо										
Хамрагдалтын хувь	100	100	100	100	100	100	100	100	100	100

Аймгийн хэмжээнд эхний 4 сард нийт хамрагдвал зохих 4418 хүүхдээс 4410 буюу **99.8** хувь хамрагдаж 8 хүүхэд хоцорсон байна.

10. ШИНЖИЛГЭЭНИЙ МЭДЭЭ

		Үйлс бадрах	Нийцэл	Мөнхийн гэгээ	Энхжихмандариваа	Анхны оч	Мэндцэцэн	Учралтбаяр	Мөнхсүндрэл	Жаргалант	Бүгд	Нийт дүн	Нийт шинжилгээнд эзлэх %
2023	Төлбөртэй	627			583	125					1335	16330	8.2
	Төлбөргүй	3227	1007	1083	1248	1750	2496	2024	1137	1023	14995		91.8
2024	Төлбөртэй	46	18	30	178	78				17	367	18373	2.0
	Төлбөргүй	2703	1597	931	2205	2403	3556	1459	1941	1211	18006		98.0

АШЭМБ-дад 2024 оны эхний 4 сарын байдлаар нийт 18373 шинжилгээ хийгдсэн нь өнгөрсөн оны мөн үеэс 2043 тохиолдлоор нэмэгдэж, нийт шинжилгээний 367 буюу 2.0 хувь нь төлбөртэй хийгдсэн нь өнгөрсөн оны мөн үеэс 968 тохиолдлоор буурсан, 18006 буюу 98.0 хувь нь төлбөргүй хийж, өнгөрсөн мөн оны үеэс 3006 тохиолдлоор нэмэгдсэн байна.