



## СТАТИСТИК МЭДЭЭЛЭЛ

/ 2024 оны эхний 5 сараар /

## Сум өрхийн эрүүл мэндийн төвүүд

### 1. АМБУЛАТОРИЙН ТУСЛАМЖ ҮЙЛЧИЛГЭЭ

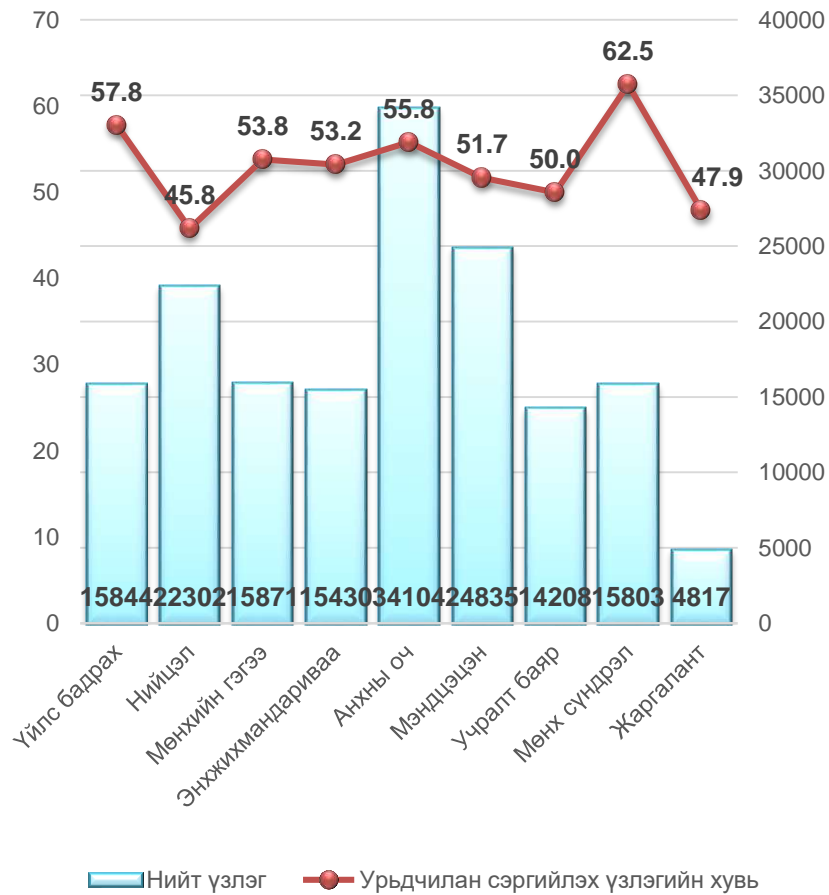
2024 оны эхний 5 сарын байдлаар аймгийн хэмжээний нийт үзлэгийн 48.2 хувийг өрх сумын эрүүл мэндийн төвүүдэд хийгдэж, нэг эмчид ногдох үзлэгийн тоо 2968 буюу нэг өдөрт 135 хүн тусламж үйлчилгээ авсан үзүүлэлттэй байна. Нийт үзлэгт урьдчилан сэргийлэх үзлэг **53.5** байгаа нь өмнөх оны мөн үеэс **(5.5)** хувиар гэрийн эргэлтийн үзлэг өмнөх оны мөн үеэс **(1.2)** хувиар тус тус нэмэгдсэн үзүүлэлттэй байна.

№	СӨЭМТ-үүд	Он	Нийт үзлэг	Үүнээс							Бүртгэгдсэн өвчлөл
				Урьдчилан сэргийлэх үзлэг	Урьдчилан сэргийлэх үзлэгийн эзлэх хувь	Өвчний учир амбулаторт	Идэвхтэй хяналт	Гэрийн идэвхтэй	Гэрийн идэвхтэй хяналтын үзлэгийн эзлэх хувь	Гэрийн дуудлага	
1	Үйлсбадрах	2023	18053	9153	50.7	821	626	7351	40.7	102	35
		<b>2024</b>	<b>15844</b>	<b>9158</b>	<b>57.8</b>	<b>537</b>	<b>593</b>	<b>5494</b>	<b>34.7</b>	<b>62</b>	<b>61</b>
2	Нийцэл	2023	15767	6961	44.1	2253	1787	4727	30.0	39	526
		<b>2024</b>	<b>22302</b>	<b>10219</b>	<b>45.8</b>	<b>2499</b>	<b>2553</b>	<b>6691</b>	<b>30.0</b>	<b>340</b>	<b>23</b>
3	Мөнхийн гэгээ	2023	13146	6356	48.3	2006	723	3921	29.8	140	985
		<b>2024</b>	<b>15871</b>	<b>8539</b>	<b>53.8</b>	<b>908</b>	<b>1530</b>	<b>4581</b>	<b>28.9</b>	<b>313</b>	<b>244</b>
4	Энхжихмандариваа	2023	9648	4846	50.2	1248	884	2628	27.2	42	384
		<b>2024</b>	<b>15430</b>	<b>8213</b>	<b>53.2</b>	<b>494</b>	<b>1698</b>	<b>5016</b>	<b>32.5</b>	<b>9</b>	<b>74</b>
5	Анхны оч	2023	34787	17306	49.7	4338	2786	10306	29.6	51	306
		<b>2024</b>	<b>34104</b>	<b>19039</b>	<b>55.8</b>	<b>676</b>	<b>2869</b>	<b>11493</b>	<b>33.7</b>	<b>27</b>	<b>155</b>
6	Мэндцэцэн	2023	21093	10652	50.5	3102	1579	5674	26.9	86	1610
		<b>2024</b>	<b>24835</b>	<b>12837</b>	<b>51.7</b>	<b>1351</b>	<b>2642</b>	<b>7916</b>	<b>31.9</b>	<b>89</b>	<b>772</b>
7	Учралтбаяр	2023	19957	8140	40.8	3871	1742	6126	30.7	78	2987
		<b>2024</b>	<b>14208</b>	<b>7106</b>	<b>50.0</b>	<b>1075</b>	<b>1742</b>	<b>4136</b>	<b>29.1</b>	<b>149</b>	<b>702</b>
8	Мөнхсүндрэл	2023	13136	7035	53.6	1747	376	3966	30.2	12	513
		<b>2024</b>	<b>15803</b>	<b>9876</b>	<b>62.5</b>	<b>337</b>	<b>919</b>	<b>4660</b>	<b>29.5</b>	<b>11</b>	<b>218</b>
9	Жаргалант	2023	3848	1207	31.4	1296	254	454	11.8	459	178
		<b>2024</b>	<b>4817</b>	<b>2307</b>	<b>47.9</b>	<b>444</b>	<b>327</b>	<b>1341</b>	<b>27.8</b>	<b>398</b>	<b>38</b>
	Бүгд	2023	149435	71656	48.0	14068	10757	45153	30.2	1009	7524
		<b>2024</b>	<b>163214</b>	<b>87294</b>	<b>53.5</b>	<b>8321</b>	<b>14873</b>	<b>51328</b>	<b>31.4</b>	<b>1398</b>	<b>2287</b>
	Аймгийн дүн	<b>2023</b>	<b>306431</b>	<b>99690</b>	<b>32.5</b>	<b>141632</b>	<b>18876</b>	<b>45200</b>	<b>14.8</b>	<b>1033</b>	<b>32052</b>
		<b>2024</b>	<b>338838</b>	<b>115214</b>	<b>34.0</b>	<b>147394</b>	<b>23421</b>	<b>51388</b>	<b>15.2</b>	<b>1421</b>	<b>35264</b>
<b>Өмнөх оны мөн үеэс</b>			<b>+32407</b>	<b>+15524</b>	<b>+1.5</b>	<b>+5762</b>	<b>+4545</b>	<b>+6188</b>	<b>+0.4</b>	<b>+388</b>	<b>+3212</b>

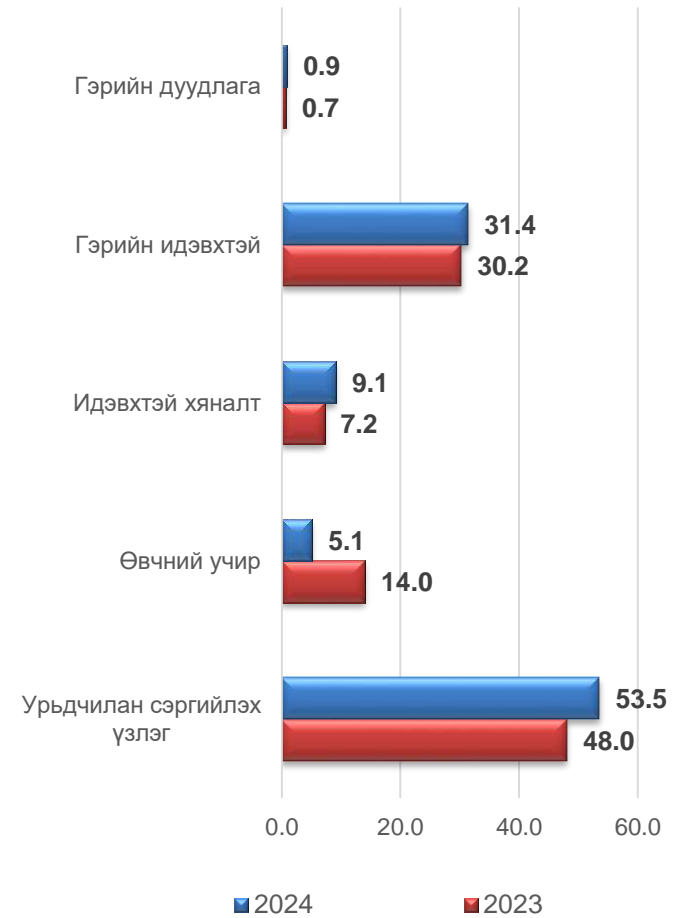
# Сум өрхийн эрүүл мэндийн төвүүд

## 2024 ОНЫ ЭХНИЙ 5 САРЫН БАЙДЛААР

Нийт үзлэгийн тоо, урьдчилан сэргийлэх үзлэгийн хувь



Үзлэгийн бүтэц, хувиар



## Сум өрхийн эрүүл мэндийн төвүүд

### 2. ХАЛДВАРТ БУС ӨВЧНИЙ ЭРТ ИЛРҮҮЛГИЙН ҮЗЛЭГ

2024 оны эхний 5 сарын байдлаар артерийн гипертензи эрт илрүүлгийн үзлэгт нийт 23234 буюу хамрагдвал зохих хүн амын **45.8** хувийг эзэлж, өмнөх оноос **(2.8)** хувиар нэмэгдэж үр дүнгийн үзүүлэлтээр 0.5 хувь нь онош батлагдсан. Чихрийн шижин өвчний эрт илрүүлгийн үзлэгт 18614 буюу хамрагдвал зохих хүн амын **36.7** хувийг эзэлж, өмнөх оноос **(18.4)** хувиар буурч, үр дүнгийн үзүүлэлтээр 0.3 хувь онош батлагдсан байна.

№	Эмнэлгийн нэр	АРТЕРИЙН ГИПЕРТЕНЗИ ЭРТ ИЛРҮҮЛЭГ							ЧИХРИЙН ШИЖИН ХАМ ШИНЖ -2 ЭРТ ИЛРҮҮЛЭГ						
		Хамрагдсан хүний тоо		Оношлогдсон артерийн гипертензи		Хамрагдалтын хувь		Өмнөх оны мөн үеэс	Хамрагдсан хүний тоо		Оношлогдсон артерийн гипертензи		Хамрагдалтын хувь		Өмнөх оны мөн үеэс
		2023	2024	2023	2024	2023	2024		2023	2024	2023	2024	2023	2024	
1	Үйлс бадрах	1977	1531	7		31.1	28.0	-3.1	1087	1334	6	2	36.5	24.4	-12.1
2	Нийцэл	2156	2336	109	21	38.9	40.4	+1.5	1112	2743	4	11	32.4	47.4	+15.0
3	Мөнхийн гэгээ	2066	2860	120		52.3	64.3	+12.0	1427	2146	53		63.3	48.3	-15.0
4	Энхжихмандариваа	1542	2437	10	2	31.5	50.4	+18.9	925	1419	1		39.9	29.3	-10.6
5	Анхны оч	4128	4034	12	4	41.3	38.2	-3.1	2520	3342	5	5	49.4	31.6	-17.8
6	Мэндцэцэн	2515	3567	37	48	26.8	47.1	+20.3	1560	2741	3	14	45.5	36.2	-9.3
7	Учралтбаяр	3170	2566	16		46.5	42.5	-4.0	1252	1779			58.7	29.4	-29.3
8	Мөнхсүндэрэл	1789	2964	105		41.2	70.3	+29.1	874	2092		8	37.7	49.6	+11.9
9	Жаргалант	416	939	7	37	23.3	53.5	+30.2	312	1018	3	7	30.2	58.0	+27.8
	Бүгд	19759	23234	423	112	37.2	45.8	+8.6	11069	18614	75	47	44.3	36.7	-7.6
	<b>АЙМГИЙН ДҮН</b>	<b>22850</b>	<b>23234</b>	<b>423</b>	<b>112</b>	<b>43.0</b>	<b>45.8</b>	<b>+2.8</b>	<b>13779</b>	<b>18614</b>	<b>75</b>	<b>47</b>	<b>55.1</b>	<b>36.7</b>	<b>-18.4</b>

### 3. ХОРТ ХАВДРЫН ЭРТ ИЛРҮҮЛЭГ ҮЗЛЭГ

Аймгийн хэмжээнд 2024 оны эхний 5 сарын байдлаар умайн хүзүүний эрт илрүүлэг үзлэгт зорилтот насны нийт 2032 эмэгтэй хамрагдаж, хамрагдвал зохих насны эмэгтэйчүүдийн **51.2** хувийг эзэлж, өмнөх оны мөн үеэс **(36.5)** хувиар буурсан. Пап шинжилгээнд нийт 862 сорьц хүлээн авсан байна. Хөхний эрт илрүүлэг үзлэгт 8676 эмэгтэй хамрагдаж, хамрагдвал зохих насны эмэгтэйчүүдийн **42.1** хувийг эзэлж, өмнөх оны мөн үеэс **(3.8)** хувиар буурсан байна. Элэгний хорт хавдрын эрт илрүүлэг үзлэгт 447 хүн буюу **(25.6)** хувь нь хамрагдсан.

## Сум өрхийн эрүүл мэндийн төвүүд

### 4. ЖИРЭМСНИЙ ХЯНАЛТ

2024 оны эхний 5 сарын байдлаар жирэмсний хяналтад шинээр 728 жирэмсэн эмэгтэйчүүд хамрагдан эхний 3 сартайд 724 буюу **99.5** хувь нь хяналтад орж, өмнөх оны мөн үеэс эрт үеийн хяналт **(0.6)** хувиар нэмэгдсэн. Хяналтад орсон жирэмсэн эмэгтэйчүүдийн 100 хувь цусны шинжилгээнд хамрагдсанаас 12 буюу **1.7** хувь нь цус багадалттай байна. Шинээр хяналтад хамрагдсан жирэмсэн эмэгтэйчүүдийн БЗДХ-ын шинжилгээний үзүүлэлтэд трихомониаз 17 буюу **2.3** хувь, тэмбүү 3 буюу **0.4** хувь, заг хүйтэн 2 буюу 0.3 хувь нь тус тус эерэг гарсан байна.

№	Эмнэлгийн нэр	Нийт шинээр хяналтад хамрагдсан эмэгтэйчүүд		Хяналтад авсан хувь							6 ба түүнээс дээш удаа хяналтад хамрагдаж төрсөн (хувиар)			Цус багадалттай жирэмсэн эмэгтэйчүүд (хувиар)		
				Эхний 3 сартайд		Өмнөх оны мөн үеэс	4-6 сартайд		7 ба түүнээс дээш сартайд							
				2023	2024		2023	2024	2023	2024						2023
1	Үйлс бадрах	52	63	100	100	0						60.7	83.0	+22.3	1.9	
2	Нийцэл	103	101	98.1	98.0	-0.1	1.9	2.0				60.2	75.4	+15.2	10.7	3.0
3	Мөнхийн гэгээ	41	51	100	100	0						50.0	79.6	+29.6		
4	Энхжихмандариваа	73	70	97.3	97.1	-0.2	2.7	2.9				54.3	77.0	+22.7	2.7	1.4
5	Анхны оч	156	133	100	100	0						57.7	77.1	+19.4		0.8
6	Мэндцэцэн	114	145	98.2	100	+1.8	1.8					66.7	89.6	+22.9	5.3	2.1
7	Учралтбаяр	99	94	98.0	100	+2.0	2.0					57.1	74.7	+17.6	7.1	1.1
8	Мөнхсүндрэл	51	56	100	100	0						59.1	71.7	+12.6		5.4
9	Жаргалант	18	15	100	100	0						59.1	75.0	+15.9		
<b>Аймгийн дүн</b>		<b>707</b>	<b>728</b>	<b>98.9</b>	<b>99.5</b>	<b>+0.6</b>	<b>1.1</b>	<b>0.5</b>				<b>59.8</b>	<b>78.0</b>	<b>+18.2</b>	<b>5.1</b>	<b>1.6</b>

## Сум өрхийн эрүүл мэндийн төвүүд

### 5. ТАВ ХҮРТЛЭХ НАСНЫ ХҮҮХДИЙН ЖИНГИЙН МЭДЭЭ,ХУВИАР

2024 оны 5 сарын байдлаар тав хүртлэх насны хүүхдийн өсөлт хөгжлийн хяналтад 6949 хүүхэд хамрагдсанаас 0.29 хувь нь туранхай,0.06 хувь нь тураалтай,0.22 хувь нь өсөлтийн хоцрогдолтой байна.

№	Эмнэлгийн нэр	Хяналтад хамрагдсан бүгд	Жингийн мэдээ			А амин дэм уусан	Д амин дэм уусан	Олон найрлагат бичил тэжээл хэрэглэсэн
			Туранхай	Тураалтай	Өсөлтийн хоцрогдолтой			
1	Үйлс бадрах	703	0.43	0.14	0.14		703	3
2	Нийцэл	1250	0.08		0.16		1007	2
3	Мөнхийн гэгээ	513	0.97		0.39		454	
4	Энхжихмандариваа	973	0.21		0.31		753	
5	Анхны оч	2073	0.14	0.14	0.14		1964	
6	Мэндцэцэн	593	1.01		0.17		593	7
7	Учралтбаяр	559			0.54		554	
8	Мөнхсүндрэл	188				4	188	
9	Жаргалант	97					47	
<b>Аймгийн дүн</b>		<b>6949</b>	<b>0.29</b>	<b>0.06</b>	<b>0.22</b>	<b>4</b>	<b>6263</b>	<b>12</b>

## Сум өрхийн эрүүл мэндийн төвүүд

### 6. НАС БАРАЛТ

2024 оны эхний 5 сарын байдлаар нас баралтын 229 тохиолдол бүртгэгдсэн нь өнгөрсөн оны мөн үеэс 31 тохиолдлоор нэмэгдэж нийт нас баралтын 23.6 хувь нь эмнэлэгт нас барсан бөгөөд үүнээс 15 тохиолдол буюу 27.8 хувийг хоног болоогүй нас баралт эзэлж, нас баралтын түвшин 1000 хүн амд 2.2 байгаа нь өнгөрсөн оны мөн үеэс 0.3 промиллоор өссөн байна. Тав хүртлэх насны хүүхдийн эндэгдлийн 7 тохиолдол бүртгэгдэж, 1000 амьд төрөлтөд 8.6 ногдож байгаа нь өмнөх оны мөн үетэй харьцуулахад 6 тохиолдлоор буюу 4.9 промиллоор буурсан байна.

№	Эмнэлгийн нэр	2023 оны эхний 5 сараар				2024 оны эхний 5 сараар			
		Нийт нас баралт	Үүнээс			Нийт нас баралт	Үүнээс		
			Эмнэлэгт	Эмнэлгээс гадуур	5 хүртлэх насны хүүхдийн эндэгдэл		Эмнэлэгт	Эмнэлгээс гадуур	5 хүртлэх насны хүүхдийн эндэгдэл
1	Үйлс бадрах	19	7	12	2	26	6	20	
2	Нийцэл	21	4	17	1	33	6	27	2
3	Мөнхийн гэгээ	16	5	11	2	18	3	15	2
4	Энхжихмандирваа	20		20	1	22	3	19	
5	Анхны оч	27	5	22	1	38	9	29	2
6	Мэндцэцэн	28	4	24		28	8	20	
7	Учралт баяр	18	4	14	1	23	6	17	
8	Мөнхсүндрэл	16	3	13		8	2	6	
9	Жаргалант	11	2	9		13	2	11	
	Бүгд	176	34	142	8	209	45	164	6
○	<b>АЙМГИЙН ДҮН</b>	<b>198</b>	<b>46</b>	<b>152</b>	<b>13</b>	<b>229</b>	<b>54</b>	<b>175</b>	<b>7</b>

Осол гэмтэл, гадны шалтгаант нас баралтын 17 тохиолдол бүртгэгдэж, нийт нас баралтын 7.4 хувийг эзэлж, өнгөрсөн оны үеэс 2 тохиолдлоор буюу 2.2 хувиар буурч, 10 000 хүн амд ногдох осол гэмтэл, гадны шалтгаант нас баралт **1.6** байна.

Нас баралтын шалтгаан:

	Бүгд	Амиа хорлолт	Бусдад хорлогдсон	Үйлдвэрийн осол	Зам тээврийн осол	Бусад осол	Тодорхойгүй
2023 оны эхний 5 сараар	19	3	2		1	13	
2024 оны эхний 5 сараар	17				1	16	

## Сум өрхийн эрүүл мэндийн төвүүд

### 7. ХАЛДВАРТ ӨВЧИН

Аймгийн хэмжээнд 330 халдварт өвчний тохиолдол бүртгэгдэж, 10 000 хүн амд **31.3** ногдож, өмнөх оны мөн үеэс 229 тохиолдлоор буурсан байна. 2024 оны эхний 5 сарын байдлаар халдварт өвчний бүтцийг харахад нийт халдварт өвчний 47.9 хувийг амьсгалын замын халдвар эзэлж байгаагийн (50.6 нь салхинцэцэг, 38.0 хувийг сүрьеэ, 6.3 хувийг гахай хавдар, 4.4 хувийг гар хөл амны өвчин, 0.6 хувийг улаанэсэргэнэ) 28.5 хувийг мөөгөнцөр, 21.5 хувийг бэлгийн замаар дамжих халдвар, 1.2 хувийг гэдэсний халдвар 0.9 хувийг цусаар дамжих халдвар тус тус эзэлж байна. Бэлгийн замаар дамжих халдварт өвчний 28.2 хувийг тэмбүү, 23.9 хувийг заг хүйтэн, 47.9 хувийг трихомониаз тус тус эзэлж, өнгөрсөн оны мөн үетэй харьцуулахад тэмбүүгийн өвчлөл 8 тохиолдлоор буурч 10 000 хүн амд 1.9 байна.

№	Эмнэлгийн нэр		Үйлс бадрах	Нийцэл	Мөнхийн гэгээ	Энхжихма ндариваа	Анхны оч	Мэнд цэцэн	Учралт баяр	Мөнх сүндрэл	Жаргал ант	Бүгд	А дүн
1	Амьсгалын замын халдварт өвчин	2023	31	39	25	23	107	75	33	23	4	360	367
		2024	33	10	13	10	29	14	29	12		150	158
2	Бэлгийн замаар дамжих халдварт өвчин	2023	2	3	5	7	4	2	21	3		47	54
		2024	10	10	5	4	9	4	12	7	2	63	71
3	Гэдэсний халдварт өвчин	2023	2	1	5	2	1	1		2		14	15
		2024			2				1			3	4
4	Зоонозын халдварт өвчин	2023											
		2024											
15	Цусаар дамжих халдварт өвчин	2023	1	1								2	3
		2024	1				1	1				3	3
6	Бусад халдварт өвчин	2023	7	14	11	7	15	30	10	10		104	120
		2024	11	2	5	8	19	17	12	13	1	88	94
Бүгд		2023	43	58	46	39	127	108	64	38	4	527	559
		2024	55	22	25	22	58	36	54	32	3	307	330
Өсөлт бууралт			+12	-36	-21	-17	-69	-36	-10	-6	-1	-220	-229



## Сум өрхийн эрүүл мэндийн төвүүд

### 8. ТӨРӨЛТ

Аймгийн хэмжээнд 2024 оны эхний 5 сарын байдлаар 805 эх төрсөн нь өнгөрсөн оны оны үеэс 161 төрөлтөөр буюу **(1.5)** промиллоор буурсан. Төрсөн эхчүүдийн 628 нь буюу 78.0 хувь нь эмчийн хяналтын үзлэгт 6 ба түүнээс дээш удаа хамрагдсан. Нийт амьд төрсөн 811 хүүхдээс 45 нярай буюу 5.5 хувь нь 2500 гр-аас доош жинтэй төрж, 4 тохиолдол буюу 0.5 хувь нь төрөлхийн хөгжлийн гажигтай төрсөн байна. Нийт төрөлтөд амьгүй төрөлт 5 буюу 0.6 хувь байгаа нь өмнөх оны мөн үеэс 1 тохиолдлоор нэмэгдэж, гэрийн төрөлт 1 буюу 0.1 хувь байгаа нь өмнөх оны мөн үеэс 2 тохиолдлоор буурсан байна.

№	Эмнэлгийн нэр	2023 оны эхний 5 сараар			2024 оны эхний 5 сараар		
		Нийт төрөлт	Үүнээс		Нийт төрөлт	Үүнээс	
			Гэрийн төрөлт	Амьгүй төрөлт		Гэрийн төрөлт	Амьгүй төрөлт
1	Үйлс бадрах	61	1		47		
2	Нийцэл	88	1		65		1
3	Мөнхийн гэгээ	56			54		
4	Энхжихмандариваа	81			61		
5	Анхны оч	156		1	144		2
6	Мэндцэцэн	126			115		
7	Учралбаяр	98			83		
8	Мөнхсүндрэл	44		1	46	1	1
9	Жаргалант	22		1	12		
	Бүгд	732	2	3	627	1	4
	<b>АЙМГИЙН ДҮН</b>	<b>966</b>	<b>3</b>	<b>4</b>	<b>805</b>	<b>1</b>	<b>5</b>

## Сум өрхийн эрүүл мэндийн төвүүд

### 9. ДАРХЛААЖУУЛАЛТ

Заавал хийх дархлаажуулалтын 5 сарын бүрэн хамралтын мэдээ

Үзүүлэлт	Үйлс бадрах	Нийцэл	Мөнхийн гэгээ	Энхжихмандариваа	Анхны оч	Мэндцэцэн	Учралт баяр	Мөнхсүндрэл	Жаргалант	Дүн
Хамрагдвал зохих хүүхдийн тоо	58	113	54	62	175	117	88	33	7	707
Хамрагдсан хүүхдийн тоо	58	113	54	62	175	117	88	33	7	707
Хоцорсон хүүхдийн тоо										
<b>Хамрагдалтын хувь</b>	<b>100</b>	<b>100</b>	<b>100</b>	<b>100</b>	<b>100</b>	<b>100</b>	<b>100</b>	<b>100</b>	<b>100</b>	<b>100</b>

Аймгийн хэмжээнд эхний 5 сард нийт хамрагдвал зохих 5425 хүүхдээс 5417 буюу **99.9** хувь хамрагдаж 8 хүүхэд хоцорсон байна.

### 10. ШИНЖИЛГЭЭНИЙ МЭДЭЭ

		Үйлс бадрах	Нийцэл	Мөнхийн гэгээ	Энхжихмандариваа	Анхны оч	Мэндцэцэн	Учралтбаяр	Мөнхсүндрэл	Жаргалант	Бүгд	Нийт дүн	Нийт шинжилгээнд эзлэх %
<b>2023</b>	Төлбөртэй	703	2		644	180					1529	23056	6.6
	Төлбөргүй	3996	1367	1307	1595	2367	3156	3151	3297	1291	21527		93.4
<b>2024</b>	Төлбөртэй	46	18	36	194	98				17	409	25156	1.6
	Төлбөргүй	3384	2040	1282	4835	3009	4373	1912	2564	1348	24747		98.4

АШЭМБ-дад 2024 оны эхний 5 сарын байдлаар нийт 25156 шинжилгээ хийгдсэн нь өнгөрсөн оны мөн үеэс 2100 тохиолдлоор нэмэгдэж, нийт шинжилгээний 409 буюу 1.6 хувь нь төлбөртэй хийгдсэн нь өнгөрсөн оны мөн үеэс 1120 тохиолдлоор буурсан, 24747 буюу 98.4 хувь нь төлбөргүй хийж, өнгөрсөн мөн оны үеэс 3220 тохиолдлоор нэмэгдсэн байна.