



СТАТИСТИК МЭДЭЭЛЭЛ

/ 2024 оны эхний 6 сараар /

Сум өрхийн эрүүл мэндийн төвүүд

1. АМБУЛАТОРИЙН ТУСЛАМЖ ҮЙЛЧИЛГЭЭ

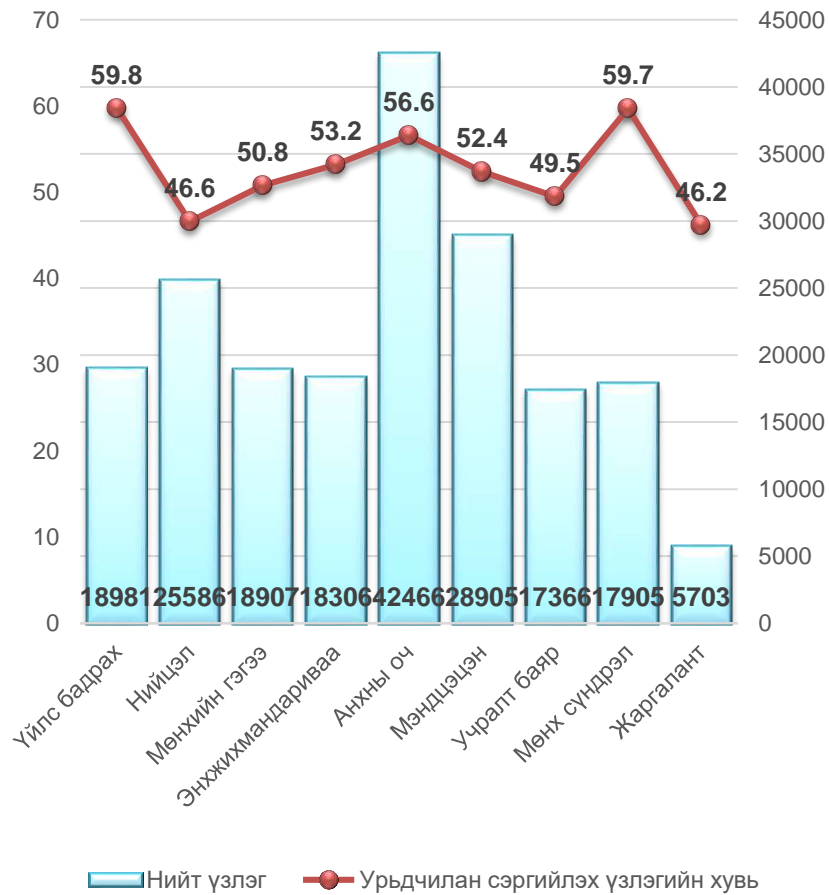
2024 оны эхний 6 сарын байдлаар аймгийн хэмжээний нийт үзлэгийн 48.3 хувийг өрх сумын эрүүл мэндийн төвүүдэд хийгдэж, нэг эмчид ногдох үзлэгийн тоо 3530 буюу нэг өдөрт 160 хүн тусламж үйлчилгээ авсан үзүүлэлттэй байна. Нийт үзлэгт урьдчилан сэргийлэх үзлэг **53.4** байгаа нь өмнөх оны мөн үеэс **(4.9)** хувиар гэрийн эргэлтийн үзлэг өмнөх оны мөн үеэс **(1.0)** хувиар тус тус нэмэгдсэн үзүүлэлттэй байна.

№	СӨЭМТ-үүд	Он	Нийт үзлэг	Үүнээс							Бүртгэгдсэн өвчлөл
				Урьдчилан сэргийлэх үзлэг	Урьдчилан сэргийлэх үзлэгийн эзлэх хувь	Өвчний учир амбулаторт	Идэвхтэй хяналт	Гэрийн идэвхтэй	Гэрийн идэвхтэй хяналтын үзлэгийн эзлэх хувь	Гэрийн дуудлага	
1	Үйлсбадрах	2023	20376	10326	50.7	847	693	8401	41.2	109	35
		2024	18981	11349	59.8	613	730	6221	32.8	68	74
2	Нийцэл	2023	18604	8700	46.8	2301	2023	5534	29.7	46	532
		2024	25586	11924	46.6	2790	2782	7731	30.2	359	23
3	Мөнхийн гэгээ	2023	15423	7265	47.1	2274	980	4742	30.7	162	1070
		2024	18907	9611	50.8	1075	2029	5822	30.8	370	252
4	Энхжихмандариваа	2023	11200	5577	49.8	1416	1083	3082	27.5	42	386
		2024	18306	9743	53.2	588	2055	5911	32.3	9	93
5	Анхны оч	2023	43590	22401	51.4	4459	3599	13069	30.0	62	332
		2024	42466	24039	56.6	717	3591	14087	33.2	32	164
6	Мэндцэцэн	2023	24453	12550	51.3	3148	1880	6724	27.5	151	1629
		2024	28905	15132	52.4	1491	3005	9179	31.8	98	824
7	Учралтбаяр	2023	24073	9801	40.7	4491	2270	7419	30.8	92	3438
		2024	17366	8604	49.5	1298	2205	5110	29.4	149	744
8	Мөнхсүндрэл	2023	14377	7668	53.3	1893	419	4382	30.5	15	532
		2024	17905	10686	59.7	414	1165	5628	31.4	12	259
9	Жаргалант	2023	4524	1422	31.4	1650	287	622	13.7	543	180
		2024	5703	2635	46.2	511	479	1615	28.3	463	51
	Бүгд	2023	176620	85710	48.5	22479	13234	53975	30.6	1222	8134
		2024	194125	103723	53.4	9497	18041	61304	31.6	1560	2484
	Аймгийн дүн	2023	364161	121227	33.3	164625	23029	54033	14.8	1247	37862
		2024	402089	139037	34.6	172026	28077	61366	15.3	1583	41181
Өмнөх оны мөн үеэс			+37928	+17810	+1.3	+7401	+5048	7333	+0.5	+336	+3319

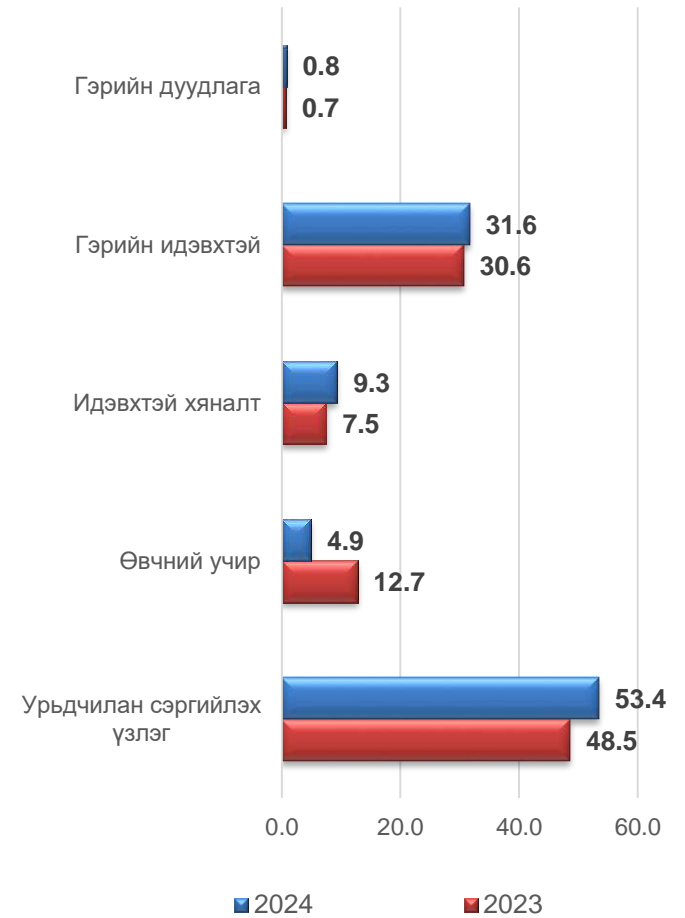
Сум өрхийн эрүүл мэндийн төвүүд

2024 ОНЫ ЭХНИЙ 6 САРЫН БАЙДЛААР

Нийт үзлэгийн тоо, урьдчилан сэргийлэх үзлэгийн хувь



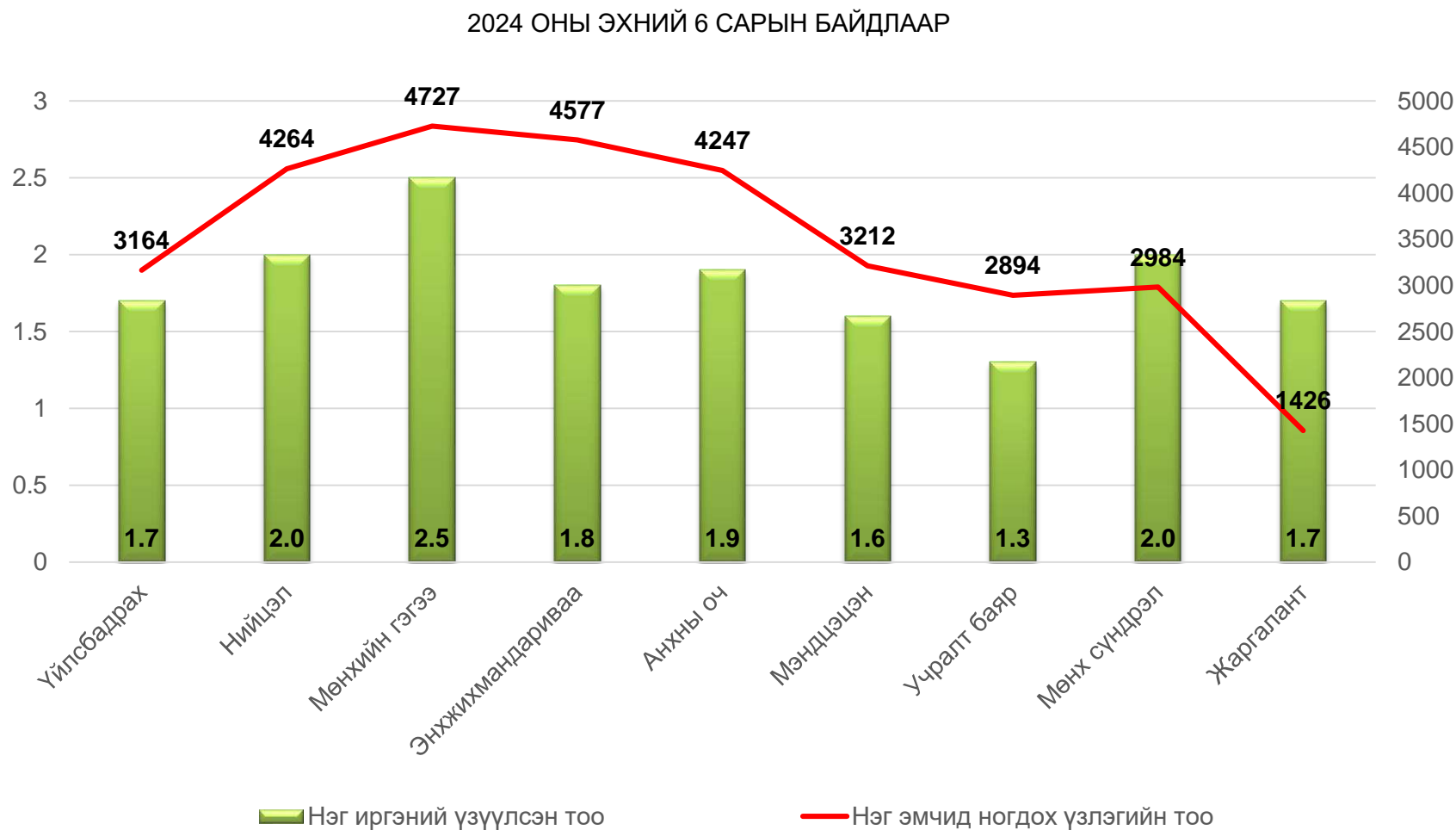
Үзлэгийн бүтэц, хувиар



Сум өрхийн эрүүл мэндийн төвүүд

2. НЭГ ЭМЧИД НОГДОХ ҮЗЛЭГ,НЭГ ИРГЭНИЙ ҮЗҮҮЛСЭН ТОО

Сум.өрхийн эрүүл мэндийн төвүүдэд 2024 оны эхний 6 сарын байдлаар 194125 үзлэг хийгдэж, нэг иргэн дундажаар 1.8 удаа эрүүл мэндийн тусламж үйлчилгээ авсан байна.



Сум өрхийн эрүүл мэндийн төвүүд

3. ХАЛДВАРТ БУС ӨВЧНИЙ ЭРТ ИЛРҮҮЛГИЙН ҮЗЛЭГ

2024 оны эхний 6 сарын байдлаар артерийн гипертензи эрт илрүүлгийн үзлэгт нийт 28328 буюу хамрагдвал зохих хүн амын **55.9** хувийг эзэлж, өмнөх оноос **(6.7)** хувиар нэмэгдэж үр дүнгийн үзүүлэлтээр 0.8 хувь нь онош батлагдсан. Чихрийн шижин өвчний эрт илрүүлгийн үзлэгт 23467 буюу хамрагдвал зохих хүн амын **46.3** хувийг эзэлж, өмнөх оноос **(17.2)** хувиар буурч, үр дүнгийн үзүүлэлтээр 0.3 хувь онош батлагдсан байна.

№	Эмнэлгийн нэр	АРТЕРИЙН ГИПЕРТЕНЗИ ЭРТ ИЛРҮҮЛЭГ							ЧИХРИЙН ШИЖИН ХАМ ШИНЖ -2 ЭРТ ИЛРҮҮЛЭГ						
		Хамрагдсан хүний тоо		Оношлогдсон артерийн гипертензи		Хамрагдалтын хувь		Өмнөх оны мөн үеэс	Хамрагдсан хүний тоо		Оношлогдсон артерийн гипертензи		Хамрагдалтын хувь		Өмнөх оны мөн үеэс
		2023	2024	2023	2024	2023	2024		2023	2024	2023	2024	2023	2024	
1	Үйлс бадрах	2260	2010	7	3	35.6	36.8	+1.2	1274	1900	7	9	42.7	34.8	-7.9
2	Нийцэл	2778	3170	109	26	50.1	54.8	+4.7	1517	3186	6	14	44.3	55.0	+10.7
3	Мөнхийн гэгээ	2252	3113	122		57.0	70.0	+13.0	1519	2394	54		67.4	53.9	-13.5
4	Энхжихмандариваа	1828	3030	10	14	37.3	62.7	+25.4	1112	1732	1	3	48.0	35.8	-12.2
5	Анхны оч	4993	5802	13	42	49.9	54.9	+5.0	3190	5700	6	22	62.6	53.9	-8.7
6	Мэндцэцэн	3007	3938	37	77	32.0	51.9	+19.9	1856	3138	3	17	54.1	41.4	-12.7
7	Учралтбаяр	3599	3138	16		52.8	51.9	-0.9	1460	2101			68.4	34.8	-33.6
8	Мөнхсүндэрэл	1889	3063	105		43.5	72.6	+29.1	931	2165		8	40.2	51.3	+11.1
9	Жаргалант	420	1064	7	51	23.5	60.6	+37.1	312	1151	3	8	30.2	65.6	+35.4
	Бүгд	23026	28328	426	213	43.4	55.9	+12.5	13171	23467	80	81	52.7	46.3	-6.4
	АЙМГИЙН ДҮН	26117	28328	426	213	49.2	55.9	+6.7	15881	23467	80	81	63.5	46.3	-17.2

4. ХОРТ ХАВДРЫН ЭРТ ИЛРҮҮЛЭГ ҮЗЛЭГ

Аймгийн хэмжээнд 2024 оны эхний 6 сарын байдлаар умайн хүзүүний эрт илрүүлэг үзлэгт зорилтот насны нийт 2358 эмэгтэй хамрагдаж, хамрагдвал зохих насны эмэгтэйчүүдийн **59.4** хувийг эзэлж, өмнөх оны мөн үеэс **(3.1)** хувиар буурсан. Пап шинжилгээнд нийт 1182 сорьц хүлээн авсан байна. Хөхний эрт илрүүлэг үзлэгт 11197 эмэгтэй хамрагдаж, хамрагдвал зохих насны эмэгтэйчүүдийн **54.3** хувийг эзэлж, өмнөх оны мөн үеэс **(2.9)** хувиар нэмэгдсэн байна. Элэгний хорт хавдрын эрт илрүүлэг үзлэгт 524 хүн буюу **(30.0)** хувь нь хамрагдсан.

Сум өрхийн эрүүл мэндийн төвүүд

5. АМБУЛАТОРТ БҮРТГЭГДСЭН ХҮН АМЫН ӨВЧЛӨЛИЙН БҮТЭЦ

2024 оны эхний 6 сарын байдлаар

№	ӨОУА-10 нэршил	Үзүүлэлт	Үйлсбадрах	Нийцэл	Мөнхийн гэгээ	Энхжихмандирваа	Анхны оч	Мэндцэцэн	Учралтбаяр	Мөнхсүндрэл	Жаргалант	Нийт дүн
1	Амьсгалын тогтолцооны өвчин	Бодит тоо	36	18	210	43	55	531	539	151		1394
		10 000 хүн амд	31.6	14.2	281.1	42.3	24.8	291.6	410.9	168.7		129.7
2	Хоол боловсруулах тогтолцооны өвчин	Бодит тоо	9	3	11	8	23	54	67	13		188
		10 000 хүн амд	7.9	2.4	14.7	7.9	10.4	29.7	51.1	14.5		17.5
3	Зүрх судасны тогтолцооны өвчин	Бодит тоо	2	1	7	15	15	55	25	11		131
		10 000 хүн амд	1.8	0.8	9.4	14.7	6.8	30.2	19.1	12.3		12.3
4	Шээс бэлгийн тогтолцооны өвчин	Бодит тоо	5		5	1	23	70	35	53		192
		10 000 хүн амд	4.4		6.7	1.0	10.4	38.4	26.7	59.2		17.9
5	Мэдрэлийн тогтолцооны өвчин	Бодит тоо			4	2	9	27	21	2		65
		10 000 хүн амд			5.4	2.0	4.1	14.8	16.0	2.2		6.0
6	Арьс ба арьсан доорх эслэгийн өвчин	Бодит тоо	12		7	10	9	29	29	1		97
		10 000 хүн амд	10.5		9.4	9.8	4.1	15.9	22.1	1.1		9.0
7	Яс булчингийн тогтолцоо ба холбох эдийн өвчин	Бодит тоо	1		1	2	11	26	4	9		54
		10 000 хүн амд	0.9		1.3	2.0	5.0	14.3	3.0	10.1		5.0
8	Нүд ба түүний дайврын өвчнүүд	Бодит тоо	5		5	3	1	7	2	1		24
		10 000 хүн амд	4.4		6.7	0.3	0.5	3.8	1.5	1.1		2.2
9	Чих ба хөхөнцрийн өвчин	Бодит тоо	2		2	2	3	1	5	1		16
		10 000 хүн амд	1.8		2.7	2.0	1.4	0.5	3.8	1.1		1.5
10	Бусад (дотоод шүүрэл, цус бүтээх эрхтэн, осол гэмтэл)	Бодит тоо	2	1		7	15	24	17	17	51	134
		10 000 хүн амд	1.8	0.8		6.9	6.8	13.2	13.0	19.0	154.9	12.5
БҮГД		Бодит тоо	74	23	252	93	164	824	744	259	51	2484
		10 000 хүн амд	64.9	18.1	337.3	91.4	74.1	452.4	567.2	289.3	154.9	231.2

Сум өрхийн эрүүл мэндийн төвүүд

6. ЖИРЭМСНИЙ ХЯНАЛТ

2024 оны эхний 6 сарын байдлаар жирэмсний хяналтад шинээр 849 жирэмсэн эмэгтэйчүүд хамрагдан эхний 3 сартайд 845 буюу **99.5** хувь нь хяналтад орж, өмнөх оны мөн үеэс эрт үеийн хяналт **(0.5)** хувиар нэмэгдсэн. Хяналтад орсон жирэмсэн эмэгтэйчүүдийн 100 хувь цусны шинжилгээнд хамрагдсанаас 12 буюу **1.4** хувь нь цус багадалттай байна. Шинээр хяналтад хамрагдсан жирэмсэн эмэгтэйчүүдийн БЗДХ-ын шинжилгээний үзүүлэлтэд трихомониаз 17 буюу **2.0** хувь, тэмбүү 3 буюу **0.4** хувь, заг хүйтэн 2 буюу 0.2 хувь нь тус тус эерэг гарсан байна.

№	Эмнэлгийн нэр	Нийт шинээр хяналтад хамрагдсан эмэгтэйчүүд		Хяналтад авсан хувь						6 ба түүнээс дээш удаа хяналтад хамрагдаж төрсөн (хувиар)			Цус багадалттай жирэмсэн эмэгтэйчүүд (хувиар)		
				Эхний 3 сартайд		Өмнөх оны мөн үеэс	4-6 сартайд		7 ба түүнээс дээш сартайд						
				2023	2024		2023	2024	2023	2024	2023	2024	2023	2024	Өмнөх оноос
1	Үйлс бадрах	64	75	100	100	0					64.9	82.1	+17.2	1.6	
2	Нийцэл	114	114	98.2	98.2	0	1.8	1.8			59.6	77.1	+17.5	10.5	2.6
3	Мөнхийн гэгээ	51	59	100	100	0					54.2	81.0	+26.8		
4	Энхжихмандариваа	84	85	97.6	97.6	0	2.4	2.4			58.7	79.2	+20.5	6.0	1.2
5	Анхны оч	180	154	100	100	0					58.0	76.5	+18.5		0.6
6	Мэндцэцэн	138	174	98.6	100	+1.4	1.4				65.3	88.6	+23.3	5.1	1.7
7	Учралтбаяр	113	107	98.2	100	+1.8	1.8				56.1	74.8	+18.7	8.0	0.9
8	Мөнхсүндрэл	59	65	100	100	0					57.7	70.6	+12.9	20.3	4.6
9	Жаргалант	19	16	100	100	0					58.3	75.0	+16.7		
Аймгийн дүн		822	849	99.0	99.5	+0.5	1.0	0.5			60.2	78.0	+17.8	5.6	1.4

Сум өрхийн эрүүл мэндийн төвүүд

7. ТАВ ХҮРТЛЭХ НАСНЫ ХҮҮХДИЙН ЖИНГИЙН МЭДЭЭ,ХУВИАР

2024 оны 6 сарын байдлаар тав хүртлэх насны хүүхдийн өсөлт хөгжлийн хяналтад 7790 хүүхэд хамрагдсанаас 0.15 хувь нь туранхай,0.04 хувь нь тураалтай,0.14 хувь нь өсөлтийн хоцрогдолтой байна.

№	Эмнэлгийн нэр	Хяналтад хамрагдсан бүгд	Жингийн мэдээ			А амин дэм уусан	Д амин дэм уусан	Олон найрлагат бичил тэжээл хэрэглэсэн
			Туранхай	Тураалтай	Өсөлтийн хоцрогдолтой			
1	Үйлс бадрах	853	0.23	0.12	0.12	826	294	2
2	Нийцэл	1141	0.09		0.18	767	797	3
3	Мөнхийн гэгээ	558	0.54		0.54	499	68	
4	Энхжихмандариваа	1012	0.2			928	67	
5	Анхны оч	2030		0.05	0.05	1055	1039	
6	Мэндцэцэн	1073	0.37	0.09	0.09	1010	130	1
7	Учралтбаяр	679			0.44	575	49	
8	Мөнхсүндрэл	266				170	86	15
9	Жаргалант	178				169	31	
Аймгийн дүн		7790	0.15	0.04	0.14	5999	2561	21

Сум өрхийн эрүүл мэндийн төвүүд

8. НАС БАРАЛТ

2024 оны эхний 6 сарын байдлаар нас баралтын 268 тохиолдол бүртгэгдсэн нь өнгөрсөн оны мөн үеэс 34 тохиолдлоор нэмэгдэж нийт нас баралтын 24.6 хувь нь эмнэлэгт нас барсан бөгөөд үүнээс 19 тохиолдол буюу 28.8 хувийг хоног болоогүй нас баралт эзэлж, нас баралтын түвшин 1000 хүн амд 2.5 байгаа нь өнгөрсөн оны мөн үеэс 0.3 хувиар өссөн байна. Тав хүртлэх насны хүүхдийн эндэгдлийн 9 тохиолдол бүртгэгдэж, 1000 амьд төрөлтөд 9.2 ногдож байгаа нь өмнөх оны мөн үетэй харьцуулахад 4 тохиолдлоор буюу 2.1 промиллоор буурсан байна.

№	Эмнэлгийн нэр	2023 оны эхний 6 сараар				2024 оны эхний 6 сараар			
		Нийт нас баралт	Үүнээс			Нийт нас баралт	Үүнээс		
			Эмнэлэгт	Эмнэлгээс гадуур	5 хүртлэх насны хүүхдийн эндэгдэл		Эмнэлэгт	Эмнэлгээс гадуур	5 хүртлэх насны хүүхдийн эндэгдэл
1	Үйлс бадрах	25	8	17	2	31	9	22	1
2	Нийцэл	24	4	20	1	37	7	30	2
3	Мөнхийн гэгээ	19	5	14	2	21	4	17	2
4	Энхжихмандирваа	21		21	1	26	4	22	
5	Анхны оч	32	5	27	1	44	10	34	2
6	Мэндцэцэн	34	5	29		29	8	21	
7	Учралт баяр	24	4	20	1	26	6	20	
8	Мөнхсүндрэл	19	5	14		13	4	9	
9	Жаргалант	11	2	9		15	2	13	
	Бүгд	209	38	271	8	242	54	188	7
○	АЙМГИЙН ДҮН	234	52	182	13	268	66	202	9

Осол гэмтэл, гадны шалтгаант нас баралтын 20 тохиолдол бүртгэгдэж, нийт нас баралтын 7.4 хувийг эзэлж, өнгөрсөн оны мөн үеийн түвшинд, 10 000 хүн амд ногдох осол гэмтэл, гадны шалтгаант нас баралт **1.9** байна.

Нас баралтын шалтгаан:

	Бүгд	Амиа хорлолт	Бусдад хорлогдсон	Үйлдвэрийн осол	Зам тээврийн осол	Бусад осол	Тодорхойгүй
2023 оны эхний 6 сараар	20	3	3		1	13	
2024 оны эхний 6 сараар	20	1			1	18	

Сум өрхийн эрүүл мэндийн төвүүд

9. ХАЛДВАРТ ӨВЧИН

Аймгийн хэмжээнд 406 халдварт өвчний тохиолдол бүртгэгдэж, 10 000 хүн амд **38.6** ногдож, өмнөх оны мөн үеэс 176 тохиолдлоор буурсан байна. 2024 оны эхний 6 сарын байдлаар халдварт өвчний бүтцийг харахад нийт халдварт өвчний 50.7 хувийг амьсгалын замын халдвар эзэлж байгаагийн (53.4 нь салхинцэцэг, 32.5 хувийг сүрьеэ, 7.3 хувийг гар хөл амны өвчин, 6.3 хувийг гахай хавдар, 0.5 хувийг улаанэсэргэнэ) 25.1 хувийг мөөгөнцөр, 18.2 хувийг бэлгийн замаар дамжих халдвар, 4.9 хувийг гэдэсний халдвар, 0.7 хувийг цусаар дамжих халдвар тус тус эзэлж байна. Бэлгийн замаар дамжих халдварт өвчний 47.3 хувийг трихомониаз, 28.4 хувийг тэмбүү, 24.3 хувийг заг хүйтэн тус тус эзэлж, өнгөрсөн оны мөн үетэй харьцуулахад тэмбүүгийн өвчлөл 8 тохиолдлоор буурч 10 000 хүн амд 2.0 байна.

№	Эмнэлгийн нэр		Үйлс бадрах	Нийцэл	Мөнхийн гэгээ	Энхжихма ндариваа	Анхны оч	Мэнд цэцэн	Учралт баяр	Мөнх сүндрэл	Жарга лант	Бүгд	А дүн
1	Амьсгалын замын халдварт өвчин	2023	32	41	26	24	110	76	34	25	4	372	379
		2024	39	18	15	12	33	27	35	16		195	206
2	Бэлгийн замаар дамжих халдварт өвчин	2023	2	3	5	8	5	3	22	3		51	60
		2024	10	10	5	4	9	5	14	7	2	66	74
3	Гэдэсний халдварт өвчин	2023	2	2	5	2	1	1		2		15	16
		2024	1	2	5	1	3	1	4	2		19	20
4	Зоонозын халдварт өвчин	2023	1								2	3	3
		2024											
15	Цусаар дамжих халдварт өвчин	2023	1	1								2	3
		2024	1				1	1				3	3
6	Бусад халдварт өвчин	2023	7	14	11	7	15	31	10	10		105	121
		2024	11	2	7	11	19	18	13	14	1	96	102
Бүгд		2023	45	61	47	41	131	111	66	40	6	548	582
		2024	62	32	32	28	65	52	66	39	3	379	406
Өсөлт бууралт			+17	-29	-15	-13	-66	-59	0	-1	-3	-169	-176

Сум өрхийн эрүүл мэндийн төвүүд

10. ТӨРӨЛТ

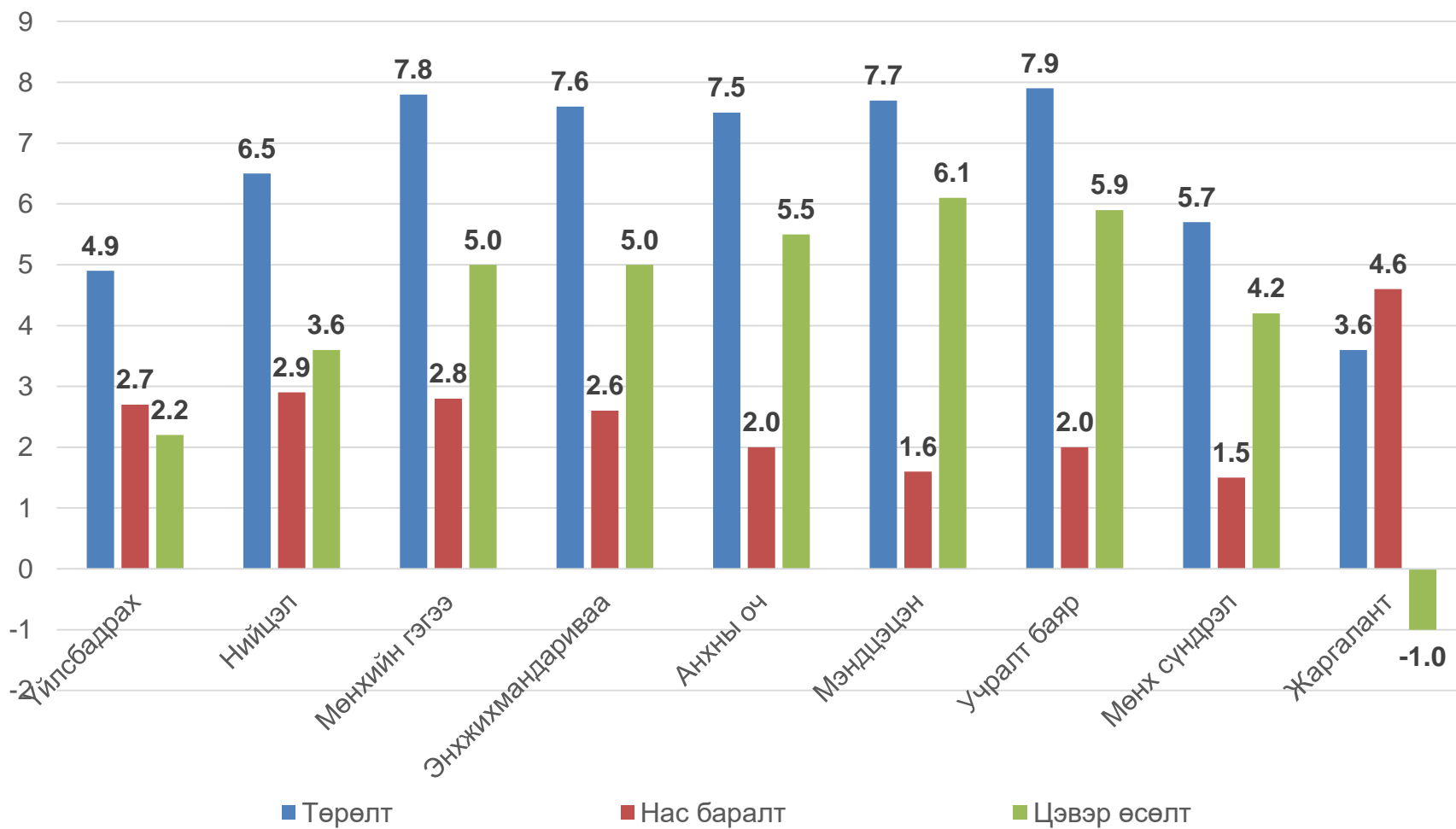
Аймгийн хэмжээнд 2024 оны эхний 6 сарын байдлаар 961 эх төрсөн нь өнгөрсөн оны оны үеэс 186 төрөлтөөр буюу **(1.7)** промиллоор буурсан. Төрсөн эхчүүдийн 750 нь буюу 78.0 хувь нь эмчийн хяналтын үзлэгт 6 ба түүнээс дээш удаа хамрагдсан. Нийт амьд төрсөн 970 хүүхдээс 55 нярай буюу 5.7 хувь нь 2500 гр-аас доош жинтэй төрж, 6 тохиолдол буюу 0.6 хувь нь төрөлхийн хөгжлийн төрсөн байна. Нийт төрөлтөд амьгүй төрөлт 5 буюу 0.5 хувь байгаа нь өмнөх оны мөн үеийн түвшинд, гэрийн төрөлт 2 тохиолдлоор буурсан байна.

№	Эмнэлгийн нэр	2023 оны эхний 6 сараар			2024 оны эхний 6 сараар		
		Нийт төрөлт	Үүнээс		Нийт төрөлт	Үүнээс	
			Гэрийн төрөлт	Амьгүй төрөлт		Гэрийн төрөлт	Амьгүй төрөлт
1	Үйлс бадрах	74	2		56		
2	Нийцэл	109	1		83		1
3	Мөнхийн гэгээ	72			58		
4	Энхжихмандариваа	92		1	77		
5	Анхны оч	176		1	166		1
6	Мэндцэцэн	147			140		1
7	Учралтбаяр	123			103		
8	Мөнхсүндрэл	52		1	51	1	1
9	Жаргалант	24		1	12		
Бүгд		869	3	4	746	1	4
АЙМГИЙН ДҮН		1147	4	5	961	2	5

Сум өрхийн эрүүл мэндийн төвүүд

11. ХҮН АМЫН ТӨРӨЛТ, НАС БАРАЛТ, ЦЭВЭР ӨСӨЛТ

2024 ОНЫ ЭХНИЙ 6 САРЫН БАЙДЛААР



Сум өрхийн эрүүл мэндийн төвүүд

12. ЖИРЭМСЛЭХЭЭС СЭРГИЙЛЭХ АРГА,ХЭРЭГСЭЛ

2024 оны 2-р улирлын байдлаар жирэмслэлтээс сэргийлэх аргын хэрэглээг төрлөөр нь авч үзэхэд ерөндөг 32.0, бэлгэвч 29.8, бэлдмэл (эм) 17.8, тариа 8.5, бусад арга хэрэгсэл 5.3, суулгац (норплант) 4.3, гуурсан хоолой боолгосон 2.3 хувийг тус тус эзэлж байна. Жирэмслэлтээс сэргийлэх арга хэрэглэж байгаа эмэгтэйчүүдийн 3.7 хувь нь хөгжлийн бэрхшээлтэй эмэгтэйчүүд, 5.3 хувь нь ЖСА хэрэглэхээ больсон бол 0.2 хувь нь жирэмсэлсэн байна.

		ЖСАХ хэрэглэж байгаа эмэгтэйчүүдийн тоо		Төрөх насны эмэгтэйчүүдэд эзлэх хувь		Өмнөх оны мөн үеэс
		2023	2024	2023	2024	
1	Үйлс бадрах	2054	2055	68.7	75.6	+6.9
2	Нийцэл	1575	1718	61.1	66.4	+5.3
3	Мөнхийн гэгээ	1277	1289	60.0	80.5	+20.5
4	Энхжихмандариваа	1483	1470	69.0	68.4	-0.6
5	Анхны оч	3531	3830	67.4	70.5	-3.1
6	Мэндцэцэн	2321	2451	54.8	57.9	+3.1
7	Учралт баяр	1500	1435	48.0	48.2	+0.2
8	Мөнх сүндрэл	1562	1512	52.9	75.5	+22.6
9	Жаргалант	189	183	26.5	27.2	+0.7
Бүгд		15492	15943	59.3	65.4	+6.1

Сум өрхийн эрүүл мэндийн төвүүд

13. ӨРХИЙН ЭМЧИЙН ИДЭВХТЭЙ ХЯНАЛТ

Өвчний ангилал	Тайлангийн эхэнд хяналтад байгаа хүний тоо	Шинээр хяналтад авсан	Хяналтаас гарсан хүний тоо				Тайлангийн эцэст хяналтад байгаа хүний тоо
			Бүгд	Үүнээс			
				Эдгэрсэн	Шилжсэн	Нас барсан	
Тэжээлийн доройтол	24	32	15	14	1		41
Цус багадалт	130	85	62	58	4		153
Иодын хомсдол	142	33	10		10		165
Чихрийн шижин	918	125	76	15	55	6	967
Архаг тонзиллит	118	59	46	37	9		131
Дунд чихний үрэвсэл	35	13	13	11	2		35
Хэрх өвчин	177	20	31	4	27		166
Цусны даралт ихсэлт	1948	244	186	72	95	19	2006
Зүрхний ишемийн өвчин	606	97	92	33	40	19	611
Уушгины хатгаа	100	31	40	39	1		91
Гепатит	1212	126	123	19	101	3	1215
Ходоод дээд гэдэсний шархлаа	159	45	56	42	13	1	148
Нефхит, пиелонефрит	321	75	102	68	33	1	294
Хорт хавдар	589	136	120	14	61	45	605
Бусад	980	324	311	270	40	1	993
БҮГД	7459	1445	1283	696	492	95	7621

Сум өрхийн эрүүл мэндийн төвүүд

14. ДАРХЛААЖУУЛАЛТ

Заавал хийх дархлаажуулалтын 6 сарын бүрэн хамралтын мэдээ

Үзүүлэлт	Үйлс бадрах	Нийцэл	Мөнхийн гэгээ	Энхжихманда риваа	Анхны оч	Мэндцэцэн	Учралт баяр	Мөнхсүндрэл	Жаргалант	Дүн
Хамрагдвал зохих хүүхдийн тоо	62	93	40	57	141	143	75	51	15	677
Хамрагдсан хүүхдийн тоо	62	93	40	57	141	143	75	51	15	677
Хоцорсон хүүхдийн тоо										
Хамрагдалтын хувь	100	100	100	100	100	100	100	100	100	100

Аймгийн хэмжээнд эхний 6 сард нийт хамрагдвал зохих 6420 хүүхдээс 6412 буюу **99.9** хувь хамрагдаж 8 хүүхэд хоцорсон байна.

15. ШИНЖИЛГЭЭНИЙ МЭДЭЭ

		Үйлс бадрах	Нийцэл	Мөнхийн гэгээ	Энхжихмандариваа	Анхны оч	Мэндцэцэн	Учралтбаяр	Мөнхсүндрэл	Жаргалант	Бүгд	Нийт дүн	Нийт шинжилгээнд эзлэх %
2023	Төлбөртэй	749	15		696	192					1652	26948	6.1
	Төлбөргүй	4581	1769	1511	2170	2897	3777	3501	3529	1561	25296		93.9
2024	Төлбөртэй	46	19	37	218	103				17	440	29245	1.5
	Төлбөргүй	4075	2393	1635	5494	3450	5088	2292	2987	1391	28805		98.5

АШЭМБ-дад 2024 оны эхний 6 сарын байдлаар нийт 29245 шинжилгээ хийгдсэн нь өнгөрсөн оны мөн үеэс 2297 тохиолдлоор нэмэгдэж, нийт шинжилгээний 440 буюу 1.5 хувь нь төлбөртэй хийгдсэн нь өнгөрсөн оны мөн үеэс 1212 тохиолдлоор буурсан, 28805 буюу 98.5 хувь нь төлбөргүй хийж, өнгөрсөн мөн оны үеэс 3509 тохиолдлоор нэмэгдсэн байна.