



СТАТИСТИК МЭДЭЭЛЭЛ

/ 2024 оны эхний 7 сараар /

Сум өрхийн эрүүл мэндийн төвүүд

1. АМБУЛАТОРИЙН ТУСЛАМЖ ҮЙЛЧИЛГЭЭ

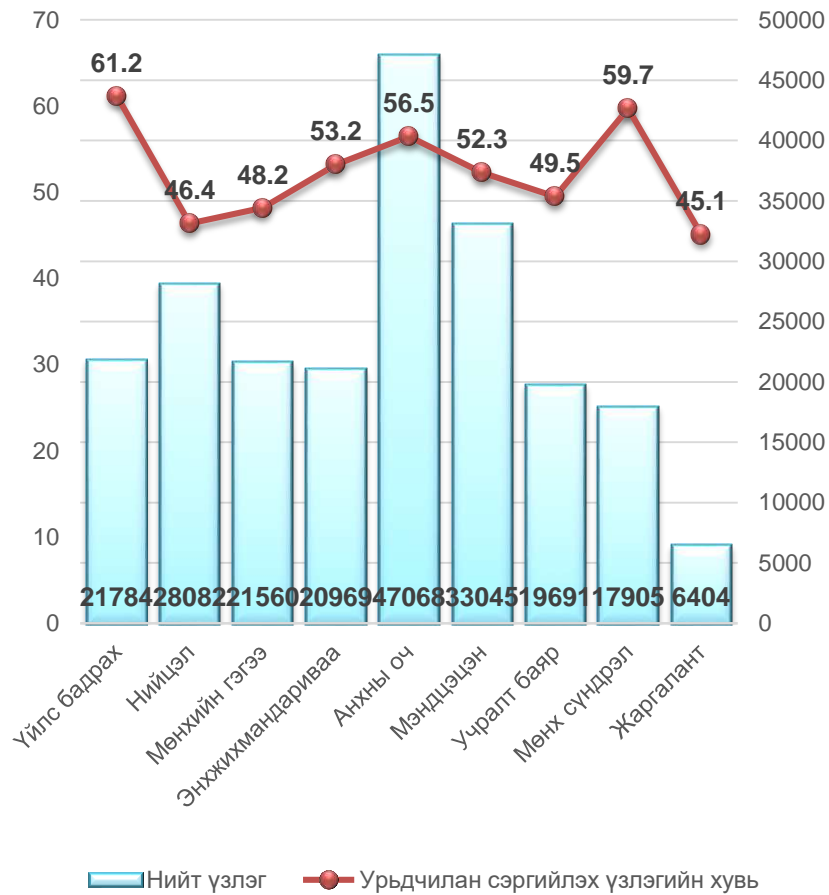
2024 оны эхний 7 сарын байдлаар аймгийн хэмжээний нийт үзлэгийн 47.7 хувийг өрх сумын эрүүл мэндийн төвүүдэд хийгдэж, нэг эмчид ногдох үзлэгийн тоо 3866 буюу нэг өдөрт 176 хүн тусламж үйлчилгээ авсан үзүүлэлттэй байна. Нийт үзлэгт урьдчилан сэргийлэх үзлэг **53.2** байгаа нь өмнөх оны мөн үеэс **(4.2)** хувиар гэрийн эргэлтийн үзлэг өмнөх оны мөн үеэс **(1.2)** хувиар тус тус нэмэгдсэн үзүүлэлттэй байна.

№	СӨЭМТ-үүд	Он	Нийт үзлэг	Үүнээс							Бүртгэгдсэн өвчлөл
				Урьдчилан сэргийлэх үзлэг	Урьдчилан сэргийлэх үзлэгийн эзлэх хувь	Өвчний учир амбулаторт	Идэвхтэй хяналт	Гэрийн идэвхтэй	Гэрийн идэвхтэй хяналтын үзлэгийн эзлэх хувь	Гэрийн дуудлага	
1	Үйлсбадрах	2023	22958	11969	52.1	902	774	9200	40.1	113	35
		2024	21784	13334	61.2	692	854	6830	31.4	74	83
2	Нийцэл	2023	20881	10098	48.4	2371	2336	6030	28.9	46	539
		2024	28082	1344	46.4	3097	3056	8505	30.3	380	23
3	Мөнхийн гэгээ	2023	16337	7582	46.4	2370	1092	5121	31.3	172	1086
		2024	21560	10399	48.2	1327	2357	6988	32.4	489	252
4	Энхжихмандариваа	2023	12943	6683	51.6	1449	1242	3525	27.2	44	394
		2024	20969	11164	53.2	645	2394	6757	32.2	9	100
5	Анхны оч	2023	47924	24844	51.8	4545	3976	14495	30.2	64	357
		2024	47068	26610	56.5	785	3958	15678	33.3	37	172
6	Мэндцэцэн	2023	28387	14520	51.2	3550	2195	7919	27.9	203	1656
		2024	33045	17284	52.3	1773	3340	10519	31.8	129	988
7	Учралтбаяр	2023	26801	10987	41.0	4675	2622	8416	31.4	101	3512
		2024	19691	9750	49.5	1475	2476	5833	29.6	157	805
8	Мөнхсүндрэл	2023	15329	8130	53.0	2037	481	4633	30.2	48	533
		2024	17905	10686	59.7	414	1165	5628	31.4	12	286
9	Жаргалант	2023	4804	1442	30.0	1795	313	642	13.4	612	182
		2024	6404	2888	45.1	618	515	1862	29.1	521	63
	Бүгд	2023	196364	96255	49.0	23694	15031	59981	30.5	1403	8294
		2024	216508	115159	53.2	10826	20115	68600	31.7	1808	2709
	Аймгийн дүн	2023	405630	135448	33.4	182713	26000	60040	14.8	1429	42771
		2024	453883	156137	34.4	196058	31191	68663	15.1	1834	45876
Өмнөх оны мөн үеэс			+48253	+20689	+1.0	+13345	+5191	+8623	+0.3	+405	+3105

Сум өрхийн эрүүл мэндийн төвүүд

2024 ОНЫ ЭХНИЙ 7 САРЫН БАЙДЛААР

Нийт үзлэгийн тоо, урьдчилан сэргийлэх үзлэгийн хувь



Үзлэгийн бүтэц, хувиар



Сум өрхийн эрүүл мэндийн төвүүд

2. ХАЛДВАРТ БУС ӨВЧНИЙ ЭРТ ИЛРҮҮЛГИЙН ҮЗЛЭГ

2024 оны эхний 7 сарын байдлаар артерийн гипертензи эрт илрүүлгийн үзлэгт нийт 31072 буюу хамрагдвал зохих хүн амын **61.3** хувийг эзэлж, өмнөх оноос **(7.2)** хувиар нэмэгдэж үр дүнгийн үзүүлэлтээр 0.8 хувь нь онош батлагдсан. Чихрийн шижин өвчний эрт илрүүлгийн үзлэгт 26653 буюу хамрагдвал зохих хүн амын **52.6** хувийг эзэлж, өмнөх оноос **(16.8)** хувиар буурч, үр дүнгийн үзүүлэлтээр 0.3 хувь онош батлагдсан байна.

№	Эмнэлгийн нэр	АРТЕРИЙН ГИПЕРТЕНЗИ ЭРТ ИЛРҮҮЛЭГ							ЧИХРИЙН ШИЖИН ХАМ ШИНЖ -2 ЭРТ ИЛРҮҮЛЭГ						
		Хамрагдсан хүний тоо		Оношлогдсон артерийн гипертензи		Хамрагдалтын хувь		Өмнөх оны мөн үеэс	Хамрагдсан хүний тоо		Оношлогдсон артерийн гипертензи		Хамрагдалтын хувь		Өмнөх оны мөн үеэс
		2023	2024	2023	2024	2023	2024		2023	2024	2023	2024	2023	2024	
1	Үйлс бадрах	2548	2470	7	3	40.1	45.2	+5.1	1449	2397	7	9	48.6	43.9	-4.7
2	Нийцэл	3166	3359	109	32	57.1	58.0	+0.9	1773	3526	8	14	51.7	60.9	+9.2
3	Мөнхийн гэгээ	2322	3277	122		58.7	73.7	+15.0	1545	2528	55		68.5	56.9	-11.6
4	Энхжихмандариваа	2251	3427	100	19	46.0	70.9	+24.9	1342	2269	1	4	57.9	46.9	-11.0
5	Анхны оч	5563	6381	14	47	55.6	60.4	+4.8	3557	6497	6	23	69.8	61.5	-8.3
6	Мэндцэцэн	3264	4439	37	88	34.8	58.6	+23.8	2002	3673	3	22	58.4	48.5	-9.9
7	Учралтбаяр	4102	3494	16		60.2	57.8	-2.4	1629	2347			76.4	38.8	-37.6
8	Мөнхсүндэрэл	2017	3063	105		46.4	72.6	+26.2	1036	2165		8	44.8	51.3	+6.5
9	Жаргалант	420	1162	7	58	23.5	66.2	+42.7	312	1251	3	8	30.2	71.3	+41.1
	Бүгд	25653	31072	427	247	48.3	61.3	+13.0	14645	26653	83	88	58.6	52.6	-6.0
	АЙМГИЙН ДҮН	28744	31072	427	247	54.1	61.3	+7.2	17355	26653	83	88	69.4	52.6	-16.8

3. ХОРТ ХАВДРЫН ЭРТ ИЛРҮҮЛЭГ ҮЗЛЭГ

Аймгийн хэмжээнд 2024 оны эхний 7 сарын байдлаар умайн хүзүүний эрт илрүүлэг үзлэгт зорилтот насны нийт 2523 эмэгтэй хамрагдаж, хамрагдвал зохих насны эмэгтэйчүүдийн **63.5** хувийг эзэлж, өмнөх оны мөн үеэс **(16.3)** хувиар буурсан. Пап шинжилгээнд нийт 1329 сорьц хүлээн авсан байна. Хөхний эрт илрүүлэг үзлэгт 12411 эмэгтэй хамрагдаж, хамрагдвал зохих насны эмэгтэйчүүдийн **60.2** хувийг эзэлж, өмнөх оны мөн үеэс **(3.5)** хувиар нэмэгдсэн байна. Элэгний хорт хавдрын эрт илрүүлэг үзлэгт 663 хүн буюу **(38.0)** хувь нь хамрагдсан.

Сум өрхийн эрүүл мэндийн төвүүд

4. ЖИРЭМСНИЙ ХЯНАЛТ

2024 оны эхний 7 сарын байдлаар жирэмсний хяналтад шинээр 969 жирэмсэн эмэгтэйчүүд хамрагдан эхний 3 сартайд 944 буюу **99.5** хувь нь хяналтад орж, өмнөх оны мөн үеэс эрт үеийн хяналт **(0.5)** хувиар нэмэгдсэн. Хяналтад орсон жирэмсэн эмэгтэйчүүдийн 100 хувь цусны шинжилгээнд хамрагдсанаас 29 буюу **3.0** хувь нь цус багадалттай байна. Шинээр хяналтад хамрагдсан жирэмсэн эмэгтэйчүүдийн БЗДХ-ын шинжилгээний үзүүлэлтэд трихомониаз 17 буюу **1.8** хувь, тэмбүү 3 буюу **0.3** хувь, заг хүйтэн 2 буюу 0.2 хувь нь тус тус эерэг гарсан байна.

№	Эмнэлгийн нэр	Нийт шинээр хяналтад хамрагдсан эмэгтэйчүүд		Хяналтад авсан хувь							6 ба түүнээс дээш удаа хяналтад хамрагдаж төрсөн (хувиар)			Цус багадалттай жирэмсэн эмэгтэйчүүд (хувиар)	
				Эхний 3 сартайд		Өмнөх оны мөн үеэс	4-6 сартайд		7 ба түүнээс дээш сартайд						
				2023	2024		2023	2024	2023	2024					
1	Үйлс бадрах	73	89	100	100	0					64.7	78.9	+14.2	1.4	15.7
2	Нийцэл	133	133	98.5	97.7	-0.8	1.5	2.3			60.5	76.6	+16.1	10.5	4.5
3	Мөнхийн гэгээ	59	67	100	100	0					53.2	81.8	+28.6		
4	Энхжихмандариваа	98	89	98.0	97.8	-0.2	2.0	2.2			60.2	77.8	+17.6	8.2	1.1
5	Анхны оч	201	176	100	100	0					58.9	75.8	+16.9		0.6
6	Мэндцэцэн	160	199	98.7	100	+1.3	1.3				64.5	85.9	+21.4	4.4	1.5
7	Учралтбаяр	132	131	98.5	100	+1.5	1.5				55.8	75.4	+19.6	6.8	0.8
8	Мөнхсүндрэл	65	65	98.5	100	+1.5	1.5				57.8	73.7	+15.9	21.5	4.6
9	Жаргалант	20	20	100	100	0					57.1	73.3	+16.2		
Аймгийн дүн		941	969	99.0	99.5	+0.5	1.0	0.5			60.0	77.4	+17.4	5.6	3.0

Сум өрхийн эрүүл мэндийн төвүүд

5. ТАВ ХҮРТЛЭХ НАСНЫ ХҮҮХДИЙН ЖИНГИЙН МЭДЭЭ,ХУВИАР

2024 оны 7 сарын байдлаар тав хүртлэх насны хүүхдийн өсөлт хөгжлийн хяналтад 7418 хүүхэд хамрагдсанаас 0.23 хувь нь туранхай,0.04 хувь нь тураалтай,0.15 хувь нь өсөлтийн хоцрогдолтой байна.

№	Эмнэлгийн нэр	Хяналтад хамрагдсан бүгд	Жингийн мэдээ			А амин дэм уусан	Д амин дэм уусан	Олон найрлагат бичил тэжээл хэрэглэсэн
			Туранхай	Тураалтай	Өсөлтийн хоцрогдолтой			
1	Үйлс бадрах	674	0.45	0.15	0.15	199	674	
2	Нийцэл	1538					1037	
3	Мөнхийн гэгээ	606	0.66		0.50		414	
4	Энхжихмандариваа	1035				272	763	
5	Анхны оч	2077	0.1	0.1	0.1	480	1597	
6	Мэндцэцэн	721	0.83		0.28		505	
7	Учралтбаяр	680	0.29		0.44		622	
8	Мөнхсүндрэл							
9	Жаргалант	87					40	4
Аймгийн дүн		7418	0.23	0.04	0.15	951	5652	4

Сум өрхийн эрүүл мэндийн төвүүд

6. НАС БАРАЛТ

2024 оны эхний 7 сарын байдлаар нас баралтын 313 тохиолдол бүртгэгдсэн нь өнгөрсөн оны мөн үеэс 33 тохиолдлоор нэмэгдэж нийт нас баралтын 22.4 хувь нь эмнэлэгт нас барсан бөгөөд үүнээс 20 тохиолдол буюу 28.6 хувийг хоног болоогүй нас баралт эзэлж, нас баралтын түвшин 1000 хүн амд 3.0 байгаа нь өнгөрсөн оны мөн үеэс 0.4 хувиар өссөн байна. Тав хүртлэх насны хүүхдийн эндэгдлийн 10 тохиолдол бүртгэгдэж, 1000 амьд төрөлтөд 8.9 ногдож байгаа нь өмнөх оны мөн үетэй харьцуулахад 4 тохиолдлоор буюу 1.6 промиллоор буурсан байна.

№	Эмнэлгийн нэр	2023 оны эхний 7 сараар				2024 оны эхний 7 сараар			
		Нийт нас баралт	Үүнээс			Нийт нас баралт	Үүнээс		
			Эмнэлэгт	Эмнэлгээс гадуур	5 хүртлэх насны хүүхдийн эндэгдэл		Эмнэлэгт	Эмнэлгээс гадуур	5 хүртлэх насны хүүхдийн эндэгдэл
1	Үйлс бадрах	31	9	22	2	33	9	24	1
2	Нийцэл	32	6	26	1	48	7	41	2
3	Мөнхийн гэгээ	21	5	16	2	24	5	19	3
4	Энхжихмандирваа	30		30	1	28	4	24	
5	Анхны оч	37	6	31	1	51	10	41	2
6	Мэндцэцэн	37	6	31		36	9	27	
7	Учралт баяр	33	6	27	2	30	6	24	
8	Мөнхсүндрэл	21	5	16		17	6	11	
9	Жаргалант	11	2	9		16	2	14	
	Бүгд	253	45	208	9	283	58	225	8
○	АЙМГИЙН ДҮН	280	59	221	14	313	70	243	10

Осол гэмтэл, гадны шалтгаант нас баралтын 21 тохиолдол бүртгэгдэж, нийт нас баралтын 6.7 хувийг эзэлж, өнгөрсөн оны мөн үеэс 2.2 хувиар буурч, 10 000 хүн амд ногдох осол гэмтэл, гадны шалтгаант нас баралт **2.0** байна.

Нас баралтын шалтгаан:

	Бүгд	Амиа хорлолт	Бусдад хорлогдсон	Үйлдвэрийн осол	Зам тээврийн осол	Бусад осол	Тодорхойгүй
2023 оны эхний 7 сараар	25	4	4		1	16	
2024 оны эхний 7 сараар	21	1	1		1	18	

Сум өрхийн эрүүл мэндийн төвүүд

7. ХАЛДВАРТ ӨВЧИН

Аймгийн хэмжээнд 431 халдварт өвчний тохиолдол бүртгэгдэж, 10 000 хүн амд 40.9 ногдож, өмнөх оны мөн үеэс 280 тохиолдлоор буюу **26.0** промиллоор буурсан байна. 2024 оны эхний 7 сарын байдлаар халдварт өвчний бүтцийг харахад нийт халдварт өвчний 49.9 хувийг амьсгалын замын халдвар эзэлж байгаагийн (51.6 нь салхинцэцэг, 34.0 хувийг сүрьеэ, 7.4 хувийг гар хөл амны өвчин, 6.5 хувийг гахай хавдар, 0.5 хувийг улаанэсэргэнэ) 19.5 хувийг мөөгөнцөр, 17.2 хувийг бэлгийн замаар дамжих халдвар, 5.3 хувийг гэдэсний халдвар, 0.7 хувийг цусаар дамжих халдвар тус тус эзэлж байна. Бэлгийн замаар дамжих халдварт өвчний 47.3 хувийг трихомониаз, 28.4 хувийг тэмбүү, 24.3 хувийг заг хүйтэн тус тус эзэлж, өнгөрсөн оны мөн үетэй харьцуулахад тэмбүүгийн өвчлөл 16 тохиолдлоор буурч 10 000 хүн амд 2.0 байна.

№	Эмнэлгийн нэр		Үйлс бадрах	Нийцэл	Мөнхийн гэгээ	Энхжихма ндариваа	Анхны оч	Мэнд цэцэн	Учралт баяр	Мөнх сүндрэл	Жарга лант	Бүгд	А дүн
1	Амьсгалын замын халдварт өвчин	2023	40	57	31	33	125	90	39	31	4	450	463
		2024	41	19	17	13	34	28	36	16		204	215
2	Бэлгийн замаар дамжих халдварт өвчин	2023	4	5	7	9	7	4	24	4		64	73
		2024	10	10	5	4	9	5	14	7	2	66	74
3	Гэдэсний халдварт өвчин	2023	2	3	5	3	4	3		2		22	25
		2024	2	2	5	2	3	1	4	3		22	23
4	Зоонозын халдварт өвчин	2023	1			2		1			2	6	6
		2024											1
15	Цусаар дамжих халдварт өвчин	2023	1	1								2	3
		2024	1				1	1				3	3
6	Бусад халдварт өвчин	2023	10	19	12	8	19	33	13	11		123	141
		2024	12	2	8	11	20	20	15	15	1	104	115
Бүгд		2023	58	85	55	55	155	131	74	48	6	667	711
		2024	66	33	35	30	67	55	69	41	3	399	431
Өсөлт бууралт			+8	-52	-20	-25	-88	-76	-5	-7	+3	-268	-280

Сум өрхийн эрүүл мэндийн төвүүд

8. ТӨРӨЛТ

Аймгийн хэмжээнд 2024 оны эхний 7 сарын байдлаар 1117 эх төрсөн нь өнгөрсөн оны оны үеэс 212 төрөлтөөр буюу **(1.9)** промиллоор буурсан. Төрсөн эхчүүдийн 865 нь буюу 77.4 хувь нь эмчийн хяналтын үзлэгт 6 ба түүнээс дээш удаа хамрагдсан. Нийт амьд төрсөн 1128 хүүхдээс 62 нярай буюу 5.5 хувь нь 2500 гр-аас доош жинтэй төрж, 6 тохиолдол буюу 0.5 хувь нь төрөлхийн хөгжлийн төрсөн байна. Нийт төрөлтөд амьгүй төрөлт 5 буюу 0.4 хувь байгаа нь өмнөх оны мөн үеийн түвшинд, гэрийн төрөлт 2 тохиолдлоор буурсан байна.

№	Эмнэлгийн нэр	2023 оны эхний 7 сараар			2024 оны эхний 7 сараар		
		Нийт төрөлт	Үүнээс		Нийт төрөлт	Үүнээс	
			Гэрийн төрөлт	Амьгүй төрөлт		Гэрийн төрөлт	Амьгүй төрөлт
1	Үйлс бадрах	85	2		71		
2	Нийцэл	129	1		107		1
3	Мөнхийн гэгээ	79			66		
4	Энхжихмандариваа	108		1	90		
5	Анхны оч	202		1	194		1
6	Мэндцэцэн	172			163		1
7	Учралтбаяр	147			118		
8	Мөнхсүндрэл	64		1	57	1	1
9	Жаргалант	28		1	15		
Бүгд		1014	3	4	881	1	4
АЙМГИЙН ДҮН		1329	4	5	1117	2	5

Сум өрхийн эрүүл мэндийн төвүүд

9. ДАРХЛААЖУУЛАЛТ

Заавал хийх дархлаажуулалтын 7 сарын бүрэн хамралтын мэдээ

Үзүүлэлт	Үйлс бадрах	Нийцэл	Мөнхийн гэгээ	Энхжихманда риваа	Анхны оч	Мэндцэцэн	Учралт баяр	Мөнхсүндрэл	Жаргалант	Дүн
Хамрагдвал зохих хүүхдийн тоо	55	79	55	56	186	130	130	48	21	760
Хамрагдсан хүүхдийн тоо	55	79	55	56	186	130	130	48	21	760
Хоцорсон хүүхдийн тоо										
Хамрагдалтын хувь	100	100	100	100	100	100	100	100	100	100

Аймгийн хэмжээнд эхний 7 сард нийт хамрагдвал зохих 7496 хүүхдээс 7486 буюу **99.9** хувь хамрагдаж 10 хүүхэд хоцорсон байна.

10. ШИНЖИЛГЭЭНИЙ МЭДЭЭ

		Үйлс бадрах	Нийцэл	Мөнхийн гэгээ	Энхжихмандариваа	Анхны оч	Мэндцэцэн	Учралтбаяр	Мөнхсүндрэл	Жаргалант	Бүгд	Нийт дүн	Нийт шинжилгээнд эзлэх %
2023	Төлбөртэй	770	28		804	208					1810	30044	6.0
	Төлбөргүй	5167	2001	1718	2749	3212	4211	3794	3660	1722	28234		94.0
2024	Төлбөртэй	46	19	37	228	113				17	460	32315	1.4
	Төлбөргүй	4558	2682	2003	5869	3858	5796	2675	2987	1427	31855		98.6

АШЭМБ-дад 2024 оны эхний 7 сарын байдлаар нийт 32315 шинжилгээ хийгдсэн нь өнгөрсөн оны мөн үеэс 2271 тохиолдлоор нэмэгдэж, нийт шинжилгээний 460 буюу 1.4 хувь нь төлбөртэй хийгдсэн нь өнгөрсөн оны мөн үеэс 1350 тохиолдлоор буурсан, 31855 буюу 98.6 хувь нь төлбөргүй хийж, өнгөрсөн мөн оны үеэс 3621 тохиолдлоор нэмэгдсэн байна.