



## СТАТИСТИК МЭДЭЭЛЭЛ

/ 2024 оны эхний 8 сараар /

## Сум өрхийн эрүүл мэндийн төвүүд

### 1. АМБУЛАТОРИЙН ТУСЛАМЖ ҮЙЛЧИЛГЭЭ

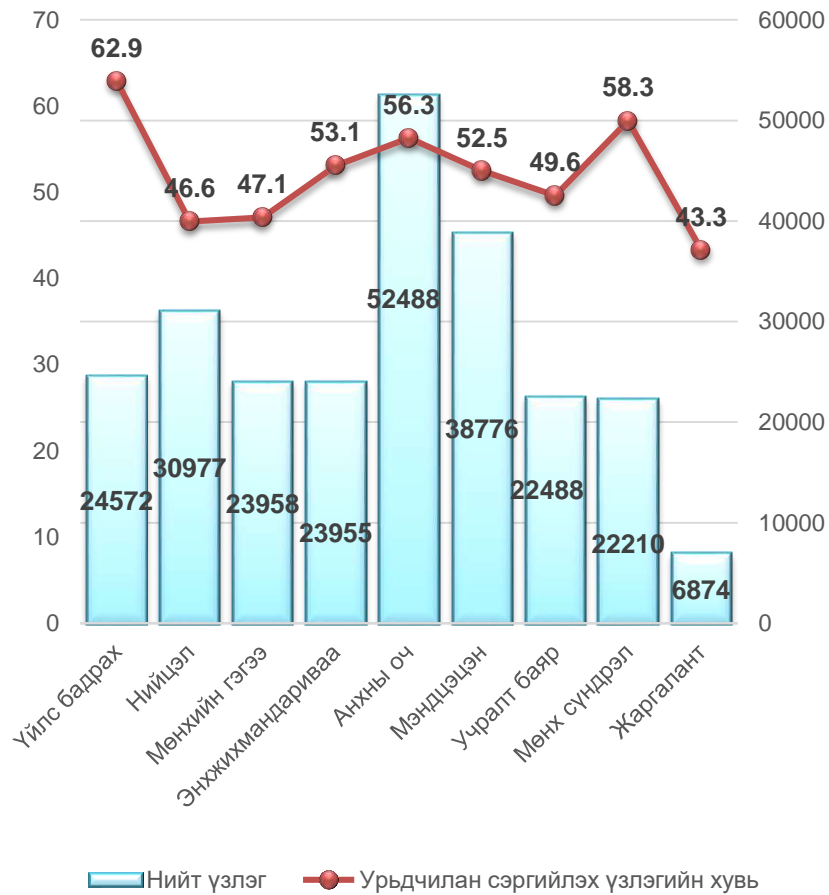
2024 оны эхний 8 сарын байдлаар аймгийн хэмжээний нийт үзлэгийн 47.5 хувийг өрх сумын эрүүл мэндийн төвүүдэд хийгдэж, нэг эмчид ногдох үзлэгийн тоо 4398 буюу нэг өдөрт 200 хүн тусламж үйлчилгээ авсан үзүүлэлттэй байна. Нийт үзлэгт урьдчилан сэргийлэх үзлэг **53.2** байгаа нь өмнөх оны мөн үеэс **(3.8)** хувиар гэрийн эргэлтийн үзлэг өмнөх оны мөн үеэс **(1.1)** хувиар тус тус нэмэгдсэн үзүүлэлттэй байна.

№	СӨЭМТ-үүд	Он	Нийт үзлэг	Үүнээс							Бүртгэгдсэн өвчлөл
				Урьдчилан сэргийлэх үзлэг	Урьдчилан сэргийлэх үзлэгийн эзлэх хувь	Өвчний учир амбулаторт	Идэвхтэй хяналт	Гэрийн идэвхтэй	Гэрийн идэвхтэй хяналтын үзлэгийн эзлэх хувь	Гэрийн дуудлага	
1	Үйлсбадрах	2023	26623	14154	53.2	976	817	10558	39.7	118	35
		<b>2024</b>	<b>24572</b>	<b>15457</b>	<b>62.9</b>	<b>720</b>	<b>954</b>	<b>7358</b>	<b>29.9</b>	<b>83</b>	<b>84</b>
2	Нийцэл	2023	23848	11842	49.7	2539	2595	6811	28.6	61	544
		<b>2024</b>	<b>30977</b>	<b>14447</b>	<b>46.6</b>	<b>3438</b>	<b>3281</b>	<b>9396</b>	<b>30.3</b>	<b>415</b>	<b>23</b>
3	Мөнхийн гэгээ	2023	19005	8714	45.9	2428	1429	6239	32.8	195	1104
		<b>2024</b>	<b>23958</b>	<b>11292</b>	<b>47.1</b>	<b>1523</b>	<b>2586</b>	<b>7932</b>	<b>33.1</b>	<b>625</b>	<b>261</b>
4	Энхжихмандариваа	2023	15280	8156	53.4	1545	1461	4074	26.7	44	402
		<b>2024</b>	<b>23955</b>	<b>12712</b>	<b>53.1</b>	<b>724</b>	<b>2785</b>	<b>7725</b>	<b>32.2</b>	<b>9</b>	<b>109</b>
5	Анхны оч	2023	53020	27690	52.2	4601	4441	16214	30.6	74	368
		<b>2024</b>	<b>52488</b>	<b>29588</b>	<b>56.3</b>	<b>830</b>	<b>4430</b>	<b>17601</b>	<b>33.5</b>	<b>39</b>	<b>182</b>
6	Мэндцэцэн	2023	33785	16842	49.9	4193	2627	9539	28.2	584	1844
		<b>2024</b>	<b>38776</b>	<b>20372</b>	<b>52.5</b>	<b>1975</b>	<b>3887</b>	<b>12397</b>	<b>32.0</b>	<b>145</b>	<b>1086</b>
7	Учралтбаяр	2023	30152	12647	41.9	4795	3100	9495	31.5	115	3609
		<b>2024</b>	<b>22488</b>	<b>11157</b>	<b>49.6</b>	<b>1733</b>	<b>2693</b>	<b>6745</b>	<b>30.0</b>	<b>160</b>	<b>850</b>
8	Мөнхсүндрэл	2023	17092	9037	52.9	2204	599	5191	30.4	61	607
		<b>2024</b>	<b>22210</b>	<b>12958</b>	<b>58.3</b>	<b>519</b>	<b>1531</b>	<b>7186</b>	<b>32.4</b>	<b>16</b>	<b>286</b>
9	Жаргалант	2023	5428	1642	30.3	1928	355	811	14.9	692	184
		<b>2024</b>	<b>6874</b>	<b>2978</b>	<b>43.3</b>	<b>660</b>	<b>581</b>	<b>2077</b>	<b>30.2</b>	<b>578</b>	<b>70</b>
	Бүгд	2023	224233	110724	49.4	25209	17424	68932	30.7	1944	8697
		<b>2024</b>	<b>246298</b>	<b>130961</b>	<b>53.2</b>	<b>12122</b>	<b>22728</b>	<b>78417</b>	<b>31.8</b>	<b>2070</b>	<b>2951</b>
	Аймгийн дүн	<b>2023</b>	<b>465821</b>	<b>158592</b>	<b>34.0</b>	<b>206449</b>	<b>29811</b>	<b>68998</b>	<b>14.8</b>	<b>1971</b>	<b>48782</b>
		<b>2024</b>	<b>518219</b>	<b>178434</b>	<b>34.4</b>	<b>223882</b>	<b>35327</b>	<b>78480</b>	<b>15.1</b>	<b>2096</b>	<b>51222</b>
<b>Өмнөх оны мөн үеэс</b>			<b>+52398</b>	<b>+19842</b>	<b>+0.4</b>	<b>+17433</b>	<b>+5516</b>	<b>+9482</b>	<b>+0.3</b>	<b>+125</b>	<b>+2440</b>

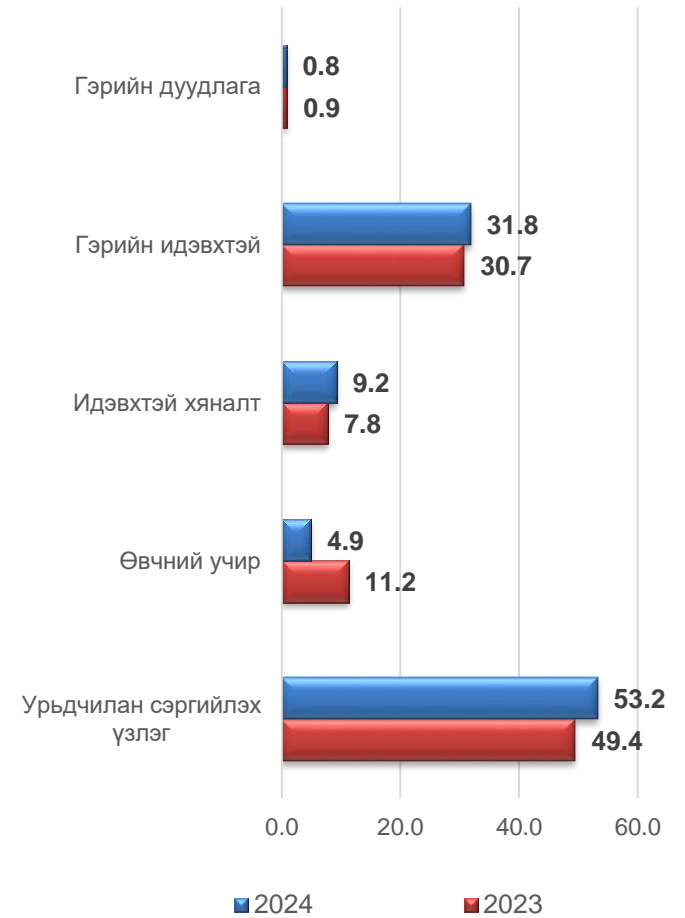
# Сум өрхийн эрүүл мэндийн төвүүд

## 2024 ОНЫ ЭХНИЙ 8 САРЫН БАЙДЛААР

Нийт үзлэгийн тоо, урьдчилан сэргийлэх үзлэгийн хувь



Үзлэгийн бүтэц, хувиар



## Сум өрхийн эрүүл мэндийн төвүүд

### 2. ХАЛДВАРТ БУС ӨВЧНИЙ ЭРТ ИЛРҮҮЛГИЙН ҮЗЛЭГ

2024 оны эхний 8 сарын байдлаар артерийн гипертензи эрт илрүүлгийн үзлэгт нийт 34134 буюу хамрагдвал зохих хүн амын **67.3** хувийг эзэлж, өмнөх оноос **(6.7)** хувиар нэмэгдэж үр дүнгийн үзүүлэлтээр 0.8 хувь нь онош батлагдсан. Чихрийн шижин өвчний эрт илрүүлгийн үзлэгт 29823 буюу хамрагдвал зохих хүн амын **58.8** хувийг эзэлж, өмнөх оноос **(18.5)** хувиар буурч, үр дүнгийн үзүүлэлтээр 0.3 хувь онош батлагдсан байна.

№	Эмнэлгийн нэр	АРТЕРИЙН ГИПЕРТЕНЗИ ЭРТ ИЛРҮҮЛЭГ							ЧИХРИЙН ШИЖИН ХАМ ШИНЖ -2 ЭРТ ИЛРҮҮЛЭГ						
		Хамрагдсан хүний тоо		Оношлогдсон артерийн гипертензи		Хамрагдалтын хувь		Өмнөх оны мөн үеэс	Хамрагдсан хүний тоо		Оношлогдсон артерийн гипертензи		Хамрагдалтын хувь		Өмнөх оны мөн үеэс
		2023	2024	2023	2024	2023	2024		2023	2024	2023	2024	2023	2024	
1	Үйлс бадрах	2882	3065	7	3	45.4	56.1	+10.7	1578	2983	7	9	52.9	54.6	+1.7
2	Нийцэл	3575	3503	109	38	64.4	60.5	-3.9	2051	3836	8	18	59.8	66.3	+6.5
3	Мөнхийн гэгээ	2678	3370	122		67.7	75.8	+8.1	1751	2625	55		77.7	59.1	-18.6
4	Энхжихмандариваа	2704	3786	10	23	55.2	78.3	+23.1	1605	2720	2	7	69.2	56.3	-12.9
5	Анхны оч	6160	6946	14	48	61.6	65.7	+4.1	3962	7161	6	23	77.7	67.7	-10.0
6	Мэндцэцэн	3839	4959	37	95	40.9	65.4	+24.5	2351	4145	3	29	68.5	54.7	-13.8
7	Учралтбаяр	4550	3981	16		66.8	65.9	-0.9	1937	2653			90.8	43.9	-46.9
8	Мөнхсүндрэл	2145	3328	105		49.4	78.9	+29.5	1052	2416		8	45.4	57.3	+11.9
9	Жаргалант	523	1196	7	58	29.2	68.1	+38.9	317	1284	3	8	30.7	73.2	+42.5
	Бүгд	29056	34134	427	265	54.7	67.3	+12.6	16604	29823	84	102	66.4	58.8	-7.6
	<b>АЙМГИЙН ДҮН</b>	<b>32147</b>	<b>34134</b>	<b>427</b>	<b>265</b>	<b>60.6</b>	<b>67.3</b>	<b>+6.7</b>	<b>19314</b>	<b>29823</b>	<b>84</b>	<b>102</b>	<b>77.3</b>	<b>58.8</b>	<b>-18.5</b>

### 3. ХОРТ ХАВДРЫН ЭРТ ИЛРҮҮЛЭГ ҮЗЛЭГ

Аймгийн хэмжээнд 2024 оны эхний 8 сарын байдлаар умайн хүзүүний эрт илрүүлэг үзлэгт зорилтот насны нийт 2737 эмэгтэй хамрагдаж, хамрагдвал зохих насны эмэгтэйчүүдийн **68.9** хувийг эзэлж, өмнөх оны мөн үеэс **(13.9)** хувиар буурсан. Пап шинжилгээнд нийт 1370 сорьц хүлээн авсан байна. Хөхний эрт илрүүлэг үзлэгт 13385 эмэгтэй хамрагдаж, хамрагдвал зохих насны эмэгтэйчүүдийн **64.9** хувийг эзэлж, өмнөх оны мөн үеэс **(1.1)** хувиар нэмэгдсэн байна. Элэгний хорт хавдрын эрт илрүүлэг үзлэгт 790 хүн буюу **(45.2)** хувь нь хамрагдсан.

## Сум өрхийн эрүүл мэндийн төвүүд

### 4. ЖИРЭМСНИЙ ХЯНАЛТ

2024 оны эхний 8 сарын байдлаар жирэмсний хяналтад шинээр 1147 жирэмсэн эмэгтэйчүүд хамрагдан эхний 3 сартайд 1140 буюу **99.4** хувь нь хяналтад орж, өмнөх оны мөн үеэс эрт үеийн хяналт **(0.3)** хувиар нэмэгдсэн. Хяналтад орсон жирэмсэн эмэгтэйчүүдийн 100 хувь цусны шинжилгээнд хамрагдсанаас 29 буюу **2.5** хувь нь цус багадалттай байна. Шинээр хяналтад хамрагдсан жирэмсэн эмэгтэйчүүдийн БЗДХ-ын шинжилгээний үзүүлэлтэд трихомониаз 18 буюу **1.6** хувь, тэмбүү 6 буюу **0.5** хувь, заг хүйтэн 2 буюу 0.2 хувь нь тус тус эерэг гарсан байна.

№	Эмнэлгийн нэр	Нийт шинээр хяналтад хамрагдсан эмэгтэйчүүд		Хяналтад авсан хувь						6 ба түүнээс дээш удаа хяналтад хамрагдаж төрсөн (хувиар)			Цус багадалттай жирэмсэн эмэгтэйчүүд (хувиар)		
				Эхний 3 сартайд		Өмнөх оны мөн үеэс	4-6 сартайд		7 ба түүнээс дээш сартайд						
				2023	2024		2023	2024	2023	2024	2023	2024	2023	2024	Өмнөх оноос
1	Үйлс бадрах	83	105	100	100	0					66.3	72.5	+6.2	1.2	
2	Нийцэл	139	157	98.6	98.1	-0.5	1.4	1.9			60.4	77.6	+17.2	10.1	5.1
3	Мөнхийн гэгээ	73	78	100	100	0					53.9	82.2	+28.3		
4	Энхжихмандариваа	108	108	98.1	97.2	-0.9	1.9	2.8			62.4	78.2	+15.8	7.4	0.9
5	Анхны оч	231	204	100	100	0					60.3	75.7	+15.4	1.3	0.5
6	Мэндцэцэн	186	228	98.9	100	+1.1	1.1				63.9	84.1	+20.2	3.8	1.3
7	Учралтбаяр	150	154	98.7	100	+1.3	1.3				57.9	76.1	+18.2	6.0	1.3
8	Мөнхсүндрэл	77	88	98.7	100	+1.3	1.3				59.0	76.4	+17.4	22.1	9.1
9	Жаргалант	25	25	96.0	96.0	0	4.0	4.0			54.8	63.2	+8.4		
<b>Аймгийн дүн</b>		<b>1072</b>	<b>1147</b>	<b>99.1</b>	<b>99.4</b>	<b>+0.3</b>	<b>0.9</b>	<b>0.6</b>			<b>60.7</b>	<b>76.7</b>	<b>+16.0</b>	<b>5.5</b>	<b>2.5</b>

## Сум өрхийн эрүүл мэндийн төвүүд

### 5. ТАВ ХҮРТЛЭХ НАСНЫ ХҮҮХДИЙН ЖИНГИЙН МЭДЭЭ,ХУВИАР

2024 оны 8 сарын байдлаар тав хүртлэх насны хүүхдийн өсөлт хөгжлийн хяналтад 8656 хүүхэд хамрагдсанаас 0.16 хувь нь туранхай,0.05 хувь нь тураалтай,0.18 хувь нь өсөлтийн хоцрогдолтой байна.

№	Эмнэлгийн нэр	Хяналтад хамрагдсан бүгд	Жингийн мэдээ			А амин дэм уусан	Д амин дэм уусан	Олон найрлагат бичил тэжээл хэрэглэсэн
			Туранхай	Тураалтай	Өсөлтийн хоцрогдолтой			
1	Үйлс бадрах	709	3	1	1		709	
2	Нийцэл	1316	1		3		1106	
3	Мөнхийн гэгээ	538	2		3		476	1
4	Энхжихмандариваа	1032	1				1007	
5	Анхны оч	2088	2	3	5		1967	
6	Мэндцэцэн	974	4		1	10	974	1
7	Учралтбаяр	700	1		3		504	35
8	Мөнхсүндрэл	1212				328	175	3
9	Жаргалант	87					65	
<b>Аймгийн дүн</b>		<b>8656</b>	<b>14</b>	<b>4</b>	<b>16</b>	<b>338</b>	<b>6983</b>	<b>40</b>

Улсын хэмжээнд тав хүртэлх насны хүүхдийн өсөлт хөгжлийн хяналтад эхний 8 сарын байдлаар 1254819 хүүхэд хамрагдсанаас 0.15 хувь нь туранхай, 0.13 хувь нь тураалтай, 0.14 хувь нь өсөлтийн хоцрогдолтой байна.

## Сум өрхийн эрүүл мэндийн төвүүд

### 6. НАС БАРАЛТ

2024 оны эхний 8 сарын байдлаар нас баралтын 352 тохиолдол бүртгэгдсэн нь өнгөрсөн оны мөн үеэс 37 тохиолдлоор нэмэгдэж нийт нас баралтын 23.0 хувь нь эмнэлэгт нас барсан бөгөөд үүнээс 24 тохиолдол буюу 29.6 хувийг хоног болоогүй нас баралт эзэлж, нас баралтын түвшин 1000 хүн амд 3.3 байгаа нь өнгөрсөн оны мөн үеэс 0.3 хувиар өссөн байна. Тав хүртлэх насны хүүхдийн эндэгдлийн 11 тохиолдол бүртгэгдэж, 1000 амьд төрөлтөд 8.4 ногдож байгаа нь өмнөх оны мөн үетэй харьцуулахад 5 тохиолдлоор буюу 2.1 промиллоор буурсан байна.

№	Эмнэлгийн нэр	2023 оны эхний 8 сараар				2024 оны эхний 8 сараар			
		Нийт нас баралт	Үүнээс			Нийт нас баралт	Үүнээс		
			Эмнэлэгт	Эмнэлгээс гадуур	5 хүртлэх насны хүүхдийн эндэгдэл		Эмнэлэгт	Эмнэлгээс гадуур	5 хүртлэх насны хүүхдийн эндэгдэл
1	Үйлс бадрах	37	11	26	3	36	10	26	1
2	Нийцэл	34	6	28	1	52	8	44	2
3	Мөнхийн гэгээ	23	5	18	2	29	8	21	3
4	Энхжихмандирваа	35	1	34	1	33	5	28	
5	Анхны оч	41	6	35	1	55	10	45	2
6	Мэндцэцэн	39	6	33		42	12	30	
7	Учралт баяр	39	8	31	3	35	6	29	
8	Мөнхсүндрэл	25	5	20		19	6	13	
9	Жаргалант	11	2	9		17	2	15	
	Бүгд	284	50	234	11	318	67	251	8
○	<b>АЙМГИЙН ДҮН</b>	<b>315</b>	<b>68</b>	<b>247</b>	<b>16</b>	<b>352</b>	<b>81</b>	<b>271</b>	<b>11</b>

Осол гэмтэл, гадны шалтгаант нас баралтын 23 тохиолдол бүртгэгдэж, нийт нас баралтын 6.5 хувийг эзэлж, өнгөрсөн оны мөн үеэс 2.4 хувиар буурч, 10 000 хүн амд ногдох осол гэмтэл, гадны шалтгаант нас баралт **2.2** байна.

Нас баралтын шалтгаан:

	Бүгд	Амиа хорлолт	Бусдад хорлогдсон	Үйлдвэрийн осол	Зам тээврийн осол	Бусад осол	Тодорхойгүй
2023 оны эхний 8 сараар	28	4	4		1	19	
2024 оны эхний 8 сараар	23	1	1		1	20	

## Сум өрхийн эрүүл мэндийн төвүүд

### 7. ХАЛДВАРТ ӨВЧИН

Аймгийн хэмжээнд 473 халдварт өвчний тохиолдол бүртгэгдэж, 10 000 хүн амд 44.9 ногдож, өмнөх оны мөн үеэс 300 тохиолдлоор буюу **32.9** промиллоор буурсан байна. 2024 оны эхний 8 сарын байдлаар халдварт өвчний бүтцийг харахад нийт халдварт өвчний 47.4 хувийг амьсгалын замын халдвар эзэлж байгаагийн (50.4 нь салхинцэцэг, 35.7 хувийг сүрьеэ, 7.1 хувийг гар хөл амны өвчин, 6.3 хувийг гахай хавдар, 0.5 хувийг улаанэсэргэнэ) 28.1 хувийг мөөгөнцөр, 17.3 хувийг бэлгийн замаар дамжих халдвар, 6.3 хувийг гэдэсний халдвар, 0.6 хувийг цусаар дамжих халдвар тус тус эзэлж байна. Бэлгийн замаар дамжих халдварт өвчний 45.1 хувийг трихомониаз, 32.9 хувийг тэмбүү, 22.0 хувийг заг хүйтэн тус тус эзэлж, өнгөрсөн оны мөн үетэй харьцуулахад тэмбүүгийн өвчлөл 10 тохиолдлоор буурч 10 000 хүн амд 2.6 байна.

№	Эмнэлгийн нэр		Үйлс бадрах	Нийцэл	Мөнхийн гэгээ	Энхжихма ндариваа	Анхны оч	Мэнд цэцэн	Учралт баяр	Мөнх сүндрэл	Жарга лант	Бүгд	А дүн
1	Амьсгалын замын халдварт өвчин	2023	43	60	32	38	128	94	40	34	4	473	486
		2024	43	21	19	13	36	28	36	16		212	224
2	Бэлгийн замаар дамжих халдварт өвчин	2023	4	7	8	10	8	4	24	5		70	81
		2024	13	11	7	4	10	5	14	8	2	74	82
3	Гэдэсний халдварт өвчин	2023	4	5	5	3	5	5		3		30	33
		2024	2	3	5	3	4	4	4	4		29	30
4	Зоонозын халдварт өвчин	2023	1			2		1			2	6	6
		2024											1
15	Цусаар дамжих халдварт өвчин	2023	1	1								2	3
		2024	1				1	1				3	3
6	Бусад халдварт өвчин	2023	12	21	13	10	21	38	16	12		143	164
		2024	12	5	10	12	22	23	18	15	1	118	133
Бүгд		2023	65	94	58	63	162	142	80	54	6	724	773
		2024	71	40	41	32	73	61	72	43	3	436	473
Өсөлт бууралт			+6	-54	-17	-31	-89	-81	-8	-11	-3	-288	-300



## Сум өрхийн эрүүл мэндийн төвүүд

### 8. ТӨРӨЛТ

Аймгийн хэмжээнд 2024 оны эхний 8 сарын байдлаар 1302 эх төрсөн нь өнгөрсөн оны оны үеэс 219 төрөлтөөр буюу **(1.9)** промиллоор буурсан. Төрсөн эхчүүдийн 998 нь буюу 76.7 хувь нь эмчийн хяналтын үзлэгт 6 ба түүнээс дээш удаа хамрагдсан. Нийт амьд төрсөн 1314 хүүхдээс 73 нярай буюу 5.6 хувь нь 2500 гр-аас доош жинтэй төрж, 7 тохиолдол буюу 0.5 хувь нь төрөлхийн хөгжлийн төрсөн байна. Нийт төрөлтөд амьгүй төрөлт 5 буюу 0.4 хувь байгаа нь өмнөх оны мөн үеийн түвшинд, гэрийн төрөлт 2 тохиолдлоор буурсан байна.

№	Эмнэлгийн нэр	2023 оны эхний 8 сараар			2024 оны эхний 8 сараар		
		Нийт төрөлт	Үүнээс		Нийт төрөлт	Үүнээс	
			Гэрийн төрөлт	Амьгүй төрөлт		Гэрийн төрөлт	Амьгүй төрөлт
1	Үйлс бадрах	95	2		91		
2	Нийцэл	149	1		125		1
3	Мөнхийн гэгээ	89			73		
4	Энхжихмандариваа	125		1	101		
5	Анхны оч	239		1	218		1
6	Мэндцэцэн	194			195		1
7	Учралтбаяр	171			134		
8	Мөнхсүндрэл	78		1	72	1	1
9	Жаргалант	31		1	19		
Бүгд		1171	3	4	1028	1	4
<b>АЙМГИЙН ДҮН</b>		<b>1521</b>	<b>4</b>	<b>5</b>	<b>1302</b>	<b>2</b>	<b>5</b>

## Сум өрхийн эрүүл мэндийн төвүүд

### 9. ДАРХЛААЖУУЛАЛТ

Заавал хийх дархлаажуулалтын 8 сарын бүрэн хамралтын мэдээ

Үзүүлэлт	Үйлс бадрах	Нийцэл	Мөнхийн гэгээ	Энхжихманда риваа	Анхны оч	Мэндцэцэн	Учралт баяр	Мөнхсүндрэл	Жаргалант	Дүн
Хамрагдвал зохих хүүхдийн тоо	52	143	97	87	184	140	179	95	19	996
Хамрагдсан хүүхдийн тоо	52	143	97	87	184	140	179	95	19	996
Хоцорсон хүүхдийн тоо										
<b>Хамрагдалтын хувь</b>	<b>100</b>	<b>100</b>	<b>100</b>	<b>100</b>	<b>100</b>	<b>100</b>	<b>100</b>	<b>100</b>	<b>100</b>	<b>100</b>

Аймгийн хэмжээнд эхний 8 сард нийт хамрагдвал зохих 8864 хүүхдээс 8854 буюу **99.9** хувь хамрагдаж 10 хүүхэд хоцорсон байна.

### 10. ШИНЖИЛГЭЭНИЙ МЭДЭЭ

		Үйлс бадрах	Нийцэл	Мөнхийн гэгээ	Энхжихмандариваа	Анхны оч	Мэндцэцэн	Учралтбаяр	Мөнхсүндрэл	Жаргалант	Бүгд	Нийт дүн	Нийт шинжилгээнд эзлэх %
<b>2023</b>	Төлбөртэй	793	36		861	226					1916	37411	5.1
	Төлбөргүй	6079	2991	2409	3856	3617	6555	4139	3883	1966	35495		94.9
<b>2024</b>	Төлбөртэй	46	19	37	282	224				17	625	41233	1.5
	Төлбөргүй	5284	3175	2394	6124	8245	6792	3023	4139	1432	40608		98.5

АШЭМБ-дад 2024 оны эхний 8 сарын байдлаар нийт 41233 шинжилгээ хийгдсэн нь өнгөрсөн оны мөн үеэс 3822 тохиолдлоор нэмэгдэж, нийт шинжилгээний 625 буюу 1.5 хувь нь төлбөртэй хийгдсэн нь өнгөрсөн оны мөн үеэс 1291 тохиолдлоор буурсан, 40608 буюу 98.5 хувь нь төлбөргүй хийж, өнгөрсөн мөн оны үеэс 5113 тохиолдлоор нэмэгдсэн байна.