



## СТАТИСТИК МЭДЭЭЛЭЛ

/ 2024 оны эхний 9 сараар /

## Сум өрхийн эрүүл мэндийн төвүүд

### 1. АМБУЛАТОРИЙН ТУСЛАМЖ ҮЙЛЧИЛГЭЭ

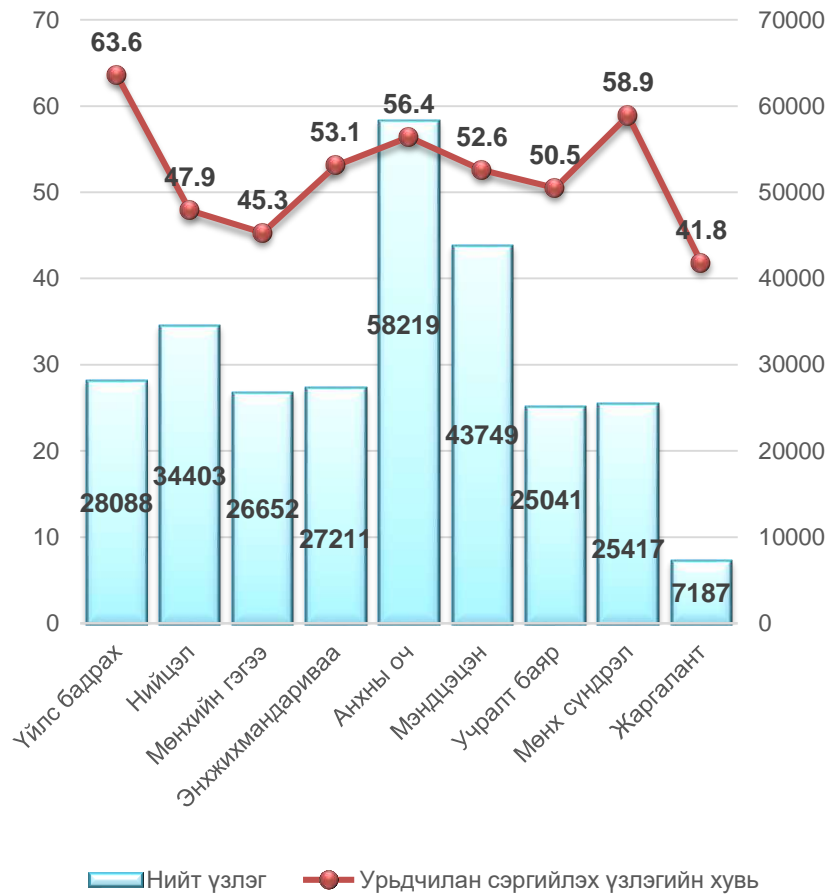
2024 оны эхний 9 сарын байдлаар аймгийн хэмжээний нийт үзлэгийн 47.4 хувийг өрх сумын эрүүл мэндийн төвүүдэд хийгдэж, нэг эмчид ногдох үзлэгийн тоо 4928 буюу нэг өдөрт 224 хүн тусламж үйлчилгээ авсан үзүүлэлттэй байна. Нийт үзлэгт урьдчилан сэргийлэх үзлэг **53.4** байгаа нь өмнөх оны мөн үеэс **(3.7)** хувиар гэрийн эргэлтийн үзлэг өмнөх оны мөн үеэс **(0.8)** хувиар тус тус нэмэгдсэн үзүүлэлттэй байна.

№	СӨЭМТ-үүд	Он	Нийт үзлэг	Үүнээс							Бүртгэгдсэн өвчлөл
				Урьдчилан сэргийлэх үзлэг	Урьдчилан сэргийлэх үзлэгийн эзлэх хувь	Өвчний учир амбулаторт	Идэвхтэй хяналт	Гэрийн идэвхтэй	Гэрийн идэвхтэй хяналтын үзлэгийн эзлэх хувь	Гэрийн дуудлага	
1	Үйлсбадрах	2023	30181	16177	53.6	1130	917	11826	39.2	131	43
		<b>2024</b>	<b>28088</b>	<b>17872</b>	<b>63.6</b>	<b>803</b>	<b>1053</b>	<b>8270</b>	<b>29.4</b>	<b>90</b>	<b>101</b>
2	Нийцэл	2023	30133	14919	49.5	2780	3154	9187	30.5	93	557
		<b>2024</b>	<b>34403</b>	<b>16491</b>	<b>47.9</b>	<b>3656</b>	<b>3365</b>	<b>10434</b>	<b>30.3</b>	<b>457</b>	<b>23</b>
3	Мөнхийн гэгээ	2023	21900	10123	46.2	2547	1661	7363	33.6	206	1162
		<b>2024</b>	<b>26652</b>	<b>12067</b>	<b>45.3</b>	<b>1789</b>	<b>3007</b>	<b>9054</b>	<b>34.0</b>	<b>735</b>	<b>266</b>
4	Энхжихмандариваа	2023	19075	10457	54.8	1622	1889	5040	26.4	67	418
		<b>2024</b>	<b>27211</b>	<b>14448</b>	<b>53.1</b>	<b>818</b>	<b>3145</b>	<b>8789</b>	<b>32.3</b>	<b>11</b>	<b>121</b>
5	Анхны оч	2023	59128	31074	52.6	4765	4985	18225	30.8	79	404
		<b>2024</b>	<b>58219</b>	<b>32813</b>	<b>56.4</b>	<b>938</b>	<b>4908</b>	<b>19518</b>	<b>33.5</b>	<b>42</b>	<b>202</b>
6	Мэндцэцэн	2023	39750	19934	50.1	4544	3141	11525	29.0	606	1973
		<b>2024</b>	<b>43749</b>	<b>23011</b>	<b>52.6</b>	<b>2221</b>	<b>4295</b>	<b>14065</b>	<b>32.1</b>	<b>157</b>	<b>1182</b>
7	Учралтбаяр	2023	34297	14347	41.8	5304	3654	10861	31.7	131	3941
		<b>2024</b>	<b>25041</b>	<b>12635</b>	<b>50.5</b>	<b>1859</b>	<b>2831</b>	<b>7548</b>	<b>30.1</b>	<b>168</b>	<b>942</b>
8	Мөнхсүндрэл	2023	18538	9744	52.6	2300	711	5722	30.9	61	648
		<b>2024</b>	<b>25417</b>	<b>14971</b>	<b>58.9</b>	<b>609</b>	<b>1735</b>	<b>8081</b>	<b>31.8</b>	<b>21</b>	<b>321</b>
9	Жаргалант	2023	6332	2067	32.6	2088	445	966	15.3	766	189
		<b>2024</b>	<b>7187</b>	<b>3004</b>	<b>41.8</b>	<b>780</b>	<b>635</b>	<b>2149</b>	<b>29.9</b>	<b>619</b>	<b>80</b>
	Бүгд	2023	259334	128842	49.7	27080	20557	80715	31.1	2140	9335
		<b>2024</b>	<b>275967</b>	<b>147312</b>	<b>53.4</b>	<b>13473</b>	<b>24974</b>	<b>87908</b>	<b>31.9</b>	<b>2300</b>	<b>3238</b>
	Аймгийн дүн	<b>2023</b>	<b>533717</b>	<b>184182</b>	<b>34.5</b>	<b>232210</b>	<b>34366</b>	<b>80790</b>	<b>15.1</b>	<b>2169</b>	<b>54744</b>
		<b>2024</b>	<b>582388</b>	<b>201462</b>	<b>34.6</b>	<b>251228</b>	<b>39388</b>	<b>87973</b>	<b>15.1</b>	<b>2337</b>	<b>56632</b>
<b>Өмнөх оны мөн үеэс</b>			<b>+48671</b>	<b>+17280</b>	<b>+0.1</b>	<b>+19018</b>	<b>+5022</b>	<b>+7183</b>	<b>0</b>	<b>+168</b>	<b>+1888</b>

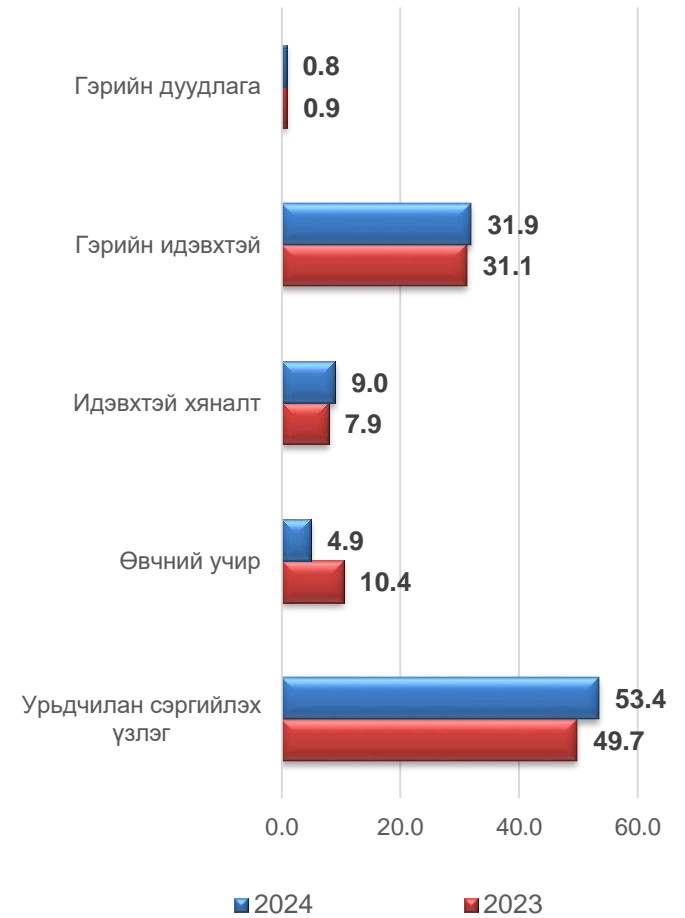
# Сум өрхийн эрүүл мэндийн төвүүд

## 2024 ОНЫ ЭХНИЙ 9 САРЫН БАЙДЛААР

Нийт үзлэгийн тоо, урьдчилан сэргийлэх үзлэгийн хувь



Үзлэгийн бүтэц, хувиар



## Сум өрхийн эрүүл мэндийн төвүүд

### 2. ХАЛДВАРТ БУС ӨВЧНИЙ ЭРТ ИЛРҮҮЛГИЙН ҮЗЛЭГ

2024 оны эхний 9 сарын байдлаар артерийн гипертензи эрт илрүүлгийн үзлэгт нийт 37721 буюу хамрагдвал зохих хүн амын **74.4** хувийг эзэлж, өмнөх оноос **(4.5)** хувиар нэмэгдэж үр дүнгийн үзүүлэлтээр 0.8 хувь нь онош батлагдсан. Чихрийн шижин өвчний эрт илрүүлгийн үзлэгт 33814 буюу хамрагдвал зохих хүн амын **66.7** хувийг эзэлж, өмнөх оноос **(23.6)** хувиар буурч, үр дүнгийн үзүүлэлтээр 0.3 хувь онош батлагдсан байна.

№	Эмнэлгийн нэр	АРТЕРИЙН ГИПЕРТЕНЗИ ЭРТ ИЛРҮҮЛЭГ							ЧИХРИЙН ШИЖИН ХАМ ШИНЖ -2 ЭРТ ИЛРҮҮЛЭГ						
		Хамрагдсан хүний тоо		Оношлогдсон артерийн гипертензи		Хамрагдалтын хувь		Өмнөх оны мөн үеэс	Хамрагдсан хүний тоо		Оношлогдсон артерийн гипертензи		Хамрагдалтын хувь		Өмнөх оны мөн үеэс
		2023	2024	2023	2024	2023	2024		2023	2024	2023	2024	2023	2024	
1	Үйлс бадрах	3117	3712	8	6	49.1	68.0	+18.9	1767	3629	7	10	59.3	66.5	+7.2
2	Нийцэл	4635	3984	109	45	83.5	68.8	-14.7	2868	4424	8	18	83.7	76.4	-7.3
3	Мөнхийн гэгээ	3233	3479	122		81.8	78.3	-3.5	1964	2721	55		87.1	61.2	-25.9
4	Энхжихмандариваа	3398	4133	11	29	69.4	85.5	+16.1	2201	3407	2	9	94.9	70.5	-24.4
5	Анхны оч	6954	7578	20	48	69.5	71.7	+2.2	4403	7999	11	25	86.4	75.7	-10.7
6	Мэндцэцэн	4516	5350	37	98	48.1	70.6	+22.5	2870	4464	3	31	83.7	58.9	-24.8
7	Учралтбаяр	5150	4472	16		75.6	74.0	-1.6	2260	3077			105.0	50.9	-54.1
8	Мөнхсүндрэл	2334	3810	105		53.7	90.3	+36.6	1166	2802		8	50.4	66.4	+16.0
9	Жаргалант	669	1203	7	58	37.4	68.5	+31.1	366	1291	3	8	35.5	73.6	+38.1
	Бүгд	34006	37721	435	284	64.1	74.4	+10.3	19865	33814	89	109	79.5	66.7	-12.8
	<b>АЙМГИЙН ДҮН</b>	<b>37097</b>	<b>37721</b>	<b>435</b>	<b>284</b>	<b>69.9</b>	<b>74.4</b>	<b>+4.5</b>	<b>22575</b>	<b>33814</b>	<b>89</b>	<b>109</b>	<b>90.3</b>	<b>66.7</b>	<b>-23.6</b>

### 3. ХОРТ ХАВДРЫН ЭРТ ИЛРҮҮЛЭГ ҮЗЛЭГ

Аймгийн хэмжээнд 2024 оны эхний 9 сарын байдлаар умайн хүзүүний эрт илрүүлэг үзлэгт зорилтот насны нийт 2992 эмэгтэй хамрагдаж, хамрагдвал зохих насны эмэгтэйчүүдийн **75.3** хувийг эзэлж, өмнөх оны мөн үеэс **(13.0)** хувиар буурсан. Пап шинжилгээнд нийт 1413 сорьц хүлээн авсан байна. Хөхний эрт илрүүлэг үзлэгт 14829 эмэгтэй хамрагдаж, хамрагдвал зохих насны эмэгтэйчүүдийн **71.9** хувийг эзэлж, өмнөх оны мөн үеэс **(0.2)** хувиар буурсан байна. Элэгний хорт хавдрын эрт илрүүлэг үзлэгт 1056 хүн буюу **(60.4)** хувь нь хамрагдсан.

## Сум өрхийн эрүүл мэндийн төвүүд

### 4. ЖИРЭМСНИЙ ХЯНАЛТ

2024 оны эхний 9 сарын байдлаар жирэмсний хяналтад шинээр 1291 жирэмсэн эмэгтэйчүүд хамрагдан эхний 3 сартайд 1284 буюу **99.5** хувь нь хяналтад орж, өмнөх оны мөн үеэс эрт үеийн хяналт **(0.7)** хувиар нэмэгдсэн. Хяналтад орсон жирэмсэн эмэгтэйчүүдийн 99.6 хувь цусны шинжилгээнд хамрагдсанаас 29 буюу **2.3** хувь нь цус багадалттай байна. Шинээр хяналтад хамрагдсан жирэмсэн эмэгтэйчүүдийн БЗДХ-ын шинжилгээний үзүүлэлтэд трихомониаз 22 буюу **1.7** хувь, тэмбүү 7 буюу **0.5** хувь, заг хүйтэн 2 буюу 0.2 хувь нь тус тус эерэг гарсан байна.

№	Эмнэлгийн нэр	Нийт шинээр хяналтад хамрагдсан эмэгтэйчүүд		Хяналтад авсан хувь							6 ба түүнээс дээш удаа хяналтад хамрагдаж төрсөн (хувиар)			Цус багадалттай жирэмсэн эмэгтэйчүүд (хувиар)	
				Эхний 3 сартайд		Өмнөх оны мөн үеэс	4-6 сартайд		7 ба түүнээс дээш сартайд						
				2023	2024		2023	2024	2023	2024					
1	Үйлс бадрах	94	114	100	100	0					64.7	73.8	+9.1	1.1	
2	Нийцэл	156	181	98.1	98.3	+0.2	1.9	1.7			61.8	77.2	+15.4	9.6	5.5
3	Мөнхийн гэгээ	85	88	100	100	0					55.4	81.4	+26.0		
4	Энхжихмандариваа	118	123	98.3	97.6	-0.7	1.7	2.4			62.8	80.0	+17.2	6.8	0.8
5	Анхны оч	266	225	100	100	0					60.8	75.5	+14.7	1.1	0.9
6	Мэндцэцэн	205	256	99.0	100	+0.1	0.1				66.1	84.1	+18.0	3.4	1.2
7	Учралтбаяр	168	178	98.8	100	+1.2	1.2				57.0	74.5	+17.5	5.4	1.1
8	Мөнхсүндрэл	87	101	95.4	100	+4.6	4.6				54.5	74.1	+19.6	23.0	9.9
9	Жаргалант	28	25	92.9	96.0	+3.1	7.1	4.0			52.8	70.9	+18.1		
<b>Аймгийн дүн</b>		<b>1207</b>	<b>1291</b>	<b>98.8</b>	<b>99.5</b>	<b>+0.7</b>	<b>1.2</b>	<b>0.5</b>			<b>60.8</b>	<b>76.2</b>	<b>+15.4</b>	<b>5.2</b>	<b>2.3</b>

## Сум өрхийн эрүүл мэндийн төвүүд

### 5. ТАВ ХҮРТЛЭХ НАСНЫ ХҮҮХДИЙН ЖИНГИЙН МЭДЭЭ,ХУВИАР

2024 оны 9 сарын байдлаар тав хүртлэх насны хүүхдийн өсөлт хөгжлийн хяналтад 8456 хүүхэд хамрагдсанаас 0.18 хувь нь туранхай,0.06 хувь нь тураалтай,0.19 хувь нь өсөлтийн хоцрогдолтой байна.

№	Эмнэлгийн нэр	Хяналтад хамрагдсан бүгд	Жингийн мэдээ			А амин дэм уусан	Д амин дэм уусан	Олон найрлагат бичил тэжээл хэрэглэсэн
			Туранхай	Тураалтай	Өсөлтийн хоцрогдолтой			
1	Үйлс бадрах	731	4	2	2		731	
2	Нийцэл	1285	1		4		1077	
3	Мөнхийн гэгээ	579	2		3		579	
4	Энхжихмандариваа	1041	1				1002	
5	Анхны оч	2025	2	2	3		1985	
6	Мэндцэцэн	1183	3	1	2		1183	1
7	Учралтбаяр	686	2		2		576	
8	Мөнхсүндрэл	852					70	
9	Жаргалант	74					34	
<b>Аймгийн дүн</b>		<b>8456</b>	<b>15</b>	<b>5</b>	<b>16</b>		<b>7237</b>	<b>1</b>

## Сум өрхийн эрүүл мэндийн төвүүд

### 6. НАС БАРАЛТ

2024 оны эхний 9 сарын байдлаар нас баралтын 395 тохиолдол бүртгэгдсэн нь өнгөрсөн оны мөн үеэс 43 тохиолдлоор нэмэгдэж нийт нас баралтын 23.0 хувь нь эмнэлэгт нас барсан бөгөөд үүнээс 30 тохиолдол буюу 33.0 хувийг хоног болоогүй нас баралт эзэлж, нас баралтын түвшин 1000 хүн амд 3.8 байгаа нь өнгөрсөн оны мөн үеэс 0.5 хувиар өссөн байна. Тав хүртлэх насны хүүхдийн эндэгдлийн 13 тохиолдол бүртгэгдэж, 1000 амьд төрөлтөд 8.8 ногдож байгаа нь өмнөх оны мөн үетэй харьцуулахад 6 тохиолдлоор буюу 2.3 промиллоор буурсан байна.

№	Эмнэлгийн нэр	2023 оны эхний 9 сараар				2024 оны эхний 9 сараар			
		Нийт нас баралт	Үүнээс			Нийт нас баралт	Үүнээс		
			Эмнэлэгт	Эмнэлгээс гадуур	5 хүртлэх насны хүүхдийн эндэгдэл		Эмнэлэгт	Эмнэлгээс гадуур	5 хүртлэх насны хүүхдийн эндэгдэл
1	Үйлс бадрах	42	11	31	3	41	11	30	1
2	Нийцэл	43	7	36	2	53	8	45	2
3	Мөнхийн гэгээ	26	6	20	2	31	9	22	3
4	Энхжихмандирваа	39	2	37	1	39	6	33	
5	Анхны оч	43	7	36	1	63	13	50	4
6	Мэндцэцэн	45	7	38	1	51	15	36	
7	Учралт баяр	43	10	33	3	42	7	35	
8	Мөнхсүндрэл	28	6	22		23	6	17	
9	Жаргалант	12	3	9	1	17	2	15	
	Бүгд	321	59	262	14	360	77	283	10
○	<b>АЙМГИЙН ДҮН</b>	<b>352</b>	<b>77</b>	<b>275</b>	<b>19</b>	<b>395</b>	<b>91</b>	<b>304</b>	<b>13</b>

Осол гэмтэл, гадны шалтгаант нас баралтын 26 тохиолдол бүртгэгдэж, нийт нас баралтын 6.6 хувийг эзэлж, өнгөрсөн оны мөн үеэс 3.1 хувиар буурч, 10 000 хүн амд ногдох осол гэмтэл, гадны шалтгаант нас баралт **2.5** байна.

Нас баралтын шалтгаан:

	Бүгд	Амиа хорлолт	Бусдад хорлогдсон	Үйлдвэрийн осол	Зам тээврийн осол	Бусад осол	Тодорхойгүй
2023 оны эхний 9 сараар	34	5	4	1	1	23	
2024 оны эхний 9 сараар	26	1	1		2	22	

## Сум өрхийн эрүүл мэндийн төвүүд

### 7. ХАЛДВАРТ ӨВЧИН

Аймгийн хэмжээнд 543 халдварт өвчний тохиолдол бүртгэгдэж, 10 000 хүн амд 51.6 ногдож, өмнөх оны мөн үеэс 301 тохиолдлоор буюу **27.8** промиллоор буурсан байна. 2024 оны эхний 9 сарын байдлаар халдварт өвчний бүтцийг харахад нийт халдварт өвчний 42.9 хувийг амьсгалын замын халдвар эзэлж байгаагийн (48.9 нь салхинцэцэг, 36.9 хувийг сүрьеэ, 7.3 хувийг гар хөл амны өвчин, 6.4 хувийг гахай хавдар, 0.4 хувийг улаанэсэргэнэ) 32.0 хувийг мөөгөнцөр, 18.2 хувийг бэлгийн замаар дамжих халдвар, 6.1 хувийг гэдэсний халдвар, 0.6 хувийг цусаар дамжих халдвар, 0.2 хувийг зоонозын халдварт өвчин тус тус эзэлж байна. Бэлгийн замаар дамжих халдварт өвчний 48.5 хувийг трихомониаз, 32.3 хувийг тэмбүү, 19.2 хувийг заг хүйтэн тус тус эзэлж, өнгөрсөн оны мөн үетэй харьцуулахад тэмбүүгийн өвчлөл 10 тохиолдлоор буурч 10 000 хүн амд 3.0 байна.

№	Эмнэлгийн нэр		Үйлс бадрах	Нийцэл	Мөнхийн гэгээ	Энхжихма ндариваа	Анхны оч	Мэнд цэцэн	Учралт баяр	Мөнх сүндрэл	Жарга лант	Бүгд	А дүн
1	Амьсгалын замын халдварт өвчин	2023	43	60	32	40	129	96	43	34	4	481	494
		2024	46	21	19	14	37	30	38	16		221	233
2	Бэлгийн замаар дамжих халдварт өвчин	2023	5	7	10	13	11	6	24	5		81	93
		2024	13	15	9	6	12	5	17	9	2	88	99
3	Гэдэсний халдварт өвчин	2023	4	6	5	3	5	5	2	3		33	36
		2024	2	3	5	4	4	4	6	4		32	33
4	Зоонозын халдварт өвчин	2023	1			2		1			2	6	6
		2024											1
15	Цусаар дамжих халдварт өвчин	2023	2	1			1	1				5	6
		2024	1				1	1				3	3
6	Бусад халдварт өвчин	2023	20	26	16	12	27	47	19	14		181	209
		2024	16	10	15	15	30	27	20	17	2	152	174
Бүгд		2023	75	100	63	70	173	156	88	56	6	787	844
		2024	78	49	48	39	84	67	81	46	4	496	543
Өсөлт бууралт			+3	-51	-15	-31	-89	-89	-7	-10	-2	-291	-301



## Сум өрхийн эрүүл мэндийн төвүүд

### 8. ТӨРӨЛТ

Аймгийн хэмжээнд 2024 оны эхний 9 сарын байдлаар 1473 эх төрсөн нь өнгөрсөн оны оны үеэс 229 төрөлтөөр буюу **(2.0)** промиллоор буурсан. Төрсөн эхчүүдийн 1123 нь буюу 76.2 хувь нь эмчийн хяналтын үзлэгт 6 ба түүнээс дээш удаа хамрагдсан. Нийт амьд төрсөн 1485 хүүхдээс 81 нярай буюу 5.5 хувь нь 2500 гр-аас доош жинтэй төрж, 13 тохиолдол буюу 0.9 хувь нь төрөлхийн хөгжлийн төрсөн байна. Нийт төрөлтөд амьгүй төрөлт 5 буюу 0.3 хувь буюу өмнөх оны мөн үеэс 1 тохиолдлоор, гэрийн төрөлт 0.1 хувь буюу өмнөх оны мөн үеэс 2 тохиолдлоор тус тус буурсан байна.

№	Эмнэлгийн нэр	2023 оны эхний 9 сараар			2024 оны эхний 9 сараар		
		Нийт төрөлт	Үүнээс		Нийт төрөлт	Үүнээс	
			Гэрийн төрөлт	Амьгүй төрөлт		Гэрийн төрөлт	Амьгүй төрөлт
1	Үйлс бадрах	116	2		103		
2	Нийцэл	165	1		149		1
3	Мөнхийн гэгээ	101			86		
4	Энхжихмандариваа	137		1	115		
5	Анхны оч	265		2	245		1
6	Мэндцэцэн	227			214		1
7	Учралтбаяр	193			153		
8	Мөнхсүндрэл	88		1	81	1	1
9	Жаргалант	36		1	21		
	Бүгд	1666	3	5	1167	1	4
	<b>АЙМГИЙН ДҮН</b>	<b>1702</b>	<b>4</b>	<b>6</b>	<b>1473</b>	<b>2</b>	<b>5</b>

## Сум өрхийн эрүүл мэндийн төвүүд

### 9. ЖИРЭМСЛЭХЭЭС СЭРГИЙЛЭХ АРГА,ХЭРЭГСЭЛ

2024 оны 3-р улирлын байдлаар жирэмслэлтээс сэргийлэх аргын хэрэглээг төрлөөр нь авч үзэхэд 32.1 ерөндөг, 28.7 бэлгэвч, 17.5 бэлдмэл (эм), 9.3 тариа, 5.3 бусад арга хэрэгсэл, 4.8 суулгац (норплант), 2.3 гуурсан хоолой боолгосон байна. Жирэмслэлтээс сэргийлэх арга хэрэглэж байгаа эмэгтэйчүүдийн 3.7 хувь нь хөгжлийн бэрхшээлтэй эмэгтэйчүүд, 2.8 хувь нь ЖСА хэрэглэхээ больсон бол 0.06 хувь нь жирэмсэлсэн байна.

		ЖСАХ хэрэглэж байгаа эмэгтэйчүүдийн тоо		Төрөх насны эмэгтэйчүүдэд эзлэх хувь		Өмнөх оны мөн үеэс
		2023	2024	2023	2024	
1	Үйлс бадрах	2059	2056	70.4	74.9	+4.5
2	Нийцэл	1568	1737	60.4	67.0	+6.6
3	Мөнхийн гэгээ	1292	1181	60.5	73.7	+13.2
4	Энхжихмандариваа	1502	1462	69.9	68.0	-1.9
5	Анхны оч	3536	3821	66.3	70.4	+4.1
6	Мэндцэцэн	2349	2498	56.2	58.0	+1.8
7	Учралт баяр	1468	1359	47.0	45.7	-1.3
8	Мөнх сүндрэл	1505	1494	50.9	74.6	+23.7
9	Жаргалант	192	192	26.9	28.6	+1.7
	<b>Бүгд</b>	<b>15471</b>	<b>15800</b>	<b>59.2</b>	<b>64.5</b>	<b>+5.3</b>

## Сум өрхийн эрүүл мэндийн төвүүд

### 10. ӨРХИЙН ЭМЧИЙН ИДЭВХТЭЙ ХЯНАЛТ

3-р улирал

Өвчний ангилал	Тайлангийн эхэнд хяналтад байгаа хүний тоо	Шинээр хяналтад авсан	Хяналтаас гарсан хүний тоо				Тайлангийн эцэст хяналтад байгаа хүний тоо
			Бүгд	Үүнээс			
				Эдгэрсэн	Шилжсэн	Нас барсан	
Тэжээлийн доройтол	41	15	13	12	1		43
Цус багадалт	153	25	25	22	3		153
Иодын хомсдол	165	8	3		3		170
Чихрийн шижин	967	39	22	1	18	3	984
Архаг тонзиллит	131	35	29	28	1		137
Дунд чихний үрэвсэл	35	6	2	2			39
Хэрх өвчин	166	11	9	4	5		168
Цусны даралт ихсэлт	2006	67	51	23	22	6	2022
Зүрхний ишемийн өвчин	611	32	18		9	9	625
Уушгины хатгаа	91	23	18	18			96
Гепатит	1215	49	47	16	25	6	1217
Ходоод дээд гэдэсний шархлаа	148	11	8	7	1		151
Нефхит, пиелонефрит	294	25	20	16	2	2	299
Хорт хавдар	605	25	29	1	6	22	601
Бусад	993	153	128	117	11		1018
<b>БҮГД</b>	<b>7621</b>	<b>524</b>	<b>422</b>	<b>267</b>	<b>107</b>	<b>48</b>	<b>7723</b>

## Сум өрхийн эрүүл мэндийн төвүүд

### 11. ДАРХЛААЖУУЛАЛТ

Заавал хийх дархлаажуулалтын 9 сарын бүрэн хамралтын мэдээ

Үзүүлэлт	Үйлс бадрах	Нийцэл	Мөнхийн гэгээ	Энхжихманда риваа	Анхны оч	Мэндцэцэн	Учралт баяр	Мөнхсүндрэл	Жаргалант	Дүн
Хамрагдвал зохих хүүхдийн тоо	49	96	43	75	164	116	61	40	10	654
Хамрагдсан хүүхдийн тоо	49	96	43	75	164	116	61	40	10	654
Хоцорсон хүүхдийн тоо										
<b>Хамрагдалтын хувь</b>	<b>100</b>	<b>100</b>	<b>100</b>	<b>100</b>	<b>100</b>	<b>100</b>	<b>100</b>	<b>100</b>	<b>100</b>	<b>100</b>

Аймгийн хэмжээнд эхний 9 сард нийт хамрагдвал зохих 9860 хүүхдээс 9850 буюу **99.9** хувь хамрагдаж 10 хүүхэд хоцорсон байна.

### 12. ШИНЖИЛГЭЭНИЙ МЭДЭЭ

		Үйлс бадрах	Нийцэл	Мөнхийн гэгээ	Энхжихмандариваа	Анхны оч	Мэндцэцэн	Учралтбаяр	Мөнхсүндрэл	Жаргалант	Бүгд	Нийт дүн	Нийт шинжилгээнд эзлэх %
<b>2023</b>	Төлбөртэй	810	46		911	251					<b>2018</b>	<b>42192</b>	<b>4.8</b>
	Төлбөргүй	6741	3444	3003	4571	4050	7671	4499	4068	2127	<b>40174</b>		<b>95.2</b>
<b>2024</b>	Төлбөртэй	63	19	37	344	226				17	<b>706</b>	<b>53065</b>	<b>1.3</b>
	Төлбөргүй	5929	4993	2827	7668	8734	12342	3288	4896	1682	<b>52359</b>		<b>98.7</b>

СӨЭМТ-дэд 2024 оны эхний 9 сарын байдлаар нийт 53065 шинжилгээ хийгдсэн нь өнгөрсөн оны мөн үеэс 10873 тохиолдлоор нэмэгдэж, нийт шинжилгээний 706 буюу 1.3 хувь нь төлбөртэй хийгдсэн нь өнгөрсөн оны мөн үеэс 1312 тохиолдлоор буурсан, 52359 буюу 98.7 хувь нь төлбөргүй хийж, өнгөрсөн мөн оны үеэс 12185 тохиолдлоор нэмэгдсэн байна.