



СТАТИСТИК МЭДЭЭЛЭЛ

/ 2024 оны эхний 11 сараар /

Сум өрхийн эрүүл мэндийн төвүүд

1. АМБУЛАТОРИЙН ТУСЛАМЖ ҮЙЛЧИЛГЭЭ

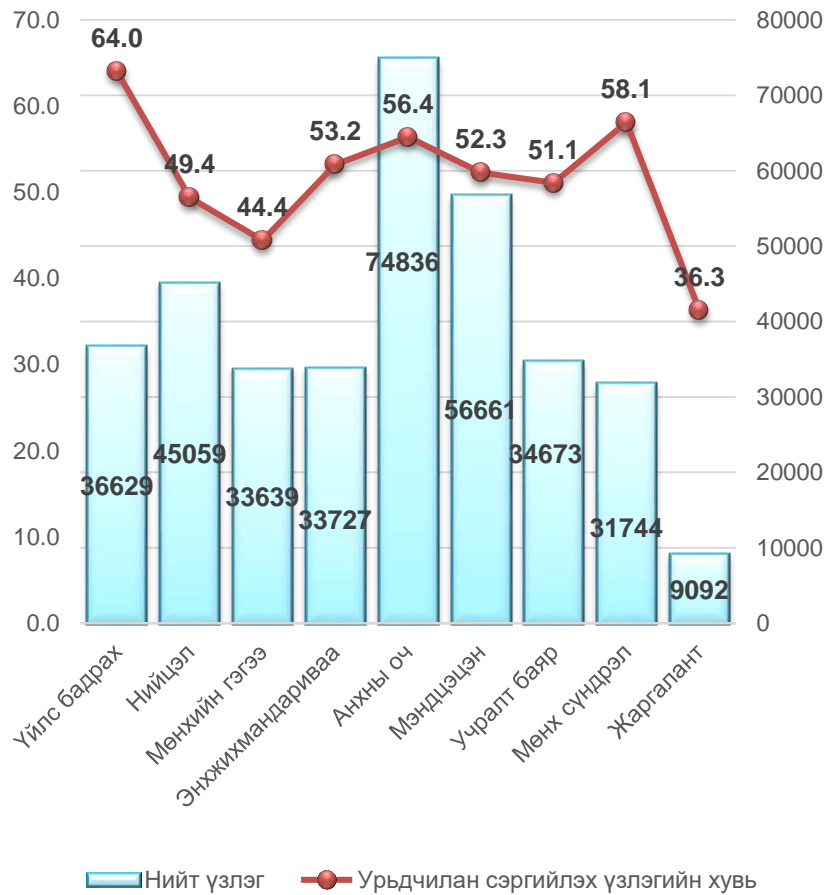
2024 оны эхний 11 сарын байдлаар аймгийн хэмжээний нийт үзлэгийн 48.2 хувийг өрх сумын эрүүл мэндийн төвүүдэд хийгдэж, нэг эмчид ногдох үзлэгийн тоо 6474 буюу нэг өдөрт 294 хүн тусламж үйлчилгээ авсан үзүүлэлттэй байна. Нийт үзлэгт урьдчилан сэргийлэх үзлэг **53.3** байгаа нь өмнөх оны мөн үеэс **(3.3)** хувиар нэмэгдэж, гэрийн эргэлтийн үзлэг өмнөх оны түвшинд байна.

№	СӨЭМТ-үүд	Он	Нийт үзлэг	Үүнээс							Бүртгэгдсэн өвчлөл
				Урьдчилан сэргийлэх үзлэг	Урьдчилан сэргийлэх үзлэгийн эзлэх хувь	Өвчний учир амбулаторт	Идэвхтэй хяналт	Гэрийн идэвхтэй	Гэрийн идэвхтэй хяналтын үзлэгийн эзлэх хувь	Гэрийн дуудлага	
1	Үйлсбадрах	2023	36655	19821	54.1	1495	1149	14035	38.3	155	85
		2024	36629	23441	64.0	1129	1306	10635	29.0	118	111
2	Нийцэл	2023	38584	18826	48.8	3208	3811	12575	32.6	164	578
		2024	45059	22261	49.4	4312	3625	14333	31.8	528	23
3	Мөнхийн гэгээ	2023	27091	12477	46.1	2805	2078	9495	35.0	236	1238
		2024	33639	14934	44.4	2047	4887	11004	32.7	767	267
4	Энжжихмандариваа	2023	24573	13128	53.4	1791	2618	6969	28.4	67	464
		2024	33727	17944	53.2	1109	3773	10889	32.3	12	134
5	Анхны оч	2023	73816	38978	52.8	5122	6287	23328	31.6	101	500
		2024	74836	42227	56.4	1162	6327	25070	33.4	50	233
6	Мэндцэцэн	2023	48379	24511	50.7	5187	3796	14255	29.5	630	2178
		2024	56661	29643	52.3	3074	5552	18211	32.1	181	1520
7	Учралтбаяр	2023	39795	16360	41.1	6159	4383	12734	32.0	159	4408
		2024	34673	17722	51.1	2773	3257	10716	30.9	205	1209
8	Мөнхсүндрэл	2023	24758	13391	54.1	2485	1065	7751	31.3	66	731
		2024	31744	18433	58.1	837	2210	10233	32.2	31	452
9	Жаргалант	2023	9253	4066	43.9	2332	632	1316	14.2	907	204
		2024	9092	3296	36.3	1810	714	2519	27.7	753	97
	Бүгд	2023	322904	161558	50.0	30584	25819	102458	31.7	2485	10386
		2024	356060	189901	53.3	18253	31651	113610	31.9	2645	4046
	Аймгийн дүн	2023	673698	229454	34.1	295813	43360	102554	15.2	2517	73076
		2024	738353	260204	35.2	312167	49617	113680	15.4	2685	63560
Өмнөх оны мөн үеэс			+64655	+30750	+1.1	+16354	+6257	+11126	+0.2	+168	-9516

Сум өрхийн эрүүл мэндийн төвүүд

2024 ОНЫ ЭХНИЙ 11 САРЫН БАЙДЛААР

Нийт үзлэгийн тоо, урьдчилан сэргийлэх үзлэгийн хувь



Үзлэгийн бүтэц, хувиар



Сум өрхийн эрүүл мэндийн төвүүд

2. ХАЛДВАРТ БУС ӨВЧНИЙ ЭРТ ИЛРҮҮЛГИЙН ҮЗЛЭГ

2024 оны эхний 11 сарын байдлаар артерийн гипертензи эрт илрүүлгийн үзлэгт нийт 47812 буюу хамрагдвал зохих хүн амын **94.3** хувийг эзэлж, өмнөх оноос **(4.3)** хувиар нэмэгдэж үр дүнгийн үзүүлэлтээр 0.7 хувь нь онош батлагдсан. Чихрийн шижин өвчний эрт илрүүлгийн үзлэгт 44005 буюу хамрагдвал зохих хүн амын **86.8** хувийг эзэлж, өмнөх оноос **(22.9)** хувиар буурч, үр дүнгийн үзүүлэлтээр 0.3 хувь онош батлагдсан байна.

№	Эмнэлгийн нэр	АРТЕРИЙН ГИПЕРТЕНЗИ ЭРТ ИЛРҮҮЛЭГ							ЧИХРИЙН ШИЖИН ХАМ ШИНЖ -2 ЭРТ ИЛРҮҮЛЭГ						
		Хамрагдсан хүний тоо		Оношлогдсон артерийн гипертензи		Хамрагдалтын хувь		Өмнөх оны мөн үеэс	Хамрагдсан хүний тоо		Оношлогдсон артерийн гипертензи		Хамрагдалтын хувь		Өмнөх оны мөн үеэс
		2023	2024	2023	2024	2023	2024		2023	2024	2023	2024	2023	2024	
1	Үйлс бадрах	3696	4956	8	11	58.2	90.7	+32.5	2102	4923	7	12	70.5	90.1	+19.6
2	Нийцэл	6050	5788	113	52	109.0	100	0	3837	5788	12	25	111.9	100	0
3	Мөнхийн гэгээ	4130	3918	122		104.5	88.1	-16.4	2373	3111	55		105.3	70.0	-35.3
4	Энхжихмандариваа	4575	4694	19	34	93.5	97.1	+3.6	2474	4820	4	15	106.7	99.7	-7.0
5	Анхны оч	8627	10486	20	54	86.3	99.1	+12.8	5406	10559	12	30	106.0	99.9	-6.1
6	Мэндцэцэн	6119	6055	37	108	65.2	79.9	+14.7	3650	5351	6	35	106.4	70.6	-35.8
7	Учралтбаяр	6156	6163	16	2	90.4	102.0	+11.6	2260	4882		2	106.0	80.8	-25.2
8	Мөнхсүндрэл	3872	4452	105		89.1	105.5	+16.4	1713	3180		8	74.0	75.4	+1.4
9	Жаргалант	1449	1300	7	60	81.0	74.1	-6.9	895	1391	3	8	86.7	79.3	-7.4
	Бүгд	44674	47812	447	321	84.2	94.3	+10.1	24710	44005	99	135	98.9	86.8	-12.1
	АЙМГИЙН ДҮН	47765	47812	447	321	90.0	94.3	+4.3	27420	44005	99	135	109.7	86.8	-22.9

3. ХОРТ ХАВДРЫН ЭРТ ИЛРҮҮЛЭГ ҮЗЛЭГ

Аймгийн хэмжээнд 2024 оны эхний 11 сарын байдлаар умайн хүзүүний эрт илрүүлэг үзлэгт зорилтот насны нийт 3708 эмэгтэй хамрагдаж, хамрагдвал зохих насны эмэгтэйчүүдийн **93.4** хувийг эзэлж, өмнөх оны мөн үеэс **(12.4)** хувиар буурсан. Пап шинжилгээнд нийт 1662 сорьц хүлээн авсан байна. Хөхний эрт илрүүлэг үзлэгт 18704 эмэгтэй хамрагдаж, хамрагдвал зохих насны эмэгтэйчүүдийн **90.7** хувийг эзэлж, өмнөх оны мөн үеэс **(3.3)** хувиар нэмэгдсэн байна. Элэгний хорт хавдрын эрт илрүүлэг үзлэгт 1330 хүн буюу **(76.1)** хувь нь хамрагдсан.

Сум өрхийн эрүүл мэндийн төвүүд

4. ЖИРЭМСНИЙ ХЯНАЛТ

2024 оны эхний 11 сарын байдлаар жирэмсний хяналтад шинээр 1563 жирэмсэн эмэгтэйчүүд хамрагдан эхний 3 сартайд 1553 буюу **99.4** хувь нь хяналтад орж, өмнөх оны мөн үеэс эрт үеийн хяналт **(1.1)** хувиар нэмэгдсэн. Хяналтад орсон жирэмсэн эмэгтэйчүүдийн 99.6 хувь цусны шинжилгээнд хамрагдсанаас 33 буюу **2.1** хувь нь цус багадалттай байна. Шинээр хяналтад хамрагдсан жирэмсэн эмэгтэйчүүдийн БЗДХ-ын шинжилгээний үзүүлэлтэд трихомониаз 28 буюу **1.8** хувь, тэмбүү 9 буюу **0.6** хувь, заг хүйтэн 3 буюу 0.2 хувь нь тус тус эерэг гарсан байна.

№	Эмнэлгийн нэр	Нийт шинээр хяналтад хамрагдсан эмэгтэйчүүд		Хяналтад авсан хувь							6 ба түүнээс дээш удаа хяналтад хамрагдаж төрсөн (хувиар)			Цус багадалттай жирэмсэн эмэгтэйчүүд (хувиар)		
				Эхний 3 сартайд		Өмнөх оны мөн үеэс	4-6 сартайд		7 ба түүнээс дээш сартайд							
				2023	2024		2023	2024	2023	2024						2023
1	Үйлс бадрах	115	133	98.3	100	+1.7	1.7					65.5	73.1	+6.6	0.9	
2	Нийцэл	183	225	96.7	98.7	+2.0	3.3	1.3				63.9	79.5	+15.6	9.3	4.9
3	Мөнхийн гэгээ	104	104	98.1	100	+1.9	1.9		1.9			55.4	80.4	+25.0		
4	Энхжихмандариваа	143	148	97.9	98.0	+0.1	2.1	2.0				66.1	81.0	+14.9	5.6	0.7
5	Анхны оч	315	282	99.7	98.9	-0.8	0.3	1.1				57.9	77.6	+19.7	1.3	1.4
6	Мэндцэцэн	267	312	99.3	100	+0.7	0.7					65.9	85.9	+20.0	4.5	1.0
7	Учралтбаяр	188	213	98.9	100	+1.1	1.1					56.0	77.2	+21.2	4.8	1.9
8	Мөнхсүндрэл	104	113	96.2	100	+3.8	3.8					55.8	77.4	+21.6	13.8	8.8
9	Жаргалант	32	33	93.8	97.0	+3.2	6.2	3.0				62.5	69.0	+6.5		
Аймгийн дүн		1451	1563	98.3	99.4	+1.1	1.5	0.6	0.1			60.7	77.8	+17.1	5.3	2.1

Сум өрхийн эрүүл мэндийн төвүүд

5. ТАВ ХҮРТЛЭХ НАСНЫ ХҮҮХДИЙН ЖИНГИЙН МЭДЭЭ,ХУВИАР

2024 оны 11 сарын байдлаар тав хүртлэх насны хүүхдийн өсөлт хөгжлийн хяналтад 8807 хүүхэд хамрагдсанаас 0.10 хувь нь туранхай,0.08 хувь нь тураалтай,0.18 хувь нь өсөлтийн хоцрогдолтой байна.

№	Эмнэлгийн нэр	Хяналтад хамрагдсан бүгд	Жингийн мэдээ			А амин дэм уусан	Д амин дэм уусан	Олон найрлагат бичил тэжээл хэрэглэсэн
			Туранхай	Тураалтай	Өсөлтийн хоцрогдолтой			
1	Үйлс бадрах	568	2	3	4	189	568	
2	Нийцэл	1323	2		5	838	902	
3	Мөнхийн гэгээ	556				482	67	
4	Энхжихмандариваа	961	1	1		573	88	
5	Анхны оч	2128	1	2	3	1883	330	
6	Мэндцэцэн	1204	1	1		1326	1204	
7	Учралтбаяр	975	2		4	943	182	
8	Мөнхсүндрэл	962				390	581	
9	Жаргалант	130					43	
Аймгийн дүн		8807	9	7	16	6924	3965	

Сум өрхийн эрүүл мэндийн төвүүд

6. НАС БАРАЛТ

2024 оны эхний 11 сарын байдлаар нас баралтын 474 тохиолдол бүртгэгдсэн нь өнгөрсөн оны мөн үеэс 35 тохиолдлоор нэмэгдэж нийт нас баралтын 24.1 хувь нь эмнэлэгт нас барсан бөгөөд үүнээс 39 тохиолдол буюу 34.2 хувийг хоног болоогүй нас баралт эзэлж, нас баралтын түвшин 1000 хүн амд 4.5 байгаа нь өнгөрсөн оны мөн үеэс 0.4 хувиар өссөн байна. Тав хүртлэх насны хүүхдийн эндэгдлийн 19 тохиолдол бүртгэгдэж, 1000 амьд төрөлтөд 10.3 ногдож байгаа нь өмнөх оны мөн үетэй харьцуулахад 1 тохиолдлоор буюу 0.7 промиллоор буурсан байна.

№	Эмнэлгийн нэр	2023 оны эхний 11 сараар				2024 оны эхний 11 сараар			
		Нийт нас баралт	Үүнээс			Нийт нас баралт	Үүнээс		
			Эмнэлэгт	Эмнэлгээс гадуур	5 хүртлэх насны хүүхдийн эндэгдэл		Эмнэлэгт	Эмнэлгээс гадуур	5 хүртлэх насны хүүхдийн эндэгдэл
1	Үйлс бадрах	50	12	38	3	50	12	38	1
2	Нийцэл	60	7	53	2	61	9	52	2
3	Мөнхийн гэгээ	33	9	24	2	32	10	22	4
4	Энхжихмандирваа	46	3	43	1	48	9	39	2
5	Анхны оч	52	8	44	1	75	16	59	4
6	Мэндцэцэн	61	12	49	1	61	18	43	1
7	Учралт баяр	58	11	47	4	51	11	40	1
8	Мөнхсүндэрл	33	7	26		29	8	21	1
9	Жаргалант	12	3	9	1	23	4	19	
	Бүгд	405	72	333	15	430	17	333	16
○	АЙМГИЙН ДҮН	439	93	346	20	474	114	360	19

Осол гэмтэл, гадны шалтгаант нас баралтын 32 тохиолдол бүртгэгдэж, нийт нас баралтын 6.8 хувийг эзэлж, өнгөрсөн оны мөн үеэс 2.8 хувиар буурч, 10 000 хүн амд ногдох осол гэмтэл, гадны шалтгаант нас баралт **3.0** байна.

Нас баралтын шалтгаан:

	Бүгд	Амиа хорлолт	Бусад хорлогдсон	Үйлдвэрийн осол	Зам тээврийн осол	Бусад осол	Тодорхойгүй
2023 оны эхний 11 сараар	42	5	5	1	3	28	
2024 оны эхний 11 сараар	32	3	3		2	24	

Сум өрхийн эрүүл мэндийн төвүүд

7. ХАЛДВАРТ ӨВЧИН

Аймгийн хэмжээнд 707 халдварт өвчний тохиолдол бүртгэгдэж, 10 000 хүн амд 67.2 ногдож, өмнөх оны мөн үеэс 265 тохиолдлоор буюу **24.3** промиллоор буурсан байна. 2024 оны эхний 11 сарын байдлаар халдварт өвчний бүтцийг харахад нийт халдварт өвчний 36.5 хувийг амьсгалын замын халдвар эзэлж байгаагийн (49.2 нь салхинцэцэг, 38.0 хувийг сүрьеэ, 6.6 хувийг гар хөл амны өвчин, 5.8 хувийг гахай хавдар, 0.4 хувийг улаанэсэргэнэ) 35.4 хувийг мөөгөнцөр, 19.2 хувийг бэлгийн замаар дамжих халдвар, 8.2 хувийг гэдэсний халдвар, 0.6 хувийг цусаар дамжих халдвар, 0.1 хувийг зоонозын халдварт өвчин тус тус эзэлж байна. Бэлгийн замаар дамжих халдварт өвчний 47.8 хувийг трихомониаз, 35.3 хувийг тэмбүү, 16.9 хувийг заг хүйтэн тус тус эзэлж, өнгөрсөн оны мөн үетэй харьцуулахад тэмбүүгийн өвчлөл 9 тохиолдлоор буурч 10 000 хүн амд 4.6 байна.

№	Эмнэлгийн нэр		Үйлс бадрах	Нийцэл	Мөнхийн гэгээ	Энхжихма ндариваа	Анхны оч	Мэнд цэцэн	Учралт баяр	Мөнх сүндрэл	Жарга лант	Бүгд	А дүн
1	Амьсгалын замын халдварт өвчин	2023	45	60	35	44	139	96	48	37	4	509	524
		2024	53	23	20	15	41	33	38	17	2	242	258
2	Бэлгийн замаар дамжих халдварт өвчин	2023	9	11	12	19	15	10	31	10		117	134
		2024	20	19	10	7	16	8	24	13	2	119	136
3	Гэдэсний халдварт өвчин	2023	6	8	6	3	6	8	3	3		43	47
		2024	2	10	5	4	9	13	8	5		56	58
4	Зоонозын халдварт өвчин	2023	1			2		1			2	6	6
		2024											1
15	Цусаар дамжих халдварт өвчин	2023	2	1			1	1	1			6	7
		2024	1				1	1				3	4
6	Бусад халдварт өвчин	2023	25	28	22	16	40	54	22	15		221	254
		2024	23	20	23	21	41	37	29	20	2	216	250
Бүгд		2023	88	108	75	84	201	170	105	65	6	902	972
		2024	99	72	58	47	108	92	99	55	6	636	707
Өсөлт бууралт			+11	-36	-17	-37	-93	-78	-6	-10	0	-266	-265

Сум өрхийн эрүүл мэндийн төвүүд

8. ТӨРӨЛТ

Аймгийн хэмжээнд 2024 оны эхний 11 сарын байдлаар 1826 эх төрсөн нь өнгөрсөн оны оны үеэс 253 төрөлтөөр буюу **(2.3)** промиллоор буурсан. Төрсөн эхчүүдийн 1421 нь буюу 77.8 хувь нь эмчийн хяналтын үзлэгт 6 ба түүнээс дээш удаа хамрагдсан. Нийт амьд төрсөн 1839 хүүхдээс 97 нярай буюу 5.3 хувь нь 2500 гр-аас доош жинтэй төрж, 15 тохиолдол буюу 0.8 хувь нь төрөлхийн хөгжлийн төрсөн байна. Нийт төрөлтөд амьгүй төрөлт 6 буюу 0.3 хувь буюу өмнөх оны мөн үеэс 3 тохиолдлоор, гэрийн төрөлт 2 буюу 0.1 хувь буюу өмнөх оны мөн үеэс 3 тохиолдлоор тус тус буурсан байна.

№	Эмнэлгийн нэр	2023 оны эхний 11 сараар			2024 оны эхний 11 сараар		
		Нийт төрөлт	Үүнээс		Нийт төрөлт	Үүнээс	
			Гэрийн төрөлт	Амьгүй төрөлт		Гэрийн төрөлт	Амьгүй төрөлт
1	Үйлс бадрах	142	2		134		
2	Нийцэл	205	1		176		2
3	Мөнхийн гэгээ	121			107		
4	Энхжихмандариваа	174		1	142		
5	Анхны оч	321		2	303		1
6	Мэндцэцэн	273			263		1
7	Учралтбаяр	241		1	193		
8	Мөнхсүндрэл	113		1	106	1	1
9	Жаргалант	48		1	29		
	Бүгд	1638	3	6	1453	1	5
	АЙМГИЙН ДҮН	2079	5	9	1826	2	6

Сум өрхийн эрүүл мэндийн төвүүд

9. ДАРХЛААЖУУЛАЛТ

Заавал хийх дархлаажуулалтын 11 сарын бүрэн хамралтын мэдээ

Үзүүлэлт	Үйлс бадрах	Нийцэл	Мөнхийн гэгээ	Энхжихманда риваа	Анхны оч	Мэндцэцэн	Учралт баяр	Мөнхсүндрэл	Жаргалант	Дүн
Хамрагдвал зохих хүүхдийн тоо	64	77	38	68	129	134	73	26	6	615
Хамрагдсан хүүхдийн тоо	56	77	38	68	129	134	73	26	6	607
Хоцорсон хүүхдийн тоо	8									8
Хамрагдалтын хувь	87.5	100	100	100	100	100	100	100	100	98.7

Аймгийн хэмжээнд эхний 11 сард нийт хамрагдвал зохих 11934 хүүхдээс 11904 буюу **99.7** хувь хамрагдаж 28 хүүхэд хоцорсон байна.

10. ШИНЖИЛГЭЭНИЙ МЭДЭЭ

		Үйлс бадрах	Нийцэл	Мөнхийн гэгээ	Энхжихмандариваа	Анхны оч	Мэндцэцэн	Учралтбаяр	Мөнхсүндрэл	Жаргалант	БУГА	НИЙТ ДҮН	Нийт шинжилгээнд эзлэх %
2023	Төлбөртэй	845	58		969	302					2174	54345	4.0
	Төлбөргүй	8162	4436	4351	6539	5424	9444	6507	4406	2911	52180		96.0
2024	Төлбөртэй	85	19	40	346	342	49			17	898	77970	1.2
	Төлбөргүй	7423	8198	3599	10185	14834	15089	6997	7930	2817	77072		98.8

СӨЭМТ-дэд 2024 оны эхний 11 сарын байдлаар нийт 77970 шинжилгээ хийгдсэн нь өнгөрсөн оны мөн үеэс 23625 тохиолдлоор нэмэгдэж, нийт шинжилгээний 898 буюу 1.2 хувь нь төлбөртэй хийгдсэн нь өнгөрсөн оны мөн үеэс 1276 тохиолдлоор буурсан, 77072 буюу 98.8 хувь нь төлбөргүй хийж, өнгөрсөн мөн оны үеэс 24892 тохиолдлоор нэмэгдсэн байна.