



## СТАТИСТИК МЭДЭЭЛЭЛ

/ 2024 он /

## Сум өрхийн эрүүл мэндийн төвүүд

### 1. АМБУЛАТОРИЙН ТУСЛАМЖ ҮЙЛЧИЛГЭЭ

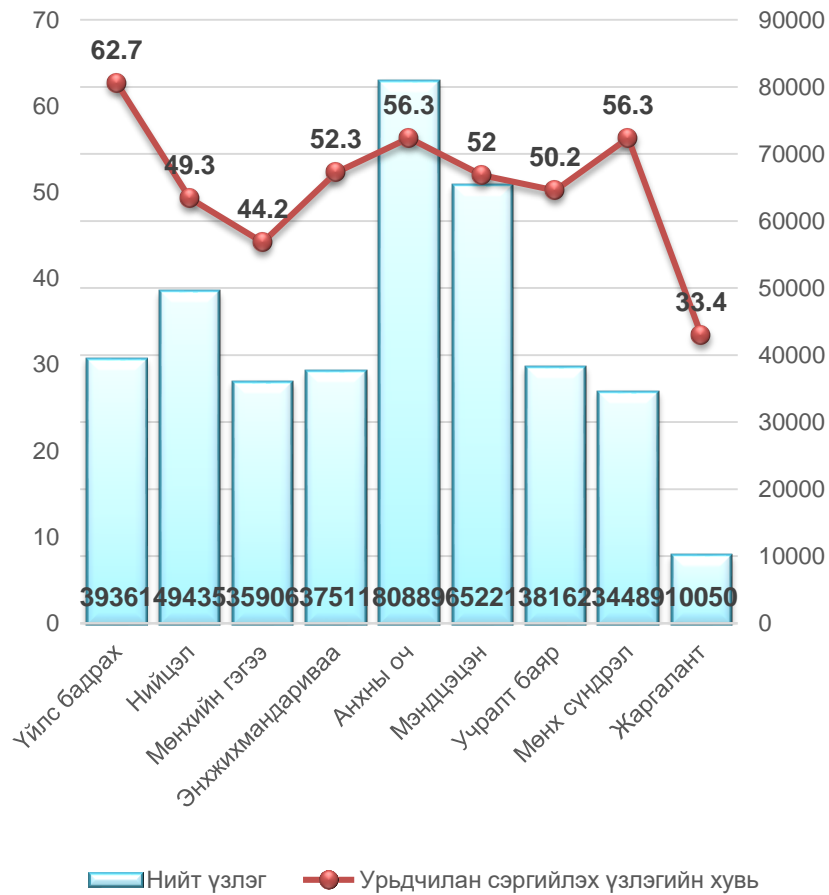
2024 оны байдлаар аймгийн хэмжээний нийт үзлэгийн 48.5 хувийг өрх сумын эрүүл мэндийн төвүүдэд хийгдэж, нэг эмчид ногдох үзлэгийн тоо 6983 буюу нэг өдөрт 317 хүн тусламж үйлчилгээ авсан үзүүлэлттэй байна. Нийт үзлэгт урьдчилан сэргийлэх үзлэг **52.7** байгаа нь өмнөх оны мөн үеэс **(2.4)** хувиар гэрийн эргэлтийн үзлэг өмнөх оны мөн үеэс **(0.4)** хувиар тус тус нэмэгдсэн үзүүлэлттэй байна.

№	СӨЭМТ-үүд	Он	Нийт үзлэг	Үүнээс							Бүртгэгдсэн өвчлөл
				Урьдчилан сэргийлэх үзлэг	Урьдчилан сэргийлэх үзлэгийн эзлэх хувь	Өвчний учир амбулаторт	Идэвхтэй хяналт	Гэрийн идэвхтэй	Гэрийн идэвхтэй хяналтын үзлэгийн эзлэх хувь	Гэрийн дуудлага	
1	Үйлсбадрах	2023	38956	20873	53.6	1693	1242	14975	38.4	173	96
		<b>2024</b>	<b>39361</b>	<b>24684</b>	<b>62.7</b>	<b>1479</b>	<b>1442</b>	<b>11610</b>	<b>29.5</b>	<b>146</b>	<b>248</b>
2	Нийцэл	2023	40476	19772	48.8	3392	3917	13202	32.6	193	580
		<b>2024</b>	<b>49435</b>	<b>24370</b>	<b>49.3</b>	<b>4662</b>	<b>3786</b>	<b>15985</b>	<b>32.3</b>	<b>632</b>	<b>23</b>
3	Мөнхийн гэгээ	2023	29153	13815	47.4	2937	2212	9926	34.0	263	1338
		<b>2024</b>	<b>35906</b>	<b>15881</b>	<b>44.2</b>	<b>2271</b>	<b>5110</b>	<b>11866</b>	<b>33.0</b>	<b>778</b>	<b>321</b>
4	Энхжихмандариваа	2023	28013	14722	52.6	1942	2295	8287	29.6	67	516
		<b>2024</b>	<b>37511</b>	<b>19602</b>	<b>52.3</b>	<b>1652</b>	<b>4149</b>	<b>12091</b>	<b>32.2</b>	<b>17</b>	<b>182</b>
5	Анхны оч	2023	80503	42809	53.2	5156	6786	25648	31.9	104	519
		<b>2024</b>	<b>80889</b>	<b>45537</b>	<b>56.3</b>	<b>1436</b>	<b>6818</b>	<b>27039</b>	<b>33.4</b>	<b>59</b>	<b>285</b>
6	Мэндцэцэн	2023	53350	27001	50.6	5750	4162	15777	29.6	660	2295
		<b>2024</b>	<b>65221</b>	<b>33923</b>	<b>52.0</b>	<b>3841</b>	<b>6262</b>	<b>20991</b>	<b>32.2</b>	<b>204</b>	<b>2062</b>
7	Учралтбаяр	2023	41935	17257	41.2	6512	4589	13400	32.0	177	4625
		<b>2024</b>	<b>38162</b>	<b>19156</b>	<b>50.2</b>	<b>3380</b>	<b>3421</b>	<b>11987</b>	<b>31.4</b>	<b>218</b>	<b>1533</b>
8	Мөнхсүндрэл	2023	28330	15522	54.8	2611	1278	8847	31.2	72	761
		<b>2024</b>	<b>34489</b>	<b>19434</b>	<b>56.3</b>	<b>1034</b>	<b>2443</b>	<b>11545</b>	<b>33.5</b>	<b>33</b>	<b>573</b>
9	Жаргалант	2023	10404	4698	45.2	2440	741	1518	14.6	1007	217
		<b>2024</b>	<b>10050</b>	<b>3361</b>	<b>33.4</b>	<b>2282</b>	<b>778</b>	<b>2778</b>	<b>27.6</b>	<b>851</b>	<b>100</b>
	Бүгд	2023	351120	176469	50.3	32433	27922	111580	31.8	2716	10947
		<b>2024</b>	<b>391024</b>	<b>205948</b>	<b>52.7</b>	<b>22037</b>	<b>34209</b>	<b>125892</b>	<b>32.2</b>	<b>2938</b>	<b>5327</b>
	Аймгийн дүн	<b>2023</b>	<b>734897</b>	<b>250246</b>	<b>34.1</b>	<b>323183</b>	<b>47030</b>	<b>111689</b>	<b>15.2</b>	<b>2749</b>	<b>76591</b>
		<b>2024</b>	<b>806606</b>	<b>282741</b>	<b>33.1</b>	<b>340935</b>	<b>53979</b>	<b>125964</b>	<b>15.6</b>	<b>2987</b>	<b>65125</b>
<b>Өмнөх оны мөн үеэс</b>			<b>+71709</b>	<b>+32495</b>	<b>-1.0</b>	<b>+17752</b>	<b>+6949</b>	<b>+14275</b>	<b>+0.4</b>	<b>+238</b>	<b>-11466</b>

# Сум өрхийн эрүүл мэндийн төвүүд

## 2024 ОНЫ БАЙДЛААР

Нийт үзлэгийн тоо, урьдчилан сэргийлэх үзлэгийн хувь



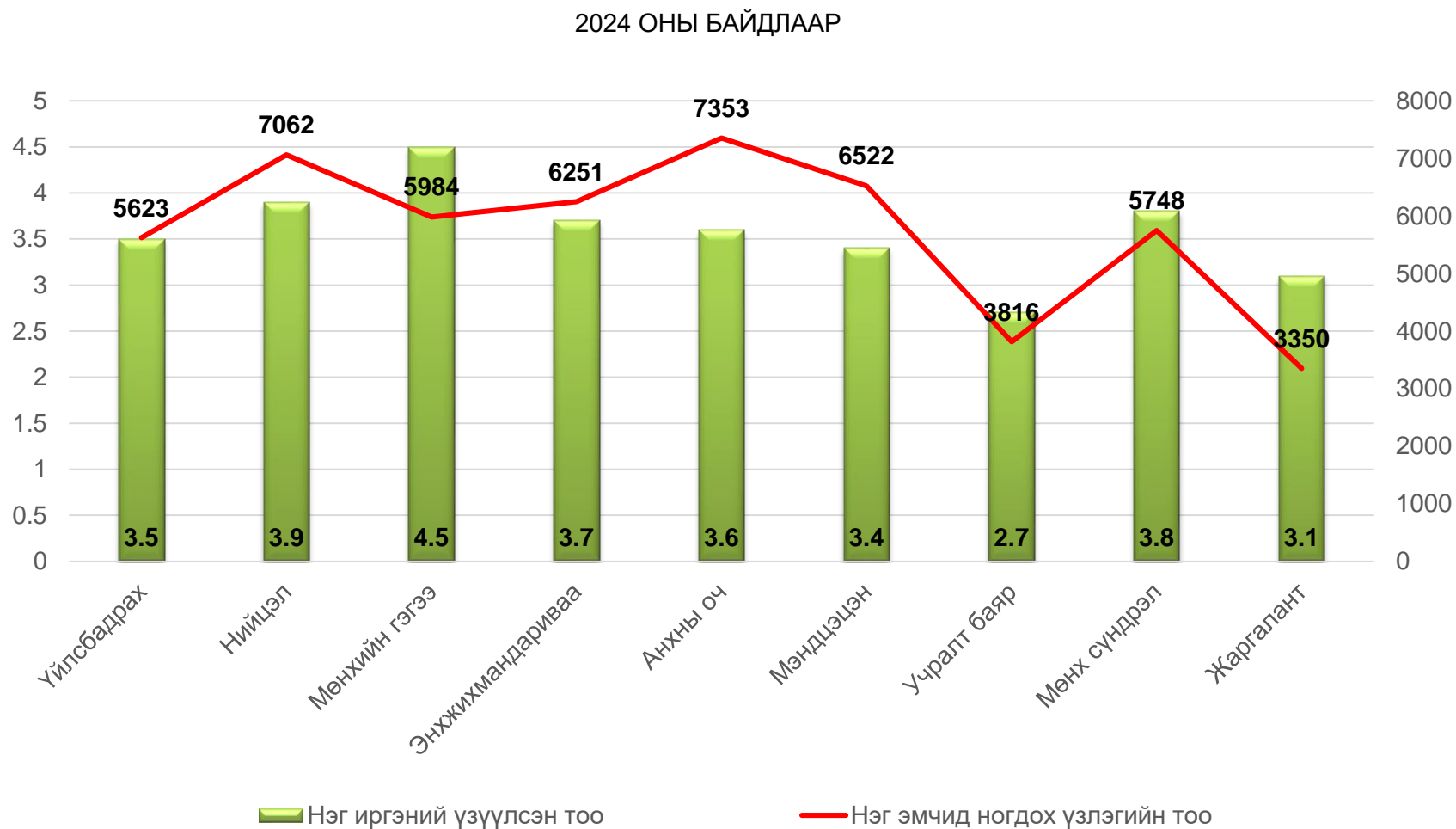
Үзлэгийн бүтэц, хувиар



## Сум өрхийн эрүүл мэндийн төвүүд

### 2. НЭГ ЭМЧИД НОГДОХ ҮЗЛЭГ,НЭГ ИРГЭНИЙ ҮЗҮҮЛСЭН ТОО

Сум.өрхийн эрүүл мэндийн төвүүдэд 2024 оны байдлаар 391024 үзлэг хийгдэж, нэг иргэн дундажаар 3.6 удаа эрүүл мэндийн тусламж үйлчилгээ авсан байна.



## Сум өрхийн эрүүл мэндийн төвүүд

### 3. ХАЛДВАРТ БУС ӨВЧНИЙ ЭРТ ИЛРҮҮЛГИЙН ҮЗЛЭГ

2024 оны байдлаар артерийн гипертензи эрт илрүүлгийн үзлэгт нийт 49778 буюу хамрагдвал зохих хүн амын **98.2** хувийг эзэлж, өмнөх оноос **(1.7)** хувиар буурч үр дүнгийн үзүүлэлтээр 0.7 хувь нь онош батлагдсан. Чихрийн шижин өвчний эрт илрүүлгийн үзлэгт 45772 буюу хамрагдвал зохих хүн амын **90.3** хувийг эзэлж, өмнөх оноос **(27.4)** хувиар буурч, үр дүнгийн үзүүлэлтээр 0.3 хувь онош батлагдсан байна.

№	Эмнэлгийн нэр	АРТЕРИЙН ГИПЕРТЕНЗИ ЭРТ ИЛРҮҮЛЭГ							ЧИХРИЙН ШИЖИН ХАМ ШИНЖ -2 ЭРТ ИЛРҮҮЛЭГ						
		Хамрагдсан хүний тоо		Оношлогдсон артерийн гипертензи		Хамрагдалтын хувь		Өмнөх оны мөн үеэс	Хамрагдсан хүний тоо		Оношлогдсон артерийн гипертензи		Хамрагдалтын хувь		Өмнөх оны мөн үеэс
		2023	2024	2023	2024	2023	2024		2023	2024	2023	2024	2023	2024	
1	Үйлс бадрах	3759	5059	8	17	59.2	92.6	+33.4	2137	534	8	16	71.7	92.1	+20.4
2	Нийцэл	6316	6461	113	53	113.8	111.6	-2.2	4082	6404	13	28	119.1	110.6	-8.5
3	Мөнхийн гэгээ	4465	4042	122		112.9	90.9	-22.0	2388	3198	55		105.9	71.9	-34.0
4	Энхжихмандариваа	5398	4873	24	38	110.3	100.8	-9.5	2480	4856	8	23	106.9	100.4	-6.5
5	Анхны оч	9344	10554	30	55	93.4	99.8	+6.4	5971	10562	21	30	117.1	99.9	-17.2
6	Мэндцэцэн	6957	6305	37	114	74.1	83.2	+9.1	3992	5644	6	39	114.4	74.4	-40.0
7	Учралтбаяр	6597	6679	16	2	96.8	110.5	+13.7	2260	5360		5	106.0	88.7	-17.3
8	Мөнхсүндрэл	5044	4499	105		116.1	106.7	-9.4	2292	3317		8	99.0	78.6	-20.4
9	Жаргалант	1732	1306	15	60	96.8	74.4	-22.4	1097	1397	7	8	106.3	79.6	-26.7
	Бүгд	49612	49778	470	339	93.5	98.2	-4.7	26699	45772	118	157	106.8	90.3	-16.5
	<b>АЙМГИЙН ДҮН</b>	<b>52703</b>	<b>49778</b>	<b>470</b>	<b>339</b>	<b>99.3</b>	<b>98.2</b>	<b>-1.1</b>	<b>29409</b>	<b>45772</b>	<b>118</b>	<b>157</b>	<b>117.7</b>	<b>90.3</b>	<b>-27.4</b>

### 4. ХОРТ ХАВДРЫН ЭРТ ИЛРҮҮЛЭГ ҮЗЛЭГ

Аймгийн хэмжээнд 2024 оны байдлаар умайн хүзүүний эрт илрүүлэг үзлэгт зорилтот насны нийт 3768 эмэгтэй хамрагдаж, хамрагдвал зохих насны эмэгтэйчүүдийн **94.9** хувийг эзэлж, өмнөх оны мөн үеэс **(16.4)** хувиар буурсан. Пап шинжилгээнд нийт 1940 сорьц хүлээн авсан байна. Хөхний эрт илрүүлэг үзлэгт 20320 эмэгтэй хамрагдаж, хамрагдвал зохих насны эмэгтэйчүүдийн **98.6** хувийг эзэлж, өмнөх оны мөн үеэс **(6.0)** хувиар нэмэгдсэн байна. Элэгний хорт хавдрын эрт илрүүлэг үзлэгт 1497 хүн буюу **(85.7)** хувь нь хамрагдсан.

## Сум өрхийн эрүүл мэндийн төвүүд

### 5. АМБУЛАТОРТ БҮРТГЭГДСЭН ХҮН АМЫН ӨВЧЛӨЛИЙН БҮТЭЦ

2024 оны байдлаар

№	ӨОУА-10 нэршил	Үзүүлэлт	Үйлсбадрах	Нийцэл	Мөнхийн гэгээ	Энхжихмандирваа	Анхны оч	Мэндцэцэн	Учралтбаяр	Мөнхсүндрэл	Жаргалант	Нийт дүн
1	Амьсгалын тогтолцооны өвчин	Бодит тоо	176	18	273	81	105	1416	1188	370		3627
		<b>10 000 хүн амд</b>	<b>156.8</b>	<b>14.4</b>	<b>341.1</b>	<b>79.5</b>	<b>47.0</b>	<b>736.1</b>	<b>842.1</b>	<b>412.5</b>		<b>330.2</b>
2	Хоол боловсруулах тогтолцооны өвчин	Бодит тоо	12	3	13	14	34	154	129	30		389
		<b>10 000 хүн амд</b>	<b>10.7</b>	<b>2.4</b>	<b>16.2</b>	<b>13.7</b>	<b>15.2</b>	<b>80.1</b>	<b>91.4</b>	<b>33.4</b>		<b>35.4</b>
3	Зүрх судасны тогтолцооны өвчин	Бодит тоо	10	1	7	38	23	138	43	24		284
		<b>10 000 хүн амд</b>	<b>8.9</b>	<b>0.8</b>	<b>8.7</b>	<b>37.3</b>	<b>10.3</b>	<b>71.7</b>	<b>30.5</b>	<b>26.8</b>		<b>25.9</b>
4	Шээс бэлгийн тогтолцооны өвчин	Бодит тоо	6		5	1	36	137	46	118		349
		<b>10 000 хүн амд</b>	<b>5.3</b>		<b>6.2</b>	<b>1.0</b>	<b>16.1</b>	<b>71.2</b>	<b>32.6</b>	<b>131.5</b>		<b>31.8</b>
5	Мэдрэлийн тогтолцооны өвчин	Бодит тоо	1		4	2	13	48	28	3		99
		<b>10 000 хүн амд</b>	<b>0.9</b>		<b>5.0</b>	<b>2.0</b>	<b>5.8</b>	<b>25.0</b>	<b>19.8</b>	<b>3.3</b>		<b>9.0</b>
6	Арьс ба арьсан доорх эслэгийн өвчин	Бодит тоо	25		10	12	13	54	51	3		168
		<b>10 000 хүн амд</b>	<b>22.3</b>		<b>12.5</b>	<b>11.8</b>	<b>5.8</b>	<b>28.1</b>	<b>36.2</b>	<b>3.3</b>		<b>15.3</b>
7	Яс булчингийн тогтолцоо ба холбох эдийн өвчин	Бодит тоо	1		1	4	31	47	7	13		104
		<b>10 000 хүн амд</b>	<b>0.9</b>		<b>1.2</b>	<b>3.9</b>	<b>13.9</b>	<b>24.4</b>	<b>5.0</b>	<b>14.5</b>		<b>9.5</b>
8	Нүд ба түүний дайврын өвчнүүд	Бодит тоо	5		6	4	2	15	4	1		37
		<b>10 000 хүн амд</b>	<b>4.5</b>		<b>7.5</b>	<b>3.9</b>	<b>0.9</b>	<b>7.8</b>	<b>2.8</b>	<b>1.1</b>		<b>3.4</b>
9	Чих ба хөхөнцрийн өвчин	Бодит тоо	5		2	2	4	3	8	1		25
		<b>10 000 хүн амд</b>	<b>4.5</b>		<b>2.5</b>	<b>2.0</b>	<b>1.8</b>	<b>1.6</b>	<b>5.7</b>	<b>1.1</b>		<b>2.3</b>
10	Бусад (дотоод шүүрэл, цус бүтээх эрхтэн, осол гэмтэл)	Бодит тоо	7	1		24	24	50	29	10	100	245
		<b>10 000 хүн амд</b>	<b>6.2</b>	<b>0.8</b>		<b>23.6</b>	<b>10.7</b>	<b>26.0</b>	<b>20.6</b>	<b>11.1</b>	<b>303.7</b>	<b>22.3</b>
<b>БҮГД</b>		<b>Бодит тоо</b>	<b>248</b>	<b>23</b>	<b>321</b>	<b>182</b>	<b>285</b>	<b>2062</b>	<b>1533</b>	<b>573</b>	<b>100</b>	<b>5327</b>
		<b>10 000 хүн амд</b>	<b>220.9</b>	<b>18.4</b>	<b>401.1</b>	<b>178.7</b>	<b>127.6</b>	<b>1071.9</b>	<b>1086.7</b>	<b>638.8</b>	<b>303.7</b>	<b>484.9</b>

## Сум өрхийн эрүүл мэндийн төвүүд

### 6. ЖИРЭМСНИЙ ХЯНАЛТ

2024 оны байдлаар жирэмсний хяналтад шинээр 1692 жирэмсэн эмэгтэйчүүд хамрагдан эхний 3 сартайд 1679 буюу **99.2** хувь нь хяналтад орж, өмнөх оны мөн үеэс эрт үеийн хяналт **(0.7)** хувиар нэмэгдсэн. Хяналтад орсон жирэмсэн эмэгтэйчүүдийн 99.6 хувь цусны шинжилгээнд хамрагдсанаас 40 буюу **2.4** хувь нь цус багадалттай байна. Шинээр хяналтад хамрагдсан жирэмсэн эмэгтэйчүүдийн БЗДХ-ын шинжилгээний үзүүлэлтэд трихомониаз 32 буюу **1.9** хувь, тэмбүү 9 буюу **0.5** хувь, заг хүйтэн 3 буюу **0.2** хувь нь тус тус эерэг гарсан байна.

№	Эмнэлгийн нэр	Нийт шинээр хяналтад хамрагдсан эмэгтэйчүүд		Хяналтад авсан хувь							6 ба түүнээс дээш удаа хяналтад хамрагдаж төрсөн (хувиар)			Цус багадалттай жирэмсэн эмэгтэйчүүд (хувиар)		
				Эхний 3 сартайд		Өмнөх оны мөн үеэс	4-6 сартайд		7 ба түүнээс дээш сартайд							
				2023	2024		2023	2024	2023	2024	2023	2024	2023	2024	Өмнөх оноос	2023
1	Үйлс бадрах	120	141	98.3	100	+1.7	1.7					65.7	74.1	+8.4	1.7	
2	Нийцэл	197	237	97.0	98.3	+1.3	3.0	1.7				63.5	81.4	+17.9	8.6	5.9
3	Мөнхийн гэгээ	114	114	98.2	100	+1.8	1.8		1.8			55.5	81.4	+25.9		
4	Энхжихмандариваа	153	157	98.0	98.1	+0.1	2.0	1.9				67.2	83.0	+15.8	5.9	0.6
5	Анхны оч	340	312	99.7	99.0	-0.7	0.3	1.0				58.5	78.5	+20.0	1.5	1.9
6	Мэндцэцэн	283	343	99.3	100	+0.7	0.7					67.1	87.5	+20.4	4.2	1.5
7	Учралтбаяр	206	227	99.0	100	+1.0	1.0					57.8	78.1	+20.3	4.9	1.8
8	Мөнхсүндрэл	116	123	96.6	100	+3.4	3.4					55.1	77.3	+22.2	24.1	8.3
9	Жаргалант	33	38	93.9	92.1	-1.8	6.1	7.9				63.3	72.7	+9.4		
<b>Аймгийн дүн</b>		<b>1562</b>	<b>1692</b>	<b>98.5</b>	<b>99.2</b>	<b>+0.7</b>	<b>1.4</b>	<b>0.8</b>	<b>0.1</b>			<b>61.2</b>	<b>79.2</b>	<b>+18.0</b>	<b>5.3</b>	<b>2.4</b>

## Сум өрхийн эрүүл мэндийн төвүүд

### 7. ТАВ ХҮРТЛЭХ НАСНЫ ХҮҮХДИЙН ЖИНГИЙН МЭДЭЭ,ХУВИАР

2024 оны 12 сарын байдлаар тав хүртлэх насны хүүхдийн өсөлт хөгжлийн хяналтад 8299 хүүхэд хамрагдсанаас 0.16 хувь нь туранхай,0.10 хувь нь тураалтай,0.20 хувь нь өсөлтийн хоцрогдолтой байна.

№	Эмнэлгийн нэр	Хяналтад хамрагдсан бүгд	Жингийн мэдээ			А амин дэм уусан	Д амин дэм уусан	Олон найрлагат бичил тэжээл хэрэглэсэн
			Туранхай	Тураалтай	Өсөлтийн хоцрогдолтой			
1	Үйлс бадрах	705	2	3	5		705	3
2	Нийцэл	1340	2		4		1173	
3	Мөнхийн гэгээ	508					481	
4	Энхжихмандариваа	948	1	1			924	
5	Анхны оч	2100	1	2	4		2100	
6	Мэндцэцэн	924	4				924	
7	Учралтбаяр	688	3		4		631	
8	Мөнхсүндрэл	985		2			690	
9	Жаргалант	101					55	
<b>Аймгийн дүн</b>		<b>8299</b>	<b>13</b>	<b>8</b>	<b>17</b>		<b>7683</b>	<b>3</b>



## Сум өрхийн эрүүл мэндийн төвүүд

### 8. НАС БАРАЛТ

2024 оны байдлаар нас баралтын 525 тохиолдол бүртгэгдсэн нь өнгөрсөн оны мөн үеэс 38 тохиолдлоор нэмэгдэж нийт нас баралтын 24.2 хувь нь эмнэлэгт нас барсан бөгөөд үүнээс 44 тохиолдол буюу 34.6 хувийг хоног болоогүй нас баралт эзэлж, нас баралтын түвшин 1000 хүн амд 5.0 байгаа нь өнгөрсөн оны мөн үеэс 0.4 хувиар өссөн байна. Тав хүртлэх насны хүүхдийн эндэгдлийн 21 тохиолдол бүртгэгдсэн нь өмнөх оны мөн үеийн түвшинд байгаа хэдий ч, 1000 амьд төрөлтөд 10.4 ногдож байгаа нь өмнөх оны мөн үеэс 1.0 промиллоор нэмэгдсэн байна.

№	Эмнэлгийн нэр	2023 оны эхний 12 сараар				2024 оны эхний 12 сараар			
		Нийт нас баралт	Үүнээс			Нийт нас баралт	Үүнээс		
			Эмнэлэгт	Эмнэлгээс гадуур	5 хүртлэх насны хүүхдийн эндэгдэл		Эмнэлэгт	Эмнэлгээс гадуур	5 хүртлэх насны хүүхдийн эндэгдэл
1	Үйлс бадрах	53	14	39	3	57	15	42	2
2	Нийцэл	66	8	58	2	64	10	54	2
3	Мөнхийн гэгээ	35	9	26	2	39	13	26	4
4	Энхжихмандирваа	53	3	50	1	54	10	44	2
5	Анхны оч	61	8	53	1	81	17	64	4
6	Мэндцэцэн	69	16	53	1	66	20	46	2
7	Учралт баяр	63	12	51	4	56	12	44	1
8	Мөнхсүндрэл	36	9	27		35	8	27	
9	Жаргалант	13	3	10	2	24	4	20	1
	Бүгд	449	82	367	16	476	109	367	18
○	<b>АЙМГИЙН ДҮН</b>	<b>487</b>	<b>105</b>	<b>382</b>	<b>21</b>	<b>525</b>	<b>127</b>	<b>398</b>	<b>21</b>

Осол гэмтэл, гадны шалтгаант нас баралтын 34 тохиолдол бүртгэгдэж, нийт нас баралтын 6.5 хувийг эзэлж, өнгөрсөн оны мөн үеэс 12 тохиолдлоор буурч, 10 000 хүн амд ногдох осол гэмтэл, гадны шалтгаант нас баралт **3.2** байна.

Нас баралтын шалтгаан:

	Бүгд	Амиа хорлолт	Бусдад хорлогдсон	Үйлдвэрийн осол	Зам тээврийн осол	Бусад осол	Тодорхойгүй
2023 оны эхний 12 сараар	46	5	5	2	3	31	
2024 оны эхний 12 сараар	34	3	3		2	26	

## Сум өрхийн эрүүл мэндийн төвүүд

### 9. ХАЛДВАРТ ӨВЧИН

Аймгийн хэмжээнд 769 халдварт өвчний тохиолдол бүртгэгдэж, 10 000 хүн амд **73.1** ногдож, өмнөх оны мөн үеэс 302 тохиолдлоор буурсан байна. 2024 оны байдлаар халдварт өвчний бүтцийг харахад нийт халдварт өвчний 36.0 хувийг амьсгалын замын халдвар эзэлж байгаагийн (50.9 нь салхинцэцэг, 37.2 хувийг сүрьеэ, 6.1 хувийг гар хөл амны өвчин, 5.4 хувийг гахай хавдар, 0.4 хувийг улаанэсэргэнэ) 35.5 хувийг мөөгөнцөр, 19.6 хувийг бэлгийн замаар дамжих халдвар, 8.2 хувийг гэдэсний халдвар, 0.5 хувийг цусаар дамжих халдвар тус тус эзэлж байна. Бэлгийн замаар дамжих халдварт өвчний 49.0 хувийг трихомониаз, 34.4 хувийг тэмбүү, 16.6 хувийг заг хүйтэн тус тус эзэлж, өнгөрсөн оны мөн үетэй харьцуулахад тэмбүүгийн өвчлөл 13 тохиолдлоор буурч 10 000 хүн амд 4.9 байна.

№	Эмнэлгийн нэр		Үйлс бадрах	Нийцэл	Мөнхийн гэгээ	Энхжихма ндариваа	Анхны оч	Мэнд цэцэн	Учралт баяр	Мөнх сүндрэл	Жаргалан т	Бүгд	А дүн
1	Амьсгалын замын халдварт өвчин	2023	47	61	38	51	147	100	57	39	4	544	566
		2024	59	24	20	15	43	40	40	17	2	260	277
2	Бэлгийн замаар дамжих халдварт өвчин	2023	13	11	14	20	17	10	32	12		129	148
		2024	22	21	10	10	18	9	24	16	2	132	151
3	Гэдэсний халдварт өвчин	2023	6	8	6	3	6	9	4	3		45	49
		2024	2	11	5	5	10	14	9	5		61	63
4	Зоонозын халдварт өвчин	2023	1			2		1			2	6	6
		2024											1
15	Цусаар дамжих халдварт өвчин	2023	2	1			2	1	1			7	8
		2024	1				1	1				3	4
6	Бусад халдварт өвчин	2023	28	30	25	21	47	60	28	17	1	257	294
		2024	25	21	26	23	45	41	30	21	2	234	273
Бүгд		2023	97	111	83	97	219	181	122	71	7	988	1071
		2024	109	77	61	53	117	105	103	59	6	690	769
Өсөлт бууралт			+12	-34	-22	-44	-102	-76	-19	-12	-1	-298	-302

## Сум өрхийн эрүүл мэндийн төвүүд

### 10. ТӨРӨЛТ

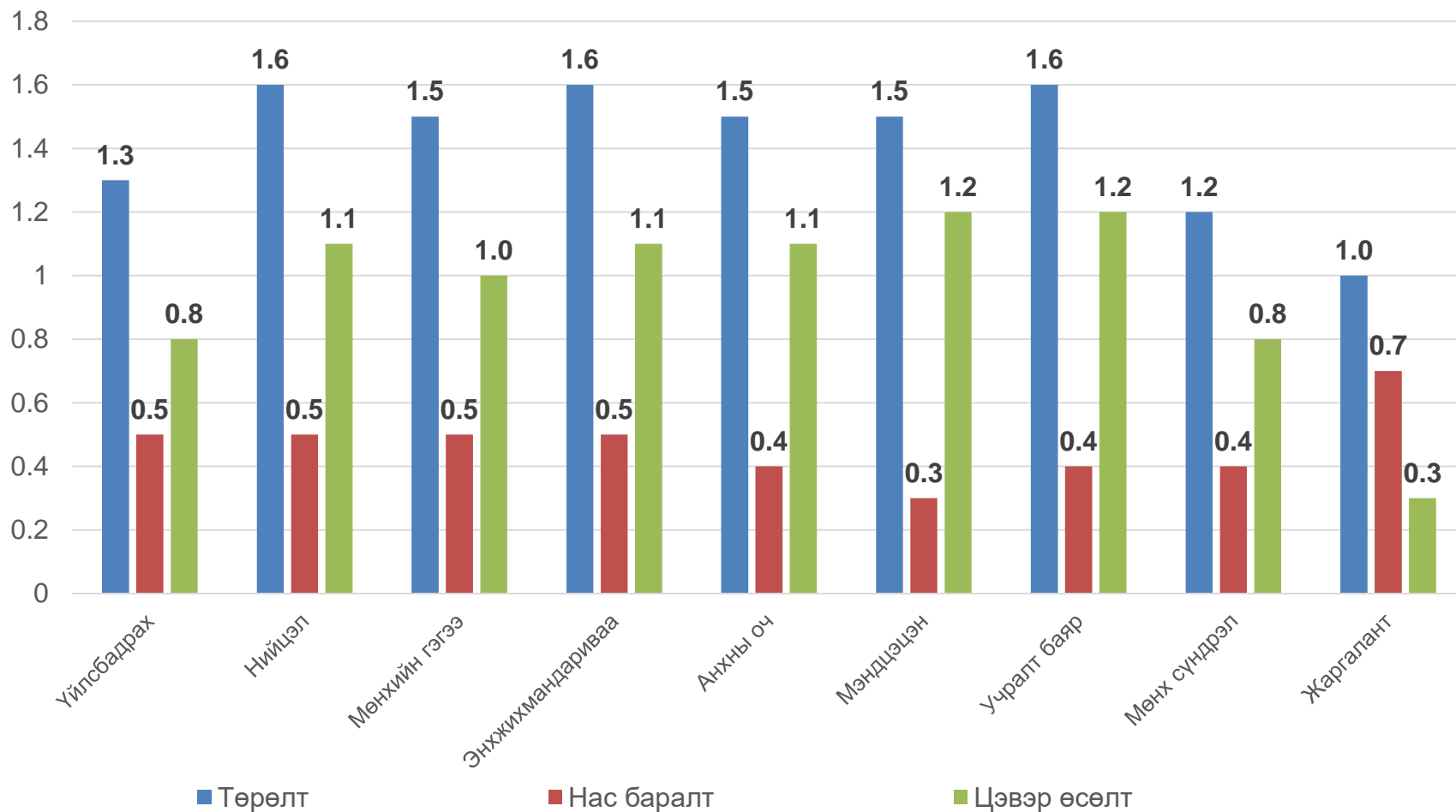
Аймгийн хэмжээнд 2024 оны байдлаар 2005 эх төрсөн нь өнгөрсөн оны оны үеэс 225 төрөлтөөр буюу **(2.0)** промиллоор буурсан. Төрсөн эхчүүдийн 1588 нь буюу 79.2 хувь нь эмчийн хяналтын үзлэгт 6 ба түүнээс дээш удаа хамрагдсан. Нийт амьд төрсөн 2017 хүүхдээс 104 нярай буюу 5.2 хувь нь 2500 гр-аас доош жинтэй төрж, 18 тохиолдол буюу 0.9 хувь нь төрөлхийн хөгжлийн төрсөн байна. Нийт төрөлтөд амьгүй төрөлт 8 буюу 0.4 хувь байгаа нь өмнөх оны мөн үеэс 1, гэрийн төрөлт 2 тохиолдол буюу 0.1 хувь байгаа нь өмнөх оны мөн үеэс 4 тохиолдлоор тус тус буурсан байна.

№	Эмнэлгийн нэр	2023 оны эхний 12 сараар			2024 оны эхний 12 сараар		
		Нийт төрөлт	Үүнээс		Нийт төрөлт	Үүнээс	
			Гэрийн төрөлт	Амьгүй төрөлт		Гэрийн төрөлт	Амьгүй төрөлт
1	Үйлс бадрах	149	2		143	1	
2	Нийцэл	222	1		194	2	
3	Мөнхийн гэгээ	128			118	1	
4	Энхжихмандариваа	180		1	159		
5	Анхны оч	357		2	326	1	
6	Мэндцэцэн	295			295	1	
7	Учралтбаяр	263	1	1	219		
8	Мөнхсүндрэл	118		1	110	1	
9	Жаргалант	49		1	33		
	Бүгд	1761	4	6	1597	7	
	<b>АЙМГИЙН ДҮН</b>	<b>2230</b>	<b>6</b>	<b>9</b>	<b>2005</b>	<b>8</b>	

## Сум өрхийн эрүүл мэндийн төвүүд

### 11. ХҮН АМЫН ТӨРӨЛТ, НАС БАРАЛТ, ЦЭВЭР ӨСӨЛТ

2024 ОНЫ БАЙДЛААР



## Сум өрхийн эрүүл мэндийн төвүүд

### 12. ЖИРЭМСЛЭХЭЭС СЭРГИЙЛЭХ АРГА,ХЭРЭГСЭЛ

2024 оны байдлаар жирэмслэлтээс сэргийлэх аргын хэрэглээг төрлөөр нь авч үзэхэд ерөндөг 30.8, бэлгэвч 28.4, бэлдмэл (эм) 17.3, тариа 8.9, бусад арга хэрэгсэл 6.8, суулгац (норплант) 5.5, гуурсан хоолой боолгосон 2.2 хувийг тус тус эзэлж байна. Жирэмслэлтээс сэргийлэх арга хэрэглэж байгаа эмэгтэйчүүдийн 4.0 хувь нь хөгжлийн бэрхшээлтэй эмэгтэйчүүд, 5.3 хувь нь ЖСА хэрэглэхээ больсон бол 0.2 хувь нь жирэмсэлсэн байна.

		ЖСАХ хэрэглэж байгаа эмэгтэйчүүдийн тоо		Төрөх насны эмэгтэйчүүдэд эзлэх хувь		Өмнөх оны мөн үеэс
		2023	2024	2023	2024	
1	Үйлс бадрах	1962	2055	72.8	76.2	+3.4
2	Нийцэл	1568	1732	58.9	66.7	+7.8
3	Мөнхийн гэгээ	1293	1174	60.4	73.3	+12.9
4	Энхжихмандариваа	1468	1447	54.0	67.0	+13.0
5	Анхны оч	3599	3810	88.3	70.7	-17.6
6	Мэндцэцэн	2386	2566	53.3	62.3	+9.0
7	Учралт баяр	1446	1414	36.5	47.5	+11.0
8	Мөнх сүндрэл	1500	1482	66.8	81.7	+14.9
9	Жаргалант	200	198	28.0	29.5	+1.5
	<b>Бүгд</b>	<b>15422</b>	<b>15878</b>	<b>60.0</b>	<b>66.1</b>	<b>+6.1</b>

## Сум өрхийн эрүүл мэндийн төвүүд

### 13. ӨРХИЙН ЭМЧИЙН ИДЭВХТЭЙ ХЯНАЛТ

Өвчний ангилал	Тайлангийн эхэнд хяналтад байгаа хүний тоо	Шинээр хяналтад авсан	Хяналтаас гарсан хүний тоо				Тайлангийн эцэст хяналтад байгаа хүний тоо
			Бүгд	Үүнээс			
				Эдгэрсэн	Шилжсэн	Нас барсан	
Тэжээлийн доройтол	24	64	41	35	6		47
Цус багадалт	130	146	111	101	10		165
Иодын хомсдол	142	52	18		18		176
Чихрийн шижин	918	242	123	20	88	15	1037
Архаг тонзиллит	118	194	114	103	11		198
Дунд чихний үрэвсэл	35	30	24	20	4		41
Хэрх өвчин	177	80	53	10	41	2	204
Цусны даралт ихсэлт	1948	391	306	103	166	37	2033
Зүрхний ишемийн өвчин	606	160	140	34	73	33	626
Уушгины хатгаа	100	107	105	103	1	1	102
Гепатит	1212	264	197	43	138	16	1279
Ходоод дээд гэдэсний шархлаа	159	94	81	62	18	1	172
Нефхит, пиелонефрит	321	130	147	99	43	5	304
Хорт хавдар	589	232	199	20	79	100	622
Бусад	980	666	592	522	68	2	1054
<b>БҮГД</b>	<b>7459</b>	<b>2852</b>	<b>2251</b>	<b>1275</b>	<b>764</b>	<b>212</b>	<b>8060</b>

## Сум өрхийн эрүүл мэндийн төвүүд

### 14. ДАРХЛААЖУУЛАЛТ

Заавал хийх дархлаажуулалтын 12 сарын бүрэн хамралтын мэдээ

Үзүүлэлт	Үйлс бадрах	Нийцэл	Мөнхийн гэгээ	Энхжихманда риваа	Анхны оч	Мэндцэцэн	Учралт баяр	Мөнхсүндрэл	Жаргалант	Дүн
Хамрагдвал зохих хүүхдийн тоо	71	81	44	38	143	146	86	31	12	652
Хамрагдсан хүүхдийн тоо	71	81	44	38	143	146	86	31	12	652
Хоцорсон хүүхдийн тоо										
<b>Хамрагдалтын хувь</b>	<b>100</b>	<b>100</b>	<b>100</b>	<b>100</b>	<b>100</b>	<b>100</b>	<b>100</b>	<b>100</b>	<b>100</b>	<b>100</b>

Аймгийн хэмжээнд 2024 онд нийт хамрагдвал зохих 12942 хүүхдээс 12910 буюу **99.8** хувь хамрагдаж 30 хүүхэд хоцорсон байна.

### 15. ШИНЖИЛГЭЭНИЙ МЭДЭЭ

		Үйлс бадрах	Нийцэл	Мөнхийн гэгээ	Энхжихмандариваа	Анхны оч	Мэндцэцэн	Учралтбаяр	Мөнхсүндрэл	Жаргалант	Бүгд	Нийт дүн	Нийт шинжилгээнд эзлэх %
<b>2023</b>	Төлбөртэй	859	58	6	971	310					<b>2204</b>	<b>57487</b>	<b>3.8</b>
	Төлбөргүй	8535	4669	4466	6841	5844	10027	7247	4541	3113	<b>55283</b>		<b>96.2</b>
<b>2024</b>	Төлбөртэй	97	19	40	357	342	49			17	<b>921</b>	<b>81485</b>	<b>1.1</b>
	Төлбөргүй	8241	8560	3822	10534	15219	15666	7278	8315	2929	<b>80564</b>		<b>98.9</b>

АШЭМБ-дад 2024 оны байдлаар нийт 81485 шинжилгээ хийгдсэн нь өнгөрсөн оны мөн үеэс 23998 тохиолдлоор нэмэгдэж, нийт шинжилгээний 921 буюу 1.1 хувь нь төлбөртэй хийгдсэн нь өнгөрсөн оны мөн үеэс 1283 тохиолдлоор буурсан, 80564 буюу 98.9 хувь нь төлбөргүй хийж, өнгөрсөн мөн оны үеэс 25281 тохиолдлоор нэмэгдсэн байна.