



СТАТИСТИК МЭДЭЭЛЭЛ

/ 2026 оны эхний 3 сараар /

Сум өрхийн эрүүл мэндийн төвүүд

1. АМБУЛАТОРИЙН ТУСЛАМЖ ҮЙЛЧИЛГЭЭ

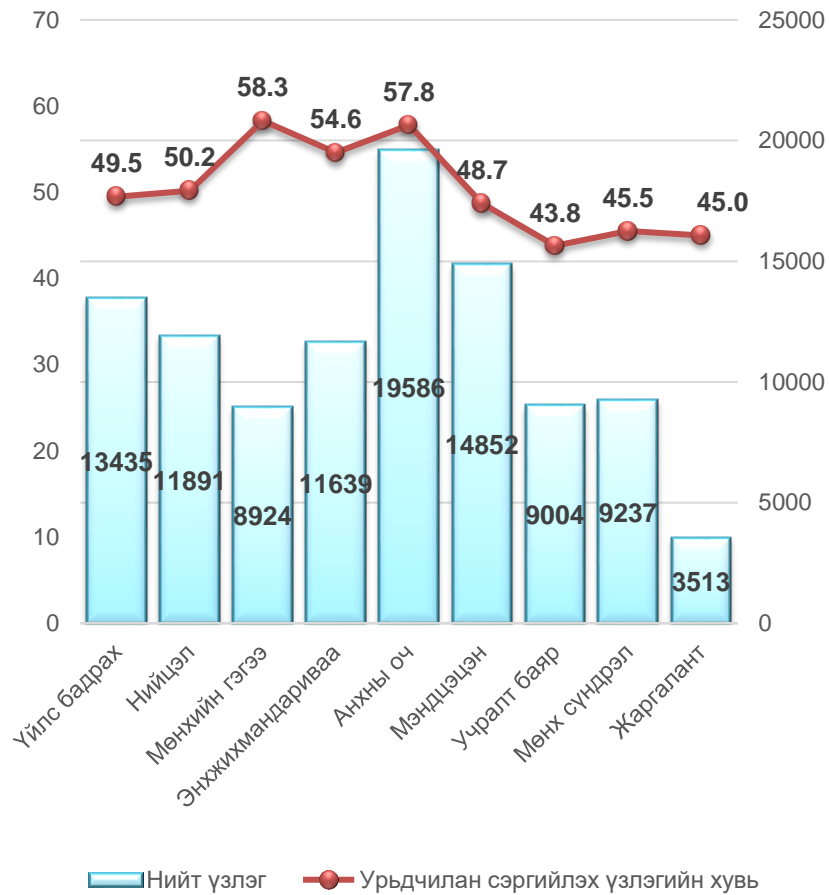
2026 оны эхний 3 сарын байдлаар аймгийн хэмжээний нийт үзлэгийн 51.8 хувийг өрх сумын эрүүл мэндийн төвүүдэд хийгдэж, нэг эмчид ногдох үзлэгийн тоо 1856 буюу нэг өдөрт 84 хүн тусламж үйлчилгээ авсан үзүүлэлттэй байна. Нийт үзлэгт урьдчилан сэргийлэх үзлэг **51.4** байгаа нь өмнөх оны мөн үеэс **(2.7)** хувиар, гэрийн эргэлтийн үзлэг өмнөх оны мөн үеэс **(0.8)** хувиар тус тус буурсан үзүүлэлттэй байна.

№	СӨЭМТ-үүд	Он	Нийт үзлэг	Үүнээс							Бүртгэгдсэн өвчлөл
				Урьдчилан сэргийлэх үзлэг	Урьдчилан сэргийлэх үзлэгийн эзлэх хувь	Өвчний учир амбулаторт	Идэвхтэй хяналт	Гэрийн идэвхтэй	Гэрийн идэвхтэй хяналтын үзлэгийн эзлэх хувь	Гэрийн дуудлага	
1	Үйлсбадрах	2025	15307	9317	60.9	786	1669	3499	22.9	36	190
		2026	13435	6651	49.5	1255	1169	4322	31.2	38	60
2	Нийцэл	2025	11831	6359	53.7	815	506	3854	32.6	297	89
		2026	11891	5972	50.2	1202	1115	3471	29.2	131	41
3	Мөнхийн гэгээ	2025	8992	4649	51.7	765	895	2610	29.0	73	70
		2026	8924	5203	58.3	1708	1029	916	10.3	68	138
4	Энхжихмандариваа	2025	7665	4068	53.1	629	790	2142	27.9	36	81
		2026	11639	6353	54.6	417	1320	3515	30.2	34	63
5	Анхны оч	2025	18502	10390	56.2	463	1551	6073	32.8	25	116
		2026	19586	11320	57.8	309	1813	6116	31.2	28	124
6	Мэндцэцэн	2025	13884	7375	53.1	905	1185	4392	31.6	27	551
		2026	14852	7228	48.7	1846	1027	4696	31.6	55	620
7	Учралтбаяр	2025	10335	5128	49.6	1081	769	3299	31.9	58	385
		2026	9004	3946	43.8	1561	566	2869	31.9	62	256
8	Мөнхсүндрэл	2025	9499	5536	58.3	365	636	2957	31.1	5	219
		2026	9237	4203	45.5	966	1140	2908	31.5	20	24
9	Жаргалант	2025	3178	862	27.1	324	408	730	23.0	197	19
		2026	3513	1582	45.0	755	195	780	22.2	201	12
	Бүгд	2025	99193	53684	54.1	6790	8409	29556	29.8	754	1720
		2026	102081	52458	51.4	10019	9374	29593	29.0	637	1338
	Аймгийн дүн	2025	204217	70043	34.3	89774	14072	29570	14.5	758	18510
		2026	196917	66013	33.5	86746	13885	29634	15.0	639	18706
Өмнөх оны мөн үеэс			-7300	-4030	-0.8	-3028	-187	+64	+0.5	-119	+196

Сум өрхийн эрүүл мэндийн төвүүд

2026 ОНЫ ЭХНИЙ 3 САРЫН БАЙДЛААР

Нийт үзлэгийн тоо, урьдчилан сэргийлэх үзлэгийн хувь



Үзлэгийн бүтэц, хувиар



Сум өрхийн эрүүл мэндийн төвүүд

2. ХАЛДВАРТ БУС ӨВЧНИЙ ЭРТ ИЛРҮҮЛЭГ ҮЗЛЭГ

2026 оны эхний 3 сарын байдлаар артерийн гипертензи эрт илрүүлгийн үзлэгт нийт 16248 буюу хамрагдвал зохих хүн амын **25.6** хувийг эзэлж, өмнөх оноос **(4.3)** хувиар буурч үр дүнгийн үзүүлэлтээр 0.6 хувь нь онош батлагдсан. Чихрийн шижин өвчний эрт илрүүлгийн үзлэгт 11059 буюу хамрагдвал зохих хүн амын **26.6** хувийг эзэлж, өмнөх оноос **(0.5)** хувиар буурч, үр дүнгийн үзүүлэлтээр 0.5 хувь онош батлагдсан байна.

№	Эмнэлгийн нэр	АРТЕРИЙН ГИПЕРТЕНЗИ ЭРТ ИЛРҮҮЛЭГ						ИХРИЙН ШИЖИН ХАМ ШИНЖ -2 ЭРТ ИЛРҮҮЛЭГ					
		Хамрагдсан хүний тоо		Оношлогдсон артерийн гипертензи		Хамрагдалтын хувь		Хамрагдсан хүний тоо		Оношлогдсон артерийн гипертензи		Хамрагдалтын хувь	
		2025	2026	2025	2026	2025	2026	2025	2026	2025	2026	2025	2026
1	Үйлс бадрах	1539	1945	31	5	28.3	31.5	1542	1242	16	4	28.3	30.5
2	Нийцэл	2109	1336		18	36.8	23.5	2105	867	5	9	36.5	23.8
3	Мөнхийн гэгээ	1433	1520		8	32.2	27.9	1335	374			30.0	15.1
4	Энхжихмандариваа	1040	1988	3	15	21.7	30.5	1347	1398		12	28.0	33.6
5	Анхны оч	2976	2817	14	11	28.3	20.9	2625	2382	8	8	24.9	25.4
6	Мэндцэцэн	1909	3183	42	24	25.6	30.6	1609	2324	9	13	21.3	30.1
7	Учралтбаяр	1996	1046	8	9	33.0	13.6	1543	620	6	2	25.6	12.6
8	Мөнхсүндрэл	1742	1750		8	41.3	29.7	1251	1377		2	29.7	36.7
9	Жаргалант	308	663	12	7	18.1	31.2	347	475	7	3	19.9	32.3
	Бүгд	15052	16248	110	105	29.9	25.6	13704	11059	51	53	27.1	26.6
	АЙМГИЙН ДҮН	15052	16248	110	105	29.9	25.6	13704	11059	51	53	27.1	26.6

3. ХОРТ ХАВДРЫН ЭРТ ИЛРҮҮЛЭГ ҮЗЛЭГ

Аймгийн хэмжээнд 2026 оны эхний 3 сарын байдлаар умайн хүзүүний эрт илрүүлэг үзлэгт зорилтот насны нийт 1250 эмэгтэй хамрагдаж, хамрагдвал зохих насны эмэгтэйчүүдийн **19.9** хувийг эзэлж, өмнөх оны мөн үеэс **(10.3)** хувиар буурсан. Нийт 1076 шинжилгээнээс 1045 буюу 97.1 хувь нь хэвийн гарсан байна. Хөхний эрт илрүүлэг үзлэгт 6197 эмэгтэй хамрагдаж, хамрагдвал зохих насны эмэгтэйчүүдийн **27.7** хувийг эзэлж, өмнөх оны мөн үеэс **(0.5)** хувиар буурсан байна. Элэгний хорт хавдрын эрт илрүүлэг үзлэгт 3637 хүн хамрагдаж, ELISA оношлуураар 157 тохиолдол эерэг гарсан байна.

Сум өрхийн эрүүл мэндийн төвүүд

4. ЖИРЭМСНИЙ ХЯНАЛТ

2026 оны эхний 3 сарын байдлаар жирэмсний хяналтад шинээр 429 жирэмсэн эмэгтэйчүүд хамрагдан эхний 3 сартайд 425 буюу **99.1** хувь нь хяналтад орж, өмнөх оны мөн үеэс эрт үеийн хяналт **(0.6)** хувиар нэмэгдсэн. Хяналтад орсон жирэмсэн эмэгтэйчүүдийн 100 хувь цусны шинжилгээнд хамрагдсанаас 13 буюу **3.0** хувь нь цус багадалттай байна. Шинээр хяналтад хамрагдсан жирэмсэн эмэгтэйчүүдийн БЗДХ-ын шинжилгээний үзүүлэлтэд трихомониаз 8 буюу **1.9** хувь, тэмбүү 1 буюу **0.2** хувь тус тус эерэг гарсан байна.

№	Эмнэлгийн нэр	Нийт шинээр хяналтад хамрагдсан эмэгтэйчүүд		Хяналтад авсан хувь						6 ба түүнээс дээш удаа хяналтад хамрагдаж төрсөн (хувиар)		Цус багадалттай жирэмсэн эмэгтэйчүүд (хувиар)		
				Эхний 3 сартайд		Өмнөх оны мөн үеэс	4-6 сартайд		7 ба түүнээс дээш сартайд					
				2025	2026		2025	2026	2025					2026
1	Үйлс бадрах	40	36	100	92.4	-7.6		7.6			92.6	82.8		
2	Нийцэл	72	55	98.6	100	+1.4	1.4				95.5	77.8	6.9	1.8
3	Мөнхийн гэгээ	20	32	100	100	0					94.1	72.0		21.9
4	Энхжихмандариваа	38	40	97.4	100	+2.6	2.6				92.9	88.6		
5	Анхны оч	68	73	100	100	0					98.6	79.6	2.9	1.4
6	Мэндцэцэн	85	90	100	100	0					100	87.7	9.4	3.3
7	Учралтбаяр	45	53	95.6	98.1	+2.5	4.4	1.0			89.6	81.4	2.3	1.9
8	Мөнхсүндрэл	29	39	100	100	0					85.7	84.8	6.9	
9	Жаргалант	14	7	85.7	100	+14.3	14.3				88.9	88.9		
Аймгийн дүн		411	425	98.5	99.1	+0.6	1.5	0.9			93.4	82.1	4.4	3.0

Сум өрхийн эрүүл мэндийн төвүүд

5. ТАВ ХҮРТЛЭХ НАСНЫ ХҮҮХДИЙН ЖИНГИЙН МЭДЭЭ,ХУВИАР

2026 оны 3 сарын байдлаар тав хүртлэх насны хүүхдийн өсөлт хөгжлийн хяналтад 6995 хүүхэд хамрагдсанаас 0.16 хувь нь туранхай,тураалтай,0.11 хувь нь өсөлтийн хоцрогдолтой байна.

№	Эмнэлгийн нэр	Хяналтад хамрагдсан бүгд	Жингийн мэдээ			А амин дэм уусан	Д амин дэм уусан	Олон найрлагат бичил тэжээл хэрэглэсэн
			Туранхай	Тураалтай	Өсөлтийн хоцрогдолтой			
1	Үйлс бадрах	511	1	2	3		511	
2	Нийцэл	1146	1				1140	
3	Мөнхийн гэгээ	621			1		526	
4	Энхжихмандариваа	866	3	3	4		855	
5	Анхны оч	1863		1	1		1863	
6	Мэндцэцэн	599	5	1	1		599	
7	Учралтбаяр	554					554	
8	Мөнхсүндрэл	741					556	
9	Жаргалант	94	1	1	1		77	
Аймгийн дүн		6995	11	8	11		6681	

Сум өрхийн эрүүл мэндийн төвүүд

6. НАС БАРАЛТ

2026 оны эхний 3 сарын байдлаар нас баралтын 117 тохиолдол бүртгэгдсэн нь өнгөрсөн оны мөн үеэс 5 тохиолдлоор нэмэгдэж нийт нас баралтын 27.4 хувь нь эмнэлэгт нас барсан бөгөөд үүнээс 5 тохиолдол буюу 15.6 хувийг хоног болоогүй нас баралт эзэлж, нас баралтын түвшин 1000 хүн амд 1.2 байгаа нь өнгөрсөн оны мөн үеэс 0.1 хувиар өссөн байна. Тав хүртлэх насны хүүхдийн эндэгдлийн 5 тохиолдол бүртгэгдэж, 1000 амьд төрөлтөд 11.4 ногдож байгаа нь өмнөх оны мөн үетэй харьцуулахад 1.2 промиллоор нэмэгдсэн байна.

№	Эмнэлгийн нэр	2025 оны эхний 3 сараар			2026 оны эхний 3 сараар				
		Нийт нас баралт	Үүнээс			Нийт нас баралт	Үүнээс		
			Эмнэлэгт	Эмнэлгээс гадуур	5 хүртлэх насны хүүхдийн эндэгдэл		Эмнэлэгт	Эмнэлгээс гадуур	5 хүртлэх насны хүүхдийн эндэгдэл
1	Үйлс бадрах	13	5	8	1	13	2	11	2
2	Нийцэл	11	2	9		12	1	11	
3	Мөнхийн гэгээ	11	2	9		12	2	10	
4	Энхжихмандирваа	14	4	10		9	1	8	
5	Анхны оч	21	9	12	1	23	7	16	
6	Мэндцэцэн	9	2	7	1	11	5	6	1
7	Учралт баяр	11	1	10		17	6	11	1
8	Мөнхсүндрэл	10	3	7	1	11	2	9	
9	Жаргалант	4	1	3	1	1		1	
	Бүгд	104	29	75	5	109	26	83	4
	АЙМГИЙН ДҮН	112	35	77	5	117	32	85	5

Осол гэмтэл, гадны шалтгаант нас баралтын 13 тохиолдол бүртгэгдэж, нийт нас баралтын 11.1 хувийг эзэлж, өнгөрсөн оны мөн үеэс 1 тохиолдлоор нэмэгдэж, 10 000 хүн амд ногдох осол гэмтэл, гадны шалтгаант нас баралт **1.2** байна.

Нас баралтын шалтгаан:

	Бүгд	Амиа хорлолт	Бусдад хорлогдсон	Үйлдвэрийн осол	Зам тээврийн осол	Бусад осол	Тодорхойгүй
2025 оны эхний 3 сараар	12	1			1	10	
2026 оны эхний 3 сараар	13	2		1	2	8	

Сум өрхийн эрүүл мэндийн төвүүд

7. ХАЛДВАРТ ӨВЧИН

Аймгийн хэмжээнд 223 халдварт өвчний тохиолдол бүртгэгдэж, 10 000 хүн амд **21.0** ногдож, өмнөх оны мөн үеэс 1 тохиолдлоор нэмэгдсэн байна. 2026 оны эхний 3 сарын байдлаар халдварт өвчний бүтцийг харахад нийт халдварт өвчний 41.7 хувийг амьсгалын замын халдвар эзэлж байгаагийн (57.0 нь салхинцэцэг, 21.5 хувийг сүрьеэ, 19.4 хувийг гахай хавдар, 1.1 хувийг гар хөл амны өвчин,улаан бурхан) 37.2 хувийг бусад халдварт өвчин, 18.4 хувийг бэлгийн замаар дамжих халдвар, 2.7 хувийг гэдэсний халдвар тус тус эзэлж байна.Бэлгийн замаар дамжих халдварт өвчний 43.9 хувийг трихомониаз, 36.6 хувийг тэмбүү, 19.5 хувийг заг хүйтэн тус тус эзэлж, өнгөрсөн оны мөн үетэй харьцуулахад тэмбүүгийн өвчлөл 9 тохиолдол буюу 10 000 хүн амд 0.9 промиллоор буурч, төрөлхийн тэмбүү 1 тохиолдол бүртгэгдсэн.

№	Эмнэлгийн нэр		Үйлс бадрах	Нийцэл	Мөнхийн гэгээ	Энхжихма ндариваа	Анхны оч	Мэнд цэцэн	Учралт баяр	Мөнх сүндрэл	Жарга лант	Бүгд	А дүн
1	Амьсгалын замын халдварт өвчин	2025	14	12	7	8	22	27	11	6		107	114
		2026	8	10	3	8	21	17	10	7	3	87	93
2	Бэлгийн замаар дамжих халдварт өвчин	2025	5	3	4	10	5	6	9	5	3	50	55
		2026	5	2	5	2	6	4	7	6		37	41
3	Гэдэсний халдварт өвчин	2025						1	1			2	2
		2026	1	1				3				5	6
4	Зоонозын халдварт өвчин	2025											
		2026											
15	Цусаар дамжих халдварт өвчин	2025											1
		2026											
6	Бусад халдварт өвчин	2025	5	6	3	6	6	7	8	3	2	46	50
		2026	11	2	8	9	13	16	8	4		71	83
Бүгд		2024	24	21	14	24	33	41	29	14	5	205	222
		2025	25	15	16	19	40	40	25	17	3	200	223
Өсөлт бууралт			+1	-6	+2	-5	+7	-1	-4	+3	-2	-5	+1

Сум өрхийн эрүүл мэндийн төвүүд

8. ТӨРӨЛТ

Аймгийн хэмжээнд 2026 оны эхний 3 сарын байдлаар 440 эх төрсөн нь өнгөрсөн оны оны үеэс 45 төрөлтөөр буюу **(0.5)** промиллоор буурсан. Төрсөн эхчүүдийн 361 нь буюу 82.0 хувь нь эмчийн хяналтын үзлэгт 6 ба түүнээс дээш удаа хамрагдсан. Нийт амьд төрсөн 439 хүүхдээс 19 нярай буюу 4.3 хувь нь 2500 гр-аас доош жинтэй төрж, 1 тохиолдол буюу 0.2 хувь нь төрөлхийн хөгжлийн гажигтай төрсөн байна. Нийт төрөлтөд амьгүй төрөлт 3 буюу 0.7 хувь, гэрийн төрөлт 1 буюу 0.2 хувь байгаа нь өмнөх оны түвшинд байна.

№	Эмнэлгийн нэр	2025 оны эхний 3 сараар			2026 оны эхний 3 сараар		
		Нийт төрөлт	Үүнээс		Нийт төрөлт	Үүнээс	
			Гэрийн төрөлт	Амьгүй төрөлт		Гэрийн төрөлт	Амьгүй төрөлт
1	Үйлс бадрах	39			29	1	
2	Нийцэл	41		1	45		1
3	Мөнхийн гэгээ	30			25		
4	Энхжихмандариваа	42			44		
5	Анхны оч	69			49		
6	Мэндцэцэн	63			81		
7	Учралбаяр	67			59		
8	Мөнхсүндрэл	24			33		1
9	Жаргалант	9			9		
Бүгд		284		1	374		2
АЙМГИЙН ДҮН		485	1	3	440	1	3

Сум өрхийн эрүүл мэндийн төвүүд

9. ЖИРЭМСЛЭХЭЭС СЭРГИЙЛЭХ АРГА,ХЭРЭГСЭЛ

2026 оны 1-р улирлын байдлаар төрөх насны эмэгтэйчүүдийн **62.7** хувь жирэмслэлтээс сэргийлэх арга хэрэглэж байгаа нь өнгөрсөн оны мөн үеэс 5.4 хувиар буурсан. ЖСАХ-ийг төрлөөр нь авч үзэхэд: 31.2% ерөндөг, 26.4% бэлгэвч,16.9% бэлдмэл (эм), 9.2% тариа, 6.6% суулгац (норплант), 6.5% бусад арга хэрэгсэл, 3.2% гуурсан хоолой боолгосон байна. Жирэмслэлтээс сэргийлэх арга хэрэглэж байгаа эмэгтэйчүүдийн 3.7 хувь нь хөгжлийн бэрхшээлтэй эмэгтэйчүүд байсан бол 9.2 хувь нь хэрэглэхээ болж, 0.3 хувь нь жирэмсэлсэн байна.

		ЖСАХ хэрэглэж байгаа эмэгтэйчүүдийн тоо		Нийт төрөх насны эмэгтэйчүүдэд эзлэх хувь		Өмнөх оны мөн үеэс
		2025	2026	2025	2026	
1	Үйлс бадрах	2056	1683	76.5	72.3	-4.2
2	Нийцэл	1726	1950	70.9	62.5	-8.4
3	Мөнхийн гэгээ	1355	1399	87.1	78.9	-8.2
4	Энхжихмандариваа	1445	1379	68.3	61.7	-6.6
5	Анхны оч	3903	3410	72.5	66.2	-6.3
6	Мэндцэцэн	2755	2724	58.6	55.1	-3.5
7	Учралт баяр	1443	1504	54.3	52.1	-2.2
8	Мөнх сүндрэл	1472	1384	81.6	76.0	-5.6
9	Жаргалант	197	213	29.3	30.9	+1.6
Бүгд		16352	15646	68.1	62.7	-5.4

Сум өрхийн эрүүл мэндийн төвүүд

10. ӨРХИЙН ЭМЧИЙН ИДЭВХТЭЙ ХЯНАЛТ

2026 оны 1-р улирлын байдлаар

Өвчний ангилал	Тайлангийн эхэнд хяналтад байгаа хүний тоо	Шинээр хяналтад авсан	Хяналтаас гарсан хүний тоо				Тайлангийн эцэст хяналтад байгаа хүний тоо
			Бүгд	Үүнээс			
				Эдгэрсэн	Шилжсэн	Нас барсан	
Тэжээлийн доройтол	40	15	19	15	4		36
Цус багадалт	105	27	33	21	12		99
Иодын хомсдол	203	25	26	4	22		202
Чихрийн шижин	1152	159	128	3	123	2	1183
Архаг тонзиллит	109	18	33	27	6		94
Дунд чихний үрэвсэл	43	7	9	5	4		41
Хэрх өвчин	161	14	12		12		163
Цусны даралт ихсэлт	2210	259	192	17	169	6	2277
Зүрхний ишемийн өвчин	696	61	63	6	51	6	694
Уушгины хатгаа	90	68	69	61	8		89
Гепатит	1335	177	177	11	165	1	1335
Ходоод дээд гэдэсний шархлаа	160	24	39	12	27		145
Нефрит, пиелонефрит	250	28	31	9	21	1	247
Хорт хавдар	687	110	108	5	87	16	689
Бусад	803	90	74	41	33		819
БҮГД	8044	1082	1013	237	744	32	8113

Сум өрхийн эрүүл мэндийн төвүүд

11. ДАРХЛААЖУУЛАЛТ

Заавал хийх дархлаажуулалтын 3 сарын бүрэн хамралтын мэдээ

Үзүүлэлт	Үйлс бадрах	Нийцэл	Мөнхийн гэгээ	Энхжижмандариваа	Анхны оч	Мэндцэцэн	Учралт баяр	Мөнхсүндрэл	Жаргалант	Дүн
Хамрагдвал зохих хүүхдийн тоо	59	124	57	69	152	150	111	54	22	798
Хамрагдсан хүүхдийн тоо	59	124	57	69	152	150	111	54	22	798
Хоцорсон хүүхдийн тоо										
Хамрагдалтын хувь	100	100	100	100	100	100	100	100	100	100

Аймгийн хэмжээнд эхний 3 сард нийт хамрагдвал зохих 2212 хүүхдээс 2212 буюу **100** хувь хамрагдсан байна.

12. ШИНЖИЛГЭЭНИЙ МЭДЭЭ

		Үйлс бадрах	Нийцэл	Мөнхийн гэгээ	Энхжижмандариваа	Анхны оч	Мэндцэцэн	Учралт баяр	Мөнхсүндрэл	Жаргалант	Бүгд	Нийт дүн	Нийт шинжилгээнд эзлэх %
2025	Төлбөртэй	39									39	14146	0.3
	Төлбөргүй	4095	1028	979	826	1625	1990	876	2169	519	14107		99.7
2026	Төлбөртэй											18869	
	Төлбөргүй	5069	1184	889	2930	2276	2379	1784	1847	511	18869		100

Нийт 18869 шинжилгээ хийгдсэн нь өнгөрсөн оны мөн үеэс 4723 тохиолдлоор нэмэгдсэн байна.

13. ӨДРИЙН ЭМЧИЛГЭЭ

Эхний 3 сарын байдлаар нийт 1261 иргэнд өдрийн эмчилгээний тусламж үйлчилгээг үзүүлсэн нь өнгөрсөн оны мөн үетэй харьцуулахад 156-аар буурсан байна.