



СТАТИСТИК МЭДЭЭЛЭЛ

/ 2026 оны эхний 5 сараар /

Сум өрхийн эрүүл мэндийн төвүүд

1. АМБУЛАТОРИЙН ТУСЛАМЖ ҮЙЛЧИЛГЭЭ

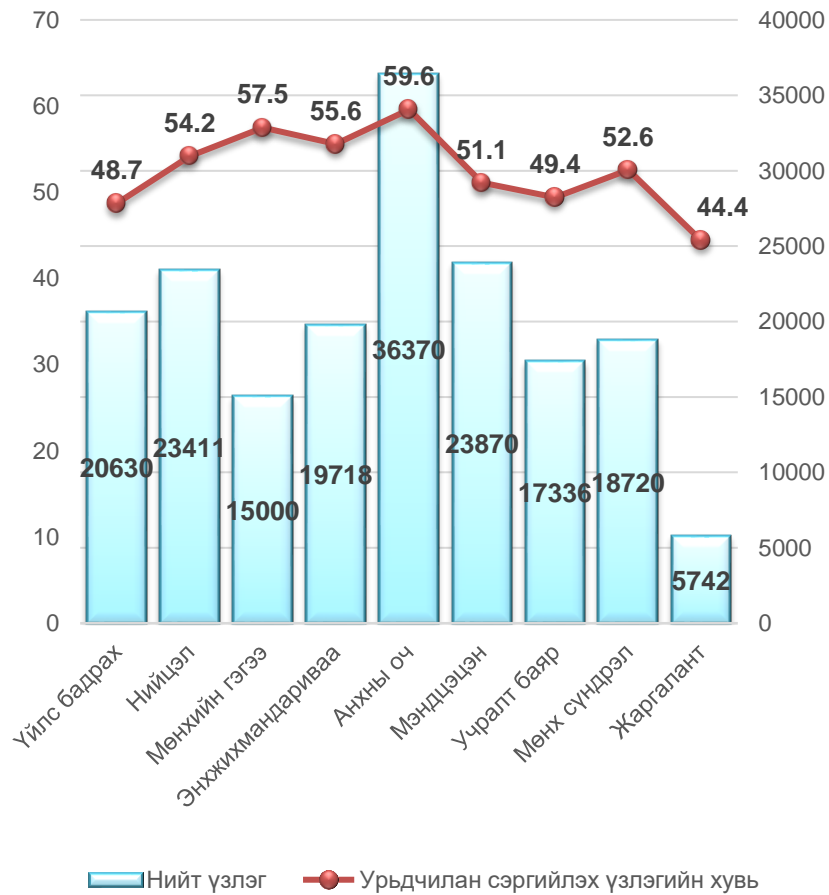
2026 оны эхний 5 сарын байдлаар аймгийн хэмжээний нийт үзлэгийн 51.5 хувийг өрх сумын эрүүл мэндийн төвүүдэд хийгдэж, нэг эмчид ногдох үзлэгийн тоо 3287 буюу нэг өдөрт 149 хүн тусламж үйлчилгээ авсан үзүүлэлттэй байна. Нийт үзлэгт урьдчилан сэргийлэх үзлэг **53.7** байгаа нь өмнөх оны мөн үеэс **(0.3)** хувиар нэмэгдсэн бол гэрийн эргэлтийн үзлэг **29.4** байгаа нь өмнөх оны мөн үеэс **(1.0)** хувиар буурсан үзүүлэлттэй байна.

| № | СӨЭМТ-үүд | Он | Нийт үзлэг | Үүнээс | | | | | | | Бүртгэгдсэн халдварт бус өвчлөл |
|---------------------------|------------------|-------------|---------------|---------------------------|---|------------------------|-----------------|-----------------|--|-----------------|---------------------------------|
| | | | | Урьдчилан сэргийлэх үзлэг | Урьдчилан сэргийлэх үзлэгийн эзлэх хувь | Өвчний учир амбулаторт | Идэвхтэй хяналт | Гэрийн идэвхтэй | Гэрийн идэвхтэй хяналтын үзлэгийн эзлэх хувь | Гэрийн дуудлага | |
| 1 | Үйлсбадрах | 2025 | 21940 | 12658 | 57.7 | 1323 | 2543 | 5370 | 24.5 | 46 | 237 |
| | | 2026 | 20630 | 10056 | 48.7 | 2010 | 1900 | 6599 | 32.0 | 65 | 88 |
| 2 | Нийцэл | 2025 | 20998 | 11008 | 52.4 | 462 | 1052 | 7021 | 33.4 | 455 | 129 |
| | | 2026 | 23411 | 12679 | 51.2 | 2098 | 1406 | 7095 | 30.3 | 133 | 67 |
| 3 | Мөнхийн гэгээ | 2025 | 15757 | 7761 | 49.3 | 1200 | 1930 | 4750 | 30.1 | 116 | 118 |
| | | 2026 | 15000 | 8628 | 57.5 | 2559 | 1259 | 2449 | 16.3 | 105 | 158 |
| 4 | Энхжихмандариваа | 2025 | 12756 | 6968 | 54.6 | 850 | 1309 | 3474 | 27.2 | 57 | 103 |
| | | 2026 | 19718 | 10955 | 55.6 | 613 | 2119 | 5954 | 30.2 | 77 | 94 |
| 5 | Анхны оч | 2025 | 32115 | 18084 | 56.3 | 683 | 2727 | 10582 | 33.0 | 39 | 141 |
| | | 2026 | 36370 | 21659 | 59.6 | 472 | 3120 | 11083 | 30.5 | 36 | 162 |
| 6 | Мэндцэцэн | 2025 | 25293 | 13409 | 53.0 | 1320 | 2359 | 8169 | 32.3 | 36 | 718 |
| | | 2026 | 23870 | 12208 | 51.1 | 2225 | 1820 | 7543 | 31.6 | 74 | 745 |
| 7 | Учралтбаяр | 2025 | 17650 | 876 | 49.8 | 1862 | 1318 | 5583 | 31.6 | 101 | 704 |
| | | 2026 | 17336 | 8560 | 49.4 | 2348 | 940 | 5400 | 31.1 | 88 | 257 |
| 8 | Мөнхсүндрэл | 2025 | 17075 | 9831 | 57.6 | 540 | 1254 | 5437 | 31.8 | 13 | 320 |
| | | 2026 | 18720 | 9855 | 52.6 | 1592 | 1394 | 5852 | 31.3 | 27 | 24 |
| 9 | Жаргалант | 2025 | 6338 | 2251 | 35.5 | 1777 | 689 | 1300 | 20.5 | 321 | 31 |
| | | 2026 | 5742 | 2548 | 44.4 | 1324 | 291 | 1241 | 21.6 | 338 | 40 |
| | Бүгд | 2025 | 169922 | 90756 | 53.4 | 11115 | 15181 | 51686 | 30.4 | 1184 | 2501 |
| | | 2026 | 180797 | 97148 | 53.7 | 15241 | 14249 | 53216 | 29.4 | 943 | 1635 |
| | Аймгийн дүн | 2025 | 353751 | 123826 | 35.0 | 151791 | 25219 | 51727 | 14.6 | 1188 | 30279 |
| | | 2026 | 350809 | 122081 | 34.8 | 151820 | 22496 | 53459 | 15.2 | 953 | 30606 |
| Өмнөх оны мөн үеэс | | | -2942 | -1746 | -0.2 | +29 | -2723 | +1732 | +0.6 | -235 | +327 |

Сум өрхийн эрүүл мэндийн төвүүд

2026 ОНЫ ЭХНИЙ 5 САРЫН БАЙДЛААР

Нийт үзлэгийн тоо, урьдчилан сэргийлэх үзлэгийн хувь



Үзлэгийн бүтэц, хувиар



Сум өрхийн эрүүл мэндийн төвүүд

2. ХАЛДВАРТ БУС ӨВЧНИЙ ЭРТ ИЛРҮҮЛЭГ ҮЗЛЭГ

2026 оны эхний 5 сарын байдлаар артерийн гипертензи эрт илрүүлгийн үзлэгт нийт 32676 буюу хамрагдвал зохих хүн амын **51.5** хувийг эзэлж, өмнөх оноос (**0.4**) хувиар буурч үр дүнгийн үзүүлэлтээр 0.5 хувь нь онош батлагдсан. Чихрийн шижин өвчний эрт илрүүлгийн үзлэгт 22345 буюу хамрагдвал зохих хүн амын **53.7** хувийг эзэлж, өмнөх оноос (**5.0**) хувиар буурч, үр дүнгийн үзүүлэлтээр 0.4 хувь онош батлагдсан байна.

| № | Эмнэлгийн нэр | АРТЕРИЙН ГИПЕРТЕНЗИ ЭРТ ИЛРҮҮЛЭГ | | | | | | ЧИХРИЙН ШИЖИН ХАМ ШИНЖ -2 ЭРТ ИЛРҮҮЛЭГ | | | | | |
|--------------------|------------------|----------------------------------|--------------|---------------------------------|------------|-------------------|-------------|--|--------------|---------------------------------|-----------|-------------------|-------------|
| | | Хамрагдсан хүний тоо | | Оношлогдсон артерийн гипертензи | | Хамрагдалтын хувь | | Хамрагдсан хүний тоо | | Оношлогдсон артерийн гипертензи | | Хамрагдалтын хувь | |
| | | 2025 | 2026 | 2025 | 2026 | 2025 | 2026 | 2025 | 2026 | 2025 | 2026 | 2025 | 2026 |
| 1 | Үйлс бадрах | 2166 | 3053 | 51 | 22 | 38.3 | 49.4 | 2111 | 1943 | 20 | 12 | 56.6 | 47.7 |
| 2 | Нийцэл | 3227 | 3467 | 14 | 21 | 58.8 | 60.9 | 3190 | 2311 | 6 | 9 | 64.0 | 63.5 |
| 3 | Мөнхийн гэгээ | 2150 | 2957 | | 9 | 57.2 | 54.2 | 2027 | 1315 | | | 113.1 | 53.2 |
| 4 | Энхжихмандариваа | 1869 | 3144 | 11 | 30 | 40.2 | 48.3 | 2018 | 2165 | 6 | 16 | 55.7 | 52.0 |
| 5 | Анхны оч | 4938 | 6948 | 16 | 21 | 50.6 | 51.6 | 4368 | 5089 | 9 | 16 | 53.6 | 54.2 |
| 6 | Мэндцэцэн | 3326 | 4558 | 55 | 31 | 48.5 | 43.8 | 3233 | 3525 | 13 | 20 | 45.4 | 45.7 |
| 7 | Учралтбаяр | 3273 | 3762 | 15 | 17 | 55.9 | 48.8 | 2590 | 2497 | 8 | 4 | 56.2 | 50.6 |
| 8 | Мөнхсүндрэл | 2913 | 3639 | 5 | 18 | 75.6 | 61.7 | 2392 | 2691 | 3 | 4 | 77.7 | 71.7 |
| 9 | Жаргалант | 828 | 1148 | 27 | 8 | 48.8 | 54.0 | 648 | 809 | 10 | 3 | 74.0 | 55.1 |
| Бүгд | | 24690 | 32676 | 194 | 177 | 51.9 | 51.5 | 22577 | 22345 | 75 | 84 | 58.7 | 53.7 |
| АЙМГИЙН ДҮН | | 24690 | 32676 | 194 | 177 | 51.9 | 51.5 | 22577 | 22345 | 75 | 84 | 58.7 | 53.7 |

3. ХОРТ ХАВДРЫН ЭРТ ИЛРҮҮЛЭГ ҮЗЛЭГ

Аймгийн хэмжээнд 2026 оны эхний 5 сарын байдлаар умайн хүзүүний эрт илрүүлэг үзлэгт зорилтот насны нийт 2205 эмэгтэй хамрагдаж, хамрагдвал зохих насны эмэгтэйчүүдийн **35.2** хувийг эзэлж, өмнөх оны мөн үеэс (**36.6**) хувиар буурсан. Нийт 2225 шинжилгээнээс 2127 буюу 95.6 хувь нь хэвийн гарсан байна. Хөхний эрт илрүүлэг үзлэгт 11585 эмэгтэй хамрагдаж, хамрагдвал зохих насны эмэгтэйчүүдийн **51.7** хувийг эзэлж, өмнөх оны мөн үеэс (**1.8**) хувиар нэмэгдсэн байна. Элэгний хорт хавдрын эрт илрүүлэг үзлэгт 8939 хүн хамрагдаж, ELISA оношлуураар 264 тохиолдол эерэг гарсан байна.

Сум өрхийн эрүүл мэндийн төвүүд

4. ЖИРЭМСНИЙ ХЯНАЛТ

2026 оны эхний 5 сарын байдлаар жирэмсний хяналтад шинээр 666 жирэмсэн эмэгтэйчүүд хамрагдан эхний 3 сартайд 661 буюу **99.2** хувь нь хяналтад орж, өмнөх оны мөн үеэс эрт үеийн хяналт **(0.2)** хувиар нэмэгдсэн. Хяналтад орсон жирэмсэн эмэгтэйчүүдийн 100 хувь цусны шинжилгээнд хамрагдсанаас 31 буюу **4.6** хувь нь цус багадалттай байна. Шинээр хяналтад хамрагдсан жирэмсэн эмэгтэйчүүдийн БЗДХ-ын шинжилгээний үзүүлэлтэд трихомониаз 15 буюу **2.3** хувь, тэмбүү 2 буюу **0.3** хувь, заг хүйтэн 1 буюу 0.2 тус тус эерэг гарсан байна.

| № | Эмнэлгийн нэр | Нийт шинээр хяналтад хамрагдсан эмэгтэйчүүд | | Хяналтад авсан хувь | | | | | | | 6 ба түүнээс дээш удаа хяналтад хамрагдаж төрсөн (хувиар) | | Цус багадалттай жирэмсэн эмэгтэйчүүд (хувиар) | |
|--------------------|------------------|---|-----|---------------------|------|--------------------|-------------|------|---------------------------|------|---|------|---|------|
| | | | | Эхний 3 сартайд | | Өмнөх оны мөн үеэс | 4-6 сартайд | | 7 ба түүнээс дээш сартайд | | | | | |
| | | | | 2025 | 2026 | | 2025 | 2026 | 2025 | 2026 | | | | |
| 1 | Үйлс бадрах | 65 | 60 | 100 | 95.0 | -5.0 | | 5.0 | | | 89.5 | 82.5 | | 1.7 |
| 2 | Нийцэл | 108 | 91 | 98.1 | 100 | +1.9 | 0.9 | | 0.9 | | 93.8 | 81.0 | 5.6 | 1.1 |
| 3 | Мөнхийн гэгээ | 32 | 50 | 100 | 100 | 0 | | | | | 93.2 | 79.1 | | 18.0 |
| 4 | Энхжихмандариваа | 63 | 65 | 98.4 | 100 | +1.6 | 1.6 | | | | 93.9 | 87.9 | 3.2 | 1.5 |
| 5 | Анхны оч | 127 | 120 | 100 | 100 | 0 | | | | | 98.3 | 87.4 | 2.4 | 0.6 |
| 6 | Мэндцэцэн | 135 | 141 | 100 | 100 | 0 | | | | | 99.0 | 87.1 | 13.3 | 1.6 |
| 7 | Учралтбаяр | 84 | 79 | 97.6 | 98.7 | +1.1 | 2.4 | 1.3 | | | 92.9 | 80.2 | 2.4 | 12.7 |
| 8 | Мөнхсүндрэл | 55 | 50 | 100 | 100 | 0 | | | | | 93.0 | 81.5 | 3.6 | 10.0 |
| 9 | Жаргалант | 22 | 10 | 90.9 | 90.0 | -0.9 | 9.1 | | | | 88.2 | 85.7 | | |
| Аймгийн дүн | | 691 | 666 | 99.0 | 99.2 | +0.2 | 0.9 | 0.8 | 0.1 | | 94.4 | 82.9 | 4.8 | 4.6 |

Сум өрхийн эрүүл мэндийн төвүүд

5. ТАВ ХҮРТЛЭХ НАСНЫ ХҮҮХДИЙН ЖИНГИЙН МЭДЭЭ,ХУВИАР

2026 оны 5 сарын байдлаар тав хүртлэх насны хүүхдийн өсөлт хөгжлийн хяналтад 7802 хүүхэд хамрагдсанаас 0.08 хувь нь туранхай, 0.09 хувь нь тураалтай,0.28 хувь нь өсөлтийн хоцрогдолтой байна.

| № | Эмнэлгийн нэр | Жинлэсэн хүүхдийн тоо | Жингийн мэдээ | | | А амин дэм уусан | Д амин дэм уусан | Олон найрлагат бичил тэжээл хэрэглэсэн |
|--------------------|------------------|-----------------------|---------------|-----------|-----------------------|------------------|------------------|--|
| | | | Туранхай | Тураалтай | Өсөлтийн хоцрогдолтой | | | |
| 1 | Үйлс бадрах | 575 | 4 | 3 | 7 | 78 | 550 | |
| 2 | Нийцэл | 1473 | | | 2 | 1263 | 166 | |
| 3 | Мөнхийн гэгээ | 667 | | | 2 | 491 | 107 | |
| 4 | Энхжихмандариваа | 843 | 1 | 2 | 6 | 759 | 129 | |
| 5 | Анхны оч | 1895 | | 2 | 3 | 872 | 1710 | |
| 6 | Мэндцэцэн | 650 | | | 1 | 396 | 212 | 269 |
| 7 | Учралтбаяр | 736 | | | | 566 | 170 | |
| 8 | Мөнхсүндрэл | 768 | | | | 558 | 581 | |
| 9 | Жаргалант | 195 | 1 | 1 | 1 | 175 | 42 | |
| Аймгийн дүн | | 7802 | 6 | 7 | 22 | 5158 | 3667 | 269 |

Сум өрхийн эрүүл мэндийн төвүүд

6. НАС БАРАЛТ

2026 оны эхний 5 сарын байдлаар нас баралтын 220 тохиолдол бүртгэгдсэн нь өнгөрсөн оны мөн үеэс 25 тохиолдлоор нэмэгдэж нийт нас баралтын 27.7 хувь нь эмнэлэгт нас барсан бөгөөд үүнээс 9 тохиолдол буюу 14.8 хувийг хоног болоогүй нас баралт эзэлж, нас баралтын түвшин 1000 хүн амд 2.1 байгаа нь өнгөрсөн оны мөн үеэс 0.3 хувиар өссөн байна. Тав хүртлэх насны хүүхдийн эндэгдлийн 15 тохиолдол бүртгэгдэж, 1000 амьд төрөлтөд 20.2 ногдож байгаа нь өмнөх оны мөн үетэй харьцуулахад 6 тохиолдол буюу 8.7 промиллоор нэмэгдсэн байна.

| № | Эмнэлгийн нэр | 2025 оны эхний 5 сараар | | | 2026 оны эхний 5 сараар | | | | |
|---|--------------------|-------------------------|----------|------------------|-----------------------------------|-----------------|-----------|------------------|-----------------------------------|
| | | Нийт нас баралт | Үүнээс | | | Нийт нас баралт | Үүнээс | | |
| | | | Эмнэлэгт | Эмнэлгээс гадуур | 5 хүртлэх насны хүүхдийн эндэгдэл | | Эмнэлэгт | Эмнэлгээс гадуур | 5 хүртлэх насны хүүхдийн эндэгдэл |
| 1 | Үйлс бадрах | 22 | 7 | 15 | 1 | 24 | 5 | 19 | 2 |
| 2 | Нийцэл | 19 | 4 | 15 | 2 | 17 | 2 | 15 | 1 |
| 3 | Мөнхийн гэгээ | 16 | 2 | 14 | | 24 | 6 | 18 | 3 |
| 4 | Энхжихмандирваа | 18 | 5 | 13 | 1 | 21 | 5 | 16 | |
| 5 | Анхны оч | 36 | 13 | 23 | 1 | 34 | 11 | 23 | |
| 6 | Мэндцэцэн | 21 | 5 | 16 | 1 | 23 | 11 | 12 | 3 |
| 7 | Учралт баяр | 25 | 4 | 21 | | 31 | 6 | 25 | 1 |
| 8 | Мөнхсүндрэл | 12 | 5 | 7 | 1 | 19 | 5 | 14 | 2 |
| 9 | Жаргалант | 7 | 3 | 4 | 2 | 2 | | 2 | |
| | Бүгд | 19 | 48 | 7 | 9 | 195 | 51 | 144 | 12 |
| | АЙМГИЙН ДҮН | 195 | 60 | 135 | 9 | 220 | 61 | 159 | 15 |

Осол гэмтэл, гадны шалтгаант нас баралтын 43 тохиолдол бүртгэгдэж, нийт нас баралтын 19.5 хувийг эзэлж, өнгөрсөн оны мөн үеэс 25 тохиолдлоор нэмэгдэж, 10 000 хүн амд ногдох осол гэмтэл, гадны шалтгаант нас баралт **4.0** байна.

Нас баралтын шалтгаан:

| | Бүгд | Амиа хорлолт | Бусдад хорлогдсон | Үйлдвэрийн осол | Зам тээврийн осол | Бусад осол | Тодорхойгүй |
|-------------------------|------|--------------|-------------------|-----------------|-------------------|------------|-------------|
| 2025 оны эхний 5 сараар | 18 | 1 | 1 | | 2 | 14 | |
| 2026 оны эхний 5 сараар | 43 | 5 | 2 | 1 | 4 | 30 | 1 |

Сум өрхийн эрүүл мэндийн төвүүд

7. ХАЛДВАРТ ӨВЧИН

Аймгийн хэмжээнд 646 халдварт өвчний тохиолдол бүртгэгдэж, 10 000 хүн амд **60.7** ногдож, өмнөх оны мөн үеэс 283 тохиолдлоор нэмэгдсэн байна. 2026 оны эхний 5 сарын байдлаар халдварт өвчний бүтцийг харахад нийт халдварт өвчний 61.9 хувийг амьсгалын замын халдвар эзэлж байгаагийн (65.5% нь гар хөл амны өвчин, 20.0% нь салхинцэцэг, 8.8% хувийг сүрьеэ, 5.5% нь гахай хавдар, 0.3% нь улаан бурхан) 23.5 хувийг бусад халдварт өвчин, 11.9 хувийг бэлгийн замаар дамжих халдвар, 2.3 хувийг гэдэсний халдвар, 0.3 хувийг зоонозын халдвар тус тус эзэлж байна. Бэлгийн замаар дамжих халдварт өвчний 48.1 хувийг трихомониаз, 33.8 хувийг тэмбүү, 18.2 хувийг заг хүйтэн тус тус эзэлж, өнгөрсөн оны мөн үетэй харьцуулахад тэмбүүгийн өвчлөл 12 тохиолдол буюу 10 000 хүн амд 1.0 промиллоор буурч, төрөлхийн тэмбүү 1 тохиолдол бүртгэгдсэн.

| № | Эмнэлгийн нэр | | Үйлс бадрах | Нийцэл | Мөнхийн гэгээ | Энхжихма ндариваа | Анхны оч | Мэнд цэцэн | Учралт баяр | Мөнх сүндрэл | Жарга лант | Бүгд | А дун |
|---------------|---|------|----------------|--------|------------------|----------------------|-------------|---------------|----------------|-----------------|---------------|------|----------|
| 1 | Амьсгалын замын халдварт өвчин | 2025 | 24 | 19 | 11 | 18 | 33 | 41 | 23 | 11 | | 180 | 190 |
| | | 2026 | 21 | 46 | 23 | 28 | 77 | 94 | 52 | 37 | 4 | 382 | 400 |
| 2 | Бэлгийн замаар дамжих халдварт өвчин | 2025 | 9 | 5 | 8 | 13 | 10 | 8 | 17 | 9 | 3 | 82 | 90 |
| | | 2026 | 7 | 5 | 10 | 9 | 11 | 7 | 14 | 9 | | 72 | 77 |
| 3 | Гэдэсний халдварт өвчин | 2025 | 2 | 1 | 1 | 2 | 1 | 3 | 3 | 3 | 2 | 16 | 16 |
| | | 2026 | 1 | 1 | 2 | | 2 | 3 | 1 | 1 | | 11 | 15 |
| 4 | Зоонозын халдварт өвчин | 2025 | | | | | 1 | | | | | 1 | 2 |
| | | 2026 | | | | 2 | | | | | | 2 | 2 |
| 15 | Цусаар дамжих халдварт өвчин | 2025 | | 1 | | | | 1 | | | | 2 | 3 |
| | | 2026 | | | | | | | | | | | |
| 6 | Бусад халдварт өвчин | 2025 | 6 | 6 | 4 | 6 | 11 | 8 | 12 | 3 | 2 | 58 | 62 |
| | | 2026 | 14 | 8 | 12 | 14 | 23 | 30 | 14 | 9 | 3 | 127 | 152 |
| Бүгд | | 2025 | 41 | 32 | 24 | 39 | 56 | 61 | 55 | 26 | 5 | 339 | 363 |
| | | 2026 | 43 | 60 | 47 | 53 | 113 | 134 | 81 | 56 | 7 | 594 | 646 |
| Өсөлт бууралт | | | +2 | +28 | +23 | +14 | +57 | +73 | +26 | +30 | +2 | +255 | +283 |

Сум өрхийн эрүүл мэндийн төвүүд

8. ТӨРӨЛТ

Аймгийн хэмжээнд 2026 оны эхний 5 сарын байдлаар 742 эх төрсөн нь өнгөрсөн оны оны үеэс 42 төрөлтөөр буюу **(5.4)** хувиар буурсан. Төрсөн эхчүүдийн 615 нь буюу 82.9 хувь нь эмчийн хяналтын үзлэгт 6 ба түүнээс дээш удаа хамрагдсан. Нийт амьд төрсөн 742 хүүхдээс 36 нярай буюу 4.9 хувь нь 2500 гр-аас доош жинтэй төрж, 2 тохиолдол буюу 0.3 хувь нь төрөлхийн хөгжлийн гажигтай төрсөн байна. Нийт төрөлтөд амьгүй төрөлт 4 буюу 0.5 хувь, гэрийн төрөлт 1 буюу 0.1 хувь байгаа нь өмнөх оны түвшинд байна.

| № | Эмнэлгийн нэр | 2025 оны эхний 5 сараар | | | 2026 оны эхний 5 сараар | | |
|---|--------------------|-------------------------|---------------|---------------|-------------------------|---------------|---------------|
| | | Нийт төрөлт | Үүнээс | | Нийт төрөлт | Үүнээс | |
| | | | Гэрийн төрөлт | Амьгүй төрөлт | | Гэрийн төрөлт | Амьгүй төрөлт |
| 1 | Үйлс бадрах | 57 | | | 40 | 1 | |
| 2 | Нийцэл | 80 | | 1 | 63 | | 1 |
| 3 | Мөнхийн гэгээ | 44 | | 1 | 43 | | |
| 4 | Энхжихмандариваа | 66 | | | 66 | | |
| 5 | Анхны оч | 118 | | | 103 | | |
| 6 | Мэндцэцэн | 102 | | | 140 | | 1 |
| 7 | Учралбаяр | 112 | | 1 | 96 | | |
| 8 | Мөнхсүндрэл | 43 | | | 54 | | 1 |
| 9 | Жаргалант | 17 | | | 14 | | |
| | Бүгд | 639 | | 3 | 619 | | 3 |
| | АЙМГИЙН ДҮН | 784 | 1 | 5 | 742 | 1 | 4 |

Сум өрхийн эрүүл мэндийн төвүүд

9. ДАРХЛААЖУУЛАЛТ

Заавал хийх дархлаажуулалтын 5 сарын бүрэн хамралтын мэдээ

| Үзүүлэлт | Үйлс бадрах | Нийцэл | Мөнхийн гэгээ | Энхжижмандариваа | Анхны оч | Мэндцэцэн | Учралт баяр | Мөнхсүндрэл | Жаргалант | Дүн |
|-------------------------------|-------------|------------|---------------|------------------|------------|------------|-------------|-------------|------------|------------|
| Хамрагдвал зохих хүүхдийн тоо | 51 | 84 | 26 | 40 | 87 | 160 | 107 | 48 | 10 | 613 |
| Хамрагдсан хүүхдийн тоо | 51 | 84 | 26 | 40 | 87 | 160 | 107 | 48 | 10 | 613 |
| Хоцорсон хүүхдийн тоо | | | | | | | | | | |
| Хамрагдалтын хувь | 100 | 100 | 100 | 100 | 100 | 100 | 100 | 100 | 100 | 100 |

Аймгийн хэмжээнд эхний 5 сард нийт хамрагдвал зохих 4948 хүүхдээс 4942 буюу **99.9** хувь хамрагдаж 6 хүүхэд хоцорсон.

10. ШИНЖИЛГЭЭНИЙ МЭДЭЭ

| | | Үйлс бадрах | Нийцэл | Мөнхийн гэгээ | Энхжижмандариваа | Анхны оч | Мэндцэцэн | Учралт баяр | Мөнхсүндрэл | Жаргалант | Бүгд | Нийт дүн | Нийт шинжилгээнд эзлэх % |
|-------------|-----------|-------------|--------|---------------|------------------|----------|-----------|-------------|-------------|-----------|-------|----------|--------------------------|
| 2025 | Төлбөртэй | 39 | | | | | | | | | 39 | 26259 | 0.1 |
| | Төлбөргүй | 5799 | 1970 | 1528 | 2150 | 3349 | 4743 | 1811 | 3774 | 1096 | 26220 | | 99.9 |
| 2026 | Төлбөртэй | | | | | | | | | | | 35899 | |
| | Төлбөргүй | 7574 | 2345 | 2084 | 4933 | 3847 | 3817 | 3147 | 7040 | 1112 | 35899 | | 100 |

Нийт 35899 шинжилгээ хийгдсэн нь өнгөрсөн оны мөн үеэс 9640 тохиолдлоор нэмэгдэж, 100% төлбөргүй хийгдсэн.

11. ӨДРИЙН ЭМЧИЛГЭЭ

Эхний 5 сарын байдлаар нийт 1770 иргэнд өдрийн эмчилгээний тусламж үйлчилгээг үзүүлсэн нь өнгөрсөн оны мөн үетэй харьцуулахад 305-аар буурсан байна.